



Certificat de formation continue | Certificate of Advanced Studies

# Face aux risques: décider et intervenir Living with risks: decision and intervention

septembre 2011 – juin 2012

En partenariat avec  
Ecole polytechnique fédérale de Lausanne (EPFL)



## Direction

Mathilde BOURRIER, professeure, Université de Genève

Claudine BURTON-JEANGROS, professeure, Université de Genève

Valérie NOVEMBER, professeure, EPFL, Lausanne

## Comité directeur et scientifique

Eugen BRÜHWILER, Ecole polytechnique fédérale de Lausanne (EPFL)

Pascal BULLIARD, Département de justice et police, Berne

Sandro CATTACIN, Université de Genève

François CLERGUE, Hôpitaux universitaires de Genève (HUG)

André FRACHEBOURG, Banque cantonale vaudoise (BCV), Lausanne

Denis FROIDEVEAUX, Département de la sécurité et de l'environnement, Etat de Vaud

Cathy MARET, Office vétérinaire fédéral, Berne

Jean-François PILET, Romande énergie, Morges

Raymond WICKY, Service d'incendie et de secours de la ville de Genève

Catherine ZUMWALD, Fondation des services d'aide et de soins à domicile (FSASD), Genève

## Coordination

Marika BAKONYI MOESCHLER, Groupe ESPrI, Faculté ENAC, EPFL

## Intervenants

Professeurs et enseignants universitaires, intervenants spécialisés dans la problématique des risques de renommée internationale, professionnels experts de terrain

# De la confrontation d'expériences aux recherches scientifiques : une approche pluridisciplinaire et dynamique de la gestion des risques

Faire face aux risques est le lot quotidien de nombreux professionnels. Aujourd'hui, les modèles techniques de gestion des risques ne suffisent pas à répondre aux multiples questions posées par les situations caractérisées par le risque et l'incertitude. La complexité des organisations, la difficulté à quantifier le risque, l'attribution des responsabilités, la gestion des informations, les controverses entre groupes concernés soulèvent des difficultés auxquelles les sciences sociales peuvent apporter des éléments de réponses.

Les modules thématiques approfondissent des éléments théoriques, tout en favorisant les échanges entre praticiens. En effet, la confrontation d'expériences montre que des questions similaires se posent autour de risques a priori différents, car associés à des milieux spécifiques (environnement, industrie, système de soins, etc...).

Cette approche transversale crée de nouveaux éclairages et favorise le développement d'outils pratiques. Elle permet aux participants de développer leurs compétences dans la gestion du risque, compétences désormais requises dans le cadre de nombreuses positions professionnelles.

Le partenariat entre l'Université de Genève et l'EPFL ainsi que l'articulation d'interventions de chercheurs avec celles d'acteurs de terrain assurent une approche globale de la problématique des risques.

## Objectifs

- Présenter et apprécier d'une manière critique la question du risque à travers différents modèles théoriques pluridisciplinaires, des exemples et des analyses de situations.
- Analyser les différents volets, classiques et moins classiques des études menées dans le domaine du risque et discuter leurs résultats.
- Développer les compétences "risques" des professionnels en travaillant à partir de leurs questionnements et de leur pratique.

## Public

Cadre, membre de direction, responsable des administrations publiques, collaborateur, consultant, confrontés dans leur pratique professionnelle à la problématique du risque, son évaluation et sa gestion, en lien avec l'environnement, la santé, l'administration, l'assurance, l'industrie, les institutions politiques, les infrastructures vitales (eau, électricité, transports).

## Compétences acquises

- Comprendre les concepts et modèles pluridisciplinaires liés au risque
- Analyser les processus de construction et de gestion des risques, que ceux-ci soient avérés ou potentiels, dans différents domaines d'activités (santé, environnement, aménagement du territoire, transports, sécurité, industrie,...)
- Appréhender les mécanismes de décision, enjeux et stratégies dans des situations à risque
- Maîtriser les outils de communication et de négociation dans les situations de risque
- Transférer des outils pratiques pour la gestion des risques dans la pratique professionnelle quotidienne
- Développer une expertise permettant d'analyser et d'évaluer les facteurs de risques dans un environnement complexe
- Situer le risque dans un contexte local, national et international à travers l'analyse d'exemples pratiques
- Mener une réflexion critique et appliquer une méthodologie propre à la gestion et prévention des risques
- Concevoir et mettre en oeuvre des projets de prévention des risques
- Etre à même de développer sa capacité d'innovation et de gestion des risques dans sa pratique professionnelle

## Méthodes pédagogiques

- Responsabilité scientifique de chaque module assurée par un membre du corps enseignant universitaire de rang professoral
- Interventions de chercheurs, cadres, responsables, professionnels spécialistes dans la gestion du risque
- Utilisation de nombreux exemples et analyses de cas autour de la gestion des risques
- Utilisation de méthodes interactives favorisant le dialogue et les questionnements
- Valorisation des expériences des participants à travers des échanges avec les enseignants
- Accompagnement individualisé et en petits groupes pour le travail de fin d'études

## Structure

Le certificat comprend 9 modules (18 jours) et une journée centrée sur la préparation au travail de fin d'études. Trois évaluations thématiques et un travail de fin d'études sont requis.

## Module 1

29-30 septembre 2011

### Les enjeux de l'analyse des risques

Introduction des principales notions mobilisées tout au long du certificat, des différents enjeux de la gestion des risques ainsi que des grandes approches des risques développées par les sciences sociales. Ces éléments permettent de justifier le choix des thématiques approfondies dans les modules qui suivent. Les attentes et expériences des participants face à la thématique sont identifiées afin de pouvoir mieux les prendre en compte dans l'ensemble du programme.

**Profs Claudine BURTON-JEANGROS (Université de Genève),  
Mathilde BOURRIER (Université de Genève), Valérie NOVEMBER (EPFL Lausanne)**

## Module 2

20-21 octobre 2011

### Penser l'erreur humaine et la défaillance organisationnelle

Analyse de la problématique de l'erreur humaine et celle de la défaillance organisationnelle. Si la première a déjà plus d'une trentaine d'années de travaux à son actif, la seconde plus récente, a émergé à la suite des grandes catastrophes, comme celles de Bhopal, Tchernobyl, les deux accidents de navette de la NASA, ou encore les affaires sanitaires, comme celle de la vache folle ou du sang contaminé. Dans toutes ces tragédies, l'erreur humaine, la "pilot error", celle commise par un individu en bout de chaîne ne pouvait être seule en cause. Pour comprendre et expliquer ces accidents, il faut se plonger dans le maquis des relations sociales et dans les arbitrages sans cesse renouvelés d'acteurs aux prises avec des injonctions paradoxales. C'est tout l'agenda de la normalisation de la déviance et celui des violations nécessaires qui sont décortiqués.

**Prof. Mathilde BOURRIER (Université de Genève)**

## Module 3

24-25 novembre 2011

### Décider dans l'incertitude

Que signifie “décider” lorsqu’une situation est caractérisée par une grande incertitude? Comment anticiper les conséquences d’une décision dans des situations de risques? Ce module est destiné à réfléchir sur les processus de décision et les conditions qui font qu’une décision est jugée légitime, en s’appuyant sur des travaux récents mettant l’accent sur la qualité des décisions prises. Plusieurs modèles de décision seront évoqués, à l’aide d’études de cas volontairement contrastées: expertise scientifique et technique, administrations, cellule familiale, etc. Le principe de précaution, lié au contexte d’incertitude scientifique, et des façons dont il s’applique en Suisse et dans d’autres pays voisins est examiné.

**Prof. Valérie NOVEMBER (EPFL Lausanne)**

## Module 4

19-20 janvier 2012

### Identifier les acteurs du risque

La gestion des risques mobilise un grand nombre d’acteurs – experts, politiciens, mouvements associatifs, citoyens,... – intervenant à différentes échelles – locale, nationale ou internationale. La légitimité de ces différents acteurs, leur capacité à influencer les décisions, les interactions se nouant entre groupes de personnes concernées sont au coeur des travaux des sciences sociales. La prédominance des “experts” progressivement contestée, à travers la prise en compte accrue de groupes ou individus ayant des connaissances, des opinions voire des intérêts différents ou complémentaires face au risque est démontrée. Ce module appréhende donc les mécanismes de décision face aux risques.

**Prof. Claudine BURTON-JEANGROS (Université de Genève)**

## Module 5

23-24 février 2012

### Les facteurs humains dans les modèles d'évaluation des risques

Exploration de la manière dont la faillibilité de l'individu est prise en compte dans les modèles d'évaluation des risques. Comment est quantifiée la performance humaine et collective, selon quelles méthodes, à l'aide de quelles théories – à la fois sur le risque et sur l'opérateur humain – basées sur quelles hypothèses? Les approches ont évolué. La présence de l'homme auprès des systèmes est à la fois bénéfique et essentielle (il s'agit ici de la notion de récupération). Elle peut aussi provoquer l'incident (la notion de faillibilité): Comment dès lors faire les bons arbitrages? C'est à ces questions que ce module tente de répondre avec des spécialistes du facteur humain et de l'évaluation des risques.

**Prof. Mathilde BOURRIER (Université de Genève)**

## Module 6

22-23 mars 2012

### Analyser les territoires des risques

Les risques, de quelque nature soient-ils (naturels, sociaux, technologiques majeurs) ont un impact sur les territoires qu'ils touchent. Quantité de décisions individuelles (quitter un quartier dangereux ou y rester), de mesures de gestion par la collectivité (zones industrielles, cartes de dangers par exemple), de dispositions réglementaires ou de politiques publiques développées à titre préventif pour faire face aux risques, s'inscrivent, d'une manière ou d'une autre, dans le territoire. Ils contribuent à façonner des modalités particulières d'habiter et d'utiliser ces espaces. Ce module met aussi l'accent sur les difficultés à prendre en compte les risques d'une façon globale dans le territoire, en insistant sur la complexité des relations risques-territoires.

**Prof. Valérie NOVEMBER (EPFL Lausanne)**

## Module 7

19-20 avril 2012

### Communiquer dans un contexte de crise

Les situations de crise et la gestion des risques en général requièrent des compétences spécifiques en matière de communication. Que faut-il dire? Quels canaux faut-ils utiliser? Comment les publics concernés reçoivent-ils les informations? Faut-il s'attendre à de la peur ou de la panique? Quelles procédures les organisations doivent-elles mettre en oeuvre pour communiquer efficacement? Le rôle joué par les médias dans la gestion des risques et la diversité actuelle des supports d'information est appréhendé. Autour des travaux relatifs à la communication des risques, il s'agit donc de développer des stratégies pour travailler avec les médias et des outils pour communiquer dans les situations de crise.

**Prof. Claudine BURTON-JEANGROS (Université de Genève)**

## Module 8

24-25 mai 2012

### Organiser le retour d'expériences

Prise en compte de toutes les facettes du retour d'expériences. Comment mettre en place un retour d'expérience? Quelles attentes peut-on avoir à l'égard d'un tel processus? Quelles sont les expériences existant actuellement? L'aviation a très tôt organisé ce type de système de collecte d'événements significatifs et indésirables. Le monde médical s'y attelle, ainsi que l'industrie chimique ou nucléaire. Pendant longtemps, le retour d'expériences était surtout axé sur les événements techniques. Désormais, c'est un retour d'expérience beaucoup plus complet qui intéresse les acteurs à tous niveaux, incluant les perspectives psychologiques, sociales, organisationnelles, et touchant aux aspects complexes de la réglementation et de son influence sur les actions des individus, comme de l'environnement politique et institutionnel. L'objectif est de broser le panorama actuel sur le retour d'expériences dans toutes ces dimensions.

**Prof. Mathilde BOURRIER (Université de Genève)**

# Module 9

21-22 juin 2012

## Réglementer les responsabilités et légiférer

La difficile question des responsabilités auxquelles sont confrontés les intervenants dans le domaine des risques est traitée. Les réponses apportées par l'appareil législatif en matière de responsabilité et ce, pour plusieurs catégories de risques (naturels, technologiques majeurs, sanitaires, etc.) sont prises en compte. L'articulation entre la responsabilité individuelle et la responsabilité collective, notamment celle des autorités, fera l'objet d'une réflexion spécifique. Une grande attention aux mises en pratique de la législation et à leur confrontation avec des cas réels est accordée.

**Prof. Valérie NOVEMBER (EPFL Lausanne)**

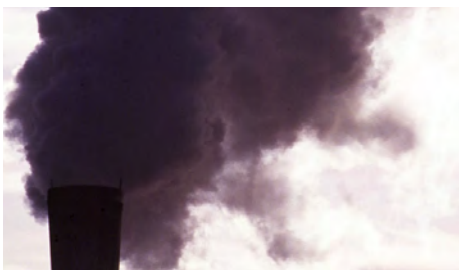


## Obtention du titre

Le Certificat de formation continue Face aux risques: intervenir et décider délivré par l'Université de Genève en partenariat avec l'Ecole polytechnique fédérale de Lausanne (EPFL) est obtenu après avoir réussi les 3 évaluations demandées, participé régulièrement aux 9 modules et avoir réalisé avec succès le travail de fin d'études. Il correspond à 18 crédits ECTS. L'intitulé en anglais Certificate of Advanced Studies Living with risks: decision and intervention figure sur le titre.

## Attestation

Les participants à un seul module peuvent obtenir sur demande une attestation de participation. Les crédits du module sont attribués pour autant que l'évaluation du module soit réussie.



# Renseignements pratiques

## Conditions d'admission

- Baccalauréat ou maîtrise universitaire, bachelor HES ou titre jugé équivalent
- Expérience professionnelle pertinente

Admission sur dossier des candidats non titulaires du titre requis. Dossier de candidature (lettre de motivation, cv, copies des diplômes). Un entretien individuel peut compléter la procédure d'admission.

## Inscription et renseignements

Le bulletin d'inscription avec le dossier complet (CV et lettre de motivation) est à renvoyer avant le **30 août 2011** à:

Sandra LANCOUD

Département de sociologie - Université de Genève

CH-1211 Genève 4

T +41 (0)22 379 83 02

F +41 (0)22 379 83 25

[sandra.lancoud@unige.ch](mailto:sandra.lancoud@unige.ch)

Laurence FONJALLAZ

EPFL ENAC

BP 2 131 – Station 16

CH-1015 Lausanne

T +41 (0)21 693 93 93

F +41 (0)21 693 38 40

[laurence.fonjallaz@epfl.ch](mailto:laurence.fonjallaz@epfl.ch)

Le nombre de participants est limité à 20.

## Finances d'inscription

- CHF 7'500.- pour le certificat
- CHF 900.- par module

Un bulletin de versement est envoyé avec la lettre de confirmation d'admission au programme. Le paiement de la finance d'inscription confirme la participation.

## Lieu

Université de Genève et Ecole polytechnique fédérale de Lausanne selon les modules



**UNIVERSITÉ  
DE GENÈVE**

Université de Genève  
CH-1211 Genève 4  
Tél: +41 (0)22 379 78 33  
Fax: +41 (0)22 379 78 30  
[info-formcont@unige.ch](mailto:info-formcont@unige.ch)

[www.unige.ch/formcont](http://www.unige.ch/formcont)

[swissuniversity.ch](http://swissuniversity.ch)



# Face aux risques: décider et intervenir

## Living with risks: decision and intervention

Septembre 2011 - juin 2012

**DOSSIER D'INSCRIPTION à renvoyer avant le 30 août 2011 à:**

Sandra LANCOUD  
Département de Sociologie  
Université de Genève – 1211 Genève 4  
Fax: + 41 (0)22 379 83 25  
sandra.lancoud@unige.ch

S.V.P. à remplir en lettres majuscules  à cocher

Madame  Monsieur Nom: ..... Prénom: .....

Date de naissance (jour/mois/année): ..... Nationalité: .....

Profession: .....

### COORDONNÉES PROFESSIONNELLES

Entreprise/Institution: .....

Adresse: .....

NP/Ville/Pays: .....

Téléphone: ..... Fax: .....

E-mail: .....

### COORDONNÉES PRIVÉES

Adresse: .....

NP/Ville/Pays: .....

Téléphone: ..... Fax: .....

E-mail: .....

### ADRESSE POUR L'ENVOI POSTAL

(cocher une seule case)

privée

professionnelle

### NIVEAU FIN D'ÉTUDES

- Certificat de capacité (CFC)
- Maturité professionnelle
- Maturité générale / Baccalauréat (secondaire)
- Bachelor/Master des Hautes écoles spécialisées / Hautes écoles pédagogiques
- Bachelor/Master/Doctorat des Universités, Ecoles polytechniques fédérales
- Autre : .....

INTITULÉ DU DIPLOME (plus haut titre obtenu): .....

### COMMENT AVEZ-VOUS EU CONNAISSANCE DE CETTE FORMATION? (plusieurs réponses possibles)

- Recommandations personnelles
- Mon entreprise
- Un professionnel de la formation/orientation
- Une annonce dans un journal => si oui, lequel: .....
- Une brochure / prospectus / affiche / catalogue des offres de formation continue de l'Université de Genève
- Le site internet de la formation continue de l'Université de Genève [www.unige.ch/formcont](http://www.unige.ch/formcont)
- Un autre site => si oui, lequel: .....
- Renseignement directement auprès de l'Université de Genève
- Un e-mail annonçant la formation
- Lors d'une foire, d'un salon (ex : Salon RH, Salon de l'étudiant) => si oui, lequel: .....
- Autre: .....

**AUTRE(S) EXPÉRIENCE(S) DE FORMATION CONTINUE AU COURS DES 2 DERNIÈRES ANNÉES**

(Merci de considérer tous types de formation, y compris séminaires, colloques, conférences, débats, etc.)

Aucune autre expérience de formation continue

Nombre de formations d'une journée ou moins (<8 heures): .....

Nombre de formations de plus d'une journée (> 8 heures): .....

Nombre de formations diplômantes (Certificat/Diplôme/Master of Advanced Studies, etc.): .....

**ACTIVITÉ PROFESSIONNELLE**

**Exercez-vous actuellement une activité professionnelle ?**

Oui à 100%

Oui à temps partiel => Taux d'occupation : .....%

Non => car vous êtes:

En recherche d'emploi

En congé formation

A la retraite

Autre, précisez : .....

*Si vous n'exercez actuellement pas d'activité professionnelle, merci de répondre à l'ensemble des questions suivantes en vous référant au dernier poste occupé.*

**Position hiérarchique**

Indépendant

Cadre supérieur

Cadre intermédiaire

Employé

**Fonction** (titre du poste): .....

**Secteur d'activité**

Activité indépendante

Administration publique ou para-publique

Association

Entreprise privée

ONG

Organisation européenne

Organisation internationale

**Taille de l'entreprise**

moins de 10 personnes

de 11 à 50 personnes

de 51 à 100 personnes

de 101 à 500 personnes

de 501 à 1000 personnes

plus de 1000 personnes

Remarques: .....

**INSCRIPTION**

**Je souhaite participer au:**

Certificat de formation continue **Face aux risques: décider et intervenir** | Certificate in Advanced Studies **Living with risks: decision and intervention**  
et m'engage à verser la somme de CHF 7'500.- dès réception de la confirmation de mon inscription.

**Je souhaite participer au(x) module(s):**

Mod. 1

Mod. 2

Mod. 3

Mod. 4

Mod. 5

Mod. 6

Mod. 7

Mod. 8

Mod. 9

et m'engage à verser la somme de CHF 900.- par module dès réception de la confirmation de mon inscription.

**DOSSIER À JOINDRE**

Veuillez joindre un curriculum vitae, les copies des diplômes, une copie d'une pièce d'identité et une lettre de motivation.

**CONDITIONS D'ANNULATION**

Tout abandon avant le début du programme entraîne une facturation d'un montant de CHF 250.- pour frais de dossier. Dès le 1er jour de la formation, la totalité de la somme est due.

Date: .....Signature: .....