



Certificat de formation continue | Certificate of Advanced Studies

# Sexologie clinique

décembre 2011 – septembre 2013

Faculté de médecine  
Faculté des lettres  
Faculté de psychologie et des sciences de l'éducation

En partenariat avec le  
Fonds universitaire Maurice Chalumeau



**UNIVERSITÉ  
DE GENÈVE**



## Direction scientifique

- **Prof. Juan RIGOLI**, Faculté des lettres, Université de Genève
- **PD Francesco BIANCHI DEMICHEL**, chargé de cours, Faculté de médecine, Université de Genève

## Comité directeur

- **Représentants universitaires**
  - Prof. François ANSERMET, Faculté de médecine, Université de Genève
  - Prof. Ursula CASSANI, Faculté de droit, Université de Genève
  - Prof. Nicolas FAVEZ, Faculté de psychologie et des sciences de l'éducation, Université de Genève
  - Prof. Juan RIGOLI, Faculté des lettres, Université de Genève
  - Prof. Eric WIDMER, Faculté des sciences économiques et sociales, Université de Genève
- **Représentants des praticiens sexologues**
  - Francesco BIANCHI-DEMICHEL, médecin psychiatre et psychothérapeute FMH
  - Denise MÉDICO, psychologue FSP
  - Thomas NIETHAMMER, médecin psychiatre et psychothérapeute FMH

## Coordination

- **Ágnes FÖLDHÁZI**  
certificat-sexologie@unige.ch



# Approfondir la compréhension de la sexualité dans une approche interdisciplinaire

**L**e Certificat de formation continue en sexologie clinique a été créé en 2001 par les Facultés de médecine, lettres, psychologie et sciences de l'éducation de l'Université de Genève. Il forme des professionnels à une approche interdisciplinaire de la sexualité qui prend en compte la complexité des situations du point de vue de la personne, du couple, de la famille et de la société.

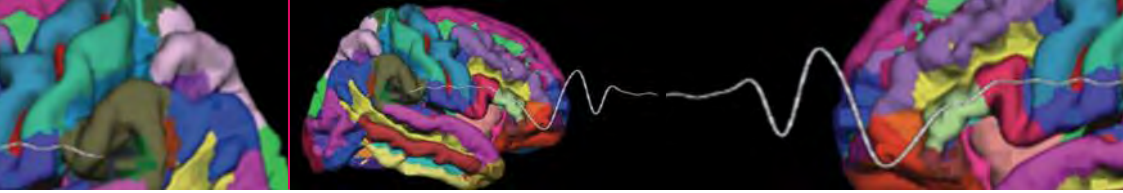
Dans un domaine en évolution nécessitant une approche clinique de qualité, la formation permet l'acquisition et la mise à jour de connaissances scientifiques. Elle approfondit la compréhension de la sexualité dans une société pluriculturelle. Elle offre les moyens de penser sa propre pratique qu'il s'agisse d'information, de prévention, de conseil, d'accompagnement ou de prise en charge clinique.

## Objectifs

- Elargir et approfondir la compréhension de la sexualité dans une approche interdisciplinaire: psychologique, médicale, légale, sociologique, culturelle et éthique
- Acquérir des connaissances scientifiques dans le domaine de la sexologie clinique

## Public

Cette formation s'adresse aux médecins, psychologues, sages-femmes, infirmiers, physiothérapeutes, conseillers conjugaux, travailleurs sociaux ou à tout autre professionnel régulièrement confronté à des personnes présentant des problèmes liés à la sexualité.



## Compétences interdisciplinaires

- Connaître et analyser les différents modèles de thérapies, d'approches et de prises en charge
- Mener une réflexion critique à partir d'une approche interdisciplinaire de la sexualité
- Actualiser ses propres connaissances
- Interroger sa pratique professionnelle en regard des acquis de la formation
- Approfondir ses connaissances en méthodologie de la recherche
- Développer ses capacités d'analyse, de synthèse et de rédaction

## Modes d'enseignement

- Confrontation d'approches et de modèles multidisciplinaires
- Acquisition de savoirs basés sur l'expertise d'enseignants universitaires et d'experts du terrain
- Enseignements interactifs visant à allier apports théoriques et situations pratiques par l'alternance d'exposés et de discussions
- Travail de mémoire individuel réalisé en fin de formation sur une problématique choisie par l'étudiant

## Déroulement

La formation comprend 7 modules, soit 10 blocs de 2 jours répartis sur 12 mois (168 heures d'enseignement). Ces modules ont lieu le vendredi et le samedi de 9h00 à 17h00. Ils sont complétés par un examen final et par le mémoire de fin d'études.



# Programme

Module 1 | 9-10 décembre 2011

## Santé sexuelle

Dr Francesco BIANCHI DEMICHELI, Denise MÉDICO

Santé sexuelle et santé publique • Sexualité et cycle de vie • Modèles de santé sexuelle

### Compétences visées

- Se familiariser avec les enjeux contemporains de la santé publique en matière de sexualité
- Interroger ses propres représentations
- Penser la prise en charge de la sexualité dans une société pluriculturelle

Module 2 | 13-14 janvier 2012

## Fonctions et dysfonctions sexuelles

Dr Francesco BIANCHI DEMICHELI

Bases d'anatomo-physiologie • Neurobiologie de la fonction sexuelle • Dysfonctions sexuelles masculines • Dysfonctions sexuelles féminines

### Compétences visées

- Développer ses connaissances en matière d'anatomie et de physiologie
- Poser un regard critique sur l'évolution des diagnostics et des traitements

Module 3 | 24-25 février 2012

## Sexologie médicale

Dr Francesco BIANCHI DEMICHELI

Psychiatrie et sexualité • Gynécologie, médecine de la reproduction et fonction sexuelle • Cardiologie et activité sexuelle • Infections sexuellement transmissibles • Chirurgie plastique et réparatrice sexuelle • Addictions et dépendances • Pharmacologie et dysfonctions sexuelles • Troubles sexuels en médecine générale

### Compétences visées

- Eclairer les liens entre le fonctionnement sexuel et les troubles physiques et psychiques
- Sensibiliser aux principes de la prise en charge en médecine sexuelle



Module 4 | 23-24 mars, 20-21 avril, 11-12 mai 2012

## **Thérapies sexuelles** **Modèles de prise en charge en sexologie clinique**

**Denise MÉDICO**

Modèles thérapeutiques et approches en sexologie clinique • Evaluation et traitement des principales dysfonctions sexuelles féminines et masculines • Identités et orientations sexuelles • Présentation de cas cliniques • Ethique de la sexologie

### **Compétences visées**

- Introduire à la diversité des orientations thérapeutiques
- Porter un regard critique sur l'évolution des traitements
- Analyser sa pratique professionnelle

Module 5 | 28-29 septembre, 5-6 octobre 2012

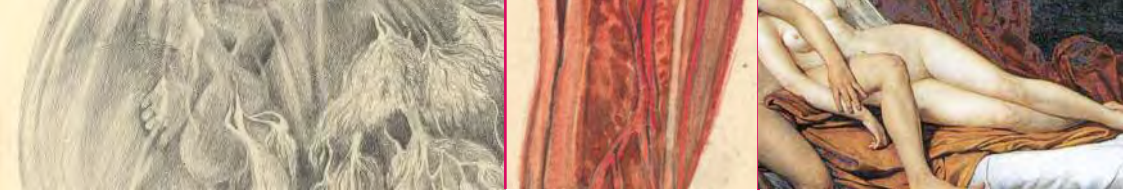
## **Sexologie légale et contrôle social** **Prises en charge des victimes et des auteurs de délits sexuels**

**Prof. Ursula CASSANI, Dr Christiane MARGAIRAZ**

Protection pénale de la liberté sexuelle • Cyberpornographie • Prostitution • Education sexuelle et normes sexuelles • Paraphilies et traitement des pédophiles • Prise en charge des victimes de viol et d'abus sexuels • Expertise de crédibilité • Intervention et collaboration avec la police

### **Compétences visées**

- Mettre à jour ses connaissances juridiques en matière de sexualité
- Porter un regard critique sur les normes sociétales en vigueur
- Connaître et évaluer les dispositifs de prise en charge



Module 6 | 16-17 novembre 2012

## Formes de conjugalité

Prof. Eric WIDMER, Prof. Nicolas FAVEZ

Dimensions sociologiques du couple • Anthropologie du désir sexuel • Sexualité, couples et parentalité

### Compétences visées

- Aborder le fonctionnement sexuel dans sa dimension relationnelle
- Analyser l'évolution récente du couple et de la sexualité dans une perspective psychosociale

Module 7 | 14-15 décembre 2012

## Langages de l'amour

Prof. Juan RIGOLI

Culture et sexualité • Histoire des discours et des savoirs sur la sexualité • Art et érotisme

### Compétences visées

- Approcher la sexualité dans une perspective culturelle
- Approfondir ses connaissances sur l'évolution des discours en matière de sexualité
- Interroger les pratiques contemporaines à la lumière de l'histoire et de la philosophie

## Obtention du titre

Le **Certificat de formation continue en Sexologie clinique/Certificate of Advanced Studies in Clinical Sexology**, délivré par l'Université de Genève, est obtenu après avoir participé à l'ensemble des enseignements et réussi l'examen final de contrôle des connaissances et le travail de mémoire.

Il correspond à 25 crédits ECTS (European Credit Transfer and Accumulation System), soit 744 heures de formation.



# Renseignements pratiques

## Conditions d'admission

- Maîtrise universitaire, licence ou baccalauréat universitaire, master ou bachelor d'une Haute école spécialisée ou titre jugé équivalent
- Expérience professionnelle attestée d'au moins 2 années dans le domaine de la santé ou du social
- Admission sur dossier (curriculum et lettre de motivation), au besoin complété par un entretien

## Inscription avant le 18 novembre 2011

- En ligne: [www.unige.ch/formcont/sexologieclinique](http://www.unige.ch/formcont/sexologieclinique)
- Par courrier: renvoyer le bulletin d'inscription annexé à:  
Chantal RAYMOND  
Service formation continue  
Université de Genève – 1211 Genève 4  
Fax: +41 (0)22 379 78 30  
[chantal.raymond@unige.ch](mailto:chantal.raymond@unige.ch)

## Finance d'inscription

- CHF 6'200.- pour le programme complet
- CHF 700.- pour chacun des modules 1, 2, 3, 6 et 7
- CHF 1'700.- pour le module 4
- CHF 1'200.- pour le module 5

Un bulletin de versement est envoyé avec la lettre d'admission au programme. Le paiement de la finance d'inscription confirme la participation. Les finances versées ne sont ni remboursables ni transférables.

## Lieux de formation

- Université de Genève
- HUG – Hôpitaux universitaires de Genève



## Informations générales

Dr Ágnes FÖLDHÁZI, coordinatrice du programme  
certificat-sexologie@unige.ch

[www.unige.ch/formcont/sexologieclinique](http://www.unige.ch/formcont/sexologieclinique)



**UNIVERSITÉ  
DE GENÈVE**

Université de Genève  
CH 1211 Genève 4  
Tél: +41 (0)22 379 78 33  
Fax: +41 (0)22 379 78 30  
info formcont@unige.ch

[www.unige.ch/formcont](http://www.unige.ch/formcont)

+swissuniversity.ch

# Certificat de formation continue en Sexologie clinique



UNIVERSITÉ  
DE GENÈVE

décembre 2011 à septembre 2013

**DOSSIER D'INSCRIPTION à renvoyer avant le 18 novembre 2011 à:** Service formation continue  
Université de Genève – 1211 Genève 4  
Fax: +41 (0)22 379 78 30  
chantal.raymond@unige.ch

*S.V.P. à remplir en lettres majuscules*

Madame  Monsieur Nom: ..... Prénom: .....  
Date de naissance (jour/mois/année): ..... Nationalité: .....  
Profession: .....

## COORDONNÉES PROFESSIONNELLES

Entreprise/Institution: .....  
Adresse: .....  
NP/Ville/Pays: .....  
Téléphone: ..... Fax: .....  
E-mail: .....

## COORDONNÉES PRIVÉES

Adresse: .....  
NP/Ville/Pays: .....  
Téléphone: ..... Fax: .....  
E-mail: .....

**ADRESSE POUR L'ENVOI POSTAL**  
(cocher une seule case)

privée  professionnelle

## NIVEAU FIN D'ÉTUDES

- Certificat de capacité (CFC)  
 Maturité professionnelle  
 Maturité générale / Baccalauréat (secondaire)  
 Bachelor/Master des Hautes écoles spécialisées / Hautes écoles pédagogiques  
 Bachelor/Master/Doctorat des Universités, Ecoles polytechniques fédérales  
 Autre : .....

**INTITULÉ DU DIPLÔME** (plus haut titre obtenu): .....

## COMMENT AVEZ-VOUS EU CONNAISSANCE DE CETTE FORMATION? (plusieurs réponses possibles)

- Recommandation personnelle  
 Mon entreprise  
 Un professionnel de la formation/orientation  
 Une annonce dans un journal => si oui, lequel: .....  
 Une brochure / prospectus / affiche / catalogue des offres de formation continue de l'Université de Genève  
 Le site internet de la formation continue de l'Université de Genève [www.unige.ch/formcont](http://www.unige.ch/formcont)  
 Un autre site => si oui, lequel: .....  
 Renseignement directement auprès de l'Université de Genève  
 Un e-mail annonçant la formation  
 Lors d'une foire, d'un salon (ex : Salon RH, Salon de l'étudiant) => si oui, lequel: .....  
 Autre: .....

*Retournez svp, signature demandée au verso*

Certificat de formation continue en  
**Sexologie clinique, 2011-2013**  
Suite dossier d'inscription



**UNIVERSITÉ  
DE GENÈVE**

**AUTRE(S) EXPÉRIENCE(S) DE FORMATION CONTINUE AU COURS DES 2 DERNIÈRES ANNÉES**

(Merci de considérer tous types de formation, y compris séminaires, colloques, conférences, débats, etc.)

Aucune autre expérience de formation continue

Nombre de formations d'une journée ou moins (<8 heures): .....

Nombre de formations de plus d'une journée (> 8 heures): .....

Nombre de formations diplômantes (Certificat/Diplôme/Master of Advanced Studies, etc.): .....

**ACTIVITÉ PROFESSIONNELLE**

**Exercez-vous actuellement une activité professionnelle ?**

Oui à 100%

Oui à temps partiel => Taux d'occupation : .....

Non => car vous êtes:

En recherche d'emploi

En congé formation

A la retraite

Autre, précisez : .....

*Si vous n'exercez actuellement pas d'activité professionnelle, merci de répondre à l'ensemble des questions suivantes en vous référant au dernier poste occupé.*

**Position hiérarchique**

Indépendant

Cadre supérieur

Cadre intermédiaire

Employé

**Fonction** (titre du poste): .....

**Secteur d'activité**

Activité indépendante

Administration publique ou para-publique

Association

Entreprise privée

ONG

Organisation européenne

Organisation internationale

**Taille de l'entreprise**

moins de 10 personnes

de 11 à 50 personnes

de 51 à 100 personnes

de 101 à 500 personnes

de 501 à 1000 personnes

plus de 1000 personnes

Remarques: .....

**INSCRIPTION**

**Je souhaite participer au:**

Programme complet du Certificat de formation continue en **SEXOLOGIE CLINIQUE 2011-2013**

et m'engage à verser la somme de CHF 6'200.- dès réception de la confirmation de mon admission.

**Je souhaite participer au(x) module(s):**

**MODULE 1** (CHF 700.-)

**MODULE 2** (CHF 700.-)

**MODULE 3** (CHF 700.-)

**MODULE 4** (CHF 1'700.-)

**MODULE 5** (CHF 1'200.-)

**MODULE 6** (CHF 700.-)

**MODULE 7** (CHF 700.-)

et m'engage à verser la somme correspondante dès réception de la confirmation de mon admission.

**DOSSIER À JOINDRE**

Veuillez joindre un curriculum vitae, les copies des diplômes, une copie d'une pièce d'identité et une lettre de motivation.

**CONDITIONS D'ANNULATION**

Tout abandon avant le début du programme entraîne une facturation d'un montant de CHF 250.- pour frais de dossier. Dès le 1er jour de la formation, la totalité de la somme est due.

Date: .....Signature: .....