

## Séquence didactique adaptée pour l'école primaire sur le thème "Populations, sociétés, changements climatiques".

Réalisée dans le cadre de la recherche menée par l'ERDESS<sup>2</sup> :

" Les contributions des enseignements de sciences sociales - histoire, géographie, citoyenneté-  
à l'éducation au développement durable. Étude d'un exemple: le débat en situation scolaire"

**Voir tableau « Dispositif » pour les références aux différents moments (M 1 , 2, ...) et aux durées envisagées.**

### M8 : 2<sup>e</sup> Proposition d'évaluation

**Le but est d'évaluer la capacité des élèves à lire un graphique présentant des données numériques, à lire un schéma systémique et à raisonner sur les conséquences d'une catastrophe selon que le paysan est riche ou pauvre.**

Les critères d'appréciation sont évidents (exactitude des réponses par rapport au graphique et au schéma).

Pour la troisième question, le critère d'appréciation pourrait être :

- identifie une différence simple entre les deux agriculteurs (ex. : mourir, vivre ; partir, rester)
- développe un raisonnement intégrant plusieurs aspects (ex : pour le pauvre : vendre son terrain, acheter de la nourriture, trouver du travail)

Critères d'évaluation		
Questions	Appréciation des réponses	Barème (proposition)
1. Lecture d'un graphique	Exactitude par rapport au schéma a. 1940 : 0 b. 2005 : 5 c. record : 2003	1 pts : au moins deux réponses correctes 0.5 pts : 1 réponse correcte
	d. La réponse contient l'idée d'une augmentation du nombre de jour de canicule	1pts : idée d'augmentation présente

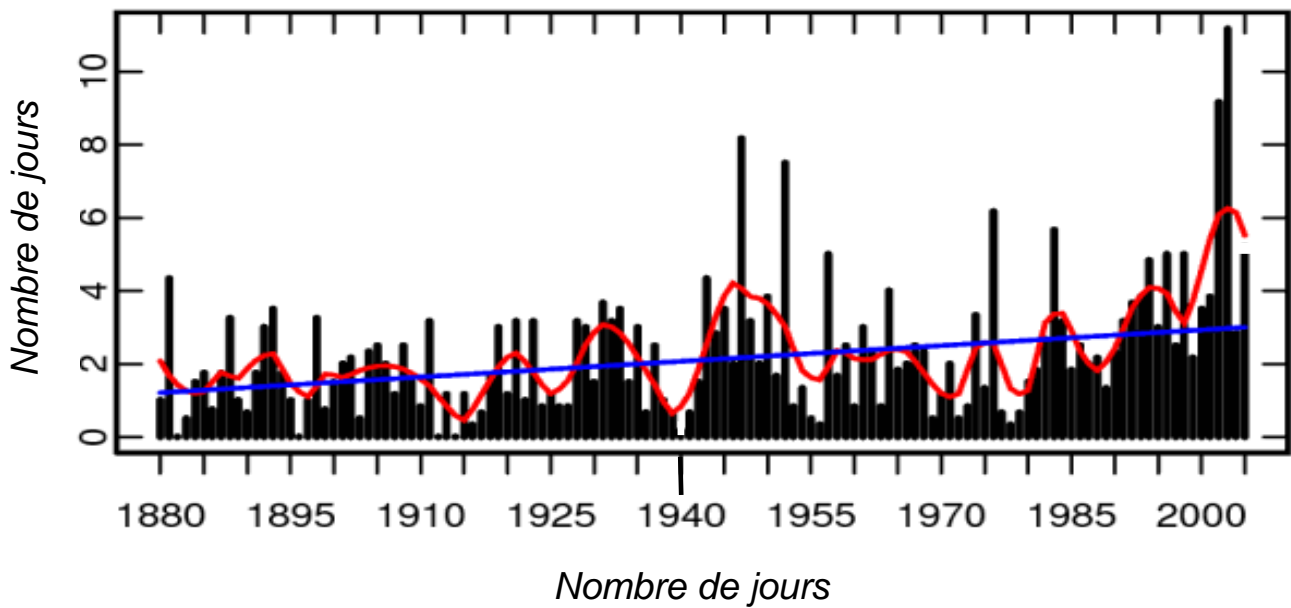
./.

<sup>2</sup> **ERDESS : Equipe de Recherche en Didactique et Epistémologie des Sciences Sociales.** ERDESS : Equipe de Recherche en Didactique et Epistémologie des Sciences Sociales. Membres travaillant sur cette recherche financée par le FNRS : F. Audigier (UNI Genève), responsable de la recherche en cours, P.-Ph. Bugnard (UNI Fribourg), P. Varcher, N. Fink, Ph. Haerberli, A. Iseli et N. Freudiger (UNI Genève), S. Fierz, G. Roduit, Ph. Hertig et A. Pache (HEP VS et VD), Ph. Jenni (CeFEP, Genève).  
**Séquence adaptée pour l'école primaire par Samuel Fierz (HEP VS), Philippe Jenni et Laurent Dubois (CeFEP, Genève)**

<b>Critères d'évaluation</b>		
<b>Questions</b>	<b>Appréciation des réponses</b>	<b>Barème (proposition)</b>
2. Lecture d'un schéma systémique	Exactitude par rapport au schéma a. Non... car il y a aussi les cycles naturels b. Modification dans la nature et dans les sociétés humaines c. Changement des écosystèmes d. Au moins deux parmi : effets sur l'économie, déplacements de populations, conflits pour l'eau, autre proposition convenable (pour les trois points)	2 pts : 4 réponses sont correctes. 1.5 pts : 3 réponses correctes 1 pts : 2 réponses correctes 0.5 pts : 1 réponse correcte
		<b>Total : 4 pts    Seuil de maîtrise : 3</b>
3. Conséquence d'une catastrophe pour paysans	a. identifie une différence simple entre les deux agriculteurs (ex. : mourir, vivre ; partir, rester) b. développe un raisonnement intégrant plusieurs aspects (ex : pour le pauvre : vendre son terrain, acheter de la nourriture, trouver du travail)	a. 1pts b. 2pts
		<b>Total : 2 pts    Seuil de maîtrise : 1</b>

## Conséquences humaines et sociales du réchauffement climatique

### 1. Graphique : Nombre de jours de canicule par année en Suisse (1880-2005)



Réponds aux questions en utilisant le graphique ci-dessus :

- Combien y a-t-il eu de jours de canicule en 1940 ? \_\_\_\_\_
- Combien y a-t-il eu de jours de canicule en 2005 ? \_\_\_\_\_
- Quelle est l'année qui compte le plus de jour de canicule ? \_\_\_\_\_
- Rédige un commentaire sur l'évolution des canicules de 1880 à 2005 :

---

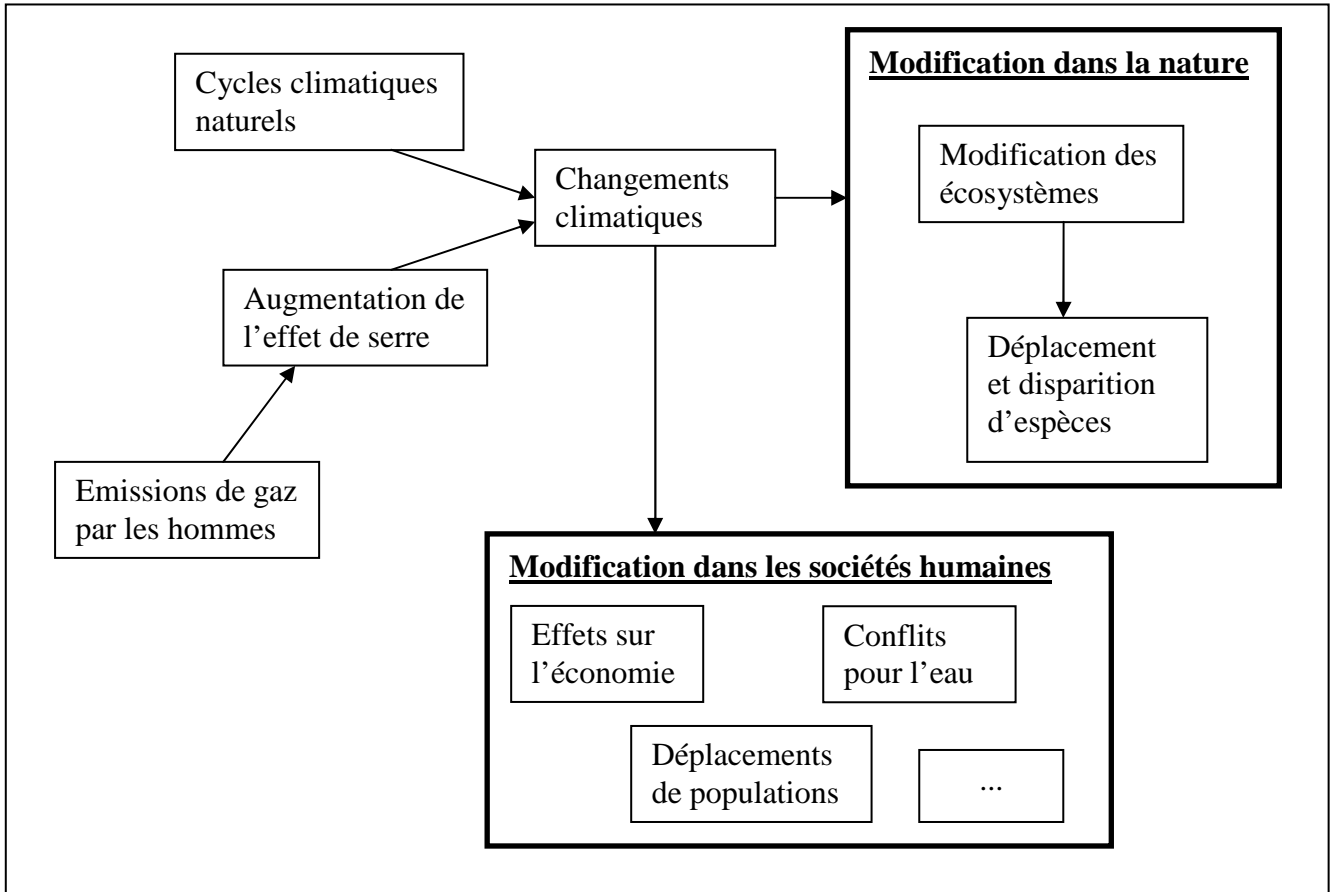


---



---

## 2. Schéma : Origine et conséquence des changements climatiques



Utilise le schéma pour répondre aux questions suivantes :

- a. L'homme est-il responsable des changements climatiques ?  oui  non  
 Explique ta réponse :

---



---

- b. Quels sont les 2 principaux effets des changements climatiques ?

---

- c. Quelle est la cause directe de la disparition d'une espèce dans la nature ?

---

- d. Cite deux modifications dans les sociétés humaines engendrés par les changements climatiques :

---

3. Un village du Bangladesh est inondé. Toutes les récoltes et les maisons sont détruites.

Suite à cette catastrophe, que va faire...

<p>Un agriculteur qui n'a aucune réserve d'argent mais qui possède un champ...</p> <p>Il va _____</p> <p>_____</p> <p>_____</p> <p>_____</p>	<p>Un agriculteur qui a une réserve d'argent et possède un champ...</p> <p>Il va _____</p> <p>_____</p> <p>_____</p> <p>_____</p>
--	---