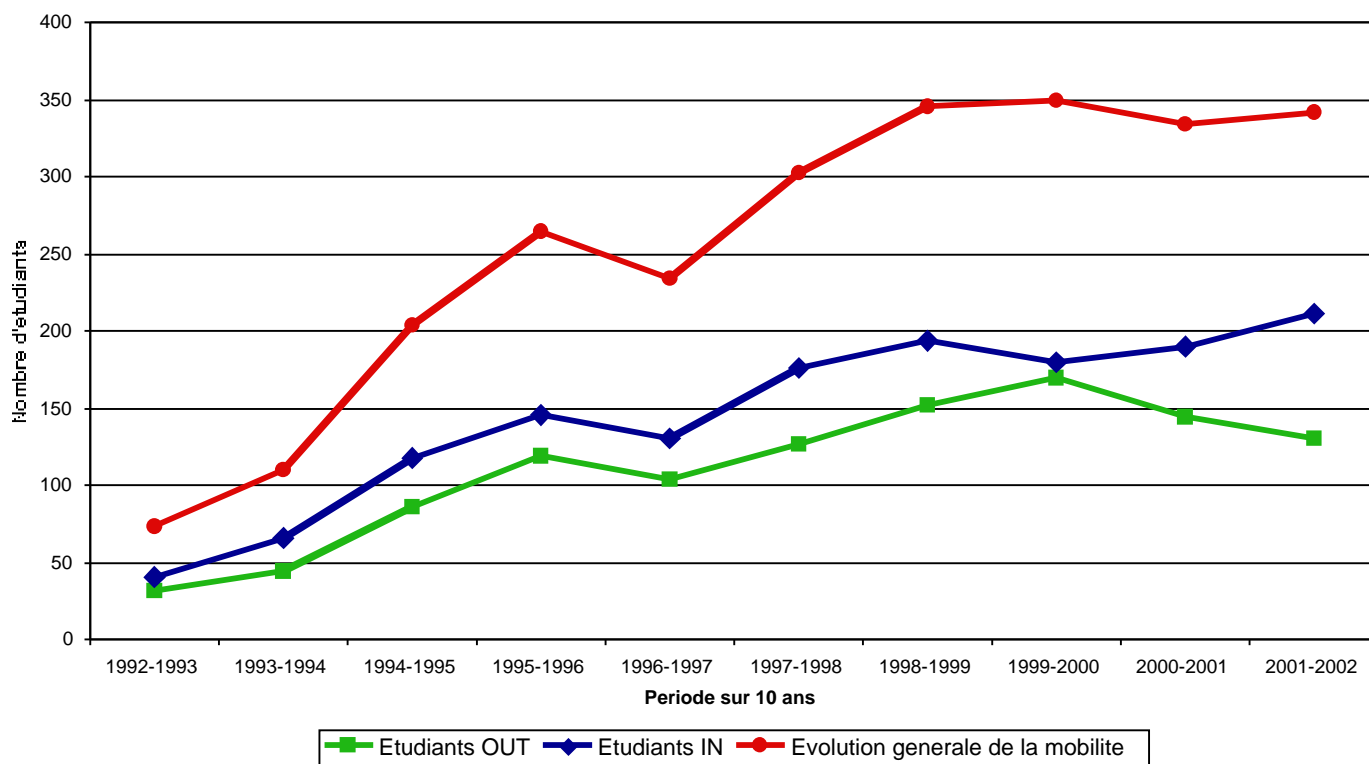


Le programme ERASMUS à Genève: 10 ans de mobilité

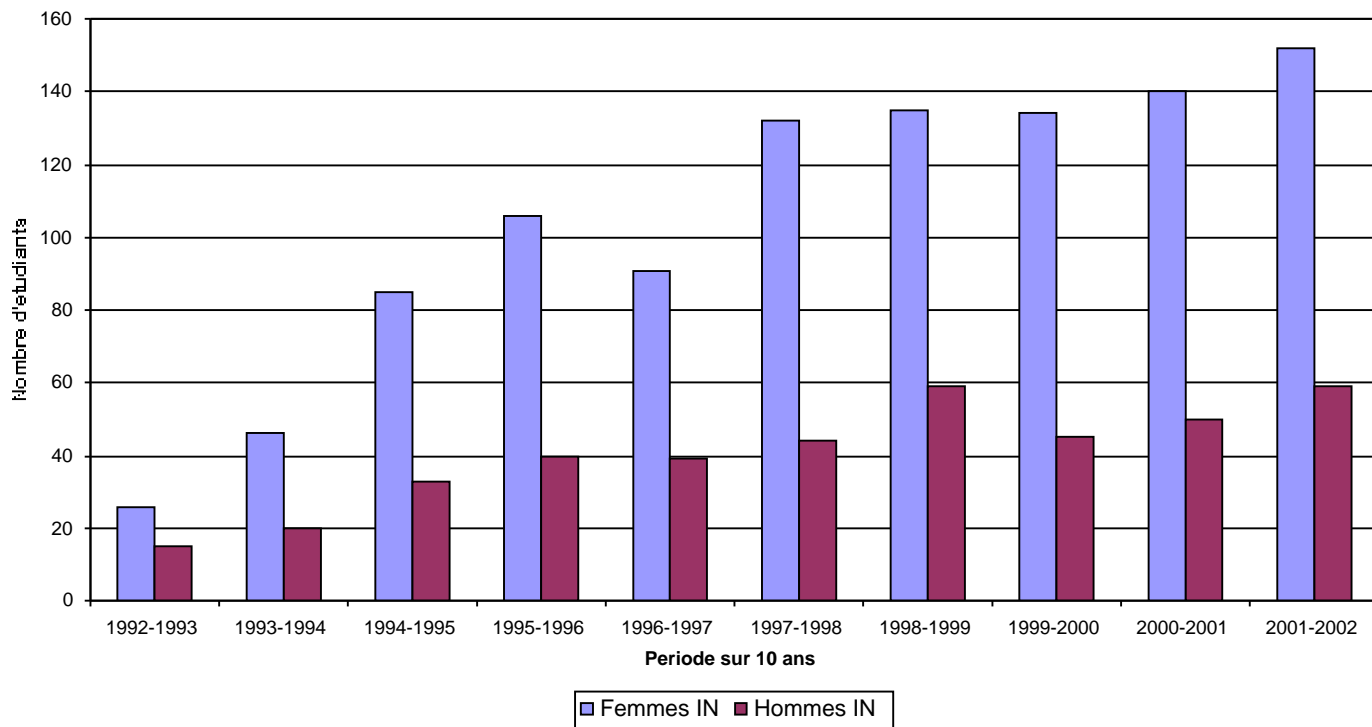
	1992-1993	1993-1994	1994-1995	1995-1996	1996-1997	1997-1998	1998-1999	1999-2000	2000-2001	2001-2002
Etudiants OUT	32	44	86	119	104	127	152	170	144	131
Femmes	17	21	59	93	75	91	103	133	133	82
Hommes	15	23	27	26	23	36	49	37	37	48
Destinations préférées	France Espagne Pays-Bas	France Allemagne Italie	UK Allemagne Espagne	UK Allemagne France	UK Allemagne France	UK Italie Allemagne	UK Allemagne Espagne	Espagne UK Italie	Allemagne Espagne UK	Espagne Allemagne UK
Facultés préférées	ETI SES FPSE	Lettres Droit SES	ETI Lettres SES	ETI FPSE Lettres	ETI FPSE SES	ETI Lettres FPSE	ETI SES FPSE	ETI SES Lettres	SES Lettres Droit	Lettres SES ETI
Etudiants IN	41	66	118	146	130	176	194	180	190	211
Femmes	26	46	85	106	91	132	135	134	140	152
Hommes	15	20	33	40	39	44	59	45	50	59
Sur tout en provenance de	Italie Allemagne Espagne	Italie Espagne Allemagne	Italie Espagne Pays-Bas	Italie Espagne UK	UK Espagne Allemagne	UK Italie Espagne	UK Allemagne France	Espagne Allemagne Italie	Espagne Allemagne Italie	Espagne Allemagne France
Faculté	Sciences Droit ETI	Lettres Droit ETI	ETI SES Droit	ETI SES FPSE	ETI Droit SES	ETI FPSE SES	ETI FPSE Sciences	ETI SES Droit	ETI Droit FPSE	ETI FPSE Sciences
Mobilité	73	110	204	265	234	303	346	350	334	342

Les prévisions pour la période 2002-2003 sont de 193 étudiants OUT et 220 étudiants IN

Evolution de la mobilité dans le programme Erasmus depuis 10 ans



Repartition Femmes/Hommes dans la mobilite des etudiants Erasmus accueillis a l'Universite de Geneve depuis 10 ans



Repartition Femmes/Hommes dans la mobilite des etudiants Erasmus de l'Universite de Geneve depuis 10 ans

