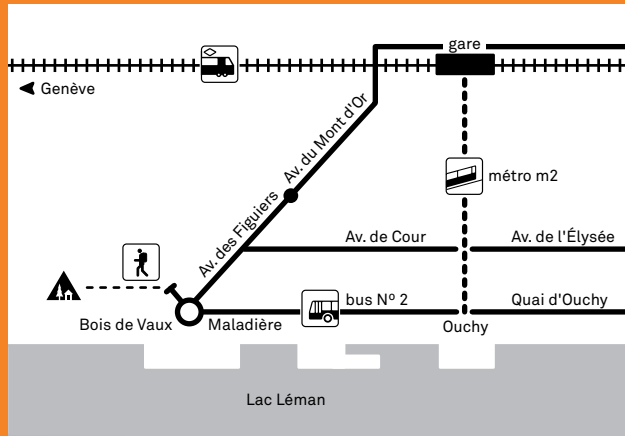




On a besoin de bonnes jambes à Lausanne, la ville toute en montées et descentes avec ses ruelles étroites et escarpées, surtout si l'on souhaite grimper au monument gothique le plus connu de Suisse, la cathédrale, plantée sur les hauteurs de la ville. Pour se reposer de ses fatigues, le touriste a le choix entre de nombreux bistros et troquets, les vitrines des brocanteurs et antiquaires invitent à la contemplation, et les amateurs apprécieront également la charmante promenade d'Ouchy, ancien village de pêcheurs, ou le fameux musée de la photographie, la cinémathèque suisse (archives d'européens célèbres) et le musée olympique (unique au monde).

Informations Lausanne Tourisme | Avenue de Rhodanie 2 | CH-1000 Lausanne 6 | Tél. +41 (0)21 613 73 73 | www.lausanne-tourisme.ch



Accès De la gare, prendre le bus ou le métro jusqu'à Ouchy puis le bus N°2 direction «Bourdonnette» jusqu'à l'arrêt «Bois de Vaux». L'auberge de jeunesse est à 2 minutes à pied.

En voiture: sur l'autoroute, suivre «Lausanne Sud» jusqu'au rond-point de la Maladière. Prendre la route cantonale direction Genève et tourner à gauche après 300 mètres.

L'aéroport de Genève-Cointrin est à 45 minutes en train.

© Août 2008



**Auberge de Jeunesse
Lausanne-Jeunotel
Ch. du Bois-de-Vaux 36
CH-1007 Lausanne
Tél. +41 (0)21 626 02 22
Fax +41 (0)21 626 02 26
lausanne@youthhostel.ch
www.youthhostel.ch/lausanne**

Lausanne

Auberge de Jeunesse:
Standard élevé à bas prix

**Les Auberges
de Jeunesse Suisses. La chaîne
d'hôtels unique au monde.**



Auberge de Jeunesse Lausanne Jouissant d'une situation paisible en plein coeur d'un grand parc aux bords du lac, l'Auberge de Jeunesse Lausanne reçoit ses hôtes dans une atmosphère cordiale et sympathique.

Hospitalité sur mesure pour les voyageurs individuels et les groupes à des prix ne grevant pas trop le budget. A l'Auberge de Jeunesse Lausanne, les hôtes de tous âges sont les bienvenus. Le stationnement ne pose pas de problème car l'établissement dispose de ses propres places non couvertes, également pour les cars.

Ouvert 24 heures sur 24, afin de pouvoir profiter pleinement de Lausanne, ville de culture à la vie nocturne bien remplie.



Logement

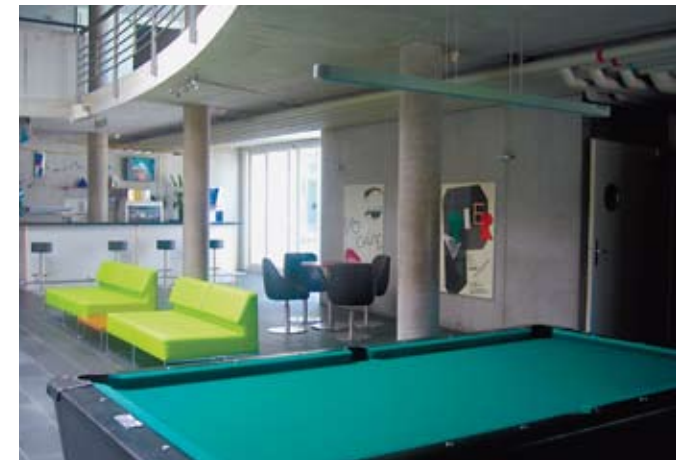
- 58 chambres individuelles ou doubles avec douche/WC et TV
- 51 chambres pour 1 à 4 personnes avec douche/WC à l'étage
- 6 chambres pour les personnes accompagnant des groupes

Prix par personne, petit déjeuner compris

- Dès CHF 36.00 en chambre à plusieurs lits
- Dès CHF 47.00 en chambre double
- Une liste des prix mise à jour se trouve sur www.youthhostel.ch/lausanne
- Prix sous réserve des modifications

Repas

- Repas du soir varié
- Repas de midi et lunch à emporter sur demande



Infrastructure

- 2 salles de conférence pour 10 et 30 personnes
- Salle de télévision
- Pelouse
- Tennis de table
- Buanderie
- Réception 24 heures sur 24
- Coin Internet
- Accessible en chaise roulante
- Accès pour les hôtes enregistrés 24 heures sur 24
- Réservation par Internet
- Réservation possible sur place de toutes les auberges de jeunesse suisses
- Cartes de crédit, carte EC, Postcard et devises étrangères acceptées