

Plan d'accès

Bâtiment Sciences II : 30, quai Ernest Ansermet
Situé entre le quai Ernest Ansermet et le Boulevard d'Yvoy : voir le plan à l'adresse <http://w3public.ville-ge.ch/ville-ge/adrge.nsf> (lancer la recherche pour « Ansermet »)
Accès depuis la Gare Cornavin : tram ligne 15, arrêt « Plainpalais », continuer à pied direction « Tour TV » ;
Bus ligne 19, arrêt « Jonction », continuer à pied direction « Tour TV ».



Pour tout renseignement complémentaire contacter :

Jan Lacki
Section de Physique
24, quai Ernest Ansermet
1211 Genève 4
Tél. 022 379 6385
jan.lacki@physics.unige.ch

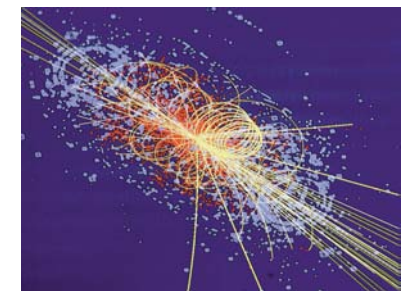
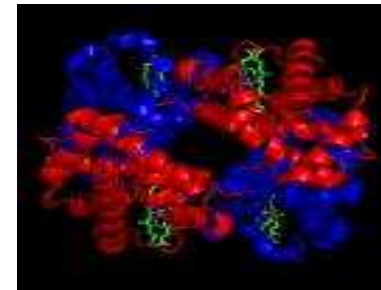
Bernard Revaz
Section de Physique
24, quai Ernest Ansermet
1211 Genève 4
Tél. 022 379 6696
bernard.revaz@physics.unige.ch



**UNIVERSITÉ
DE GENÈVE**

FACULTÉ DES SCIENCES

LA REALITE DE LA SCIENCE D'AUJOURD'HUI ENJEUX ET DEFIS DE LA DIVERSITE



CYCLE DE CONFERENCES

ORGANISE PAR
L'UNITE HISTOIRE ET PHILOSOPHIE DES SCIENCES
ET
LE RESEAU ASPERA

THEME DU CYCLE

Notre cycle de conférences souhaite réunir les chercheurs et le grand public curieux des nouveaux défis et des nouvelles réalités de la recherche et de sa place dans la société. Il a pour objectif de donner un instantané de ce qu'est la science aujourd'hui, dans toute sa complexité, côté laboratoires, mais aussi côté institutions, politiques de financement, impacts technologiques et juridiques. En effet, la science est aujourd'hui une vaste entreprise monopolisant des talents et des spécialisations variées, les scientifiques bien sûr, mais aussi des gestionnaires, des juristes et des communicateurs. Malgré leurs provenances et compétences diverses, tous font sur le terrain un même constat : la science avance de plus en plus vite, mais se fractionne en des spécialisations et des disciplines toujours nouvelles qui tendent à se perdre de vue. Les connaissances s'approfondissent, mais il devient de plus en plus difficile de parvenir à une vision d'ensemble. Les apports de la science à la société vont croissant, et pourtant les sceptiques et les détracteurs restent nombreux.

Notre cycle de conférences se propose d'évoquer cette complexité de l'entreprise scientifique à travers ses acteurs et ses observateurs de premier plan : les chercheurs passionnés par leur activité, mais capables d'un jugement d'ensemble, ceux qui suivent l'évolution de la science sur le terrain de son histoire, et ceux enfin qui confrontent la nouvelle réalité de la science à ses interfaces technologique, juridique et économique.

Adressé à un large public, notre cycle espère présenter la science telle qu'elle est, loin des clichés faciles et offrir, le temps de quelques séances, un espace de dialogue entre ceux qui la vivent, pleins d'enthousiasme, et ceux qui y assistent, partagés entre fascination et perplexité.

Maurice Bourquin (Réseau Aspera)
Jan Lacki (Histoire et philosophie des sciences)
Bernard Revaz (Réseau Aspera)

CONFERENCE INAUGURALE

Judi 20 Décembre 2007 à 17h15, Auditoire A300, Sciences II

Dominique Pestre
(EHESS et Centre Koyré, Paris)

Penser les régimes de science en société Production des savoirs, appropriation et régulations dans l'histoire et aujourd'hui

Argumentaire

Mon diagnostic est que le monde qui émerge avec la seconde révolution industrielle et se prolonge jusqu'à la guerre froide, ainsi que les principes et valeurs sur lesquels il reposait, est révolu – et avec lui toute une conception des savoirs.

Mon hypothèse est que s'est mis en place, dans les trois dernières décennies, un nouveau régime de production, d'appropriation et de régulation des sciences en société, un régime en rupture profonde avec l'histoire du siècle et demi qui précède.

Mon premier objectif dans cette conférence, est de mettre en évidence ce changement historique, d'en comprendre les racines et les enjeux.

Historien des sciences bien connu pour ses nombreuses analyses de la science passée et présente, Dominique Pestre est notamment l'un des auteurs de la monumentale *Histoire du CERN*.

PROCHAINES CONFERENCES DU CYCLE

- Judi 31 Janvier 18h : John Ellis, CERN
- Judi 6 Mars 18h : Denis Duboule, UNIGE et EPFL, sous réserve de confirmation
- Judi 3 Avril 18h : Philippe Ducor, Faculté de Droit, UNIGE
- Judi 24 Avril 18h : Philippe Busquin, Membre de la Commission européenne en charge de la Recherche (1999-2004). Sous réserve de confirmation.

Les titres et résumés des conférences seront annoncés au fur et à mesure dans la presse et les sites d'information universitaires.