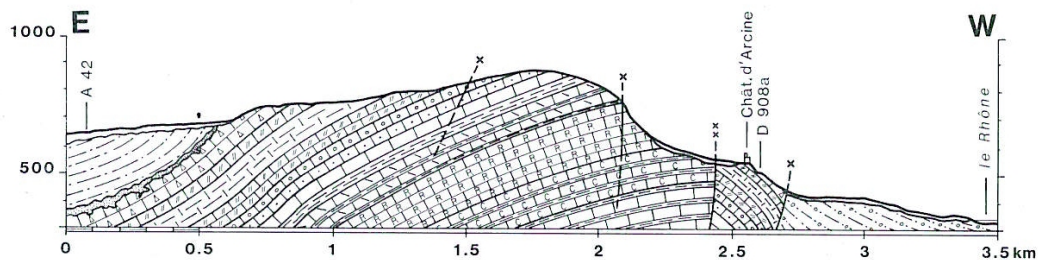




LE VUACHE SOUS TOUS SES ASPECTS

Excursion du samedi 20 mai 2006

A l'occasion de la mise en place de 10 panneaux explicatifs sur l'histoire naturelle et humaine du Massif du Vuache, deux des auteurs de cette réalisation, MM. Jean Charollais, géologue et Jacques Bordon, enseignant et naturaliste, guideront les membres de la SPHN et leurs amis lors d'une visite "privée".



La première étape sera la visite des Balmes de Savigny, haut-lieu de la préhistoire régionale. Les arrêts autour du Malpas et Chaumont montreront les effets locaux de la faille du Vuache, avec les falaises, miroirs, cascade de Barbannaz (se munir de chaussures de montagne), ainsi que divers aspects de la végétation méditerranéenne locale. On pique-niquera dans la nature ou sous abri selon le temps. Le périple se poursuivra par les sites des versants ouest et nord, avec arrêts botaniques, géologiques et historiques (Arcine, Fort de l'Ecluse).

Le regroupement en voitures aura lieu au P+R de Bernex avec un départ fixé à 8h30 (retour vers 18h). Le point de ralliement est la Mairie de Savigny à 9h00.

Pour faciliter les transports, nous vous prions de vous inscrire au moyen du talon-réponse ci-dessous, ou par e-mail à Michel.Grenon@obs.unige.ch, avant le 17 mai.

Pour le Comité de la SPHN,
Michel Grenon

Nom Prénom

- inscrit personne(s) à l'excursion du 20 mai
- dispose de places dans sa voiture
- souhaite être véhiculé (.... personne(s))

Date Signature

Talon à renvoyer à M. Grenon, Observatoire de Genève, CH-1290 Sauverny

Renseignements : M. Grenon 022 3792409 prof., 022 7553665
J. Charollais 022 7822809