



Journées de formation continue universitaire

Gestion des politiques de sécurité dans les transports publics

14 et 16 mars 2012



UNIVERSITÉ
DE GENÈVE



Direction

- Prof. Rémi BAUDOÛI, Département de science politique et Institut des sciences de l'environnement, Université de Genève
- Dr Frédéric ESPOSITO, Institut européen, Université de Genève

Coordination

- Yolande DUPRET, Service formation continue, Université de Genève
Mail: urbansecurity@unige.ch
Tel: + 41 (0)22 379 72 73



Dégradation des conditions de sécurité dans les transports publics: quelles solutions apporter?

Confrontés à des infractions, incivilités ou vandalisme touchant les voyageurs, le personnel (conducteur, contrôleur, agent de sécurité) mais aussi à la dégradation ou le vol du matériel, les directions des transports publics se doivent de mettre en place des politiques de sécurité.

Il convient de repenser la gestion des transports publics pour trouver des réponses à ces problématiques et continuer à offrir des services de qualité correspondant aux attentes des usagers: confort, mobilité, ponctualité et sécurité.

Ces journées offrent aux participants une plate-forme de réflexion et d'échanges avec des experts suisses et internationaux dans le but de faciliter dans l'entreprise une gestion innovante des politiques de sécurité et des ressources humaines.

Public

Responsable politique, cadre supérieur, agent de sécurité, policier et tout professionnel engagé dans les politiques de sécurité des transports publics et privés



Objectifs

- Identifier les problématiques sécuritaires et les défis auxquels sont confrontés les acteurs des transports publics
- Analyser et évaluer les dispositifs de sécurité mis en place et la validité des nouvelles technologies de contrôle
- Echanger sur les bonnes pratiques
- Concevoir des solutions innovantes dans un environnement complexe et en pleine mutation
- Créer un réseau d'expertise dans le domaine de la sécurité
- Sensibiliser aux stratégies de communication destinées aux usagers

Déroulement

Journée d'étude: 14 mars 2012 | de 8h30 à 18h00

Manotel

41 - 43 rue de Lausanne - Genève

Tram 15, arrêt Môle ou parking payant Cornavin sur place

Journée de visites sur le terrain: 16 mars 2012 | de 8h30 à 18h00

Genève: Transports publics genevois TPG

Lausanne: Transports publics de la région lausannoise TL



Journée d'étude

Mercredi 14 mars 2012 | 8h30 à 18h00

8h30 - 9h00 Accueil

9h00 - 9h15 Présentation de la journée d'étude, Dr Frédéric ESPOSITO

Module 1 | **Etat des lieux**

Président de séance: Prof. Rémi BAUDOÛÏ

9h15-9h45 **Les transports, un enjeu de sécurité majeur**

Prof. Rémi BAUDOÛÏ, Département de science politique et Institut des sciences de l'environnement, Université de Genève

9h45-10h30 **Les transports ferroviaires: un exemple de complexité**

Prof. Matthias FINGER, EPFL, Lausanne

10h30-10h45 *Pause café*

10h45-11h30 **Sentiment d'insécurité dans les transports publics**

Sebastian ROCHE, directeur de recherche CNRS, Institut d'études politiques, Grenoble

Module 2 | **Les politiques de sécurité**

Président de séance: Dr Frédéric ESPOSITO

13h30-15h00 **Sécurité objective versus sécurité subjective: quels sont les défis et les mesures prises par les CFF?**

1. Les enjeux de la garantie des recettes et de l'encadrement des collaborateurs pour leur sécurité
 - Quelle est la situation actuelle dans l'Arc lémanique
 - Obligation de posséder un titre de transport à bord des trains régionaux et des grandes lignes

- Philosophie et gestion de la fraude
- Suivi de l'encadrement du personnel en cas d'agression ou de difficultés sur les trains

Mario WERREN, chef de région, gestion du trafic ouest (personnel des trains et production ferroviaire), CFF Genève

2. Les enjeux de la prévention: associer la population à la lutte contre les incivilités

- Sentiment d'insécurité: ressenti et réalité
- Gestion de la coordination des partenaires de la prévention, de la dissuasion et de la répression par un cercle de sécurité
- Mesures sécuritaires avant, pendant et après le voyage
- Programme de prévention RailFair

Fabrice DELALAY, responsable du personnel des trains régionaux et du programme de prévention RailFair, CFF Genève

15h00-15h45 **De la sécurité à la sûreté: le cas des TL**

François RENTSCH, responsable de la sécurité d'exploitation du réseau TL (Transports publics de la région lausannoise)

15h45-16h15 *Pause café*

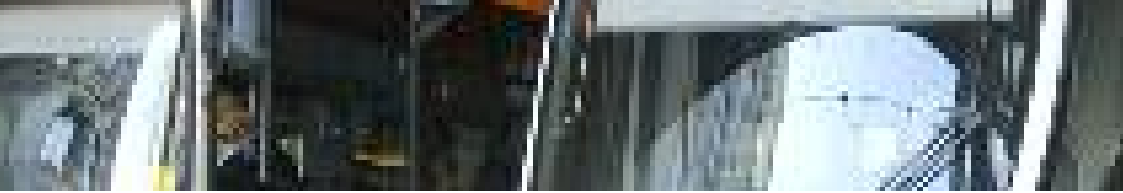
16h15-17h00 **Gestion de la sécurité en zone transfrontalière dans les TPG**

Dominique DELISLE, responsable de l'exploitation sécurité, qualité et sûreté des transports publics genevois

17h00-17h30 Discussion

17h30-18h00 **Conclusions générales: les nouveaux paramètres de la sécurité dans les transports publics**

Prof. Rémi BAUDOUÏ et Dr Frédéric ESPOSITO



Journée de visites

Vendredi 16 mars 2012 | 8h30 à 18h00

8h30 RDV à l'agence des TPG de la gare de Cornavin – Genève
Déplacement pour visiter les installations de l'agence de TPG à Bachet-de-Pesay

T_{hème}

Sûreté du personnel et du voyageur

Les participants sont répartis en trois groupes en alternance

- Système de vidéo surveillance et alarme silencieuse
- Gestion de la fraude, technique et procédure de contrôle
- Collaboration: TPG, police et corps des gardes-frontière

Intervenants Dominique DELISLE, TPG, Major John BONNET, Corps des gardes-frontière, Capitaine Claude PAHUD, Gendarmerie de Genève

10h45 Déplacement en train depuis la gare Cornavin pour Renens

Déjeuner Restaurant du Dépôt TL Perrelet à Renens

T_{hème}

De la sécurité d'un métro automatique à la sûreté des personnes et des biens

Les participants sont répartis en deux groupes en alternance

- Visite du poste de commandement du réseau TL à Perrelet
- Visite des installations du métro automatique M2 à Ouchy et en ligne

Visites organisées sous la conduite de François RENTSCH, responsable de la sécurité d'exploitation du réseau TL (Transports publics de la région lausannoise)

Renseignements pratiques

Inscription

- En ligne sur www.unige.ch/formcont/transportpublics
ou
- Bulletin à télécharger, à imprimer sur www.unige.ch/formcont/transportpublics

Délai d'inscription

27 février 2012

Finance d'inscription

- Programme complet, 14 et 16 mars: CHF 650.-
- Journée d'étude, 14 mars: CHF 490.- (documentation, pauses café et déjeuner inclus)
- Visites TPG et TL, 16 mars: CHF 190.- (documentation, pauses café et déjeuner inclus)

Attestation

Une attestation de participation est délivrée aux participants qui suivent les deux journées de formation.



**UNIVERSITÉ
DE GENÈVE**

Université de Genève
CH - 1211 Genève 4
Tél: +41 (0)22 379 78 33
Fax: +41 (0)22 379 78 30
info-formcont@unige.ch

www.unige.ch/formcont

+swissuniversity.ch