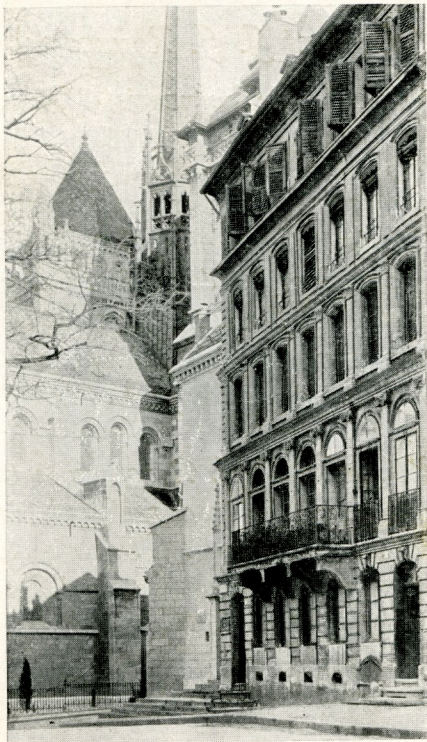


Ecole des Sciences de l'Éducation
Institut Jean-Jacques Rousseau
Genève



ÉTÉ

1916

COURS DE VACANCES

*L'Ecole
des Sciences de l'Education
(Institut J.=J. Rousseau)*

5, place de la Taconnerie - Genève

a été fondée en 1912 pour orienter les personnes se destinant aux carrières pédagogiques sur l'ensemble des disciplines touchant à l'éducation. Elle vise notamment à les initier aux méthodes scientifiques propres à faire progresser la psychologie de l'enfant et la didactique.

L'Institut J.=J. Rousseau est en même temps un centre de recherches et un centre de propagande. L'Intermédiaire des Educateurs et la Collection d'Actualités pédagogiques lui servent d'organe.

*A plusieurs reprises déjà, l'Institut J.=J. Rousseau a été sollicité d'organiser des cours de vacances. Les maîtres qui s'intéressent à la **psychologie** et à la **pédagogie expérimentales** et qui aimeraient à s'initier aux idées nouvelles dans le domaine des sciences de l'éducation ne peuvent pas tous solliciter un congé d'un semestre pour s'inscrire comme élèves réguliers dans notre école.*

*L'expérience a montré que, pour avoir une utilité, des cours de vacances doivent avoir un objet précis. Nous ne pouvons songer à parcourir en quelques semaines tout le champ d'études qu'embrasse notre programme régulier. Nous avons donc décidé d'emblée de nous limiter à une ou deux questions bien définies qui, si la tentative réussit, pourront varier d'année en année. Celle de la „**mesure de l'intelligence**“ nous a paru une des*

plus actuelles; de tous côtés et tout le long de l'année, on nous demande des renseignements relatifs aux tests à prendre sur les enfants et aux inductions à en tirer.

*Le fait que la Faculté des lettres de notre Université a suspendu pour l'année 1916 les cours de vacances de français moderne qu'elle organise depuis vingt-quatre ans, nous a déterminés à consacrer en outre notre premier cours aux **questions psychologiques et didactiques relatives à la langue** (langue maternelle et langues étrangères), et nous avons eu la bonne fortune de pouvoir nous associer quelques savants de premier ordre, qui nous initieront aux problèmes linguistiques que pose l'enseignement des langues. Mais **notre programme est conçu de façon à intéresser à la fois les maîtres de langue française et leurs***

collègues d'autres langues. Aussi espérons-nous que notre cours, avec les excursions en commun et les rencontres familières auxquelles il donnera lieu, sera l'occasion d'un rapprochement aussi utile qu'agréable entre confédérés. C'est dans cette intention que nous avons fait une place relativement grande à des entretiens et discussions d'ordre général, qui nous aideront à prendre contact et à faire connaissance. Notre ambition serait que ce cours marquât le point de départ de relations suivies et d'une coopération de travail entre notre Institut et nos collègues engagés dans la pratique. Le cours n'est pas limité aux membres du corps enseignant, aucun grade ni diplôme ne sera exigé de ceux qui estimeront pouvoir le suivre avec profit.

PROGRAMME

Psychologie et pédagogie expérimentales

Etude spéciale des méthodes de „mesure de l'intelligence“. Tests de Binet-Simon, etc. — L'examen des connaissances scolaires et du vocabulaire des écoliers. Enquêtes et dépouillements. 12 heures. MM. Ed. CLAPARÈDE, professeur à l'Université. Pierre BOVET, directeur de l'Institut J.-J. Rousseau.

Linguistique

Éléments de phonologie. L'étude des sons et ses applications pratiques. 3 heures. M. Jules RONJAT, doct. ès lettres, privat-docent à l'Université.

La langue dans ses rapports avec la vie du langage. 8 heures. M. Ch. BALLY, professeur à l'Université.

La langue et le mécanisme grammatical. 6 heures. M. Alb. SECHEHAYE, doct. phil., priv.-doc. à l'Université.

Méthodes d'enseignement

L'enrichissement du vocabulaire. La composition. La diction. L'initiation littéraire. 8 heures. M. Ed. VITTOZ, doct. ès lettres, professeur à l'Institut J.-J. Rousseau.

L'acquisition des mots dans l'étude des langues étrangères. 1 heure. M. Ernest BRIOD, ancien président de la Société pédagogique romande.

Conférences et discussions

L'enseignement des langues après la guerre (M. BRIOD).

La correction en matière de langage (M. SECHEHAYE).

Grammaire et morale (M. BOVET).

L'initiation grammaticale des petits (M. RONJAT).

La question de la „culture générale“ (M. CLAPARÈDE).

L'éducation nationale (M. VITTOZ).

Voyage esthétique à Genève et autour du lac Léman (M. Guillaume FATIO).

Droit d'inscription à l'ensemble

des cours ci-dessus, du 15 au 31 juillet : 25 francs

Ces cours ont lieu le matin de 8 à 11 et l'après-midi de 5 à 6 heures.

COURS PRATIQUES

Des **cours pratiques**, de 4 leçons chacun, pourront être organisés, notamment sur les matières suivantes, si le nombre des inscriptions *ad hoc* est suffisant (5 francs par cours) :

1. Analyse logique et grammaticale (M. SECHEHAYE).
2. Stylistique française (M. BALLY).
3. Correction de composition d'écoliers (M. VITTOZ).
4. Correction de travaux écrits. Exercices de conversation (pour les membres des cours dont le français ne serait pas la langue).
5. Pratique des tests de Binet et Simon (MM. CLAPARÈDE et BOVET).

Si le nombre des inscriptions est suffisant, les cours pratiques de langue (nos 1-4) dureront du 15 juillet au 7 août.

La Bibliothèque de l'Institut J.-J. Rousseau sera, pendant la durée du cours, à la disposition des participants.

Des excursions en commun et des rencontres familières seront organisées suivant les bonnes traditions des cours de vacances.

Une liste d'**ouvrages recommandés** pour se préparer aux leçons et aux entretiens du cours, est à la disposition des participants qui la demanderont, ainsi qu'une liste de *pensions* et de *chambres* avec indication des prix.

Pour tous autres renseignements, s'adresser à
l'INSTITUT JEAN-JACQUES ROUSSEAU
5, place de la Taconnerie, 5
GENÈVE