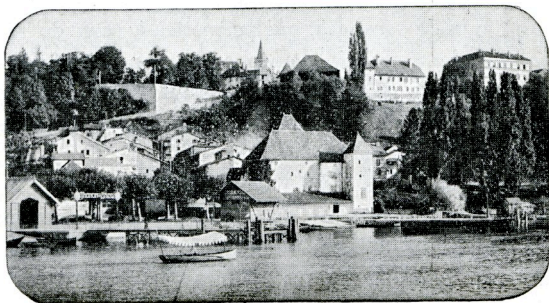


ECOLE DES SCIENCES DE L'EDUCATION

INSTITUT J.J. ROUSSEAU

GENÈVE



COURS DE VACANCES

à Thonon

20-26 JUILLET 1922



Reprenant une tradition interrompue pendant quelques années, l'Institut J. J. Rousseau organise pour cet été un Cours de vacances, qui permettra à ceux de ses amis que leur travail empêche de venir à Genève pendant l'année scolaire, de s'associer néanmoins en quelque mesure à ses travaux en s'initiant à ses idées directrices et à ses méthodes.

La date du Cours a été fixée de telle sorte que les participants au Cours de vacances puissent, aussitôt après, suivre les travaux du ^{me} Congrès international d'éducation morale, qui se tiendra à Genève du 28 juillet au 1^{er} août.

Pour éviter aux amis étrangers de l'Institut J. J. Rousseau un séjour prolongé et par conséquent onéreux en Suisse, les organisateurs ont sollicité l'hospitalité du Collège de Thonon, la charmante cité chablaisienne des bords du Léman. Ils ont trouvé auprès des autorités municipales et académiques l'accueil le plus chaleureux.

C'est donc dans les locaux du Collège de Thonon, une construction toute récente, dans ses salles d'études ou sous les marronniers de sa grande cour, que se

tiendra le Cours de vacances de 1922. Le matin, de 8 à 11 sans doute, on entendra des leçons théoriques. L'après-midi, des groupes pourront se former pour des travaux pratiques consistant en des examens psychologiques d'écoliers avec tests, expériences d'orientation professionnelle, etc., mais l'on se souviendra qu'il s'agit d'un Cours de vacances, et, si le temps le permet, on s'initiera aux beautés du pays, sous la conduite de guides compétents. Des causeries sur l'histoire du Chablais nous ont été obligeamment promises. La soirée sera consacrée à des réunions d'un caractère tout familial qui permettront à chacun des participants de faire connaître les expériences qu'il a faites, les difficultés qu'il rencontre.

M. le Principal veut bien mettre à notre disposition les dortoirs et les réfectoires du Collège. Toutes les mesures sont prises pour que Dames et Messieurs soient sinon luxueusement, du moins très agréablement logés et nourris au prix de 10 à 12 francs français par jour. Ceux qui le désireront pourront trouver place dans les hôtels de Thonon, dont les prix à ce moment-là de l'année sont de 18 à 20 francs par jour.

L'Institut J. J. Rousseau est une « Ecole des Sciences de l'Education », dont la fondation en 1912 est due à l'initiative de M. le Dr Ed. Claparède, professeur de psychologie expérimentale à l'Université de Genève. Depuis 1921 l'Institut est subventionné par l'Etat de

Genève et soutenu par le corps enseignant de la Suisse romande. L'étude de l'enfant est au centre de ses préoccupations et la devise qu'il a choisie : « Discat a puero Magister » montre bien ce qu'il attend pour la pratique scolaire du résultat des recherches auxquelles il se livre.

C'est donc à des questions de psychologie de l'enfant et de pédagogie expérimentale, ainsi qu'à des entretiens pratiques sur la manière de rendre l'enseignement plus vivant en le rapprochant des intérêts naturels de l'enfant, que seront avant tout consacrés les Cours de Thonon. Nous nous bornons à en donner pour le moment le plan général, les organisateurs estimant qu'il y a tout avantage à ne pas lier dès maintenant les conférenciers par un horaire trop précis.

Le prix du Cours donnant droit à toutes les conférences sera ultérieurement fixé d'après le cours du change. Il sera approximativement de 30 francs suisses = 60 francs français.



Programme

Psychologie de l'enfant et pédagogie expérimentale (MM. CLAPARÈDE, professeur à l'Université de Genève, EM. DUVILLARD, inspecteur à Genève, président de la Société pédagogique Romande, PIAGET, chef des travaux à l'Institut J. J. Rousseau, Mlle DESCOEUDRES, institutrice des classes spéciales à Genève).

La mesure du développement de l'enfant et de ses connaissances scolaires (tests, profils psychologiques ; intelligence générale, langage, mémoire, information, etc.).

Expériences individuelles et collectives, dépouillées en commun. Exercices pratiques.

Orientation professionnelle (MM. FONTÈGNE, directeur de l'Office d'Orientation professionnelle de Strasbourg, Pierre BOVER, directeur de l'Institut J. J. Rousseau).

Comment déceler les aptitudes spéciales de l'adolescent (observation, interrogatoire, expérimentation). L'état actuel de l'o. p. dans les divers pays.

L'éducation fonctionnelle (MM. MALCHE, professeur à l'Université de Genève, CLAPARÈDE, Roger COUSINET).

Le travail spontané et le jeu dans les programmes d'enseignement. Comment étendre à l'école primaire les principes des Jardins d'enfants et faire bénéficier les normaux des expériences faites dans les classes spéciales ? Le travail manuel et la culture de l'intelligence.

L'organisation de l'Enseignement en France et les problèmes actuels (M. BARRIER, inspecteur d'Académie à Annecy).

L'enseignement primaire (organisation, esprit et méthodes) ; la question de l'école unique et le projet des Compagnons. La coordination des divers enseignements : primaire élémentaire, primaire supérieur, technique, secondaire. La réforme de l'enseignement secondaire : anciens et modernes. La réforme des écoles normales.

Pour tous renseignements, s'adresser à l'Institut

J. J. Rousseau, Taconnerie, 5, Genève



PASSEPORTS

Les participants au Cours qui viendront en France de l'étranger ont à se munir d'un passeport (pour les Suisses, s'adresser à la Chancellerie du canton où l'on est domicilié. Emoluments : 6 fr.). Le visa par un Consulat français n'est plus demandé.