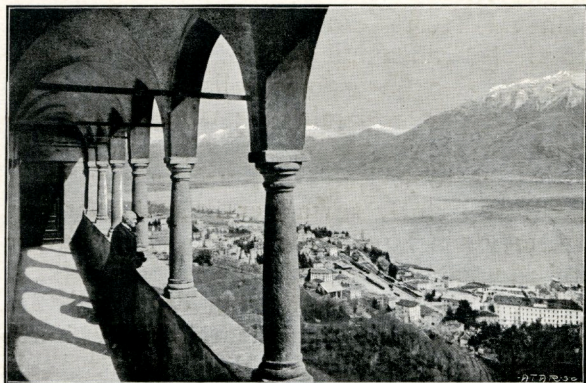


ÉCOLE DES SCIENCES DE L'ÉDUCATION

INSTITUT J. J. ROUSSEAU

GENÈVE



**CORSO DI VACANZA
A LOCARNO**

1918

DA VENERDI 30 AGOSTO A VENERDI 6 SETTEMBRE



La SCUOLA DELLE SCIENZE DELL'EDUCAZIONE (ISTITUTO J. J. ROUSSEAU di Ginevra) terrà quest'anno uno dei suoi corsi di vacanza nel Cantone Ticino e, precisamente, a Locarno in collaborazione colla Direzione delle Scuole Normali dal 30 agosto al 6 settembre.

L'Istituto J. J. Rousseau è una scuola di studi superiori, sorta per iniziativa privata a Ginevra nel 1912 allo scopo di procurare un'adeguata preparazione professionale ai maestri ed alle maestre che, destinandosi a carriere scolastiche richiedenti iniziative innovative, sentono il bisogno di una più profonda ed esatta conoscenza delle basi scientifiche dell'opera educativa. L'Istituto Rousseau non è nuovo al Cantone Ticino. Fin dal suo sorgere vi ha trovato amici e fautori e annodato scambievoli relazioni le quali si sono andate sviluppando ed intensificando di anno in anno.

Così l'idea sua di tenere un corso nel Ticino incontrò subito il plauso e l'appoggio

delle autorità e delle personalità più eminenti nel campo scolastico del Cantone. Il Dipartimento della Pubblica Educazione, il comitato della Demopedeutica, i Direttori del Liceo e della Normale e con essi parecchi attivi fautori della educazione popolare porsero incoraggiamenti, esprimendo desideri e offrendo la loro cooperazione. Si riuscì in questo modo a concretare un programma, atto ad interessare non solo i maestri, ma tutti coloro che si preoccupano dei problemi inerenti alla conoscenza del fanciullo ed alla sua educazione.

Nell' intento di soddisfare i vari desideri manifestati, venne scelto come tema principale: le indagini intorno agli *interessi del fanciullo* e le conseguenze che dai risultati la pratica educativa ricava. Si tratteranno questioni di varia indole, ma tutte intrecciate intorno all' argomento principale. Le lezioni avranno carattere teorico e pratico nel medesimo tempo. Precipuo scopo del corso è l' iniziazione ai metodi di ricerca che tendono a raggiungere una più esatta conoscenza del fanciullo ed a scoprire procedimenti atti a dare all' insegnamento ed all' educazione un maggior rendimento.

Il mattino, dalle 8 alle 11, verrà destinato ai *corsi teorici*. Nel pomeriggio avranno luogo dei *corsi pratici* e, per tempo favorevole, delle *escursioni* nei dintorni di Locarno, rivolte, oltre che a scopo istruttivo, a creare un più intimo affiatamento fra i partecipanti. *Conferenze* intorno a vari soggetti riuniranno poi nella serata, in un coi partecipanti, il pubblico locarnese. I corsi saranno tenuti parte in francese, parte in italiano. Una *mostra scolastica* speciale, organizzata dalla Direzione della Normale sarà aperta al pubblico durante il corso.

La Direzione della Normale, a ciò delegata dal Dipartimento di P. E. si è assunta l'organizzazione della parte materiale, mettendo a disposizione dei partecipanti per il vitto e l'alloggio i Convitti annessi alla scuola. L'*alloggio* è gratuito per tutti i maestri (Ticinesi e d'altri cantoni). I partecipanti devono tuttavia provvedersi la biancheria da letto. Il *vitto* verrà fornito a prezzo di costo.



PROGRAMMA DEI CORSI



1° Les intérêts de l'enfant (Prof. CLAPARÈDE).
La conception psycho-biologique de l'intérêt. L'évolution des intérêts pendant l'âge scolaire.

2° Recherches expérimentales sur les intérêts des écoliers. (Professori CLAPARÈDE e BOVET coll' assistenza di alcuni allievi dell Istituto.) Osservazioni. Questionari. Esperimenti. Piani d'investigazione. Spoglio in comune d' un' inchiesta.

3° Gli interessi del fanciullo e l'educazione morale (Prof. BOVET).

4° Les intérêts de l'enfant et ses aptitudes professionnelles (Prof. FONTÈGNE). Comment déceler les aptitudes spéciales de l'adolescent? L'orientation professionnelle (Saggi pratici).

5° Gli interessi del fanciullo e la didattica.
Le manifestazioni degli interessi infantili nel metodo Montessori (Signorina T. BONTEMPI e Sr. Irene CURTI).

La scuola dell azione in teoria ed in pratica.
Dissertazioni a proposito dell'esposizione didattica (Professori MALCHE, SGANZINI, FERRARI, NORZI, PAPA, ecc.).



CONFERENZE



FRANCESCO CHIESA. Che cosa significa per noi il nome di Dante?

L. BRENTANI. I monumenti artistici di Lugano, Locarno e Bellinzona.

V. CHIESA. Le vicende storiche di Locarno.

P. DEGIORGI. La struttura geologica del Locarnese.

AD. FERRIÈRE. Les Ecoles Nouvelles.

SGANZINI. Le applicazioni industriali della psicologia sperimentale.



Tassa d'iscrizione a tutti i corsi e conferenze :

20 franchi



Le domande d'ammissione vanno rivolte entro il 31 luglio all'Istituto J. J. Rousseau (Taconnerie, 5, Ginevra) od alla Direzione delle Scuole Normali, Locarno.

