



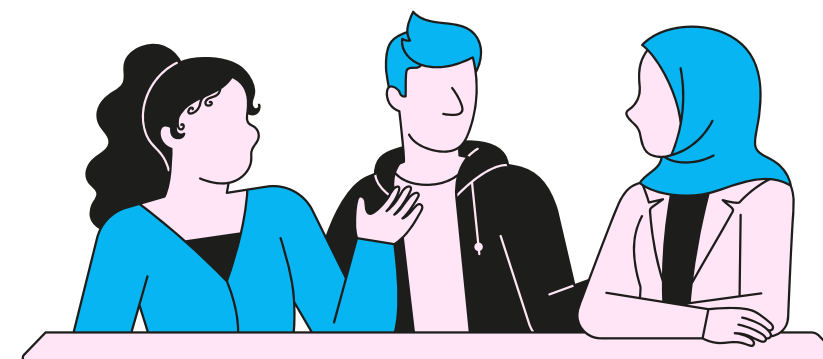
adēpsy

association des étudiant·e·x·s
de psychologie



Séance de recrutement

Mecredi 04 mars 2026 - 18h15



Buts et missions de l'association



Représenter le corps étudiant de Psychologie et revendiquer ses intérêts auprès de la Section, de la Faculté, de l'Université, et de la société civile



Bien-être global du corps étudiant

- Accueillir, accompagner, conseiller les étudiant-e-x-s
- Resserrer les liens et favoriser l'entraide entre les étudiant-e-x-s



Apporter aux étudiant-e-x-s une plus-value par rapport à la formation

L'ADEPSY est active dans plusieurs domaines :

- **Accueil et accompagnement** des étudiant-e-x-s, et **conseils** relatifs au parcours et à la formation (Welcome Days et rentrée, Journée des Bachelors, Soirée des Masters, permanences, canaux numériques, etc).
- **Politique facultaire et universitaire** (présence constructive et représentation de la voix étudiante dans les instances participatives et dans les commissions de la Section de Psychologie, de la FPSE et de l'Université ; promotion de l'amélioration des conditions d'études pour les étudiant-e-x-s et de leur insertion dans le monde professionnel)
- Organisation d'**événements à visée académique et sociale** pour les étudiant-e-x-s



**Notre
activité**

L'ADEPSY est active dans plusieurs domaines :

- **Communication** des informations importantes à travers des annonces par e-mail, site web et Instagram
- **Podcast**
- Différents **groupes WhatsApp** d'entraide (Psycho B1 + Communauté « FPSE – PSYCHO » : Psycho B2, Psycho B3, M Général, et plus)
- **Liens avec associations** externes [à l'Université] de la scène de la Psychologie (AGPsy, Trajectoires).



**Notre
activité**

L'ADEPSY est active dans un réseau



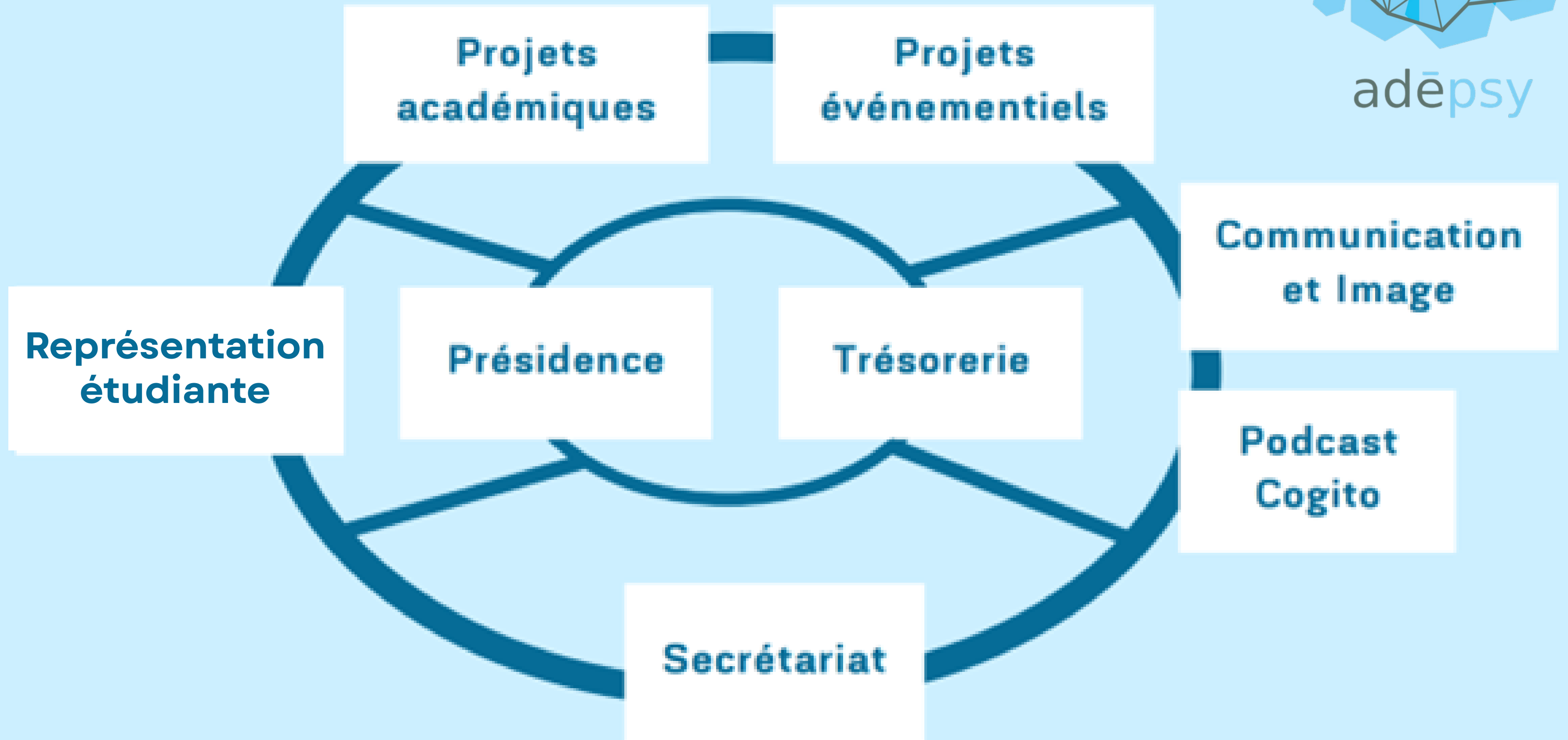
CAPSE



efpsa

*European Federation of
Psychology Students' Associations*

Les différents pôles



Présidence

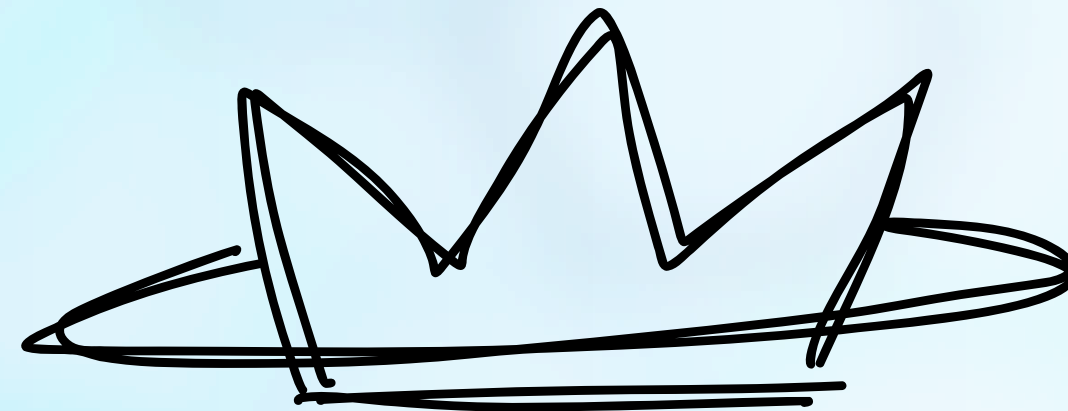
Représentation du corps étudiant de psychologie de l'Université aux instances facultaires, universitaires, et du monde professionnel de la psychologie.

Coordination de l'association, bien-être et intégration des membres



Présidente : Léa Ferro

Vice-présidence : Erika Lang-Willar



Présentation des pôles



Représentation étudiante



Responsables : Alexandre Bertrand et Mokshda Bhardawaj

Notre rôle:

- Etablir un lien entre les étudiant.e.x.s et la faculté.
- Porter la voix des étudiant.e.x.s et les soutenir.
- Commissions : prendre part aux discussions sur plusieurs sujets de gestion de la faculté

Profil type:

- motivé
- diplomate
- fiable
- confidentialité



Vous êtes les héros de demain



Projets Événementiels

Responsable : Ivana Angelozzi

Objectifs

- Proposer des événements conviviaux, accessibles et inclusifs afin de favoriser les **échanges** et renforcer les **liens** entre les étudiant.e.x.s.
- Offrir des moments fédérateurs pour les membres et **soutenir la cohésion interne de l'ADEPSY.**

Tâches

En amont: conceptualisation, planification, logistique, prévisions budgétaires...

Jour J: accueil, bar, caisse...

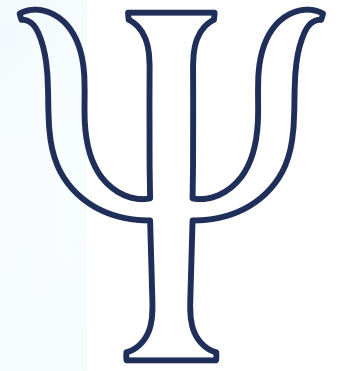




Formats variés = différents publics

Originalité = expériences uniques

Projets Académiques



Responsable : *Assuré en intérim par la présidence (Léa)*

Événements “académiques” = conférences, tables rondes, journées de formation, ... etc

Missions

- Diffuser et mettre à l'honneur la connaissance scientifique en psychologie (et disciplines connexes)
- Apporter une plus-value par rapport à la formation en psychologie à l'Université de Genève
- Encourager, favoriser, renforcer le lien étudiant-e - professionnel-le (académicien-ne ou praticien-ne) ainsi que la communauté universitaire

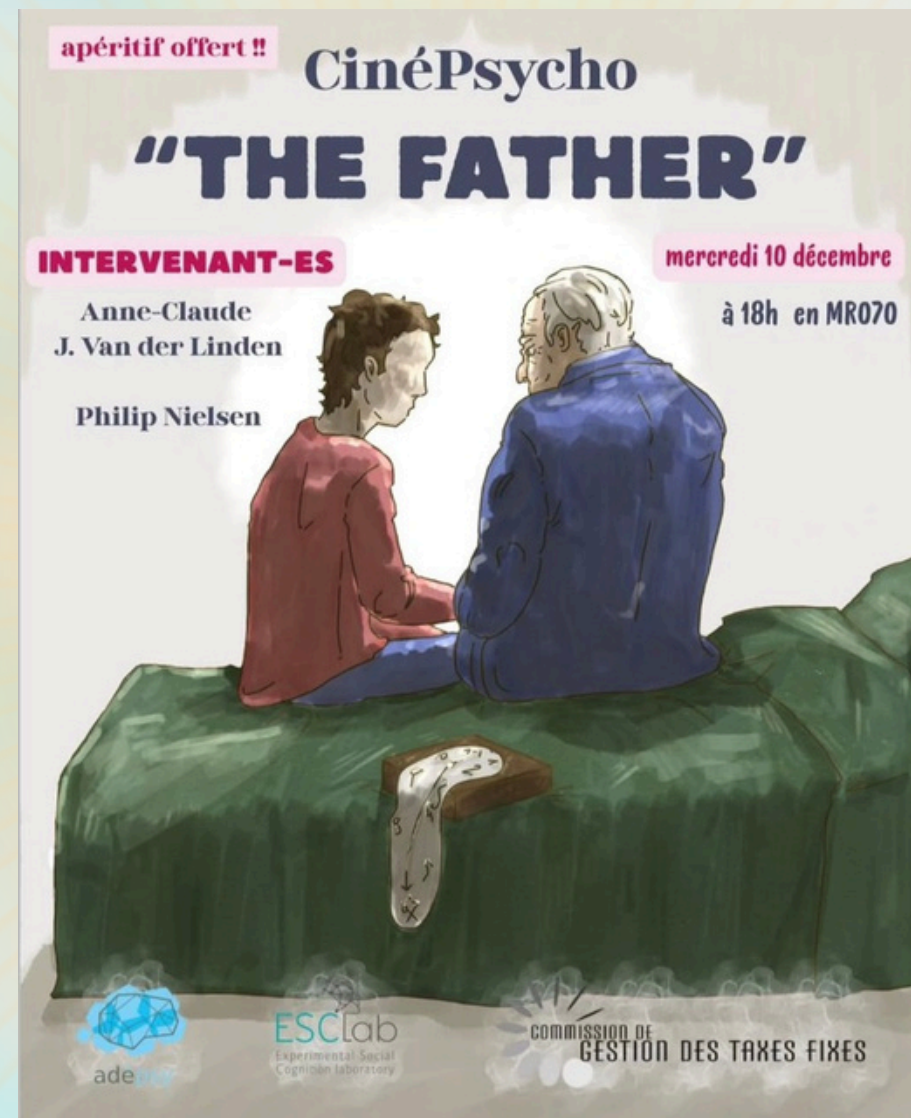
Profil désiré

- Passion pour la psychologie et volonté de la découvrir sous autre médium que le cours magistral
- Bonne organisation et aisance relationnelle
- Volonté de s'investir

Venez donc <3



Quelques exemples de nos derniers événements...



CinéPsycho



Conférence de sexologie

Communication & Image

Responsable : *Noémie de Almeida*

Missions :

- Créer une **identité visuelle** de l'association et de son activité (i.e., nos événements)
- **Diffuser les événements** de l'association auprès des étudiant-e-x-s
- Être actif-ve sur nos **réseaux sociaux**



Ce pôle = visage numérique de l'association !



Rejoins-nous si tu veux :

- Découvrir davantage les réseaux sociaux
- Utiliser Canva et exprimer ta créativité
- Être en contact avec les étudiant-e-x-s
- Faire entendre parler de l'ADEPSY et de son activité



*Prenez le temps de cogiter
là-dessus*



Podcast

Responsable : Assuré en intérim par la présidence (Erika)

But: apporter au grand public une autre source d'information sur les thématiques de la santé mentale et différents sujet autour de la psychologie moderne et l'actualité.



- Objectif: 4 épisodes par an
- Thématiques libres
- Vulgarisation
- Equipe de choc
 - Recherche
 - Ecriture
 - Enregistrement
 - Prise de son et post-prod

AGPSY

Secrétariat

Responsable : Shirel Boutboul



- **Fonctions**

- Lecture et tri des mails
- (Modération des groupes Whattsapp)
- Gestion des partenariats
- Gestion du site de l'ADEPSY
- Prises du PV en réunions et AGs

- **Compétences recherchées**

- Souplesse
- Régularité
- Organisé

- **Avantages:** Accès prioritaire aux offres de stage, d'emploi, possibilité de faire des contacts, ancré dans la politique universitaire, bon moyen d'envisager la présidence à plus long terme, aspect formateur

Trésorerie

Responsable : Romane Thépaut

- Gestion des comptes de l'ADEPSY
- Finances pour les événements
- Remboursements après coup
- Raler si l'argent est mal dépensé



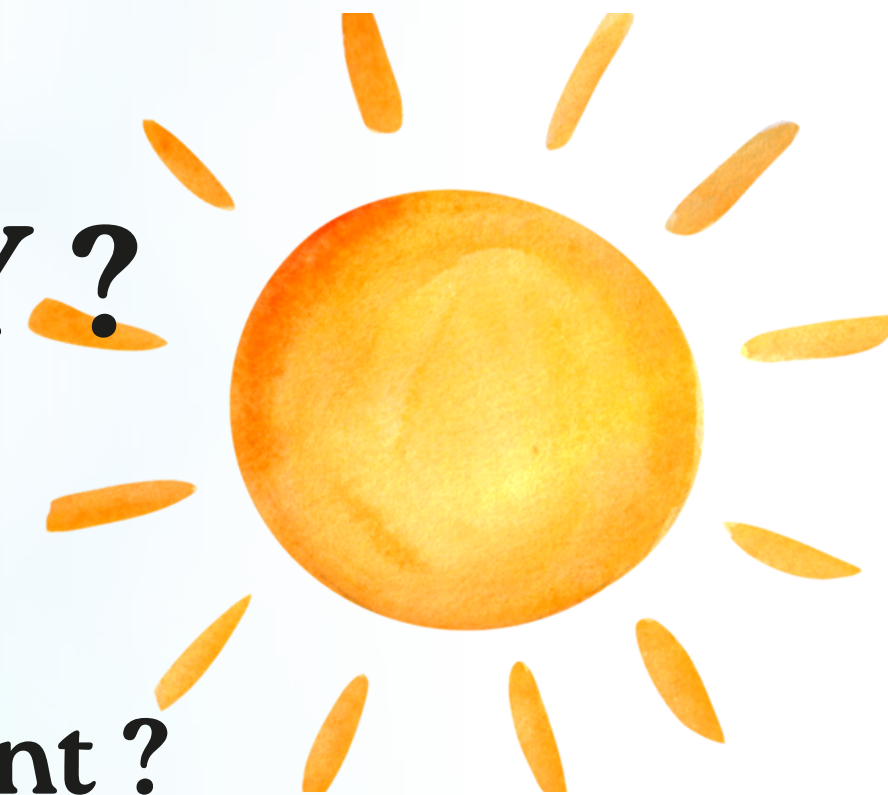
Quels avantages à intégrer l'ADEPSY?

L'activité associative estudiantine apporte plein de jolies choses :

- Pleins de ~ compétences transversales ~ !!
#softskills #l'uniadore
- Le travail en groupe et la responsabilisation dans la gestion de projets
- S'investir auprès de la communauté étudiante et dans sa faculté
- Rencontrer de nouvelles personnes et se faire des ami-e-x-s à l'Université
- Participer à des activités pour rendre ses années sur les bancs de l'université inoubliables !

Et l'ADEPSY spécifiquement ?

- Ambiance très chaleureuse et familiale
- Comprendre "à l'interne" comment fonctionne la gestion de la formation que l'on fait et prendre part à son fonctionnement ; et mieux comprendre le fonctionnement de l'Université en général
- Activité associative estudiantine très valorisée par notre faculté



Structure de l'association

Membres passif-ve-x-s

Toutes personnes inscrites dans la formation en Psychologie

- Ont le droit d'être représentées et accompagnées par l'ADEPSY
- Ont le droit de participer aux événements
- Peuvent prétendre à faire partie du comité de l'Association
- Ont le droit de vote aux Assemblées Générales

Membres actif-ve-x-s ou honoraires

Font partie du comité de l'ADEPSY

- Participent activement (en fonction de leur temps) en organisant des événements ou en aidant sur des projets (staff, accompagnants...)
- Poursuivent leurs activités une fois leurs études finies sur invitation du Board

Board (bureau)

Personnes élues en Assemblée Générale pour un poste d'un an renouvelable

- Coordonnent les activités et les projets de l'Association
- Personnes de référence

Attentes envers les membres

1 : Être présent-e pendant les réunions

Être là pendant les réunions du **jeudi midi** est indispensable pour savoir ce qui se fait dans l'Association. En cas d'impossibilité de présence lié à des cours, ou des absences ponctuelles, il faut en **informer la présidence** et **se tenir à jour grâce aux PVs**.

2 : Participer activement dans son pôle

L'ADEPSY devient de plus en plus grande. Il est important de savoir ce que chaque personne fait, et si elle est **active**. C'est pourquoi, sous la supervision de la personne responsable, chaque membre est tenu de **réaliser des activités/projets** dans son pôle et de **s'y engager** activement

3 : Quand c'est possible, prendre part aux activités générales de l'association

L'ADEPSY, bien que composée de différents pôles spécialisés, reste une seule et même association, avec une **activité générale relative à ses missions**. Cette dernière implique notamment la présence à des **événements facultaires** (e.g., journées des bachelors), et **universitaires** (e.g., Welcome Days), et la **tenue de stands**, et il est attendu des membres qu'ils participent à ces activités dans la mesure où leurs disponibilités le leur permettent.

Processus d'inscription

**Remplir le formulaire
d'inscription
jusqu'à dimanche soir**

**Tu recevras par e-mail un lien
doodle pour un entretien
dans le courant du début de
la semaine prochaine**

**Entretiens se feront la
semaine du 16 mars**

**Reçois une confirmation
par e-mail ... et viens à la
"de réunion jeudi 26 mars
(avant ça : viens à l'AGE ;-)**



Les entretiens : rien de bien méchant, on aimerait juste être sûrs que tu es motivé-e!

Ils dureront ~15min et on te posera des questions sur tes motivations à rejoindre l'ADEPSY et tes envies par rapport à l'association





adēpsy

**Merci beaucoup
de votre attention !**

Des questions ?

lien: <https://forms.gle/gFGz3zG5q6pnQ35R9>

Remplissez le formulaire dès ce soir
jusqu'à dimanche 8 23h59



Retrouvez-le avec cette présentation
sur notre site internet

Demain... venez ;-)



adēpsy

association des étudiant·e·x·s
de psychologie



Assemblée Générale Extraordinaire

Jeudi 05 mars 2026 - 12h15

