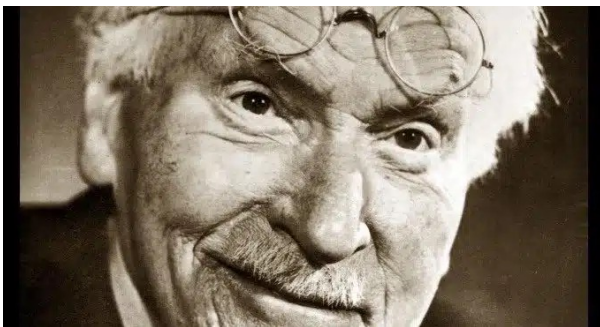


# La psychologie analytique de C.G.JUNG



Présentation ADEPSY- UNIGE  
26 février 2026

- Introduction à l'approche jungienne

*Olivier Guex, psychothérapeute FSP, analyste jungien  
accrédité de l'Institut C.G. Jung ZH et IAAP*

- Présentation de la formation en psychothérapie à l'Institut C.G. Jung de Zürich

*Okan Yildirimlar, psychothérapeute FSP, diplômé en  
psychothérapie de l'Institut C.G. Jung ZH, Directeur  
des études de l'Institut C.G. Jung ZH*

- Questions libres à une étudiante de l'Institut C.G. Jung de Zürich faisant son stage dans un cabinet de psychothérapie d'orientation jungienne

*Clémence Grivel, Master à l'Université de Genève et  
psychothérapeute en formation*

**à disposition pour infos :**  
**[clemencegrivel95@gmail.com](mailto:clemencegrivel95@gmail.com)**



# Carl Gustav Jung

**1875** – Naissance à Kesswil, Suisse. Enfant sensible à **la nature et aux rêves**.

**1900** – Diplôme de médecine, Université de Bâle. Entrée à la clinique du Burghölzi (Zürich)

**1904–1907** – Expériences d'association de mots ; découverte des complexes

**1907** – Rencontre et collaboration avec **Sigmund Freud**

**1912–1913** – Rupture avec Freud ; naissance de **la psychologie analytique**

**1913–1917** – Confrontation à l'inconscient (imagination active, visions) ; élaboration du **Livre Rouge**

**1916** – Concept de l'**inconscient collectif**

**1921** – **Types psychologiques** (introversion / extraversion, 4 fonctions)

**1920–1960** – Voyages et travaux sur les **archétypes, les mythes, l'alchimie, la synchronicité**

**1945** – A l'occasion de ses 70 ans, **Docteur honoris causa de l'Université de Genève**

**1961** – Décès à Küsnacht, Suisse

RATIONNEL

ESPRIT

AME - PSYCHE (s'exprime en images sous la forme de rêves, mythes, contes, imaginations actives)

IRRATIONNEL

CORPS



La « Jeune fille en robe bleue » (Mädchen mit blauem Kleid) d'Emma Jung, sans date.

am / du bi d' her d' aufgang.  
 am / du bi d' stern d' offens.  
 am / du bi die blume die in alle  
 blucht.

am / du bi d' hirs d' aus d' walde  
 bricht.  
 am / du bi d' gefang d' ferne ues  
 das wajt loent.  
 am / du bi ende v' anfang.



# La libido selon Jung

- Énergie psychique générale

- Inclut sexualité, créativité, spiritualité

- Peut se transformer par le symbole

- Oriente le processus d'individuation

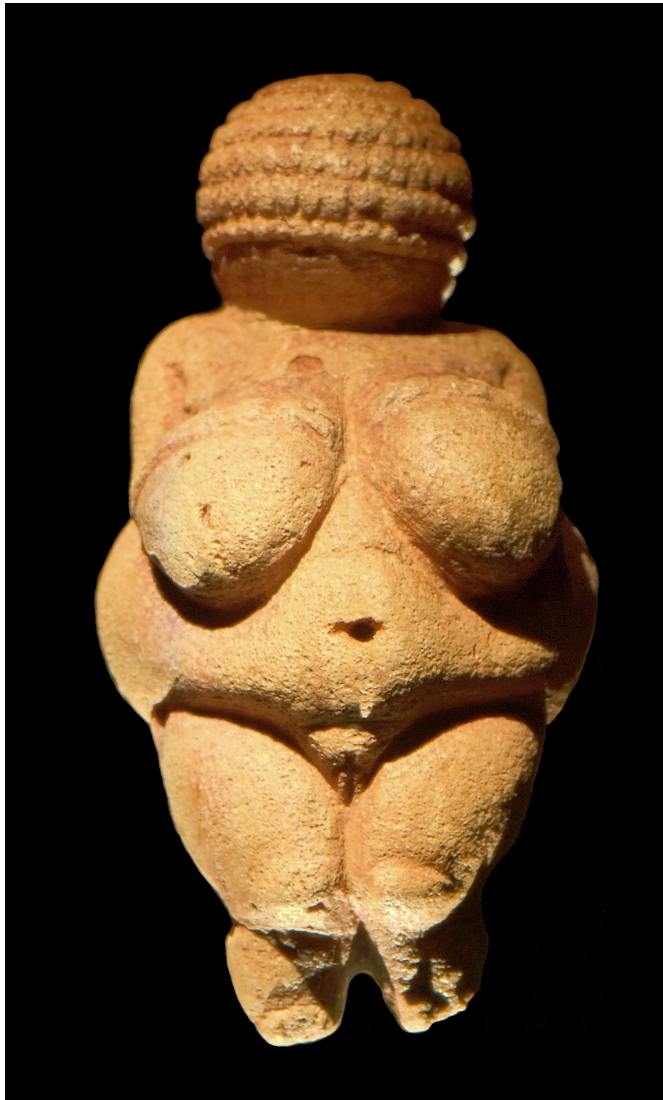
# L'inconscient selon Jung

- Inconscient personnel : expériences refoulées et les potentiels non encore exprimés

- Inconscient collectif : composé des archétypes, ce sont des structures psychiques universelles qui orientent nos comportements

# Quelques archétypes selon Jung





Vénus paléolithique de Willendorf, 22'000 à 24000 BC



**Isis allaitant Horus (Basse Époque, 664 - 332 BC)**

*Louve capitoline, musée du Capitole.*



*Louve capitoline, musée du Capitole, œuvre étrusquedu Vème siècle av. J.-C*



La Vierge de Vladimir, Saint Luc, Fin XI ème siècle



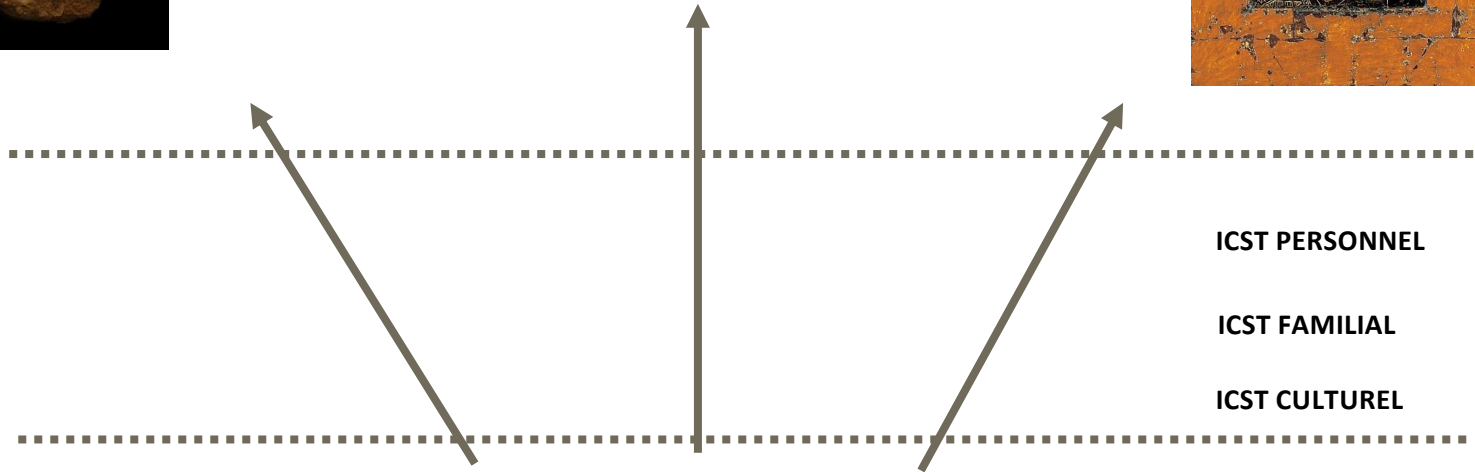
Ma nourrice et moi, Frida Kahlo, 1937



Le mythe du pélican : l'oiseau se perce la poitrine pour nourrir ses petits de sa chair et de son sang. Mosaïque de la Cathédrale d'Aix-la-Chapelle

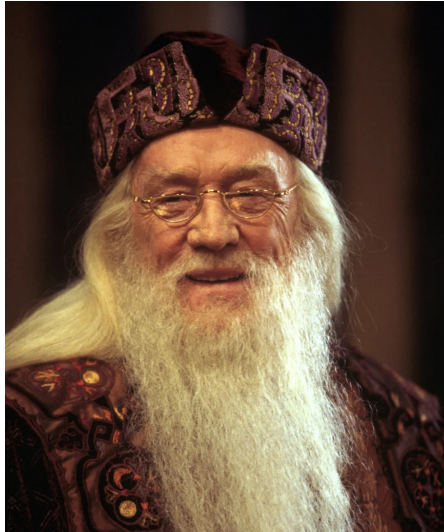


différents symboles



un même archétype

INCONSCIENT COLLECTIF



---

L'archétype du  
vieux sage

# LA SANTE

CONSCIENT

INCONSCIENT





PRINCIPE DE COMPENSATION: L'inconscient va chercher par les rêves et les imaginations libres à compenser le déséquilibre psychique (exemple rêves patients)

# Etudes scientifiques sur l'efficacité de l'approche psychothérapeutique jungienne

**Evidence for the effectiveness of jungian psychotherapy: a review of empirical studies, Ch. Roessler Behavioral Sciences, 2013**

-> améliorations cliniques significatives qui restent stables sur une période allant jusqu'à six ans après la fin du traitement.

**Effectiveness of Jungian psychotherapy in supervised training settings, Ch. Roessler & co, Research in Psychotherapy, 2025**

-> réductions notables des symptômes de dépression, d'anxiété et de troubles obsessionnels-compulsifs et modifications des structures de personnalité.

# Pourquoi l'approche jungienne aujourd'hui ?

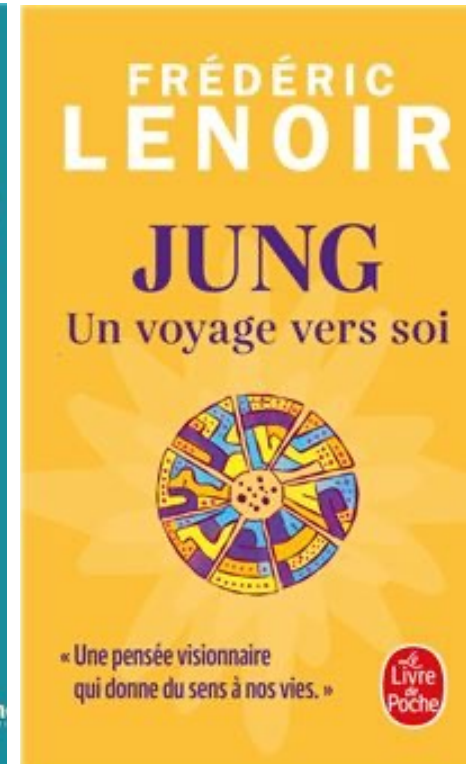
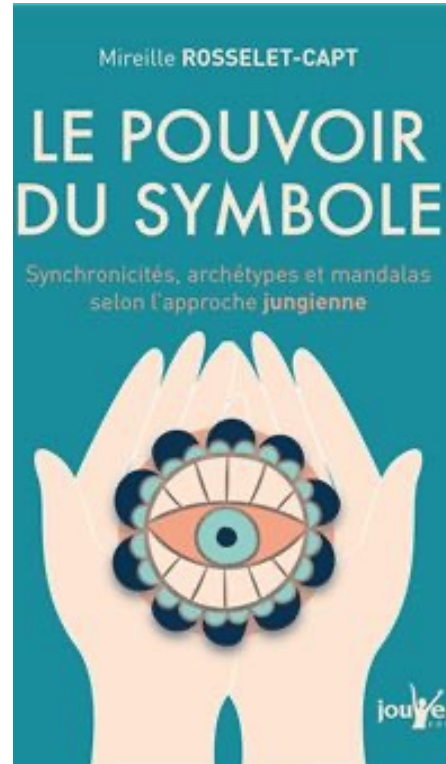
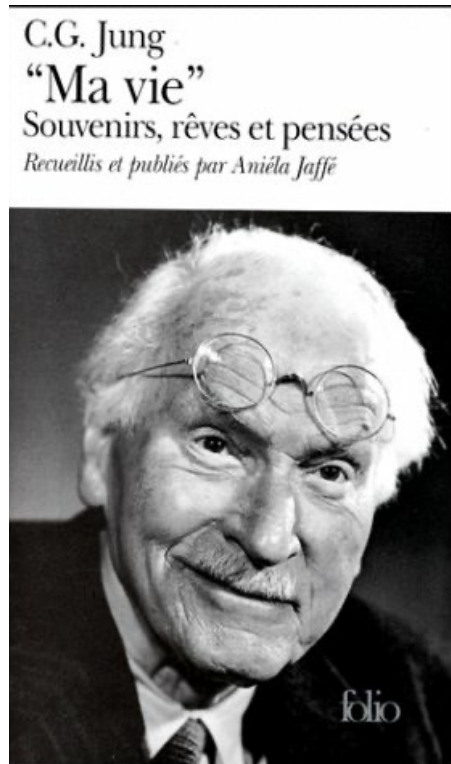
Psychothérapie holistique  
(corps, âme, esprit) dans un  
monde très unilatéral qui  
crée de la pathologie (anxiété,  
dépression,...)

Particulièrement bien  
équipée pour accompagner  
des expériences  
numineuses ( notamment  
avec les psychédéliques)

- Le contact avec  
l'inconscient qui stimule la  
créativité : peinture, théâtre  
, cinéma et littérature

- Accompagnement dans la  
quête identitaire et de sens

# Quelques livres pour découvrir l'approche jungienne





ANTENNE ROMANDE

CG JUNG

INSTITUT ZÜRICH

- Cours publics ouverts à toutes et tous à Genève, Pully, Lausanne ou Fribourg
- CAS en psychologie du symbole pour psychologues, psychothérapeutes et personnes dans le domaine psychosocial (en français, à Oron-la-Ville, prochaine volée en 2028 ) -> crédits reconnus ensuite pour la formation de psychothérapeute à l'Institut de Zürich
- FMH pour formation des psychiatres avec l'approche jungienne

<https://www.jungantenneromande.ch>



## Certificate of Advanced Studies (CAS) en

### Psychologie du symbole selon C.G. Jung Pertinence et dynamique dans les productions et interactions

Pour psychothérapeutes, psychologues,  
professionnel-le-s du domaine psychosocial  
ou autres professionnel-le-s

#### Le symbole

Entourés et habités de symboles, nous les utilisons quotidiennement et nous en produisons, partiellement à notre insu, notamment par nos actes et paroles. Dans ces symboles réside un riche potentiel qui peut révéler un arrière-plan chargé de sens, réveiller des ressources méconnues et dynamiser une situation apparemment bloquée.

Dans sa psychologie et psychothérapie analytique, le psychiatre suisse C.G. Jung a montré de quelle manière les symboles constituent un accès aux phénomènes psychiques conscients et inconscients. Ces symboles agissent en nous, nous ouvrent des perspectives, nous proposent des jalons d'évolution et nous suggèrent des nouvelles voies de compréhension et d'action.

Dans la pratique professionnelle, les symboles apparaissent entre autres dans des interactions, verbales et non verbales, des agissements ou des productions spontanées telles que les rêves. Ils peuvent être d'un usage thérapeutique par le dessin, le jeu, la musique ou de nombreux autres moyens créatifs.

#### Intention

La formation vise le développement d'une capacité d'analyse et de compréhension symbolique appliquée à des situations vécues, des interactions, des phénomènes, objets ou créations, selon les modèles, concepts et références de la psychologie jungienne.

#### Public

- **Psychothérapeutes** (Loi fédérale sur les professions du domaine de la psychologie, ou équivalent) ou
- **Professionnel-le-s expérimenté-e-s** ayant exercé au moins deux ans au sein d'une équipe en institution dans le domaine psychosocial (notamment des psychologues, logopédistes, psychomotricien-ne-s, ergothérapeutes, art-thérapeutes, physiothérapeutes, éducateurs/rices, infirmiers/ères en psychiatrie, etc.).

Possibilité d'admission sur dossier pour les personnes qualifiées ne remplissant pas les conditions ci-dessus.

#### Genre de formation et titre décerné

Formation continue certifiante à temps partiel en emploi sur une durée de 15 mois selon le format d'un CAS à 12 crédits ECTS aboutissant au titre de :

*Certificate of Advanced Studies (CAS)  
C.G. Jung-Institut Zürich  
en*

*Psychologie du symbole selon C.G. Jung :  
Pertinence et dynamique dans les productions et interactions*

Une partie de ce CAS peut être créditée dans le cadre d'une formation d'analyste ou de psychothérapeute au C.G. Jung Institut de Zürich.

#### Objectifs de formation

La formation prépare les participant-e-s à :

- **Lire symboliquement** certaines situations de la vie professionnelle, des images, contes, dessins ou rêves
- **Favoriser l'expression symbolique** par une attitude réceptive et en proposant diverses médiations
- **Éclairer par le symbole** certaines situations et interactions professionnelles émotionnellement chargées, perturbantes ou fascinantes
- **Échanger au sein du milieu professionnel** en utilisant à bon escient la terminologie jungienne liée au symbole.

#### Contenus principaux

- Notions de symbole et de fonction transcendante : rôles et places dans la psychologie analytique. Langage du symbole, association, amplification, interprétation
- Travail avec des images, des rêves et des contes. Le jeu et l'espace symbolique
- Imagination active, psychodrame, jeu de rôle, jeu de sable
- Images archétypiques, phénomène projectif, psychologie du développement à travers l'image, somatisation.

## Style de formation et structure

La formation se déroule intégralement en petit groupe (maximum 12 participant-e-s) sur un mode participatif offrant de larges espaces d'interactions dans un climat de réceptivité et de bienveillance. L'approche pratique et les échanges interprofessionnels sont favorisés en visant l'acquisition d'outils d'analyse et d'intervention.

La formation se compose de quatre volets complémentaires qui amènent des éclairages distincts sur les manifestations et l'utilisation des symboles :

- **Séminaires** : apports par les intervenant-e-s des notions clés et de leurs applications au moyen d'exemples, d'illustrations, de travaux pratiques et de discussions (30 demi-journées de 4 périodes, soit 90h)
- **Supervisions de groupe** : les participant-e-s amènent des cas pratiques ou situations cliniques qui sont travaillés en groupe avec un-e superviseur/euse (10 demi-journées de 4 périodes, soit 30h)
- **Expérience personnelle d'analyse jungienne** : avec un-e analyste choisi-e, les participant-e-s approfondissent et intègrent les apports dans un processus individuel adapté à leur situation personnelle et professionnelle (durée minimale de 30 séances, soit 30h)
- **Travaux personnels** : outre les activités fixées par le programme, les participant-e-s développent des thématiques choisies selon leurs besoins et leurs intérêts au moyen de lectures, de préparations, de comptes-rendus et d'activités formatrices ou d'évaluations (170h).

L'ensemble totalise un volume de travail de 320h justifiant l'attribution de 12 crédits ECTS.

## Intervenant-e-s

Les intervenant-e-s des séminaires sont en majorité des analystes, des psychothérapeutes ou des psychiatres accrédité-e-s auprès du C.G. Jung-Institut Zürich. Les supervisions de groupe sont conduites par des analystes didacticien-ne-s et superviseurs/euses du C.G. Jung-Institut Zürich.

## Déroulement

Le programme est réparti sur 20 journées de formation rassemblées par blocs de 2 jours (vendredis et samedis) à raison d'environ un bloc par mois entre mars 2026 et mars 2027, suivi d'une session d'évaluation finale en juin.

Ce programme fixe les séminaires, supervisions de groupe et évaluations. Il n'inclut pas l'expérience personnelle d'analyse jungienne, qui doit être réalisée séparément avec un-e analyste accrédité-e.

## Validation

La validation est largement intégrée dans le déroulement et inclut une importante part formative tout au long du programme. Elle repose sur une présence suffisante aux séminaires et supervisions, une expérience personnelle d'analyse jungienne, la réalisation de plusieurs comptes-rendus et de diverses productions, un travail intermédiaire ainsi qu'un travail final d'analyse de cas ou de situation incluant une soutenance.

## Lieu

La formation a lieu à Oron-la-Ville, Route du Flon 5 (facilement accessible en transports publics).

## Durée

La formation commence le 6 mars 2026 et se termine en juin 2027. Elle est proposée chaque deux ans.

## Coût

La formation coûte CHF 5'800.-, ce qui inclut les séminaires, supervisions de groupe et activités d'évaluation mais ne comprend pas CHF 200.- de frais d'inscription (à verser lors de la demande d'admission) ni les coûts de l'expérience personnelle d'analyse jungienne requise (à régler auprès de l'analyste choisi-e, en fonction du tarif convenu).

## Institution formatrice

C'est le C.G. Jung-Institut Zürich qui propose cette formation depuis 2018 par l'intermédiaire de son Antenne Romande.

Le C.G. Jung-Institut Zürich a été fondé en 1948 pour former des analystes jungien-ne-s. Depuis 1993, des analystes romand-e-s diffusent la pensée de Jung pour le grand public dans le cadre de son Antenne Romande.

Pour un public de médecins, elle réalise depuis 2015 une formation contribuant à l'obtention du titre de spécialiste FMH en psychiatrie et psychothérapie.

## Comité de pilotage

Olivier Guex, psychothérapeute avec reconnaissance fédérale, analyste accrédité du C.G. Jung-Institut Zürich et psychologue spécialiste en psychothérapie FSP, responsable de la conduite opérationnelle de la formation

Ronald Bugge, psychothérapeute avec reconnaissance fédérale, analyste didacticien, superviseur accrédité du C.G. Jung-Institut Zürich et responsable de son Antenne Romande

Gabriel Eckert, analyste accrédité du C.G. Jung-Institut Zürich et conseiller pédagogique

Evy Tausky, psychothérapeute avec reconnaissance fédérale, analyste didacticienne et superviseuse accréditée du C.G. Jung-Institut Zürich

## Renseignements et inscriptions

Responsable de la formation :

Olivier Guex [olivier\\_guex@hotmail.com](mailto:olivier_guex@hotmail.com)

ou téléphone 076 616 10 17

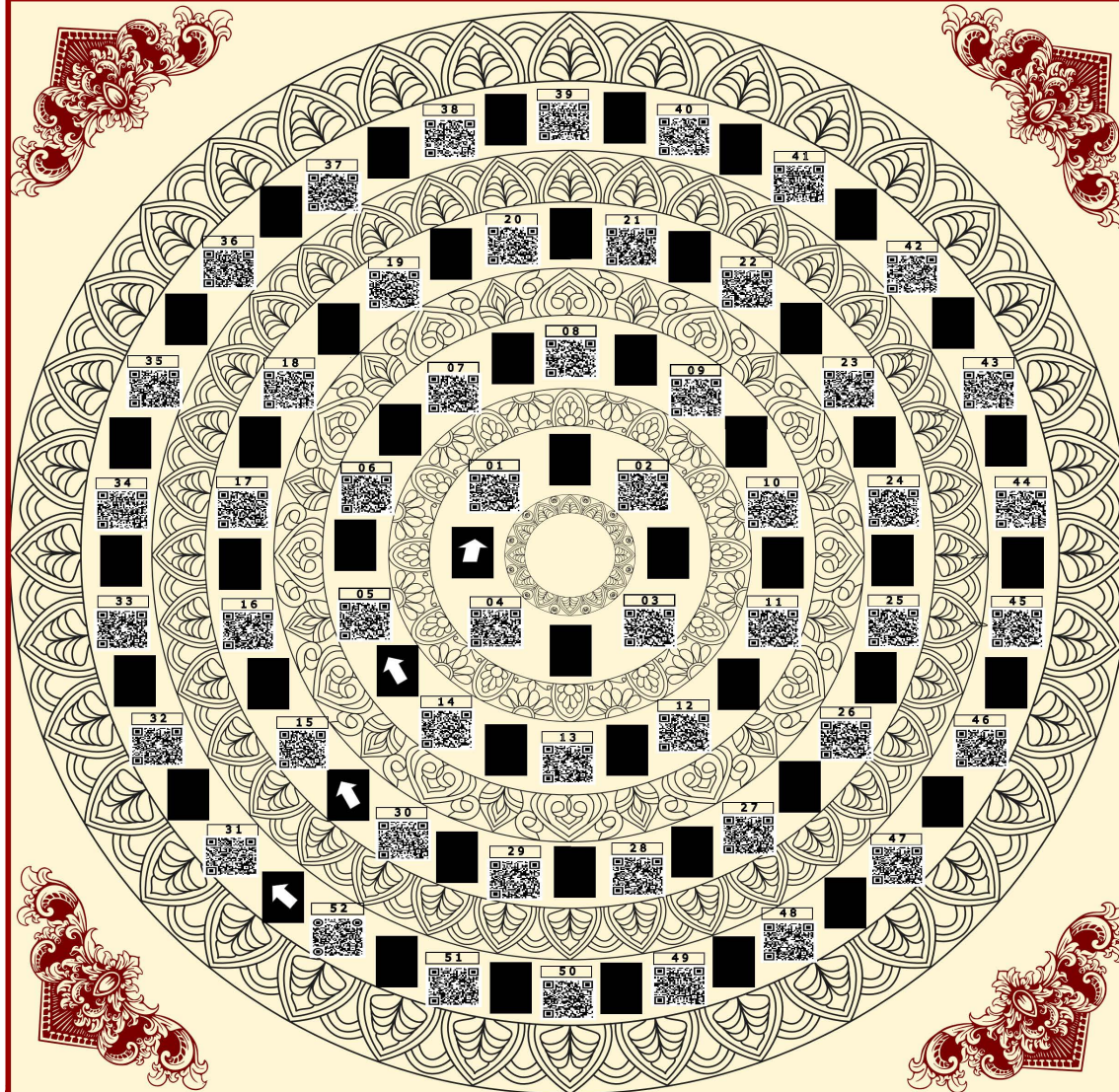
Antenne Romande du C.G. Jung-Institut Zürich :  
[www.jungantennenromande.ch](http://www.jungantennenromande.ch)

C.G. Jung-Institut Zürich :  
[www.junginstitut.ch](http://www.junginstitut.ch)

# Carl Gustav JUNG

Balade AUDIO-visuelle autour de son oeuvre

Une sélection de 52 enregistrements YouTube



**Zoomez sur les QR codes de votre choix puis cliquez**

*Chaque titre de la liste correspond à un QR code numéroté*

## 52 enregistrements pour découvrir la pensée de Jung

1	<b>Jung et le divin (1/4) La genèse du "Livre rouge"</b> <i>Avec Charles Méla</i>	27	<b>Jung ou la totalité de l'homme futur (6/8) :</b> <i>L'alchimie - France culture 1986</i>
2	<b>Jung et le divin (2/4) L'alchimie et le divin</b> <i>Avec M. Cazenave et C. Méla</i>	28	<b>Jung ou la totalité de l'homme futur (7/8) :</b> <i>La notion divine - France culture 1986</i>
3	<b>Jung et le divin (3/4) La guérison selon Jung</b> <i>Avec Michel Cazenave</i>	29	<b>Jung ou la totalité de l'homme futur (8/8) :</b> <i>L'homme moderne - France culture 1986</i>
4	<b>Jung et le divin (4/4) Jung le mystique</b> <i>avec Michel Cazenave</i>	30	<b>Jung et les labyrinthes de l'âme</b> <i>Les idées à l'endroit : TV-Libertés</i>
5	<b>La rupture entre Freud et Jung</b> <i>Avec M. Cazenave</i>	31	<b>C.G. Jung et la planète symbolique des rêves</b> <i>Avec Laura Winckler</i>
6	<b>L'origine du Monde selon Carl Gustav Jung</b> <i>Avec Michel Cazenave</i>	32	<b>C.G. Jung, l'inconscient et les archétypes</b> <i>Avec Bertrand Eveno</i>
7	<b>La synchronicité de C.G. Jung et W. Pauli</b> <i>Avec M. Cazenave et E. Klein</i>	33	<b>Entretien avec Michel Cazenave</b> <i>Autour de son livre "Jung et le religieux"</i>
8	<b>A la rencontre de Carl Gustav Jung</b> <i>Avec Michel Cazenave</i>	34	<b>Hommage à Carl Gustav Jung (1/2)</b> <i>Jung et l'interprétation des rêves - Jeudi Philo</i>
9	<b>Jung et l'occulte</b> <i>France Culture - Eloge du Savoir</i>	35	<b>Hommage à Carl Gustav Jung (2/2)</b> <i>Jung et l'alchimie - Jeudi Philo</i>
10	<b>Carl Gustav Jung, l'expérience intérieure</b> <i>Avec Michel Cazenave</i>	36	<b>C.G. Jung - Philosophie et psychologie (1/2)</b> <i>Jung et la synchronicité - Jeudi Philo</i>
11	<b>Carl Gustav Jung, Une vie, une œuvre</b> <i>Avec Michel Cazenave</i>	37	<b>C.G. Jung - Philosophie et psychologie (2/2)</b> <i>Jung et le jeu des contraires - Jeudi Philo</i>
12	<b>"Jung. Un voyage vers soi" 2022</b> <i>Avec Frédéric Lenoir</i>	38	<b>Active Imagination</b> <i>Avec Murray Stein En anglais 2010</i>
13	<b>"Jung. Un voyage vers soi" 2021</b> <i>Avec Frédéric Lenoir</i>	39	<b>Freud, Jung, Lacan :</b> <i>Où en est la psychanalyse aujourd'hui ?</i>
14	<b>Frédéric Lenoir dévoile Jung</b> <i>Émission RTS : Faut pas Croire</i>	40	<b>Jung et la spiritualité - Cycle de conférences</b> <i>"Médecine, santé et spiritualité" Kaj Nochis</i>
15	<b>Synchronicités, archétypes, alchimie</b> <i>Avec Frédéric Lenoir</i>	41	<b>Carl Gustav Jung et le défi des âges de la vie</b> <i>Avec Laura Winckler</i>
16	<b>Face to Face : Carl Gustav</b> <i>Interview By John Freeman (anglais)</i>	42	<b>Psychanalyse et spiritualité</b> <i>Avec Michel Cazenave - Les racines du ciel</i>
17	<b>C. G. Jung : L'homme et ses symboles</b> <i>Avec Laura Winckler</i>	43	<b>Documentaire Carl Gustav Jung</b> <i>Émission Océaniques</i>
18	<b>Le Processus d'Individuation</b> <i>Avec Christophe Fauré</i>	44	<b>L'imagination active</b> <i>Avec Germain Beauchamp (Montréal)</i>
19	<b>Notre part d'Ombre</b> <i>Par Thierry Charrier</i>	45	<b>Frédéric Lenoir dévoile Jung</b> <i>Émission RTS : Faut pas Croire</i>
20	<b>Le secret du couple - Anima et Animus</b> <i>Par Thierry Charrier</i>	46	<b>C.G. Jung : Devenir soi-même aujourd'hui</b> <i>Avec Laura Winckler</i>
21	<b>L'individuation (fin du cycle jungien)</b> <i>Par Thierry Charrier</i>	47	<b>La conjonction des opposés, d'Héraclite à Jung</b> <i>Avec Michel Cazenave</i>
22	<b>Jung ou la totalité de l'homme futur (1/8) :</b> <i>de Freud à Jung - France culture 1986</i>	48	<b>Jung et la Gnose</b> <i>Avec Françoise Bonardel</i>
23	<b>Jung ou la totalité de l'homme futur (2/8) :</b> <i>Animus et anima - France culture 1986</i>	49	<b>L'énergie psychique :</b> <i>Freud, Jung et Lacan</i>
24	<b>Jung ou la totalité de l'homme futur (3/8) :</b> <i>Symbole du soi et individuation - F.C. 1986</i>	50	<b>L'âme et la vie (Carl Gustav Jung)</b> <i>L'Archiviste</i>
25	<b>Jung ou la totalité de l'homme futur (4/8) :</b> <i>L'inconscient, le rêve - France culture 1986</i>	51	<b>C.G. Jung Documentary</b> <i>IKON Télévision, documentaire en anglais</i>
26	<b>Jung ou la totalité de l'homme futur (5/8) :</b> <i>Symboles et mythes - France culture 1986</i>	52	<b>L'univers miroir cosmique de la psyché</b> <i>Philippe BOURQUI – PowerPoint</i>