

Diffuser ses données

Comment trouver le repository
qui vous convient ?

Audrey Bellier, Jean-Blaise Claivaz, Dimitri Donzé, Floriane Muller

Printemps 2019

Bibliothèque

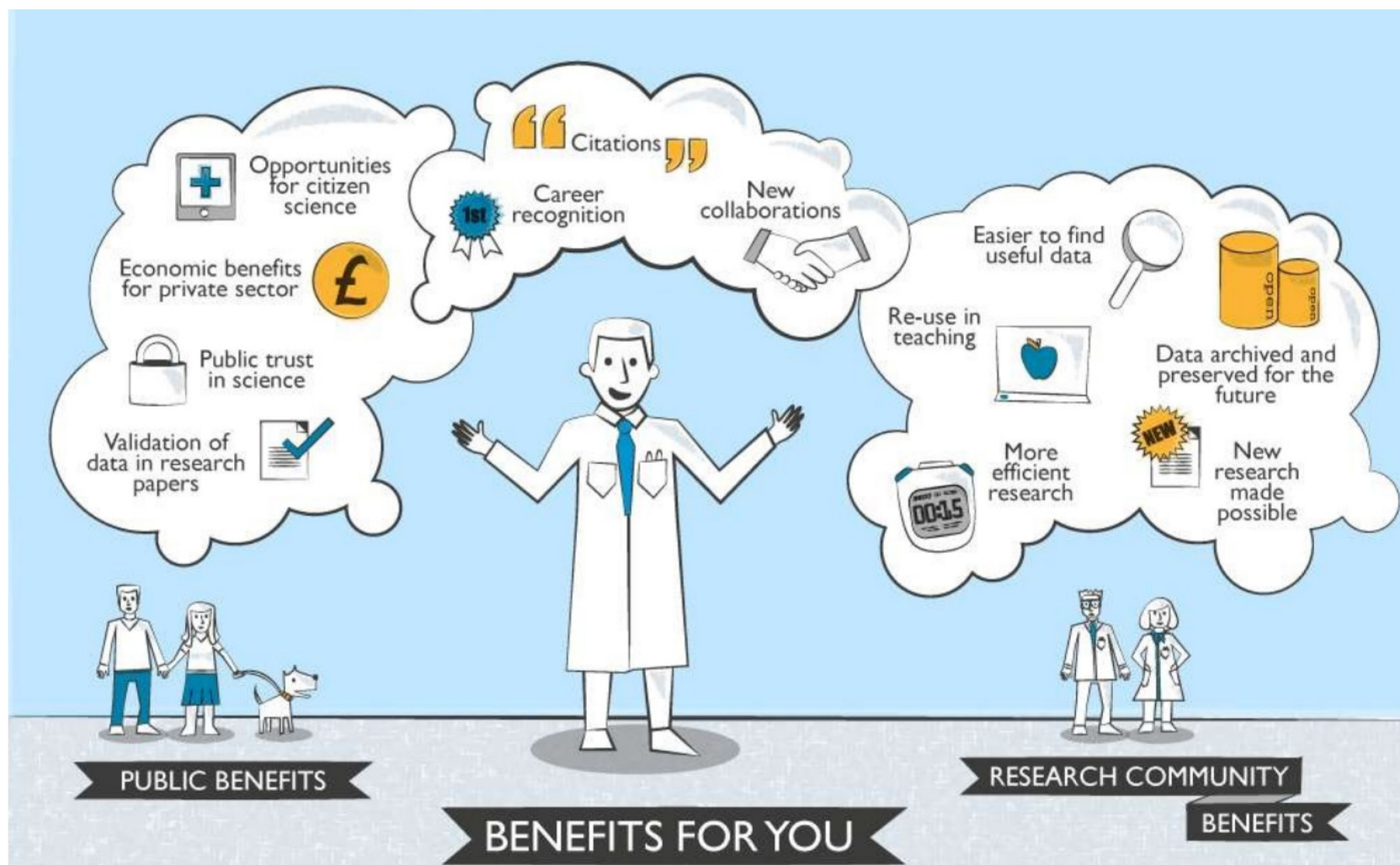


**UNIVERSITÉ
DE GENÈVE**

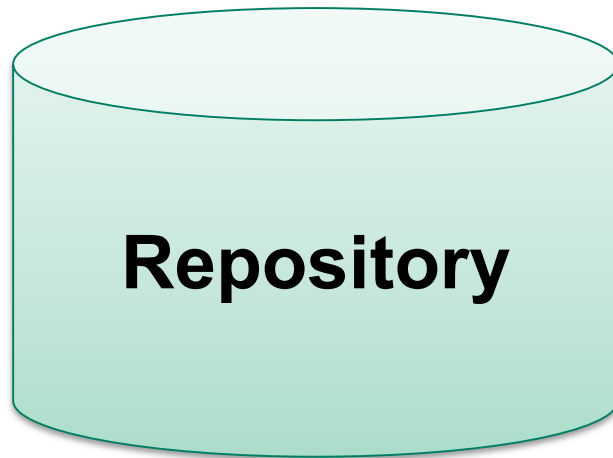
PROGRAMME

- Pourquoi diffuser ses données dans un data repository ?
- Quelles sont les options disponibles ?
- Comment trouver le plus adapté ?
- Quelles sont les exigences des financeurs ?
- Comment savoir si un serveur est FAIR ?

POURQUOI DIFFUSER SES DONNÉES ?



QUELLES SONT LES OPTIONS DISPONIBLES ?

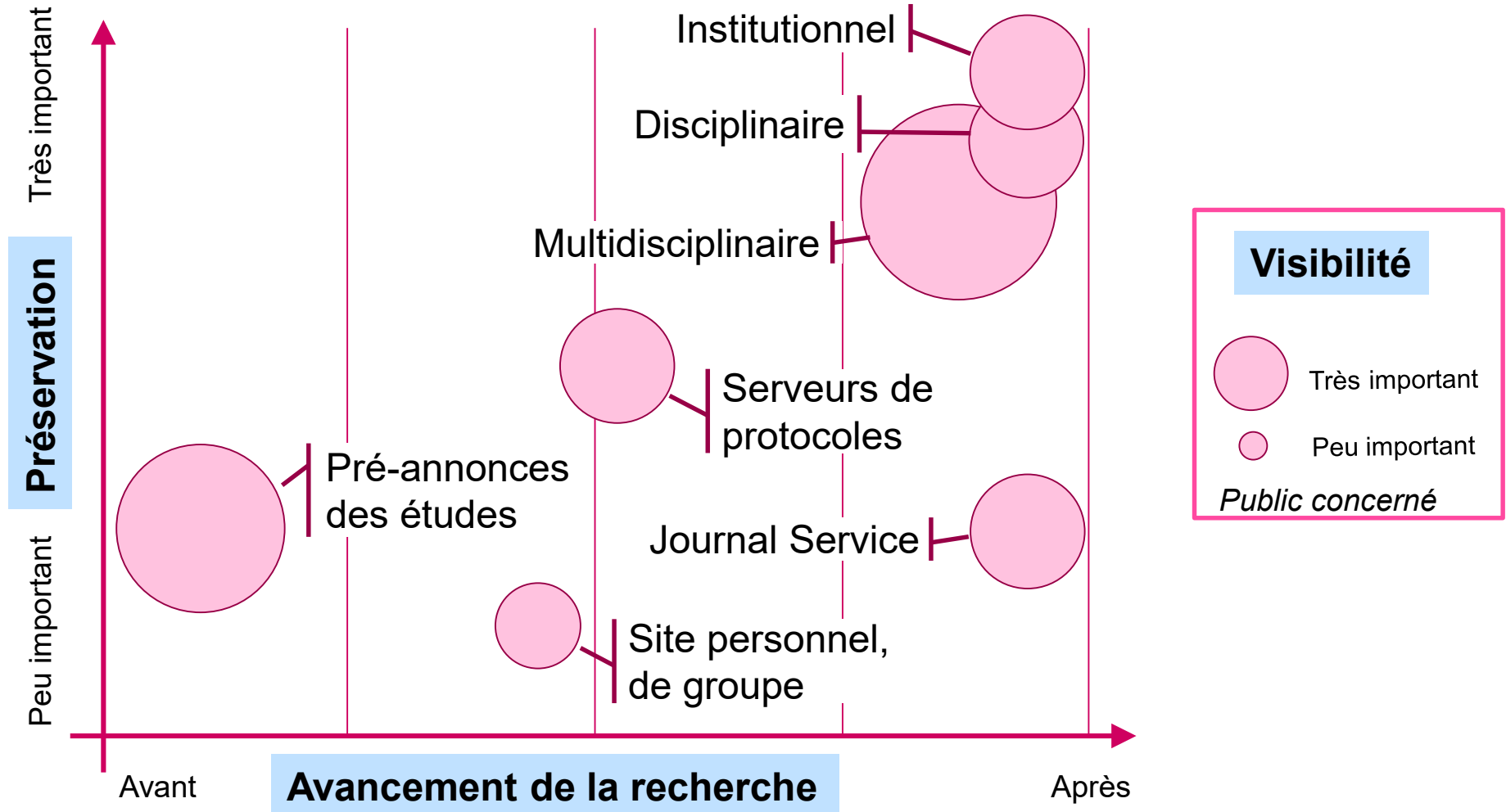


- ✓ générique (multi-disciplinaire)
- ✓ disciplinaire
- ✓ institutionnel



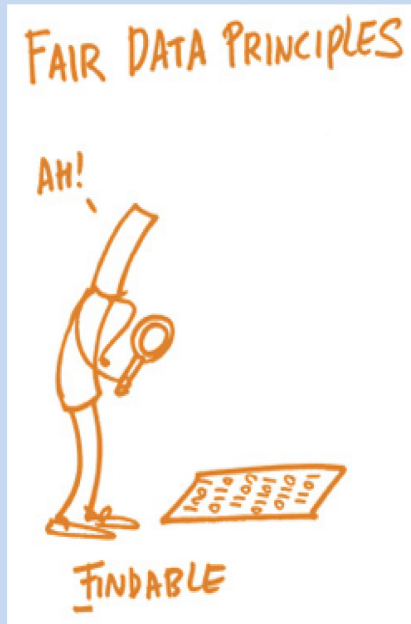
- 💣 service proposé par une revue
- 💣 serveur d'un projet ou groupe, site personnel

CARACTÉRISTIQUES DES REPOSITORIES

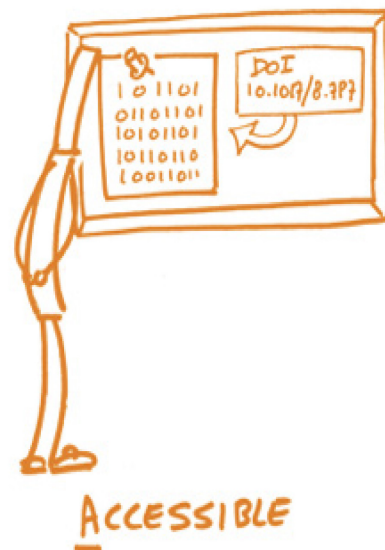


RENDRE SES DONNÉES FAIR

<http://www.datafairport.org/>



- ✓ identifiant pérenne
- ✓ métadonnées enrichies
- ✓ recherchables et trouvables en ligne



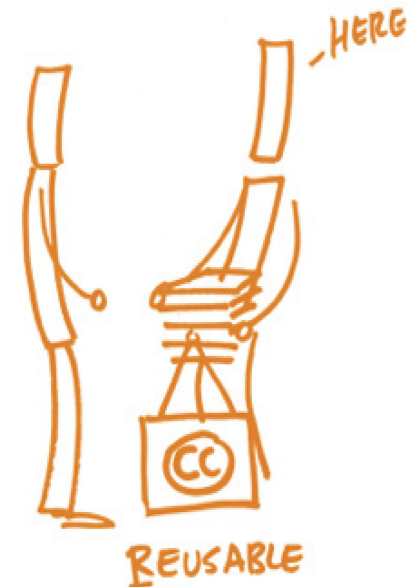
- ✓ récupérables en ligne par des protocoles standardisés
- ✓ restrictions si nécessaire

→ dans un repository qui stocke les données de manière sécurisée



- ✓ formats et standards communs
- ✓ vocabulaires contrôlés

→ afin qu'elles puissent être intégrées avec d'autres données, applications et processus



- ✓ documentées (pex. avec un fichier README)
- ✓ licence et information de provenance claires

→ afin qu'elles soient interprétées correctement

COMMENT TROUVER UN REPOSITORY ?



Répertoire de repositories, indiquant par un jeu d'icônes les fonctionnalités à disposition

MON REPOSITORY EST-IL FAIR ?

Findable



Au moins une icône bleue est présente

Accessible



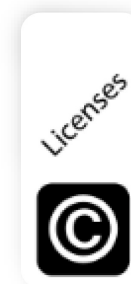
Présence d'une icône cadenas orange

Interoperable



L'icône standards est un plus

Reusable



Présence d'une icône licence

A VOUS DE JOUER !

Cherchez dans re3data un repository

- que vous avez déjà utilisé
- que vous connaissez de nom
- dans votre domaine



et vérifiez s'il répond aux principes FAIR



UNE SOLUTION VÉRIFIÉE : YARETA

Repository créé dans le cadre du projet  DLCM,
dirigé par l'UNIGE

Serveurs (original et copie) en Suisse 

Répond aux principes FAIR

Gratuit jusqu'à 20 Go ; devis à demander au-delà

FIGSHARE VS. YARETA

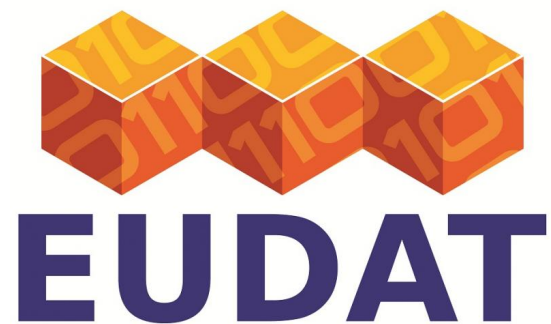


- Solution commerciale
- Dans le cloud
- Gratuit < 20Go
- Attribution de DOI
- Réservation de DOI
- 800'000 fichiers



- Solution institutionnelle
- Entièrement en Suisse
- Gratuit < 20Go
- Attribution de DOI
- Réservation de DOI
- Version beta

D'AUTRES REPOSITORIES FAIR¹



et bien d'autres...

¹ Selon les directives du FNS

A VOUS DE JOUER !

Connectez vous à sandbox..org

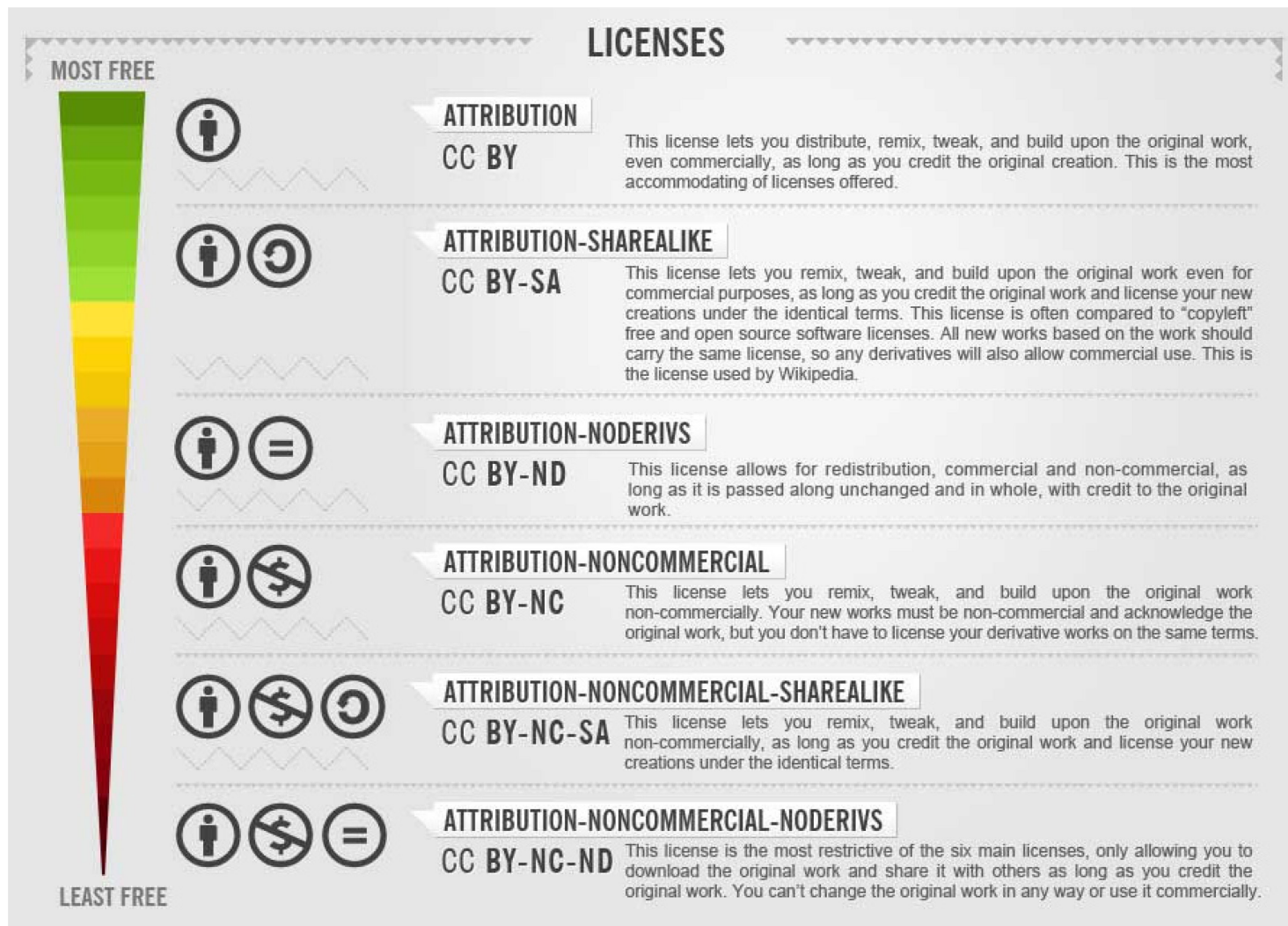
Déposez un jeu de données fictif, inspiré de votre recherche actuelle

Zenodo répond-il à vos besoins ? Si non, pourquoi ?

CHOISIR UN REPOSITORY N'EST PAS TOUT !

- Préparer les données
- Créer des métadonnées
- Choisir une licence
- Choisir une période de diffusion
 - A quelle date les données seront diffusées ?
 - Jusqu'à quand ?

LICENCES CREATIVE COMMONS



EXIGENCES DES FINANCEURS



Repository FAIR

Organisme à but non-lucratif pour
financement complémentaire



Principes FAIR



L'ESSENTIEL EN BREF

Idéalement, le repository que vous allez choisir devrait

- ✓ être conforme aux principes FAIR
- ✓ dépendre d'un organisme à but non-lucratif
- ✓ répondre à vos besoins
- ✓ assurer l'accessibilité et la visibilité de vos données
- ✓ répondre aux exigences de vos financeurs

DES QUESTIONS?

<https://www.unige.ch/researchdata/>



Bibliothèque de l'UNIGE, 2019

Ce document est sous licence Creative Commons Attribution - Partage dans les mêmes conditions 4.0 International : <http://creativecommons.org/licenses/by-sa/4.0/deed.fr>.