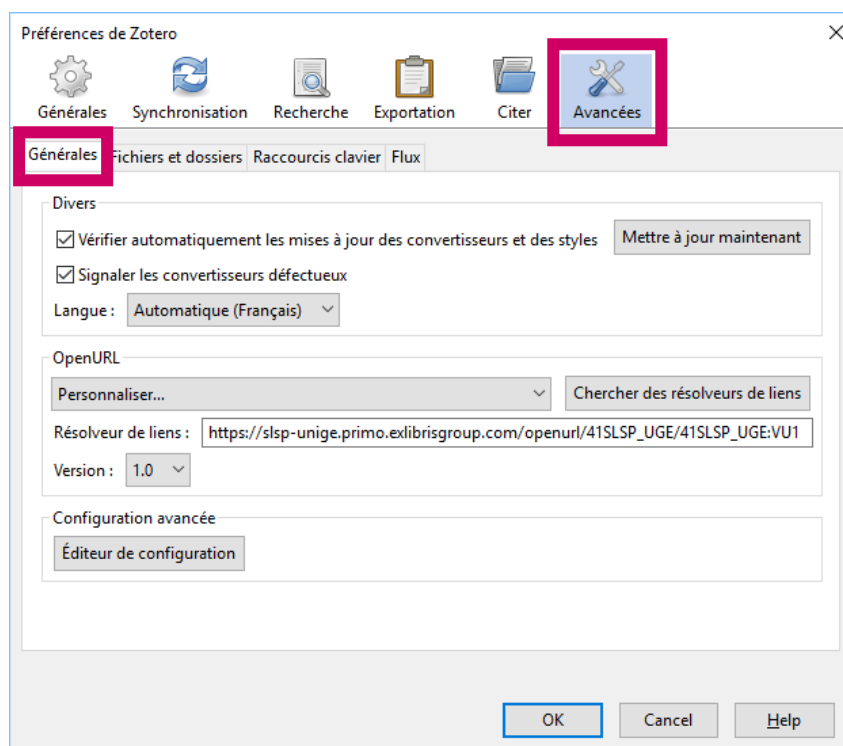


## Paramétrer l'OpenURL de swisscovery dans Zotero

Le paramétrage de l'OpenURL de swisscovery dans Zotero permet, en tout temps, à partir d'une référence de votre bibliothèque Zotero, de lancer une recherche dans swisscovery pour vérifier la disponibilité du document, à la BUNIGE ou dans les autres bibliothèques SLSP et, le cas échéant, de demander l'obtention d'un article ou chapitre au format numérique.

### Paramétrage initial à faire dans Zotero

1. Dans Zotero, aller dans les **Préférences**<sup>1</sup> et sélectionner l'onglet **Avancées**, puis **Générales**.



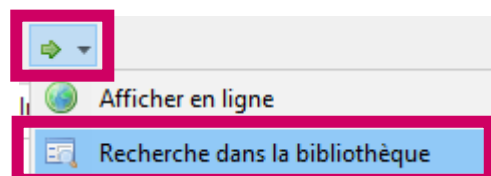
2. Dans le bloc **OpenURL**, entrer l'adresse suivante comme **Résolveur de liens** :

[https://slsp-unige.primo.exlibrisgroup.com/openurl/41SLSP\\_UGE/41SLSP\\_UGE:VU1](https://slsp-unige.primo.exlibrisgroup.com/openurl/41SLSP_UGE/41SLSP_UGE:VU1)

3. Cliquer sur **OK** pour enregistrer la modification.

### Utilisation de l'OpenURL

4. Sélectionner une référence dans sa bibliothèque Zotero.
5. Cliquer sur la flèche verte **Localiser** (en haut à droite), puis sur **Recherche dans la bibliothèque**.



<sup>1</sup> **Edition** > **Préférences** sur Windows, **Zotero** > **Préférences** sur Mac