

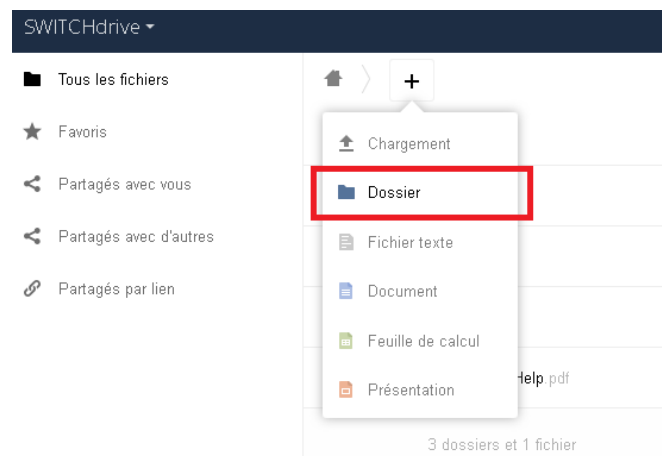
Sauvegarder les fichiers PDF de Zotero dans Switch Drive

Guide de paramétrage

Lors d'une synchronisation avec les serveurs de Zotero, 300 Mo sont offerts pour le stockage des fichiers joints aux références (fichiers PDF, notes, etc.) de la bibliothèque Zotero et des bibliothèques de groupe de l'utilisateur ou utilisatrice.

Si cette limite est atteinte, il est possible de « louer » de l'espace supplémentaire sur les serveurs de Zotero¹. Une autre solution est de sauvegarder les fichiers (mais pas les références, qui restent toujours stockées sur les serveurs de Zotero) dans Switch Drive, en procédant comme suit :

1. Dans Switch Drive, créer un dossier nommé **zotero** au moyen du bouton +



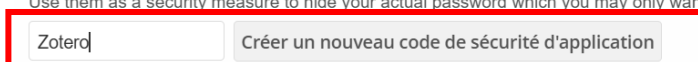
2. Dans les **Paramètres** de Switch Drive (en bas à gauche de la page), copier l'adresse affichée dans le champ **WebDAV**



3. Toujours dans Switch Drive, aller dans les **Paramètres** de son profil en haut à droite, puis dans la rubrique **Sécurité**.

Au bas de la page, générer un mot de passe pour Zotero² :

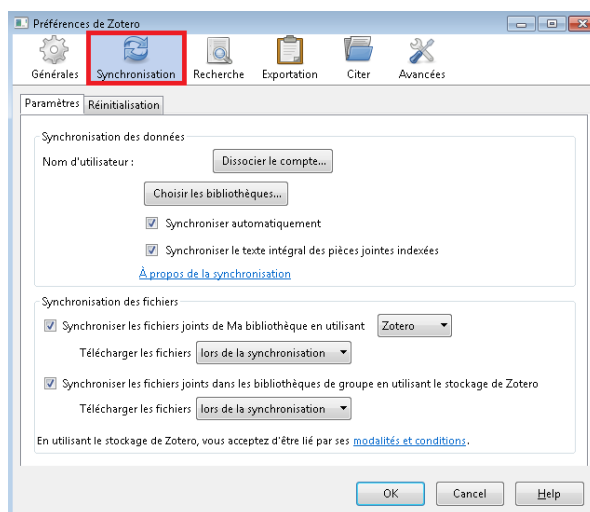
Les mots de passe d'application ou jetons sont des code d'accès qui donne à une application ou à un appareil les droits d'accès à votre compte SWITCHdrive. Use them as a security measure to hide your actual password which you may only want to use for web interface login.



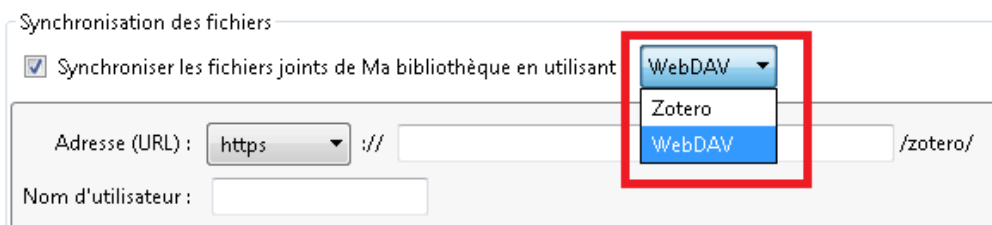
¹ Voir <https://www.zotero.org/storage> pour les détails.

² Plus d'informations à ce sujet sont disponibles dans les FAQ de Switch Drive : <https://help.switch.ch/drive/faq/login-and-passwords/#collapse-652a9d34-dc3c-11e8-b90c-5254009dc73c-17> et <https://help.switch.ch/drive/faq/mobile-devices/#collapse-f171dedf-54a5-11ea-9c75-5254009dc73c-4>

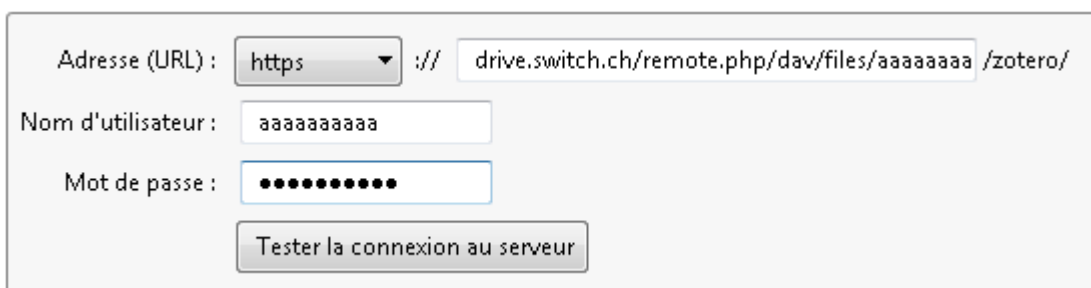
4. Dans Zotero, aller dans les **Paramètres**³ et sélectionner l'onglet **Synchronisation**



5. Dans le bloc **Synchronisation des fichiers**, choisir d'utiliser **WebDAV**



6. Dans le champ **Adresse (URL)**, entrer l'adresse copiée précédemment dans Switch Drive (attention à ce qu'il n'y ait bien qu'une seule barre oblique entre l'URL et **zotero**)
7. Entrer l'adresse e-mail utilisée avec le Switch edu-ID et le mot de passe généré dans Switch Drive dans les champs ad hoc et cliquer sur le bouton **Tester la connexion au serveur**



Bibliothèque de l'Université de Genève, 2024

Ce document est sous licence Creative Commons Attribution – Partage dans les mêmes conditions 4.0 International
<https://creativecommons.org/licenses/by-sa/4.0/>

³ *Edition* > *Paramètres* sur Windows, *Zotero* > *Préférences* sur Mac