

Informations pratiques

Durée

trois semestres

Crédits

90 ECTS

Exigences

5 modules d'enseignement de 12 crédits chacun,
un mémoire de maîtrise (30 crédits)

Langue d'enseignement

les enseignements sont dispensés en principe
en français

Perspectives professionnelles

enseignement, métiers de la culture, journalisme,
carrière académique

Contact

isabelle.derivaz@unige.ch

Responsable du plan d'études

prof. Cédric Giraud (Cedric.Giraud@unige.ch)

Délais d'inscription

30 avril

30 juin pour les étudiants des universités suisses

Adresse du service d'immatriculation

Uni Dufour, bureau 222
24 rue Général-Dufour
1211 Genève 4

www.unige.ch/cem/enseignements.html



FACULTÉ DES LETTRES

ÉTUDES MÉDIÉVALES (ETMED)

Maîtrise universitaire

UNIGE / Services de communication / 1^{re} Edition, mai 2012

on z amonestement fut tournée chiant
de celleterre z contree a vpiſtiente. Jofeph
atie auoit vnt ſecourte appelle Bron.
l bron auoit de ſa femme xn. filz moult
enfans z moult ſages et vaillans leſqz
ent leur pere de chiant amour. z leur mer
treſpaſſee. Bron vnt a Jofeph z li diſt
preudome. Conſeilliez mor. Jay xn. filz
ſeaulx mans z beaulx. Je ne ſcay que Jen
faite ſil vous plaiſt faites les demr deus
z ſachiez la voullente de chm deulz z apres
ouurerons du tout par voſtre conſeil.
[Oſeph fiſt tout en la maniere come bron
ly auoit requis. Car Il manda aux éſan
us demſſent a luy ſans tarder. et Ilz y
ent moult voullentiers. Et qu'ilz furent
reuant luy Il leur demanda qu'ilz voullent
ſe Ilz ſe marrieroient ou
erent a marriate mais le xn. ne ſi voullent

Centre d'Études Médiévales (CEM)

Université de Genève

5 rue De-Candolle

CH-1211 Genève 4

Secrétariat: Tél. +41 22 379 73 38

Image: Genève, Bibliothèque de Genève, Ms. fr. 178, f.1r

Études Médiévales



Le CEM est une plateforme de recherche et de réflexion ouverte aux médiévistes de l'Université de Genève. Il réunit enseignants et chercheurs issus de quatre facultés et d'une vingtaine de départements ou unités dont le champ d'étude concerne le Moyen Âge. La richesse de ce réseau permet à ses membres une meilleure promotion des études médiévales et favorise les échanges interdisciplinaires. Au niveau gradué et post-gradué, le CEM offre un Master et un Certificat Interdisciplinaire de Spécialisation en Études Médiévales (CISEM).

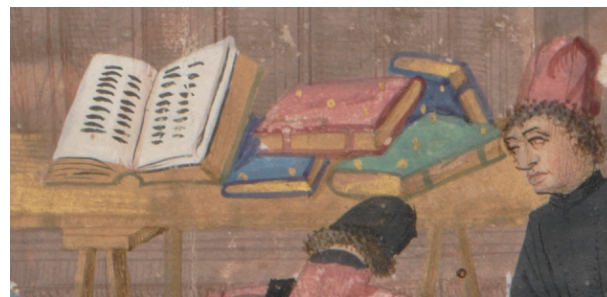
Les disciplines représentées au sein du CEM sont les suivantes. Dans la Faculté des lettres: Arabe, Archéologie, Arménien, Espagnol, Études genre, Grec byzantin, Histoire de l'art, Histoire, Italien, Langue et littérature allemandes, Langue et littérature anglaises, Langue et littérature françaises, Langues et littérature latines, Linguistique et philologie, Musicologie, Philosophie; dans la Faculté de Théologie: Histoire du christianisme; dans la Faculté de Droit: Histoire du droit et des doctrines politiques et juridiques; dans la Faculté des sciences: Anthropologie.

Objectifs et contenu

Le programme de maîtrise en Études Médiévales propose une approche aussi variée et complète que possible de la culture médiévale et entend fournir les instruments méthodologiques indispensables à sa compréhension. D'inspiration résolument transdisciplinaire, il fait appel à diverses unités d'enseignement, mettant à contribution les chaires spécialisées dans l'étude du Moyen Âge des départements d'Histoire générale, de Philosophie, d'Histoire de l'art, de Musicologie et des différentes Langues et littératures.

Ce plan d'étude s'adresse à un public désireux de connaître autrement qu'à travers la «culture de masse» une longue période de notre histoire, qui nous est à la fois proche et lointaine, et à laquelle se rattachent presque toutes les racines de la modernité. Il s'appuie essentiellement sur l'idée que la culture médiévale est profondément unitaire et qu'elle doit donc faire l'objet d'une appréhension globale faisant apparaître ses diverses réalisations à la lumière les unes des autres. Pour autant, chacune des sciences qui collaborent au programme revendique la spécificité de ses démarches critiques, la mise en relation de ces dernières étant spécialement formatrice.

Si la présente formation en Études Médiévales prépare avant tout à l'enseignement supérieur et à la recherche, de nombreux débouchés professionnels peuvent être envisagés (métiers de la culture, journalisme). En fonction des choix opérés parmi les différentes options offertes, notamment en ce qui concerne la rédaction du mémoire, cette maîtrise offre aussi une solide formation à l'enseignement de l'histoire ou à celui des langues et littérature françaises, moyennant quelques compléments provenant d'autres champs chronologiques.



Connaissance des langues anciennes et modernes

Les enseignements sont dispensés en français (sauf dans le cadre de certaines des options des modules MA 4-5 et du module «Littératures médiévales»). Les évaluations sont faites en français. Une connaissance au moins élémentaire du latin est requise. Les étudiant-e-s qui ne seraient pas titulaires d'un diplôme de fin d'études secondaires comportant cette langue sont donc invité-e-s à suivre les cours d'initiation organisés par la Faculté, option «langue et linguistique».

Parcours de formation

Le plan d'études est construit sur le principe d'un système d'options très ouvert. Il permet aux étudiant-e-s de construire un parcours de formation personnalisé et original. Il est recommandé de tenir compte de l'orientation disciplinaire qui sera donnée au mémoire de fin d'études, pour le choix des disciplines abordées dans les modules MA1, MA2 et MA3.

Conditions d'admission

Être immatriculé à l'Université de Genève et être titulaire d'un Bachelor. Pour l'admission à la Maîtrise en Études Médiévales, il faut justifier d'un BA comportant un minimum de 60 crédits ECTS dans le domaine des études médiévales (notamment mais pas exclusivement dans le cadre des disciplines des BA «histoire et civilisation médiévales» et «langues et littératures françaises et latines médiévales») ou de connaissances jugées équivalentes.

Les étudiant-e-s ne satisfaisant pas à ces conditions peuvent demander leur admission au responsable du plan d'études. Des conditions d'admission particulières peuvent être déterminées en fonction du parcours de formation envisagé, en prenant notamment en compte la ou les approche(s) disciplinaire(s) que le/la candidat-e souhaite mettre en œuvre dans le cadre du mémoire.