

Etat de l'existant concernant les données relatives aux Activités culturelles

Ce document récapitule les données à disposition au sein de l'Observatoire de la Vie Etudiante qui sont en lien avec les domaines des Activités culturelles.

Capsule méthodologique :

Les résultats exposés ci-dessus se basent sur les différentes vagues d'enquêtes « Etudiant-e-s » de 2004 à 2012. Les enquêtes présentées et mises en perspective renvoient à des populations d'étudiant-e- qui peuvent varier d'une enquête à l'autre.

Toutes les années pour lesquelles des données sont disponibles sont présentées. Si une année n'apparaît pas, c'est qu'il n'existe pas de donnée disponible pour cette année.

Ces chiffres sont fournis à titre illustratif. Le lecteur est prié de porter son attention sur le type de questionnement présenté plus que sur les résultats chiffrés.

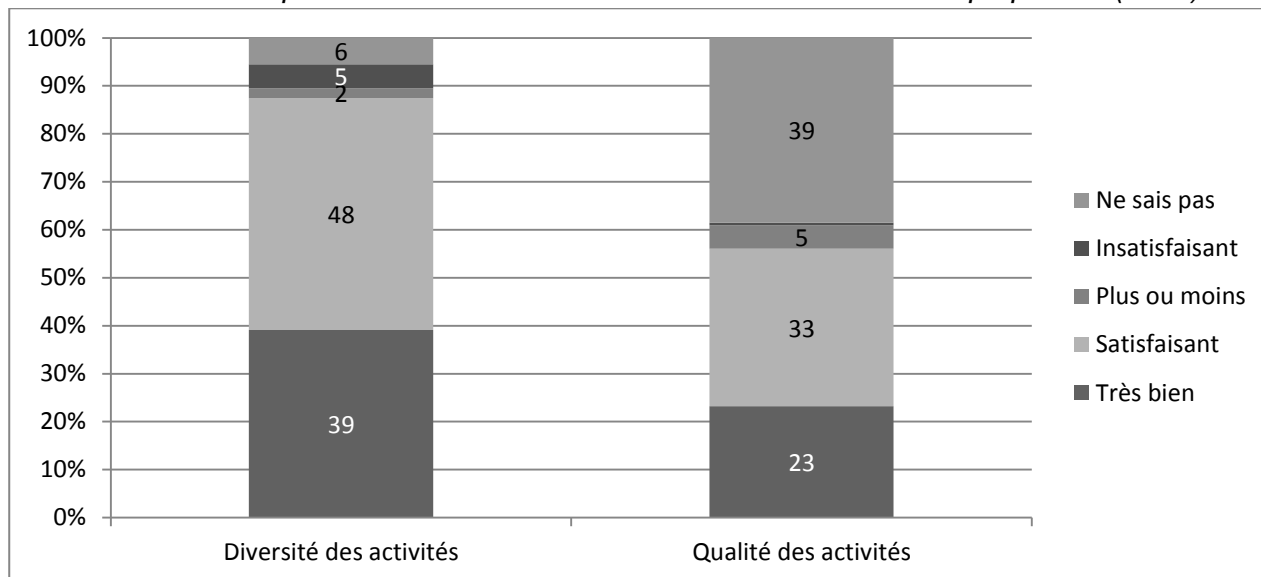
Sommaire

Spécificité de la vague Etudiant-e-s 2004.....	2
Evaluations fournies par les étudiant-e-s relatives aux activités culturelles proposées (en %).....	2
Participation aux activités culturelles, via un cours ou sans être inscrit à un cours (en %).....	2
Utilisation et évaluation du service des activités culturelles	3
Proportions d'étudiant-e-s ayant déjà fait appel au service des sports universitaires (en %).....	3
Evaluation de la prestation reçue par les étudiant-e-s ayant utilisé le bureau des sports (en %).....	3
Autres indicateurs de pratique culturelle et de sociabilité	4
Pratique d'activités culturelles choisies (« une fois par mois au maximum »)	4
Participation à une association culturelle (en %)	4
Proportions d'étudiant-e-s se déclarant « (très) satisfaits » quant à leur vie sociale, vie à l'Université, temps libre pour les loisirs (en %)	5
Autres indicateurs isolés :.....	5
Gestion de l'équilibre entre temps d'études et temps libre	5

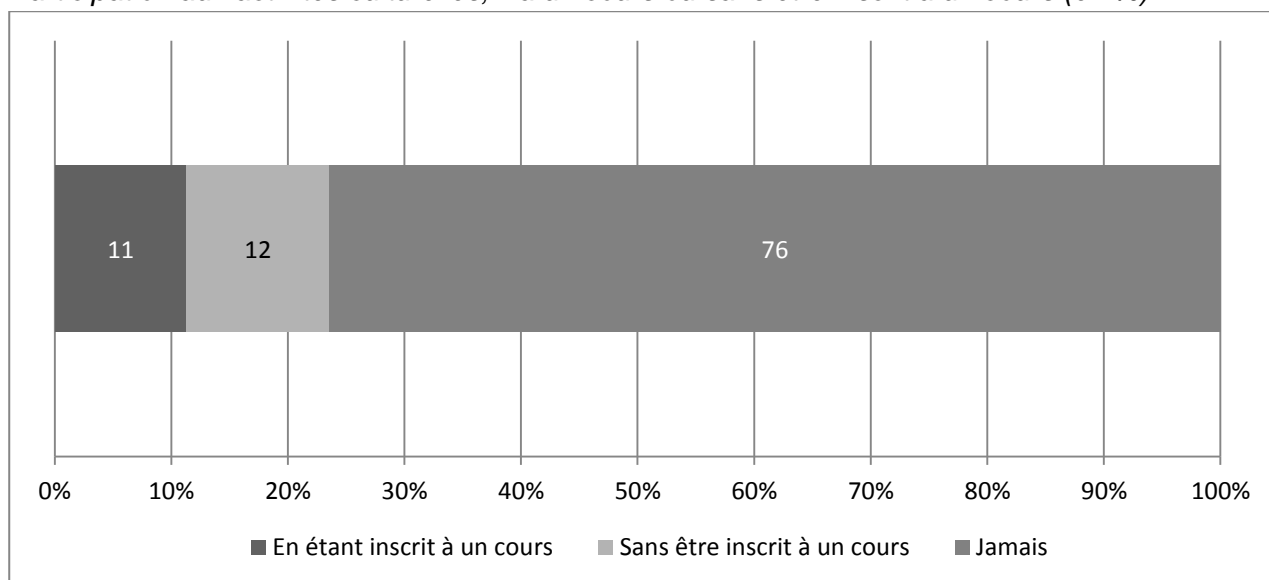
Spécificité de la vague Etudiant-e-s 2004

Lors de la vague d'enquête Etudiant-e-s 2004, un module spécifique aux activités culturelle avait été intégré au questionnaire. Il a permis de mettre en lumière les résultats suivants :

Evaluations fournies par les étudiant-e-s relatives aux activités culturelles proposées (en %)



Participation aux activités culturelles, via un cours ou sans être inscrit à un cours (en %)



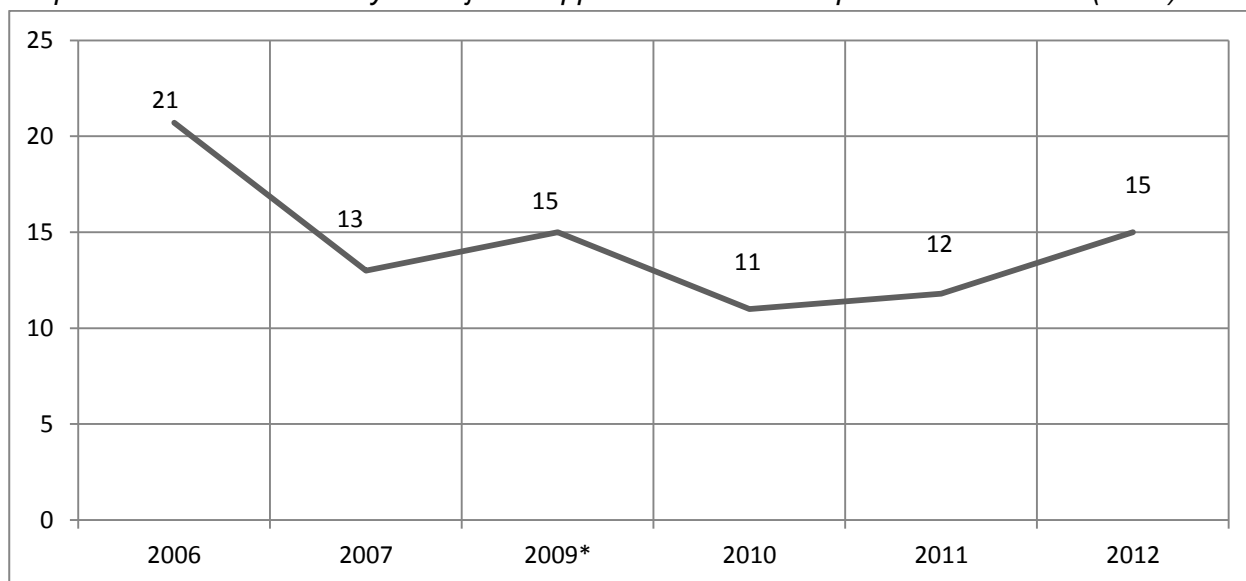
Le module permettait également de connaître les activités pratiquées par les étudiant-e-s au sein de l'offre mise à disposition par l'Université.

Ce module n'a plus été introduit dans les questionnaires des années suivantes.

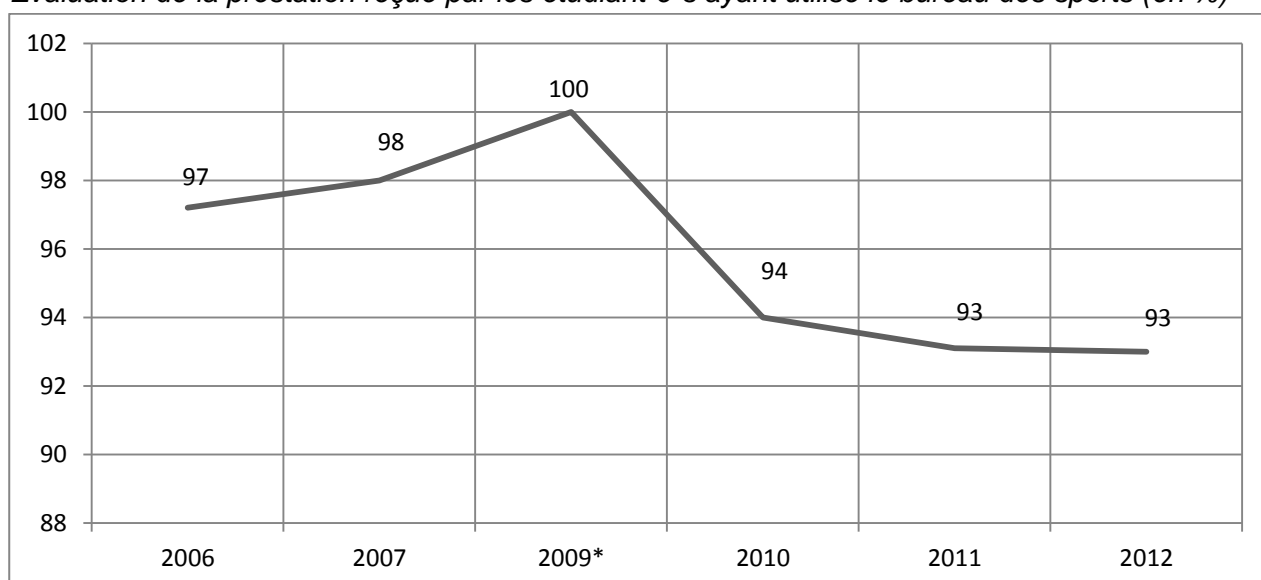
Utilisation et évaluation du service des activités culturelles

Les modalités de réponse concernant l'évaluation ont été modifiées à partir de 2009. Les données présentées dans les deux graphiques suivants sont donc corrigées pour être comparables dans le temps (autant que possible).

Proportions d'étudiant-e-s ayant déjà fait appel au service des sports universitaires (en %)

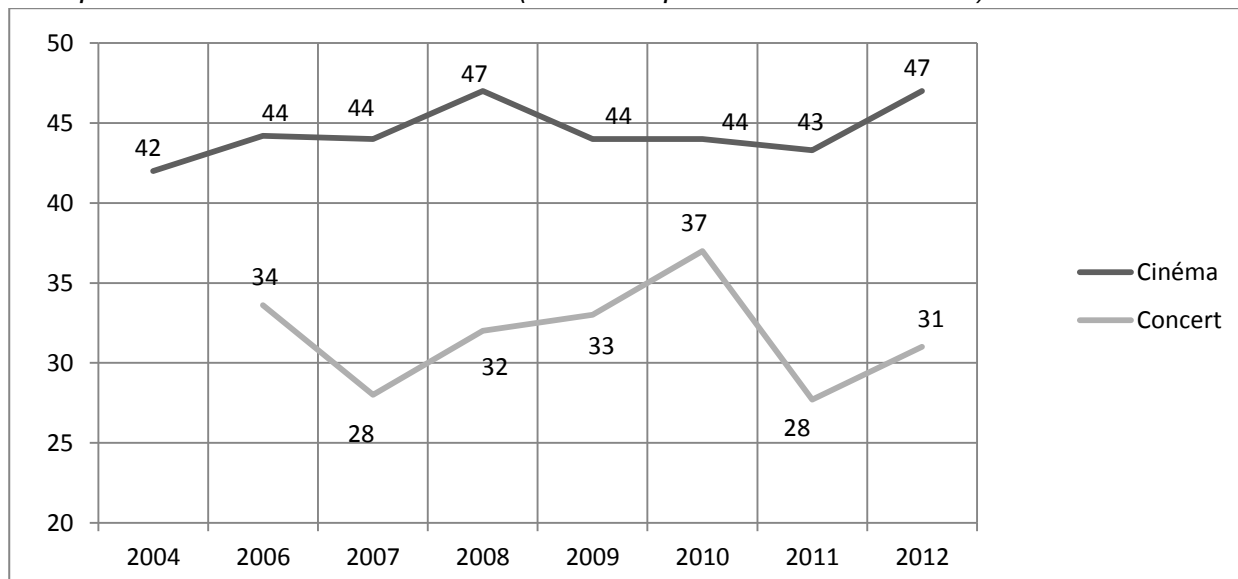


Évaluation de la prestation reçue par les étudiant-e-s ayant utilisé le bureau des sports (en %)



Autres indicateurs de pratique culturelle et de sociabilité

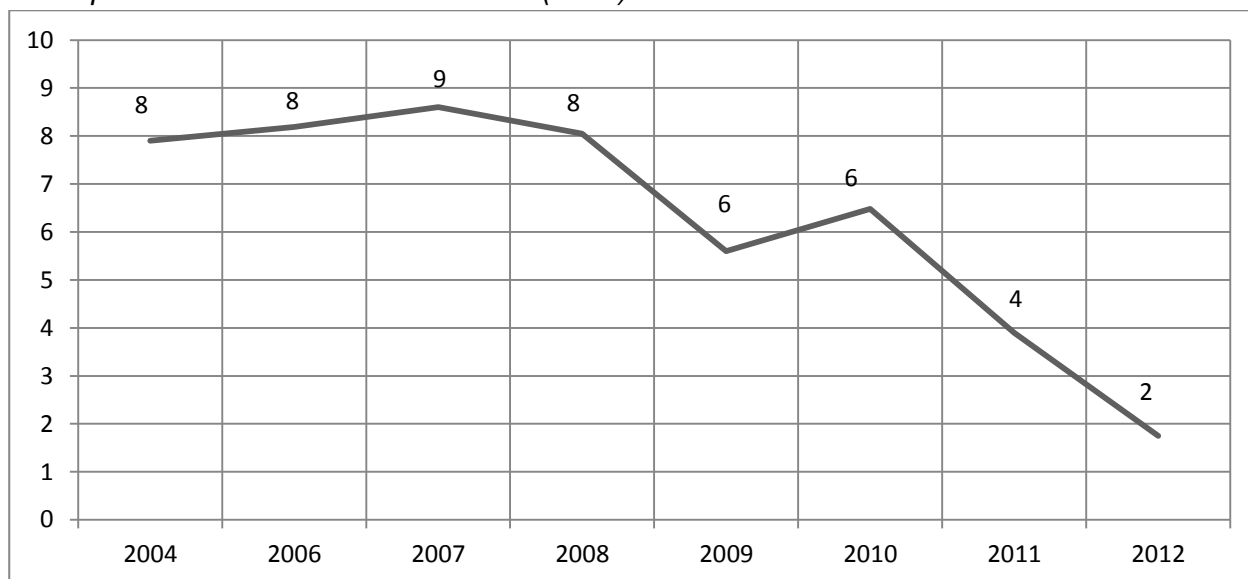
Pratique d'activités culturelles choisies (« une fois par mois au maximum »)



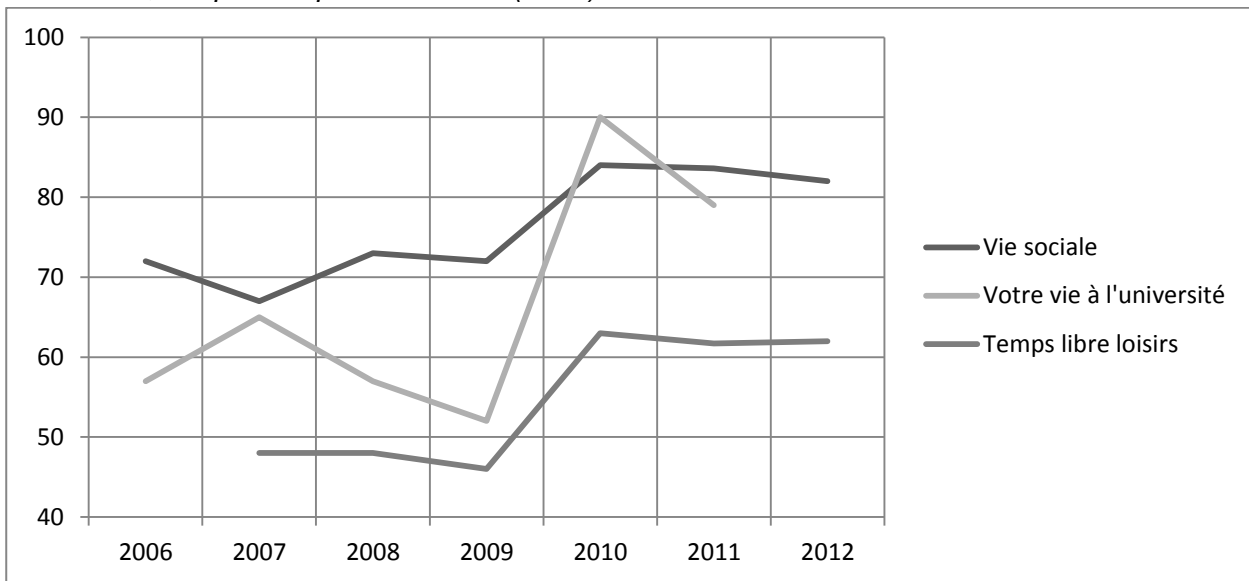
L'item « une fois par mois au maximum » est celui qui est resté le plus stable dans sa formulation au cours des différentes vagues d'enquête. Les autres modalités de réponses ont subi des variations de formulations. C'est donc cet item qui est choisi ici pour la comparaison longitudinale.

La pratique « assister à un concert » n'était pas proposée en 2004.

Participation à une association culturelle (en %)

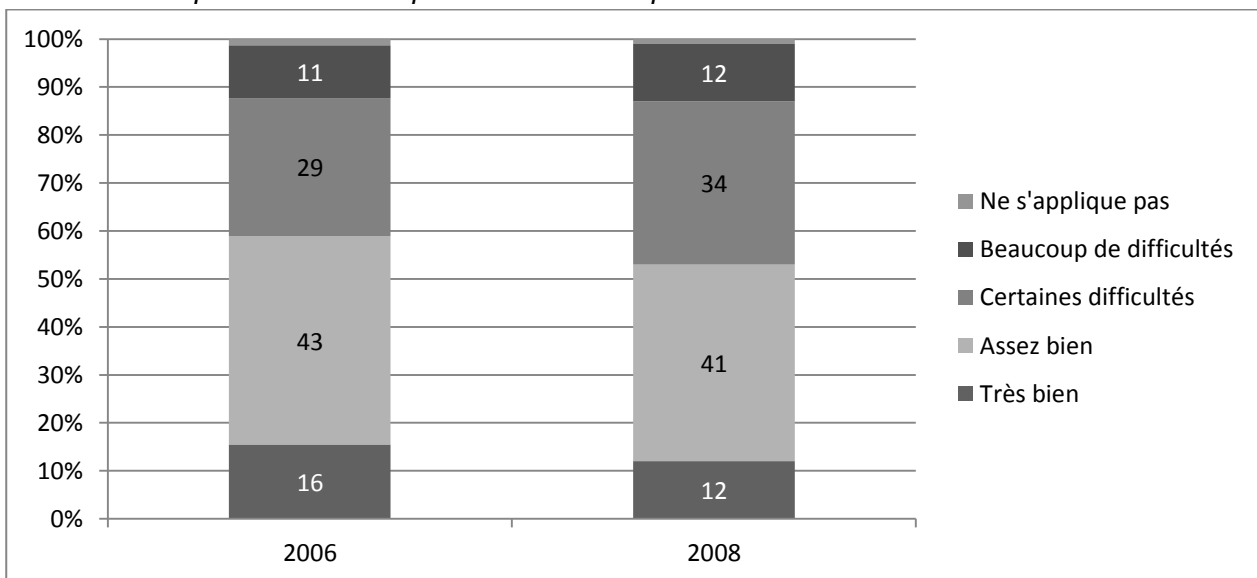


Proportions d'étudiant-e-s se déclarant « (très) satisfaits » quant à leur vie sociale, vie à l'Université, temps libre pour les loisirs (en %)



Autres indicateurs isolés :

Gestion de l'équilibre entre temps d'études et temps libre



En 2011, 16% des étudiant-e-s ont déclaré avoir noué de nouveaux liens amicaux depuis qu'ils sont dans leur filière actuelle lors d'activités culturelles et sportives.