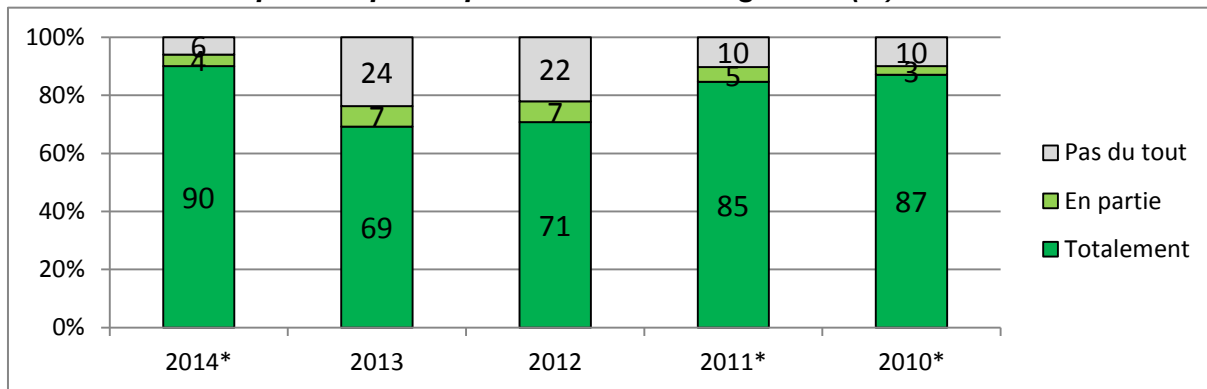


une rapide comparaison longitudinale

Implication des parents (en %) dans le paiement du logement des étudiantEs, évolution en fonction des résultats des différentes vagues d'enquête Etudiant-e-s :

1. Question : Vos parents paient pour vous...votre logement (%)



Source : enquête Etudiant-e-s 2010, 2011, 2012, 2013, 2014

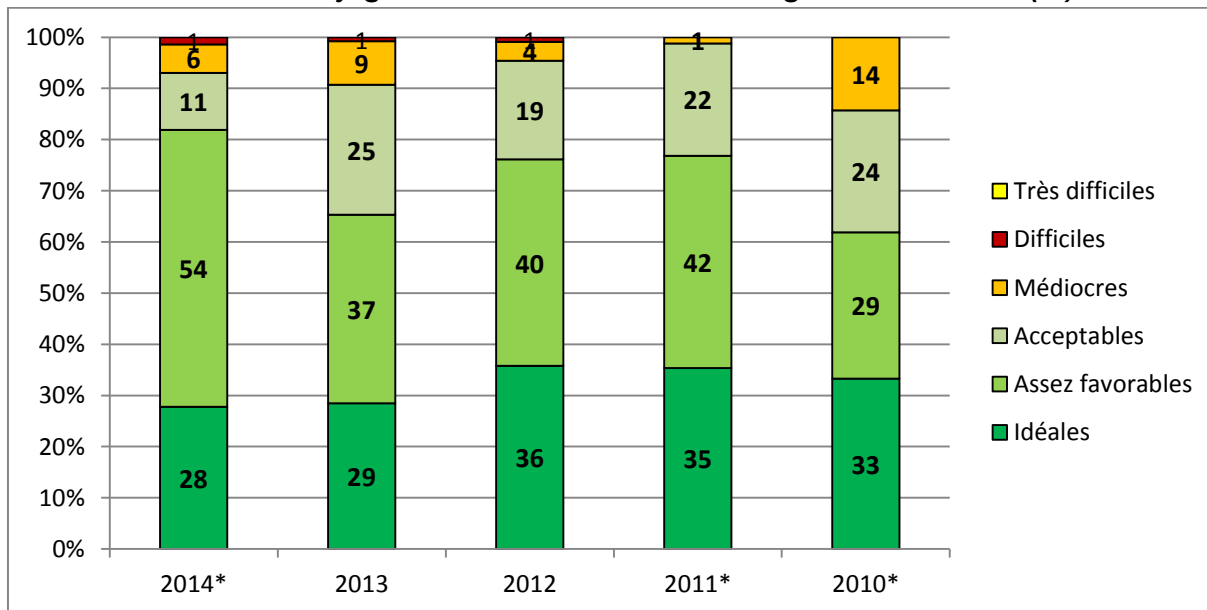
Populations comparables :

- **2014, 2011, 2010** (étudiantEs en 1^{ère} année de bachelor)
- **2013, 2012** (étudiantEs en études de base BA+MA)

Seul 6% des parents (ils étaient 10% en 2010 et 2011) ne prennent pas du tout en charge les frais de logement de leurs enfants en 2014 (mais cette diminution reste à confirmer lors des prochaines vagues d'enquête).

Degré de satisfaction quant aux conditions de logement en foyers/résidences universitaires (en %), évolution en fonction des résultats des différentes vagues d'enquête étudiant-e-s

2. Question : Comment jugez-vous vos conditions de logement actuelles (%)



Source : enquête Etudiant-e-s 2010, 2011, 2012, 2013, 2014

Populations comparables :

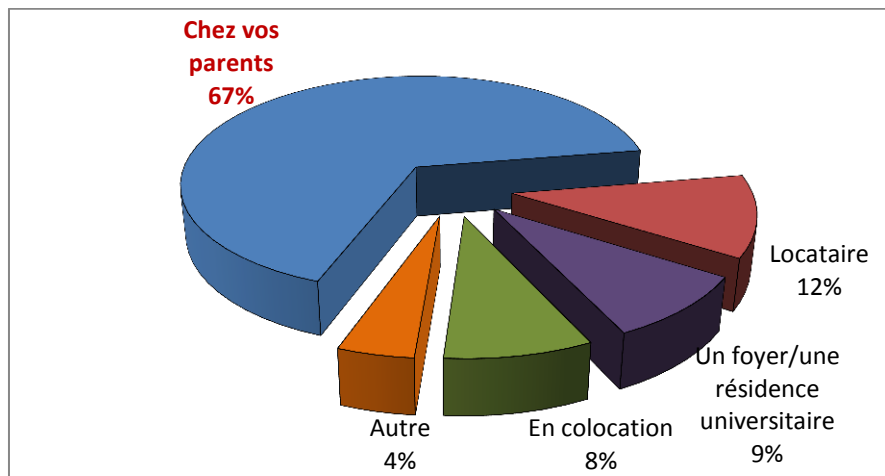
- **2014, 2011, 2010** (étudiantEs en 1^{ère} année de bachelor)
- **2013, 2012** (étudiantEs en études de base BA+MA)

Diminution au fil du temps du nombre d'étudiantEs qui considèrent leurs conditions de logement *idéales*, mais très peu d'étudiantEs (1%) qui considèrent leurs conditions de logement comme étant *difficiles*. Aucun répondantE ne dit vivre dans des conditions de logement *très difficiles*.

...et un rapide complément qui concerne la vague Etudiant-e-s 2014 :

Les tableaux qui vont suivre concernent un échantillon représentatif des **étudiantEs nouvellement immatriculés à l'UNIGE en BA1 à la rentrée 2013-2014** (n= 882)

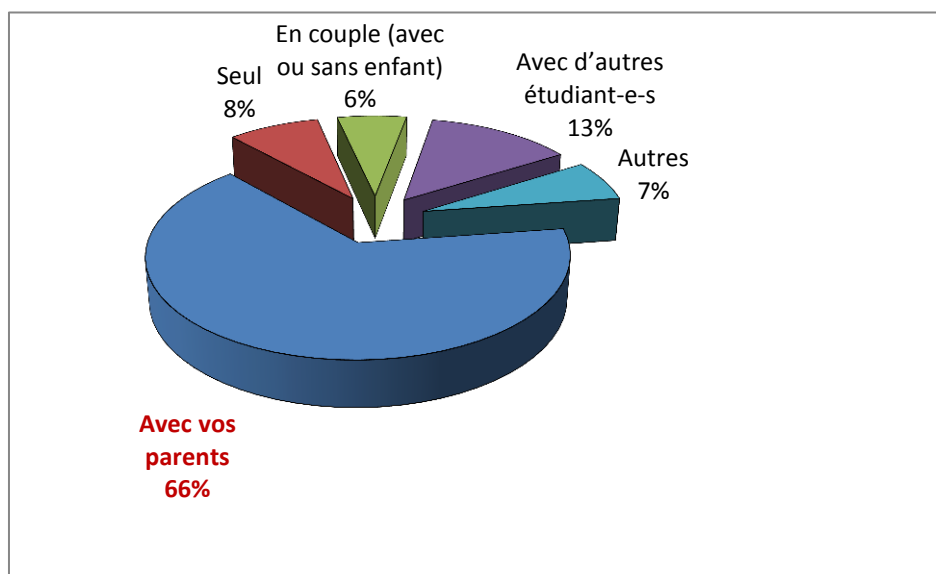
1. Type de logement



Source : enquête Etudiant-e-s 2014

Les étudiantEs en BA1 sont proportionnellement plus nombreux à vivre chez leurs parents (d'une part ils sont plus jeunes et d'autre part la proportion d'étudiantEs étrangers tend à augmenter en MA).

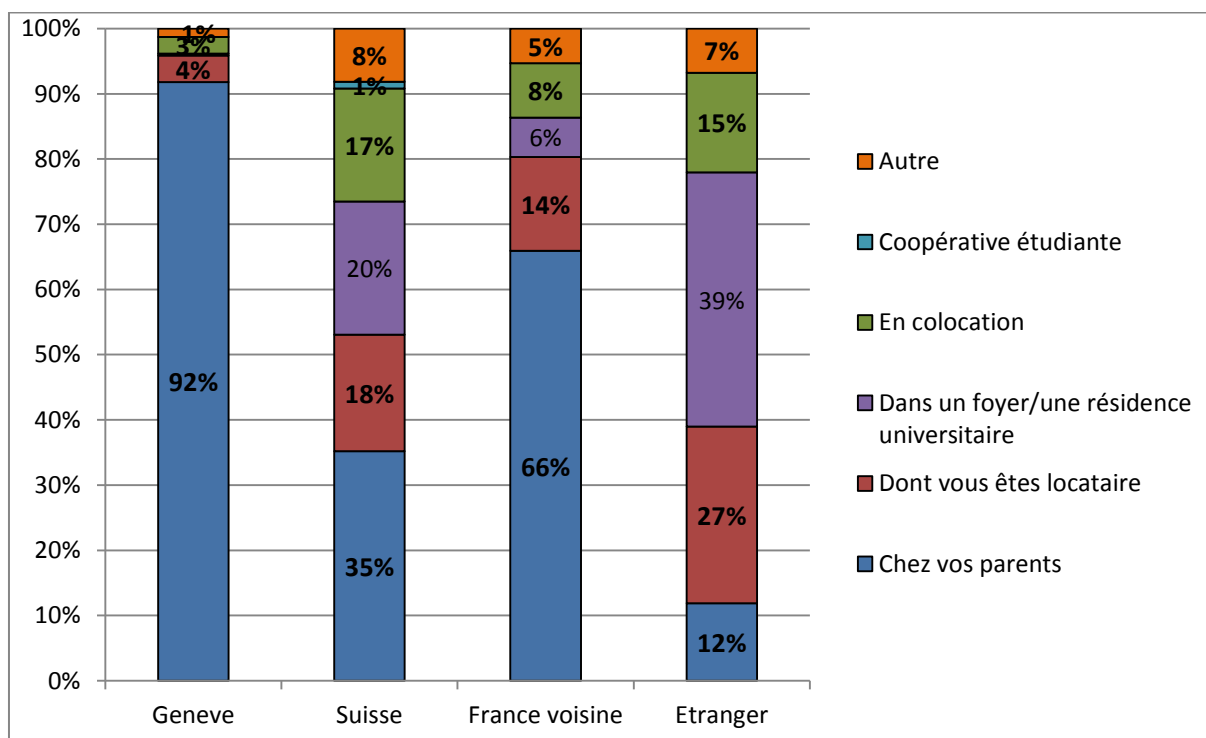
2. Personnes partageant le logement



Source : enquête Etudiant-e-s 2014

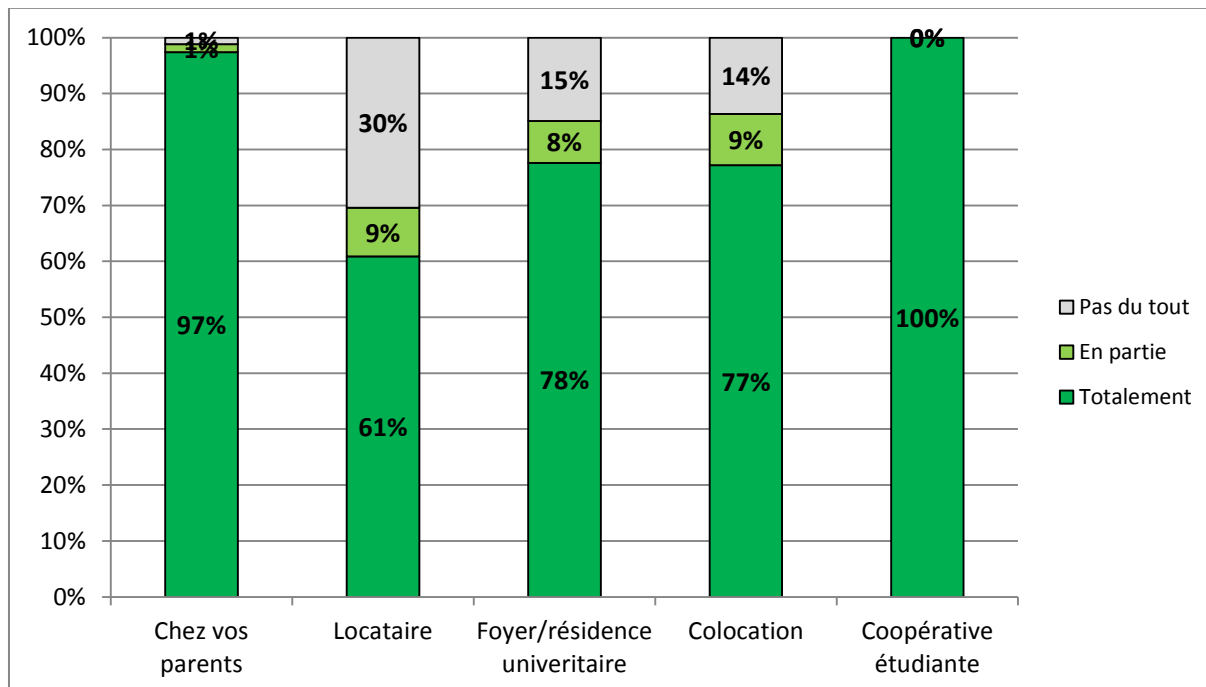
La quasi-totalité des étudiantEs qui vivent dans un logement appartenant à leurs parents partage avec eux ce logement.

3. Type de logement occupé en fonction de l'origine géographique



Source : enquête Etudiant-e-s 2014

4. Prise en charge des frais de logement par les parents, selon le type de logement occupé



Source :

enquête Etudiant-e-s 2014

A noter la totale prise en charge parentale des frais de logement dans les coopératives étudiantes (concerne très peu d'étudiants, *confédérés* pour la plupart ou *genevois*). Les étudiantEs *locataires* qui prennent en charge leurs frais de logement sont souvent plus âgés ou/et vivant en couple. Idem pour la *colocation*. Les étudiantEs en Foyer/résidence universitaire sans soutien parental concernant le logement souvent *étrangers* et plus âgés, et/ou bénéficiaires d'une bourse d'études.