



PRINT @ HOME

Pensé et réalisé par :

Ayshe Kizilçay

Julie Berney

Léo Cornut

Malou-Tinette Kouango

Sous la supervision d'Adélaïde
Quenson.

***Digital Clinics 2023, Université de
Genève.***

Prof. Yaniv Benhamou



Art original

Marqueterie, Madagascar

La marqueterie est, à Madagascar, un artisanat traditionnel transmis de génération en génération. Les Malgaches utilisent des bois précieux pour créer des motifs complexes et colorés.

La technique de la marqueterie, pratiquée dans d'autres pays, consiste en des placages de bois avec des incrustations de différentes matières (nacre, ivoire, pierre, paille, etc.).

À cause du manque de bois, mais également du manque de valorisation de la profession, ce savoir-faire est en voie de disparition à Madagascar.



Art IA

Prompt IA → Midjourney :

*« Marqueterie, femme pilant dans un paysage,
diverses essences de bois, palissandre, bois
de rose, Madagascar, »*

Questions :

1. Cette représentation vous semble-t-elle fidèle aux termes utilisés dans le *prompt* ?
2. Que vous évoque cette femme par rapport au *prompt* demandé ?

Jouer avec l'IA :

Quel *prompt* devrait-on écrire afin d'avoir une image moins « magazine de mode » ?



Art original_____

Visage sur noix de coco, Venezuela

Très répandue en Amérique et en Asie, la pratique de la sculpture de la noix de coco séduit les populations européennes après l'import massif du fruit au 17ème siècle.

Le caractère « exotique » de la coco fascine; elle est alors travaillée en cuisine comme en décoration.

Puis, elle perd peu à peu son caractère précieux ; au 18ème siècle, on peut l'acheter aux magasins des bagnes puisqu'elle est beaucoup sculptée au canif par des prisonniers.



Art IA

Prompt IA → DALL-E

« *Figure humaine, noix de coco, Venezuela* »

Questions :

1. Pourquoi l'œuvre originale est-elle plus sophistiquée que l'œuvre produite par l'IA ?
2. À quel type de grimage issu des *Minstrel Shows* cette figure vous fait-elle penser ? En quoi est-ce problématique ?

Jouer avec l'IA :

Essayer de générer une image plus proche de l'art original : avec quel *prompt* y parvenez-vous ?



Art original

Ukiyo-e : vague de Kanagawa

Surnommé *Gakyōjin* (le vieux fou du dessin), Hokusai est sans conteste l'un des noms de l'art japonais les plus connus en Occident.

Ceci peut sembler paradoxal puisqu'on lui connaît plus d'une centaine de noms d'artiste et pseudonymes différents!

Le terme *ukiyo-e* (浮世絵) signifie « image du monde flottant » et témoigne de l'importance culturelle du concept d'impermanence des choses.



Art IA

Prompt IA → Midjourney

« Estampe « Vague à Kanagawa », 1 des
36 vues du Fuji, Japon, papier »

Questions :

1. Comment expliquer la ressemblance frappante entre l'art original et l'art IA ?
2. Qu'est-ce que le japonisme ? Selon vous, quelles sont d'autres cultures ciblées par des mots en « isme » ?

Jouer avec l'IA :

Selon vous, l'image IA a-t-elle un aspect *manga* ? Rédigez un *prompt* qui génère une image plus picturale.



Art original

Vase en céramique, Suisse

La Suisse possède une longue tradition dans la production de céramique et de vases. Les régions de Bâle, de la Suisse centrale et de la Suisse romande sont d'ailleurs réputées pour leurs poteries artisanales.

Les céramistes suisses utilisent différentes techniques, telles que le modelage à la main, le tournage et la cuisson dans des fours spécialisés. Les vases suisses se caractérisent par leur diversité de formes, de couleurs et de motifs, allant des styles traditionnels aux designs contemporains.



Art IA

Prompt IA → Midjourney

« Vase à fleurs, pot de jardin, pot de vogue, terre cuite vernissée,, Suisse »

Questions :

1. Le *prompt* ne contient pas d'informations détaillées de couleurs ou de forme. Sachant cela, que constatez-vous sur l'esthétique de l'œuvre IA comparée à l'originale ?

Jouer avec l'IA :

Tentez de désoccidentaliser ce vase ! Quel formes de récipient pourrait-on avoir dans d'autres régions du monde. Générez quelques exemples !



Art original_____

Peinture de l'histoire des Makassan, Australie

Les *Makassan* sont un groupe de marins et pêcheurs indonésiens.

Au 18ème et 19ème siècle, ils voyageaient vers le nord de l'Australie pour pêcher le trévang, un concombre de mer.

Réputés pour leur expertise en navigation maritime et leur commerce avec les peuples aborigènes – qui leur ont dédié cette oeuvre – leurs voyages se faisaient à bord de bateaux traditionnels appelés des *prahus*.



Art IA

Prompt IA → DALLE-E

*« Histoire des Makassan, peinture sur papier,
papier d'arches, pigments, Australie »*

Questions :

1. Retrouvez-vous la culture aborigène sur l'œuvre générée par IA ? Que peut-on observer ?
2. Selon vous, quelle interprétation l'IA a-t-elle fait du *prompt* pour générer cette image ?

Jouer avec l'IA :

Utilisez le mot clé « *Makassan* » pour générer une image. Qu'obtenez-vous ?



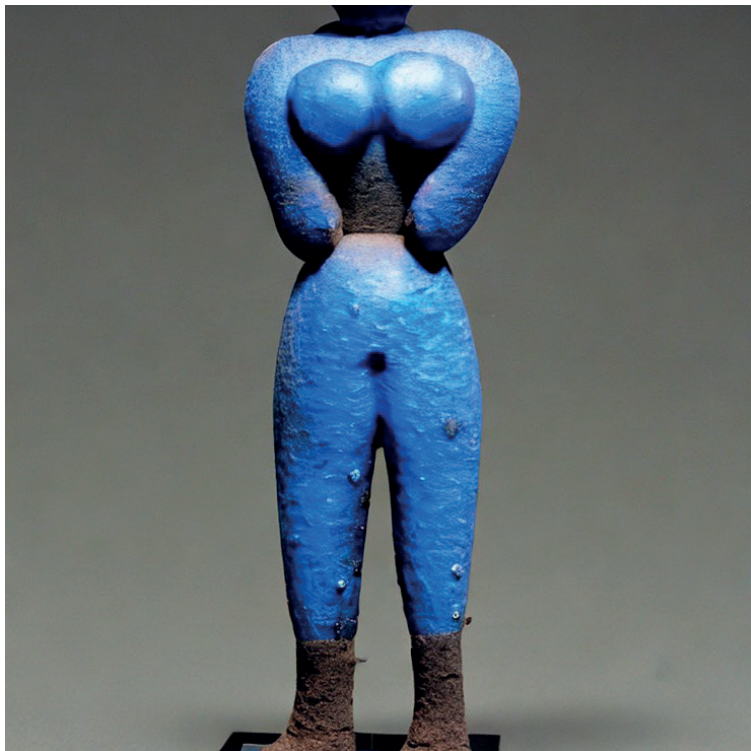
Art original_____

Poupée de fécondité, Kaokoland

Au sud-ouest de l'Afrique, les figures ou « poupées de fécondité » servent aux petites filles afin de leur transmettre des connaissances sur la fécondité, la maternité et les rôles de genre.

Elles symbolisent la fertilité, encouragent les jeunes filles à se préparer à leur rôle de femmes et mères.

Ces poupées sont conçues différemment en fonction de chaque culture mais sont toujours confectionnées par des femmes et bien souvent, sont transmises à la génération suivante de filles au sein de la famille.



Art IA

Prompt IA ➔ Stable Diffusion

« Figure de fécondité, fibre végétale, tissu de coton, perles de verre, sud de l'Angola ou Namibie »

Questions :

1. Quelles différences notez-vous entre l'œuvre originale et celle-ci ?
2. Connaissez-vous Niki de Saint-Phalle ? Cherchez des informations sur l'artiste et interprétez l'œuvre IA en fonction de ce que vous découvrez.

Jouer avec l'IA :

Essayez de décrire vous-même l'image originale dans votre *prompt*. Qu'obtenez-vous ?



Art original

Personnage avec poncho, Mexique

La peinture *Maka* est un style artistique développé par le peuple autochtone *Maka* d'Argentine et du Paraguay.

Elle se caractérise par des motifs géométriques complexes et colorés représentant des symboles liés à la nature, la cosmologie ainsi que la spiritualité de son peuple.

Cette peinture est une forme d'expression artistique importante pour la préservation de la culture et des traditions de ce peuple autochtone.



Art IA

Prompt IA → Stable Diffusion

*« Gouache ; personnage avec poncho,
papier, gouache, Paraguay »*

Questions :

1. L'image générée par IA semble-t-elle rendre justice à l'art original ?
2. Quels sont les adjectifs qui caractérisent chacune des images ?

Jouer avec l'IA :

Essayez de remplacer les termes du prompt « poncho » par « manteau » et « Paraguay » par « Angleterre » : trouvez-vous la figure obtenue plus ou moins caricaturale ?



Art original

Triade religieuse, Inde

Les triades sont des représentations de 3 divinités majeures associées dans l'hindouisme, par exemple : Brahma, Vishnu et Shiva, ou Durga, Lakshmi et Sarasvatî.

Ces peintures sont utilisées dans les temples et les maisons afin d'honorer ces divinités. Elles tiennent la fonction de support visuel pour la dévotion, la méditation et la contemplation et permettent d'entrer en communion avec les divinités.



Art IA

Prompt IA → Midjourney

*« Peinture religieuse triade (à identifier),
gouache sur carton, Inde »*

Questions :

1. Quelles similitudes y a-t-il entre la triade originale et celle générée par IA ?
2. Comparez les styles esthétiques des 2 images. Quelle esthétique l'IA semble-t-elle adopter ?

Jouer avec l'IA :

Qu'obtenez-vous si vous utilisez de véritables noms de divinités hindouistes dans votre *prompt* ?



Art original

Catelle d'habitation, Andalousie

Les *azulejos* sont des carreaux de céramique émaillée typiques de la culture portugaise et espagnole utilisées dans des compositions décoratives.

Elles représentent souvent des paysages, des motifs floraux ou géométriques ou encore des scènes historiques et sont fréquemment utilisées afin d'orner les bâtiments (palais, églises, gares ou maisons).

Ces catelles sont appréciées pour leur beauté artistique mais aussi pour leur fonction de préservation de la fraîcheur dans les habitations.



Art IA

Prompt IA → Stable Diffusion

*« Catelle d'habitation, terre
cuite vernissée, Espagne »*

Questions :

1. Selon vous, quels termes auraient permis d'avoir une image plus fidèle à l'art original ?
2. Décrivez les 2 images : en quoi vos descriptions diffèrent-elles ?

Jouer avec l'IA :

Transformez cette image IA en véritable *azulejo* ! Le rendu IA vous paraît-il plus organique ?



Art original

Crâne surmodelé, Papouasie-Nouvelle Guinée

Les crânes surmodelés *malagans* sont des objets artistiques et rituels traditionnels du peuple indigène *Malagan*.

Fabriqués avec d'authentiques crânes humains dans lequel on plante un végétal, symbole de fertilité. Ils sont ornés de matériaux tels que l'argile, la fibre végétale et la peinture.

Utilisés lors de cérémonies funéraires, ces objets sacrés permettent d'honorer les défunts et « faire peur », traduction littérale de « *Malagan Marratampirivit* ».



Art IA

Prompt IA → DALL-E

*« Crâne surmodelé Malagan Marratampirivit,
matériau végétal, coquillages, pigments,
Papouasie-Nouvelle-Guinée, »*

Questions :

1. Ce crâne vous paraît-il authentique ?
2. À quel célèbre super-héros de BD vous fait-il penser ?

Jouer avec l'IA (**adultes seulement**) :

Que se passe-t-il lorsque vous utilisez le terme « crâne humain » dans vos *prompts* ? L'IA accepte-elle de générer une image ? Si non, en quoi cela relève-t-il d'un potentiel biais culturel ?



Art original

Gouache Poto-Poto, République du Congo

L'école de *Poto-Poto*, fondée en 1951 à Brazzaville, est une institution artistique renommée dans la promotion de l'art contemporain.

Les artistes y développent un style distinctif mêlant influences traditionnelles et techniques modernes.

Les œuvres sont caractérisées par des couleurs vives, des scènes hautement culturelles (ici, des femmes ramassant les noix de palmes) et des motifs symboliques qui continuent de contribuer à la reconnaissance internationale de l'art congolais.



Art IA

Prompt IA → Midjourney

« Gouache, papier, République
du Congo (Brazzaville) »

Questions :

1. Le style de peinture généré par l'IA vous semble-t-il être en accord avec le style original ?
2. Quels sont les éléments stylistiques qui diffèrent ? En quoi le point-de-vue de la scène (interne vs. externe) est-il différent ?

Jouer avec l'IA :

Essayez d'intégrer l'école *Poto-Poto* à votre *prompt* : le résultat est-il plus proche ou plus éloigné de l'art IA ? Selon vous, pourquoi ?



Art original

Sculpture en métal, Haïti

La sculpture sur métal haïtienne est connue sous le nom de « fer découpé » ou « fer forgé haïtien ». C'est une technique traditionnelle utilisant du métal recyclé, principalement des fûts de tambour en acier.

Les artisans façonnent et découpent le métal à la main pour créer des motifs complexes et des scènes représentant des éléments de la culture haïtienne, des paysages, des animaux ou des figures de la spiritualité créole haïtienne.



Art IA

Prompt IA → Midjourney

« Sculpture sur métal, métal, Haïti »

Questions :

1. Cette image vous semble-t-elle rendre compte du caractère traditionnel de l'art original haïtien ou plutôt d'un autre style occidental ?
2. Selon vous, comment l'IA a-t-elle interprété les termes du *prompt* menant à cette figure ?

Jouer avec l'IA :

Générez une image de « fer découpé » qui ne soit pas genrée : comment devez-vous rédiger le *prompt* ?



Art original

Tsongkhapa et ses disciples, Tibet

L'iconographie bouddhiste tibétaine utilise des symboles et des représentations visuelles pour transmettre ses enseignements spirituels.

Les *thangkas*, peintures précieuses sur toile, présentent des *bouddhas*, des *bodhisattvas* et des divinités, accompagnés de *mandalas* et de scènes cosmiques.

Les couleurs, les *mudras* (gestes des mains) et les attributs des figures détiennent des significations spécifiques, symbolisant des qualités spirituelles et des enseignements clés du bouddhisme tibétain.



Art IA

Prompt IA → DALL-E

« Tsongkhapa et ses disciples, peinture
sur coton, Tibet »

Questions :

1. Quels sont les aspects qualitatifs qui diffèrent de l'art original ? Et quantitatifs ?
2. Pensez-vous que l'œuvre IA puisse avoir les mêmes fonctions que l'œuvre originale ? Pourquoi ?

Jouer avec l'IA :

Quels résultats obtenez-vous si dans votre prompt vous spécifiez les terminologies bouddhistes de la carte AOI • 13 ?



Art original_____

Panneau polychrome, Albanie

En Albanie, les panneaux polychromes sont des éléments décoratifs traditionnels utilisés pour orner les maisons, les bâtiments et les objets. Ils sont souvent réalisés en bois sculpté et peints aux couleurs vives et contrastées.

Ces panneaux peuvent représenter des motifs géométriques, des symboles religieux ou des scènes de la vie quotidienne et sont considérés comme des expressions artistiques uniques de la culture albanaise.



Art IA

Prompt IA → DALL-E

« Panneau polychrome, bois, Albanie »

Questions :

1. Selon vous, l'IA rend-elle bien hommage à l'art albanais pourtant « occidental » ?
2. Comment décririez-vous le résultat IA ? Est-ce une œuvre d'art ? Un objet du quotidien ? De l'art abstrait ?

Jouer avec l'IA :

Créer un *prompt* permettant de générer une forme d'art traditionnel albanais : qu'obtenez-vous ?



MADE FROM NATURAL RAY LINEN

A. HADJI PA

Art original

Village sur tissu, Nouvelle-Zélande

Les *Maoris* sont un peuple autochtone de Nouvelle-Zélande, descendants des Polynésiens qui ont migré vers l'île il y a plus de 1000 ans.

Les villages *maoris*, également connus sous le nom de « *marae* », sont des communautés traditionnelles autochtones en Nouvelle-Zélande.

Ils se distinguent par leur architecture spécifique, avec des bâtiments en bois, richement sculptés appelés « *wharehau* » (maison de réunion) qui servent de centres culturels et spirituels.



Art IA

Prompt IA → DALL-E

*« Village sur pièce de tissu rectangulaire,
lin, Nouvelle-Zélande »*

Questions :

1. Quel rapport y-a-t-il entre l'art original et celui généré par l'IA ?
2. Décrivez les éléments de l'image IA : que remarquez-vous ?

Jouer avec l'IA :

Obtenez-vous des images différentes en utilisant le mot « *Maori* » versus le mot « Nouvelle-Zélande » dans un *prompt* ?



Art original

Masque de Mami Wata, Côte d'Ivoire

Mami Wata est une entité spirituelle vénérée dans plusieurs cultures d'Afrique de l'ouest, centrale et jusque dans les Caraïbes.

Elle est souvent représentée comme une déesse de l'eau, associée à la fertilité, la beauté, la séduction et la puissance féminine. On la décrit comme une figure mi-humaine mi-marine, avec de longs cheveux, une queue de poisson, une allure séduisante et ornée d'un serpent autour du cou.

Elle est vénérée et invoquée pour obtenir des bénédictions, la prospérité et la protection spirituelle.



Art IA

Prompt IA → Midjourney

*« Masque portrait surmonté d'une représentation
de Mami Wata, bois, Côte d'Ivoire »*

Questions :

1. *Mami Wata* telle que conçue par l'IA ressemble-t-elle à la description qui est faite d'elle sur la carte d'art original ?
2. Quels sont les attributs mis en avant par l'IA ?

Jouer avec l'IA :

Quel *prompt* faudrait-il rédiger afin de rendre *Mami Wata* plus authentique ?



Art original

Tapiserie huichole, Mexique

Les *Huichols* sont un peuple autochtone du Mexique, vivant principalement dans la région montagneuse de la *Sierra Madre* occidentale. Leurs tapisseries, connues sous le nom de *nierikas* (ou « objets pour voir ») sont des œuvres d'art traditionnelles.

Elles sont réalisées en collant des fils de laine colorés sur une surface de cire d'abeille, créant ainsi des motifs complexes représentant des éléments de la cosmologie *huichole*, des divinités, des animaux et des symboles spirituels.



Art IA

Prompt IA → Stable Diffusion

« Tapisserie en laine peinte,
laine, pavatex, Mexique »

Questions :

1. Quel type de tapisserie est principalement connue en Occident ? Et quel type de tapisserie l'IA a-t-elle généré ?
2. Parvenez-vous à retrouver des éléments typiquement *huichols* dans l'image IA ?

Jouer avec l'IA :

Essayez de décrire la scène de la carte d'art original dans votre *prompt* : quels résultats obtenez-vous ?



Art original

Calligraphie arabe, Turquie (?)

Bien que la Turquie partage des influences culturelles avec les pays arabes, elle a une identité distincte en tant que nation turque.

Cependant, la calligraphie arabe est très présente en Turquie, en raison de l'influence de la culture ottomane et de la religion musulmane qui y est pratiquée.

La Turquie est d'ailleurs connue pour ses maîtres calligraphes renommés et ses écoles d'art de la calligraphie, qui signifie d'ailleurs « écrire beau » et revêt parfois une véritable dimension spirituelle.



Art IA

Prompt IA → Stable Diffusion
« Calligraphie arabe, papier, Turquie »

Questions :

1. Selon vous, quelle est la dimension spirituelle de cette calligraphie IA ?
2. Aurait-on obtenu le même résultat en remplaçant le terme de « calligraphie » par « manuscrit » ?

Jouer avec l'IA :

Tentez de générer des images contenant du texte via une IA : que constatez-vous ?



Art original_____

Haut-relief, République Tchèque

Le haut-relief tchèque néogothique est un style de sculpture du 19^e siècle.

Souvent fantasmagoriques, certains de ces reliefs représentent également des scènes simples de la vie urbaine médiévale, des activités artisanales ou des interactions sociales.

Ces représentations de la vie quotidienne tchèque offrent un aperçu de l'histoire, de la culture et de la société à différentes époques.



Art IA

Prompt IA → Midjourney

« Scène sculptée en haut-relief, terre cuite, République tchèque »

Questions :

1. Que pensez-vous du rendu de l'IA ? A-t-elle bien reproduit le style de l'œuvre occidentale ?
2. Que pensez-vous de la différence entre la scène originale et celle de l'IA ?

Jouer avec l'IA :

Générez un *prompt* afin d'obtenir un haut-relief d'une culture non-occidentale. Que vous propose l'IA ?



Art original_____

Kangourou sur écorce, Australie

Le kangourou est un symbole emblématique de l'Australie et de la culture aborigène, représentant son identité, sa faune unique et sa culture.

Ce kangourou est dessiné dans un style rappelant des rayons X et permet de discerner certains de ses organes internes (cœur, poumons, système digestif) ainsi que la structure osseuse de l'animal.

Il s'agit d'une image fonctionnelle servant de méthode pour la découpe et le partage de la viande.



MR. JAMES H. H. H. H. H.

Art IA

Prompt IA → Midjourney

« Peinture sur écorce d'un kangourou, écorce d'eucalyptus, pigments, Australie »

Questions :

1. En quoi l'IA a-t-elle interprété trop littéralement le *prompt* ?
2. L'esthétique de l'image générée par IA vous paraît-elle culturellement fidèle à l'image originale ?

Jouer avec l'IA :

Comment devrait-on modifier le *prompt* pour que l'IA comprenne ce que l'on souhaite générer ?