



# Impact des médias sociaux sur la politique

« Michelle Obama was a man! »





# Impact des médias sociaux sur la politique

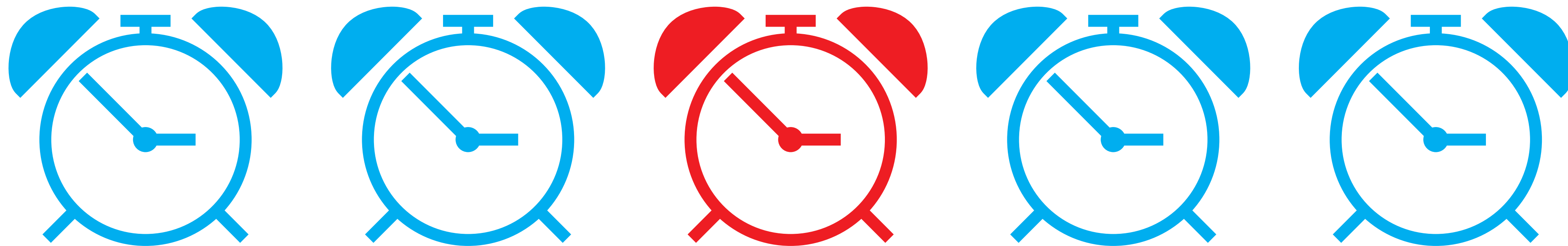
- Plusieurs médias, dont l'AFP et Politifact, ont établi qu'il s'agit d'une photo manipulée.



12'400 likes

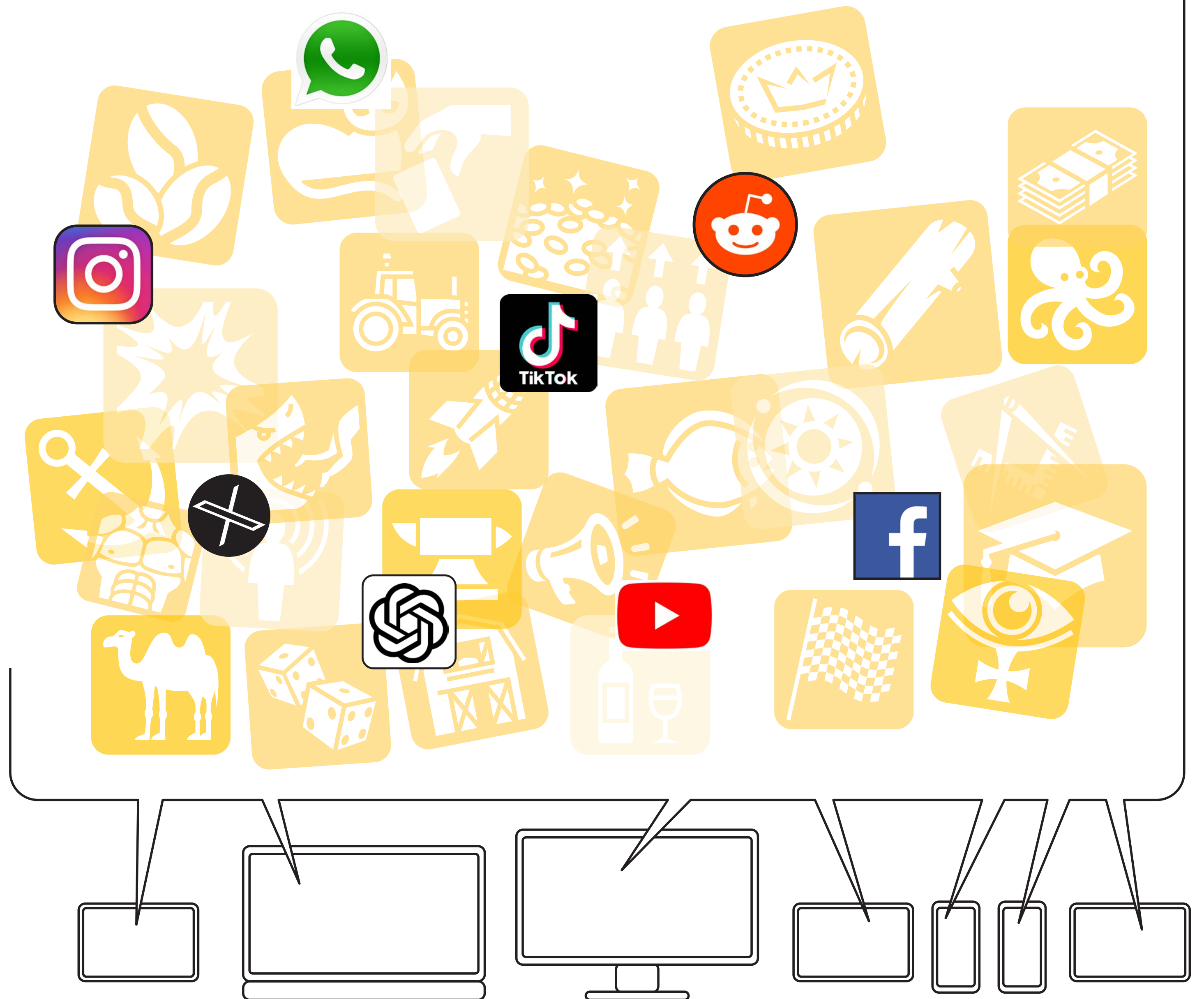
7'125 partages

“La désinformation et la mésinformation sont les plus grands risques globaux à court terme”



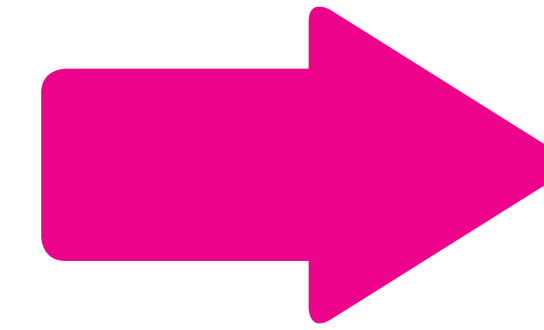
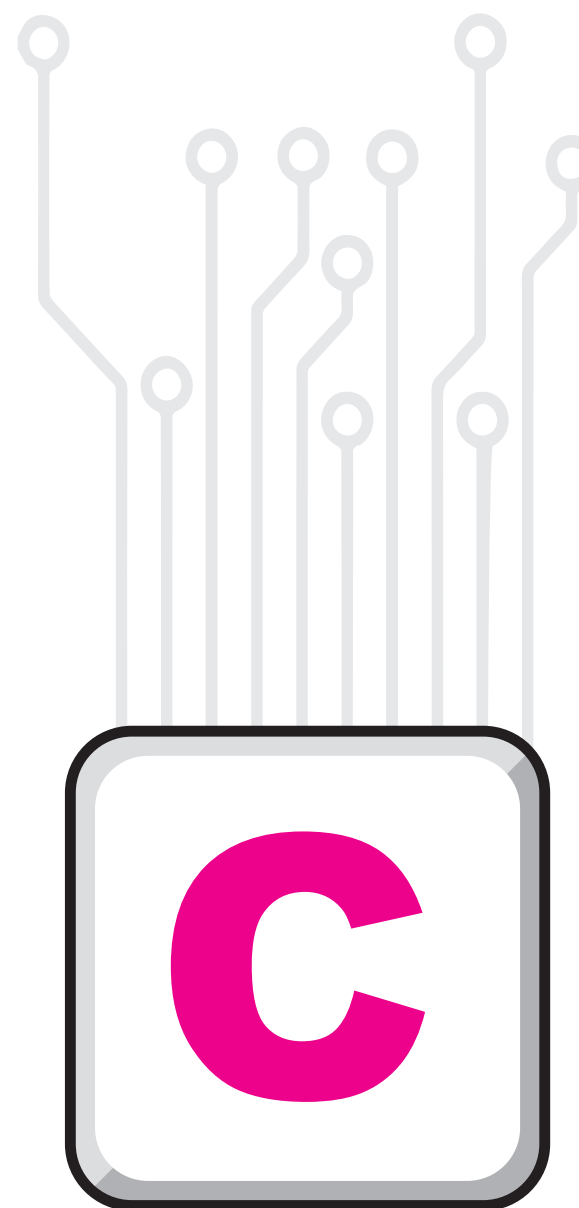
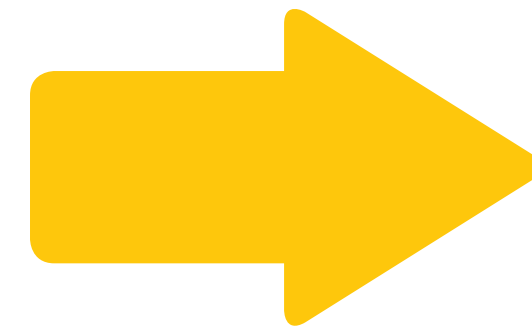
The time is now.

- Beaucoup d'informations non-vérifiées
- Confusion générale





Toute information  
sur votre ordinateur  
ou votre téléphone...



... peut passer par CERTIFY  
et obtenir...

- l'analyse d'un expert
- une étiquette couleur



# Impact des médias sociaux sur la santé

(démonstration pré-enregistrée)

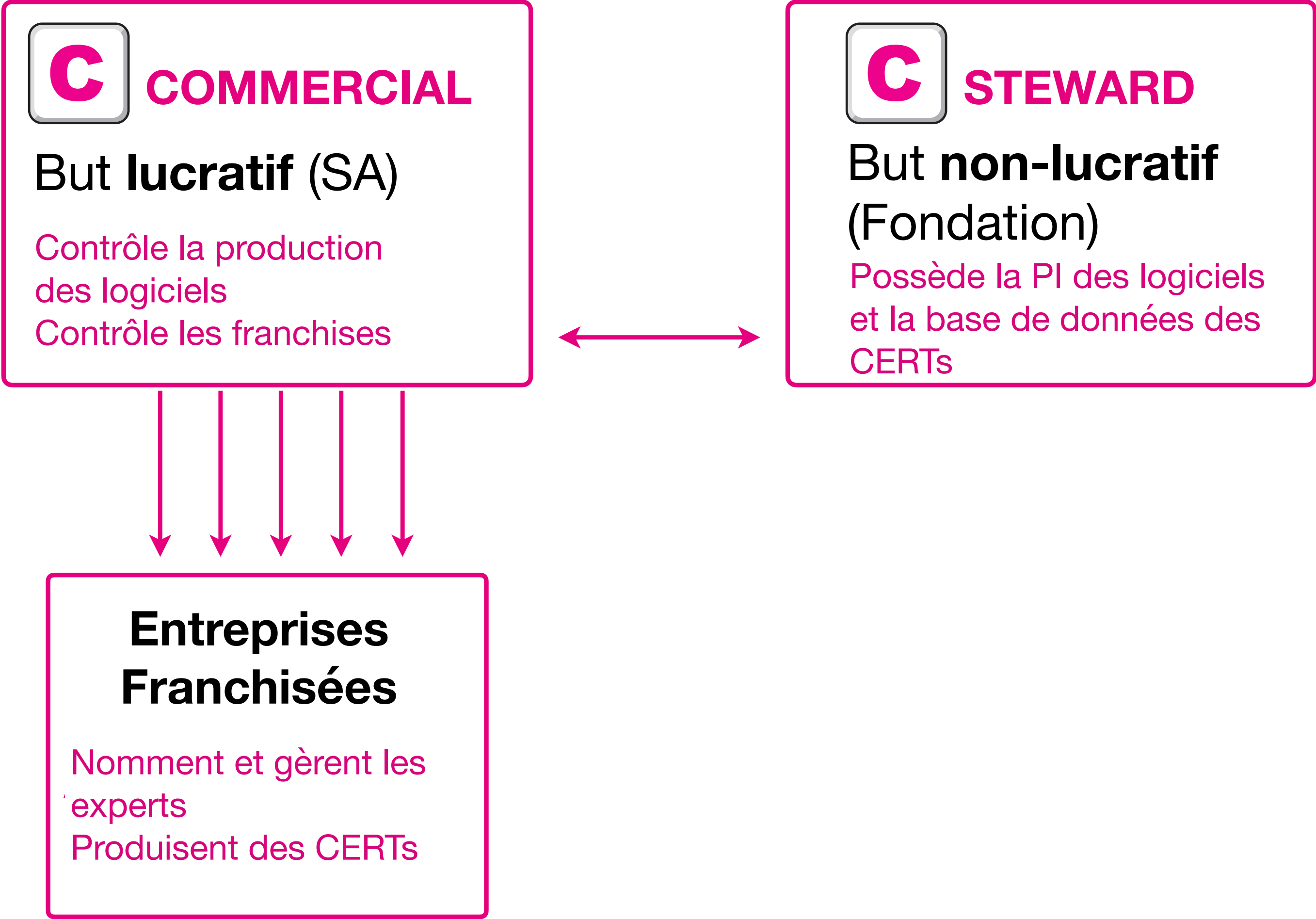


- Nous voulons créer un nouveau marché de l'expertise en ligne

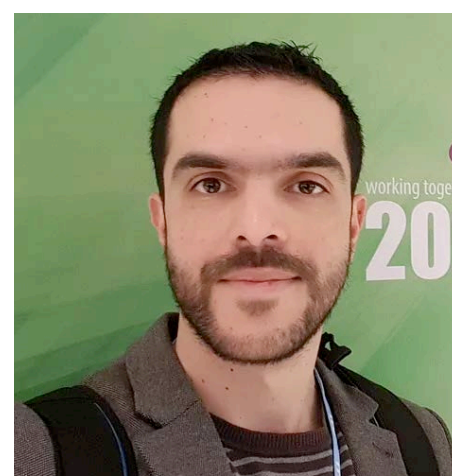




# Structure légale et financière



# Équipe



**Fayez Alrafee**  
Ingénieur informatique  
Chercheur en Systèmes  
d'information  
Co-fondateur



**Basile Zimmermann**  
Anthropologue  
Chercheur en Science,  
technique et société (STS)  
Co-fondateur



**Alessandro Chidichimo**  
Chercheur en linguistique et  
en philologie, ancien  
journaliste



**Ammar Halabi**  
Professionnel de l'UX et de  
l'innovation, 10 ans  
d'expérience de solutions  
centrées sur l'utilisateur.



**Sebastien Pauchon**  
Éditeur de jeux / Concepteur



**Giovanna Di Marzo  
Serugendo**  
Professeur en  
Systèmes d'information



**Laurent Haug**  
Entrepreneur et investisseur,  
spécialiste de l'impact de la  
technologie sur la société



**Agathe Chevallier**  
Courtier en connaissances  
scientifiques,  
Responsable d'Avis  
d'experts

# Partenaires



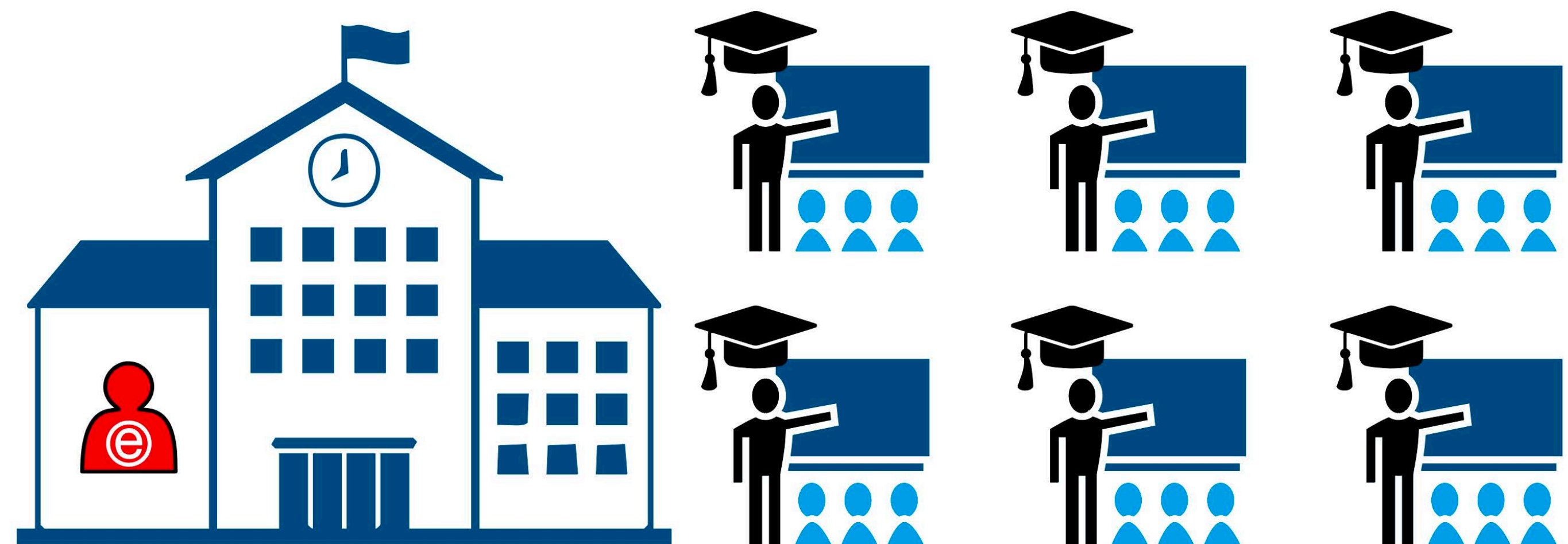
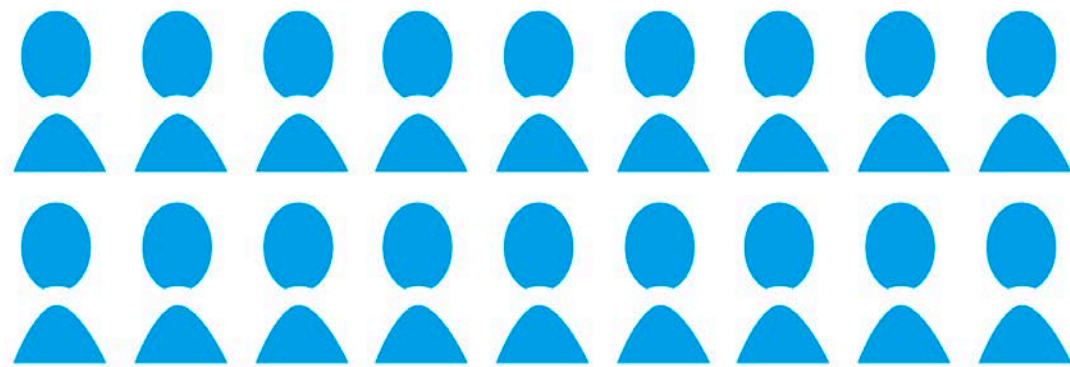


# Écoles genevoises 2022-2024

- Équipe de 7 enseignant·es  
(« Editor » et « Experts »)



- Plus de 300 élèves  
(« Users »)

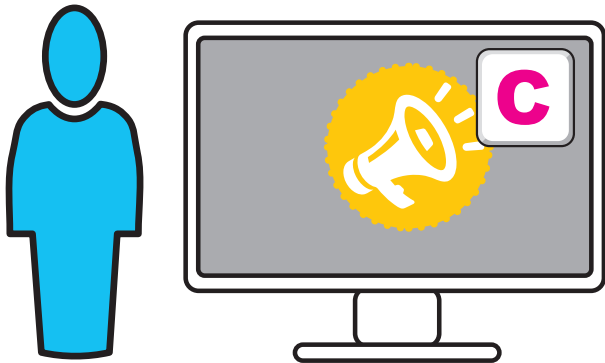




START



User identifie un contenu numérique de fiabilité douteuse.



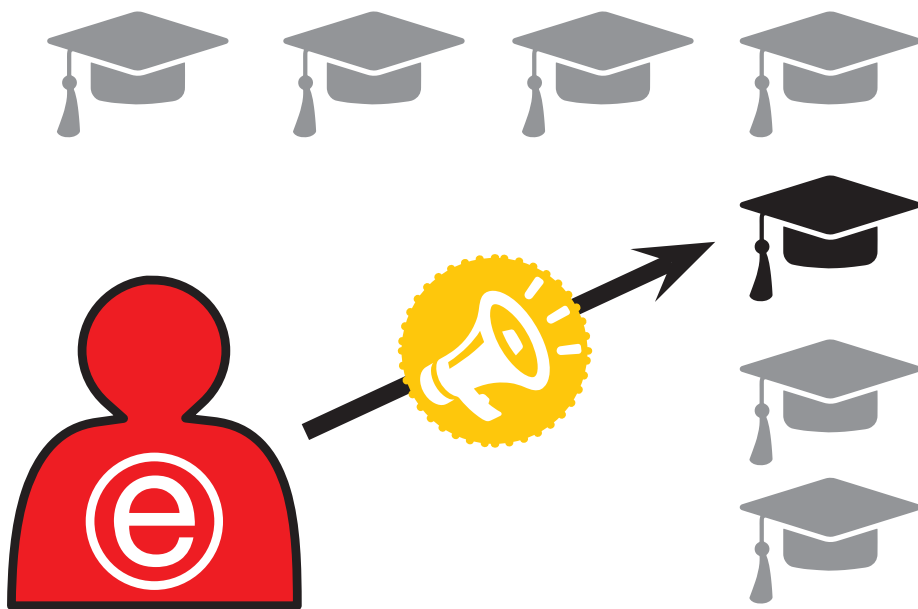
User a désormais accès à un contenu numérique certifié.



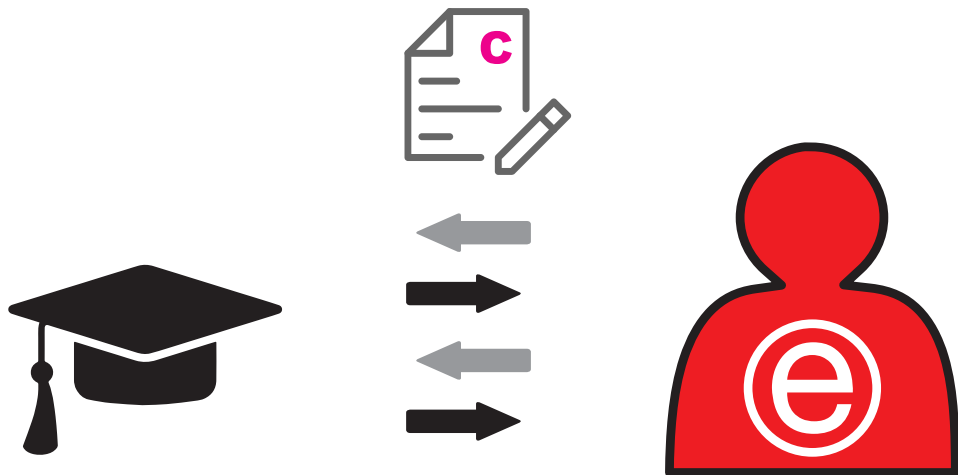
Certification est publiée par Editor.



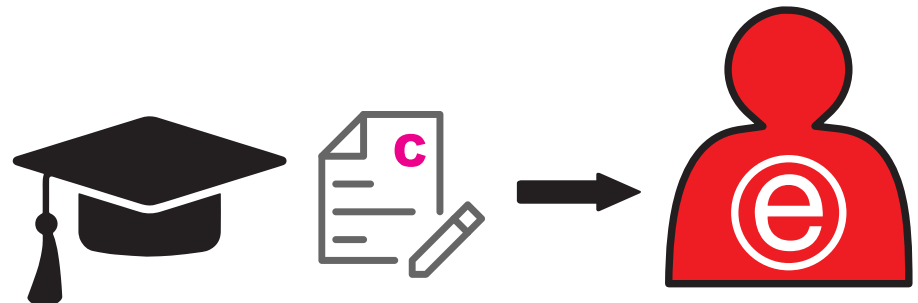
User demande une Certification.



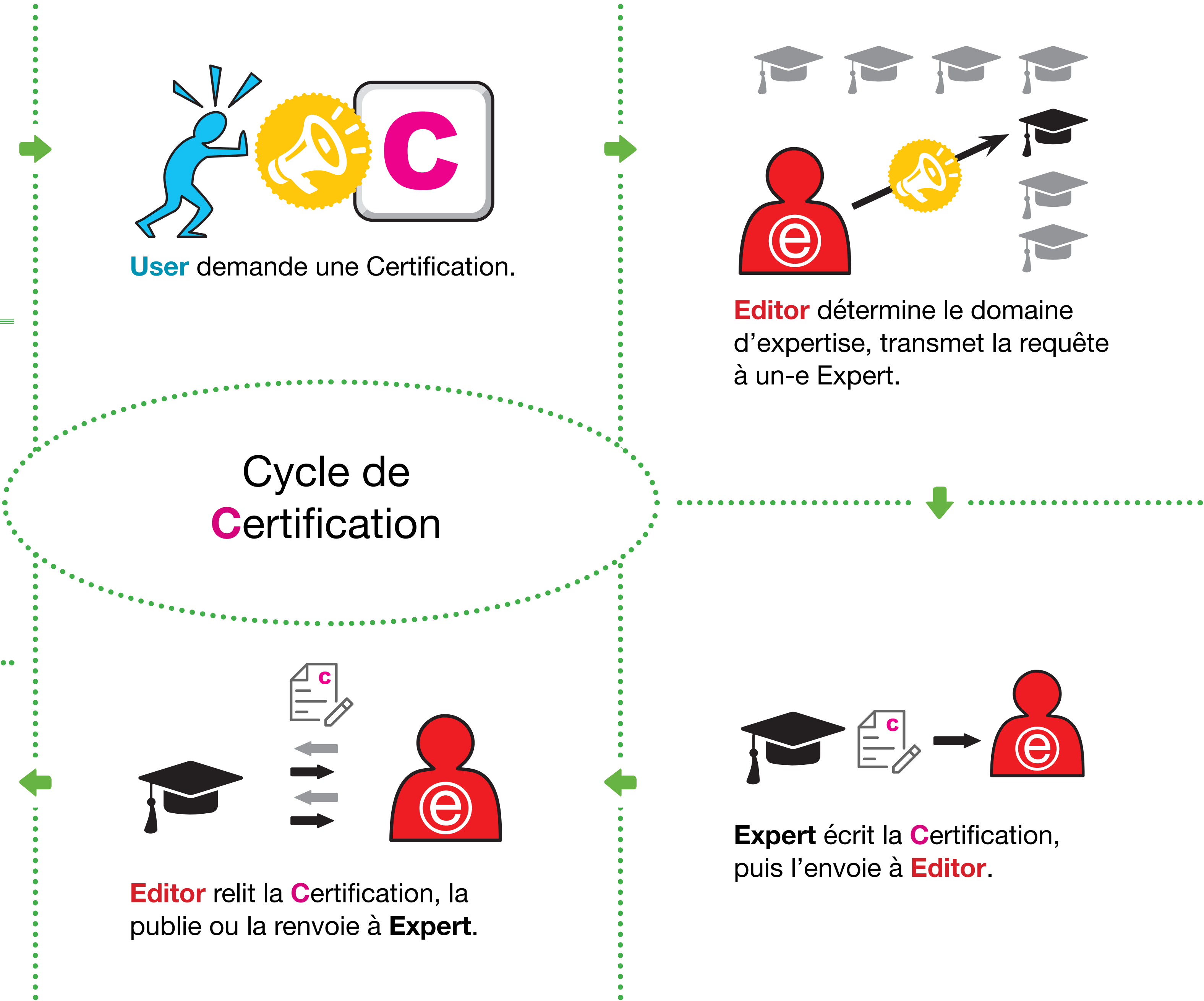
Editor détermine le domaine d'expertise, transmet la requête à un-e Expert.



Editor relit la Certification, la publie ou la renvoie à Expert.



Expert écrit la Certification, puis l'envoie à Editor.



# Procédure 2022- 2024

- Session 1 : Introduction aux fausses nouvelles, installation de logiciels et utilisation de base, soumission de demandes CERT
- Session 2 : Installation du logiciel, les élèves jouent avec les CERT existants et essaient de les étiqueter, puis les comparent avec les CERT des enseignants.

## ..... Bilan CERTIFY .....

**Liste d'attente 30 classes**

**Retour enseignant·es et élèves**

- Motivant
- Participatif
- Interactif



# Comment nous aider?

- Participer en tant qu'organisation partenaire (bibliothèques?)
- Participer à la création de la Fondation CERTIFY en 2025
- Participer en tant qu'investisseur dans l'entreprise CERTIFY Community SA en 2026

