

Academic Exchange International Week Information for outgoing students

Departures in
2025-2026

**SEMAINE
INTERNATIONALE
DE LA MOBILITÉ
ACADÉMIQUE**

Du 7 au 11 octobre 2024
Uni Mail

**Echanges à
l'étranger et
autres possibilités
d'internationalisation**

A découvrir pendant
cette semaine

Au programme,
des séances d'information,
des stands et des ateliers.

Programme complet



www.unige.ch/exchange/intlweek

 UNIVERSITÉ
DE GENÈVE



What is academic exchange?

- ✓ Start your study program in Geneva and then go study in a partner university during one semester or a year
- ✓ Establish a study plan that is coherent with your geneva cursus
- ✓ Take your exams abroad, but validate them in Geneva
= UNIGE diploma



Why do a mobility?

- ✓ Experience a different culture
- ✓ Deepen your knowledge of a foreign language
- ✓ Expand your network
- ✓ Enrich the catalog of available courses
- ✓ Enrich your resume



When to go on exchange?

Departure in autumn 2025 and/or spring 2026

- ✓ One semester or one year, depending on your faculty
- ✓ It is possible to go on mobility twice
 - ✓ 1st time during your Bachelor's program
 - ✓ 2nd time as a Master student



Where? Different agreements

1. OUTSIDE EUROPE (WORLD) :

Accords de collaboration open to all faculties (competition)

2. EUROPE

✓ SEMP (Swiss European Mobility Program) faculty agreements :

Programme ERASMUS

✓ Multi-faculty agreements open to all faculties (competition) :

Alliance 4EU+, Programme ERASMUS / Plurifacultaire and Groupe Coimbra

3. SWITZERLAND

Mobilité suisse

Consult the Panorama of exchanges (Does not work with Explorer) : <https://www.unige.ch/panorama>

Institutions partenaires

797 mobility agreements

360 partner institutions in 64 countries worldwide

EUROPE*

254 institutions in 26 countries



*Erasmus member institutions+



WORLD

106 institutions in 38 countries

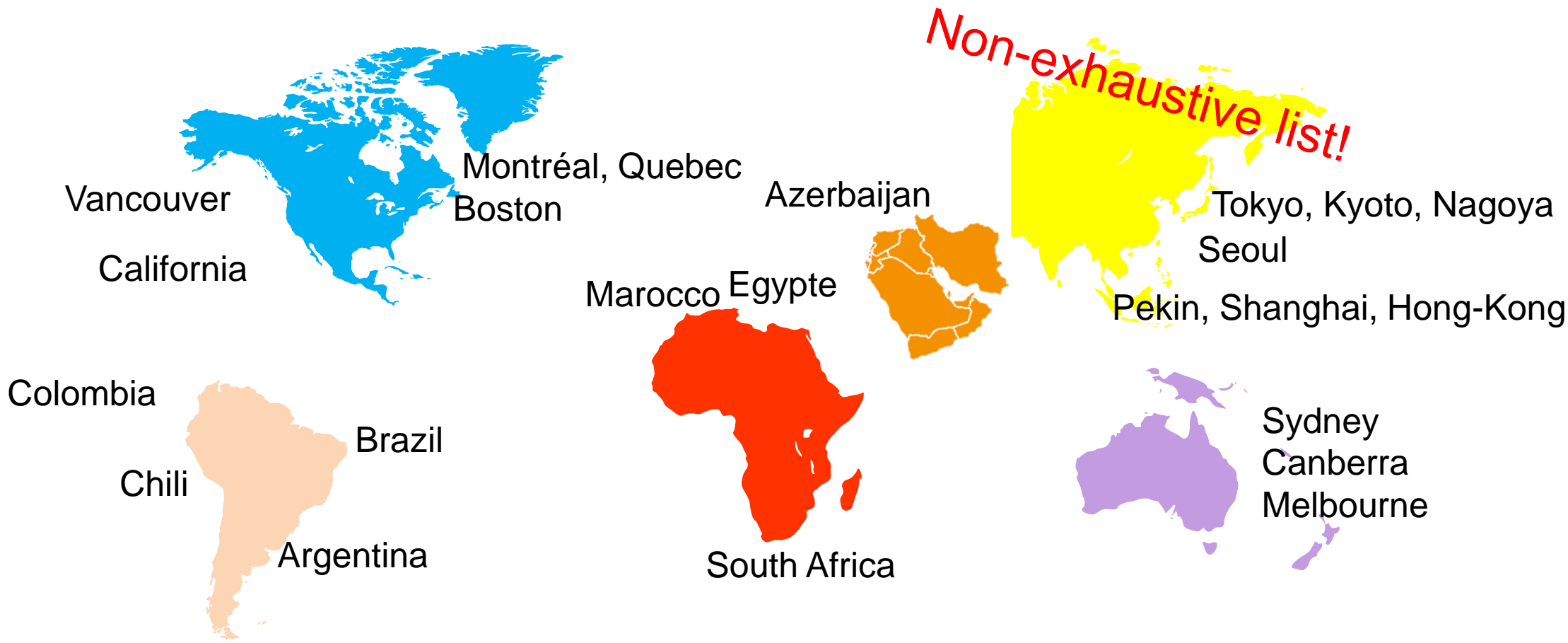


Mobilité
estudiante

SWITZERLAND mobility possible at 9 other universities and 2 Federal Institutes of Technology




Worldwide Mobility (outside of Europe)





World Destinations: Accord de collaboration



UNIVERSITÉ
DE GENÈVE

Mobilité académique - liste des destinations

Rechercher les possibilités d'échanges et de collaboration à l'étranger (OUT)

Public concerné

PaysCANADA

Localité

Établissement

Cadre d'échange

Domaine d'études

FacultéGSI


Rechercher

Réinitialiser

Pays	Localité	Établissement	Cadre d'échange	Faculté(s)	Domaine d'études	Bachelor	Master	Doctorat	Enseignants/chercheurs
CANADA	LAVAL (SAINTE...	Université Laval	Accord de collaboration	Centres et instituts, Droit, FPSE, FT...		Oui	Oui	Non	Non
CANADA	MONTREAL	Université de Montréal	Accord de collaboration	Centres et instituts, Droit, FPSE, FT...		Oui	Oui	Oui	Non
CANADA	MONTREAL	Concordia University	Accord de collaboration	Centres et instituts, FPSE, FT1, GS...		Oui	Oui	Oui	Non
CANADA	MONTREAL	McGill University	Accord de collaboration	Centres et instituts, FPSE, FT1, GS...		Oui	Non	Non	Non
CANADA	MONTREAL	Université du Québec à Montréal	Accord de collaboration	Centres et instituts, Droit, FPSE, FT...		Oui	Oui	Oui	Non
CANADA	OTTAWA	Université d'Ottawa	Accord de collaboration	Centres et instituts, Droit, FPSE, FT...		Oui	Oui	Oui	Non
CANADA	SHERBROOKE	Bishop's University	Accord de collaboration	Centres et instituts, Droit, FPSE, FT...		Oui	Oui	Oui	Non
CANADA	TORONTO	York University	Accord de collaboration	Centres et instituts, FPSE, GSEM, ...		Oui	Oui	Oui	Non
CANADA	TORONTO	University of Toronto - Faculty of Ar...	Accord de collaboration	Centres et instituts, Droit, FPSE, FT...	Campus Mississauga ou S...	Oui	Oui	Oui	Non
CANADA	TORONTO	University of Toronto - Faculty of Ar...	Accord de collaboration	Centres et instituts, Droit, FPSE, FT...	Campus St Georges	Oui	Oui	Oui	Non
CANADA	VANCOUVER	The University of British Columbia	Accord de collaboration	Centres et instituts, FPSE, FT1, GS...		Oui	Oui	Oui	Non

<https://www.unige.ch/exchange/panorama>

Example : Ottawa University

 UNIVERSITÉ DE GENÈVE

Mobilité académique - liste des destinations

Premier

Précédent

Suivant

Dernier

Retourner à l'écran de recherche

Échanges à l'étranger

Institution d'accueil

Université d'Ottawa
OTTAWA
CANADA

Cadre de l'échange

Accord de collaboration

Faculté(s)

Centres et instituts
Droit
FPSE
FTI
GSEM
GSI
Lettres
Sciences
SDS
Théologie

Domaine d'études

Niveau d'échange

Échange niveau Bachelor

Oui

Échange niveau Master

Oui

Échange niveau Doctorat

Oui

Nombre indicatif de places d'échange 8

Document(s) consultable(s) 1 document

Site de l'institution d'accueil <http://www.uottawa.ca/>

Conditions générales

1. Pour la demande de place d'échange interne à l'UNIGE, voir la marche à suivre et la liste des documents à fournir sous <https://www.unige.ch/exchange/fr/mobilite/>

2. Exigences:

Langues:

- Université bilingue, possibilité d'étudier en français ou en anglais.
- Anglais: Certificats demandés - valide pour 2 ans:
TOEFL: Internet based: 86 (22 written section)
IELTS: 6,5 (6,5 written section)
Cambridge English Language Assessment: B2
- Exigence plus élevées pour les étudiants en droit et en études supérieures (Voir : <http://international.uottawa.ca/fr/etudier-a-uottawa/etudiant-en-echange/processus#step-2>)
- Les étudiants en traduction et en lettres anglaises n'ont pas à présenter d'attestation officielle de résultats au TOEFL, sauf s'ils désirent suivre des cours en dehors des départements d'anglais et de traduction.

Moyenne académique exigée (GPA):

- GPA d'au moins 70% (B); voir plus élevé au niveau des études supérieures (maîtrise/doctorat) (voir par programme d'études <http://www.uottawa.ca/etudes-superieures/>)

Nombre de crédits UOttawa exigés par semestre (normal full time load):

- Undergraduate: 15 crédits (5 cours) = 30 ECTS
- Graduate: 9 crédits (3 cours maximum) = 18 ECTS

Autres:

- Exigences particulières pour études supérieures:
<http://www.uottawa.ca/etudes-superieures/programmes-admission/admission/exigences-particulieres>
- Attention: le niveau d'études au moment de l'inscription à Ottawa détermine le niveau d'études auquel on peut prétendre durant la mobilité. Aussi, une mobilité envisagée au 1er semestre du Master donnera accès à des cours de niveau Bachelor uniquement (car l'inscription aura été faite en fin de Bachelor). Seule une mobilité à partir du 2ème semestre du Master donnera accès à des cours de niveau Master (inscription ayant lieu en début de Master).
- Attention, les cours choisis doivent faire partie d'un seul et même programme.
- La Faculté d'éducation est fermée aux étudiants de mobilité.
- Les cours de gestion (ADM) ne sont ouverts qu'aux étudiants en échange à l'Ecole de Gestion Telfer.
- Veuillez vous renseigner sur les restrictions particulières relatives aux cours (<https://international.uottawa.ca/fr/etudier-a-uottawa/etudiant-en-echange/processus>)
- L'adhésion au régime d'assurance maladie universitaire (RAMU) est obligatoire
- Calendrier académique: trimestre d'automne (sept - déc), trimestre d'hiver (janv - avril)
- Le U-Pass n'est pas inclus pour les étudiants en échange.
- Les mobilités de +6mois nécessitent un permis d'études, pour lequel les données biométriques doivent être prises à Lyon (lieu le plus proche de Genève)

Voir Fact Sheet dans les documents consultables en haut à droite.

Langues (établissement)

Langue principale: Anglais C1

Langue secondaire: Français B2

Niveau (étudiant):



European mobility

Non-exhaustive list!

Denmark: *Copenhagen, Aarhus*

Finland: *Turku, Helsinki*

Sweden: *Stockholm, Uppsala*

United Kingdom: *London, Exeter*

Belgium: *Leuven, Brussels, Louvain*

Netherlands: *Groningen, Leiden, Maastrich*

France: *Paris, Bordeaux, La Réunion*

Spain: *Barcelona, Salamanca, Madrid*

Portugal: *Coimbra, Lisbon*



Germany: *Berlin, Heidelberg*

Austria: *Graz, Vienna*

Hungary: *Budapest*

Poland: *Warsaw*

Czech Republic: *Prague*

Italia: *Milano, Bologna, Roma*



European destinations

Rechercher les possibilités d'échanges et de collaboration à l'étranger (OUT)

Public concerné

Pays

Localité

Établissement

Cadre d'échange

Domaine d'études

Faculté

Pays	Localité	Établissement	Cadre d'échange	Faculté(s)	Domaine d'études	Bachelor	Master	Doctorat	Enseignants/chercheurs
ITALIE	MILAN	Università degli Studi di Milano	Alliance 4EU+	Droit, FPSE, FTI, GSEM, GSI, Lettr...	All subject areas	Oui	Oui	Non	Non
ITALIE	MILAN	Università Commerciale Luigi Bocconi	Programme ERASMUS	SDS	Master in Public Administra...	Non	Oui	Non	Non
ITALIE	PADOUE	Università degli Studi di Padova	Groupe Coimbra	Droit, FPSE, FTI, GSEM, GSI, Lettr...		Oui	Oui	Oui	Non
ITALIE	PADOUE	Università degli Studi di Padova	Programme ERASMUS	SDS	Geography	Non	Oui	Oui	Oui
ITALIE	PADOUE	Università degli Studi di Padova	Programme ERASMUS	GSI, SDS	International Relations, Eur...	Oui	Oui	Non	Non
ITALIE	PAVIE	Università degli Studi di Pavia	Programme ERASMUS	GSI, SDS	Political science	Oui	Oui	Non	Non
ITALIE	PAVIE	Università degli Studi di Pavia	Programme ERASMUS	SDS	Communication	Non	Oui	Non	Non
ITALIE	PAVIE	Università degli Studi di Pavia	Programme ERASMUS	GSI, SDS	International Relations	Oui	Oui	Non	Non
ITALIE	PAVIE	Università degli Studi di Pavia	Programme ERASMUS / Plurifacultaire	Droit, FTI, GSEM, GSI, Lettres, Sci...	all disciplines except Medici...	Oui	Oui	Non	Non
ITALIE	PISE	Scuola Superiore di Studi Universitar...	Programme ERASMUS	SDS	Master in Innovation, Hum...	Non	Oui	Non	Non
ITALIE	PISE	Scuola Normale Superiore	Programme ERASMUS / Plurifacultaire	Droit, FPSE, FTI, GSEM, GSI, Lettr...	Basic programmes and qua...	Oui	Oui	Oui	Oui
ITALIE	SIENNE	Università degli Studi di Siena	Groupe Coimbra	Droit, FPSE, FTI, GSEM, GSI, Lettr...		Oui	Oui	Oui	Non
ITALIE	SIENNE	Università degli Studi di Siena	Programme ERASMUS	SDS	Geography	Oui	Oui	Oui	Oui

<https://www.unige.ch/exchange/panorama>

Example : Università degli Studi di Padova

Échanges à l'étranger

Institution d'accueil Université degli Studi di Padova
PADOUE
ITALIE

Cadre de l'échange Programme ERASMUS
Faculté(s) SDS

Domaine d'études Geography

Niveau d'échange

Échange niveau Bachelor	Non
Échange niveau Master	Oui
Échange niveau Doctorat	Oui

Document(s) consultable(s) 4 documents

Site de l'institution d'accueil <http://www.unipd.it/>

Nombre indicatif de places d'échange 3

Conditions générales Pour planifier votre échange (conseils mobilité et orientation pour vos destinations) veuillez contacter Madame Isabelle de Vinck qui vous recevra sur rendez-vous <https://unige-smac.agenda.ch/> ou par e-mail conseilmobilit@unige.ch
Si votre dossier est déjà en traitement: <https://www.unige.ch/exchange/fr/contact/>

Informations concernant les diverses bourses:
<https://www.unige.ch/exchange/bourses-mobilit>

Language requirements (proof needed):

B1 English level, for students attending courses in English

A2 Italian level, for students attending courses in Italian

La matue, lettre d'un professeur qui atteste votre niveau de langues, un certificat qui atteste que vous êtes inscrit à un cours de langue: tout est accepté.

Attention: Le logement est critique à Padoue. N'attendez pas l'acceptation de l'Université partenaire pour commencer vos démarches !

the course catalogue is published here:
<https://didattica.unipd.it/>

Besoin d'une copie du Passeport et si besoin spécifique pour les nominations.

Voir Fact Sheet dans les documents consultables en haut à droite.

Langues (établissement)

Langue principale	Italien A2
Langue secondaire	English B1
Niveau (étudiants)	

4eu+

EUROPEAN
UNIVERSITY
ALLIANCE



UNIVERZITA
KARLOVA



UNIVERSITÄT
HEIDELBERG
ZUKUNFT
SEIT 1386



SORBONNE
UNIVERSITÉ



UNIwersytet
Warszawski



KØBENHAVNS
UNIVERSITET



UNIVERSITÉ
DE GENÈVE



PANTHÉON-ASSAS
UNIVERSITÉ
PARIS



UNIVERSITÀ
DEGLI STUDI
DI MILANO

Numerous exchange slots



European Destinations – Brexit

- ✓ Mobility is still possible to the UK
- ✓ The information about the SEMP scholarship is unknown for now
- ✓ Attention to visa procedures for a stay of **more than 6 months**
<https://study-uk.britishcouncil.org/moving-uk/student-visas>



Swiss Destinations



Mobilité universitaire - liste des destinations

Rechercher les possibilités d'échanges et de collaboration à l'étranger (OUT)

Public concerné

Pays

Localité

Établissement

Cadre d'échange

Faculté

<input type="text"/>	<input type="text"/>	<input type="text"/>	<input type="text"/>	<input type="text"/>	<input type="text"/>	<input type="text"/>	<input type="text"/>	<input type="text"/>	<input type="text"/>
Pays	Localité	Établissement	Cadre d'échange	Faculté(s)	Domaine d'études	Bachelor	Master	Doctorat	Enseignants/chercheurs
SUISSE	BALE	Universität Basel	Mobilité suisse	Centres interfacultaires, Droit, FPSE, FT...		Oui	Oui	Oui	Non
SUISSE	BERNE	Universität Bern	Mobilité suisse	Centres interfacultaires, Droit, FPSE, FT...		Oui	Oui	Oui	Non
SUISSE	FRIBOURG	Université de Fribourg	Mobilité suisse	Centres interfacultaires, Droit, FPSE, FT...		Oui	Oui	Oui	Non
SUISSE	LAUSANNE	Université de Lausanne	Mobilité suisse	Centres interfacultaires, Droit, FPSE, FT...		Oui	Oui	Oui	Non
SUISSE	LUCERNE	Universität Luzern	Mobilité suisse	Centres interfacultaires, Droit, FPSE, FT...		Oui	Oui	Oui	Non
SUISSE	NEUCHÂTEL	Université de Neuchâtel	Mobilité suisse	Centres interfacultaires, Droit, FPSE, FT...		Oui	Oui	Oui	Non
SUISSE	SAINT-GALL	Universität St. Gallen	Mobilité suisse	Centres interfacultaires, Droit, GSEM, G...		Oui	Oui	Oui	Non
SUISSE	ZUERICH	Universität Zürich	Mobilité suisse	Centres interfacultaires, Droit, FPSE, FT...		Oui	Oui	Oui	Non

<https://www.unige.ch/exchange/panorama>



Example : Universität St. Gallen

Échanges à l'étranger

Institution d'accueil Universität St. Gallen
SAINT-GALL
SUISSE

Document(s) consultable(s) 1 document
Site de l'institution d'accueil <http://www.unisg.ch>

Cadre de l'échange Mobilité suisse
Faculté(s) Centres et instituts
Droit
GSEM
GSI
SDS

Domaine d'études

Niveau d'échange Échange niveau Bachelor Oui
Échange niveau Master Oui
Échange niveau Doctorat Oui

Nombre indicatif de places d'échange 20

Conditions générales Concernant les aspects, bourses, logements, assurances veuillez cliquer sur le lien ci-dessous.
[bourses, logements, assurances](#)

Pour planifier votre échange vous trouverez les personnes de contact via le lien ci-dessous.
[Contacts mobilité](#)

L'Université de Saint-Gall demande que les étudiants de niveau Master aient déjà effectué un semestre d'études de Master dans leur université d'origine avant de venir à Saint-Gall.

Un Minimum de 16 ECTS est à effectuer à St Gall

Langues (établissement) Langue principale
Langue secondaire
Niveau (étudiants)

Responsable académique

Responsable mobilité

Contact aux Affaires Internationales Le bureau des Affaires Internationales, ainsi que le Guichet Mobilité sont à votre disposition de 10h00 à 13h00 à uni Mail (R050 ou R055).
Pour de plus amples informations, veuillez consulter [le site de Mobilité](#)

Site de l'institution d'accueil <http://www.unisg.ch>



4 destination choices and priority

- ✓ Choose up to four destinations
 - FPSE: maximum three destinations
- ✓ Priority order to be respected:



- World destinations: *Accord de collaboration*



- European destinations: *Programme ERASMUS, Alliance 4EU+, Programme ERASMUS / plurifacultaire, Groupe Coimbra*



- Swiss destinations: *Mobilité suisse*



4 destination choices and priority



THINK CAREFULLY ABOUT YOUR SELECTION

- ✓ 4 destinations in line with your study plan

WATCH OUT FOR THE COMPETITION

If you choose to register for **WORLD** destinations

Average Academic grade	Possible destinations
≥ 5.0 , excellent record	Maximum 3 WORLD choices
≥ 4.5 , good record	Maximum 2 WORLD choices
< 4.5	Maximum 1 WORLD choices



Selection of destinations

THINK CAREFULLY ABOUT YOUR SELECTION

- ✓ Destinations consistent with your **study plan**
- ✓ Check **prerequisites** (languages and academic average)
- ✓ Check the **academic calendar** abroad (consult your academic advisor if there is an overlap with the January exams)
- ✓ Estimate your overall **budget**
- ✓ Stay informed about the security, health and political **situation** in your chosen destinations

<https://www.unige.ch/exchange/en/outgoing/study-abroad/policy-regarding-risk-areas/>

Speed Exchange

- **Monday, October 14**, 5:15pm, room MR060, **Europe**
- **Tuesday, October 15**, 5:15pm, room MR070, **Europe**
- **Wednesday, October 16**, 12:15pm, room MR070, **Africa, Latin America and Middle East**
- **Wednesday, october 16**, 5:15pm, room MR060, **Asia**
- **Thursday, October 17**, 5:15pm, room MR070, **North America and Australia**





Student reports

Benefit from the experience of students who have gone on exchange before you, and read their **reports**

Available online
to UNIGE population





ACADEMIC ADVISORS

Faculté	Conseiller-ère académique	Contact
Law	Alexia Blanchet Bita Bertossa Caterina Gidari Wassmer	Conseilleres-droit@unige.ch
FPSE	Vera Kotte	Vera.Kotte@unige.ch
FTI	Olivier Demissy-Cazeilles	Olivier.Demissy@unige.ch
GSEM	Margaux Biermé	Mobility-gsem@unige.ch
GSI	Maud Preher	Maud.Preher@unige.ch
Letters	Nicolas Fornerod	Mobilite-lettres@unige.ch
Sciences	Xavier Chillier	Conseiller-etudes-sciences@unige.ch
SDS	Caroline Aepli	Mobilite-etu-sds@unige.ch
SDS – Dév. Terr.	Nicole Efrancey-Dao	Nicole.Efrancey@unige.ch



Registration

For a departure in autumn 2025 and/or fall 2026

1. Online registration from **Monday, October 14, 2024**
<https://wwi.unige.ch/cursus/mobilite/DemandeOut/home>
(Firefox or Google Chrome)



Registration

Tutorial available

<https://www.unige.ch/exchange/en/outgoing/study-abroad/students/apply/>

STUDY ABROAD

Students

Get started

Apply

Your exchange

Financial Aid

Internships

Staff

Policy governing stays
abroad

Apply

How to apply in 7 easy steps

1. CHOOSE YOUR DESTINATIONS



2. ACADEMIC APPROVAL



3. DEADLINES



4. APPLY FOR AN EXCHANGE



Contact

Programme's coordinators

Apply online using this [link](#).

You don't need to finish the form in one go, and please don't send it unless it is complete and accurate.

[Tutorial for registration](#)

Complete application file must be printed

and handed in person, at the Academic Exchange Office, Office 132, Uni Dufour, between 10am and 12:30pm

Final deadline : Thursday 28 November at 12:30pm



Registration

For a departure in autumn 2025 and/or fall 2026

2. Paper application submission by: **Thursday, November 28, 2024 at 12:30 p.m.**

Take the time to prepare your application, there is no first come, first served !

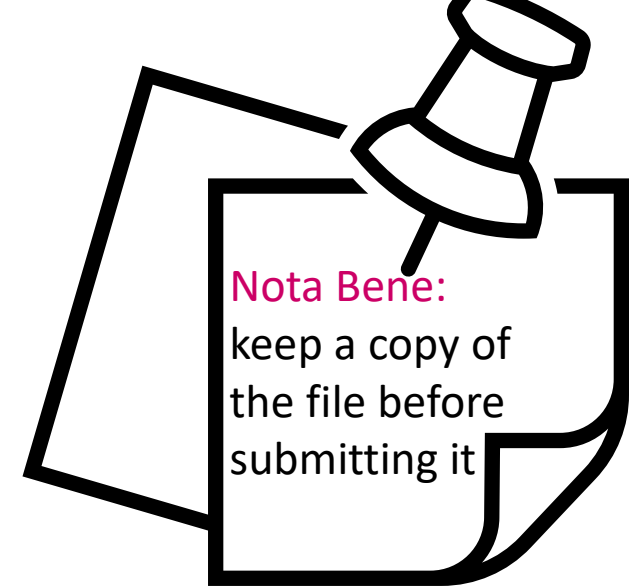
But don't wait until the last minute if you want to have your application checked



Documents to be submitted

Please provide :

1. **Printed and signed** online registration form
2. Resume in French
3. Motivation letter (only one for all destinations)
4. All your university transcripts
5. Proof of language level (check requirements on panorama)
6. To check with your faculty : courses descriptions and/or study plan
7. Copy of passport for world and UK / ID sufficient for Europe





Données personnelles

Prénom et Nom:
Date de naissance:
Sexe :
Nationalité:
E-mail:
Téléphone:
E-mail privé:

Etudes à l'Université de Genève

Numéro SIUS:
Faculté / Institut / Ecole:
Discipline:
Niveau d'études actuel:
Niveau d'études durant l'échange:
Degré durant l'échange:
Crédits obtenus dans le cursus
Conseiller-ère académique:

Connaissances linguistiques

Langue	Années	Niveau	Diplôme/Certificat	Date
italien	langue maternelle			
français	7	B2		
allemand	13	B2		
anglais	7	C1	Toefl 93 out of 120	08.11.2022

Destination-s souhaitée-s

1 - University of California - CALIFORNIA - ETATS-UNIS Accord de collaboration Centres et instituts, FPSE, GSEM, Lettres, SDS, Sciences, Théologie Anglais C1 Bachelor: Oui	Printemps
2 - Boston University - BOSTON, MA - ETATS-UNIS Accord de collaboration Centres et instituts, FPSE, FTI, GSEM, GSI, Lettres, SDS, Sciences, Théologie Anglais C1 Bachelor: Oui	Printemps
3 - McGill University - MONTREAL - CANADA Accord de collaboration Centres et instituts, FPSE, FTI, GSEM, GSI, Lettres, SDS, Sciences, Théologie Anglais, C1 Bachelor: Oui	Printemps
4 - Rijksuniversiteit Groningen - GRONINGEN - PAYS-BAS Programme ERASMUS / Plurifaculaire (All disciplines except Law, Economics&Business, FPSE, FTI, GSI, Lettres, SDS, Sciences, Théologie English B2 Bachelor / C1 Master Bachelor: Oui	Printemps

Merci de joindre
une photo



Coordonnées bancaires ou postales

☒ J'ai pris bonne note que la bourse sera versée uniquement sur un compte bancaire ou postal suisse dont je suis le titulaire, uniquement si j'y ai droit.

IBAN: Code BIC:

Comment avez-vous pris connaissance de cette possibilité d'échange?

Aménagements

Je bénéficie d'un aménagement spécifique à l'Université de Genève, j'ai reçu une décision positive du Pôle Santé de l'UNIGE concernant des aménagements d'examens et d'études, et je souhaiterais pouvoir en bénéficier également lors de mon échange : Non

Personne de contact en cas d'urgence

Nom: Numéro de
Prénom: Numéro de téléphone
Lien: Adresse e-mail:

☒ Je suis conscient-e de la situation sécuritaire volatile de certaines destinations. J'ai pris connaissance et m'engage à respecter la Politique de l'Université de Genève en matière de séjour à l'étranger.
☒ Je suis conscient-e des risques inhérents à mon séjour et les accepte expressément et irrévocablement.

Assurance

☒ Je suis conscient-e qu'une assurance couvrant le vol ou la perte de bagages, l'annulation de vol et la responsabilité civile à l'étranger est vivement conseillée.
☒ Je confirme être conscient-e que je devrai être au bénéfice d'une assurance couvrant les frais occasionnés par la maladie et l'accident pendant mon séjour à l'étranger ainsi que les frais de rapatriement. Une attestation devra être transmise à l'Université de Genève avant mon départ. En cas de problème, tous les frais sanitaires ainsi que les frais de rapatriement seront à ma charge.

Assurance maladie/accident

Compagnie : Numéro de police ou numéro d'assuré:

Assurance rapatriement

Compagnie : Numéro de police ou numéro d'assuré:

Remarques

Documents à remettre en personne au bureau U132 :

- Les documents générés automatiquement :
 - Formulaire de demande de participation à un séjour d'échange dûment imprimé et signé ;
 - Plan d'études provisoire (learning agreement for studies). Veuillez vous reporter aux instructions publiées sur le site de votre Faculté/institut pour savoir s'il est nécessaire de vérifier le plan d'études avant de remettre votre dossier.
- Si nécessaire, preuve de niveau de langues pour les destinations non-francophones.
- Tous vos relevés de notes universitaires.
- Uniquement étudiants SdS, GSEM et GSI: un descriptif des cours
- CV
- Une lettre de motivation générale incluant les quatre destinations de votre choix
- Une copie de la page de votre passeport avec vos informations personnelles. Pour l'Union Européenne et la Suisse, une copie de votre carte d'identité est suffisante.

Les documents ci-dessus doivent être remis sans trombones ni agrafes.

L'Université de Genève décline toute responsabilité en cas d'accident, de maladie ou de tout autre dommage que pourrait subir l'étudiant-e lors de son séjour en mobilité. En particulier, elle ne prend pas en charge les éventuels frais qui pourraient en résulter (hospitalisation, rapatriement, etc).

- ☒ J'ai pris connaissance de l'intégralité des informations fournies par le site du Service de la mobilité académique.
- ☒ Je confirme avoir pris connaissance des critères d'éligibilité pour une bourse de mobilité SEMP (ex-Erasmus) qui ne me permet pas de toucher plus de 12 mois de bourse par niveau d'étude (bachelor, master, doctorat).
- ☒ Je m'engage à fournir tous les documents qui me seront demandés (par exemple le plan d'études signé, un rapport de fin de séjour...).
- ☒ En tant qu'étudiant-e de l'Université de Genève, je reconnais les valeurs et principes prônés par cette institution, notamment par le biais de sa Charte d'éthique et de déontologie et, à ce titre, veille à véhiculer ses valeurs et principes et à avoir un comportement bienveillant et respectueux lors de mon séjour de mobilité.
- ☒ J'ai vérifié que le passeport ou la carte d'identité que j'utiliserai pour partir en mobilité a une durée de validité compatible avec les exigences du lieu de séjour et, dans tous les cas, est valable durant toute la durée de la mobilité.
- ☒ Je déclare que le choix de ce séjour de mobilité est ma propre décision, libre de toute contrainte.
- ☒ Je m'engage avoir informé l'Université de Genève de toute information susceptible de pouvoir influer sur la bonne réalisation de mon séjour.
- ☒ Je déclare avoir répondu avec véacité à toutes les informations demandées dans le présent formulaire et m'engage à informer l'Université de Genève de tout changement lié aux informations données.
- ☒ Je suis rendu-e attentif-ve au fait qu'en déposant une demande de mobilité, mes données personnelles nécessaires à mettre en œuvre cette mobilité seront communiquées et traitées par l'université d'accueil. J'autorise expressément l'Université de Genève à communiquer ces données à cette université d'accueil ou à l'organisme en charge du traitement des dossiers pour l'université d'accueil.

Student's signature :

Date :





Submitting your application

Hand in the **printed** application, **in person**,
with enclosures, to the Academic Exchange Office,
Uni Dufour, Point Vie de campus, between 10:00 am and 12:30 pm

deadline : Thursday November 28 at 12:30 pm
applications submitted after this deadline will not be
taken into consideration

If you only have destinations in Switzerland, deadline:

- February 21 for a stay in the following fall semester
- September 23 for a stay in the following spring semester



Confirmation of your exchange place

At first : ***provisional confirmation by UNIGE***

- for **WORLD** agreements : January 2025
Responsible : Virginie Flak
- for **EUROPE** agreements : february-march 2025
Responsible : Tanya Schaetzle Orantes
- for **SWITZERLAND** agreements : by april 2025
Responsible : Marisol Pedrosa

In a **second** phase : ***admission at the partner university***

- Request for final application
- Final confirmation from partner university



Your journey





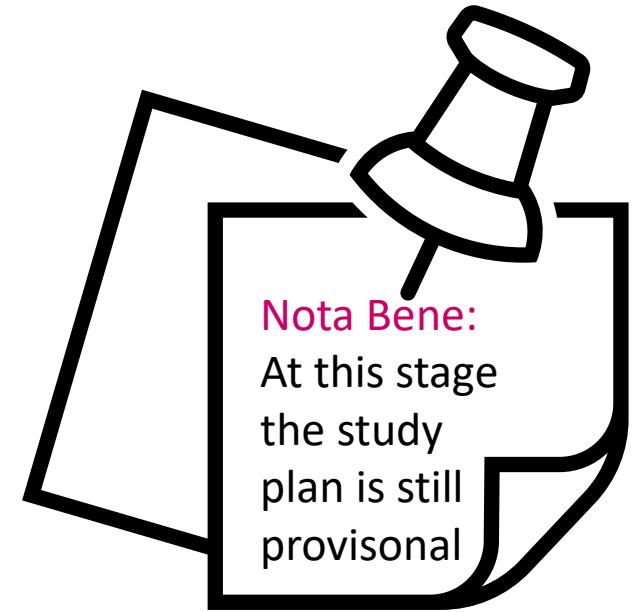
Important

- Once a slot has been allocated, no further changes are possible unless the mobility is **cancelled by** the partner.
- In this case, you will be redirected to one of your other choices, provided that there are still available slots and that the nomination deadline has not passed yet.
- The non-attribution of an exchange place is not subject to opposition nor appeal.



Selection criteria

- ✓ Grades
- ✓ Resume
- ✓ Motivation letter
- ✓ Proof of a sufficient language level
- ✓ Coherent study plan



Level of language required

Échanges à l'étranger

Institution d'accueil University of Toronto - Faculty of Arts and Sciences
TORONTO
CANADA

Document(s) consultable(s) Aucun document

Site de l'institution d'accueil <http://www.utoronto.ca/>

Cadre de l'échange Accord de collaboration

Faculté(s) Centres et instituts

Droit
FPSE
FTI
GSEM
GSI
Lettres
Sciences
SDS

Domaine d'études Campus St Georges

Niveau d'échange Échange niveau Bachelor Oui
Échange niveau Master Oui
Échange niveau Doctorat Oui

Nombre indicatif de places d'échange 10

Conditions générales 1. Pour la demande de place d'échange interne à l'UNIGE, voir la marche à suivre et la liste des documents à fournir sous <https://www.unige.ch/exchange/fr/mobilite/>

2. Exigences (sans exception):

Langues:

ANGLAIS, infos : <https://inboundvisiting.utoronto.ca/inbound-exchange/english-requirements/>

Certificats demandés pour "Undergraduate":

- TOEFL IBT: minimum 89 total, dont 22 en écrit et oral.
- IELTS: score minimum total 6.5, avec aucun "band" sous 6.0
- Duolingo English Test: min overall 120 (with no sub-score below 100)

Certificats demandés pour "Graduate" (Ma or PhD):

- TOEFL IBT: minimum 93 total + 22 écriture et oral
- IELTS: score minimum total 7, avec aucun "band" sous 6.5

Certificats demandés pour la faculté de Droit :

- TOEFL IBT: minimum 100 total + 25 en lecture et écriture
- IELTS: minimum total de 7.0 "band" , rien en dessous de 6.5 (+ superb language ability)
- Duolingo English Test: min overall score of 120 (with no sub-score below 120)

-TOEFL and IELTS Academic test scores are valid for two years from the date the test was taken. Test scores must be valid at the time of the University of Toronto's exchange application deadline (graduate: March 15, undergraduate: April 1-3)

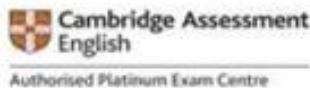
Please enclose
proof of language level
when you submit your
application

English exam - IELTS

IELTS exams organized in partnership with CEL-Cambridge English Languages Geneva:

- **Dates:** November 4 to 6, 2024, daily morning and afternoon sessions
- **Registration:** until October 27, 2024
- **Fee:** CHF 420 - payable online at the time of registration

**You can also register for one of the public sessions anywhere in Switzerland.*



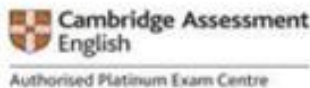
English exam - Cambridge B2-C1

Cambridge exams organized in partnership with *CEL-Cambridge English Languages Geneva*

- **Dates:** November 7-8, 2024
- **Registration :** until October 27, 2024
- **Fees:** CHF 410 (B2 First) and CHF 420 (C1 Advanced)



**You can also register for one of the public sessions anywhere in Switzerland.*



English exam MOB OUT – B2/C1

UNIGE exam organized by the Maison des Langues according to CECRL standards:

- **Dates:**
 - Writing exam on the 6th of November 2024 (9h-12h)
 - Oral exam on the 5th, 6th and 8th of November 2024 according to individuals schedule
- **Registration :** until October 27, 2024
- **Fees:** CHF 150.-
- **Results :** available within 2 weeks



Spanish exam MOB OUT – B2/C1

UNIGE exam organized by the Maison des Langues according to CECRL standards:

- **Dates:**
 - Writing exam on the 5th of November 2024 (9h-12h)
 - Oral exam on the 5th and 7th of November 2024 according to individuals schedule
- **Registration :** until October 27, 2024
- **Fees:** CHF 150.-
- **Results :** available within 2 weeks



CONTACT

**Uni Pignon, bureau 612 (6^{ème} étage)
42, Bd du Pont d'Arve, CH-1211 Genève 4**

Phone number : **022 379 74 34**

E-mail: mdl@unige.ch

Website : mdl.unige.ch

Opening hours :

Tuesday, Thursday and Friday from 9h30 to 12h30

Wednesday from 14h to 17h





Finances

- ✓ University fees
- ✓ Budget
- ✓ Financial aid



University fees

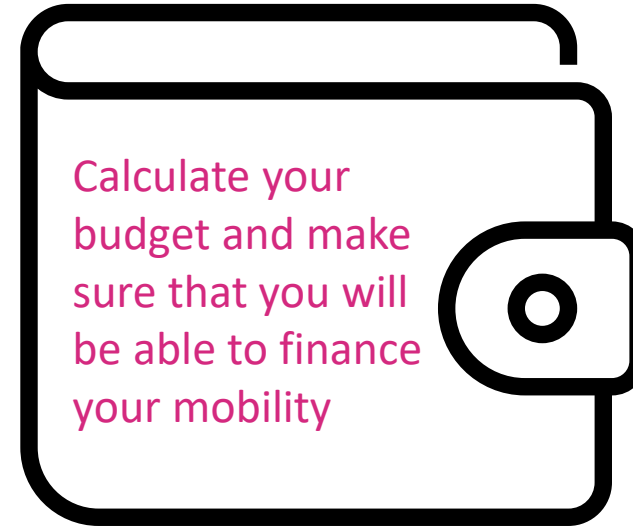
- ✓ Exemption from university fees abroad
- ✓ Fixed UNIGE fees of 65 CHF



Budget

Plan for :

- transportation
- accomodation
- cost of living abroad
- visa
- insurance...





Academic exchange office scholarships

Europe, SEMP scholarship, different packages :

Courses duration	Package
2 to 3 months (small package)	1'330 CHF
> 3 months (normal package)	1'900 CHF
> 7 months (annual package)	3'800 CHF

! French nationality + live in France + go abroad to a French institution => there is no scholarship !

Green mobility, 100 CHF package

Switzerland : 1000 CHF scholarship /semester (if change of linguistic region)

Mobility scholarship

Financial aid Department



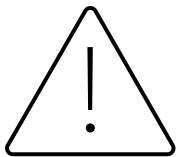
Aide Complémentaire
Mobilité



Directive

Submission's deadlines

- No later than 4 months and no earlier than 1 month before the start of your move
- Between August 1st and May 31st on our website



If your mobility starts between June 30 and August 31st, you will not be able to meet the deadline and must inform the secretariat by e-mail at aides-financieres@unige.ch and submit the application online between August 1st and 15.

Criteria

- First Bachelor's or Master's degree
- Have worked at least 4 months in the year prior to mobility
- For dependent students and students under the age of 25, the annual income of the family group must not exceed the scale shown in the guideline
- Have the necessary savings to cover 30% of the trip itself

Scholarship details

- The amount of the scholarship is 70% of the monthly requirement according to our calculations.
- 50% of travel expenses during the exchange months may be granted in addition (transportation, visa, vaccinations, etc.).
- Duration: 2 to 10 months
- Only one mobility grant per diploma
- Any change in your situation must be reported to the Department.

Every year, the Boninchi Foundation offers a number of scholarships to help students spend one or two **semesters abroad**.

They are aimed at students of **Swiss nationality** who **need** financial support, and who remain enrolled at the UNIGE to return and complete their studies.

Candidates must have successfully completed **at least two years of studies** at the University of Geneva at the time of departure.

Two application deadlines

- by **March 31** for a decision in July
- by **August 31** for a decision in November.

No automatic scholarship

No late application

- The foundation's decision must be effective before departure
- Detailed information :
<https://www.ernestboninchi.ch/etudiants>



UNIVERSITÉ
DE GENÈVE

SERVICE SANTÉ
ÉTUDIANT-ES

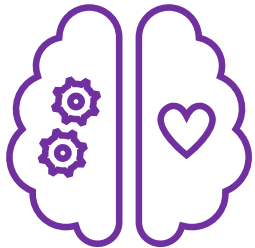
Health, Psychology & Special Needs

Outgoing mobility



Psychological services

Anxious about your psychological state?



**Psychiatric follow-up
can be organized
abroad by the host
university.**

No therapy can be carried out
remotely by the team at the
Centre de Conseil
Psychologique of the UNIGE
Student Health Service

INFORM

(WHEN YOU REGISTER)

**the Academic Exchange
team**

Special needs

Are you worried about your health ?



If you need
special
arrangements
at the
host university

NOTIFY

(WHEN YOU REGISTER)

the Academic exchange team

A REPATRIATION, ACCIDENT, HOSPITALISATION insurance

is required for all students (e.g : TCS or REGA)

To validate your online registration, you will have to **commit** to having a repatriation insurance before leaving for your exchange

It is imperative to check with you insurance company :

- Your coverage abroad
- If repatriation insurance is included

Please note that repatriation to Switzerland is only possible if you keep an official address here.

Also check the requirements of the host country and institution



Faculty sessions

Date	Faculty/Discipline	Schedule/Room
Friday, September 13	GSEM (masters)	14h15, Uni Mail, MR280
Thursday, September 19	GSEM (bachelors)	12h15, Uni Mail, MR280
Monday, October 7	LAW	12h15, Uni Mail, MR030
Monday, October 7	GSI (MA en area studies : MAEE, MAEAC, MAMO et MAFR)	8h15, Uni Mail MR060
Monday, October 7	GSI (MscGH)	12h15, Uni Mali M1150
Wednesday, October 9	FTI	12h15, Uni Mail, M2160
Thursday, October 10	GSI (MAGS)	08h15, S.I.P, salle 3G1
Thursday, October 10	SdS	16h15, Uni Mail, MS150
Thursday, October 10	FPSE	16h15, Uni Mail, MS130
Friday, October 11	GSI (BARI)	10h15, Uni Mail, MR280



To be continued in the Uni Mail

- Information stand until 16h00
- Partner promotional videos



Orientation Mobilité

Isabelle de Vinck

Academic Mobility Office

Office 129, Uni Dufour, 1st floor



Reception by appointment: <https://unige-smac.agenda.ch/>

Everyday except on Wednesday

conseilmobilite@unige.ch

Tél. +41 22 379 80 86



Thank you for your attention
and good preparation of
your application !