

SEMAINE
INTERNATIONALE
DE LA **MOBILITÉ
ACADÉMIQUE**

Départs

2026-2027

**SÉANCE
D'INFORMATION**



I. de Vinck

Qu'est-ce que la mobilité ?

- ✓ Commencer sa formation à Genève et partir ensuite étudier dans une université partenaire pendant un semestre ou une année
- ✓ Etablir un plan d'études en concordance avec Genève
- ✓ Passer les examens à l'étranger mais validés à Genève
= diplôme UNIGE

Pourquoi partir en mobilité ?

- ✓ Expérimenter une culture différente
- ✓ Approfondir une langue étrangère
- ✓ Etendre son réseau
- ✓ Enrichir le catalogue des cours à disposition
- ✓ Enrichir son C.V.

Quand partir en mobilité ?

Départ en automne 2026 et/ou printemps 2027

- ✓ Un semestre ou une année selon votre faculté
- ✓ Il est possible de partir 2 fois en mobilité
 - ✓ Une 1ère fois en Bachelor
 - ✓ Une 2ème fois en Master

Où partir ? Différents types d'accord

1. HORS EUROPE (MONDE) :
Accords de collaboration ouverts à toutes les facultés (concurrence)
2. EUROPE :
 - ✓ Accords facultaires SEMP (Swiss European Mobility Program) :
Programme ERASMUS
 - ✓ Accords plurifacultaires ouverts à toutes les facultés (concurrence) :
Alliance 4EU+, Programme ERASMUS / Plurifacultaire et Groupe Coimbra
3. SUISSE
Mobilité suisse

Consultez le Panorama des échanges (ne fonctionne pas avec Explorer) : <https://www.unige.ch/panorama>

Institutions partenaires

786 accords permettant la mobilité

357 institutions partenaires dans 65 pays du monde entier

EUROPE*

245 institutions
dans 27 pays



*Institutions membres de Erasmus+



MONDE

101 institutions
dans 37 pays



Mobilité
estudiante

SUISSE mobilité possible dans les 9 autres universités et les 2 EPF

Possibilités d'échange en Asie

Séance speed exchange
Mercredi 8 octobre 16h15
Uni Mail, salle MR070



Possibilités d'échange en Afrique et Moyen Orient

Séance speed exchange
Jeudi 9 octobre 12h15
Uni Mail, salle MR070



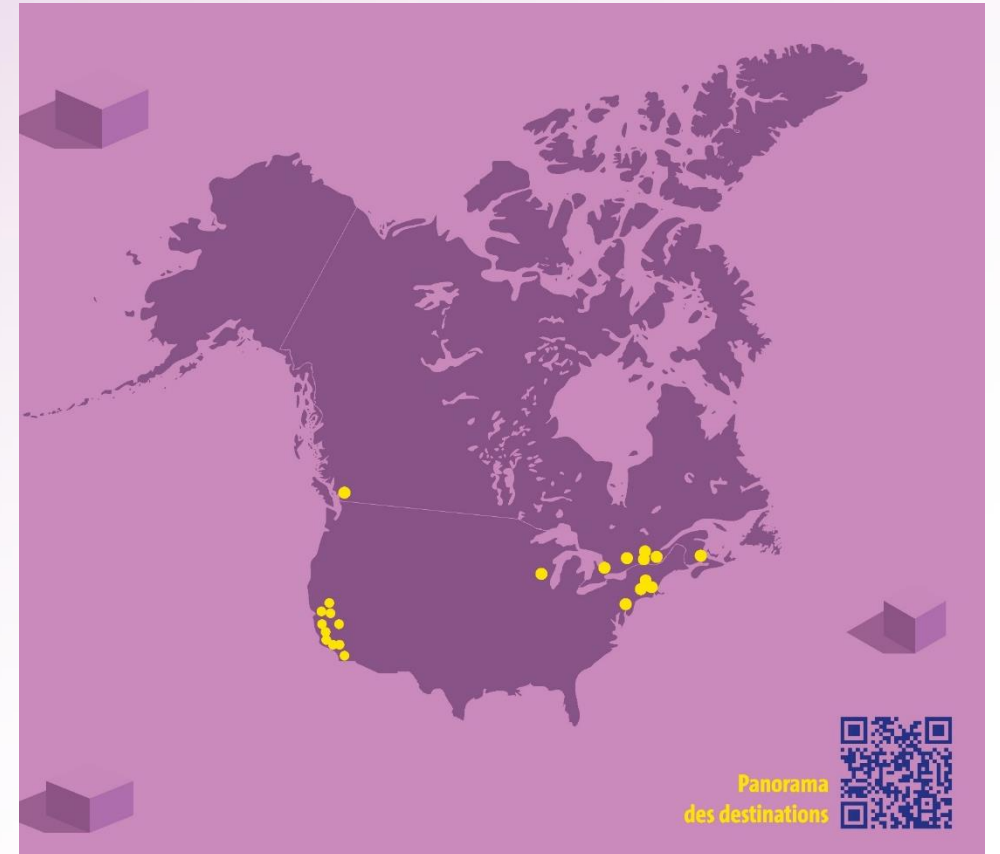
Possibilités d'échange en Amérique latine

Séance speed exchange
Jeudi 9 octobre 12h15
Uni Mail, salle MR070



Possibilités d'échange en Amérique du Nord

Séance speed exchange
Jeudi 9 octobre 16h15
Uni Mail, salle MR060




Possibilités d'échange en Australie

Séance speed exchange
Jeudi 9 octobre 16h15
Uni Mail, salle MR060



Destinations Monde : Accord de collaboration


UNIVERSITÉ DE GENÈVE

Mobilité académique - liste des destinations

Rechercher les possibilités d'échanges et de collaboration à l'étranger (OUT)

Public concerné
Pays
Localité
Établissement
Cadre d'échange
Domaine d'études
Faculté

Rechercher Réinitialiser

Pays	Localité	Établissement	Cadre d'échange	Faculté(s)	Domaine d'études	Bachelor	Master	Doctorat	Enseignants/chercheurs
CANADA	LAVAL (SAINTE...)	Université Laval	Accord de collaboration	Centres et instituts, Droit, FPSE, FT...		Oui	Oui	Non	Non
CANADA	MONTREAL	Université de Montréal	Accord de collaboration	Centres et instituts, Droit, FPSE, FT...		Oui	Oui	Oui	Non
CANADA	MONTREAL	Concordia University	Accord de collaboration	Centres et instituts, FPSE, FTI, GS...		Oui	Oui	Oui	Non
CANADA	MONTREAL	McGill University	Accord de collaboration	Centres et instituts, FPSE, FTI, GS...		Oui	Non	Non	Non
CANADA	MONTREAL	Université du Québec à Montréal	Accord de collaboration	Centres et instituts, Droit, FPSE, FT...		Oui	Oui	Oui	Non
CANADA	OTTAWA	Université d'Ottawa	Accord de collaboration	Centres et instituts, Droit, FPSE, FT...		Oui	Oui	Oui	Non
CANADA	SHERBROOKE	Bishop's University	Accord de collaboration	Centres et instituts, Droit, FPSE, FT...		Oui	Oui	Oui	Non
CANADA	TORONTO	York University	Accord de collaboration	Centres et instituts, FPSE, GSEM, ...		Oui	Oui	Oui	Non
CANADA	TORONTO	University of Toronto - Faculty of Ar...	Accord de collaboration	Centres et instituts, Droit, FPSE, FT...	Campus Mississauga ou S...	Oui	Oui	Oui	Non
CANADA	TORONTO	University of Toronto - Faculty of Ar...	Accord de collaboration	Centres et instituts, Droit, FPSE, FT...	Campus St Georges	Oui	Oui	Oui	Non
CANADA	VANCOUVER	The University of British Columbia	Accord de collaboration	Centres et instituts, FPSE, FTI, GS...		Oui	Oui	Oui	Non

! Attention à la concurrence !

<https://www.unige.ch/exchange/panorama>

Exemple : Université d'Ottawa

 UNIVERSITÉ
DE GENÈVE

Mobilité académique - liste des destinations

Premier Précédent Suivant Dernier

Retourner à l'écran de recherche

Échanges à l'étranger

Institution d'accueil Université d'Ottawa
OTTAWA
CANADA

Document(s) consultable(s) 1 document
Site de l'institution d'accueil <http://www.uottawa.ca/>

Cadre de l'échange Accord de collaboration

Faculté(s) Centres et instituts
Droit
FPSE
FTL
GSEM
GSI
Lettres
Sciences
SDS
Théologie

Domaine d'études

Niveau d'échange Échange niveau Bachelor Oui
Échange niveau Master Oui
Échange niveau Doctorat Oui

Nombre indicatif de places d'échange

5

Conditions générales

1. Pour la demande de place d'échange interne à l'UNIGE, voir la marche à suivre et la liste des documents à fournir sous <https://www.unige.ch/exchange/fr/mobilite/>

2. Exigences:

→ Langues:

- Université bilingue, possibilité d'étudier en français ou en anglais.
- Anglais: Certificats demandés - valide pour 2 ans:
TOEFL: Internet based: 86 (22 written section)
IELTS: 6,5 (6,5 written section)
Cambridge English Language Assessment: B2
- Exigence plus élevées pour les étudiants en droit et en études supérieures (Voir : <http://international.uottawa.ca/fr/etudier-a-uottawa/etudiant-en-echange/processus#step-2>)
- Les étudiants en traduction et en lettres anglaises n'ont pas à présenter d'attestation officielle de résultats au TOEFL, sauf s'ils désirent suivre des cours en dehors des départements d'anglais et de traduction.

→ Moyenne académique exigée (GPA):

- GPA d'au moins 70% (B); voir plus élevé au niveau des études supérieures (maîtrise/doctorat) (voir par programme d'études <http://www.uottawa.ca/etudes-superieures/>)

→ Nombre de crédits UOttawa exigés par semestre (normal full time load):

- Undergraduate: 15 crédits (5 cours) = 30 ECTS
- Graduate: 9 crédits (3 cours maximum) = 18 ECTS

→ Autres:

- Exigences particulières pour études supérieures:
<http://www.uottawa.ca/etudes-superieures/programmes-admission/admission/exigences-particulieres>
- Attention: le niveau d'études au moment de l'inscription à Ottawa détermine le niveau d'études auquel on peut prétendre durant la mobilité. Aussi, une mobilité envisagée au 1er semestre du Master donnera accès à des cours de niveau Bachelor uniquement (car l'inscription aura été faite en fin de Bachelor). Seule une mobilité à partir du 2ème semestre du Master donnera accès à des cours de niveau Master (inscription ayant lieu en début de Master).
- Attention, les cours choisis doivent faire partie d'un seul et même programme.
- La Faculté d'éducation est fermée aux étudiants de mobilité.
- Les cours de gestion (ADM) ne sont pas ouverts aux échanges. Il n'est possible de les prendre que dans le cadre de l'accord avec l'Ecole de Gestion Telfer (accord séparé de celui d'UOttawa).
- Veuillez vous renseigner sur les restrictions particulières relatives aux cours (<https://international.uottawa.ca/fr/etudier-a-uottawa/etudiant-en-echange/processus>)
- L'adhésion au régime d'assurance maladie universitaire (RAMU) est obligatoire
- Calendrier académique: trimestre d'automne (sept - déc), trimestre d'hiver (janv - avril)
- Le U-Pass n'est pas inclus pour les étudiants en échange.
- Les mobilités de +6mois nécessitent un permis d'études, pour lequel les données biométriques doivent être prises à Lyon (lieu le plus proche de Genève)

(Janv 2024) Attention: suite à de nouvelles restrictions en termes d'immigration (quotas imposés par le gouvernement canadien), les mobilités sur 2 semestres peuvent être réduites à 1 semestre.

Voir Fact Sheet dans les documents consultables en haut à droite.

Langues (établissement)

Langue principale Anglais C1
Langue secondaire Français B2
Niveau (étudiants)

Possibilités d'échange en Europe

Séances speed exchange
Mardi 7 octobre 16h15
Mercredi 8 octobre 12h15
Uni Mail, salle MR060



Destinations Europe

Rechercher les possibilités d'échanges et de collaboration à l'étranger (OUT)

Public concerné

Pays

Localité

Établissement

Cadre d'échange

Domaine d'études

Faculté

Pays	Localité	Établissement	Cadre d'échange	Faculté(s)	Domaine d'études	Bachelor	Master	Doctorat	Enseignants/chercheurs
ITALIE	MILANO	Università degli Studi di Milano	Alliance 4EU+	Droit, FPSE, FTI, GSEM, GSI, Lettres, ...	All subject areas if you find t	Oui	Oui	Non	Non
ITALIE	MILANO	Università Bocconi	Programme ERASMUS	SDS	Public Administration (EMPA)	Non	Oui	Non	Non
ITALIE	PADOVA	Università degli Studi di Padova	Groupe Coimbra	Droit, FPSE, FTI, GSEM, GSI, Lettres, S...		Oui	Oui	Oui	Non
ITALIE	PADOVA	Università degli Studi di Padova	Programme ERASMUS	GSI, SDS	International Relations, Euro...	Oui	Oui	Non	Non
ITALIE	PADOVA	Università degli Studi di Padova	Programme ERASMUS	SDS	Geography	Non	Oui	Oui	Oui
ITALIE	PAVIA	Università degli Studi di Pavia	Programme ERASMUS	SDS,	Communication	Non	Oui	Non	Non
ITALIE	PAVIA	Università degli Studi di Pavia	Programme ERASMUS	GSI, SDS	Political science	Oui	Oui	Non	Non
ITALIE	PAVIA	Università degli Studi di Pavia	Programme ERASMUS	GSI, SDS	International Relations	Oui	Oui	Non	Non
ITALIE	PAVIA	Università degli Studi di Pavia	Programme ERASMUS / Pluri...	Droit, FTI, GSEM, GSI, Lettres, Science...	all disciplines except Medicin...	Oui	Oui	Non	Non
ITALIE	PISA	Scuola Superiore di Studi Universitari	Programme ERASMUS	SDS	Master in Innovation, Huma...	Non	Oui	Non	Non
ITALIE	PISA	Scuola Normale Superiore	Programme ERASMUS / Pluri...	Droit, FPSE, FTI, GSEM, GSI, Lettres, S...	Basic programmes and qualif...	Oui	Oui	Oui	Oui
ITALIE	ROMA	Università Guido Carli (LUISS)	Programme ERASMUS	SDS	Political sciences	Oui	Oui	Non	Non
ITALIE	SIENA	Università degli Studi di Siena	Groupe Coimbra	Droit, FPSE, FTI, GSEM, GSI, Lettres, S...		Oui	Oui	Oui	Non
ITALIE	SIENA	Università degli Studi di Siena	Programme ERASMUS	SDS	Geography	Oui	Oui	Oui	Oui

<https://www.unige.ch/exchange/panorama>

Exemple : Università degli Studi di Padova

Échanges à l'étranger

Institution d'accueil Università degli Studi di Padova
PADOVA
ITALIE

Cadre de l'échange Programme ERASMUS

Faculté(s) SDS

Domaine d'études Geography

Niveau d'échange Échange niveau Bachelor Non

Échange niveau Master Oui

Échange niveau Doctorat Oui

Nombre indicatif de places d'échange 3

Document(s) consultable(s) 1 document

Site de l'institution d'accueil <http://www.unipd.it/>

Conditions générales Pour planifier votre échange (conseils mobilité et orientation pour vos destinations) veuillez contacter Madame Isabelle de Vinck qui vous recevra sur rendez-vous <https://unige-smac.agenda.ch/> ou par e-mail conseilmobilit@unige.ch
Si votre dossier est déjà en traitement: <https://www.unige.ch/exchange/fr/contact/>

Informations concernant les diverses bourses:
<https://www.unige.ch/exchange/bourses-mobilit>

Language requirements (proof needed):
B1 English level, for students attending courses in English
A2 Italian level, for students attending courses in Italian

La matu, lettre d'un professeur qui atteste votre niveau de langues, un certificat qui atteste que vous êtes inscrit à un cours de langue: tout est accepté.

Attention: Le logement est critique à Padoue. N'attendez pas l'acceptation de l'Université partenaire pour commencer vos démarches !

the course catalogue is published here:
<https://didattica.unipd.it/>

Besoin d'une copie du Passeport et si besoin spécifique pour les nominations.

Example semester system:

- First semester:

Classes: 2 October 2023 to 20 January 2024

Winter exam session: 22 January 2024 to 24 February 2024

- Second semester

Classes: 26 February 2024 to 15 June 2024

Summer exam session: 17 June 2024 to 20 July 2024

Extra exam session: 19 August 2024 to 21 September 2024

Exam session reserved to students who will graduate by 14 December 2024: 1 October - 23 November 2024

Voir Fact Sheet dans les documents consultables en haut à droite.

Langues (établissement) Langue principale Italien A2
Langue secondaire Anglais B1
Niveau (étudiants)

4eu+

EUROPEAN
UNIVERSITY
ALLIANCE



UNIVERZITA
KARLOVA



UNIVERSITÄT
HEIDELBERG
ZUKUNFT
SEIT 1386



SORBONNE
UNIVERSITÉ



UNIwersytet
Warszawski



KØBENHAVNS
UNIVERSITET



UNIVERSITÉ
DE GENÈVE



PANTHÉON-ASSAS
UNIVERSITÉ
PARIS




UNIVERSITÀ
DEGLI STUDI
DI MILANO

Nombreuses places
de mobilité

Destinations Europe – Royaume Uni

- ✓ La mobilité reste possible au Royaume Uni
- ✓ L'information pour la bourse SEMP n'est pas connue à ce jour
- ✓ Attention aux procédures de visa pour un séjour de **plus de 6 mois**
<https://study-uk.britishcouncil.org/moving-uk/student-visas>

Destinations en Suisse


UNIVERSITÉ DE GENÈVE

Mobilité académique - liste des destinations

Rechercher les possibilités d'échanges et de collaboration à l'étranger (OUT)

Public concerné
Pays
Localité
Établissement
Cadre d'échange
Domaine d'études
Faculté

Rechercher Réinitialiser

Pays	Localité	Établissement	Cadre d'échange	Faculté(s)	Domaine d'études	Bachelor	Master	Doctorat	Enseignants/chercheurs
SUISSE	BERNE	Universität Bern	Mobilité suisse	Centres et instituts, Droit, FPSE, FTI, G...		Oui	Oui	Oui	Non
SUISSE	FRIBOURG	Université de Fribourg	Mobilité suisse	Centres et instituts, Droit, FPSE, FTI, G...		Oui	Oui	Oui	Non
SUISSE	LAUSANNE	Université de Lausanne	Mobilité suisse	Centres et instituts, Droit, FPSE, FTI, G...		Oui	Oui	Oui	Non
SUISSE	LAUSANNE	EPFL - Ecole Polytechnique Fédérale de...	Mobilité suisse	Centres et instituts, GSEM, GSI, Médec...		Oui	Oui	Oui	Non
SUISSE	LUCERNE	Universität Luzern	Mobilité suisse	Centres et instituts, Droit, FPSE, FTI, G...		Oui	Oui	Oui	Non
SUISSE	LUGANO	Università della Svizzera italiana	Mobilité suisse	Centres et instituts, FTI, GSEM, Lettres...		Oui	Oui	Oui	Non
SUISSE	NEUCHÂTEL	Université de Neuchâtel	Mobilité suisse	Centres et instituts, Droit, FPSE, FTI, G...		Oui	Oui	Oui	Non
SUISSE	SAINT-GALL	Universität St. Gallen	Mobilité suisse	Centres et instituts, Droit, GSEM, GSI, ...		Oui	Oui	Oui	Non
SUISSE	ZUERICH	ETHZ - Eidgenössische Technische Hoc...	Mobilité suisse	Centres et instituts, FPSE, GSEM, Méde...		Oui	Oui	Oui	Non
SUISSE	ZUERICH	Universität Zürich	Mobilité suisse	Centres et instituts, Droit, FPSE, FTI, G...		Oui	Oui	Oui	Non

<https://www.unige.ch/exchange/panorama>

Exemple : Universität St. Gallen

Échanges à l'étranger

Institution d'accueil Universität St. Gallen
SAINT-GALL
SUISSE

Document(s) consultable(s) 1 document
Site de l'institution d'accueil <http://www.unisg.ch>

Cadre de l'échange Mobilité suisse
Faculté(s) Centres et instituts
Droit
GSEM
GSI
SDS

Domaine d'études

Niveau d'échange Échange niveau Bachelor Oui
Échange niveau Master Oui
Échange niveau Doctorat Oui

Nombre indicatif de places d'échange 20

Conditions générales Concernant les aspects, bourses, logements, assurances veuillez cliquer sur le lien ci-dessous.
[bourses, logements, assurances](#)

Pour planifier votre échange vous trouverez les personnes de contact via le lien ci-dessous.
[Contacts mobilité](#)

L'Université de Saint-Gall demande que les étudiants de niveau Master aient déjà effectué un semestre d'études de Master dans leur université d'origine avant de venir à Saint-Gall.

Un Minimum de 16 ECTS est à effectuer à St Gall

Langues (établissement) Langue principale
Langue secondaire
Niveau (étudiants)

Responsable académique

Responsable mobilité

Autre pour de plus amples informations, veuillez consulter [le site de Mobilité](#)

Site de l'institution d'accueil <http://www.unisg.ch>

4 choix de destinations et priorité

- ✓ Choix de quatre destinations maximum
 - FPSE : trois destinations maximum

- ✓ Ordre de priorité à respecter:



- Destinations **monde** : *Accord de collaboration*
- Destinations **européennes** : *Programme ERASMUS, Alliance 4EU+, Programme ERASMUS / plurifacultaire, Groupe Coimbra*
- Destinations **suisses** : *Mobilité suisse*

4 choix de destinations et priorité

REFLECHISSEZ BIEN A VOTRE SELECTION

- ✓ 4 destinations cohérentes avec votre plan d'études

ATTENTION A LA CONCURRENCE

Si vous faites le choix de vous inscrire pour une-des destination-s **MONDE** :

Moyenne académique	Destinations possibles
≥ 5.0 , excellent dossier	Maximum 3 choix MONDE
≥ 4.5 , bon dossier	Maximum 2 choix MONDE
< 4.5	Maximum 1 choix MONDE

Choix des destinations

REFLECHISSEZ BIEN A VOTRE SELECTION

- ✓ Destinations cohérentes avec votre **plan d'études**
- ✓ Vérifiez les **pré-requis** (langues et moyenne académique)
- ✓ Vérifiez le **calendrier académique** à l'étranger (consultez votre conseiller-ère académique s'il y a chevauchement avec les examens de janvier)
- ✓ Estimez un **budget** global
- ✓ Informez-vous sur la **situation** sécuritaire et sanitaire et politique des destinations choisies

<https://www.unige.ch/exchange/fr/mobilite/mobilite-out/politique-en-matiere-de-sejour-etranger/>

Rapports de séjour

Appuyez-vous sur l'expérience des étudiant-es parti-es en mobilité avant vous et consultez leurs **rapports de séjour**

Disponibles en ligne
à la population UNIGE



Conseiller-ères académiques

Faculté	Conseiller-ère académique	Contact
Droit	Younna Colin-Osta Bita Bertossa	Conseilleres-droit@unige.ch
FPSE	Vera Kotte	Vera.Kotte@unige.ch
FTI	Olivier Demissy-Cazeilles	Olivier.Demissy@unige.ch
GSEM	Margaux Biermé	Mobility-gsem@unige.ch
GSI	Maud Preher	Maud.Preher@unige.ch
Lettres	Nicolas Fornerod	Mobilite-lettres@unige.ch
Sciences	Xavier Chillier	Conseiller-etudes-sciences@unige.ch
Sciences – Biologie	Audrey Bellier	Audrey.Bellier@unige.ch
SDS	Vanessa Rousseaux	Mobilite-etu-sds@unige.ch
SDS – Dév. Terr. + ISE	Nicole Efrancey-Dao	Nicole.Efrancey@unige.ch

Inscription

Pour un départ en automne 2026 et/ou printemps 2027

1. Inscriptions en ligne dès **lundi 13 octobre 2025**
<https://wwi.unige.ch/cursus/mobilite/DemandeOut/home>
(Firefox ou Google Chrome)

Inscription

Tutoriel à disposition

<https://www.unige.ch/exchange/fr/mobilite/mobilite-out/etudiants/sinscrire/>

Etudiants

S'informer

S'inscrire

Séjour mobilité

Bourses Mobilité

Stagiaires

Collaborateurs

Politique en matière de séjour à l'étranger

Intl@home

S'inscrire

Votre procédure d'inscription en 7 étapes

1. Choix des destinations >
2. Validation académique >
3. Délais >
4. Demande de place d'échange >

Contact

Responsables par programme

Enregistrez en ligne votre demande de place d'échange : disponible dès lundi 13.10.25

Le formulaire peut être rempli en plusieurs fois, ne le validez qu'une fois qu'il est complet et correct.

Tutoriel pour l'inscription

Remise du dossier imprimé, en personne, avec ses annexes, au Service de la mobilité académique, bureau 132, Uni Dufour, entre 10h00 et 12h30

Dernier délai jeudi 27 novembre à 12h30

Inscription

Pour un départ en automne 2026 et/ou printemps 2027

2. Dépôt du dossier papier, dernier délai **jeudi 27 novembre 2025 à 12h30**

Prenez le temps de faire votre dossier, pas de premier arrivé, premier servi !

Mais n'attendez pas la dernière minute si vous voulez faire vérifier votre dossier.

SEMAINE INTERNATIONALE DE LA **MOBILITÉ ACADÉMIQUE**



**UNIVERSITÉ
DE GENÈVE**
SERVICE DE LA MOBILITÉ
ACADÉMIQUE

Demande de participation à un séjour d'échange
2026-2027

Données personnelles

Prénom et Nom:
Date de naissance:
Sexe :
Nationalité:
E-mail:
Téléphone:
E-mail privé:

Etudes à l'Université de Genève

Numéro SIUS:
Faculté / Institut / Ecole:
Discipline:
Niveau d'études actuel:
Niveau d'études durant l'échange:
Degré durant l'échange:
Crédits obtenus dans le cursus
Conseiller-ère académique:

Connaissances linguistiques

Langue	Années	Niveau	Diplôme/Certificat	Date
italien	langue maternelle			
français	7	B2		
allemand	13	B2		
anglais	7	C1	Toefl 93 out of 120	08.11.2022

Destination-s souhaitée-s

1 - University of California - CALIFORNIA - ETATS-UNIS Accord de collaboration Centres et instituts, FPSE, GSEM, Lettres, SDS, Sciences, Théologie Anglais C1 Bachelor: Oui	Printemps
2 - Boston University - BOSTON, MA - ETATS-UNIS Accord de collaboration Centres et instituts, FPSE, FTI, GSEM, GSI, Lettres, SDS, Sciences, Théologie Anglais C1 Bachelor: Oui	Printemps
3 - McGill University - MONTREAL - CANADA Accord de collaboration Centres et instituts, FPSE, FTI, GSEM, GSI, Lettres, SDS, Sciences, Théologie Anglais, C1 Bachelor: Oui	Printemps
4 - Rijksuniversiteit Groningen - GRONINGEN - PAYS-BAS Programme ERASMUS / Plurifaculaire (All disciplines except Law, Economics&Business, FPSE, FTI, GSI, Lettres, SDS, Sciences, Théologie English B2 Bachelor / C1 Master Bachelor: Oui	Printemps

Merci de joindre
une photo



**UNIVERSITÉ
DE GENÈVE**
SERVICE DE LA MOBILITÉ
ACADÉMIQUE

Demande de participation à un séjour d'échange
2025-2026

Coordonnées bancaires ou postales

☒ J'ai pris bonne note que la bourse sera versée uniquement sur un compte bancaire ou postal suisse dont je suis le titulaire, uniquement si j'y ai droit.
IBAN: Code BIC:
Comment avez-vous pris connaissance de cette possibilité d'échange?

Aménagements

Je bénéficie d'un aménagement spécifique à l'Université de Genève, j'ai reçu une décision positive du Pôle Santé de l'UNIGE concernant des aménagements d'examen et d'études, et je souhaiterais pouvoir en bénéficier également lors de mon échange : Non

Personne de contact en cas d'urgence

Nom: Numéro de
Prénom: Numéro de téléphone
Lien: Adresse e-mail:

☒ Je suis conscient-e de la situation sécuritaire volatile de certaines destinations. J'ai pris connaissance et m'engage à respecter la Politique de l'Université de Genève en matière de séjour à l'étranger.
☒ Je suis conscient-e des risques inhérents à mon séjour et les accepte expressément et irrévocablement.

Assurance

☒ Je suis conscient-e qu'une assurance couvrant le vol ou la perte de bagages, l'annulation de vol et la responsabilité civile à l'étranger est vivement conseillée.
☒ Je confirme être conscient-e que je devrai être au bénéfice d'une assurance couvrant les frais occasionnés par la maladie et l'accident pendant mon séjour à l'étranger ainsi que les frais de rapatriement. Une attestation devra être transmise à l'Université de Genève avant mon départ. En cas de problème, tous les frais sanitaires ainsi que les frais de rapatriement seront à ma charge.

Assurance maladie/accident

Compagnie : Numéro de police ou numéro d'assuré:

Assurance rapatriement

Compagnie : Numéro de police ou numéro d'assuré:

Remarques

Documents à remettre en personne au bureau U132 :

- Les documents générés automatiquement :
 - Formulaire de demande de participation à un séjour d'échange dûment imprimé et signé ;
 - Plan d'études provisoire (learning agreement for studies). Veuillez vous reporter aux instructions publiées sur le site de votre Faculté/Institut pour savoir s'il est nécessaire de vérifier le plan d'études avant de remettre votre dossier.
- Si nécessaire, preuve de niveau de langues pour les destinations non-francophones.
- Tous vos relevés de notes universitaires.
- Uniquement étudiants SdS, GSEM et GSI: un descriptif des cours
- CV
- Une lettre de motivation générale incluant les quatre destinations de votre choix
- Une copie de la page de votre passeport avec vos informations personnelles. Pour l'Union Européenne et la Suisse, une copie de votre carte d'identité est suffisante.

Les documents ci-dessus doivent être remis sans trombones ni agrafes.

L'Université de Genève décline toute responsabilité en cas d'accident, de maladie ou de tout autre dommage que pourrait subir l'étudiant-e lors de son séjour en mobilité. En particulier, elle ne prend pas en charge les éventuels frais qui pourraient en résulter (hospitalisation, rapatriement, etc).

- ☒ J'ai pris connaissance de l'intégralité des informations fournies par le site du Service de la mobilité académique.
- ☒ Je confirme avoir pris connaissance des critères d'éligibilité pour une bourse de mobilité SEMP (ex-Erasmus) qui ne me permet pas de toucher plus de 12 mois de bourse par niveau d'étude (bachelor, master, doctorat).
- ☒ Je m'engage à fournir tous les documents qui me seront demandés (par exemple le plan d'études signé, un rapport de fin de séjour...).
- ☒ En tant qu'étudiant-e de l'Université de Genève, je reconnais les valeurs et principes prônés par cette institution, notamment par le biais de sa Charte d'éthique et de déontologie et, à ce titre, veille à véhiculer ses valeurs et principes et à avoir un comportement bienveillant et respectueux lors de mon séjour de mobilité.
- ☒ J'ai vérifié que le passeport ou la carte d'identité que j'utiliserai pour partir en mobilité a une durée de validité compatible avec les exigences du lieu de séjour et, dans tous les cas, est valable durant toute la durée de la mobilité.
- ☒ Je déclare que le choix de ce séjour de mobilité est ma propre décision, libre de toute contrainte.
- ☒ Je m'engage avoir informé l'Université de Genève de toute information susceptible de pouvoir influencer sur la bonne réalisation de mon séjour.
- ☒ Je déclare avoir répondu avec véacité à toutes les informations demandées dans le présent formulaire et m'engage à informer l'Université de Genève de tout changement lié aux informations données.
- ☒ Je suis rendu-e attentif-ve au fait qu'en déposant une demande de mobilité, mes données personnelles nécessaires à mettre en œuvre cette mobilité seront communiquées et traitées par l'université d'accueil. J'autorise expressément l'Université de Genève à communiquer ces données à cette université d'accueil ou à l'organisme en charge du traitement des dossiers pour l'université d'accueil.

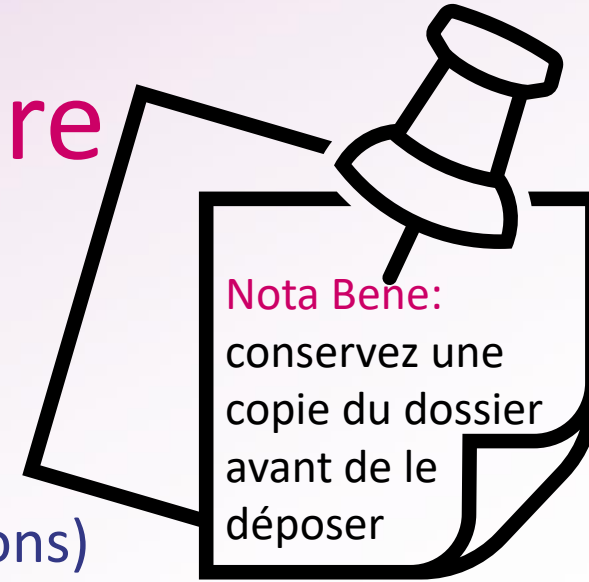
Student's signature :

Date :



Dossier et annexes à remettre

1. Formulaire d'inscription en ligne **imprimé et signé**
2. CV
3. Lettre de motivation (une seule pour toutes les destinations)
4. Copie des relevés de notes de Maturité ou Bac
5. Copie de tous vos relevés de notes universitaires
6. Preuve de niveau de langue
7. A vérifier avec la faculté : descriptifs des cours et/ou plan de cours facultaires
8. Copie du passeport pour monde et UK / pour Europe, ID suffisant



Dépôt du dossier

Remise **en personne** du dossier **imprimé**, avec ses annexes,
au Service de la mobilité académique, Uni Dufour, Point vie de campus,
tous les jours entre 10h00 et 12h30

dernier délai jeudi 27 novembre 2025 à 12h30
les dossiers déposés après cette échéance ne seront
pas pris en considération

Si vous avez uniquement des destinations en Suisse, délai :

- > Le 23 février 2026 pour un séjour au semestre d'automne suivant
- > Le 23 septembre 2026 pour un séjour au semestre de printemps suivant

Confirmation de votre place d'échange

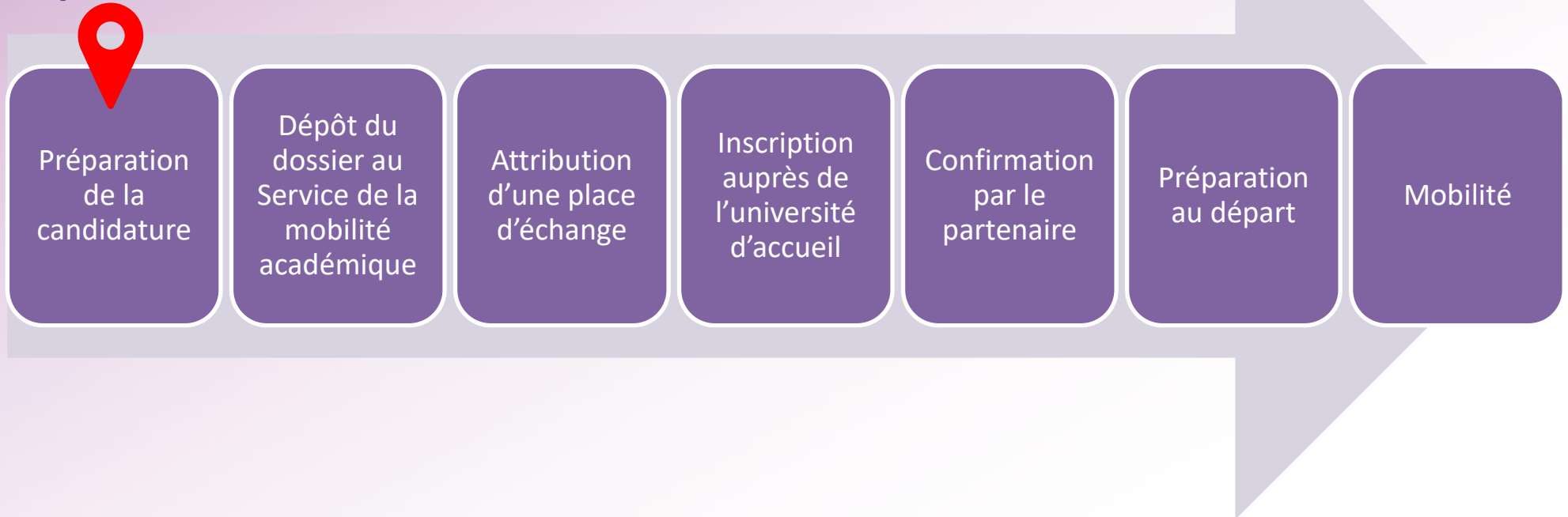
Dans un **premier** temps: ***confirmation d'attribution par l'UNIGE***

- pour les accords **MONDE** : Janvier 2026
Responsable : Virginie Flak
- pour les accords **EUROPE** : Février-mars 2026
Responsable : Tanya Schaetzle Orantes
- pour les accords **SUISSE** : au plus tard avril 2026
Responsable : Marisol Pedrosa

Dans un **second** temps : ***admission auprès de l'université partenaire***

- Demande de constitution du dossier définitif
- Confirmation définitive par l'université partenaire

Votre parcours



Remarques importantes

- Une fois la place attribuée par l'UNIGE, il n'y a plus de changement possible sauf s'il y a **annulation par le partenaire**.
- Dans ce cas, vous serez redirigé-e sur l'un de vos autres choix, à condition qu'il reste de la place et que les délais de nomination ne soient pas encore dépassés

Critères de sélection

- ✓ Notes
- ✓ C.V.
- ✓ Lettre de motivation
- ✓ Preuve d'un niveau de langue suffisant
- ✓ Plan de cours cohérent



Niveau de langue

Niveau de langue demandé

Échanges à l'étranger

Institution d'accueil University of Toronto - Faculty of Arts and Sciences
TORONTO
CANADA

Cadre de l'échange Accord de collaboration

Faculté(s) Centres et instituts

Droit
FPSE
FTI
GSEM
GSI
Lettres
Sciences
SDS

Domaine d'études Campus Mississauga ou Scarborough

Niveau d'échange Échange niveau Bachelor Oui
Échange niveau Master Oui
Échange niveau Doctorat Oui

Nombre indicatif de places d'échange 6

Document(s) consultable(s) Aucun document

Site de l'institution d'accueil <http://www.utoronto.ca/>

Prévoyez de joindre
une preuve de
niveau de langue
au moment du
dépôt du dossier

Conditions générales 1. Pour la demande de place d'échange interne à l'UNIGE, voir la marche à suivre et la liste des documents à fournir sous <https://www.unige.ch/exchange/fr/mobilite/>

2. Exigences (sans exception):

Langues:
ANGLAIS

Niveau "Undergraduate":

- TOEFL IBT: minimum 89 total, dont 22 à l'écrit et l'oral.
- IELTS Academic: score minimum total 6.5, avec aucun "band" sous 6.0

Niveau "Graduate" (Ma or PhD):

- TOEFL IBT: minimum 93 total + 22 écriture et oral
- IELTS Academic: score minimum total 7, avec aucun "band" sous 6.5

Faculté de Droit :

- TOEFL IBT: minimum 100 total + 25 en lecture et écriture
- IELTS Academic: minimum total de 7.0 "band" mais rien en dessous de 6.5 (+ superb language ability)
- Duolingo English Test: minimum overall score of 120 (with no sub-score below 120 for the Faculty of Law)

-TOEFL and IELTS Academic test scores are valid for two years from the date the test was taken. Test scores must be valid at the time of the University of Toronto's exchange application deadline (graduate: March 4th, undergraduate: April 1st)

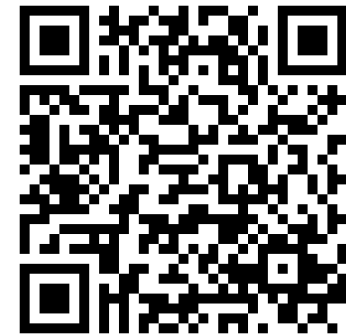
Informations détaillées et à jour concernant le niveau de langue exigé: <https://inboundvisiting.utoronto.ca/inbound-exchange/english-requirements/>

Examen d'anglais - IELTS

Examens IELTS organisés en partenariat *CEL-Cambridge English Languages Geneva*:

- **Dates:** 3, 4 et 6 novembre 2025 (sessions le matin et l'après-midi)
- **Inscriptions :** jusqu'au 26 octobre 2025
- **Résultats :** disponibles sous 5 jours
- **Tarif:** CHF 420.- payables en ligne au moment de l'inscription

Vous pouvez également vous inscrire à l'une des sessions publiques partout en Suisse.



Informations & inscription

<https://mdl.unige.ch/fr/examens/tests-et-examens/anglais-ielts>

Examen d'anglais – Cambridge B2-C1

Examens Cambridge organisés en partenariat *CEL-Cambridge English Languages Geneva*:

- **Dates:** 7 novembre 2025
- **Inscriptions :** jusqu'au 26 octobre 2025
- **Tarif:** CHF 410 (B2 First) et CHF 420 (C1 Advanced)

Vous pouvez également vous inscrire à l'une des sessions publiques partout en Suisse.



Informations & inscription

<https://mdl.unige.ch/fr/examens/tests-et-examens/anglais-cambridge/>

Examen d'anglais MOB OUT – B2/C1

Examen à l'UNIGE organisé par la Maison des Langues selon les standards du CECRL :

- **Dates:**
 - Partie écrite le 3 novembre 2025 (14h-17h)
 - Partie orale les 5 et 7 novembre 2025 selon horaires individuels
- **Inscriptions :** jusqu'au 19 octobre 2025
- **Tarif:** CHF 150.-
- **Résultats :** disponibles sous 2 semaines



Informations & inscription

<https://mdl.unige.ch/fr/examens/tests-et-examens/anglais-mobilite-out1/>

Examen d'espagnol MOB OUT – B2/C1

Examen à l'UNIGE organisé par la Maison des Langues selon les standards du CECRL :

- **Dates:**
 - Partie écrite le 4 novembre 2025 (14h-17h)
 - Partie orale le 6 novembre 2025 selon horaires individuels
- **Inscriptions :** jusqu'au 19 octobre 2025
- **Tarif:** CHF 150.-
- **Résultats :** disponibles sous 2 semaines



Informations & inscription

<https://mdl.unige.ch/fr/examens/tests-et-examens/espagnolmobout/>

CONTACT

Uni Pignon, bureau 612 (6^{ème} étage)
42, Bd du Pont d'Arve, CH-1211 Genève 4

Téléphone: **022 379 74 34**

E-mail: mdl@unige.ch

Site web: mdl.unige.ch

Horaires d'ouverture :

Mardi, Jeudi et Vendredi de 9h30 à 12h30

Mercredi de 14h à 17h



Finances

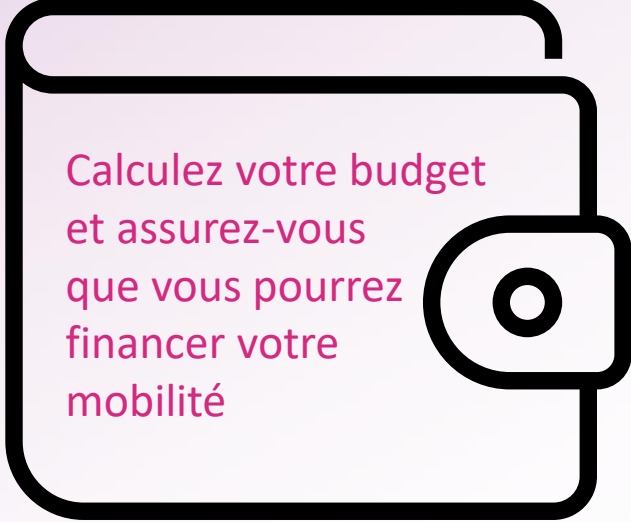
Taxes universitaires

- ✓ Exemption des taxes universitaires à l'étranger
- ✓ Taxes fixes UNIGE de 65 CHF

Budget

Prévoir :

- transport
- logement
- coût de la vie sur place
- visa
- assurances...



Calculez votre budget
et assurez-vous
que vous pourrez
financer votre
mobilité

Bourses du service de la Mobilité académique

Europe, forfait pour la bourse SEMP :

Durée des cours	Forfait
2 à 3 mois (petit forfait)	1'330 CHF
> 3 mois (forfait normal)	1'900 CHF
> 7 mois (forfait annuel)	3'800 CHF

! Nationalité française + résidence habituelle en France + mobilité en France => pas de bourse !

Voyage éco-responsable, forfait 100 CHF

Suisse : bourse de 1'000 CHF /semestre (changement de région linguistique)

Critères

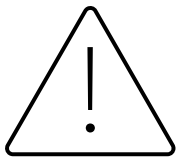
- Première formation Bachelor ou Master
- Pour les étudiants-es dépendants-es et ceux de moins de 25 ans, le revenu annuel du groupe familial ne doit pas dépasser le barème figurant dans la directive
- Avoir travaillé au moins 4 mois durant l'année précédant la mobilité
- Possédez les économies nécessaires pour couvrir 30% du voyage selon nos calculs

Détails sur la bourse

- Le montant de la bourse est le 70% du besoin mensuel selon nos calculs
- 50% des frais liés au voyage durant les mois de l'échange peuvent vous être accordés en supplément (transport, visa, vaccins, etc.)
- La durée: 2 à 10 mois
- Une seule bourse mobilité par diplôme visé

Délai de dépôt

- Au plus tôt 4 mois et au plus tard, 1 mois avant le début de votre mobilité
- Entre le 1^{er} août et le 31 mai sur notre site internet



Si votre mobilité commence entre le **30 juin et le 31 août**, vous ne pourrez pas respecter le délai et devrez informer le secrétariat par e-mail à aides-financieres@unige.ch et déposer la demande en ligne entre le **1^{er} et le 15 août**

AIDE COMPLEMENTAIRE MOBILITE

Service des aides financières



Aide Complémentaire
Mobilité



Directive

La Fondation Boninchi met chaque année au concours plusieurs bourses destinées à favoriser l'accomplissement de **séjours académiques** d'un ou deux semestres à l'étranger.

Elles s'adressent à des étudiants, de **nationalité suisse**, qui ont **besoin** d'un soutien financier, et restent immatriculés à l'UNIGE pour revenir y terminer leur cursus.

Les candidats doivent avoir effectué **deux années réussies** à l'Université de Genève au minimum au moment du départ en mobilité.

Deux délais de dépôt de dossiers de candidatures:

- jusqu'au **31 mars** pour une décision en juin
- jusqu'au **31 août** pour une décision en novembre

Pas d'automatisme de bourse

Pas de candidature hors délai

- la décision de la fondation doit être effective avant le départ
- Informations détaillées:
<https://www.ernestboninchi.ch/etudiants>



UNIVERSITÉ
DE GENÈVE

SERVICE SANTÉ
ÉTUDIANT-ES

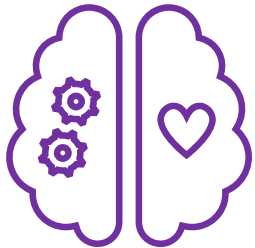
SANTÉ, Psychologie & Besoins Particuliers

Mobilité OUT



Service psychologique

Anxieux de votre état psychologique ?



**Un suivi psy peut être
organisé à l'étranger
par l'Université hôte**

Aucune thérapie ne peut-être
effectuée à distance par
l'équipe du Centre de Conseil
Psychologique
du Service Santé Etudiant-es
de l'UNIGE

AVERTIR

(Lors de l'inscription)

**l'équipe de la Mobilité
Académique**

Besoins Particuliers

Etes-vous inquiet pour votre santé ?



Si besoin
d'aménagements
spécifiques
au sein de
l'Université hôte

AVERTIR

(LORS DE VOTRE INSCRIPTION)

l'équipe de la Mobilité
Académique

Une assurance RAPATRIEMENT, ACCIDENT, HOSPITALISATION

est exigée pour tous les étudiants (ex: TCS ou REGA)

Pour valider votre inscription en ligne, vous devrez vous **engager** à avoir une assurance rapatriement avant de partir en échange

A vérifier impérativement avec votre assurance:

- Votre couverture à l'étranger
- Si l'assurance rapatriement est incluse

Attention, un rapatriement en Suisse est possible uniquement si vous y conservez une adresse officielle.

Vérifiez également les exigences des pays et institutions hôtes

Et maintenant

Dans le hall d'Uni Mail

- Stands d'information jusqu'à 16h30
- Vidéos de promotion de partenaires

Speed Exchange

- **Europe**
 - Mardi 7 octobre, 16h15, MR060
 - Mercredi 8 octobre, 12h15, MR060
- **Asie**
Mercredi 8 octobre, 16h15, MR070
- **Afrique, Amérique Latine, Moyen Orient**
Jeudi 9 octobre, 12h15, MR070
- **Amérique du Nord et Australie**
Jeudi 9 octobre, 16h15, MR060



Séances facultaires

Date	Faculté/Discipline	Horaire/Salle
Jeudi 2 octobre	GSEM (bachelors)	12h15, Uni Mail, MR280
Lundi 6 octobre	DROIT	12h15, Uni Mail, MR030
Lundi 6 octobre	GSI (MA en area studies : MAEE, MAEAC, MAMO et MAFR)	08h15, Uni Mail MR060
Mercredi 8 octobre	FPSE	08h15, Uni Mail, MR070
Mercredi 8 octobre	FTI	09h15, Uni Mail, M2193
Mercredi 8 octobre	GSI (BARI)	10h15, Sciences III, 1S081
Jeudi 9 octobre	GSI (MsGH)	10h15, Uni Mail M4050
Jeudi 9 octobre	GSI (MAGS)	16h15, Uni Mail, M3020
Jeudi 9 octobre	SdS	16h15, Uni Mail, MS130
Jeudi 23 octobre	SdS (MIHDS)	12h15, SDG Solution Space, Campus Biotech

Ateliers sur inscription

- Mardi 7 octobre à 14h15, atelier donné par Julia Pion:
«Mobilité académique: enrichir ses *compétences*, élargir ses horizons»
- Mercredi 8 octobre à 14h15, atelier donné par Carolina Ugarte:
«La communication *interculturelle*: une compétence clé pour ton CV!»
- Jeudi 9 octobre à 14h15, atelier donné par Gaëlle Augé-Freytag:
«De l'inconfort à la *confiance*. Cultiver l'agilité en mobilité internationale»

Rapports de séjour

Appuyez-vous sur l'expérience des étudiant-es parti-es en mobilité avant vous et consultez leurs **rapports de séjour**

Disponibles en ligne
à la population UNIGE



Orientation Mobilité

Isabelle de Vinck

Service de la Mobilité Académique

bureau 129, Uni Dufour, 1^{er} étage



Réception sur rdv : <https://unige-smac.agenda.ch/>

Tous les jours sauf le mercredi

conseilmobilite@unige.ch

Tél. +41 22 379 80 86

Merci de votre attention
et bonne préparation de
dossier !