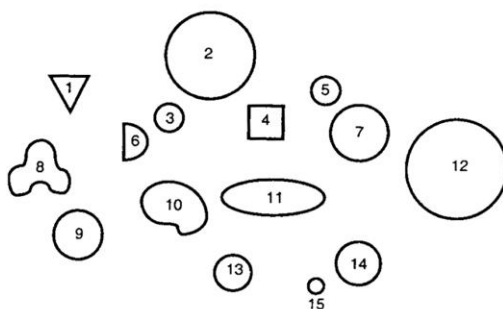
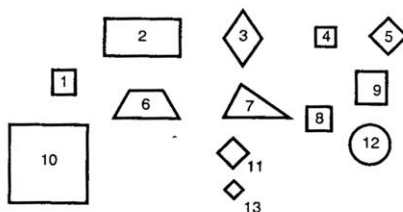


## Annexe 1. Les quatre tests proposés aux enfants par Clements et al. (1999).

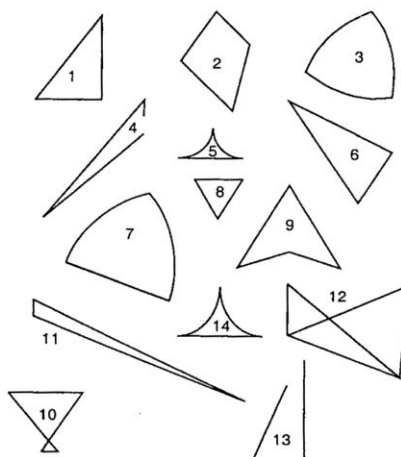
1. Student marks circles (Razel & Eylon, 1991).



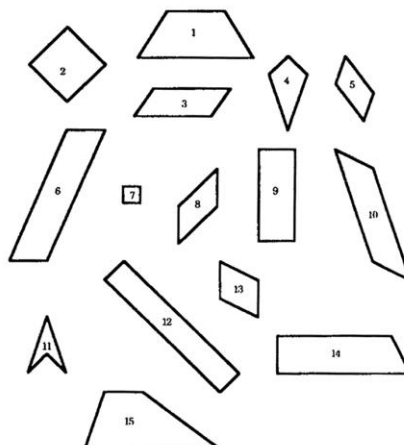
2. Student marks squares (Razel & Eylon, 1991).



3. Student marks triangles (Burger & Shaughnessy, 1986; Clements & Battista, 1992a).



4. Student marks rectangles (Burger & Shaughnessy, 1986; Clements & Battista, 1992a).

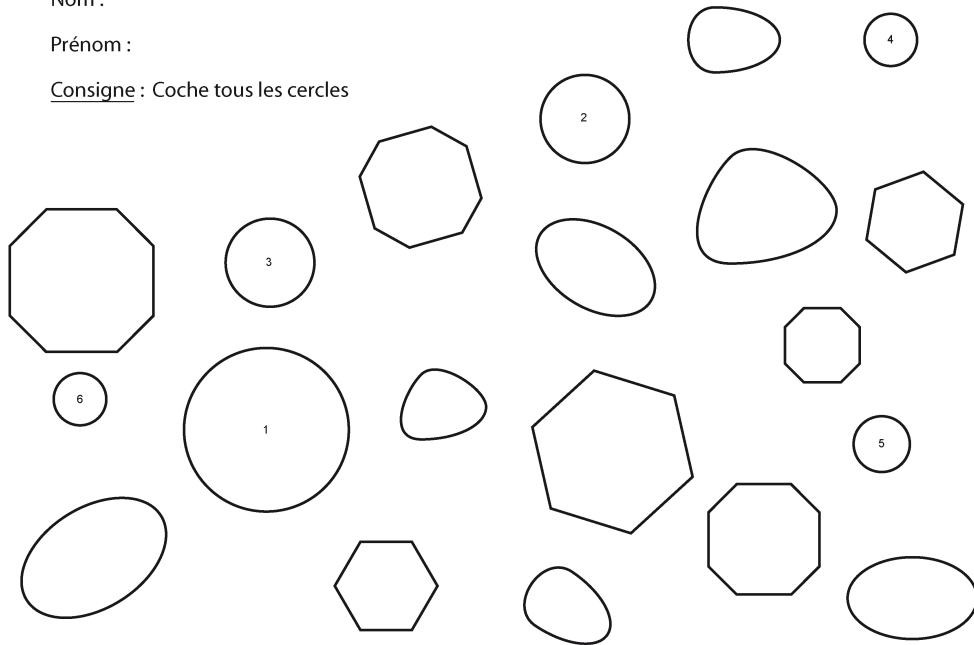


## Annexe 2a. Les deux tests (cercle et carré) proposés aux enfants par Pinet & Gentaz

Nom :

Prénom :

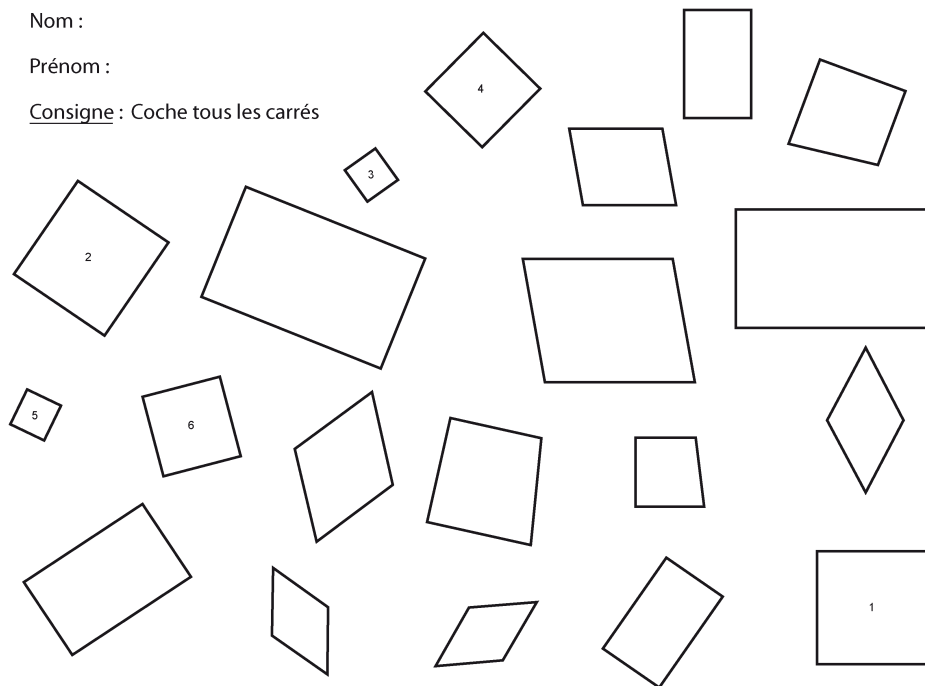
Consigne : Coche tous les cercles



Nom :

Prénom :

Consigne : Coche tous les carrés

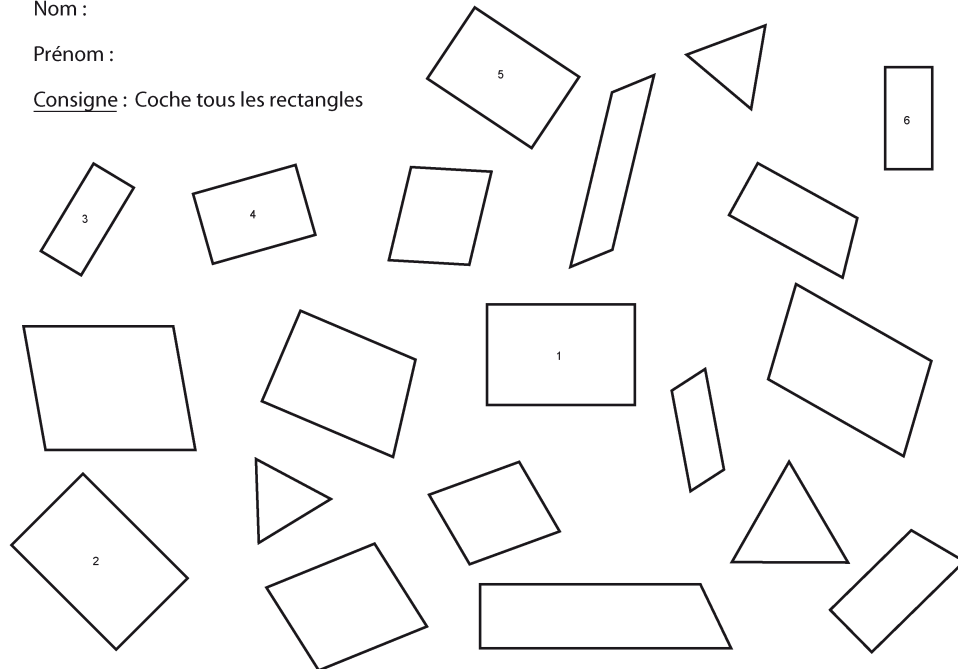


**Annexe 2b. Les deux tests (rectangle et triangle) proposés aux enfants par Pinet & Gentaz**

Nom :

Prénom :

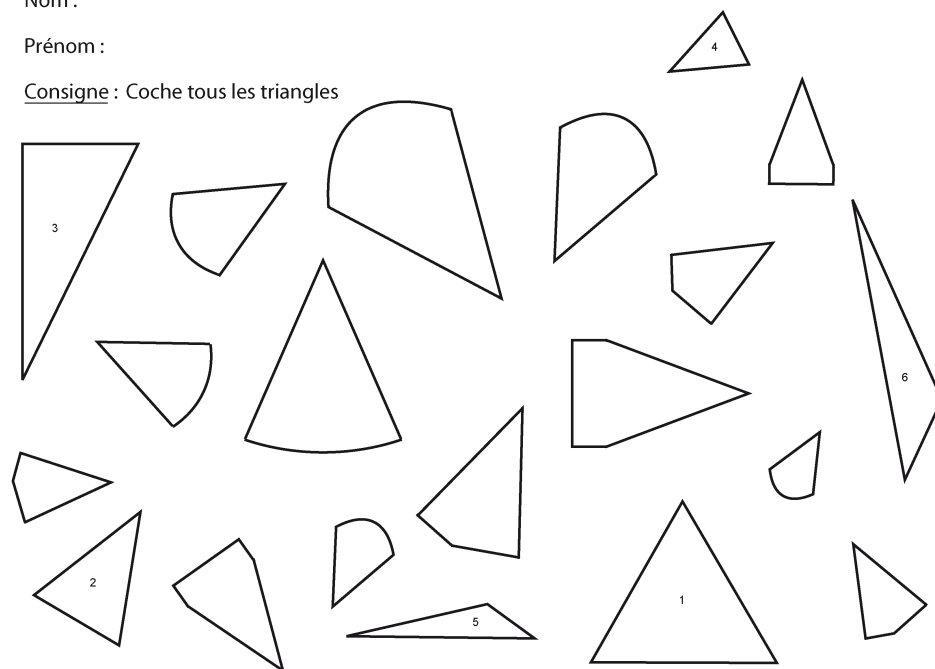
Consigne : Coche tous les rectangles



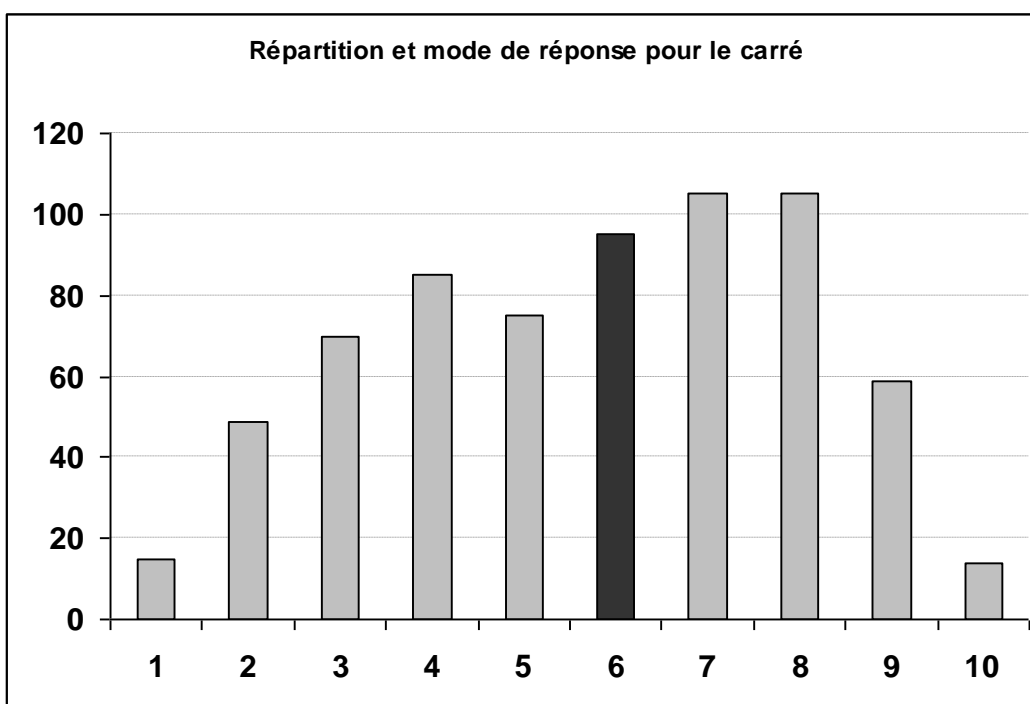
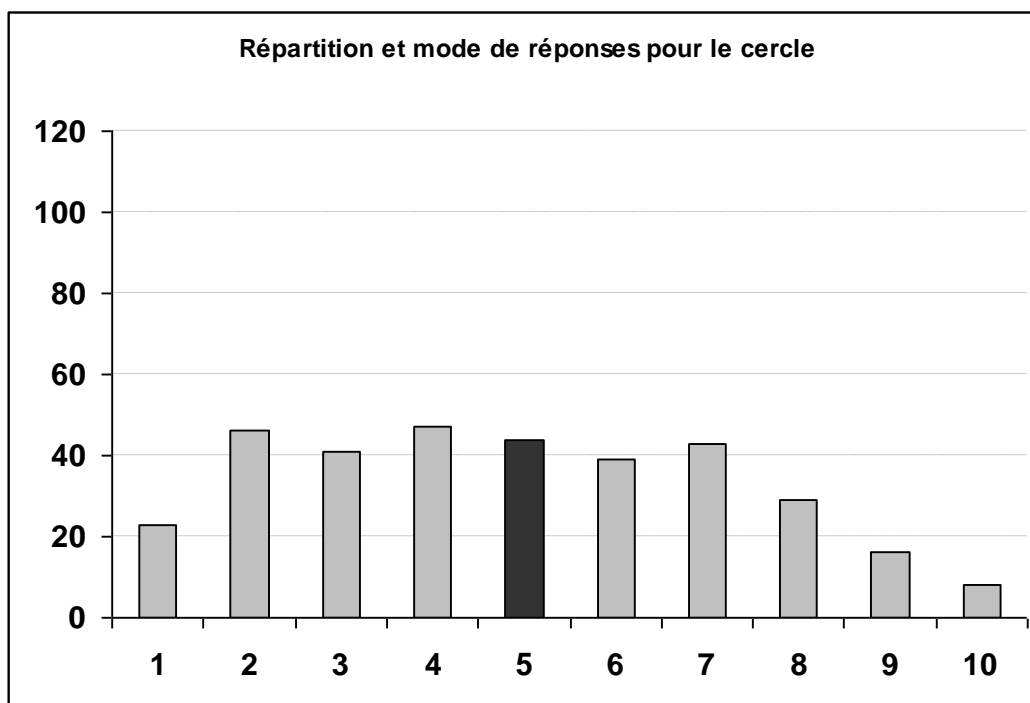
Nom :

Prénom :

Consigne : Coche tous les triangles



**Annexe 3a. Estimations cumulées du degré de similarité perceptive entre les figures cibles et les figures distractrices données par des adultes pour le cercle et le carré. Notes : échelle de 1 (très peu ressemblant) à 10 (très ressemblant) par pas de 1 ; la réponse médiane est indiquée en noire**



**Annexe 3b. Estimations cumulées du degré de similarité perceptive entre les figures cibles et les figures distractrices données par des adultes pour le rectangle et le triangle. Notes : échelle de 1 (très peu ressemblant) à 10 (très ressemblant) par pas de 1 ; la réponse médiane est indiquée en noire.**

