

2020-2021

PLANNING DES COURS DE 1<sup>ER</sup> CYCLE  
**Section des SCIENCES DE L'ÉDUCATION**

FACULTÉ DE PSYCHOLOGIE  
ET DES SCIENCES DE L'ÉDUCATION



UNIVERSITÉ  
DE GENÈVE

## **Conseillère aux études**

**Aline Meyer**

Bureau 3124 (Uni Mail, 3<sup>ème</sup> étage)

Permanences sans rendez-vous :  
lundi 13h30-15h30 - mercredi 10h-12h

## **Secrétariat des étudiants**

**Bouchaib Belkouch (A-J)**

**Patricia Darre (K-Z)**

Bureau 3109 (Uni Mail, 3<sup>ème</sup> étage)

Réception :  
lundi et jeudi 9h30 - 12h00  
mardi et mercredi 9h30 - 12h00 / 13h45 - 16h15

## **Une question ?**

Pensez à consulter l'Espace Étudiants de la FPSE !  
[www.unige.ch/fapse/etudiants/](http://www.unige.ch/fapse/etudiants/)

## Plan d'études du premier cycle

Domaine I : 24 crédits (4 UF\*)



Domaine II : 24 crédits (4 UF)



Domaine I ou II ou psychologie :  
6 crédits (+ 1 UF)



UF de terrain hors domaine : 3 crédits

SITS : 3 crédits (printemps, sur inscription et répartition)

\*UF = unité de formation

# LUNDI

horaire	salle	cours
8h	<b>U600</b>	74112 AUTOMNE UNIQUEMENT Epistémologie et introduction à la démarche scientifique <i>M. Ratcliff</i>
9h	<b>U300</b>	742003 Les systèmes de formation et leurs contextes. Enjeux politiques et économiques des systèmes éducatifs <i>M. Voirol-Rubido</i>
10h	<b>U300</b>	742002 Didactique(s) : introduction <i>J.-L. Dorier (A) / C. Ronveaux (P)</i>
11h		
12h	<b>MR040</b>	742121 AUTOMNE UNIQUEMENT Observation et analyse des terrains de la formation des adultes <i>C. Mornata</i>
13h		
14h	<b>U300</b>	742004 Introduction à l'enseignement spécialisé et à l'éducation spéciale <i>M. Hessels / C. Chatenoud / C. Delorme</i>
15h		
16h	<b>salles transmises selon les groupes</b>	742120 Observation et analyse des terrains éducatifs et scolaires*
17h		
18h		*le séminaire est offert parfois jusqu'à 18h, parfois jusqu'à 19h
19h		
20h		

# MARDI

horaire	salle	cours	
8h	<b>MR290</b>	742061	Psychologie du développement et apprentissage en situation scolaire <i>E. Sander</i>
9h			
10h	<b>U300 (A)</b> <b>MR380 (P)</b>	742064	Dimensions interculturelles et internationales de l'éducation <i>A. Akkari / NN</i>
11h	<b>U600 (A)</b> <b>MR080 (P)</b>	71105	Motivation et apprentissage <i>G. Gendolla</i>
12h	<b>MR280 (A)</b> <b>MR290 (P)</b>	742007	Evaluation et régulation des apprentissages dans les systèmes d'enseignement <i>L. Mottier Lopez</i>
13h			
14h	<b>MR290</b>	742066	Approches historiques de l'éducation. Construction d'une école pour la démocratie : défis et controverses <i>J. Droux / R. Hofstetter / V. Rouiller</i>
15h			
16h	<b>MS150</b>	742060	Introduction à la sociologie de l'éducation <i>J.-P. Payet / D. Rufin</i>
17h			
18h			PRINTEMPS : SITS
19h			
20h			

# MERCREDI

horaire	salle	cours	
8h	<b>B106 (A)</b> <b>MR380 (P)</b>	742006	Dimensions relationnelles et affectives de l'éducation et de la formation <i>N. Changkakoti</i>
9h			
10h			
11h	<b>MR290 (A)</b> <b>MS150 (P)</b>	742001	Processus de formation et d'apprentissage : le champ de l'éducation des adultes <i>N. Muller Mirza / N. Delobbe</i>
12h			
13h	<b>MR070</b>	742067	L'analyse des politiques éducatives contemporaines : acteurs, contextes, débats <i>G. Felouzis</i>
14h			
15h	<b>MR080</b>	742062	Introduction aux sciences du langage et de la communication <i>E. Bulea Bronckart</i>
16h			
17h	<b>MS150</b>	742000	Processus de formation et d'apprentissage : métier d'enseignant et évolutions de l'école <i>O. Maulini</i>
18h	<b>MR380</b>	71120	AUTOMNE UNIQUEMENT Introduction à la psychologie sociale <i>A. Quiamzade</i>
19h			PRINTEMPS : SITS
20h			

# JEUDI

horaire	salle	cours
8h		
9h		
10h	<b>U300</b>	71133 Psychologie de l'émotion <i>D. Sander</i>
11h		PRINTEMPS : SITS
12h	<b>U600</b>	74112 AUTOMNE UNIQUEMENT Epistémologie et introduction à la démarche scientifique <i>M. Ratcliff</i>
13h		
14h		
15h		
16h		
17h		
18h		
19h		
20h		

# VENDREDI

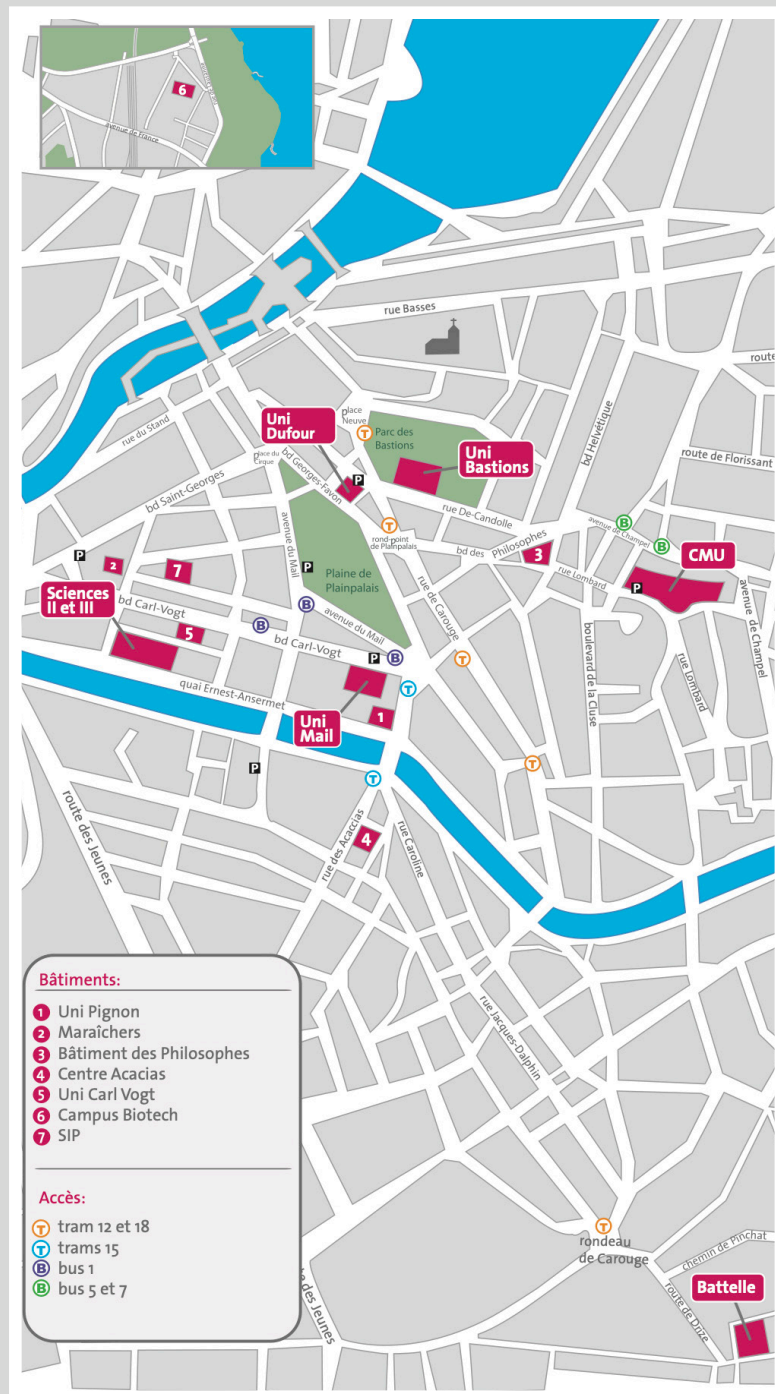
horaire	salle	cours
8h	<b>MRo8o</b>	71121 Introduction à la psychologie cognitive <i>D. Kerzel</i>
9h		
10h		
11h		
12h	<b>A3oo</b>	71120 AUTOMNE UNIQUEMENT Introduction à la psychologie sociale <i>A. Quiamzade</i>
13h		
14h		
15h		
16h		
17h		
18h		
19h		
20h		



Vous êtes empêchés de vous rendre à l'Université la première semaine de cours ?

Vous trouverez ci-dessous les liens vous permettant de suivre la première semaine de cours à distance. Chaque enseignant-e vous présentera ensuite ses modalités de travail.

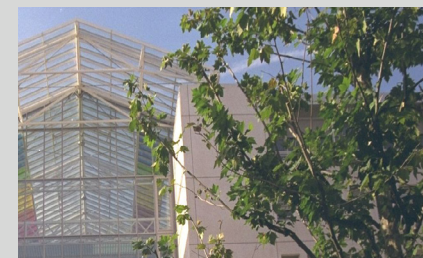
LUNDI	MARDI	MERCREDI	JEUDI
<p><b>74112</b> (M. Ratcliff) : Live streaming mediaserver <a href="https://mediaserver.unige.ch/live_course?collection_id=130317&amp;enregistrement_id=127761">https://mediaserver.unige.ch/live_course?collection_id=130317&amp;enregistrement_id=127761</a></p> <p><b>742003</b> (M. Voirol-Rubido) : Espace Moodle <a href="https://moodle.unige.ch/enrol/index.php?id=5119">https://moodle.unige.ch/enrol/index.php?id=5119</a> + enregistrement du cours disponible dès le lendemain sur mediaserver</p> <p><b>742002</b> (J.-L. Dorier/C. Ronveaux) : Live streaming mediaserver <a href="https://mediaserver.unige.ch/live_course?collection_id=129965&amp;enregistrement_id=122883">https://mediaserver.unige.ch/live_course?collection_id=129965&amp;enregistrement_id=122883</a> + enregistrement du cours disponible dès le lendemain sur mediaserver (login : ssed ; mot de passe : DDM)</p> <p><b>742004</b> (M. Hessels/C. Chatenoud/C. Delorme) : Live streaming mediaserver <a href="https://mediaserver.unige.ch/live_course?collection_id=130337&amp;enregistrement_id=127850">https://mediaserver.unige.ch/live_course?collection_id=130337&amp;enregistrement_id=127850</a></p> <p><b>742120</b> (coord. C. Veuthey) : Live streaming mediaserver <a href="https://mediaserver.unige.ch/live_course?collection_id=130453&amp;enregistrement_id=128704">https://mediaserver.unige.ch/live_course?collection_id=130453&amp;enregistrement_id=128704</a> + enregistrement de la séance d'information disponible dès le lendemain sur mediaserver</p>	<p><b>742061</b> (E. Sander) : Live streaming mediaserver <a href="https://mediaserver.unige.ch/live_course?collection_id=130085&amp;enregistrement_id=124968">https://mediaserver.unige.ch/live_course?collection_id=130085&amp;enregistrement_id=124968</a></p> <p><b>742064</b> (A. Akkari/NN) : Espace Moodle <a href="https://moodle.unige.ch/course/view.php?id=1512&amp;section=1">https://moodle.unige.ch/course/view.php?id=1512&amp;section=1</a> + Live streaming mediaserver <a href="https://mediaserver.unige.ch/live_course?collection_id=130127&amp;enregistrement_id=125570">https://mediaserver.unige.ch/live_course?collection_id=130127&amp;enregistrement_id=125570</a></p> <p><b>71105</b> (G. Gendolla) : Live streaming mediaserver <a href="https://mediaserver.unige.ch/live_course?collection_id=130115&amp;enregistrement_id=125484">https://mediaserver.unige.ch/live_course?collection_id=130115&amp;enregistrement_id=125484</a></p> <p><b>742007</b> (L. Mottier Lopez) : <a href="https://moodle.unige.ch/course/view.php?id=8242">https://moodle.unige.ch/course/view.php?id=8242</a> + Live streaming mediaserver <a href="https://mediaserver.unige.ch/live_course?collection_id=129991&amp;enregistrement_id=122584">https://mediaserver.unige.ch/live_course?collection_id=129991&amp;enregistrement_id=122584</a></p> <p><b>742066</b> (R. Hofstetter/J. Droux/V. Rouiller) : enregistrement du cours disponible dès le lendemain sur mediaserver</p> <p><b>742060</b> (J.-P. Payet) : Live streaming mediaserver <a href="https://mediaserver.unige.ch/live_course?collection_id=130001&amp;enregistrement_id=122744">https://mediaserver.unige.ch/live_course?collection_id=130001&amp;enregistrement_id=122744</a></p>	<p><b>742006</b> (N. Changkakoti) : Espace Moodle <a href="https://moodle.unige.ch/course/view.php?id=5138">https://moodle.unige.ch/course/view.php?id=5138</a> + enregistrement du cours disponible dès le lendemain sur mediaserver</p> <p><b>742001</b> (N. Delobbe/N. Muller Mirza) : Live streaming mediaserver <a href="https://mediaserver.unige.ch/live_course?collection_id=130014&amp;enregistrement_id=122909">https://mediaserver.unige.ch/live_course?collection_id=130014&amp;enregistrement_id=122909</a></p> <p><b>742067</b> (G. Felouzis) : Live streaming mediaserver <a href="https://mediaserver.unige.ch/live_course?collection_id=130102&amp;enregistrement_id=125193">https://mediaserver.unige.ch/live_course?collection_id=130102&amp;enregistrement_id=125193</a></p> <p><b>742062</b> (E. Bulea Bronckart) : Espace Moodle <a href="https://moodle.unige.ch/course/view.php?id=3429">https://moodle.unige.ch/course/view.php?id=3429</a> + enregistrement du cours disponible dès le lendemain sur mediaserver</p> <p><b>742000</b> (O. Maulini) : Site du cours <a href="https://www.unige.ch/fapse/life/enseignements/metier-denseignant-e-et-evolutions-de-lecole/">https://www.unige.ch/fapse/life/enseignements/metier-denseignant-e-et-evolutions-de-lecole/</a></p> <p><b>71120</b> (A. Quiamzade) : Live streaming mediaserver <a href="https://mediaserver.unige.ch/live_course?collection_id=130304&amp;enregistrement_id=127537">https://mediaserver.unige.ch/live_course?collection_id=130304&amp;enregistrement_id=127537</a></p>	<p><b>71133</b> (D. Sander) : Live streaming mediaserver <a href="https://mediaserver.unige.ch/live_course?collection_id=130392&amp;enregistrement_id=129936">https://mediaserver.unige.ch/live_course?collection_id=130392&amp;enregistrement_id=129936</a> + enregistrement du cours disponible dès le lendemain sur mediaserver</p> <p><b>74112</b> (M. Ratcliff) : Live streaming mediaserver <a href="https://mediaserver.unige.ch/live_course?collection_id=130317&amp;enregistrement_id=127747">https://mediaserver.unige.ch/live_course?collection_id=130317&amp;enregistrement_id=127747</a></p>
			VENDREDI
			<p><b>71121</b> (D. Kerzel) : Espace Moodle <a href="https://moodle.unige.ch/enrol/index.php?id=7120">https://moodle.unige.ch/enrol/index.php?id=7120</a> + enregistrement du cours disponible dès le lendemain sur mediaserver</p> <p><b>71120</b> (A. Quiamzade) : Live streaming mediaserver <a href="https://mediaserver.unige.ch/live_course?collection_id=130304&amp;enregistrement_id=127552">https://mediaserver.unige.ch/live_course?collection_id=130304&amp;enregistrement_id=127552</a></p>



## UNI MAIL

Plus grand bâtiment de Suisse dédié aux sciences humaines, Uni Mail symbolise le visage renouvelé de l'Université. Il se caractérise par une grande transparence et des volumes ouverts sur l'environnement citadin. L'édifice accueille actuellement les Facultés de droit, des sciences économiques et sociales, de psychologie et des sciences de l'éducation, ainsi que la Faculté de traduction et d'interprétation.

Adresse: Bd du Pont-d'Arve 40 | 1205 Genève | Tél: +41 22 379 71 11



## UNI DUFOUR

Uni Dufour, une structure de béton inspirée par Le Corbusier, tranche avec l'architecture environnante plutôt classique. Trait d'union entre les Bastions et la Plaine de Plainpalais, le bâtiment abrite le Rectorat et l'administration centrale de l'Université.

Adresse: Rue Général-Dufour 24 | 1204 Genève | Tél: +41 22 379 71 11

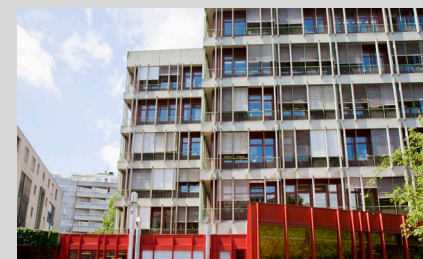


## CENTRE MÉDICAL UNIVERSITAIRE

Adossé à la colline de Champel, le Centre médical universitaire (CMU) semble regarder les Hôpitaux universitaires de Genève (HUG) en voisin éloigné. Apparence trompeuse, puisque les deux bâtiments sont intimement reliés. Edifié dans les années 1980, le CMU est entièrement dédié aux sciences médicales.

Le 21 novembre 2016, les autorités universitaires et cantonales inauguraient le nouveau bâtiment du CMU 5 et 6, ajoutant 55'000 m2 de surface au site, permettant à celui-ci d'accueillir notamment l'Ecole de pharmacie Genève-Lausanne et le Centre interprofessionnel de simulation.

Adresse: Rue Michel-Servet 1 | 1206 Genève | Tél: +41 22 379 59 00



## UNI BASTIONS

Edifié entre 1868 et 1871, Uni Bastions constitue aujourd'hui encore le symbole de la vie académique à Genève. Situé au cœur d'un parc verdoyant, face au Mur des réformateurs, le bâtiment et ses alentours nous rappellent l'histoire de l'institution. Uni Bastions abrite aujourd'hui la Faculté autonome de théologie protestante et la Faculté des lettres.

Adresse: Rue De-Candolle 5 | 1211 Genève 4 | Tél: +41 22 379 74 29



Trouver les salles des SITS dispensés au printemps 2021  
sur le programme des cours en ligne :

[www.unige.ch/fapse/lesetudes/programme/](http://www.unige.ch/fapse/lesetudes/programme/)

FACULTÉ DE PSYCHOLOGIE ET DES SCIENCES DE L'ÉDUCATION  
UNI MAIL | Bd du Pont-d'Arve 40 | CH-1205 Genève

[www.unige.ch/fapse](http://www.unige.ch/fapse)

