



Planning des cours de 1^{er} cycle | 2025-2026

Section des **SCIENCES DE L'ÉDUCATION**

FACULTÉ DE PSYCHOLOGIE
ET DES SCIENCES DE L'ÉDUCATION



UNIVERSITÉ
DE GENÈVE

● CONSEILLÈRE ACADÉMIQUE

Vera Kotte

Vera Kotte@unige.ch

Bureau 3128 (Uni Mail, 3^{ème} étage)

+41 22 379 10 26

Permanences sans rendez-vous :

Téléphonique : lundi 14h00-16h00

En présentiel : mercredi 10h00-12h00

● SECRÉTARIAT DES ÉTUDIANT-E-S :

Bureau 3109 (Uni Mail, 3^{ème} étage)

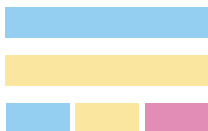
Réception :

Téléphonique : lundi et jeudi de 13h45 à 16h00

En présentiel : lundi et mercredi de 9h30 à 12h00

Etudiant-es de A à J : secr-ssed-aj@unige.ch

Etudiant-es de K à Z : secr-ssed-kz@unige.ch



PLAN D'ÉTUDES DU PREMIER CYCLE :

DOMAINE I : 24 CRÉDITS (4 UF*)

DOMAINE II : 24 CRÉDITS (4 UF)

**DOMAINE I OU II OU PSYCHOLOGIE :
6 CRÉDITS (+ 1 UF)**

UF DE TERRAIN HORS DOMAINE : 3 CRÉDITS

**SITS : 3 CRÉDITS (PRINTEMPS, SUR
INSCRIPTION ET RÉPARTITION)**

***UF = UNITÉ DE FORMATION**

HORAIRE	COURS	
8h	742003 - U300 Les systèmes de formation et leurs contextes. Enjeux économiques des systèmes éducatifs I. Voirol-Rubido	74112 - U600 Epistémologie et introduction à la démarche scientifique M. Ratcliff (automne uniquement)
9h		
10h		
11h	742002 - U300 Didactique(s) : introduction J.-L. Dorier (A)/C. Ronveaux (P)	
12h		
13h	742121 - MR040 Observation et analyse des terrains de la formation des adultes C. Mornata (automne uniquement)	
14h		
15h	742007 - U300 Evaluation et régulation des apprentissages dans les systèmes d'enseignement et de formation L. Mottier Lopez/F. Morales Villabona	
16h		
17h	742120 Observation et analyse des terrains éducatifs et scolaires* salles transmises selon les groupes	
18h		
19h	*le séminaire est offert parfois jusqu'à 18h00, parfois jusqu'à 19h00	
20h		

HORAIRE	COURS	
8h	742061 - MR290 Psychologie du développement et apprentissage en situation scolaire E. Sander	
9h		
10h		
11h	742000 - U300 (A) - MR380 (P) Processus de formation et d'apprentissage : métier d'enseignant et évolutions de l'école O. Maulini	71105 - U600 (A) - MR080 (P) Motivation et apprentissage : introduction G. Gendolla
12h	74111 - M5193/M5189 (A) - PM11 (P) Introduction aux technologies éducatives N. Szilas	
13h		
14h	742066 - MR290 Approches historiques de l'éducation. Construction d'une école pour la démocratie : défis et controverses J. Droux/V. Rouiller	
15h		
16h	742060 - MS150 Introduction critique à la sociologie de l'éducation D. Rufin	
17h		
18h	PRINTEMPS : SITS	
19h		
20h		

HORAIRE	COURS	
8h	<div>742006 - MR280 (A) - MR380 (P)</div> <div>Dimensions relationnelles et affectives de l'éducation et de la formation</div> <div>N. Mella</div>	
9h		
10h		
11h	<div>742001 - M1160 (A) - MS150 (P)</div> <div>Processus de formation et d'apprentissage : le champ de la formation des adultes.</div> <div>N. Muller Mirza/N. Delobbe</div>	
12h	<div>71133 - MR380</div> <div>Psychologie de l'émotion</div> <div>D. Sander</div> <div>(printemps)</div>	
13h		
14h		
15h	<div>742062 - MR080</div> <div>Introduction aux sciences du langage et de la communication</div> <div>E. Bulea Bronckart</div>	<div>71133 - MR290</div> <div>Psychologie de l'émotion - D. Sander</div> <div>(automne)</div>
16h	<div>742068 - MS150</div> <div>Ecole, enjeux politiques, dynamiques sociales et interethniques</div> <div>M. Armagnague/B. Fouquet-Chauprade</div>	<div>71120 - MR380</div> <div>Introduction à la psychologie sociale</div> <div>A. Quiamzade (automne uniquement)</div>
17h		
18h		
19h	PRINTEMPS : SITS	
20h		

HORAIRE	COURS
8h	
9h	
10h	
11h	PRINTEMPS : SITS
12h	74112 - U600 Epistémologie et introduction à la démarche scientifique M. Ratcliff (automne uniquement)
13h	
14h	
15h	
16h	
17h	
18h	
19h	
20h	

HORAIRE	COURS
8h	71121 - MR080 Introduction à la psychologie cognitive D. Kerzel
9h	
10h	
11h	
12h	71120 - A300 Psychologie sociale A. Quiamzade (automne uniquement)
13h	
14h	
15h	
16h	
17h	
18h	
19h	
20h	

Espace étudiant-es

RENTRÉE ACADÉMIQUE AUTOMNE 2024

[>> Voir les séances de rentrée](#)

Mes études

- Programme des cours (horaires, salles)
- Inscriptions aux cours et examens
- Inscription à la Maîtrise pour les étudiant-es achevant leur Bachelor
- Calendrier académique
- Stages
- Intranet des étudiant-es
- Formation aux compétences numériques (UNITICE)
- Services informatiques pour les étudiant-es de la FPSE
- Ressources documentaires
- Contacts
- Mobilité
- Salle FOCUS FPSE (salle de travail et informatique)
- Utilisation de l'IA générative

Règlements et procédures

- Règlements d'études
- Documents et formulaires
- Éthique - fraude et plagiat

Vie de campus

- Bibliothèque
- Associations étudiantes
- Vie de campus
- Débouchés
- Activités sportives
- Activités culturelles
- Santé et bien-être
- Aides financières
- Offres d'emploi
- Aide à la réussite
- Aide sociale
- Insertion professionnelle

FAQ

- Psychologie
- Sciences de l'éducation
- TECTA

L'ESPACE ÉTUDIANT-ES : LES RÉPONSES À TOUTES VOS QUESTIONS DURANT VOS ÉTUDES

www.unige.ch/fapse/etudiants/

Inscription aux cours et aux examens

S'effectue dans votre portail étudiant UNIGE 3 semaines après la rentrée de chaque semestre et implique l'inscription automatique aux deux sessions d'examens (ordinaire + rattrapage). Un rappel est envoyé sur votre adresse courriel UNIGE.

Horaires, salles et descriptifs

Tous les horaires, les salles et les descriptifs des cours de votre programme.

Calendrier

Les dates importantes de l'année académique.

Conditions règlementaires

Connaître les règles s'appliquant à votre formation et les conditions de réussite (ex. crédits en échec, nombre de tentatives, min. de crédits par année, etc.).

Procédures et formulaires

Les procédures, les destinataires et tous les délais pour toutes vos demandes (ex. équivalences, congé, prolongation du délai d'études, remplacement d'un cours échoué, absence à un examen, etc.)

NE PAS CONFONDRE AVEC...

1. Le portail UNIGE

Espace officiel pour vos études, c'est ici que vous inscrivez vos cours ; recevez vos résultats d'examens ; accédez à votre boîte mail ; à l'annuaire UNIGE ; aux actualités – etc.

2. L'intranet des étudiant-es de la FPSE

Espace à consulter pour le téléchargement de différents formulaires administratifs, l'accès à des formulaires d'inscription en ligne, etc.

3. La plateforme MOODLE

Plateforme utilisée par les enseignant-es comme support à leur enseignement.

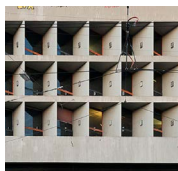


UNI MAIL

Plus grand bâtiment de Suisse dédié aux sciences humaines, Uni Mail symbolise le visage renouvelé de l'Université. Il se caractérise par une grande transparence et des volumes ouverts sur l'environnement citadin. L'édifice accueille actuellement les Facultés de droit, des sciences économiques et sociales, de psychologie et des sciences de l'éducation, ainsi que la Faculté de traduction et d'interprétation.

Adresse: Bd du Pont-d'Arve 40 | 1205 Genève

Tél: +41 22 379 71 11



UNI DUFOUR

Uni Dufour, une structure de béton inspirée par Le Corbusier, tranche avec l'architecture environnante plutôt classique. Trait d'union entre les Bastions et la Plaine de Plainpalais, le bâtiment abrite le rectorat et l'administration centrale de l'Université.

Adresse: Rue Général-Dufour 24 | 1204 Genève

Tél: +41 22 379 71 11



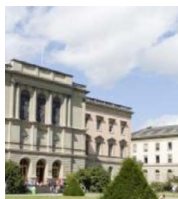
CENTRE MÉDICAL UNIVERSITAIRE

Adossé à la colline de Champel, le Centre médical universitaire (CMU) semble regarder les Hôpitaux universitaires de Genève (HUG) en voisin éloigné. Apparence trompeuse, puisque les deux bâtiments sont intimement reliés. Edifié dans les années 1980, le CMU est entièrement dédié aux sciences médicales.

Le 21 novembre 2016, les autorités universitaires et cantonales inauguraient le nouveau bâtiment du CMU 5 et 6, ajoutant 55'000 m2 de surface au site, permettant à celui-ci d'accueillir notamment l'Ecole de pharmacie Genève-Lausanne et le Centre interprofessionnel de simulation.

Adresse: Rue Michel-Servet 1 | 1206 Genève

Tél: +41 22 379 59 00



UNI BASTIONS

Edifié entre 1868 et 1871, Uni Bastions constitue aujourd'hui encore le symbole de la vie académique à Genève. Situé au cœur d'un parc verdoyant, face au Mur des réformateurs, le bâtiment et ses alentours nous rappellent l'histoire de l'institution. Uni Bastions abrite aujourd'hui la Faculté autonome de théologie protestante et la Faculté des lettres.

Adresse: Rue De-Candolle 5 | 1211 Genève 4

Tél: +41 22 379 74 29

Faculté de
Psychologie et des sciences de l'éducation
UNI MAIL
Bd du Pont-d'Arve 40 CH-1205 Genève

www.unige.ch/fapse