

LES TROUBLES DU LANGAGE ORAL CHEZ L'ENFANT ET L'ADULTE

Des troubles au niveau lexical se retrouvent par exemple dans :

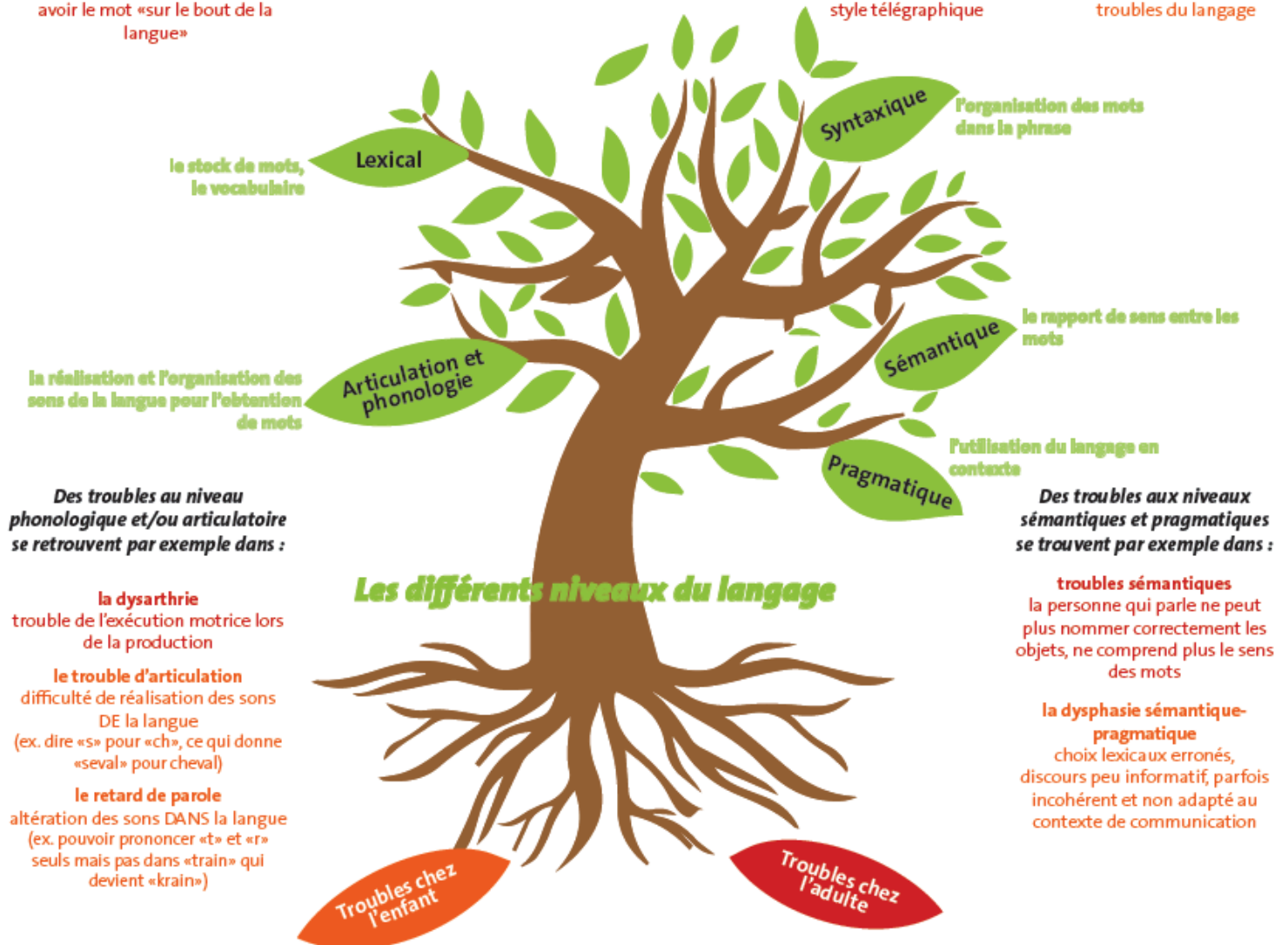
le manque du mot
impossibilité de produire un mot immédiatement ou correctement le moment venu, avoir le mot «sur le bout de la langue»

le retard de langage
délai dans le temps de l'apparition des productions verbales

Des troubles au niveau syntaxique se retrouvent par exemple dans :

l'agrammatisme
défaut de construction grammaticale des phrases : phrases courtes, simples, style télégraphique

la dysphasie phonologique-syntaxique
expression altérée avec troubles de la parole et troubles du langage



Des troubles au niveau phonologique et/ou articulaire se retrouvent par exemple dans :

la dysarthrie
trouble de l'exécution motrice lors de la production

le trouble d'articulation
difficulté de réalisation des sons DE la langue
(ex. dire «s» pour «ch», ce qui donne «seval» pour cheval)

le retard de parole
altération des sons DANS la langue
(ex. pouvoir prononcer «t» et «r» seuls mais pas dans «train» qui devient «krain»)

Des troubles aux niveaux sémantiques et pragmatiques se trouvent par exemple dans :

troubles sémantiques
la personne qui parle ne peut plus nommer correctement les objets, ne comprend plus le sens des mots

la dysphasie sémantique-pragmatique
choix lexicaux erronés, discours peu informatif, parfois incohérent et non adapté au contexte de communication

La dysphasie

est un trouble structurel, sévère et persistant de la construction du langage, accompagné d'une intelligence normale. Il touche aussi bien la production (mots, phrases, discours) que la compréhension. Pour éviter une confusion avec un retard de langage, le diagnostic ne se pose généralement pas avant 6 ans.

Le langage pose un problème majeur chez environ 5% des enfants en âge d'être scolarisés.

1% d'entre eux est atteint de dysphasie «grave».

La dysphasie concerne plus les garçons que les filles.

L'aphasie

est une perturbation du langage au niveau de l'expression et/ou de la compréhension, qui survient suite à des lésions cérébrales.

Environ 43 personnes sur 100'000 habitants souffrent d'aphasie suite à un accident cérébral vasculaire;
Il y a environ 30'000 personnes aphasiques en Suisse et 15% de ces personnes ont moins de 65 ans.

Association Romande des Logopédistes diplômés : www.arld.ch

Aphasie suisse: www.aphasie.org/fr

Développement du langage (FNO) : <http://info-langage.org/>

Unige: <http://www.unige.ch/fapse/logopedie>