

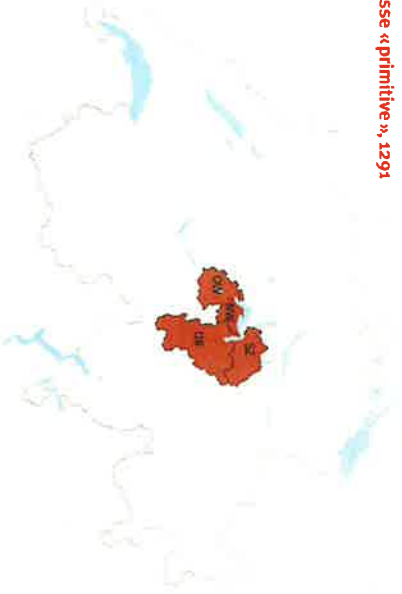
1291-1798

L'évolution du territoire suisse

En quelques siècles, la Confédération passe de quelques vallées alpines à un territoire dont les frontières sont proches de celles qu'on connaît aujourd'hui.

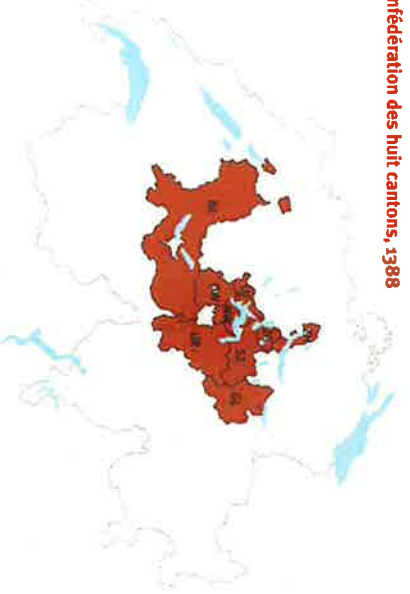
1. La Suisse « primitive », 1291

→ P. 21

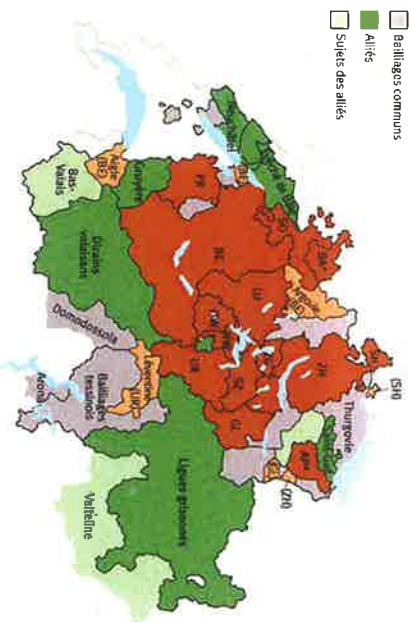


2. La Confédération des huit cantons, 1388

→ P. 22



- Cantons
- Sujets des cantons
- Bailliages communs
- Alliés
- Sujets des alliés

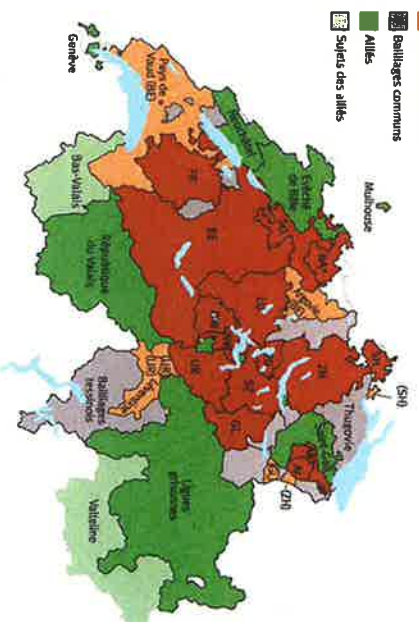


3. La Confédération des treize cantons, 1513

→ P. 26

* BA : Bâle avant que le canton ne soit divisé (→ P. 49)
 AP : Appenzell avant que le canton ne soit divisé (→ P. 31)

- Cantons
- Sujets des cantons
- Bailliages communs
- Alliés
- Sujets des alliés



4. La Suisse de l'Ancien Régime, 1536-1798

→ P. 34

* BA : Bâle avant que le canton ne soit divisé (→ P. 49)