

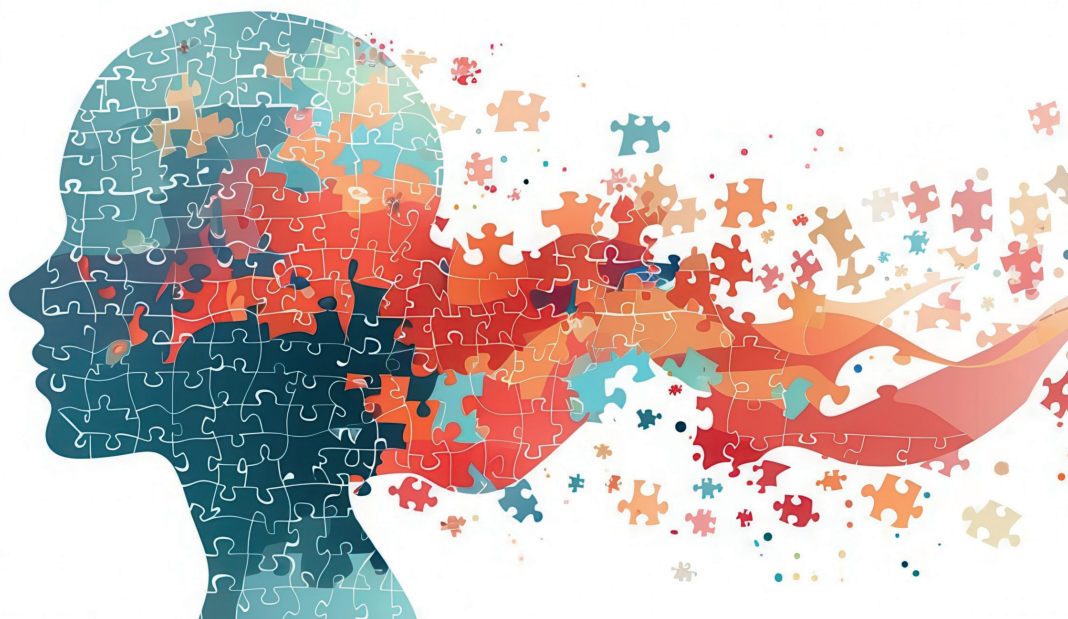
# CAS

Certificat de formation continue  
Certificate of Advanced Studies

## Stratégies cognitives et comportementales de la relation thérapeutique

2026 > 2028

formation en cours d'emploi



**HUG** Hôpitaux  
Universitaires  
Genève

 Association suisse  
de psychothérapie  
cognitive



**UNIVERSITÉ  
DE GENÈVE**



## Partenariat

Ce programme d'études en approche cognitivo-comportementale est proposé en partenariat avec les Hôpitaux Universitaires de Genève (HUG) et l'Association Suisse de Psychothérapie Cognitive (ASPCo).

L'ASPCo est affiliée à la Société suisse de psychiatrie et de psychothérapie (SSPP), à la Fédération suisse des psychologues (FSP), ainsi qu'à la European Association for Behavioural and Cognitive Therapies (EABCT). Elle organise chaque année des groupes de samedi de supervision, des groupes d'expérience thérapeutique personnelle ainsi que des journées de perfectionnement. ([www.aspco.ch](http://www.aspco.ch))

## Renseignements

**Aline Blanch**

Coordinatrice FCU-TCC

[formation-tcc@unige.ch](mailto:formation-tcc@unige.ch)

[www.unige.ch/formcont/cours/CAStcc](http://www.unige.ch/formcont/cours/CAStcc)



## Une filière pour intégrer les stratégies cognitivo-comportementales dans sa pratique clinique

La psychothérapie cognitive et comportementale (TCC) est une approche fondée sur des données empiriques qui vise à comprendre les interactions entre pensées, émotions, comportements et contexte afin d'aider les personnes à mieux faire face aux difficultés de leur vie quotidienne et de leur parcours de soins. Son principe central — selon lequel la signification attribuée aux événements influence les réactions émotionnelles et comportementales — s'inscrit dans une tradition ancienne et a contribué au développement des approches cognitives modernes.

Au-delà de la psychothérapie, de nombreux-ses professionnel-les de la santé peuvent mobiliser des stratégies issues des modèles cognitivo-comportementaux pour soutenir le changement et l'autonomie des personnes accompagnées. Celles-ci combinent des interventions comportementales et cognitives dans une démarche collaborative, structurée et orientée vers les ressources, permettant aux personnes accompagnées de développer des compétences transférables dans leur quotidien, leurs interactions sociales et leur parcours de santé.



## **Une collaboration active**

Les approches cognitives et comportementales s'appuient sur une collaboration active et réfléchie entre le-la professionnel-le de la santé et la personne accompagnée. Cette collaboration vise à co-construire une compréhension partagée des difficultés rencontrées et à définir des axes de travail en lien avec les priorités, les valeurs et le contexte de vie de la personne. Les stratégies proposées s'inscrivent ainsi dans une démarche progressive et individualisée, favorisant le développement des ressources, de l'autonomie et des capacités d'adaptation dans le quotidien et le parcours de soins.

## **Une méthode efficace**

Les approches cognitives et comportementales reposent sur des données scientifiques solides et sont efficaces pour accompagner de nombreuses problématiques rencontrées dans les contextes de soins, telles que l'anxiété, les troubles de l'humeur, les addictions, les troubles du déficit de l'attention, les troubles du spectre autistique, les troubles du comportement alimentaire ou les difficultés relationnelles et d'adaptation.

## **Des modalités d'accompagnement flexibles**

Les stratégies cognitives et comportementales peuvent être intégrées dans différents formats d'accompagnement, en individuel ou en groupe, et s'adaptent aux réalités des contextes de soins et des institutions. Des aménagements du cadre permettent également leur utilisation dans des dispositifs collectifs ou auprès de proches, selon le rôle et le champ d'intervention du/de la professionnel-le.

## **Une approche multidisciplinaire**

L'approche cognitivo-comportementale favorise des éclairages originaux sur les situations cliniques. Au cours des 40 dernières années, le recours aux stratégies cognitives et comportementales s'est considérablement développé dans différents lieux de soins en raison de leur efficacité dans la prise en soins de problèmes psychologiques, psychiatriques et psychosociaux spécifiques.

Ces approches sont pratiquées de façon adaptée, propre à leur spécialité, par des acteurs/trices de différentes catégories professionnelles (psychologues, psychiatres, infirmiers/ères, diététicien-nes, assistant-es sociaux/ales, éducateurs/trices, etc.).



## Comité directeur

### Président

- **Prof. Nader Perroud**, médecin chef de service, spécialiste FMH en psychiatrie et psychothérapie, HUG, Service des mesures institutionnelles • Faculté de médecine, Université de Genève

### Membres

- **Tatiana Aboulafia Brakha**, docteur en psychologie, psychologue psychothérapeute reconnue au niveau fédéral, HUG, Département de psychiatrie, Service d'addictologie
- **Françoise Jermann**, docteur en psychologie, psychologue psychothérapeute reconnue au niveau fédéral, HUG, Département de psychiatrie, Service des spécialités psychiatriques • Faculté de médecine, Université de Genève, privat-docent
- **Dre Louise Penzenstadler**, médecin adjointe agrégée, spécialiste FMH en psychiatrie et psychothérapie, HUG, Département de psychiatrie, Service d'addictologie • Faculté de médecine, Université de Genève, privat-docent
- **Dr Gabriel Thorens**, médecin adjoint agrégé, spécialiste FMH en psychiatrie et psychothérapie, HUG, Département de psychiatrie, Service d'addictologie • Faculté de médecine, Université de Genève, privat-docent

## Conseil scientifique

- **Christine Favre**, psychologue psychothérapeute reconnue au niveau fédéral, cabinet privé, Martigny • Membre de la Commission de la formation ASPCo
- **Dre Eleni Kalogeropoulou**, spécialiste FMH en psychiatrie et psychothérapie, cabinet privé, Genève
- **Prof. Yasser Khazaal**, médecin-chef, spécialiste FMH en psychiatrie et psychothérapie, CHUV, Département de psychiatrie, Service de médecine des addictions • chercheur associé, Centre de recherche de l'institut universitaire en santé mentale, Université de Montréal
- **Nadia Ortiz**, psychologue psychothérapeute reconnue au niveau fédéral et neuropsychologue FSP, HUG, Département de psychiatrie, Service de psychiatrie de liaison et d'intervention de crise
- **Anne Spadazzi**, psychologue psychothérapeute reconnue au niveau fédéral, cabinet privé • Faculté de médecine, Université de Genève



## Coordination

- **Aline Blanch**, Faculté de médecine, Université de Genève

## Enseignant-es

Les enseignant-es ont une grande expérience et des compétences reconnues dans le domaine faisant l'objet de l'enseignement.

- **Enseignant-es attiré-es**  
P. Cordera, D. Gisin, F. Jermann, N. Ortiz, L. Penzenstadler, N. Perroud
- **Enseignant-es invité-es**  
F. Hazan, M. Rebetz, C. Rieder

D'autres enseignant-es expert-es en leur domaine peuvent intervenir ponctuellement dans le cadre de nos formations.

- **Superviseurs, superviseuses**

Les superviseurs et superviseuses du CAS sont des praticien-es expérimenté-es.

## Public et mission

Le programme d'études CAS-TCC est proposé par la Faculté de médecine de l'Université de Genève, en collaboration avec l'ASPCo et les HUG et a pour mission d'offrir la possibilité aux professionnel-les de la santé d'enrichir leur pratique clinique grâce à un modèle et à des stratégies directement transférables, et de développer des interventions cognitivo-comportementales adaptées à divers contextes professionnels (détails d'admission page 11).

## Méthodes pédagogiques

Largement inspirées du modèle cognitivo-comportemental, elles intègrent:

- Les enseignements interactifs favorisant la réflexion entre pairs et avec les intervenant-es
- Le travail en petits groupes
- L'utilisation de jeux de rôle
- L'analyse de vidéos
- L'application de stratégies sur du matériel personnel
- La pratique thérapeutique supervisée



## Objectifs

- Connaître les modèles conceptuels classiques et les développements récents des approches cognitives et comportementales, et comprendre leur application dans différents contextes professionnels;
- Mettre en œuvre ses compétences cliniques pour intégrer de manière pragmatique des stratégies et techniques cognitivo-comportementales dans la pratique quotidienne;
- Explorer et reconnaître ses propres attitudes, styles relationnels et modes d'interaction afin de favoriser une relation d'accompagnement efficace;
- Développer la capacité à identifier des besoins spécifiques, proposer des interventions adaptées et assurer un suivi structuré et transférable dans différents environnements de soins.

## Compétences visées

Durant le CAS-TCC, les participant-es apprennent à:

- Acquérir des connaissances scientifiques validées sur les approches cognitives et comportementales;
- Développer des compétences cliniques pratiques et théoriques dans l'application des stratégies cognitivo-comportementales;
- Renforcer et approfondir les compétences sociales et relationnelles nécessaires à l'accompagnement en contexte clinique;
- Consolider les aptitudes interpersonnelles pour établir des relations d'accompagnement efficaces et respectueuses des personnes accompagnées.



## Structure

**Durée minimum 2 ans (4 semestres) et maximum 3 ans (6 semestres)**

**Correspond à 12 crédits ECTS**

Le CAS-TCC est composé des volets de formation suivants:

- Connaissances et savoir-faire: 2 ans de cours théorico-cliniques (135 unités de 45 min. - 15 jours de formation répartis en 3 modules) avec contrôle des acquis;
- Pratique thérapeutique supervisée: 42 unités de 45 min.\*
- Rapports écrits

(\*) l'organisation des 42 unités de pratique supervisée en groupe est assurée par le Comité directeur et le Conseil scientifique.

## Première année

### Module 1 |

#### **Les fondamentaux de la TCC | 36 unités**

septembre - décembre 2026

- Introduction et analyse fonctionnelle
- Stratégies d'entretien
- Stratégies comportementales et cognitives
- Gestion des émotions

### Module 2 |

#### **Troubles de l'humeur, troubles anxieux et stratégies | 45 unités**

janvier - juin 2027

- Troubles de l'humeur
- Gestion de la crise suicidaire
- Troubles anxieux
- Pleine conscience et relaxation
- Applications pratiques: maladies somatiques et anxiété

## Deuxième année

### Module 3 |

#### **Addictions, troubles du comportement alimentaire, personnalité et stratégies | 54 unités**

septembre 2027 - juin 2028

- Trouble du déficit de l'attention avec ou sans hyperactivité (TDAH)
- Trouble du spectre autistique (TSA)
- Addictions
- Troubles du comportement alimentaire
- Traumas et dissociation
- Gérer les personnalités difficiles



## Modalités d'évaluation

Tout au long du CAS-TCC, l'évaluation vise à suivre la progression des étudiant-es en lien avec les objectifs d'apprentissage. La validation des modules de connaissances et de savoir-faire, l'obtention des attestations de pratique thérapeutique supervisée ainsi que la remise de travaux écrits conditionnent l'obtention du Certificat.

## Titre obtenu

Le Certificat de formation continue (CAS) en stratégies cognitives et comportementales de la relation thérapeutique / Certificate of Advanced Studies (CAS) in Cognitive and Behavioural Strategies in Therapeutic Relationships correspondant à 12 crédits ECTS est délivré par la Faculté de médecine de l'Université de Genève aux participant-es ayant satisfait aux conditions d'obtention du titre définies dans le règlement d'études du CAS ainsi qu'au paiement de la finance d'inscription.

**Cette formation spécifique ne constitue pas une première étape pour un éventuel accès ultérieur au MAS-TCC ou au DAS-TCC.**

## Accréditation/Équivalence

Le Comité directeur statue sur les demandes d'équivalences pour des formations continues de même type suivies dans une haute école ou université suisse ou étrangère ou dans une association professionnelle en thérapie cognitivo-comportementale.

Le nombre maximum de crédits ECTS admis par équivalence est de 4 ECTS pour le programme CAS-TCC.



## Renseignements pratiques

Le CAS-TCC débutera en **septembre 2026**

Nombre de participants: 20

**Inscription avant le 31.05.2026**

En ligne sur:

[www.unige.ch/formcont/cours/CASstcc](http://www.unige.ch/formcont/cours/CASstcc)

Les décisions d'admission sont prises après un examen approfondi des dossiers. Un entretien peut, le cas échéant, compléter la procédure d'admission.

Le dossier d'inscription doit comporter: le formulaire d'inscription, une lettre de motivation, une photo d'identité, un CV avec copies des diplômes obtenus, copie de la carte d'identité.

### Conditions d'admission

- Être en possession d'un titre universitaire ou d'un diplôme de formation professionnelle de la santé / du social (haute école spécialisée) ou titre jugé équivalent.
- Pouvoir attester d'une pratique professionnelle, actuelle et durant la période de formation.

### Finances d'inscription

#### CAS-TCC

CHF 7'500.- comprenant les enseignements théorico-cliniques (135 unités de 45 min – 15 jours de formation de 9 unités), la pratique thérapeutique supervisée (42 unités) et l'évaluation des travaux écrits.

### Lieux

Hôtel Warwick, 14 rue de Lausanne, 1201 Genève (Gare Cornavin)

### Horaires

Un vendredi par mois | de 9h à 17h.

### Conditions d'annulation

Un montant de CHF 250.- pour frais de dossier est dû. Dès le premier jour de la formation, le montant total de la formation reste dû. Tout désistement doit être annoncé par écrit à la coordination de la formation.

