

MAS

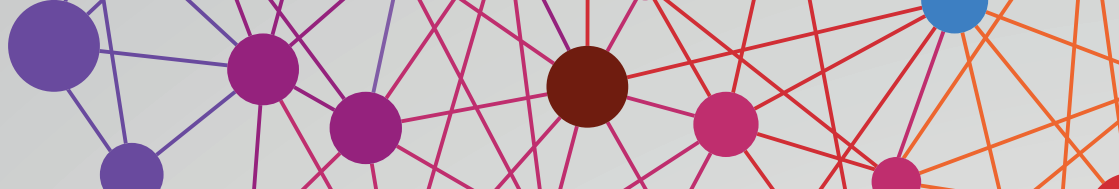
Maîtrise d'études avancées  
Master of Advanced Studies

# Neuropsychologie

septembre 2025



UNIVERSITÉ  
DE GENÈVE



## Comité directeur

### Membres de la FPSE

- **Julie Péron**, directrice, professeure associée, Faculté de psychologie et des sciences de l'éducation (FPSE), Université de Genève
- **Matthias Kliegel**, professeur, Faculté de psychologie et des sciences de l'éducation (FPSE), Université de Genève
- **David Sander**, professeur, Faculté de psychologie et des sciences de l'éducation (FPSE), Université de Genève
- **Andrea Brioschi**, docteure en psychologie, chargée de cours, Faculté de psychologie et des sciences de l'éducation (FPSE), Université de Genève

### Expert-es représentant le monde professionnel

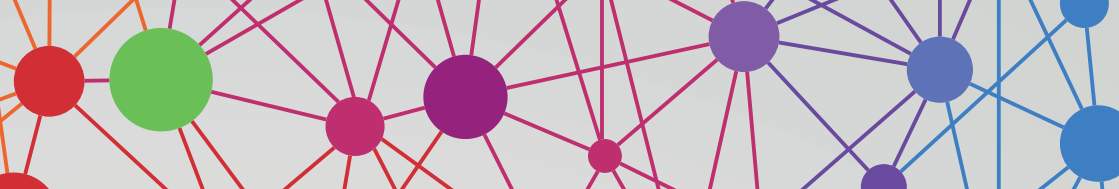
- **Anne Bellmann**, docteure en psychologie, responsable de l'Unité de neuropsychologie, psychologue spécialiste en neuropsychologie FSP, SUVA, Clinique romande de réadaptation, Sion
- **Delphine Frochaux**, responsable de l'Unité de Neuropsychologie, psychologue spécialiste en neuropsychologie FSP, Hôpital de Neuchâtel
- **Roberta Ronchi**, docteure en psychologie, responsable de l'Unité de Neuropsychologie, psychologue spécialiste en neuropsychologie FSP, Hôpitaux Universitaires de Genève

### Représentant-e des étudiant-es

- **Lisa Rohner**, étudiant-e du MAS en neuropsychologie

## Coordination

**Gwladys Rey**, docteure en neurosciences, coordinatrice du MAS en neuropsychologie, Faculté de psychologie et des sciences de l'éducation (FPSE), Université de Genève



Le **Master of Advanced Studies (MAS) en neuropsychologie**, organisé par la Section de psychologie (Faculté de psychologie et des sciences de l'éducation) de l'Université de Genève, propose une formation approfondie et complète en neuropsychologie clinique.

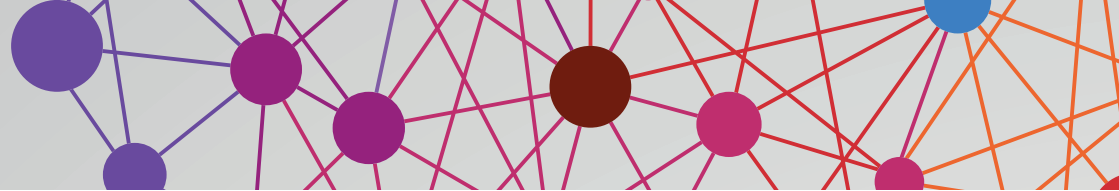
**Ce MAS a été accrédité par le Département fédéral de l'intérieur en octobre 2022. Il répond aux exigences de la Loi fédérale sur les professions relevant du domaine de la psychologie (LPsy) et permet de décerner le titre postgrade fédéral en neuropsychologie.**

## Public

Titulaire d'une maîtrise en psychologie ou d'un titre jugé équivalent, se destinant à travailler avec des enfants, des adolescent-es ou des adultes dans différents contextes où une activité de neuropsychologie clinique est présente.

## Obtention du diplôme

La Maîtrise universitaire d'études avancées (MAS) en neuropsychologie / *Master of Advanced Studies (MAS) in Neuropsychology* est délivrée par l'Université de Genève, lorsque l'ensemble des conditions requises par le règlement d'études ont été remplies. Le MAS correspond à 60 crédits ECTS (European Credit Transfer and Accumulation System).

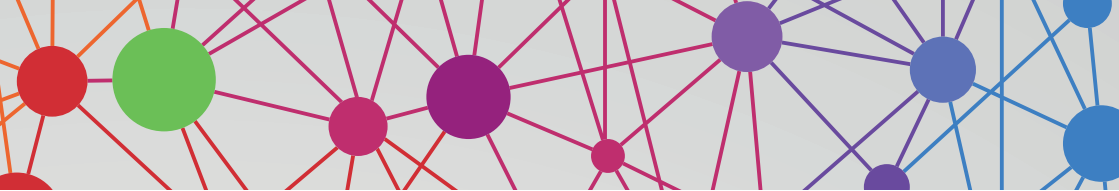


## Objectifs

- Acquérir les savoirs, savoir-faire et savoir-être nécessaires à la pratique autonome du métier de psychologue spécialisé en neuropsychologie clinique
- Acquérir des connaissances approfondies scientifiquement et empiriquement fondées relatives aux conséquences d'une atteinte cérébrale sur le fonctionnement psychologique et sur l'insertion familiale et socio-professionnelle, et ce, dans une perspective plurifactorielle et intégrative
- Acquérir des compétences étendues d'évaluation et d'intervention auprès des personnes cérébro-lésées et de leurs proches
- Préparer les participantes et les participants à communiquer et coopérer dans un cadre interdisciplinaire

De manière plus spécifique, selon l'article 5 de la LPsy, la formation postgrade permet aux personnes qui l'ont suivie d'acquérir dans le domaine choisi notamment les compétences suivantes:

- utiliser les dernières connaissances, méthodes et techniques scientifiques;
- réfléchir avec méthode à l'activité professionnelle et aux effets qu'elle engendre, notamment sur la base des connaissances appropriées concernant les conditions spécifiques, les limites professionnelles et les sources d'erreur d'ordre méthodologique;
- collaborer avec des collègues en Suisse et à l'étranger, communiquer et coopérer dans un cadre interdisciplinaire;
- analyser leur activité de manière critique dans le contexte social, juridique et éthique dans lequel elle s'inscrit;
- évaluer correctement la situation et l'état psychique de leurs client-es et de leurs patient-es et appliquer ou recommander des mesures appropriées;
- intégrer les institutions du système social et sanitaire dans les activités de conseil, le suivi et le traitement de leurs client-es et de leurs patient-es en tenant compte du cadre juridique et social;
- utiliser économiquement les ressources disponibles;
- agir de manière réfléchie et autonome, même dans les situations critiques.



## Programme d'études

Il correspond à 60 crédits ECTS (European Credit Transfer and Accumulation System) et comprend une formation théorique (connaissances théoriques et savoir-faire), une formation pratique et une évaluation finale. La formation pratique comprend la supervision (300 unités) et les cas cliniques traités personnellement (au moins 180) et doit être accompagnée par 3600 heures de pratique clinique neuropsychologique supervisée.

Les 60 crédits ECTS du MAS sont répartis ainsi:

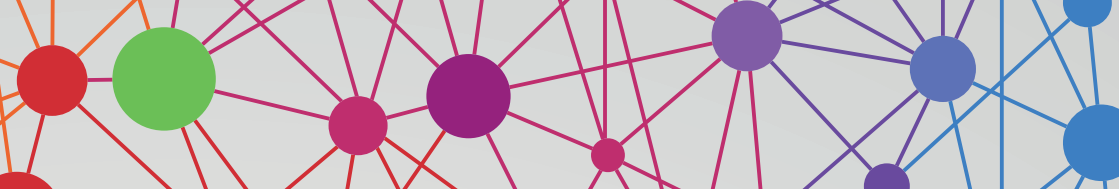
- **Partie théorique** (504 unités) 40 ECTS
- **Partie pratique** (3600 heures de pratique clinique, 300 unités de supervision, 180 cas cliniques dont 10 détaillés) 15 ECTS et attestations
- **Examen final** 5 ECTS

Ce programme est organisé par cycle de 3 ans, avec un enseignement théorique donné 2 jours par mois (vendredi et samedi) pendant les trois années ou plus selon les besoins. L'admission est possible chaque année, en septembre.



## Conditions d'admission

- Être titulaire d'une maîtrise universitaire en psychologie suisse (master) ou d'une licence universitaire sanctionnant des études de quatre ans au moins délivrée par une université suisse ou une haute école suisse ou d'un diplôme en psychologie reconnu par la Commission des professions de la psychologie conformément à la Loi sur les professions de la psychologie (LPsy).
- Attester d'une formation de base en neuropsychologie clinique équivalente à 18 crédits ECTS acquis durant la formation pré-graduée ou après celle-ci. Ces enseignements doivent avoir abordé les domaines suivants: Enfant, Adulte, Personne âgée, Langage, Neuropsychologie autre (cf liste des cours pré-requis exigés figurant sur le site du MAS).
- Bénéficier d'un contrat d'engagement pour un stage ou un travail en tant que psychologue dans le domaine de la neuropsychologie clinique. Les candidates et les candidats qui ne peuvent attester d'un tel contrat, mais qui bénéficient d'une promesse d'engagement pour un stage ou un travail en tant que psychologue dans le domaine de la neuropsychologie peuvent demander à ce que leur dossier de candidature soit examiné. Pour ce faire, ils/elles doivent adresser une demande écrite et motivée au Comité directeur de la formation. En cas d'acceptation du Comité directeur, ils/elles doivent fournir ce contrat dans les 6 mois à partir du premier jour de la formation pour que leur admission soit confirmée, faute de quoi, la décision d'admission est annulée.



## Renseignements pratiques

### Inscription avant le 30 avril 2025 à minuit

En ligne dès le 20 mars 2025 sur:

[www.unige.ch/formcont/cours/neuropsych](http://www.unige.ch/formcont/cours/neuropsych)

Le fichier Excel est à envoyer par e-mail à: [masneuropsychologie@unige.ch](mailto:masneuropsychologie@unige.ch)

Le dossier de candidature accompagné d'une copie de l'inscription en ligne, le tout en version électronique est à envoyer par mail à:

[masneuropsychologie@unige.ch](mailto:masneuropsychologie@unige.ch)

L'admission se fait sur dossier et est soumise à une procédure de limitation. Les candidates et candidats doivent joindre à leur demande d'admission les pièces du dossier d'inscription demandées par le Comité directeur dans les délais requis et procéder dans le même délai à leur inscription en ligne.

- Dossier de candidature sur:  
[www.unige.ch/fapse/lesetudes/mas/neuropsychy-clinique/](http://www.unige.ch/fapse/lesetudes/mas/neuropsychy-clinique/)

### Finances d'inscription

Le coût de la formation est de CHF 25'000.- et payable en trois fois sur trois ans.

La finance d'inscription comprend:

- La formation théorique
- 50 unités de supervision
- L'évaluation finale (mémoire et examen final)

La finance d'inscription ne comprend pas:

- Les 100 unités minimum de supervision interne aux lieux de pratique professionnelle. Celles-ci sont en principe fournies dans le cadre du stage/emploi dans les institutions,
- Les 150 unités maximum de supervision externe aux lieux de pratique professionnelle. Les tarifs habituels par heure s'échelonnent généralement entre CHF. 150.- et 190.-

### Contact et informations

Antonio Castro | [masneuropsychologie@unige.ch](mailto:masneuropsychologie@unige.ch)

Tél. + 41 (22) 379 90 13

Secrétariat du MAS en neuropsychologie

Université de Genève – FPSE

40 boulevard du Pont d'Arve

1211 Genève 4



