

GUIDE PRATIQUE | 2023 - 2024

PROGRAMME HORIZON ACADÉMIQUE
INTÉGRATION DANS LES HAUTES ÉCOLES

WILLKOMMEN
BENVINGUT
velkommen
HORAS!
merhbe
welkam
ようこそ
KENA KA KGOTSO!
WELKOM
Bula
WELKOM
BULA
CROESO
bienvenue
歡迎
WELCOME
BENVENUTO
BIENVENIDO
MERHBE
歡迎光臨
Croeso
Welcome

BIENVENUE

Добро пожаловать!
merhbe
MREHBA
velkomin
BEMVINDU
salve
CROESO
歡迎
めんそーれ
BITAGMO
SALVE
BINE AŦI VENIT
MENSŌOREE
ZOO SIAB TXAIS TOS!
آلهسي و آلهدا

Table des matières

Bienvenue	4
Modules	6
Parcours Horizon académique	6
Calendrier académique	8
Cours	9
Dates et inscription aux cours/examens	10
Horaires des examens	11
Immatriculation: dates importantes	12
Mentorat	12
Exigences du niveau de français	13
Accès plateforme UNIGE	14
Plateformes numériques & boîte email	15
Informations pratiques	20
Impressions UNIGE	22
Sports, Activités Culturelles	23
Vie associative	24
Mes horaires	25
Au-delà de l'UNIGE	26



Bienvenue dans le programme Horizon académique

ÉQUIPE DE COORDINATION

Stefanie Gonzalez, déléguée à l'intégration ad interim, responsable du programme

Mireille Chanson, responsable administrative du processus opérationnel

Jessica Uwer, chargée de suivi des participant-es

Paulos Asfaha, chargé de suivi des participant-es

Magdalena Fuentes, chargée de suivi des participant-es

Julie Decap, co-responsable cursus « Langue et intégration » (Maison des Langues)

Gabriela Gimenez, co-responsable cursus « Langue et intégration » (Maison des Langues)

Julien Ramos, responsable du volet « Mentorat et communauté Horizon académique »

Charlotte Schucany, assistante administrative et communication

Daniela Guerrero, assistante administrative et communication

Sophie Addadi, assistante administrative et comptabilité

Obaydollah Sadeghi, auxiliaire informatique

CONTACT

Uni Dufour

24, Rue Général-Dufour

1204 Genève

3^e étage, bureaux 310 à 313

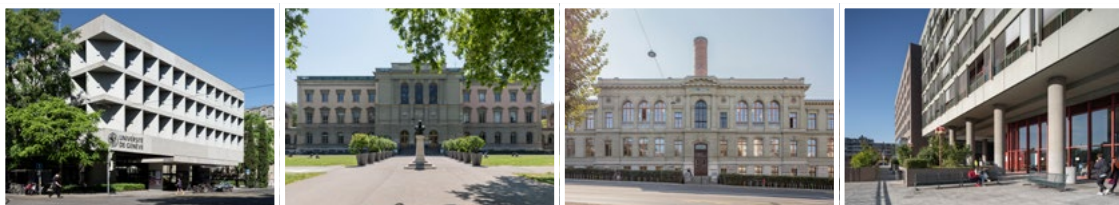
Tél. + 41 (0)22 379 77 83

www.unige.ch/horizonacademique

PERMANENCES

Les permanences en présentiel sont assurées les mardis et jeudis de 10h à 13h. Les permanences téléphoniques sont assurées les lundis et mercredis de 10h à 12h et les mardis et jeudis de 10h à 13h

En dehors de ces horaires, merci de nous écrire à: horizonacademique@unige.ch



Cher-ères participant-es,

Nous vous souhaitons la bienvenue dans le programme Horizon académique de l'Université de Genève.

Ce programme vise à valoriser et renforcer vos compétences et vous accompagner dans votre processus d'intégration académique et professionnelle en Suisse. Au terme de l'année académique, votre projet se concrétisera soit par la reprise d'études, via une immatriculation à l'Université de Genève, dans une Haute école spécialisée (HES-SO), à l'Institut des hautes études internationales et du développement (IHEID), soit par une orientation professionnelle davantage adaptée à votre situation et à vos envies. Nous vous invitons à voir ce programme comme «un coup de pouce» et à profiter pleinement de cette opportunité qui vous est offerte.

Ce guide pratique a pour but de présenter et décrire les différentes étapes du programme, détaillant certaines des démarches administratives auxquelles vous serez confronté-es. L'Université, la HES-SO et ses différentes hautes écoles étant décentralisées par facultés, centres interfacultaires ou filières, certaines procédures se déclinent parfois différemment. Il est ainsi important d'aller chercher les informations dans vos facultés respectives, par le biais des secrétariats d'étudiant-es, des conseiller-ères académiques et de vos mentor-es Horizon académique. Le respect des délais et des règlements est très important. N'hésitez pas à venir nous voir rapidement pour toute question, qu'elle soit en termes d'orientation ou d'organisation. Nous sommes également à votre disposition pour vous soutenir sur des difficultés sociales et financières.

Toute l'équipe du programme se tient à votre disposition durant cette année académique.

Nous vous souhaitons une très riche année et nous vous transmettons tous nos vœux de succès pour votre projet de formation et de carrière en Suisse.

Bien cordialement,
L'équipe du programme Horizon académique

Modules

Le programme offre une nouvelle approche pédagogique avec une différenciation entre les participant-es en fonction de leur niveau de français. Les prestations offertes aux participant-es dépendent de leur niveau de français.

MODULE 1

Vous êtes dans des classes de français «en route vers A2» et «en route vers B1», vous avez la possibilité de vous sensibiliser au monde académique genevois. Nous vous inviterons à assister à des conférences publiques, à des cours ou à des séminaires avec vos mentor-es, visiter les bâtiments universitaires, les bibliothèques, découvrir les différents services que l'UNIGE propose (activités culturelles, sport, associations, ...).

MODULES 2 ET 3

Si vous êtes dans des classes de français «en route vers B2» et plus, ou si vous êtes francophone, vous avez la possibilité d'assister aux cours de la faculté choisie. Pour cela, vous devrez sélectionner 2 à 3 cours qui vous intéressent, en vous appuyant sur les conseils des mentor-es. Vous devrez ensuite vous inscrire aux cours à l'aide d'un formulaire papier et/ou un formulaire en ligne. Grâce à votre inscription aux cours, vous pourrez passer les examens et acquérir les crédits en cas de réussite.

Parcours Horizon académique

Module 1 1 à 4 semestre(s)		Module 2 2 à 4 semestre(s)		Module 3 2 semestre(s)		Module 4 (AIS)	
Vers le A2	Vers le B1	Vers le B2 et plus		B2 et plus et francophones		B2 et plus et francophones	
Accompagnement par le mentorat							
Cours de français FLE* et/ou FOU** (jusqu'à B2)				Ateliers FOU (B1/C1)			
				Suivi professionnel			
Sensibilisation académique		Suivi académique					

Passerelle vers Hautes écoles
ou orientation adaptée/insertion professionnelle

*Cours de français langue étrangère **Cours/ateliers de français sur objectifs universitaires

MON PARCOURS HORIZON ACADÉMIQUE

FRANÇAIS A0-A2

Je suis le cours de français jusqu'au niveau B1.
Je valide mon B1 et je choisis un cursus d'études.
Je valide mon cursus d'études avec les chargé-es de suivi.

FRANÇAIS B1 ET +

Je choisis un cursus d'études et je le valide avec les chargé-es de suivi.

Je suis des cours en faculté.
Je rencontre les mentor-es HA.
Je m'inscris aux cours et je passe des examens.

Je valide mon B2.
Je remplis les conditions facultaires.
Je m'inscris à l'Université ou en HES avec les chargé-es de suivi.

Je m'immatricule à l'UNIGE ou en HES avec les chargé-es de suivi.
Je quitte le programme Horizon académique.

Exception : masters en anglais

ANGLAIS B2 ET +

Je choisis un cursus d'études et je le valide avec les chargé-es de suivi.
Je suis des cours de français.
Je suis des cours en faculté.
Je rencontre les mentor-es HA.

Je m'inscris aux cours et je passe des examens.
Je remplis les conditions facultaires.

Je m'inscris à l'Université ou en HES avec les chargé-es de suivi.

Je m'immatricule à l'UNIGE ou en HES avec les chargé-es de suivi.
Je quitte le programme Horizon académique.

Calendrier académique

Semestre d'automne

18 septembre 2023
Début des cours

13 octobre 2023
Dies academicus UNIGE

22 décembre 2023
Fin des cours

15 janvier 2024
Début de la session ordinaire des examens

Semestre de printemps

19 février 2024
Début des cours

28 mars 2024
Fin des cours

8 avril 2024
Reprise des cours

3 juin 2024
Début de la session ordinaire des examens

19 août 2024
Début de la session extraordinaire des examens

Jours fériés durant l'année académique

1^{er} janvier 2024
Jour de l'an

29 mars 2024
Vendredi-Saint

1^{er} avril 2024
Lundi de Pâques

1^{er} mai 2024
Fête du travail

9 mai 2024
Ascension

20 mai 2024
Lundi de Pentecôte

Les dates des sessions d'examens peuvent varier entre les facultés.
Il faut toujours **vérifier le calendrier académique** de votre faculté.



Horaire et choix des cours

Vous trouverez vos horaires de cours sur: www.unige.ch/enseignement

- Sur la première page, choisissez votre faculté et lancez la recherche.
- Les cours apparaissent sur la page suivante.
- Sous l'onglet «PLANS D'ÉTUDES» vous trouverez la liste des classes données dans le programme de formation.

Abréviations des horaires

Code: S203018– Code unique par cours, à utiliser dans le formulaire d'inscription aux cours et examens.



Libellé: Nom du cours, en cliquant dessus, vous obtiendrez plus d'informations (cours prérequis, les noms des enseignant-es, les contenus des cours, etc.)

Bâtiments

M = UNI MAIL
U = UNI DUFOUR
B = UNI BASTIONS

Type/Semestre:

Lu = Lundi; Ma = Mardi; Me = Mercredi; Je = Jeudi; Ve = Vendredi

8-10/10-12/... = Horaires des cours, attention dans la plupart des facultés les cours commencent à xxh15

Nb crédits: 1 crédit ECTS représente environ 25 à 30 heures académiques (y compris le travail à la maison), 1 semestre représente environ 30 crédits

CR = cours
SE = séminaire
CS = cours-séminaire
2h = deux heures

Participant-es module 1: inscription aux cours/examens

Votre participation aux cours et examens n'est pas obligatoire pour le moment. Nous vous recommandons de vous concentrer cette année sur le français et sur les activités de socialisation et de sensibilisation académique.

Participant-es module 2: inscriptions aux cours et/ou aux examens de la HES-SO

Pour les six écoles de la HES-SO (HETS, HEdS, HEPIA, HEM, HEAD, HEG), vous devez remplir le « bulletin d'inscription auditeur-trice libre » qui se trouve sur le moodle d'Horizon académique. Vous devez le remettre au secrétariat de l'école au plus tard le 1^{er} septembre 2023. Pour connaître les cours auxquels vous pouvez vous inscrire, merci de vous adresser à l'équipe d'Horizon académique.

Participant-es module 2: dates des inscriptions aux cours et/ou aux examens de l'Université de Genève

Pour participer aux cours et / ou aux examens, vous devez vous inscrire obligatoirement. Sans inscription, vous ne pourrez pas vous présenter aux examens et valider les cours.

Nous vous rappelons que **la participation aux cours académiques ainsi qu'aux examens est obligatoire** pour les participant-es modules 2 et 3 dans le cadre de votre cursus au sein d'Horizon académique

COMMENT S'INSCRIRE

Auprès de votre faculté / centre: pour participer aux cours/examens de votre faculté, vous devez vous inscrire via un formulaire en ligne ou papier que vous trouverez au secrétariat de votre faculté.

Vous devez remettre le formulaire papier au secrétariat de votre faculté ou par e-mail en mettant Horizon académique en copie (cc), en respectant les délais. Aucune inscription ne sera prise en compte après le délai.

Des informations plus détaillées ainsi que les formulaires respectifs se trouvent sur le Moodle d'Horizon académique. Il est obligatoire de s'y inscrire dès votre entrée dans le programme (voir chapitre «plateformes numériques»).

Horaires des examens

Pour accéder à vos horaires d'examen, vous devez consulter le portail de l'UNIGE (voir chapitre «plateformes numériques»)

The screenshot displays the UNIGE portal interface with three main sections:

- HORAIRES EXAMENS:** Contains an 'Avis important' (Important notice) about exam date changes, a table for 'HISTOIRE ECONOMIQUE ET SOCIALE DES PAYS EN VOIE DE DEVELOPPEMENT' (Date: 25.08.2020, Location: MRSEC), and an 'IMPRESSION' button.
- FORMULAIRES D'INSCRIPTION EN LIGNE COURS ET EXAMENS:** Features a 'SOUMETTRE/CONSULTER INSCRIPTIONS' button, a table for 'BACCALARIAT UNIVERSITAIRE EN SCIENCES POLITIQUES DEUXIEME PARTIE' (Formulaires: non soumis, soumis), and a note about registration deadlines for the 'SESSION D'EXAMENS D'AOUT / SEPTEMBRE 2020'.
- RELEVES DE NOTES:** Includes a note about the 'Directive du Recteur' for the 2020 semester, a 'SES' section with 'Reultats pour la session (Juin 2020)', and an 'ECHELLE ECTS' button.

1^e étape: Pour accéder à la date et au lieu d'examen:

→ Cliquez sur «Cours/Examens»

2^e étape: Dès que vous cliquez sur «Cours/Examens», une nouvelle fenêtre s'ouvre où vous trouverez des informations sur les examens:

- Date
- Horaire
- Lieu (salle et bâtiment)

⚠ Si vos horaires d'examens ne s'affichent pas 3 semaines avant la session d'examen veuillez nous contacter pour vérifier que vos inscriptions soient en ordre **⚠**

Immatriculation: dates importantes

A. À l'**UNIGE**, la procédure de demande d'immatriculation diffère selon votre situation:

1. Vous êtes **un-e nouveau-elle candidat-e à l'UNIGE**: vous devez envoyer votre demande d'immatriculation **avant le 28 février** (sauf exception: Médecine (**du 1^{er} janvier au 15 février**) et FTI (**entre le 7 octobre et le 31 janvier**))
2. Si vous avez déjà **postulé l'année passée**, votre dossier a été conservé. La procédure est alors simplifiée. Vous devez réactiver votre candidature **avant le 28 février** (sauf exception: Médecine (**du 1^{er} janvier au 15 février**) et FTI (**entre le 7 octobre et le 31 janvier**)).
www.unige.ch/admissions/procedure/reactiver
3. Si vous avez **postulé il y a plus d'une année**, veuillez refaire toute la procédure d'immatriculation et renvoyer un dossier complet **avant le 28 février** (sauf exception: Médecine (**du 1^{er} janvier au 15 février**) et FTI (**entre le 7 octobre et le 31 janvier**)).
4. Vous êtes **non-porteur d'une maturité suisse**: vous devez envoyer votre demande **avant le 30 novembre**.
www.unige.ch/vae/npm/procedure
5. Vous êtes **un-e ancien-ne étudiant-e de l'UNIGE**: demandez une réimmatriculation **entre le 1^{er} juin et le 15 août**.
www.unige.ch/formalites/reimm/definition

B. Pour les **HES genevoises**, les délais varient entre le 1er janvier et le 15 mars selon les écoles, la formation visée et votre situation. L'équipe d'Horizon académique vous accompagnera dans la constitution de votre dossier de candidature entre novembre et décembre 2023.

Haute École de Travail Social – Délai de dépôt de candidature **au 31 janvier 2024**

Pour toutes les autres Hautes-écoles veuillez consulter les sites internet respectifs de chacune afin de vous renseigner sur les délais d'inscription.

Une séance d'information sur l'immatriculation à l'UNIGE aura lieu mi-décembre, pour la HES-SO elle se déroulera mi-novembre.

Mentorat

Le système de mentorat d'Horizon académique vise à mettre en contact des mentor-es étudiant-es de l'Université et des Hautes-Écoles et des participant-es du programme. Le mentorat est avant tout une relation d'enrichissement mutuel basée sur l'écoute et l'horizontalité.

Plus concrètement, cela vous permet en tant que participant-e d'être en contact avec un-e étudiant-e de l'Université ou d'une Haute-Ecole pour échanger des informations et dates relatives à votre faculté ou centre, ainsi que sur la vie à Genève en général.

Mentor-es et participant-es se rencontrent pour lier des amitiés, partager des connaissances et prendre part à différents événements du programme tel que:

- des ateliers (photographie, podcasts, portfolios, ...)
- des sorties culturelles et de loisirs (sports d'hiver, musées, ...)
- des projets ponctuels (expositions, tables rondes, ...)

Comment rencontrer des mentor-es ?

Les personnes qui suivent des cours en tant qu'auditeur-trices à l'UNIGE ou en HES-SO sont mis-es en lien avec des mentor-es de la même faculté ou filière.

Les personnes ne suivant pas encore de cours en faculté ou filière peuvent entrer en lien avec les mentor-es à l'occasion des événements et ateliers organisés par le programme.

Il est également possible de proposer vous-même des activités que nous partagerons au sein de la communauté de mentor-es.

La relation mentorat

- Est une relation d'aide et de coopération basée sur le bénévolat et la confidentialité;
- Doit être une relation interactive et jamais à sens unique;
- Est un enrichissement réciproque.

Exigences du niveau de français

De bonnes compétences en français (**niveau B2** du Cadre européen commun de référence pour les langues - CECR) sont en principe exigées pour étudier à l'Université de Genève.

Examen de français de l'UNIGE

- Si le programme requiert la maîtrise du français, toute personne ne bénéficiant pas d'une dispense, ne possédant pas ces compétences ou n'étant pas en mesure d'en certifier l'existence est convoquée à un examen de français organisé par l'Université. Cet examen consiste en une épreuve générale.

Convocation à l'examen de l'UNIGE

- Le/la candidat-e soumis-e à l'examen de français en est informé-e par le biais de l'attestation d'immatriculation (document pdf joint à un e-mail) après analyse de sa candidature. Ce document contient également la date, l'heure, le lieu et les informations pour le paiement de l'examen.
- Celui ou celle qui souhaite être dispensé-e de l'épreuve générale a jusqu'au 15 août précédant la rentrée d'automne pour envoyer au Service des admissions une copie de son diplôme (ou attestation de réussite) de langue française.

Dates de l'examen

- L'examen de français a lieu à la fin août ou début septembre.

Frais d'inscription

- Les frais d'inscription s'élèvent à CHF 100.–.

Aides financières

En cas de difficultés financières liées à vos études, n'hésitez pas à prendre contact avec le programme pour des demandes d'aides financières ponctuelles en vue d'acquérir du matériel d'études ou pour le paiement d'autres dépenses directement liées aux études. Par exemple: achat de livres, d'ordinateurs ou de traductions.

Avant d'effectuer une dépense, merci de nous en informer au préalable par e-mail à l'adresse horizonacademique@unige.ch.

Accès plateforme UNIGE

La transmission de votre code d'accès (mot de passe) se fait comme ceci : vous recevez un e-mail qui ressemble à l'image ci-dessous afin d'activer votre compte UNIGE.)

Une fois que votre compte est activé vous pouvez réinitialiser votre mot de passe sur ce lien : mdp.unige.ch/-/activationcompte

Monsieur,

Nous vous souhaitons la bienvenue à l'UNIGE et sommes heureux/ses de vous compter parmi notre nouvelle volée d'auditeurs/trices.

Veuillez trouver ci-après les informations utiles concernant vos comptes informatiques qui sera valable dès demain à la même heure.

N° d'auditeur : 30050990

Identifiant : testaud2

E-mail : Essai.Test@etu.unige.ch

Téléphone portable: +41 79 300 06 75

Le canal officiel de communication entre vous et l'Université est votre adresse e-mail institutionnelle (Prenom.Nom@etu.unige.ch).

Pour activer votre compte informatique, suivez les 3 étapes en ligne à l'aide de ce lien : <https://unige.ch/-/activationcompte>

En vous connectant pour la première fois avec votre mot de passe, vous acceptez les principes de la charte d'usage des ressources numériques, publiée sur le site de l'UNIGE : unige.ch/-/charte-it. L'utilisation des ressources numériques implique que vous avez lu et compris les principes de la charte et que vous les acceptez.

En cas de difficulté, vous pouvez contacter le Centre d'Accueil des Demandes.

Ce mot de passe est personnel et intransmissible. Pour la sécurité de vos données, changez-le régulièrement, au moins tous les six mois sur mdp.unige.ch. Si vous le perdez, vous pouvez le réinitialiser également sur mdp.unige.ch.

Plateformes numériques

PORTAIL DE L'UNIGE

Le portail institutionnel de l'UNIGE regroupe les principaux accès aux services numériques ainsi qu'aux informations institutionnelles (par ex.: horaires et résultats d'examens)

portail.unige.ch

Une fenêtre d'authentification s'ouvre. Vous devez la remplir avec les identifiants reçus par e-mail. Par exemple:



- Utilisateur (identifiant ISIS): Concaana
- Mot de passe: abtfaggH

VOTRE BOÎTE E-MAIL UNIGE

L'adresse e-mail institutionnelle des étudiant-es se présente sous la forme

Prenom.Nom@etu.unige.ch

Il s'agit du canal officiel de communication électronique entre les étudiant-es et l'Université, à **consulter régulièrement** et à utiliser pour tout contact électronique avec l'Université (professeur-es, assistant-es, Horizon académique, services administratifs, etc.).

Attention: Ne jamais communiquer vos mots de passe à des tiers.

Votre mot de passe vous permet d'accéder à votre boîte e-mail via le **portail.unige.ch** ou depuis l'adresse **outlook.live.com**.

En cas de problème d'accès, veuillez contacter l'équipe d'Horizon académique et/ou les mentor-es.



MEDIASERVER

Cette plateforme regroupe les enregistrements des cours enregistrés. Tous les cours ne sont pas enregistrés, demandez à l'enseignant-e responsable ou à vos mentor-es.

Pour vous connecter, vous devez créer un compte Switch EDU. Voici la marche à suivre:

1. Allez sur www.eduid.ch
2. Cliquez sur «Créer un compte».
3. Utilisez l'option «Créer avec AAI» et sélectionnez «Université de Genève» dans le menu déroulant.
4. Vous serez automatiquement redirigé-es vers la page de connexion de l'UNIGE. Connectez-vous avec vos identifiants institutionnels.
5. Vous devez définir un mot de passe pour votre compte SWITCH edu-ID, puis accepter les conditions d'utilisation du service.
6. Vous recevrez un email de validation sur votre messagerie électronique. Cliquez sur le lien présent dans ce message pour confirmer votre inscription auprès de SWITCH edu-ID.

Une fois votre compte Switch EDU créé, rendez-vous sur mediaserver.unige.ch

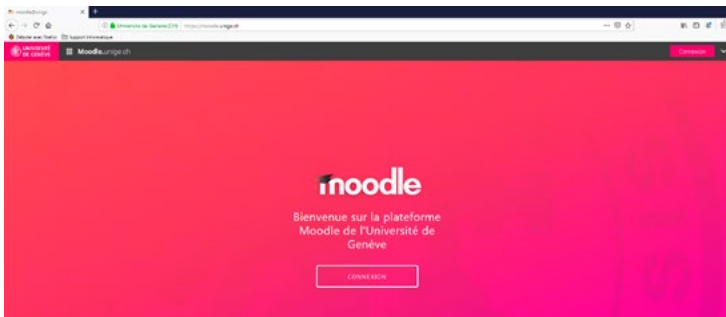
MOODLE

La plateforme d'enseignement de l'UNIGE moodle.unige.ch soutient l'enseignement et l'apprentissage en ligne. Elle permet aux étudiant-es de l'UNIGE d'accéder aux supports de cours ainsi qu'aux activités (QCM, forums de discussion, remise de travaux, travail collaboratif, etc.) mis en ligne par leurs enseignant-es.

Il est très important de vous inscrire à la page d'Horizon académique sur Moodle car toutes les informations utiles aux étudiant-es du programme s'y trouvent.

Attention: l'inscription à un espace de cours ne remplace en aucun cas l'inscription administrative à ce cours ou aux examens!

Pour entrer dans la plateforme, cliquez sur «connexion»



Une nouvelle fenêtre s'ouvre

→ Dans le menu déroulant, il faudra choisir Université de Genève

→ Ensuite vous appuyez sur sélection

Une fois que vous cliquez sur votre faculté, une nouvelle fenêtre s'ouvre.

Recherchez le cours auquel vous souhaitez vous inscrire puis cliquez dessus

Vous pouvez ensuite appuyer sur «m'inscrire»

ZOOM

Cette plateforme permet de suivre les cours en direct et en ligne. Grâce à votre compte UNIGE vous pouvez y avoir accès.

La plateforme Zoom UNIGE est accessible à l'adresse unige.zoom.us, à l'aide d'un login ISIs. Lors de la première connexion, cliquez sur «Sign-In» pour configurer votre compte (voir le tutoriel se connecter à Zoom avec un compte UNIGE ISIs ici:

www.unige.ch/enseignement-a-distance/index.php/download_file/view/90/).

Vous trouverez des tutoriels ici:

www.unige.ch/enseignement-a-distance/tutoriels-moodle-zoom-mediasever-et-cie/mediasever-2

LE PORTFOLIO HORIZON ACADÉMIQUE

Grâce au Portfolio vous pouvez communiquer et mettre en valeur vos compétences, vos expériences et votre apprentissage. À travers des vidéos, textes, images, liens web et autres, vous pouvez partager vos créations avec un public particulier, par exemple, si vous souhaitez postuler à un stage.

Par cet outil, vous bénéficiez d'un accompagnement soutenu: vous pouvez interagir avec vos mentors, enseignants, collègues et assistants. Vous collaborez avec vos collègues en partageant vos connaissances et des informations intéressantes avec eux.

L'idée est de construire la plateforme comme un votre carnet de notes ou votre site web personnel. Par cela, vous construisez votre profil afin de vous présenter en ligne et afin de documenter votre parcours Horizon académique.

Le but d'un tel outil est d'améliorer votre apprentissage à l'Université, en faisant la connexion entre ce que vous apprenez et vos compétences. Ainsi vous pouvez non seulement avoir un suivi exhaustif mais également être plus engagé dans vos études.



The screenshot shows the user interface of the 'Horizon académique - Printemps 2023' portfolio on the Moodle platform. At the top, there is a navigation bar with the University of Geneva logo and the URL 'Portfolio.unige.ch'. The main navigation menu includes 'Tableau de bord', 'Créer', 'Partager', 'Collaborer', 'Gérer', and 'SelfPad'. Below this, a secondary menu shows 'À propos', 'Membres', 'Forums', 'Portfolios', 'Journaux', 'Fichiers', and 'Plans'. The main heading is 'À propos | Horizon académique - Printemps 2023'. On the right side, there is a button to 'Quitter ce groupe' and a status message 'Vous êtes membre de ce groupe'. On the left side, there is a summary of the portfolio: 'Créé le: 18 janvier 2023', 'Ouvert', '27 Membres', '1 Pages', '0 Fichiers', '0 Dossiers', '1 Forums', '0 Discussions', and '0 Messages'. At the bottom, it lists the administrators: 'Administrateurs du groupe: Horizon Académique'.

Votre carnet de notes sera composé par les dimensions du programme:

- Un suivi académique, professionnel et social
 - > Pages: projet académique et projet professionnel
- L'accès à l'enseignement universitaire
 - > Page: préparer mes candidatures
- Un cursus «Langue et intégration»
 - > Vous rédigez les informations du portfolio dans le cours «français objectif universitaire FOU»
- Une communauté Horizon académique
 - > Dans le groupe «Horizon académique volée 2023-2024», vous partagerez des informations avec vos collègues et votre mentor
 - > Vous partagerez vos expériences d'intégration sur la page «Intégration»

Informations pratiques

CARTE D'ÉTUDIANT-E MULTISERVICES

Servant de pièce de légitimation officielle du statut d'étudiant, cette carte donne accès aux services de la Bibliothèque de l'Université de Genève, ainsi qu'au réseau des bibliothèques genevoises et à celles membres du réseau BibliOpass.

Elle permet également l'accès aux appareils multifonctions permettant d'imprimer, photocopier et scanner sur le campus.

La carte multiservices doit être validée au minimum une fois par semestre dans les bornes prévues à cet effet, qui se trouvent sur l'ensemble du campus.

SERVICES INFORMATIQUES

L'Université met à disposition des services numériques, notamment l'accès au Wi-Fi, des postes de travail connectés à internet, un espace de travail personnel, une messagerie électronique, des applications bureautiques et scientifiques.

LOGE

L'entrée des principaux bâtiments du campus abrite une loge dans laquelle des huisseries-ères sont à disposition pour tout renseignement concernant l'accueil général ou l'orientation dans le bâtiment. Les huissiers-ères gèrent également les photocopieurs et les casiers. Ils-Elles peuvent apporter de l'aide et des conseils lors de vol ou de perte d'un objet. En cas d'incident mineur, du petit matériel de pharmacie est par ailleurs disponible dans toutes les loges du campus universitaire.

BIBLIOTHÈQUE

La Bibliothèque de l'Université de Genève offre un éventail de ressources et de services documentaires pour répondre aux besoins informationnels et d'étude liés au cursus académique. Elle met à disposition des collections spécialisées au format numérique et papier regroupées par discipline, ainsi que des espaces de travail informatisés. Elle propose également des services de prêt, de prêt entre bibliothèques, d'aide à la recherche et des formations à l'utilisation des outils de recherche bibliographique. La Bibliothèque est répartie sur quatre sites principaux (Sciences II, Uni Bastions, CMU et Uni Mail). Pour emprunter des documents à la bibliothèque, il faut créer un compte Switch EDU (voir chapitre «plateformes numériques»). Ensuite, vous devrez vous enregistrer auprès de Swiscovery: www.unige.ch/biblio/fr/services/inscription

APPLICATION MOBILE

UNIGE Mobile est l'application officielle de l'Université de Genève. Elle vous permet d'accéder aux principaux services de l'UNIGE et vous sert de guide dans vos démarches quotidiennes sur le campus, en vous apportant des informations ciblées en fonction de votre Faculté et de vos thématiques préférées.

ASSISTANCE INFORMATIQUE

En cas de problème lié à l'informatique, chaque étudiant-e peut s'adresser aux moniteurs et monitrices informatiques qui tiennent des permanences dans les salles informatiques et les bibliothèques des différents bâtiments. En cas de panne informatique, vous pouvez aussi contacter le Centre d'accueil des demandes (CAD): +41 (0)22 37 97 000

Plan des bâtiments UNIGE

LÉGENDE DES SALLES DE COURS

Uni Mail

M S: salles au sous-sol

M R: salles au rez-de-chaussée

M 150: salle au 1^{er} étage

Uni Dufour

U 600 et U 300: salles au sous-sol

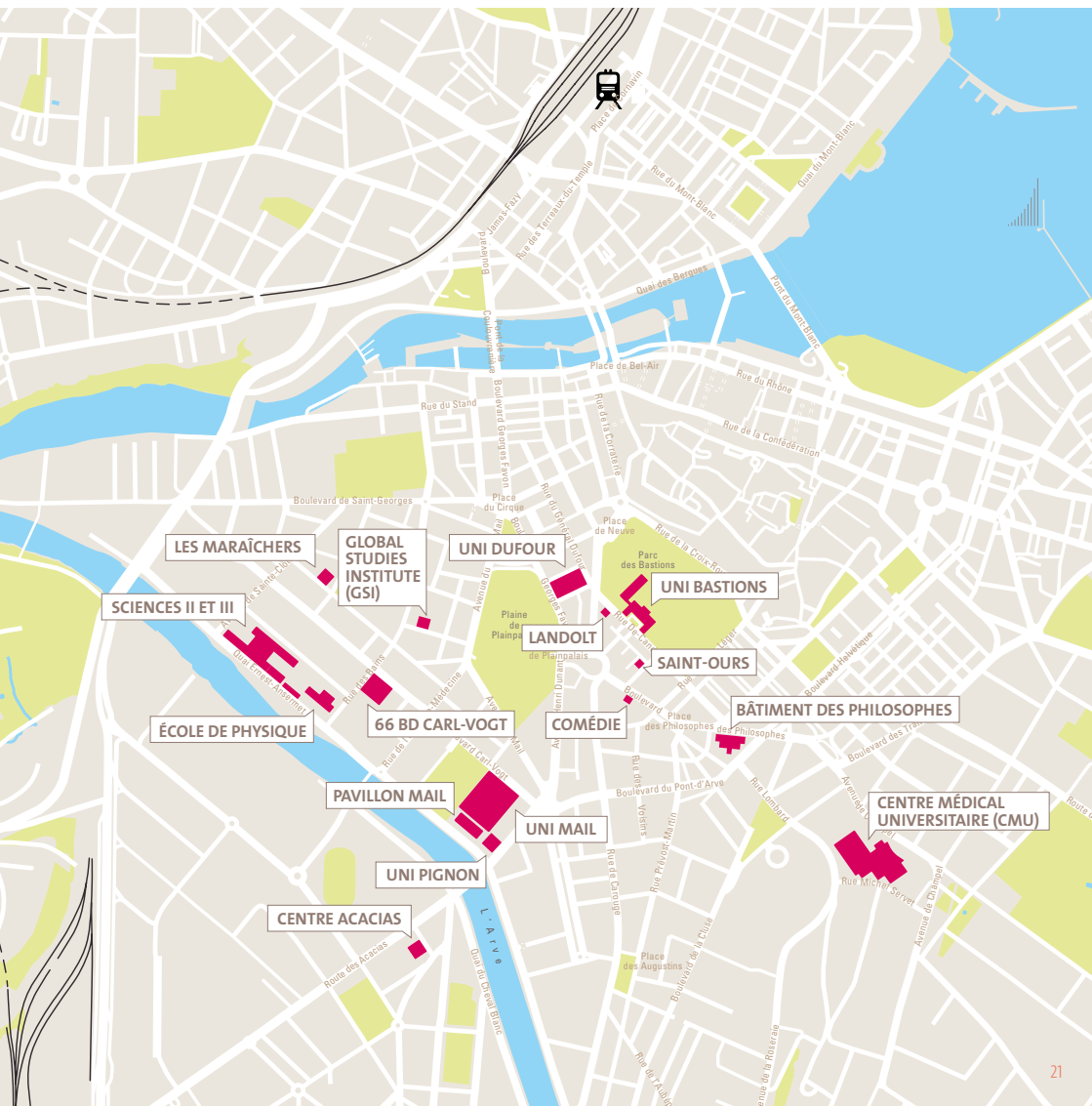
U 100: salle au 1^{er} étage

Uni Bastions

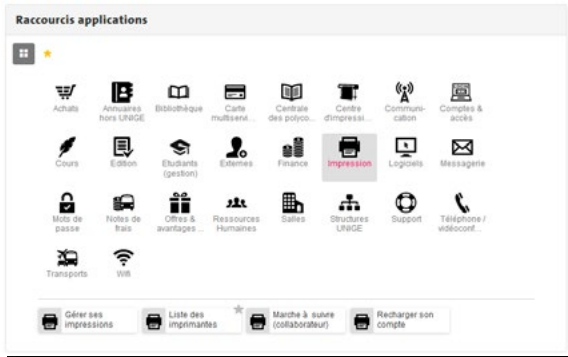
B 106: auditoire au 1^{er} étage

Sciences

SCII – A: Bâtiment Sciences II



Impressions à l'UNIGE



1^e étape: Pour imprimer les documents, il faudra charger votre carte étudiant

- Cliquez sur «Impressions», ensuite
- Cliquez sur «Recharger son compte»

2^e étape: Dès que vous cliquez sur Recharger son compte, une nouvelle fenêtre s'ouvre où vous trouverez un petit formulaire à remplir et vous choisissez le montant à payer.

UNIVERSITÉ DE GENÈVE

Recharger le compte d'impression

Étapes: Insertion de vos données > Vérification des données > Paiement > Confirmation de Paiement

Vos coordonnées

Nom: [redacted]
Prénom: [redacted]
Rue: [redacted]
Code postal: [redacted]
Localité: [redacted]
Pays: [redacted] [go]
Email: [redacted]

Paiement en ligne

*Montant: [redacted]

Modes de paiement en ligne acceptés

VISA	visas electron	Visa
MasterCard	MasterCard	MasterCard
American Express	American Express	American Express
PostFinance	PostFinance	PostFinance
PayPal	PayPal	PayPal
payafe	payafe	Payafocard

Pour PostFinance: à la date de paiement en ligne vous demande de fournir le code de sécurité, vous pouvez commander une calculatrice jeune auprès de [PostFinance](#)

Continuer

Sports, Activités Culturelles

Ski, aérobic, football, badminton, aikido, aviron, équitation, escalade, tennis, voile et bien d'autres: les Sports universitaires proposent aux membres de la communauté universitaire une multitude d'activités physiques et sportives. Pratiquées dans le cadre de cours, d'entraînements ou de compétitions, ces prestations sont soit gratuites, soit proposées à des tarifs préférentiels.

Plus d'informations:

www.unige.ch/dife/sports



Les Activités culturelles proposent des ateliers en danse, écriture, musique, nature, théâtre ou image (cinéma, dessin, gravure, peinture, photographie, vidéo, arts numériques). Elles préparent trois cycles annuels de ciné-club, divers spectacles et concerts (du Chœur et de l'Orchestre de l'Université) et proposent chaque semaine des billets offerts aux étudiant-es par les institutions culturelles de la région.

Plus d'informations:

www.unige.ch/dife/culture

Vie associative



LA CUAE

Conférence Universitaire des Associations d'Etudiant.e.x.s, la CUAE est l'association faitière et le syndicat des étudiant-e-xs de l'Université de Genève, et leur porte-parole auprès des autorités universitaires et politiques. Elle propose également aux étudiant-e-xs et aux associations des permanences gratuites, confidentielles et indépendantes pour des questions d'ordre juridique et/ou de soutien.

Les horaires des permanences sont disponibles ici:

www.cuae.ch/etudiantes/permanences

ASSOCIATIONS ÉTUDIANTES À L'UNIGE - PLATEFORME AGORA

L'Université de Genève regorge d'associations d'étudiant-es par faculté ou intérêts divers (écologie, genre, droits humains, culture, art, etc.). La plateforme AGORA est destinée à rendre visible les activités de ces associations et à faciliter leur propre gestion interne.

agora.unige.ch

ASSOCIATIONS ÉTUDIANTES DANS LES HAUTES ÉCOLES DE GENÈVE

Les différentes Hautes écoles du canton ont chacune leur association d'étudiant-es qui promeuvent et défendent les intérêts des étudiant-es et les représentent.

www.hesge.ch/geneve/publics/etudiant-e-s/associations-detudiant-e-s

Horaires semestre d'automne

	Lundi	Mardi	Mercredi	Jeudi	Vendredi
08:15 – 10:00					
10:15 – 12:00					
12:15 – 14:00					
14:15 – 16:00					
16:15 – 18:00					
18:15 – 20:00					

Horaires semestre de printemps

	Lundi	Mardi	Mercredi	Jeudi	Vendredi
08:15 – 10:00					
10:15 – 12:00					
12:15 – 14:00					
14:15 – 16:00					
16:15 – 18:00					
18:15 – 20:00					

Au-delà de l'UNIGE

MASSIVE OPEN ONLINE COURSE

Qu'est-ce qu'un MOOC?

moocs.unige.ch/offre/presentation

Cours en ligne de niveau universitaire, sans prérequis exigé, permet de développer des compétences dans certains domaines, et de découvrir de nouveaux domaines. Tous les participant-es d'Horizon académique ont accès à 3'500 MOOC'S gratuitement, avec certification (plateforme Coursera uniquement).

SANTÉ - SERVICES D'URGENCES DU SECTEUR PUBLIC

Urgences VITALES appelez le **144**

Le **Réseau Urgences Genève (RUG)** est constitué de 6 centres d'urgences publics et privés. Les prestations de ces centres sont couvertes par l'assurance de base. Via le site web www.urgences-ge.ch vous pouvez voir les délais de prise en charge pour les urgences adultes non vitales dans les centres membres du RUG.

→ **Enfants (15 ans et moins)**: Service d'accueil et d'urgences pédiatriques (HUG)

Av. de la Rosaie 47, 1205 Genève

T +41 22 372 45 55

www.hug.ch/accueil-et-urgences-pediatriques

www.monenfantmalade.ch • Accueil 24h/24 – 7j/7



Pharmacie de garde

Pour trouver la pharmacie de garde la plus proche, visitez la page

pharmageneve.swiss

→ **Dentaires**: Clinique universitaire de médecine dentaire (CUMD) – HUG

Rue Lombard 19, 1205 Genève

T +41 22 379 40 00

www.unige.ch/medecine/dentaire/

Accueil sans rendez-vous, du lundi au vendredi de 8h à 15h30

Plus d'informations:

www.ge.ch/document/bie-sante-geneve-guide-pratique-personnes-migrantes/telecharger

CONSEIL ET ASSISTANCE JURIDIQUES

Caritas Genève

53, rue de Carouge, 1211 Genève
T +41 22 708 04 44 - info@caritas-ge.ch
www.caritas-geneve.ch

Centre social protestant

14, rue du Village-Suisse, 1211 Genève
T +41 22 807 07 00 - info@csp-ge.ch
www.csp.ch/geneve

Scribes pour l'asile

Pas d'adresse postale
Consultation c/o Agora
1, ch. de Poussy, Foyer des Tattes, bâtiment A
Ce groupe d'écrivains publics bénévoles aide à rédiger certains courriers administratifs simples (passage du permis F en B, naturalisations, formulaire de demande de logement, téléphonie, etc.)
PAS DE RECOURS, PAS D'ASSISTANCE JURIDIQUE



CONSEILS EMPLOYABILITÉ DANS LE DOMAINE DE L'ASILE

Vous avez un permis B réfugié ou un permis F? Vous avez accès au marché de l'emploi et pouvez exercer une activité lucrative salariée et indépendante partout en Suisse et dans tous les secteurs d'activité.

Vous avez un permis N? Vous pouvez, après trois mois de séjour, exercer une activité salariée, pour autant que vous séjourniez dans le canton de Genève.

Plus d'information sur l'accès à l'emploi en Suisse :

www.refugeesatwork.ch

Refugees
@work

BONS PLANS QUOTIDIENS

Objets de 2^e main

- www.keepinuse.ch pour récupérer des objets gratuitement
- www.materium.ch pour trouver des matériaux bon marchés.
- La Trocante (Librairie) Ilôt 13, 15bis rue des Gares, 1201 Genève



Empruntez des objets au lieu de les acheter

La Manivelle est une coopérative de partage d'objets qui permet de les emprunter au lieu de les acheter: perceuse, tente ou four à raclette - des centaines d'objets sont à disposition des membres.

Plus d'info: www.manivelle.ch

Le site www.pumpipumpe.ch permet de mettre en relation différentes personnes disposées à prêter un objet à utilisation occasionnelle (perceuse, télescope, costume d'enfant, etc.). Sur leur site web, vous pouvez localiser les voisin-es les plus proches disposant de l'objet recherché.

Soins esthétiques et beauté

Académie de coiffure

34b rue du Môle, 1201 Genève
T +41 22 732 27 11

École supérieure de coiffure

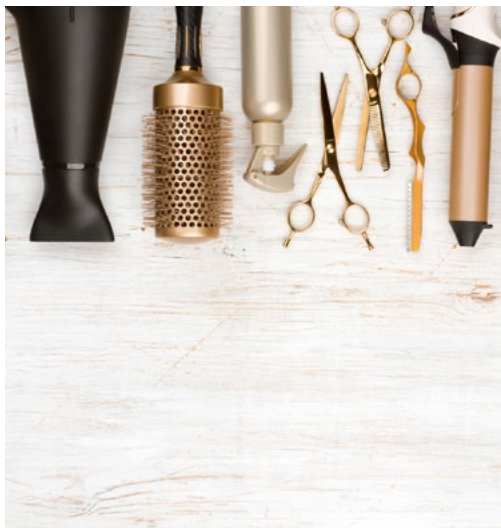
6 rue de Rive, 1204 Genève
T +41 22 810 15 56
et 9 rue de Carouge, 1205 Genève
T +41 22 800 32 23

École professionnelle de coiffure

55 rue de Carouge, 1205 Genève
+41 22 781 82 01
et 4 rue Leschot, 1205 Genève
T +41 22 329 50 96

Association Arc@Bulles*

79 avenue Bois de la Chapelle,
1213 Onex, Genève
T +41 22 793 09 56



Alimentation

Union Maraîchère de Genève

Vente de fruits et légumes à l'unité, large choix de légumes de saison hors calibres à prix d'ami

16 rue Blavignac, 1227 Carouge

T +41 22 827 40 05

lundi 14h - 18h

mardi-vendredi 10h - 18h

samedi 9h - 16h

25 rue de la Navigation, 1201 Pâquis

T +41 22 732 17 01

lundi-vendredi 8h30 - 12h30 / 13h30 - 19h

samedi 8h30 - 17h

www.umg.ch



Bouffe pop du Nadir

Repas à prix libre tous les mardis

dès 12h au Nadir (Uni Mail)

Espace étudiant solidaire

et autogéré

102 bd Carl-Vogt, 1205 Genève

[facebook.com/LeNadirAEEA](https://www.facebook.com/LeNadirAEEA)

mardi 12h

Les Colis du cœur

Distribution gratuite de denrées alimentaires à des familles et des personnes seules, sur recommandation des services sociaux

16 rue Blavignac, 1227 Carouge

T +41 22 300 37 59

www.colisducoeur.ch

L'arcade aux Grottes

Distribution de denrées alimentaires gratuites et sans inscription

[facebook.com/ArcadeAuxGrottes](https://www.facebook.com/ArcadeAuxGrottes)

Mercredi et vendredi 16h30 - 19h30

Les épiceries Caritas

Ouvertes à toute personne munie d'une carte délivrée par un service d'aide sociale.

lundi-vendredi 9h30 - 18h30

samedi 9h - 17h30

Passage 51-53 rue de Carouge, 1205 Genève

T +41 22 320 12 60

13 av. De-Luserna, 1203 Genève

T +41 22 344 10 55

POUR LES PARENTS

Bon de respiration Chaperon Rouge

Vous êtes des parents fatigués? Il y a des jours où vous n'arrivez plus à trouver de plaisir avec vos enfants et vous avez peu de soutien autour de vous? Vous rêvez d'un moment de calme pour vous ressourcer?

Le Chaperon Rouge de la Croix-Rouge genevoise vous offre un Bon de respiration, qui vous permet de réaliser ce souhait pendant 4 heures (coût 10 CHF). Cette prestation est valable pour les enfants de moins de 4 ans.

On peut obtenir le bon auprès des partenaires Croix-Rouge (pédiatres et diverses associations), ou en téléphonant au secrétariat du Chaperon Rouge, service de garde d'enfants de la Croix-Rouge genevoise, au 022 304 04 82.

Le Bon de respiration est réservé à un moment de détente, pendant la journée, pour des parents ayant besoin d'un soutien. Il n'est pas utilisable pour aller travailler.

Plus d'information

www.croix-rouge-ge.ch/nos-activites/enfants-et-jeunes/de-0-12-ans/garde-denfants/bons-de-respiration



GE-Découvre

Le Canton de Genève organise plus de 240 cours d'initiation pour les jeunes entre 4 et 16 ans dans les domaines suivants: culture, expression, environnement et sport.

Ces activités ont lieu durant les vacances estivales et pendant l'année scolaire, tous les mercredis.

Plus d'information

www.ge.ch/ge-decouvre-activites-jeunes

La carte famille Gigogne

La carte famille Gigogne est un document qui atteste que vous êtes domicilié dans le canton de Genève et avez une famille nombreuse, de 3 enfants et plus. Elle permet à chaque enfant ou jeune d'obtenir des réductions de prix dans certains magasins, clubs de sport, spectacles, restaurants, etc.. Maximum 3 bons par famille et par an.



Les cartes sont adressées automatiquement après la naissance du 3^e enfant. Si vous n'avez pas reçu votre carte ou que vous souhaitez obtenir un duplicata ou sa prolongation au-delà des 20 ans de l'un de vos enfants, vous devez adresser votre demande à l'OCPM.

Plus d'information

www.ge.ch/obtenir-carte-gigogne-famille-nombreuse-3-enfants-plus



Espace de vie infantile (EVE) du secteur université

Critères pour la communauté universitaire de Genève - BIPU

L'appartenance à la communauté universitaire. Les demandes sont traitées en fonction de leur place dans la liste d'attente. Les fratries dont l'un des enfants fréquente déjà une institution du secteur sont prioritaires.

Vous trouverez le formulaire d'inscription sur eve.unige.ch/informations/inscriptions/formulaires

Vous pouvez leur rendre visite dans leurs locaux,
Arcade au 4, rue De-Candolle

eve@unige.ch

IMPRESSUM

Graphisme

UNIGE

Impression

Centre d'Impression
de l'Université de Genève

Tirage

550 exemplaires

Septembre 2023

EN PARTENARIAT AVEC



Schweizerische Eidgenossenschaft
Confédération suisse
Confederazione Svizzera
Confederaziun svizra



REPUBLIQUE
ET CANTON
DE GENÈVE

POST TENEBRAS LUX



PIC
PROGRAMME
D'INTÉGRATION CANTONAL
CANTON DE GENÈVE



FONDATION
HENRIMOSER



FONDATION
PHILANTHROPIQUE
FAMILLE SANDOZ

**STIFTUNG
MERCATOR
SCHWEIZ**



FONDATION
GANDUR POUR
LA JEUNESSE



fondationsesam

Hes·so // GENÈVE
Haute Ecole Spécialisée
de Suisse occidentale

**GENEVA
GRADUATE
INSTITUTE**

INSTITUT DE HAUTES
ÉTUDES INTERNATIONALES
ET DU DÉVELOPPEMENT
GRADUATE INSTITUTE
OF INTERNATIONAL AND
DEVELOPMENT STUDIES