

# **GUIDE PRATIQUE 2025 - 2026**

---

## **PROGRAMME HORIZON ACADÉMIQUE** INTÉGRATION DANS LES HAUTES ÉCOLES

WILLKOMMEN  
BENVINGUT  
welkommen  
HORAS!  
merhbe  
welkom  
ようこそ  
KENA KA KGOTSO!  
WELKOM  
Bula  
WELKOM  
BULA  
CROESO  
bienvenue  
歡迎  
CROESO  
BIENVENUTO  
BIENVENIDO  
MERHBE  
歡迎光臨  
Croeso  
Welcome  
**BIENVENUE**  
Добро пожаловать!  
merhbe  
MREHBA  
velkomin  
BEMVINDU  
salve  
CROESO  
めんそーれ  
歡迎  
καλώς Ορίσате  
ZOO SIAB TXAIS TOS!  
BITAEMO  
SALVE  
BINE AȚI VENIT  
MENSŌOREE  
آل هسي و آل دأ

# Table des matières

<b>Bienvenue</b>	<b>4</b>
<b>Le programme Horizon académique</b>	<b>6</b>
<b>Organisation du programme</b>	<b>6</b>
<b>Modules</b>	<b>6</b>
<b>Mon parcours Horizon académique</b>	<b>7</b>
<b>Calendrier académique</b>	<b>8</b>
<b>Fonctionnement du programme Horizon académique</b>	<b>9</b>
<b>Contrat d'apprentissage</b>	<b>12</b>
<b>Mentorat</b>	<b>13</b>
<b>Comment rencontrer des mentor-es</b>	<b>13</b>
<b>La relation de mentorat</b>	<b>13</b>
<b>Vie académique</b>	<b>14</b>
<b>Horaires et choix des cours</b>	<b>14</b>
<b>Abbréviation des horaires</b>	<b>14</b>
<b>Horaires des examens</b>	<b>15</b>
<b>Participation</b>	<b>15</b>
<b>Immatriculation: dates importantes</b>	<b>16</b>
<b>Exigences de niveau de français</b>	<b>17</b>
<b>Examen de français de l'UNIGE</b>	<b>17</b>
<b>Aides financières</b>	<b>18</b>
<b>Plateformes numériques</b>	<b>18</b>
<b>Accès à la plateforme UNIGE</b>	<b>18</b>
<b>Portail de l'UNIGE</b>	<b>19</b>
<b>Votre boîte e-mail UNIGE</b>	<b>19</b>
<b>Impressions à l'UNIGE</b>	<b>20</b>
<b>Mediaserver</b>	<b>20</b>
<b>Moodle</b>	<b>21</b>
<b>Zoom</b>	<b>22</b>
<b>Informations pratiques</b>	<b>23</b>
<b>Sports et activités culturelles</b>	<b>25</b>
<b>Vie associative</b>	<b>26</b>
<b>Au-delà de l'UNIGE</b>	<b>27</b>



## Bienvenue dans le programme Horizon académique

### ÉQUIPE DE COORDINATION

#### **Direction, coordination et administration/finance**

Marianne Halle, déléguée à l'intégration

Stefanie Gonzalez, adjointe à la déléguée à l'intégration

Mireille Chanson, responsable administration et finance

#### **Suivi académique, professionnel et social**

Ania Dzieszowska

Magdalena Fuentes

Elodie Gerber

Kozue Mariéthoz

#### **Administration, communication et informatique**

Sophie Addadi

Obada Alsaïd Mhia

Kamilia Al Zarka

Daniela Guerrero

Félix Pandimakil

#### **Communauté Horizon académique**

Julien Ramos

Camille Popa

### CONTACT

Uni Dufour

24, Rue Général-Dufour

1204 Genève

3<sup>e</sup> étage, bureaux 308 à 314

Tél. + 41 (0)22 379 77 83

[www.unige.ch/horizonacademique](http://www.unige.ch/horizonacademique)

### DES QUESTIONS?

Vous pouvez venir nous rencontrer, sans rendez-vous, **le mardi et le jeudi de 10h à 12h30**.

Pendant les permanences, nous répondons aux questions courtes et simples et durent **15 minutes maximum**. Vous pouvez aussi nous appeler le lundi et le mercredi de 10h à 12h, et le mardi et jeudi de 10h à 12h30 dans nos bureaux. Pour des questions plus compliquées ou plus longues, vous devez écrire à [horizonacademique@unige.ch](mailto:horizonacademique@unige.ch) pour prendre rendez-vous.





Chère participante, cher participant,

Nous vous souhaitons la bienvenue dans le programme Horizon académique de l'Université de Genève.

Le programme Horizon académique vous accompagne dans votre processus d'intégration académique et professionnelle en Suisse. Avec nous, vous pourrez valoriser et renforcer vos compétences. À la fin du programme, vous pourrez reprendre ou commencer vos études à l'Université de Genève, dans une Haute école spécialisée (HES-SO), ou à l'Institut des hautes études internationales et du développement (IHEID). Ce programme est un «coup de pouce» pour votre avenir, et nous espérons que vous pourrez profiter pleinement de cette opportunité.

Dans ce guide pratique, nous présentons les différentes étapes du programme, et certaines démarches administratives que vous devrez faire. À l'université, et dans les différentes écoles de la HES-SO, les procédures ne sont pas les mêmes dans chaque faculté ou filière. Il est important d'aller chercher l'information dans la faculté ou la filière que vous avez choisie, en vous adressant au secrétariat d'étudiant-es, aux conseillers et conseillères académiques, et à vos mentor-es Horizon académique. Le respect des délais et des règlements sont très important.

Toute l'équipe du programme se tient à votre disposition durant cette année académique. Venez nous voir rapidement si vous avez des questions, au sujet de votre orientation à l'université ou de l'organisation du programme. Nous sommes aussi présents pour vous soutenir si vous avez des difficultés sociales ou financières.

Nous vous souhaitons une excellente année, et beaucoup de succès pour vos projets académiques et professionnels en Suisse.

Bien cordialement,

L'équipe du programme Horizon académique

# Le programme Horizon académique

Le programme se décline en quatre volets auxquels vous accédez durant votre parcours:

## 1. UN SUIVI ACADÉMIQUE, PROFESSIONNEL ET SOCIAL

Nous vous aidons à construire votre projet académique et professionnel, et vous pouvez participer à divers ateliers.

## 2. UN PROGRAMME «LANGUE ET INTÉGRATION»

Pendant l'année académique, vous suivez des cours et des ateliers de français au moins jusqu'à l'obtention du niveau B2. Vous avez aussi accès à des cours intensifs en été, ainsi qu'à des cours de français destinés à vos études (Français sur Objectif Universitaire).

## 3. L'ACCÈS AUX ENSEIGNEMENTS DES HAUTES ÉCOLES

Dès le niveau B1, vous avez accès aux cours de l'Université de Genève, dans une Haute école spécialisée du Canton ou au Graduate Institute.

## 4. UNE COMMUNAUTÉ HORIZON ACADÉMIQUE

Vous favorisez votre intégration sociale avec des étudiant-es de l'UNIGE ou de la HES-SO, à travers un programme de mentorat et des activités collectives.

# Organisation du programme

## MODULES

Selon votre niveau de français, le programme offre différentes possibilités.

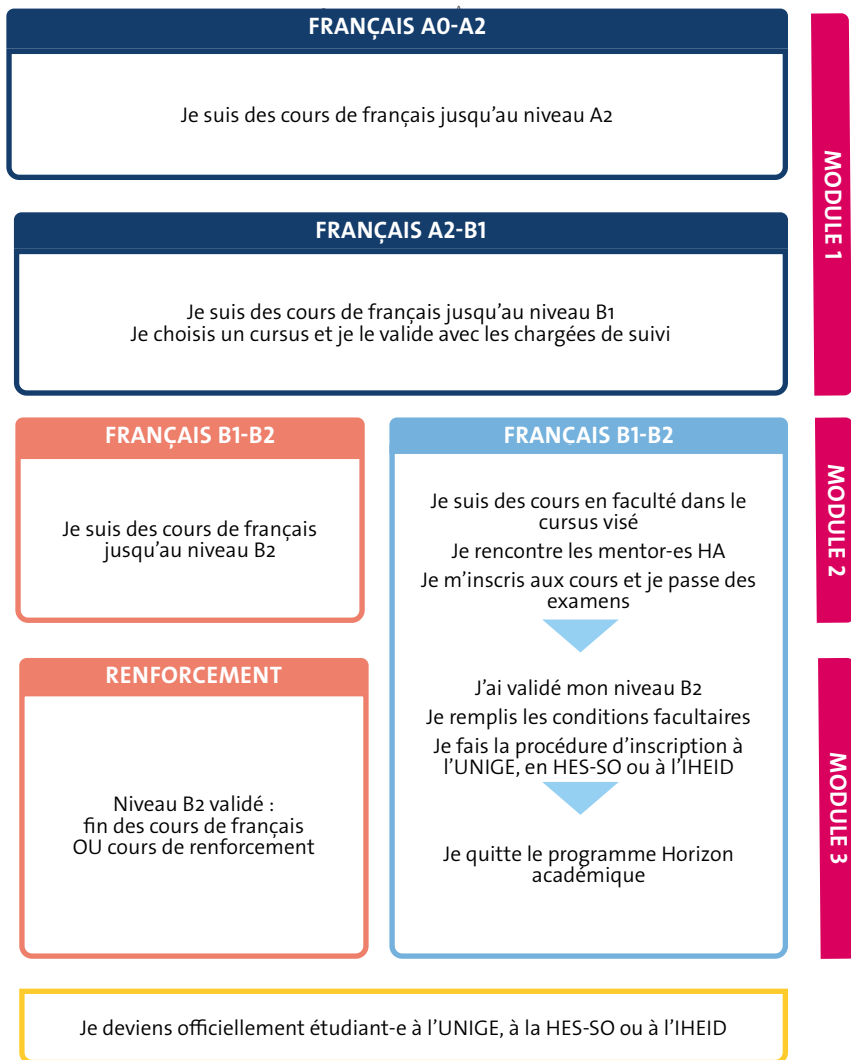
### Module 1

- Vous êtes dans des classes de niveau A1 ou A2.
- Vous découvrez l'Université de Genève.
- Vous découvrez les bâtiments de l'université, les bibliothèques et les services que l'UNIGE offre aux étudiant-es.
- Vous participez aux activités collectives proposées par la communauté Horizon académique.

### Modules 2 et 3

- Vous êtes dans des classes de niveau B1 ou plus, ou vous parlez déjà français.
- Vous pouvez assister aux cours de la faculté ou Haute école.
- Vous choisissez 2 à 3 cours avec l'aide de vos mentor-es.
- Vous faites votre inscription aux cours avec un formulaire.
- Vous pouvez passer les examens.

## MON PARCOURS HORIZON ACADÉMIQUE



### Exception: formations en anglais ou bilingues

Si vous visez une formation en anglais ou bilingue et que vous avez un niveau B1 en anglais, vous entrez directement en Module 2. Vous pouvez tout de suite commencer à suivre des cours en faculté. Vous suivrez des cours de français en parallèle.

## CALENDRIER ACADÉMIQUE

### Semestre d'automne

**15 septembre 2025**  
Début des cours

**10 octobre 2025**  
Dies academicus  
UNIGE

**19 décembre 2025**  
Fin des cours

**19 janvier 2026**  
Début des examens

**6 février 2026**  
Fin des examens

### Semestre de printemps

**16 février 2026**  
Début des cours

**2 avril 2026**  
Fin des cours

**13 avril 2026**  
Reprise des cours

**29 mai 2026**  
Fin des cours

### Session d'examens de mai/juin

**1 juin 2026**  
Début des examens

**19 juin 2026**  
Fin des examens

### Session d'examens d'août/septembre

**17 août 2026**  
Début des examens

**4 septembre 2026**  
Fin des examens

Les dates des sessions d'examens peuvent varier entre les facultés.  
Il faut toujours **vérifier le calendrier académique** de votre faculté.



## FONCTIONNEMENT DU PROGRAMME HORIZON ACADÉMIQUE

### Objectif du programme

1. L'Université de Genève (UNIGE ci-après) propose une passerelle d'accès aux études universitaires, le programme Horizon académique. Cette passerelle a pour objectif de permettre aux participant-es de remplir les conditions d'admissibilité aux formations de degré tertiaire genevoises.
2. Le programme Horizon académique facilite l'intégration dans les Hautes écoles à Genève, soit l'UNIGE, les Hautes Écoles spécialisées de Suisse occidentale-Genève (HES-SO Genève), et l'Institut des hautes études internationales et du développement (IHEID) des personnes issues de l'asile et de la migration qui veulent poursuivre des études supérieures. Dans ce but, il propose aux participant-es différentes mesures d'intégration : un suivi académique, social et professionnel ; un cursus de langue et intégration ; l'accès aux cours comme auditeur/trices ; et un programme de mentorat.
3. Le programme ne constitue pas un grade universitaire.

### Conditions pour participer

1. Les candidatures au programme sont ouvertes pour chaque année académique selon les formes et dans les délais fixés, lesquels sont communiqués en ligne sur la page web du programme.
2. L'admission au programme se fait sur dossier. Les candidat-es sont sélectionnés selon le processus applicable et en fonction des critères d'admission, lesquels sont indiqués sur la page web du programme.
3. Le comité stratégique statue sur les admissions, sur préavis de la Direction du programme.
4. Une fois admis-e et pour toute la durée du programme, le/la participant-e est inscrit-e à l'Université de Genève comme auditeur/trice Horizon académique.

### Organisation du programme

1. Les enseignements sont semestriels ou annuels.
2. Le programme se compose de trois « Modules » : Module 1, Module 2 et Module 3, qui sont définis ci-dessous. Le/la participant-e entre dans le programme au module correspondant à son niveau de langue à l'entrée du programme.
3. Dès le Module 2, le/la participant-e définit le cursus d'études visé après l'admission en tant qu'étudiant-e régulier-ère dans une Haute école genevoise.
4. Le/la participant-e peut changer de programme d'études visé une seule fois.
5. Les participant-es au cursus « Langue et intégration » de la Maison des Langues reçoivent une attestation de participation à la fin de chaque semestre. L'attestation est délivrée aux participant-es qui ont pris part activement aux cours et ont été présent-es à au moins 80% des leçons.

## **Module 1**

1. Le « Module 1 » est consacré à l'apprentissage de la langue française.
2. Les participant-es au « Module 1 » réussissent leur passage en « Module 2 » dès l'obtention du niveau B1 du cadre européen commun de référence pour les langues (ci-après CECRL) en français, attesté selon les titres et diplômes reconnus par l'UNIGE et dans le respect des délais d'études maximum.
3. La Direction du programme notifie les participant-es de leur passage au module suivant, ou du nombre de semestres restants pour atteindre le niveau requis.

## **Module 2**

1. Le « Module 2 » est consacré à l'apprentissage de la langue française, avec la possibilité de suivre des cours comme auditeur-trice libre à l'UNIGE, la HES-SO Genève ou l'IHEID.
2. Les participant-es sont admis en « Module 2 » dès l'obtention du niveau B1 du CECRL en français, attesté selon les titres et diplômes reconnus par l'UNIGE.
3. Les participant-es en « Module 2 » réussissent leur passage en « Module 3 » dès l'obtention du niveau B2 du CECRL en français, attesté selon les titres et diplômes reconnus par l'UNIGE et dans le respect des délais d'études maximum.
4. La Direction du programme notifie les participant-es de leur passage au module suivant, ou du nombre de semestres restants pour atteindre le niveau requis.

## **Module 3**

1. Le « Module 3 » est consacré au suivi obligatoire de cours en tant qu'auditeur/trice libre à l'UNIGE, la HES-SO Genève ou l'IHEID.
2. Les participant-es sont admis-es en « Module 3 » dès l'obtention du niveau B2 du CECRL en français, attesté selon les titres et diplômes reconnus par l'UNIGE, ou s'ils/elles sont dispensé-es d'attester de leur niveau de français, selon les règles en vigueur à l'UNIGE.

## **Participant-es visant une formation en anglais**

1. Les participant-es visant une formation en anglais, ou bilingue français/anglais, doivent avoir un niveau B1 du CECRL minimum en anglais à l'entrée dans le programme.
2. Les participant-es sont admis en « Module 2 ».
3. Ils et elles suivent au moins deux semestres de cours de français.
4. Dès l'obtention du niveau B2 du CECRL en anglais et indépendamment de leur niveau de français, ils et elles doivent suivre des cours dans la formation visée en tant qu'auditeur-trice libre à l'UNIGE, la HES-SO Genève ou l'IHEID, en vue d'une future immatriculation.

## Durée du programme

1. La durée minimum du programme est de deux semestres. La durée maximale du programme est de huit semestres.
2. La durée de chaque Module est de deux semestres au minimum et de quatre semestres au maximum, dans les limites de la durée maximale du programme complet.
3. Des dérogations à la durée du premier et du deuxième Module peuvent être prononcées par le/la Délégué-e à l'intégration, qui apprécie les motifs invoqués (tels que maladie, maternité, charges de famille incompatibles avec les études) dans la demande écrite du/ de la participant-e. Ladite demande devra être présentée au plus tard un mois avant la fin de la durée maximale prévue pour chaque module, sauf cas de force majeure.
4. Sur demande écrite et motivée de le/la participant-e, le/la Délégué-e à l'intégration peut accorder un congé pour une période d'un semestre, éventuellement renouvelable. Sauf exception, la durée totale du congé ne peut excéder trois semestres. Les semestres de congé ne sont pas pris en compte dans le calcul des délais mentionnés aux points 1 et 2 de cette section. Les demandes de congé doivent être présentées au plus tard dans les 6 premières semaines du semestre pour que le semestre ne soit pas comptabilisé. Les cas de force majeure sont réservés.
5. Une demande de prolongation de la durée du troisième Module n'est pas autorisée.

## Élimination

1. Est éliminé du programme Horizon académique, le/la participant-e qui :
  - a. est absent-e, de manière injustifiée, pendant un semestre, des cours de français et/ou des cours en faculté, selon le Module ;
  - b. ne parvient pas à terminer le Module 3 au terme du délai d'études maximum visé.
  - c. se rend coupable de fraude, plagiat, tentative de fraude ou de plagiat.
2. Les décisions d'élimination du programme sont prononcées par le comité stratégique du programme Horizon académique.

## Règles de comportement

1. Les participant-es doivent respecter les règles, directives, consignes, code de conduite et usages de l'Université de Genève, de la HES-SO Genève et de l'IHEID dans le cadre de leurs études et activités au sein de ces Hautes écoles ainsi que lors de l'utilisation des différents services et ressources mis à disposition par celles-ci.
2. A défaut, et conformément aux réglementations respectives de ces Hautes écoles en matière disciplinaire, des procédures disciplinaires peuvent être engagées.
3. Préalablement à toute saisine des instances disciplinaires de ces Hautes écoles, le bureau du Comité stratégique du programme Horizon académique doit avoir entendu le/la participant-e mis en cause.

## CONTRAT D'APPRENTISSAGE

### Ce que vous devez faire:

- Si vous avez un problème:
  - En français: contactez l'enseignant de français ou envoyez un e-mail à [françaisHA@unige.ch](mailto:françaisHA@unige.ch).
  - Pour tout autre problème (académique, social, professionnel, administratif, etc.): contactez la personne de référence d'Horizon académique ou envoyez un e-mail à [horizonacademique@unige.ch](mailto:horizonacademique@unige.ch).
- Informez-nous s'il y a des changements dans vos informations personnelles (permis de séjour, adresse, téléphone, etc.).
- Informez-nous si vous voulez changer d'objectif académique ou arrêter votre formation.
- Informez-nous si votre situation personnelle ou de santé change (grossesse, maladie, etc.) et que cela peut affecter vos études.
- Regardez vos e-mails UNIGE tous les jours.
- Travaillez de manière autonome. Vous êtes responsables de vous informer et de demander de l'aide si nécessaire pour votre projet d'études.
- Assistez aux cours auxquels vous êtes inscrit-es.
- Si vous êtes absent-e, excusez-vous auprès des enseignant-es et des moniteurs-trices, rattrapez le travail manqué et respectez les horaires.
- Prévenez en cas d'annulation ou d'empêchement pour un rendez-vous.
- Respectez le règlement et les délais des facultés.
- Respectez la charte d'éthique de l'UNIGE. Traitez tout le monde avec respect. Aucun comportement ou langage violent ou irrespectueux n'est toléré. Vous trouverez la charte d'éthique ici: [unige.ch/ethique/charte](http://unige.ch/ethique/charte)

### Ce que Horizon académique fait pour vous

- Organiser des activités pour vous aider à vous intégrer académiquement, socialement et professionnellement.
- Proposer un environnement d'apprentissage pour faciliter votre intégration.
- Vous conseiller et vous orienter.
- Vous aider à atteindre votre objectif académique.
- Collaborer avec les enseignant-es pour renforcer votre apprentissage.
- Traiter toutes les personnes dans le programme avec respect, sans jugement, avec bienveillance et écoute.



- Traiter tous les participant-es équitablement, sans favoritisme. Certaines personnes peuvent avoir accès à des services différents selon leur situation (lieu de résidence, permis de séjour, date d'arrivée en Suisse, etc.).
- Vous rediriger vers d'autres institutions si nous ne pouvons pas vous aider. Les services et organisations partenaires vers lesquels nous vous orientons sont compétents, et vous pouvez leur faire confiance.
- Vous recevoir dans les meilleurs délais possibles. Les temps d'attente peuvent varier selon la période de l'année, le nombre de personnes à aider, et les urgences.
- Chercher à vous donner les informations correctes selon votre situation. Vous êtes responsables des décisions que vous prenez avec ces informations et conseils.

## Mentorat

Le système de mentorat d'Horizon académique met en relation des étudiant-es de l'Université et des Hautes Écoles avec les participant-es du programme et propose des activités collectives pour découvrir Genève autrement.

- Objectif: Échange enrichissant basé sur l'écoute et la relation horizontale.
- Pour les participant-es:
  - » Contactez un-e étudiant-e pour des informations sur votre faculté ou centre et sur la vie à Genève.
  - » Rencontrez votre mentor-es pour:
    - Ateliers (photographie, podcasts, portfolios, etc.)
    - Sorties culturelles et de loisirs (sports d'hiver, musées, etc.)
    - Projets ponctuels (expositions, tables rondes, etc.)

### COMMENT RENCONTRER DES MENTOR-ES

Pour rencontrer des mentor-es, vous devez vous inscrire via l'invitation que vous aurez reçu par e-mail ou écrire à [communauteha@unige.ch](mailto:communauteha@unige.ch)

- Pour les auditeur-trices à l'UNIGE ou en HES-SO:
  - » Vous serez mis-es en relation avec des mentor-es de la même faculté ou filière que vous.
- Pour les personnes qui ne suivent pas encore de cours:
  - » Vous pouvez rencontrer des mentor-es lors des événements et ateliers organisés par le programme.
- Proposer des activités:
  - » Vous pouvez aussi proposer vos propres activités. Nous les partagerons avec la communauté des mentor-es.

### LA RELATION DE MENTORAT

- Caractéristiques:
  - » Relation d'aide et de coopération, basée sur le bénévolat et la confidentialité.
  - » Relation interactive, jamais à sens unique.
  - » Enrichissement réciproque pour les deux parties.

# Vie académique

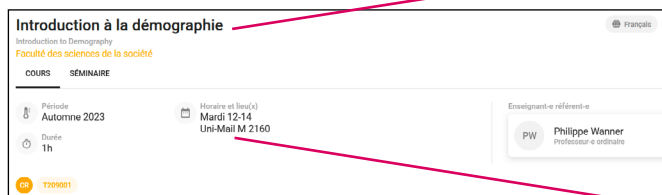
## HORAIRES ET CHOIX DES COURS

Vous trouverez vos horaires de cours sur: [www.unige.ch/enseignement](http://www.unige.ch/enseignement)

- Sur la première page, choisissez votre faculté et lancez la recherche.
- Les cours apparaissent sur la page suivante.
- Sous l'onglet «PLANS D'ÉTUDES» vous trouverez la liste des classes données dans le programme de formation.

## ABRÉVIATIONS DES HORAIRES

**Code:** S203018– Code unique par cours, à utiliser dans le formulaire d'inscription aux cours et examens.



**Libellé:** Nom du cours, en cliquant dessus, vous obtiendrez plus d'informations (cours prérequis, les noms des enseignant-es, les contenus des cours, etc.)

### Bâtiments

M = UNI MAIL  
U = UNI DUFOUR  
B = UNI BASTIONS

### Type/Semestre:

Lu = Lundi; Ma = Mardi; Me = Mercredi; Je = Jeudi; Ve = Vendredi

8-10/10-12/... = Horaires des cours, attention dans la plupart des facultés les cours commencent à xxh15

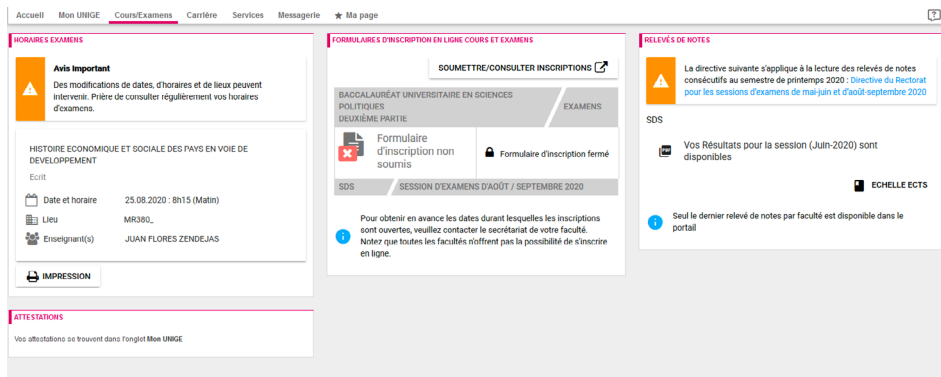
**Nb crédits:** 1 crédit ECTS représente environ 25 à 30 heures de travail académique (y compris le travail à la maison), 1 semestre représente environ 30 crédits

CR = cours  
SE = séminaire  
CS = cours-séminaire  
2h = deux heures



## HORAIRES DES EXAMENS

Pour accéder à vos horaires d'examen, vous devez consulter le portail de l'UNIGE (voir chapitre «plateformes numériques»)



**1<sup>e</sup> étape:** Pour accéder à la date et au lieu d'examen:

→ Cliquez sur «Cours/Examens»

**2<sup>e</sup> étape:** Dès que vous cliquez sur «Cours/Examens», une nouvelle fenêtre s'ouvre où vous trouverez des informations sur les examens:

Date  
Horaire  
Lieu (salle et bâtiment)

**/!\** Si vos horaires d'examens ne s'affichent pas 3 semaines avant la session d'examen veuillez nous contacter pour vérifier que vos inscriptions soient en ordre **/!\**

## PARTICIPATION

### Participant-es module 1: inscription aux cours/examens

- La participation aux cours et examens n'est pas obligatoire pour le moment.
- Concentrez-vous cette année sur le français et sur les activités de socialisation et de sensibilisation académique.

### Participant-es module 2: inscriptions aux cours et/ou aux examens de la HES-SO

- Inscrivez-vous via le bulletin d'inscription sur le site de l'HES : <https://www.hesge.ch/geneve/vie-etudiante/services-aux-etudiant-s/soutien-aux-personnes-relevant-du-domaine-asile-horizon-academique>
- L'équipe de coordination de la HES-SO Genève gère votre inscription aux cours, vous confirme par mail votre acceptation comme auditeur-trice, vous transmet le bulletin d'inscription et de choix de cours à remplir, vous transmet la liste des cours disponibles et vous fournit la procédure d'inscription ainsi que les coordonnées des répondant-es pour leur retourner votre bulletin.

- Vous devez renseigner la filière Bachelor ou Master choisie et la haute école correspondante, cocher le semestre, renseigner l'année académique concernée, nommer les cours ou modules choisis, compléter en majuscules vos données personnelles, dater et signer, renvoyer le bulletin au/à la Responsable de coordination de l'enseignement ou au/à la Conseiller-ère aux études de la HES choisie, avec copie à votre coordinateur-trice Horizon académique et à la collaboratrice HES-SO Genève pour Horizon académique
- Vous devez terminer cette procédure avant le 31 août pour le semestre d'automne ou l'année académique entière, et avant le 31 janvier pour le semestre de printemps.

## Participant-es module 2: dates des inscriptions aux cours et/ou aux examens de l'Université de Genève

- Pour participer aux cours et/ou aux examens, vous devez vous inscrire obligatoirement.
- Sans inscription, vous ne pouvez pas passer les examens et valider les cours.
- La participation aux cours et examens sont fortement recommandée pour les participant-es du module 2 et obligatoire pour les participant-es du module 3.

### Comment s'inscrire

- À votre faculté/centre: Inscrivez-vous via un formulaire en ligne ou papier disponible au secrétariat de votre faculté.
- Remettez le formulaire papier au secrétariat de votre faculté ou envoyez-le par e-mail en mettant Horizon académique en copie (cc), avant la date limite.
- Les inscriptions après la date limite ne seront pas acceptées.
- Plus d'informations et les formulaires se trouvent sur le Moodle d'Horizon académique. Inscrivez-vous sur Moodle dès votre entrée dans le programme (voir chapitre «plateformes numériques»).

## IMMATRICULATION: DATES IMPORTANTES

### A. À l'UNIGE (Université de Genève):

#### 1. Nouveau-elle candidat-e:

- Envoyez votre demande d'immatriculation avant le 28 février.
- Exceptions:
  - » Médecine: du 1<sup>er</sup> janvier au 15 février.
  - » FTI: entre le 7 octobre et le 31 janvier.

#### 2. Si vous avez déjà postulé l'année passée:

- Votre dossier a été conservé.
- Réactivez votre candidature avant le 28 février.
- Exceptions:
  - » Médecine: du 1<sup>er</sup> janvier au 15 février.
  - » FTI: entre le 7 octobre et le 31 janvier.
- Plus d'infos: Réactiver votre candidature ([unige.ch/admissions/procedure/reactiver](https://unige.ch/admissions/procedure/reactiver))

### 3. Si vous avez postulé il y a plus d'un an:

- Refaites toute la procédure d'immatriculation.
- Envoyez un dossier complet avant le 28 février.
- Exceptions:
  - » Médecine: du 1<sup>er</sup> janvier au 15 février.
  - » FTI: entre le 7 octobre et le 31 janvier.

### 4. Si vous avez été orienté-e vers la procédure pour non-porteur de maturité suisse:

- Envoyez votre demande avant le 30 novembre.  
Plus d'information sur la procédure pour les non-porteur de maturité:  
[unige.ch/vae/npm/procedure](https://unige.ch/vae/npm/procedure)

### 5. Si vous êtes un-e ancien-ne étudiant-e de l'UNIGE:

- Demandez une réimmatriculation entre le 1<sup>er</sup> juin et le 15 août.  
Plus d'infos concernant la réimmatriculation:  
[unige.ch/formalites/reimm/definition](https://unige.ch/formalites/reimm/definition)

## B. Pour la HES-SO Genève

- Les délais varient entre le 1<sup>er</sup> janvier et le 15 mars selon l'école, la formation visée et votre situation.
- L'équipe d'Horizon académique vous aidera à préparer votre dossier de candidature entre novembre et décembre 2025.
- **Haute École de Travail Social:** dépôt de candidature jusqu'au 30 novembre 2025.
- Pour les autres Hautes écoles, consultez leurs sites internet pour connaître les délais d'inscription.

## C. Séances d'information:

- UNIGE: mi-décembre.
- HES-SO: mi-novembre.

## EXIGENCES DU NIVEAU DE FRANÇAIS

- **Compétences requises:**
  - » De bonnes compétences en français (niveau B2 du Cadre européen commun de référence pour les langues - CECR) sont généralement nécessaires pour étudier à l'Université de Genève.

## EXAMEN DE FRANÇAIS DE L'UNIGE

- **Si vous devez passer l'examen:**
  - » Vous serez convoqué-e à un examen de français si vous ne bénéficiez pas d'une dispense ou ne pouvez pas certifier votre niveau de français.
  - » L'examen est une épreuve générale de français.
- **Convocation à l'examen:**
  - » Vous recevrez une attestation d'immatriculation (document PDF) par e-mail, avec la date, l'heure, le lieu, et les informations pour le paiement de l'examen.
  - » Si vous souhaitez être dispensé-e de l'examen, envoyez une copie de votre diplôme de langue française au Service des admissions avant le 15 août précédant la rentrée d'automne.

- **Dates de l'examen:**
  - » L'examen a lieu fin août ou début septembre.
- **Frais d'inscription:**
  - » Les frais d'inscription sont de CHF 100.—.
  - Ces frais peuvent être pris en charge par Horizon académique sous réserve des fonds disponible et des conditions d'octroi d'aide financière

## AIDES FINANCIÈRES

- **Pour un soutien financier lié à vos études:**
  - » Contactez le programme pour demander une aide financière ponctuelle.
  - » Cela peut inclure des aides pour acheter du matériel d'études ou payer des dépenses directement liées aux études, comme des livres, des ordinateurs ou des traductions.
  - » Avant de faire une dépense, envoyez un e-mail à [horizonacademique@unige.ch](mailto:horizonacademique@unige.ch) pour nous informer de votre besoin.
  - » Schéma explicatif :



## Plateformes numériques

### ACCÈS À LA PLATEFORME UNIGE

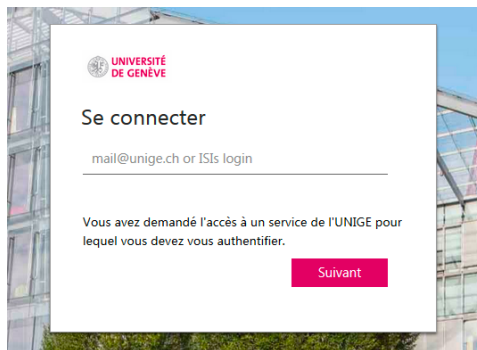
- **Activation de votre compte:**
  - » Vous recevrez un e-mail pour activer votre compte UNIGE. Suivez les instructions de cet e-mail.
- **Réinitialisation du mot de passe:**
  - » Une fois votre compte activé, vous pouvez réinitialiser votre mot de passe sur ce lien: Réinitialiser mot de passe ([unige.ch/-/activationcompte](https://unige.ch/-/activationcompte)).
  - » Votre mot de passe est personnel et ne doit pas être partagé. Pour la sécurité de vos données, changez-le régulièrement, au moins tous les six mois, sur [mdp.unige.ch](https://mdp.unige.ch).
  - » Si vous perdez votre mot de passe, vous pouvez également le réinitialiser sur [mdp.unige.ch](https://mdp.unige.ch)

## PORTAIL DE L'UNIGE

Le portail institutionnel de l'UNIGE regroupe les principaux accès aux services numériques ainsi qu'aux informations institutionnelles (par ex.: horaires et résultats d'examens)

### portail.unige.ch

Une fenêtre d'authentification s'ouvre. Vous devez la remplir avec les identifiants reçus par e-mail. Par exemple:



- Utilisateur (identifiant ISIS): Concaana
- Mot de passe: abtfaggH

## VOTRE BOÎTE E-MAIL UNIGE

L'adresse e-mail institutionnelle des étudiant-es se présente comme suit:

### Prenom.Nom@etu.unige.ch

Il s'agit du canal officiel de communication électronique entre les étudiant-es et l'Université. Vous devez le consulter tous les jours, et l'utiliser pour tout contact électronique avec l'Université (professeur-es, assistant-es, Horizon académique, services administratifs, etc.).

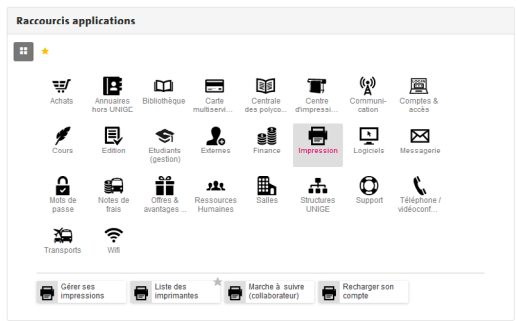
Attention: ne jamais communiquer vos mots de passe à d'autres personnes.

Votre mot de passe vous permet d'accéder à votre boîte e-mail via le **portail.unige.ch** ou depuis l'adresse **outlook.live.com**.

En cas de problème d'accès, veuillez contacter l'équipe d'Horizon académique et/ou les mentor-es.



## IMPRESSIONS À L'UNIGE



**1<sup>er</sup> étape:** Pour imprimer les documents, il faudra charger votre multiservice.

- > Cliquez sur «Impressions», ensuite
- > Cliquez sur «Recharger son compte»

**2<sup>e</sup> étape:** Dès que vous cliquez sur Recharger son compte, une nouvelle fenêtre s'ouvre où vous trouverez un petit formulaire à remplir et vous choisirez le montant à payer.

## MEDIASERVER

Mediaserver est un endroit où vous pouvez trouver les enregistrements des cours. Mais tous les cours ne sont pas enregistrés. Demandez à votre enseignant-e ou à vos mentor-es si un cours est enregistré.

Pour vous connecter à Mediaserver, vous devez créer un compte Switch EDU. Voici comment faire:

1. Allez sur [www.eduid.ch](http://www.eduid.ch)
2. Cliquez sur «Créer un compte».
3. Utilisez l'option «Créer avec AAI» et sélectionnez «Université de Genève».



4. Vous serez redirigé-e vers la page de connexion de l'UNIGE. Connectez-vous avec vos identifiants de l'UNIGE.
5. Définissez un mot de passe pour votre compte Switch EDU, puis acceptez les conditions d'utilisation.
6. Vous recevrez un email. Ouvrez-le et cliquez sur le lien pour confirmer votre inscription.

Une fois votre compte Switch EDU créé, allez sur [mediaserver.unige.ch](https://mediaserver.unige.ch)

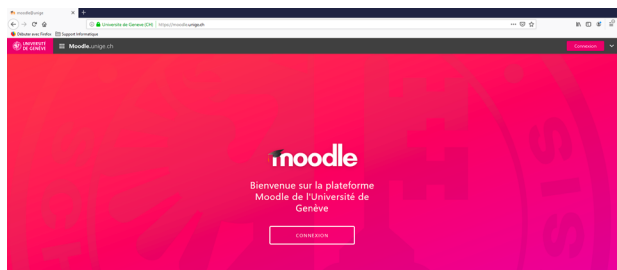
## MOODLE

Moodle est la plateforme en ligne de l'UNIGE. Vous pouvez y trouver les supports de cours (documents, lectures recommandées, présentations Powerpoint, etc.) et participer aux activités (comme les QCM, les forums, la remise de travaux, etc.) que vos enseignant-es mettent en ligne.

**Il est très important de vous inscrire à la page d'Horizon académique sur Moodle. Vous y trouverez toutes les informations utiles pour votre programme.**

**Attention: s'inscrire sur Moodle ne remplace pas l'inscription administrative aux cours ou aux examens!**

Pour entrer dans la plateforme, cliquez sur «connexion»



Une nouvelle fenêtre s'ouvre

→ Dans le menu déroulant, il faudra choisir Université de Genève

→ Ensuite vous appuyez sur sélection

SWITCHaai

SWITCH

[À propos de l'AAT](#) | [FAQ](#) | [Aide](#) | [Protection des données](#)

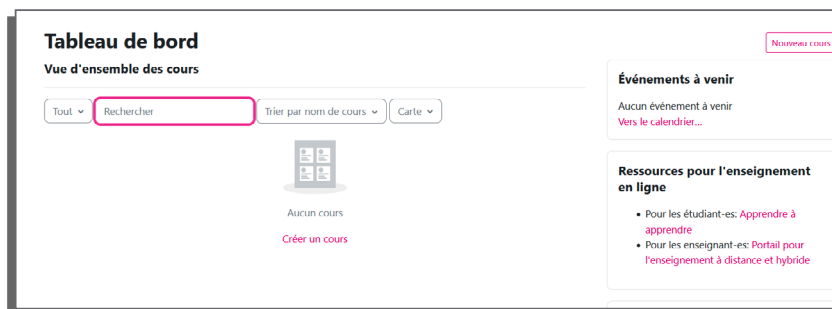
Sélectionnez votre établissement

Pour accéder au service **UniGE - Moodle** sélectionnez ou cherchez l'établissement auquel vous appartenez.

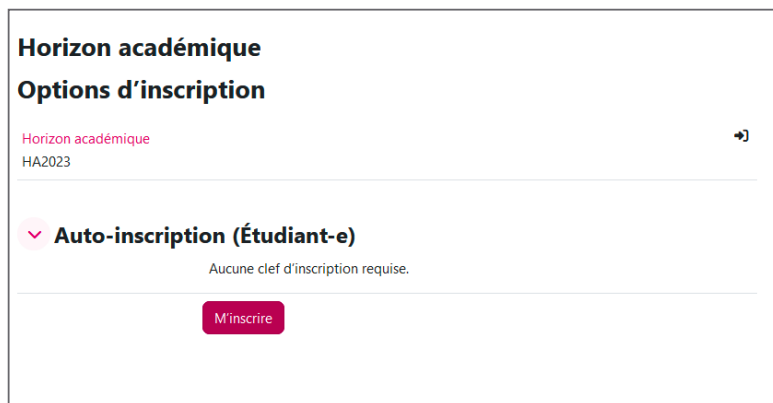
☐ Se souvenir de mon choix pour cette session.

SWITCH fournit des prestations innovantes et uniques pour les hautes écoles suisses et les utilisateurs d'Internet.

Une fois que vous cliquez sur votre faculté, une nouvelle fenêtre s'ouvre.



Recherchez le cours auquel vous souhaitez vous inscrire puis cliquez dessus



Vous pouvez ensuite appuyer sur «m'inscrire»

## ZOOM

Zoom est une plateforme qui permet de suivre les cours en direct, en ligne. Avec votre compte UNIGE, vous pouvez y accéder.

Pour utiliser Zoom de l'UNIGE, allez sur [unige.zoom.us](https://unige.zoom.us) et connectez-vous avec votre login ISIs.

Lors de votre première connexion, cliquez sur «Sign-In» pour configurer votre compte. Vous pouvez voir un tutoriel Zoom ici:

[unige.ch/enseignement-a-distance/index.php/download\\_file/view/go](https://unige.ch/enseignement-a-distance/index.php/download_file/view/go).

Vous trouverez aussi d'autres tutoriels ici : tutoriels Moodle, Zoom, Mediaserver.

[unige.ch/enseignement-a-distance/tutoriels-moodle-zoom-mediaserver-et-cie/mediaserver-2](https://unige.ch/enseignement-a-distance/tutoriels-moodle-zoom-mediaserver-et-cie/mediaserver-2)

# Informations pratiques

## CARTE MULTISERVICES

Votre carte d'étudiant-e est une pièce importante. Elle prouve que vous êtes étudiant-e et vous donne accès à:

- La Bibliothèque de l'Université de Genève.
- Les bibliothèques publiques de Genève et celles du réseau BibliOpass.
- Les imprimantes, photocopieurs et scanners sur le campus.
- Des repas au prix de 5.- dans les cafétérias de l'Université de Genève.

Vous devez valider votre carte au moins une fois par semestre. Les bornes pour valider votre carte sont partout sur le campus.

## SERVICES INFORMATIQUES

L'Université vous offre plusieurs services informatiques:

- Accès au Wi-Fi.
- Postes de travail avec internet.
- Espace de travail personnel.
- Messagerie électronique.
- Applications de bureautique.

## LOGE

À l'entrée des principaux bâtiments du campus, il y a une loge. Les huissiers-ères dans la loge peuvent vous aider avec:

- L'accueil et l'orientation dans le bâtiment.
- Les photocopieurs et les casiers.
- Les problèmes de vol ou de perte d'objet.

La loge a aussi du petit matériel de pharmacie pour les incidents mineurs.

## BIBLIOTHÈQUE

La Bibliothèque de l'Université de Genève offre beaucoup de ressources pour vos études:

- Des livres et des documents numériques et papier.
- Des espaces pour travailler avec des ordinateurs.
- Des services de prêt et d'aide à la recherche.

Elle est répartie sur quatre sites: Sciences II, Uni Bastions, CMU et Uni Mail.

Pour emprunter des documents, vous devez créer un compte Switch EDU (voir la section «plateformes numériques»). Ensuite, inscrivez-vous sur Swisscovery:

[www.unige.ch/biblio/fr/services/inscription](http://www.unige.ch/biblio/fr/services/inscription)

## APPLICATION MOBILE

UNIGE Mobile est l'application officielle de l'Université de Genève. Elle vous aide à accéder aux services de l'UNIGE et vous guide dans vos démarches sur le campus. Vous pouvez aussi recevoir des informations selon votre Faculté et vos intérêts.

## ASSISTANCE INFORMATIQUE

Si vous avez des problèmes informatiques, vous pouvez :

- Aller voir les moniteurs et monitrices informatiques dans les salles informatiques et bibliothèques.
- Contacter le Centre d'accueil des demandes (CAD) au +41 (0)22 37 97 000 en cas de panne informatique. Il est également possible de vous rendre sur place pendant les heures d'ouverture de 8h30 à 12h30 et de 13h30 à 16h, du lundi au vendredi. Même horaires pour les appels téléphoniques.

## PLAN DES BÂTIMENTS UNIGE

### Légende des salles de cours

#### Uni Mail

M S: salles au sous-sol

M R: salles au rez-de-chaussée

M 1150: salle au 1<sup>er</sup> étage

#### Sciences

SCII – A: Bâtiment Sciences II

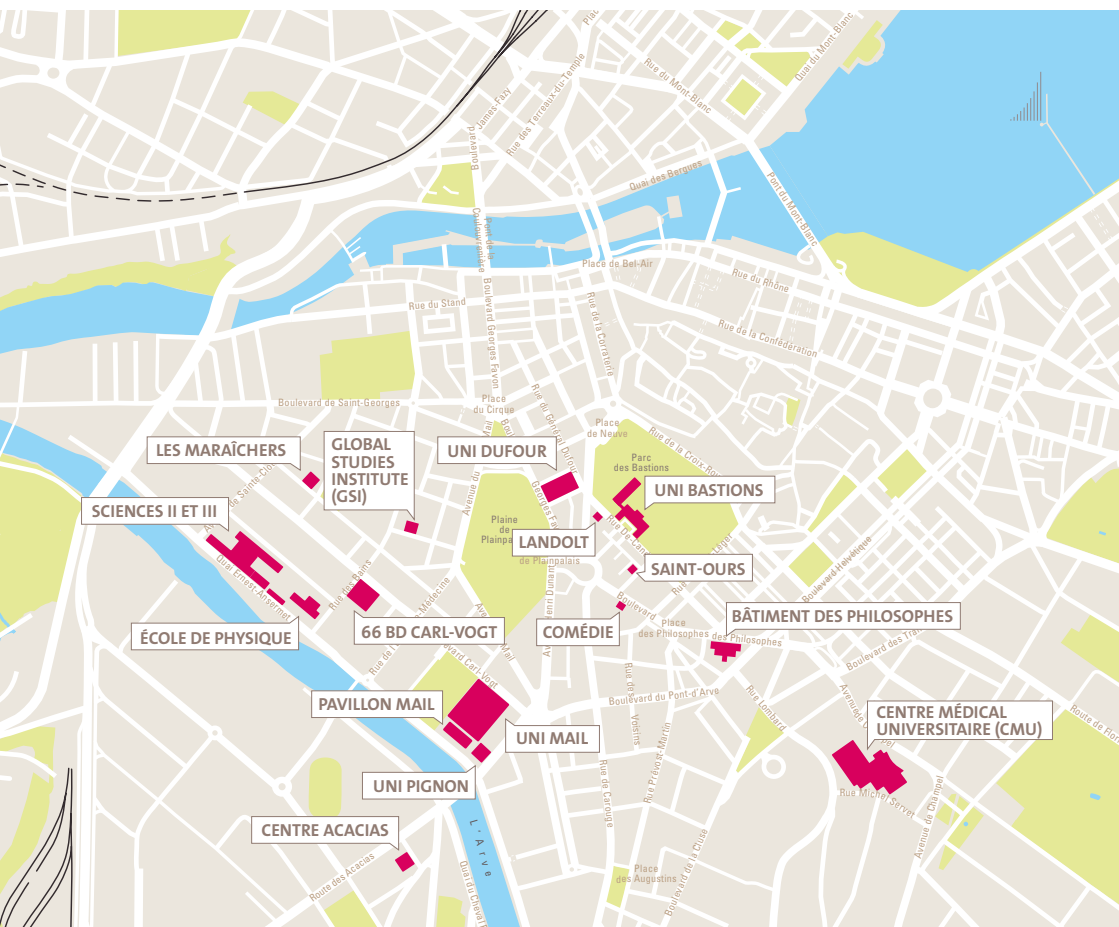
#### Uni Dufour

U 600 et U 300: salles au sous-sol

U 100: salle au 1<sup>er</sup> étage

#### Uni Bastions

B 106: auditoire au 1<sup>er</sup> étage



## Sports et activités culturelles



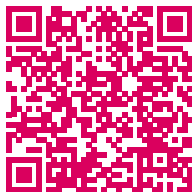
Les sports universitaires offrent aux membres de la communauté universitaire une variété d'activités physiques telles que le ski, l'aérobic, le football, le badminton, l'aïkido, l'aviron, l'équitation, l'escalade, le tennis, et la voile, avec des cours, entraînements, ou compétitions souvent gratuites ou à tarifs réduits.

Les activités culturelles incluent des ateliers en danse, écriture, musique, nature, théâtre, et arts visuels (cinéma, dessin, gravure, peinture, photographie, vidéo, arts numériques). Elles organisent des cycles de ciné-club, spectacles, concerts, et offrent des billets gratuits aux étudiants chaque semaine grâce à des partenariats avec les institutions culturelles locales.



**Les participant-es Horizon académique ont accès à ces activités au tarif étudiant**

### PLUS D'INFORMATIONS:



## Vie associative



### LA CUAE

La CUAE (Conférence Universitaire des Associations d'Étudiant.e.x.s) est l'association principale des étudiant-exs de l'Université de Genève. Elle agit comme un syndicat et représente les étudiant-e-xs auprès des autorités universitaires et politiques.

La CUAE offre aussi des permanences gratuites, confidentielles et indépendantes pour des questions juridiques ou de soutien.

### ASSOCIATION ÉTUDIANTES À L'UNIGE - PLATEFORME AGORA

L'Université de Genève a beaucoup d'association étudiantes, regroupées par faculté ou par intérêts (comme l'écologie, le genre, les droits humain, la culture, l'art, etc.)

La plateforme AGORA aide à rendre visibles les activités de ces associations et faiclite leur gestion interne.

### ASSOCIATION ÉTUDIANTES DANS LES HAUTES ÉCOLES DE GENÈVE

Les Hautes écoles du canton de Genève ont chacune leur propre association d'étudiant-es. Ces associations défendent les intérêts des étudiant-es et les représentent.

### ALUMNI HORIZON ACADÉMIQUE

Association des ancien-nes participant-es d'Horizon académique pour défendre les intérêts des anciens et des participant-es actuel-es.

## Bon plans

En allant sur notre site internet [unige.ch/horizon-academique/au-dela-de-lunige](https://unige.ch/horizon-academique/au-dela-de-lunige) ou en scannant le QR code ci-dessous, vous pourrez avoir accès à plein d'informations concernant la santé, les services d'urgences, les conseils juridiques, les cours en ligne, les bons plans quotidiens, les objets de 2<sup>e</sup> main, les soins esthétiques, l'alimentation ou encore les ressources pour les parents.



# Notes

---

---

---

---

---

---

---

---

---

---

---



# Notes

---

---

---

---

---

---

---

---

---

---

---

---

**IMPRESSUM**

**Graphisme**  
UNIGE

**Impression**  
Centre d’Impression  
de l’Université de Genève

**Tirage**  
500 exemplaires

Septembre 2025

## EN PARTENARIAT AVEC

---

**Hes·so** GENÈVE  
Haute Ecole Spécialisée  
de Suisse occidentale

**GENEVA  
GRADUATE  
INSTITUTE**

INSTITUT DE HAUTES  
ÉTUDES INTERNATIONALES  
ET DU DÉVELOPPEMENT  
GRADUATE INSTITUTE  
OF INTERNATIONAL AND  
DEVELOPMENT STUDIES



Schweizerische Eidgenossenschaft  
Confédération suisse  
Confederazione Svizzera  
Confederaziun svizra



REPUBLIQUE  
ET CANTON  
DE GENEVE

POST TENEBRAS LUX

**PIC**  
PROGRAMME  
D'INTÉGRATION CANTONAL  
CANTON DE GENÈVE



FONDATION  
**HENRIMOSER**

**mccall  
macbain**  
FOUNDATION