



Cahier d'intentions « Le nouveau CSPM et ses abords »»



Résultats du sondage et de l'évènement de lancement
Démarche participative « CSPM ensemble »
Décembre 2023



Sommaire

Chapitre 1 : Préambule	3
L'essentiel en bref	3
Chapitre 2 : Résultats du sondage	4
Profilage socio-démographique	4
Informations relatives à l'évènement et à la démarche participative	7
Usages actuels et futurs du site des Sciences de l'UNIGE	8
Préférences en termes d'ambiances et de formes d'aménagement	10
Préférences en termes de programmation	17
Préférences en termes d'accès	21
Chapitre 3 : Fresque arbre à rêve	26
Chapitre 4 : Conclusion	27

L'essentiel en bref

Les résultats présentés dans ce cahier d'intentions sont issus de l'évènement de lancement de la démarche participative pour le projet du CSPM et ses abords. Lors de cette journée du 11 novembre 2023, 28 participant-es ont été invité-es à répondre à un sondage portant à la fois sur les usages actuels et futurs du site des Sciences de l'UNIGE ainsi que sur les préférences en matière d'ambiances, de formes d'aménagement, d'espaces partagés et d'accessibilité au site. Le sondage a également permis de récolter des données quant aux profils socio-démographiques des participant-es à l'évènement.

Parallèlement, les participant-es ont pu accrocher leurs grands rêves pour demain sur un support d'«arbre à rêves». Ces éléments sont valorisés sous forme de fresque en page 26.

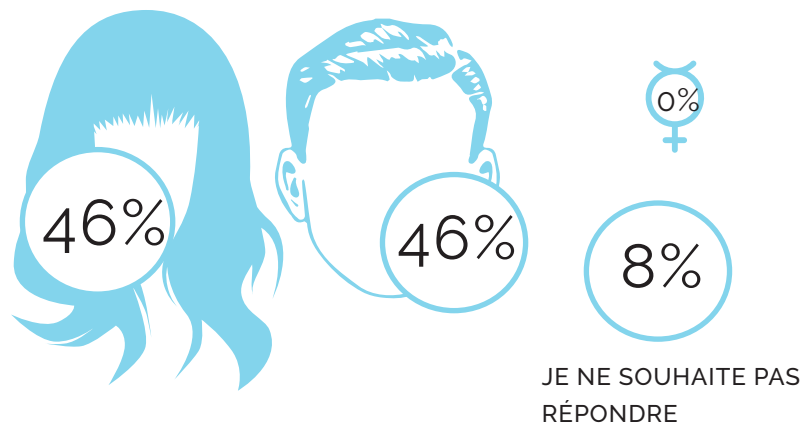
Les résultats présentés dans ce cahier constituent un premier recueil d'informations qui permettra d'alimenter les réflexions dans le cadre des ateliers prévus par la suite.

Le nombre total de répondant-es au sondage est de 31 personnes.

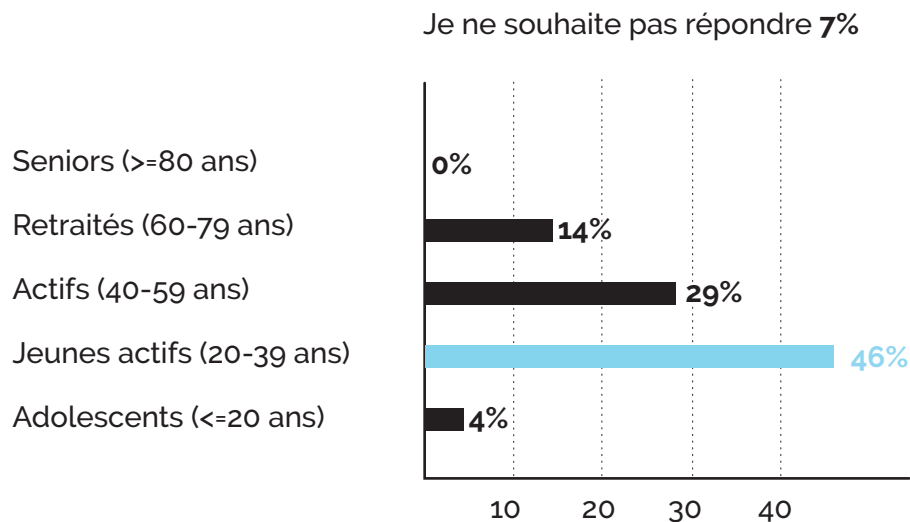


PROFILS SOCIO-DÉMOGRAPHIQUES

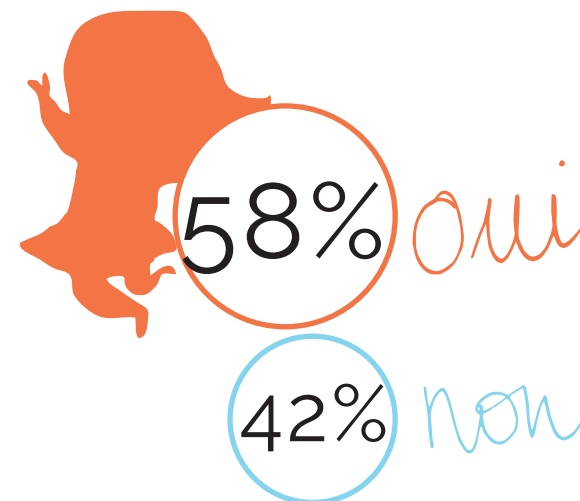
QUEL EST VOTRE GENRE ?



QUEL EST VOTRE ÂGE ?



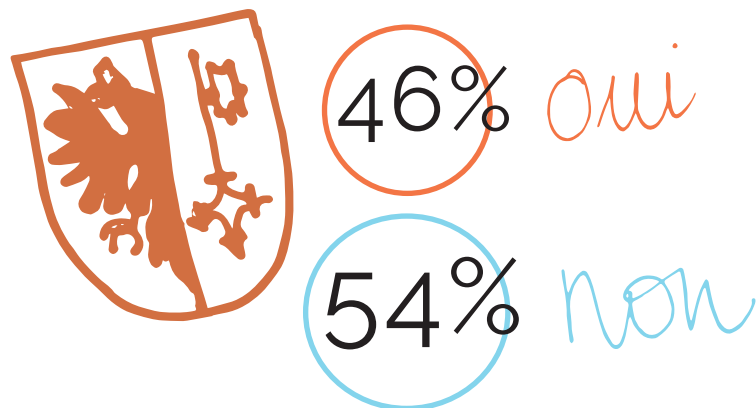
AVEZ-VOUS DES ENFANTS ?



QUEL ÂGE A VOTRE PLUS JEUNE ENFANT ?

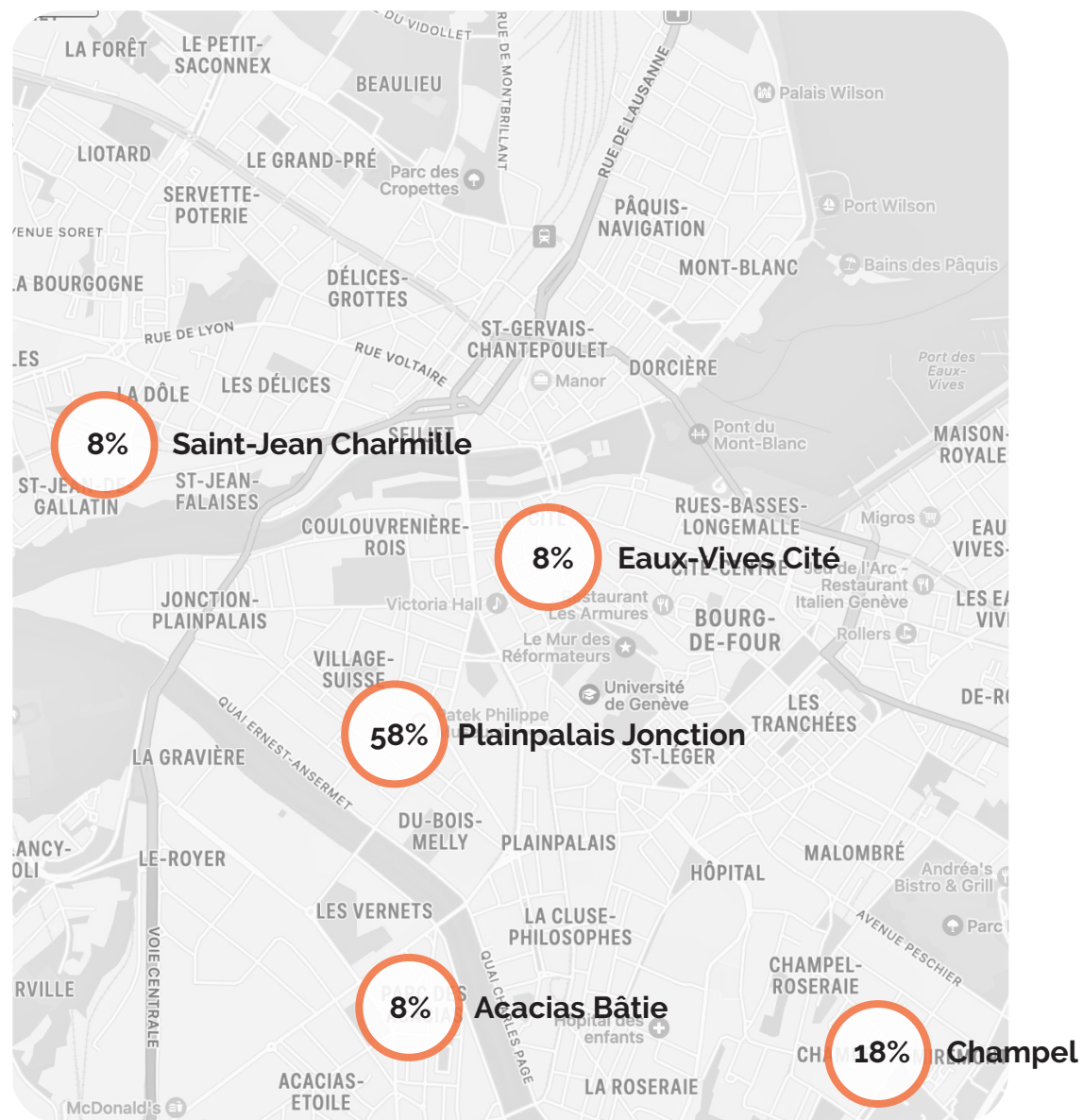
22% 0-2 ans
7% 3-5 ans
14% 6-9 ans
22% 10-14 ans
14% 15-18 ans
7% 19-25 ans
14% 25 ans et plus

HABITEZ-VOUS EN VILLE DE GENÈVE ?



La carte ci-contre reprend les lieux d'habitation des répondant-es. Elle nous indique que, parmi les habitant-es de Genève, la plupart d'entre eux/elles vivent à proximité immédiate du futur CSPM. Ce dernier représente ainsi un véritable lieu du quotidien où s'entremêlent les activités liées au travail et à l'habitation.

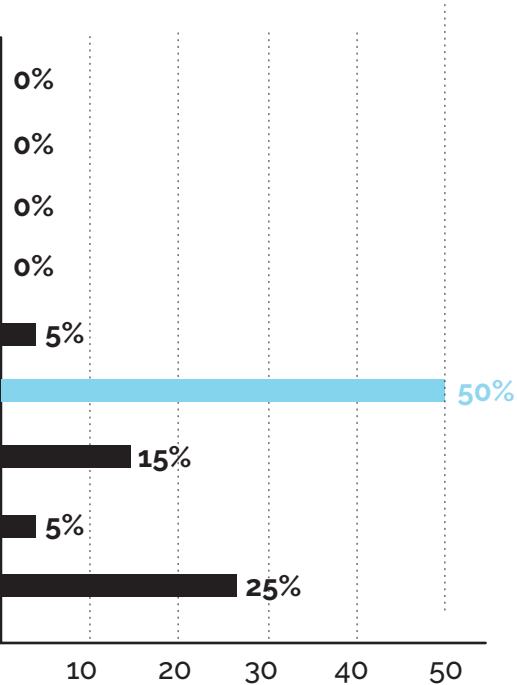
DANS QUEL QUARTIER ?



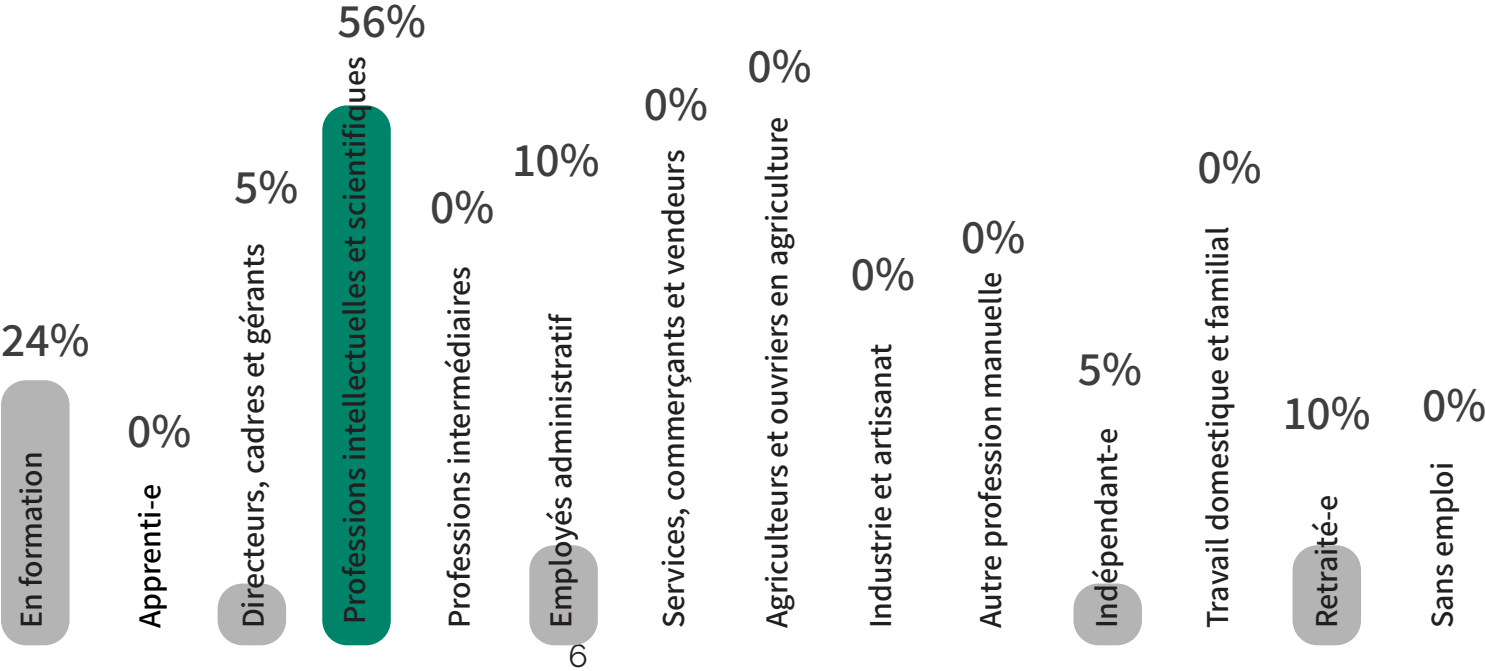
Le niveau global de formation des sondé-es est élevé. La majeure partie d'entre eux/elles exercent actuellement des professions intellectuelles et scientifiques (recherche, enseignement) ou sont en cours de formation.

NIVEAU DE FORMATION

- Aucune formation
- Scolarité obligatoire
- Maturité fédérale
- Ecole de culture générale
- Formation professionnelle initiale
- Université/EPFL/ETHZ
- Haute école
- Formation professionnelle supérieure
- Doctorat

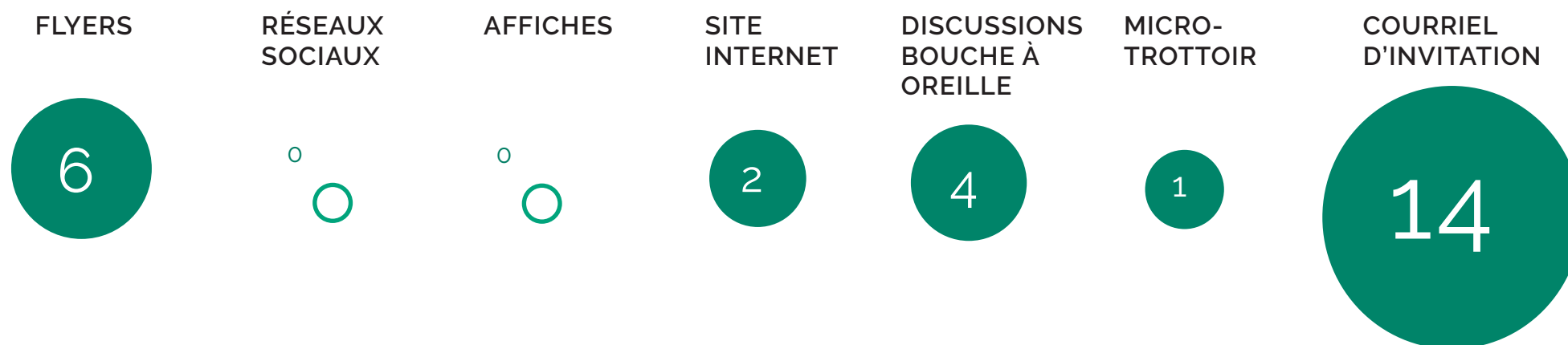


CATÉGORIE SOCIOPROFESSIONNELLE

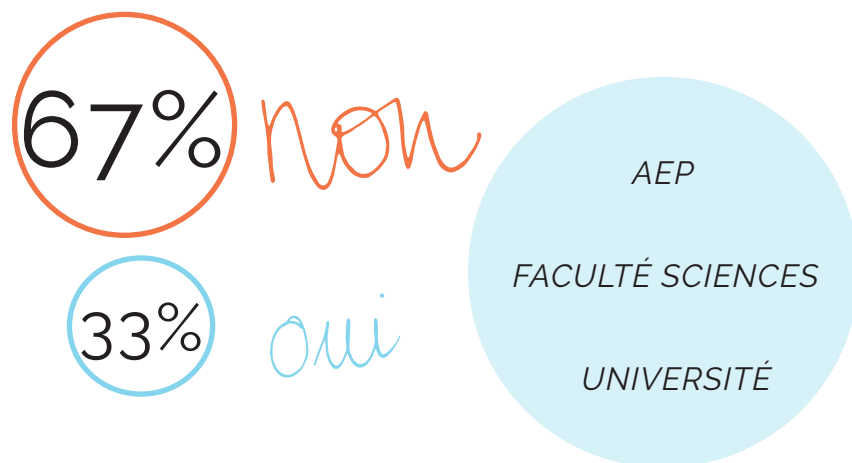


INFORMATIONS RELATIVES À L'ÉVÈNEMENT ET À LA DÉMARCHE PARTICIPATIVE

COMMENT AVEZ-VOUS PRIS CONNAISSANCE DE L'ÉVÈNEMENT DU 11 NOVEMBRE ?
(En nombre de réponses)



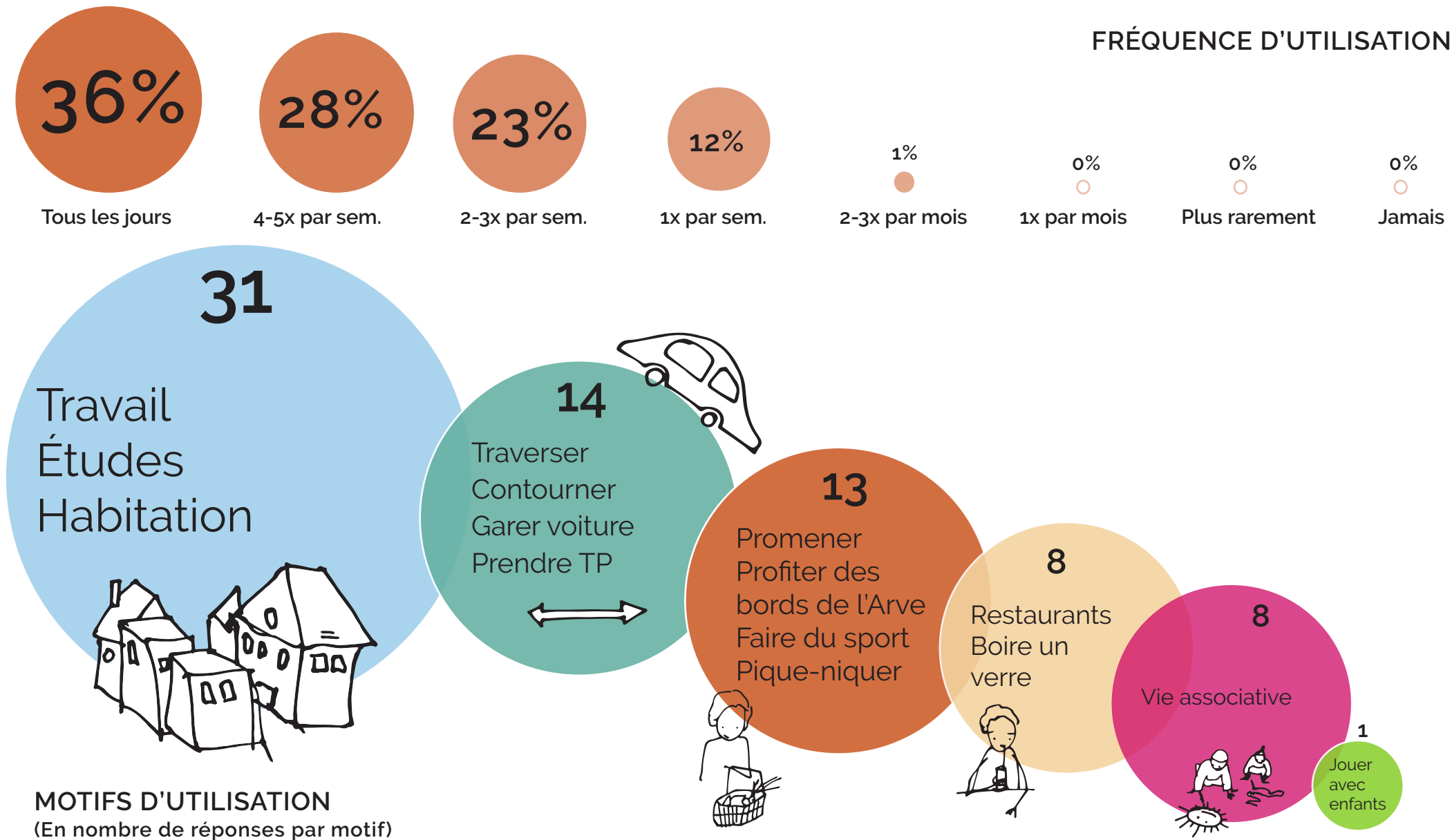
Y A-T-IL DES ACTEURS LOCAUX QUI VOUS ONT INFORMÉ DE CETTE DÉMARCHE PARTICIPATIVE ?



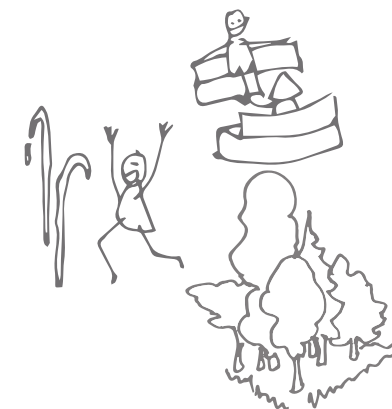
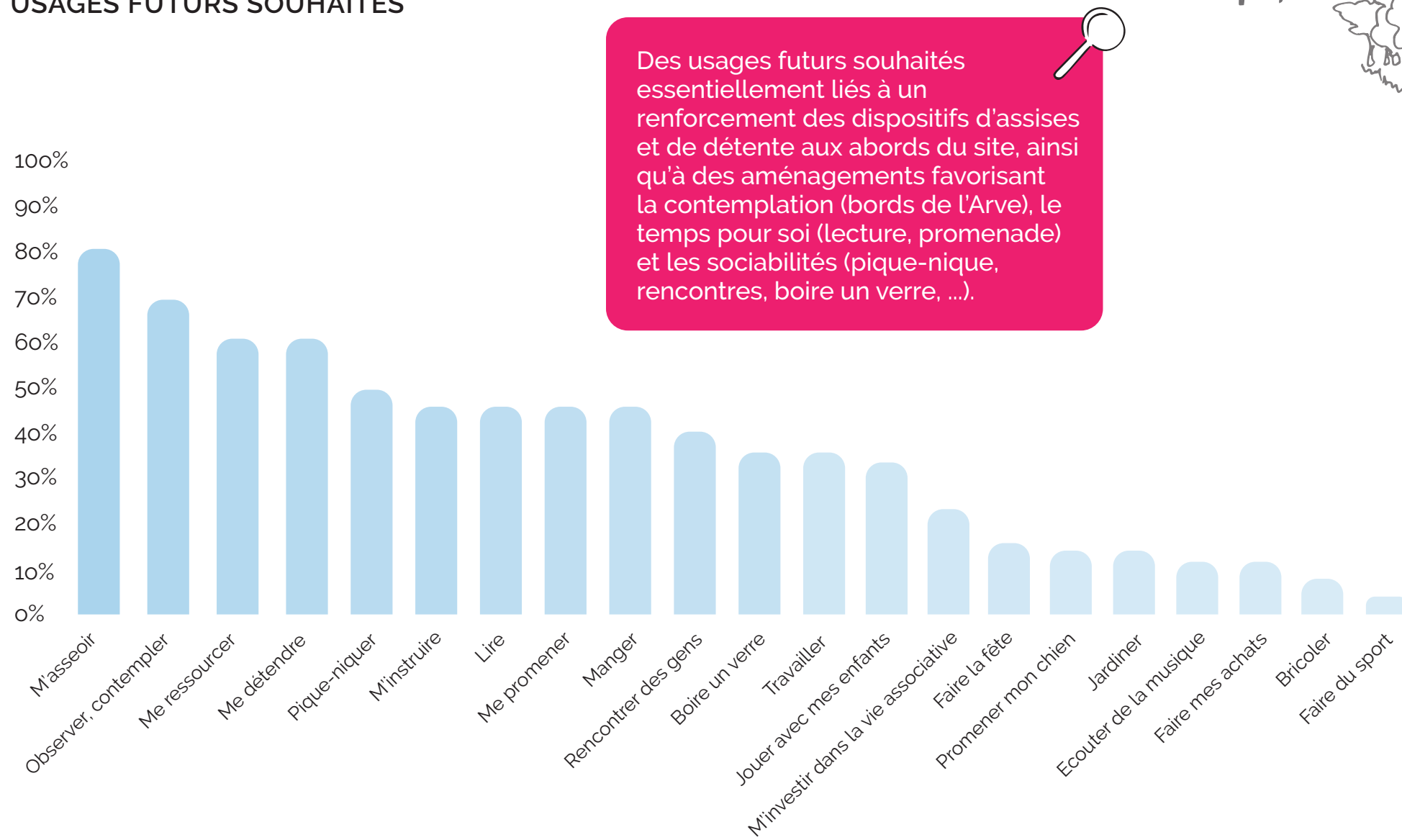
FAITES-VOUS PARTIE D'UNE ASSOCIATION ?



USAGES ACTUELS ET FUTURS DU SITE DES SCIENCES



USAGES FUTURS SOUHAITÉS



PRÉFÉRENCES EN TERMES D'AMBIANCES ET DE FORMES D'AMÉNAGEMENT

AMBIANCES VÉGÉTALES SOUHAITÉES (En nombre de réponses par image)





La majeure partie des répondant-es est encline à observer et contempler la nature, plutôt qu'à interagir activement avec elle. Cette observation leur procure en soi de la satisfaction, notamment en ce qui concerne la vie qui peut se développer dans la nature. Cela suggère que les répondant-es peuvent être sensibles à l'impact de la nature sur leur bien-être.

AMBIANCES DES DISPOSITIFS DE RENCONTRE ET D'ANIMATION SOUHAITÉES

(En nombre de réponses par image)



En première position, les répondant-es ont choisi des grandes tablées favorisant la mixité sociale et intergénérationnelle et les rencontres. En 2ème position, des espaces plus intimistes et couverts semblent privilégiés. Les images classées en 3 et 4 font également ressortir une attente en termes de programmation (évènementielle, culturelle) aux abords du site.



9

TERRASSES



12

KIOSQUE
APPROPRIABLE



14

TABLES DE
PIQUE-NIQUE



8

CINÉ EN PLEIN AIR



5

JARDINIÈRES
URBAINES

AMBIANCES DES DISPOSITIFS D'ASSISE SOUHAITÉES (En nombre de réponses par image)

Les résultats démontrent une très nette attirance pour du mobilier de forme organique, fait en matériaux naturels, intégré au paysage et offrant plusieurs possibilités de postures corporelles.



8

COUVERT
ORGANIQUE



11

PATELAGE
COLORÉ



15

HAMAC FILETS
POSTURES SEMI
COUCHÉES



10

BANC CLASSIQUE



6

TRANSATS

TYPES D'ESPACES DÉDIÉS À L'ACTIVITÉ PHYSIQUE/MOUVEMENT SOUHAITÉS
(En nombre de réponses par image)



6

TABLES DE-
PING-PONG,
BALANÇOIRES

11

PÉTANQUE

14

ACTIVITÉ PHYSIQUE
ET COURS
EN PLEIN AIR

10

PLACE DE JEUX
POUR ENFANTS

3

SCRABBLE URBAIN

Les activités physiques
(de type cours) en plein air
semblent intéresser le plus
les répondant-es, suivies
par la pétanque et des
places de jeux pour les
enfants.



AMBIANCES DE SERVICES PARTAGÉS SOUHAITÉES

(En nombre de réponses par image)



7

CONTAINER
SERVICIEL



12

BOÎTES SPORT,
CASIERS



14

CABANE À
LIVRES



8

GRILLES EN LIBRE
SERVICE



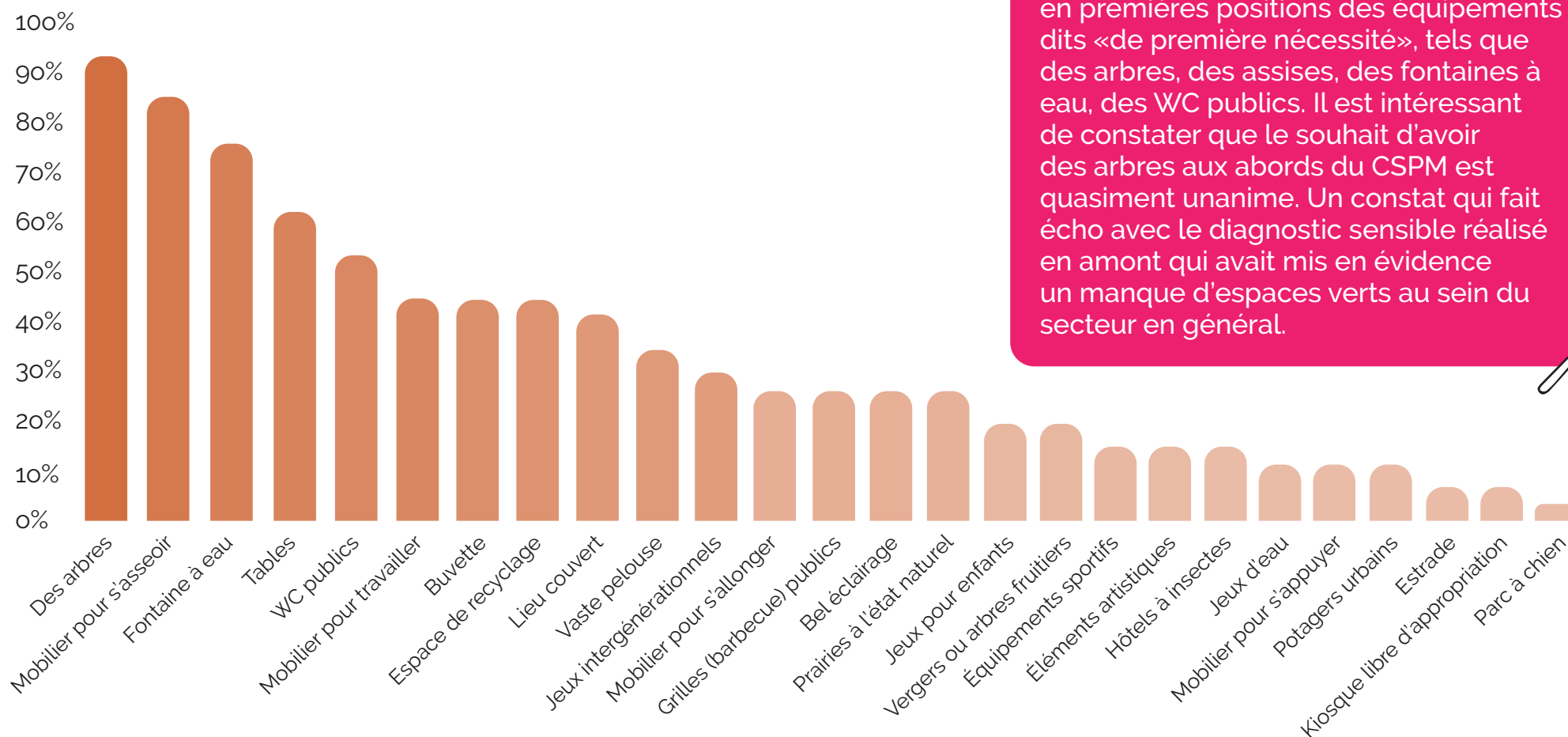
5

LUDOBUS

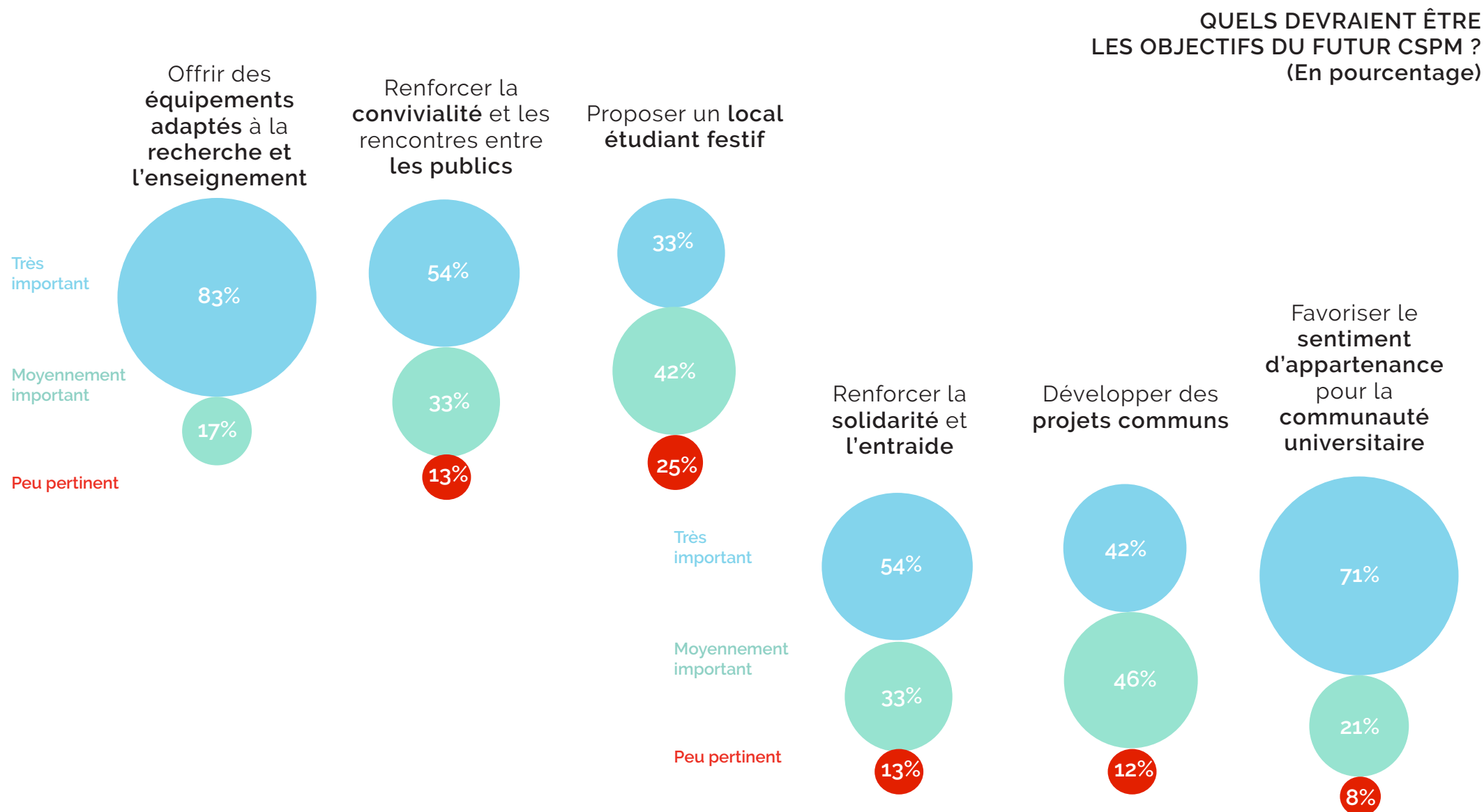
Les boîtes à livre ainsi que les casiers libres accès suscitent un vif intérêt. Les sondé-es sont également sensibles à l'aspect plus festif et fédérateur des barbecues publics.



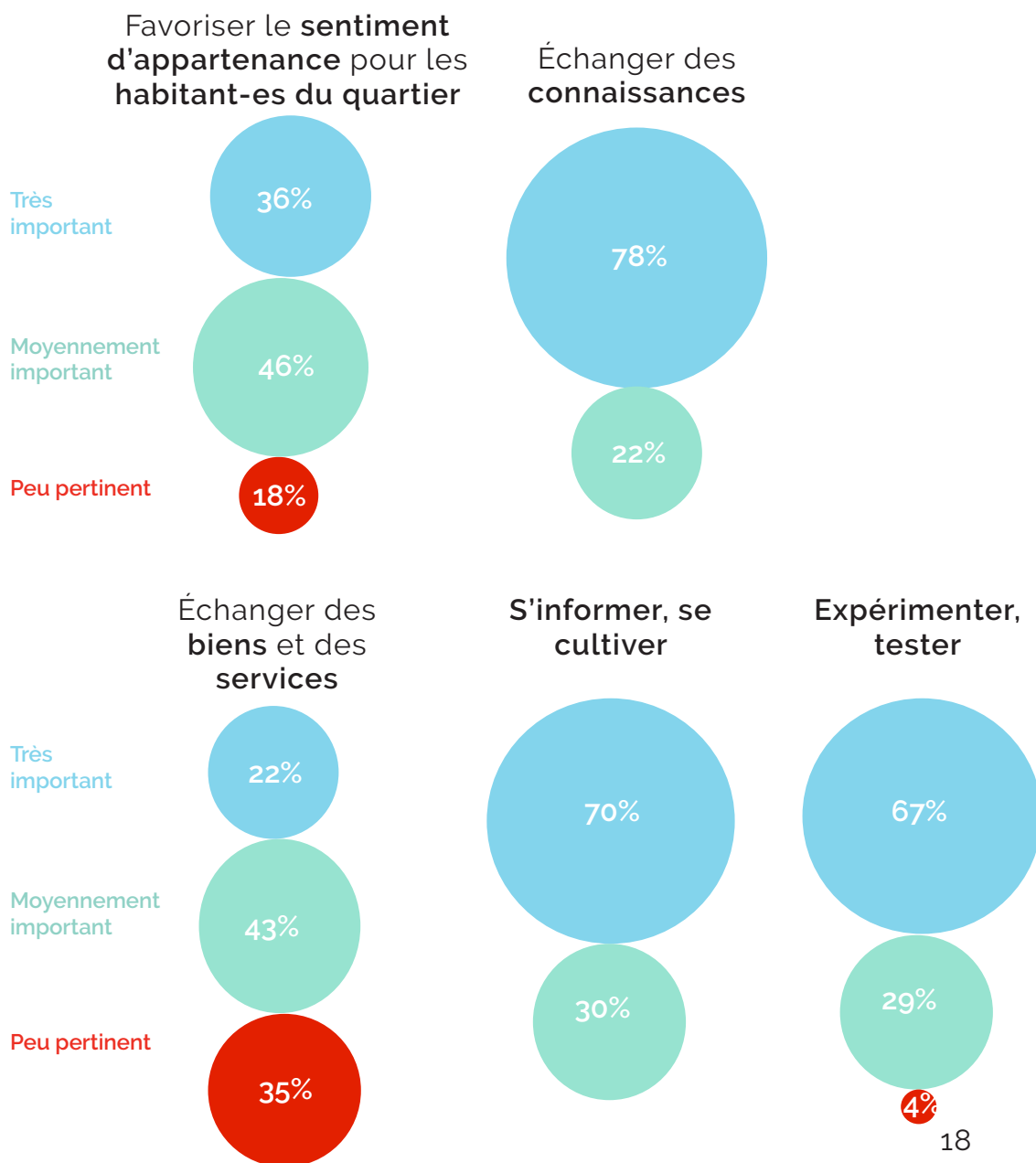
USAGES ESPACES EXTÉRIEURS AUX ABORDS DU CSPM SOUHAITÉS



PRÉFÉRENCES EN TERMES DE PROGRAMMATION



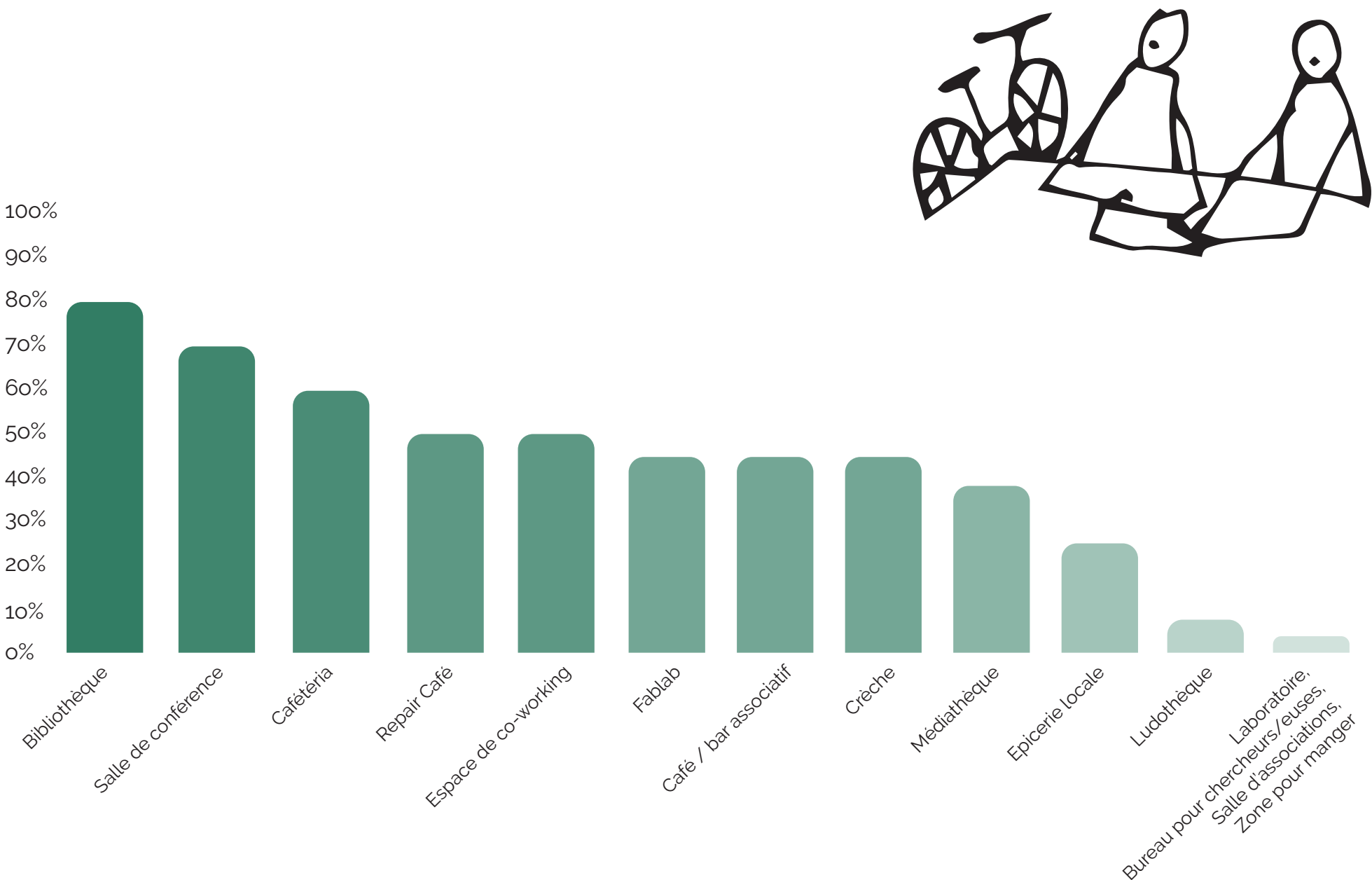
QUELS DEVRAIENT ÊTRE LES OBJECTIFS DU FUTUR CSPM ? (En pourcentage)



ACQUISITION DE CONNAISSANCES, EXPÉRIMENTATION ET SENTIMENT D'APPARTENANCE AU CŒUR DU PROJET

Les réponses montrent que le nouveau CSPM devrait avant tout permettre l'acquisition de connaissances nouvelles (via l'échange ou la possibilité de s'informer, de se cultiver) et de mettre en pratique les connaissances acquises par de l'expérimentation. Un autre objectif central pour la population est de favoriser le sentiment d'appartenance, avant tout de la communauté universitaire, mais également, dans une moindre mesure, pour les habitant-es du quartier. Enfin, le nouveau CSPM et sa programmation devraient également aller dans le sens d'un renforcement de la convivialité et de la solidarité / entraide entre les diverses populations en présence.

TYPE D'ESPACE PARTAGÉS SOUHAITÉS



AMBIANCES LIEN BÂTIMENT CSPM ET ESPACE PUBLIC SOUHAITÉES (En nombre de réponses par image)



PRÉFÉRENCES EN TERMES D'ACCÈS

RENCONTREZ-VOUS DES OBSTACLES POUR
ACCÉDER AU SITE DES SCIENCES ?



55%

Je ne rencontre pas de difficulté pour accéder au site des Sciences



45%

Je rencontre des difficultés pour accéder au site des Sciences

Trafic important

Côté piéton et cycliste
mal départagé et
danger de la route

Circulation automobile,
aménagement urbains,
carrefour et feux

QUELLES DIFFICULTÉS RENCONTREZ-VOUS ?

Manque de places sécurisées vélo,
si possible couvertes

Partage de la piste
cyclable et piétonne au
bord de l'Arve

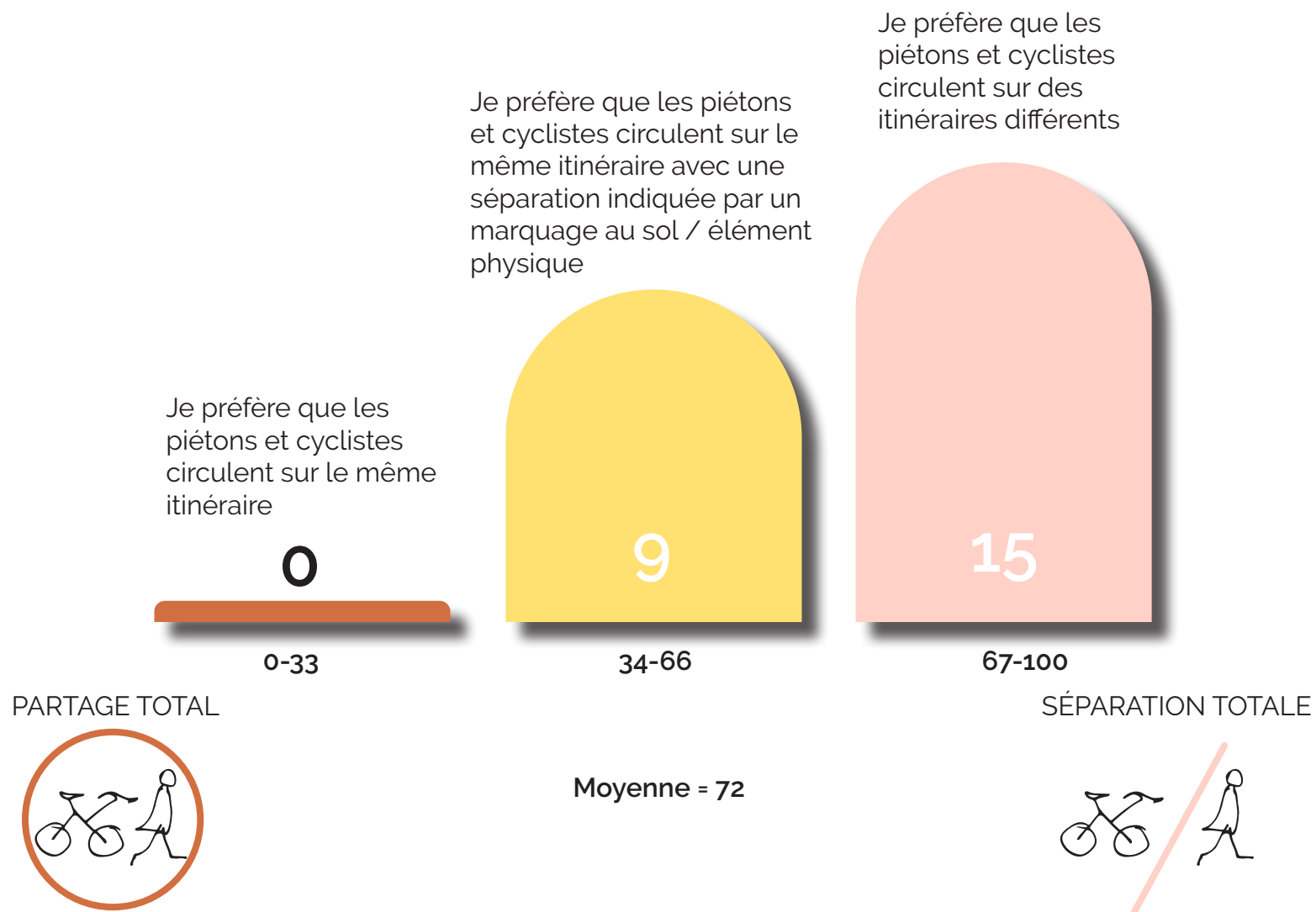
Je risque de me faire écraser deux fois par jour (stop
voiture pont Rolex), je me retrouve régulièrement face à
un scooter sur la piste cyclable, le carrefour du pont des
Acacias est régulièrement bloqué

Places de
stationnement et
route

Sentiment d'insécurité

Croisements avec les voitures

QUEL PARTAGE DE L'ESPACE SOUHAITEZ-VOUS ENTRE PIÉTONS ET VOIES VÉLO ?
(En nombre de réponses)



AMBIANCES DES CHEMINEMENTS AUX ABORDS DU CSPM SOUHAITÉES
(En nombre de réponses par image)



10

BITUME
ORGANIQUE, SABLE
STABILISÉ,
DIAGONALES



11

POCHES SÉJOUR
ET VERDURE



5

BITUME



2

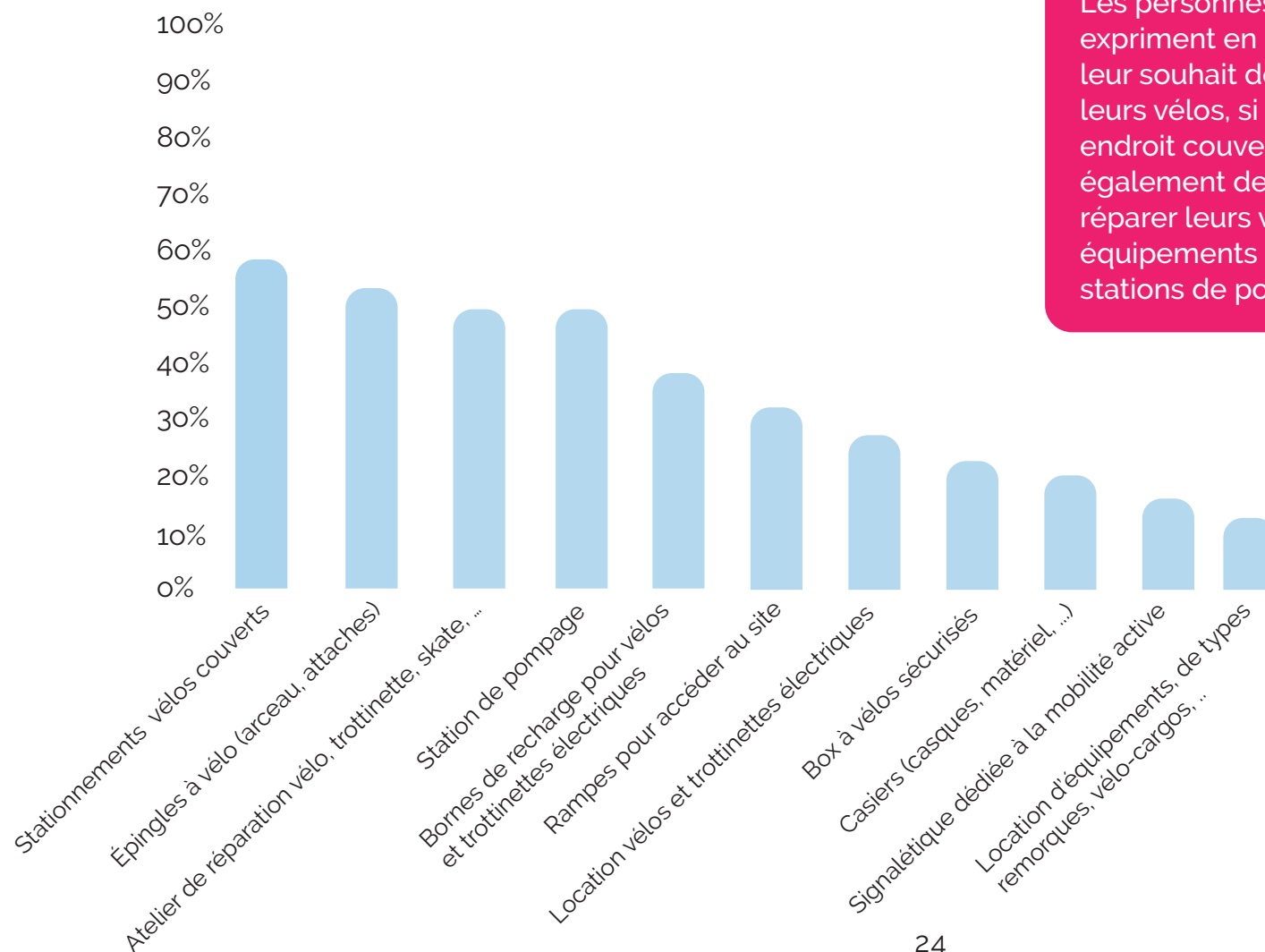
DALLES ALVÉOLAIRES

Les personnes souhaitent se balader autour de la place le long d'itinéraires végétalisés, offrant une certaine perméabilité et ponctués d'assises.



QUELS SONT LES ÉQUIPEMENTS À PRÉVOIR POUR AMÉLIORER LES DÉPLACEMENTS EN VÉLOS, EN TROTINETTES, ETC ?

(En pourcentage)



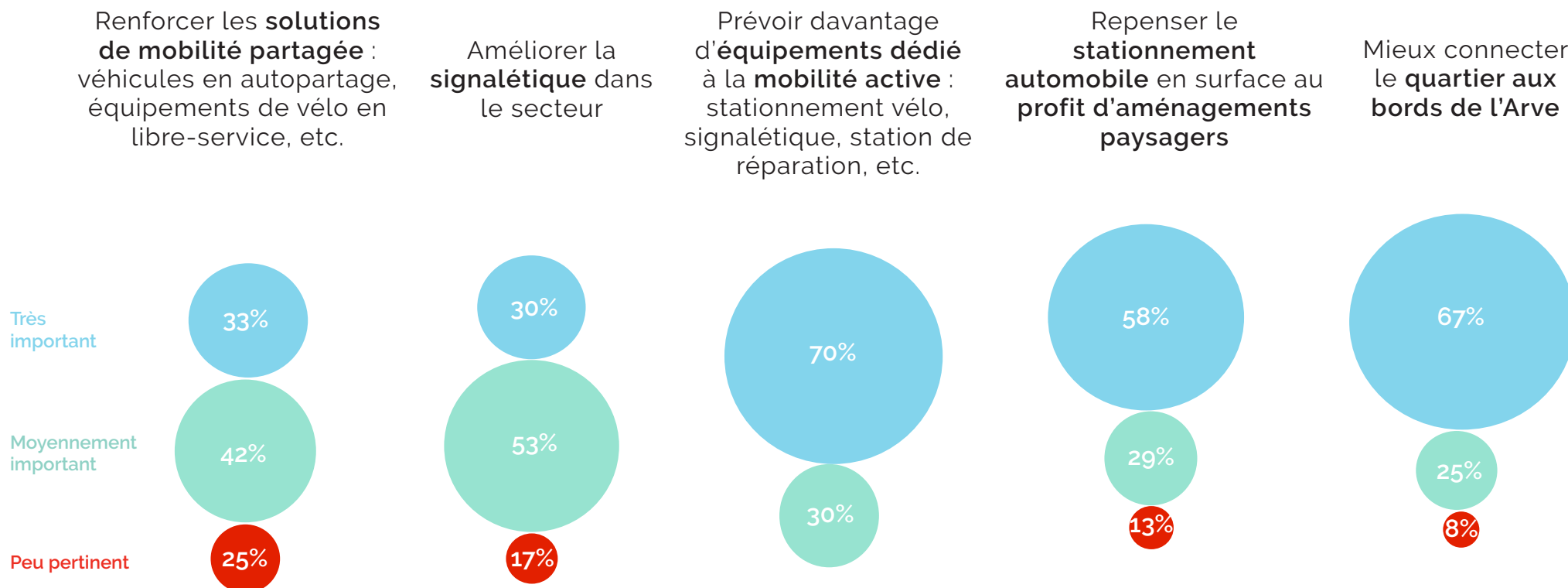
LA PRIORITÉ AUX ÉQUIPEMENTS DE BASE

Les personnes interrogées expriment en premières positions leur souhait de pouvoir stationner leurs vélos, si possible dans un endroit couvert. Elles plébiscitent également des espaces pour réparer leurs vélos / autres équipements de mobilité et des stations de pompage.





QUELS DEVRAIENT ÊTRE LES OBJECTIFS DU PROJET EN TERMES DE MOBILITÉ ? (En pourcentage)



Les objectifs les plus importants aux yeux de la population sont de garantir la présence d'équipements dédiés à la mobilité active, de mieux connecter le quartier aux bords de l'Arve et de repenser le stationnement automobile en surface au profit d'aménagements paysagers. Viennent ensuite les enjeux liés à l'amélioration de la signalétique au sein du secteur et au renforcement des solutions en matière de mobilité partagée.

Fresque des rêves

Evènement de lancement
«CSPM ensemble»
11 novembre 2023



Les résultats en 2 mots

En conclusion, les résultats globaux suggèrent que les personnes interrogées accordent une grande importance au fait d'accompagner les phases d'apprentissage et d'études par la recherche d'une combinaison judicieuse entre des aménagements propices à la préservation du temps personnel (lecture, information, détente) et à la convivialité (rencontres, échanges autour d'un verre). Ces aménagements sont ouverts à toutes et tous et non réservés à la communauté universitaire.

Ces pratiques pourront s'épanouir au sein d'un cadre abondamment verdoyant, offrant des espaces ou des «poches» de séjour tantôt rassembleurs, tantôt empreints d'une atmosphère plus intime.

Le bâtiment se distingue quant à lui, par une communication soutenue avec son environnement immédiat, favorisant ainsi une sensation de dialogue continu entre l'intérieur et l'extérieur.

Il s'inscrit harmonieusement dans un réseau de cheminements/parvis apaisés, dont l'accessibilité à pied et à vélo est clairement définie et délimitée, et qui encourage, au moyen d'aménagements dédiés, l'adoption de modes de déplacement actifs.



les
fmr

Florence Vuille
Axelle Valance
Eileen Kandji

Décembre 2023

