

# Santé de l'arbre et services écosystémiques culturels: trouver un équilibre

## TABLE DES MATIERES

1. Problématique
2. Méthodologie
3. Mapping et présentation du parcours
4. Observations & interprétation
5. Conclusions



## PROBLÉMATIQUE

Comment améliorer la santé de l'arbre sans diminuer la qualité des services écosystémiques culturels rendus par celui-ci? *Le cas du quai du Mont-Blanc.*





## DÉFINITION DES CONCEPTS



SANTÉ DE L'ARBRE<sup>(2)</sup>

---



SERVICES ÉCOSYSTÉMIQUES  
CULTURELS<sup>(3)</sup>

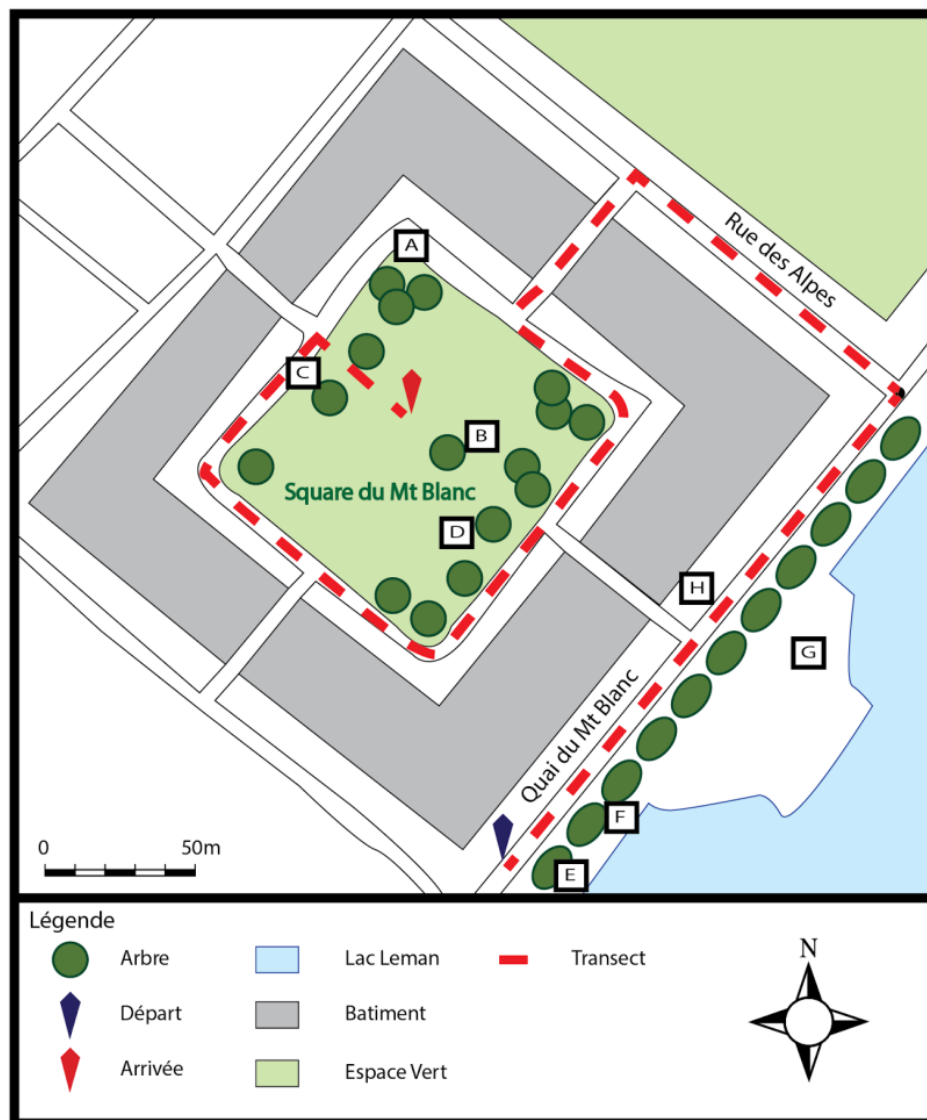


# METHODOLOGIE



Source : Herbar du groupe

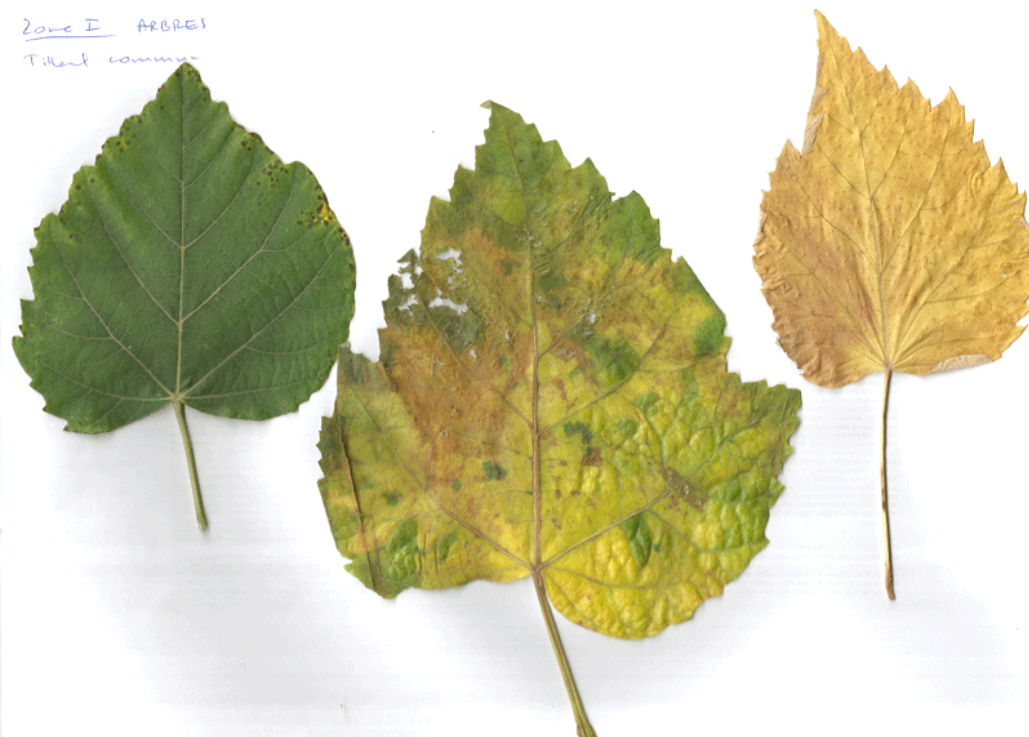
- Définition du parcours
- Entretiens qualitatifs
- Etudes qualitatives et quantitatives
- Récolte de données statistiques



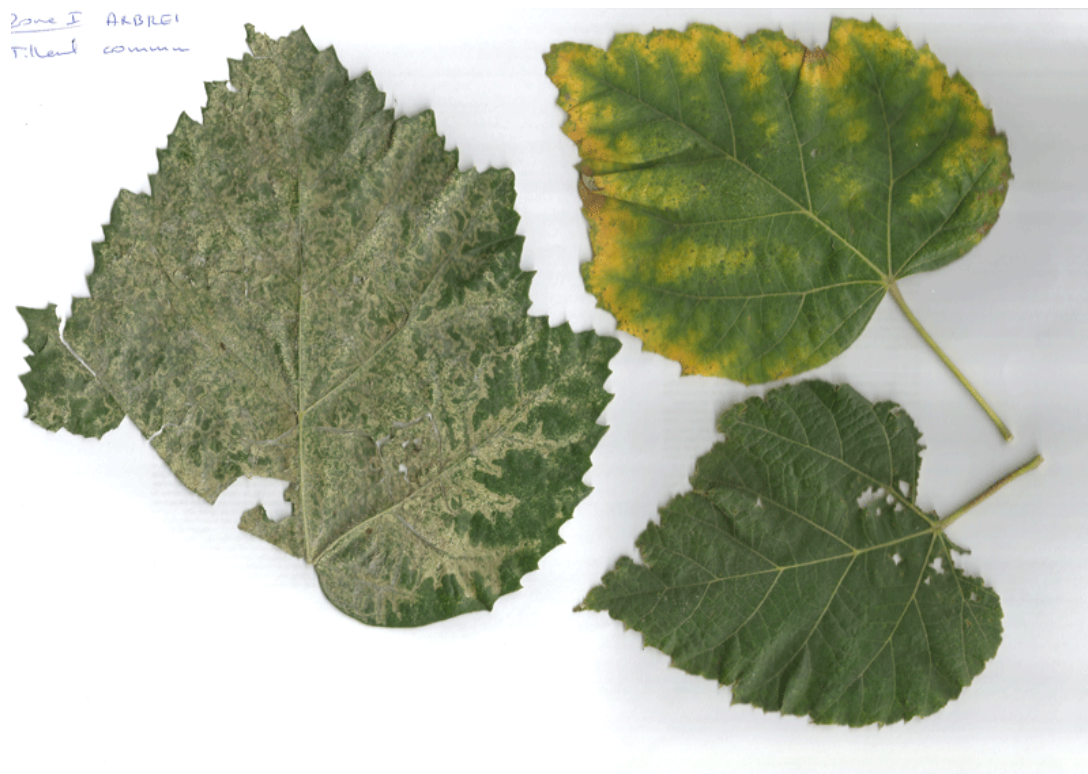
Sources : Photos du groupe, carte élaborée par le groupe



Zone I ARBRES  
Tilleul commun



Zone I ARBRES  
Tilleul commun



Source : Herbar du groupe



Ecorce endommagée.



Pas de terre visible. Mélange de copeaux de bois et de “colle”.

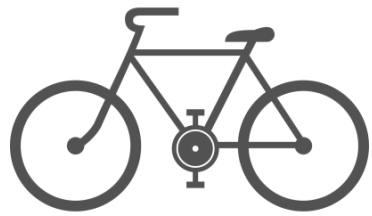


Taille non naturelle “en parasol”.

Source : Photos et croquis du groupe



EN 5 MINUTES À 16H, SUR LE QUAI DU MONT-BLANC C'EST...



12

Le trafic débit journalier du pont du Mont-Blanc en 2010 était de **72,000** véhicules. (4)

87



250



## MARQUEURS D'UN ESPACE TOURISTIQUE



Présence d'hôtels, de commerces haut de gamme, de restaurants et kiosques de crêpes et glaces et du "ticket point" pour bateaux.

Source : Photos du groupe



## PERCEPTIONS DES SERVICES DE L'ARBRE SUR LE QUAI DU MONT BLANC, LIEU TOURISTIQUE



**5** habitants



**3** travailleurs



**7** touristes

### Services écosystémiques culturels évoqués lors des interviews (5):

- Beauté (valeurs esthétiques et écotourisme)
- Attachement sentimental (sens du lieu/ les valeurs du patrimoine culturel)
- Effet psychologique positif (valeurs spirituelles et religieuses/ inspiration)
- Ombrage (loisirs et écotourisme)

Source pictogrammes : The Noun Project (1)

Séparation / barrière physique entre la route et le

## RECOMMANDATIONS



### STAKEHOLDERS

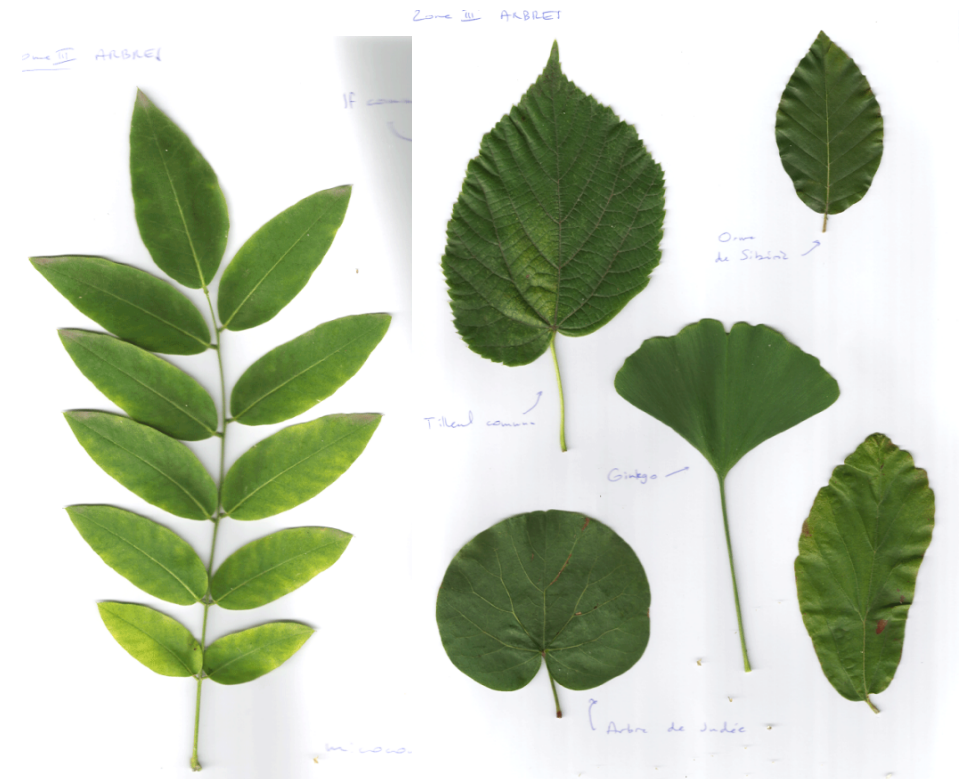
## ETUDES PROPOSÉES

- Plan de réaménagement des arbres en respect réglementations de la commune de Genève.
- Plan d'aménagement territorial pour promotion de mobilité douce dans la zone.
- L'arbre "au naturel": enquête de perceptions et investigation d'enjeux de sécurité.
- Stratégie éducative: campagne de sensibilisation au respect de l'arbre et son aspect esthétique naturel.



## RECOMMANDATIONS UTOPIQUES

- Supprimer complètement la présence des voitures par l'aménagement d'une rue piétonne/cycliste
- Augmenter l'espace réservé à la verdure, diversifier les espèces présentes.



Source : Herbar du groupe

## BILAN DU TRAVAIL D'ÉQUIPE

### Avantages

Bonne organisation et participation de la part de tous

Respect de l'autre, des idées / avis de chacun

Échanges productifs et enrichissants

Bonne communication

### Difficultés

Difficulté due au grand nombre de participants et au manque de temps

Difficulté à trouver une problématique

QUESTIONS? :-)



## BIBLIOGRAPHIE

- (1) The Noun Project, <http://thenounproject.com>. Auteurs des pictogrammes sous licence Creative Commons (par ordre d'apparition):
  - (a) diapositive 9 - "vélo": pas d'auteur, licence public domain; "personne": Yamini Ahluwalia; "voiture": pas d'auteur, licence public domain.
  - (b) diapositives 11 et 12 - "habitant": Thomas Helbig; "travailleur": Rockicon; "touriste": Jerald Kohns ; "arbre": Ilho Byun.
- (2) Food Agriculture Organization of the United Nations Report, p. 3.  
<ftp://ftp.fao.org/docrep/fao/007/y5041e/y5041e00.pdf>
- (3) Blanc et al. (2016), Les services écosystémiques culturels : état de l'art et expérimentation en milieu urbain, 7p, disponible sur <https://se-urbains2016.sciencesconf.org/81741/document> (consulté le 21 septembre 2017).
- (4) Statistique de trafic sur le Pont Mont Blanc, comparaison entre année 2010 et 2015. <http://ge.ch/mobilite/guichet-technique/statistiques-de-la-mobilite/le-trafic-motorise/trafic-su-les-ponts>
- (5) Blanc et al. (2016), Les services écosystémiques culturels : état de l'art et expérimentation en milieu urbain, 7p, disponible sur <https://se-urbains2016.sciencesconf.org/81741/document> (consulté le 21 septembre 2017).

Herbier: - Les parcs de Genève - 150 arbres à découvrir, [http://www.ville-geneve.ch/fileadmin/public/Departement\\_4/Publications/150-arbres-guide-ville-geneve.pdf](http://www.ville-geneve.ch/fileadmin/public/Departement_4/Publications/150-arbres-guide-ville-geneve.pdf) (pp. 5-7).

- Application GardenAnswers