

Coformation - Vers une supervision réflexive

---

## Atelier n°2

### Mise en commun et théâtre forum



Charlotte

[charlotte.dejaegher@unamur.be](mailto:charlotte.dejaegher@unamur.be)  
**Dejaegher**

# RETOUR SUR LES ENTRETIENS FICTIFS

En règle générale

# RETOUR SUR LES ER : EN RÈGLE GÉNÉRALE

Interventions FF parfois longues et dont les intentions sont multiples :

*« Et le fait de séparer les groupes, tu m'as expliqué que c'était pour que chacun puisse bénéficier d'une attention particulière de ta part. Mais, est-ce que tu ne penses pas que ça peut-être aussi une source d'inattention de ta part par rapport à certains enfants ? Comme il y en a qui sont près de toi, ceux-là tu les vois vraiment bien et peut-être qu'il y en a d'autres, comme tu es accaparée par les enfants qui sont près de toi et par ton activité, il y en a peut-être d'autres pour lesquels tu ne vois pas vraiment ce qu'ils font... »*

# RETOUR SUR LES ER : EN RÈGLE GÉNÉRALE

~~Interventions FF parfois longues~~ dont les intentions sont multiples :

- Interventions **plus courtes**
- 1 intention

# RETOUR SUR LES ER : EN RÈGLE GÉNÉRALE

Interventions parfois chargées :

Est-ce que mener à bien une activité ne peut pas être possible même en ne connaissant pas tous les élèves ?

Est-ce que tu es sûre que tous les élèves que tu as placés en autonomie étaient calmes ?

# RETOUR SUR LES ER : EN RÈGLE GÉNÉRALE

## ~~Interventions chargées :~~

- Privilégier les phrases neutres
- Au minimum, pour « se rattraper », on propose une alternative
- Se mettre en mode « Enquêteur »

Est-ce que mener à bien une activité ne peut pas être possible même en ne connaissant pas tous les élèves .... (\*\*\*\*\*!) euh **ou bien peut-être que mener une activité n'est pas vraiment possible quand on ne connaît pas les élèves, je ne sais pas en fait. Tu en penses quoi?**

# RETOUR SUR LES ER : EN RÈGLE GÉNÉRALE

## Validation (posture d'expert)

Oui,

D'accord,

OK super,

Je trouve  
aussi

C'est vrai

Parfait

Donc, je comprends tout à fait l'intérêt qu'il y a à travailler en petit groupe, pendant que les autres travaillent en autonomie. Mais, comme on le voit, il y a Tiphaine et Bruno qui ne sont pas du tout engagés dans la tâche et...

Et alors la deuxième idée que je trouve, heu, **aussi intéressante** à creuser. Le deuxième moyen que tu soulevais que je trouve **vraiment intéressant** à soulever, c'est de leur donner des petits défis avec un temps en solo. En quoi est-ce que, heu, tu penses... en quoi est-ce que cette manière de faire pourrait **vraiment** les maintenir en autonomie ?

# RETOUR SUR LES ER : EN RÈGLE GÉNÉRALE

~~Validation (posture d'expert):~~

- Utilisation d'un autre mot neutre
- Recours plus fréquent à la reformulation

Alors là, tu soulèves plusieurs choses : la première chose, tu soulèves le fait que, à tes yeux, le groupe que tu avais en charge, ils étaient suffisamment attentifs, c'est bien ça ?



# RETOUR SUR LES ER : EN RÈGLE GÉNÉRALE

## Évaluation, décision, soutien

Voilà, tu es avec ton groupe, est-ce que, par moments, tu n'aurais pas pu jeter un œil et, euh...

Bah, c'est déjà bien !

Connaître leurs prérequis c'est important pour pouvoir construire une leçon. Elle a dû ou elle devrait peut-être te donner, ou toi poser des questions sur ce que les élèves connaissent déjà.

Heu, moi, d'emblée, ça m'avait semblé être intéressant à creuser en tous les cas

# RETOUR SUR LES ER : EN RÈGLE GÉNÉRALE

## ~~Évaluation, décision, soutien~~

- Recours majoritaire aux postures de compréhension et d'investigation dans une visée personnalisante ! → SR1
- Recours moins fréquent à l'interprétation (SR3.2.)

Est-ce que tu pourrais préciser ?

Qu'est-ce que tu veux dire ?

Quand tu dis « ça », tu veux dire quoi ?

« Répétition du FE »

Si j'ai bien compris, tu veux dire que...

# RETOUR SUR LES ER : EN RÈGLE GÉNÉRALE

Éviter d'interférer avec le MDS

~~Et ta MDS, elle en pense quoi ?~~

~~Ta MDS, elle fait comment elle ?~~

~~Tu en as déjà discuté de ça, avec ta MDS ?~~

~~Si tu étais ta MDS, qu'est-ce que tu dirais ?~~

# RETOUR SUR LES ER : EN RÈGLE GÉNÉRALE

Réflexion sur des pistes (SR4) sans passer par une vraie phase d'analyse ciblée (SR3)

Exemple :

Une ou deux réflexions générales sur la situation

➔ « Qu'est-ce que tu pourrais faire pour... ? »

# RETOUR SUR LES ER : EN RÈGLE GÉNÉRALE

Réflexion sur des pistes (SR4) ~~sans passer par une vraie phase d'analyse ciblée (SR3)~~

Analyser des événements de la situation en passant par l'observable afin de fonder l'analyse sur des informations objectivables et riches (SR3)

# LES OUTILS

Découverte et analyse

# UTILISATION D'UN OUTIL

*SR 2 : permettre au stagiaire de prendre conscience de la manière dont il fonctionne par l'accès à l'observable et au verbalisable*



D'accord, mais comment je fais alors !??

- Que pourriez-vous recueillir comme traces « observables/verbalisable »
- Comment recueillir ces traces ?

# UTILISATION D'UN OUTIL

## Objectif :

- Mettre à la disposition du FE un observable/verbalisable
  - correspondant à sa thématique ?
  - riche d'informations ?
  - lisible ?
  - non interprété ?



# UTILISATION D'UN OUTIL

## **Quel outil pour quelle pratique ?**

- Miroir verbal
- Schémas photographiques
- Questions adressées aux élèves
- Caméra
- ...

# UTILISATION D'UN OUTIL

## Quel outil pour quelle pratique ?

### 1. Le « miroir verbal »

**Pour quoi** : une analyse de la qualité de certaines interactions

- les questions posées
- les feedbacks
- les moments d'articulation
- les consignes
- les rappels à l'ordre
- ...

**Comment** : mot à mot sélectif

**Attention** : lisibilité de l'écriture – processus de sélection des informations trop arbitraire / trop d'informations

## Outil n°1

« Les élèves ne font pas ce qu'il faut aux ateliers → consignes »

Observation 1: activité organigramme / semainier

T3

Ce rassemblement

→ lève la main pour demander le silence / l'attention

↳ les enfants font de même

Projet: MAGAZIN

Notation des consignes telles quelles...

" Tu montres ton dessin mais tu ne l'expliques que quand il n'y a plus de bruit "

" Sophie, tu vas montrer ton dessin "

" Nous allons faire un "jocodi"; mais aujourd'hui c'est Jean qui dit "

" Eh fait, quand madame dit mettez les mains sur la tête, on met les mains sur la tête. "

" Antoine, c'est juste quand je dis madame a dit "

" Attention, il y a du piège.!!

" Lui est-ce que c'est que ça ? "

" A quoi est-ce que ça pourrait bien nous servir ? "

" On va placer chaque fois qu'on va faire les activités...

par exemple le lundi, on ne peut rien faire car on a psychomotricité.

" Il faut absolument la (liste de courses) faire avant jeudi matin.!!

" Que les copains qui sont pour le jeudi matin lève le doigt "

" Le jeudi matin, on va faire le dessin. "

➤ adapté à la thématique ?

➤ riche d'informations?

➤ lisible?

➤ non interprété ?

Outil n°2

**Thématique de Julie :** anticipation des difficultés des enfants au sein de la préparation pour mieux envisager la rédaction et l'énonciation des consignes

*Mise en route du projet spectacle des parents au coin tapis*

Paroles de Julie + gestes	Réactions des enfants (paroles et/ou comportements) pendant que Julie donne les consignes + pendant l'activité
<p>On va faire quoi d'abord ? ça s'appelle comment ? Y'a quoi d'autres ? (unquilt, ...) Tout ça se s'appelle une plantation</p> <p>Retourne-toi vers ici ←</p> <p>Le rôle du lay ... je l'ai dit Pas tout le monde en même temps ... Non ... Vas-y répète Non, on ne parle pas ...</p> <p>Julie sonne la cloche</p> <p>"Va chercher un tube de colle" "On va devoir coller les images pour faire le calendrier" ↳ Montre une image → "ne parle pas tous en même temps" → Notre de stage qui intervient → retour au calme ↳ On va la mettre dans quoi l'image ?</p>	<p>"Un spectacle" → certains lèvent le doigt d'autres pas "Perquette" → non ! ... 2 petits s'enlacent, un petit se retire</p> <p>→ les els se taisent "Et pq pas un piano" → Brouhaha → exclamation</p> <p>→ l'els se lève et on attend</p> <p>→ "Dans le décor" (Pas levé le doigt)</p>

ne d'informations ?  
ble?  
n interprété ?



Outil n°3

Mardi 31 mars 2015  
Jeune / Mère - Consigne (ghia ghia)

Problématique : consignes

	Consigne globale (ce que le FE dit ou fait)	Atelier n°1 Bricolage (bricolage)	Atelier n°2 Couture (jeu)	Atelier n°3 Lits (jeu)	Atelier n°4 Rhabille le bonhomme	Atelier n°5 Bibliothèque	Atelier n°6 Gabarits (dessin)
La consigne a été réfléchi/pensée avant de la dire aux enfants	Il n'y a pas	✓		Il faut peindre une photo et recréer la même chose	Il faut rhabiller monsieur l'ours	Pas de consignes	Hugo a apporté des gabarits (c'est lui qui explique aux autres enfants à l'atelier)
Un petit jeu psychomoteur pour bien les dérouler	✓	✓	✓	✓	✓	✓	✓
Avoir l'attention de tous les enfants et le silence	+ (avant de donner les consignes)	✓	+	(par temps) +	+	✓	✓
Utiliser un vocabulaire adéquat	✓	X	X	X	X	✓	✓
Utiliser des phrases simples et pas trop longues	✓	X	X	X	X	✓	✓
S'assurer de la compréhension de tous	✓	X	X	✓	✓	✓	✓
Vérifier qu'il n'y a pas un problème de consigne	✓	✓	✓	✓	✓	✓	✓
Spécifier les critères de réalisation et de réussite	✓	Pas utilisé de crayons ou de marqueurs	✓	✓	✓	✓	✓
Envisager les étapes et le déroulement possible	✓	Après les cdt tout le monde pour des gommettes	✓	✓	✓	✓	✓
Ce que l'enfant doit faire (le but de l'activité)	✓	Découper la feuille pour faire un pantalon avec de la colle	X	Recréer la même chose que sur la photo	Rhabille l'ours	✓	✓
Comment l'enfant doit-il réaliser l'activité	✓		X Seul tout d'abord même couleur, sur multicouche	✓	✓	✓	✓
De quelle façon doit-il le faire (comportement/attitude)	✓	X Gérer la couleur de la feuille	X l'effacement	✓	✓	✓	✓
Quand l'enfant sait-il que la tâche est finie	✓	(la fin de découper ou fin de la colle)	✓	✓	✓	✓	✓
Faire participer les enfants	✓	X questions - réponses	X questions - réponses	✓	✓	✓	✓
Les interventions ou réactions des enfants	✓	Amel et Ghia n'ont rien fait	Amel et Ghia n'ont rien fait	✓	Il faut rhabiller l'ours (intervention spontanée)	✓	✓



e d'informations ?  
le?  
interprété ?

# UTILISATION D'UN OUTIL

## Quel outil pour quelle pratique ?

### 2. Les « schémas photographiques »

**Pour quoi** : une représentation facilement interprétable des processus dans la classe

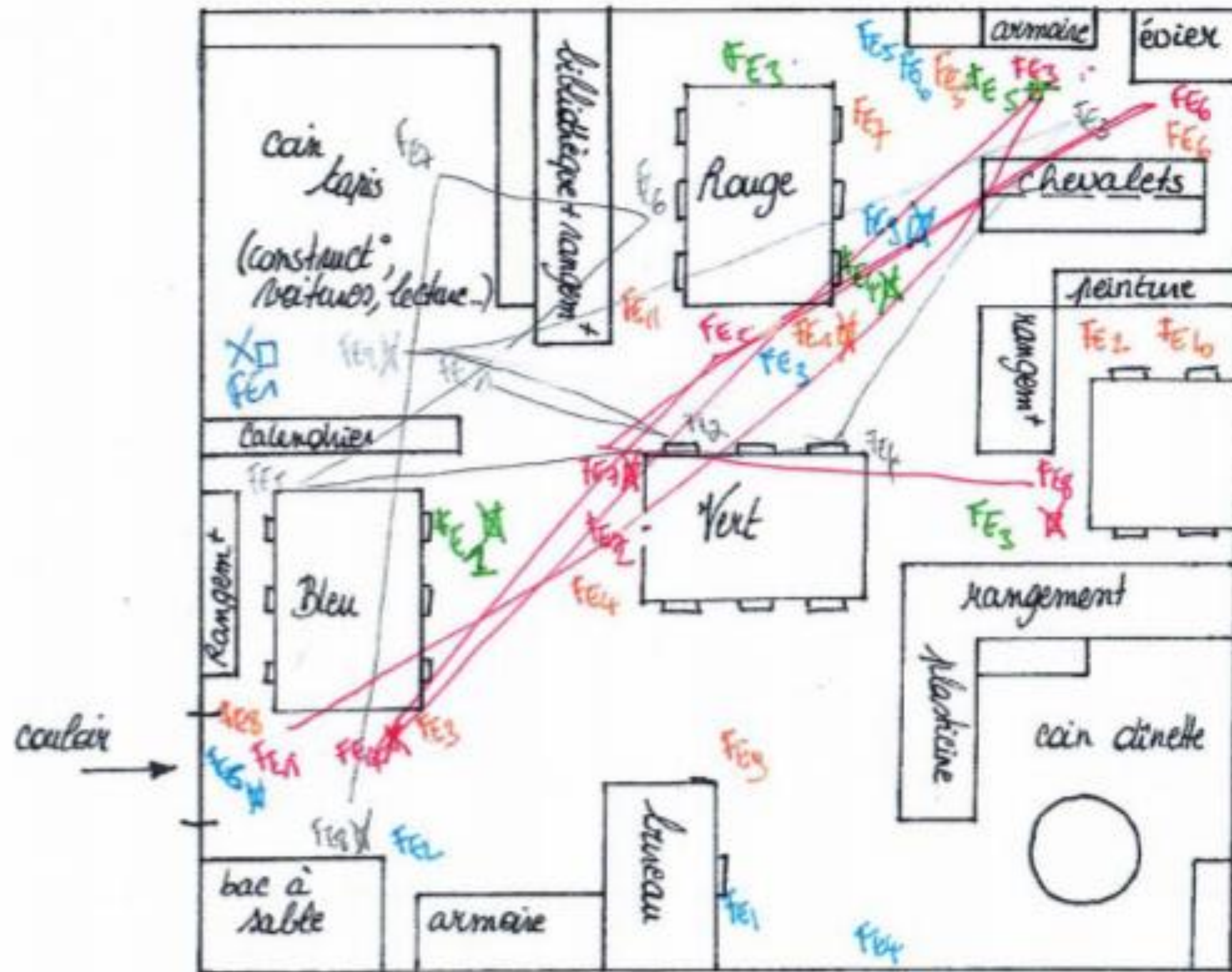
- la répartition des sollicitations
- la répartition des feedbacks
- l'alternance des activités dans une leçon
- la centration des élèves sur la tâche
- ...

**Comment** : représentation de la classe + déplacements (FE, ES...), disposition matériel...

**Attention** : demande d'avoir une bonne vision de la classe → placement!



## Outil n°4



□ Information pour le groupe

✕ Information pour quelques élèves

⊕ Information pour un élève

➤ riche d'informations?

➤ lisible?

➤ non interprété ?

La gestion des ateliers

Le présent outil permet d'observer le parcours de cinq élèves durant une activité organisée en ateliers et le passage dans les ateliers prioritaires.

Elèves	Ateliers parcourus						Implication dans la tâche
	5 minutes	10 minutes	15 minutes	20 minutes	25 minutes	30 minutes	
Luiano	E E E E E	E E E E X	D D D D D	D D D D D	D D D X G	G X X H H	+
Julia	H H X ? G	G G X ? ?	E E X F F	F F F ? F	? X ? ? D	D D D D D	-
Julian	G G G G G	G G G X X	C C C C C	X G G G G	G G G X D	D D D D D	+
Samuel	G G G G G	G G G X X	C C C C C	X G G G G	G G G X D	D D D D D	+
Dugo	i i i i i	i i i i i	X ? ? D D	? G G G G	G G G G G	G G X H H	+

fin d'une partie

Ateliers prioritaires	Places libres						Places disponibles
Masques	Les masques ont tous été terminés le mercredi 23 avril 2012.						/
Œufs	4 4 3 3 3	3 3 2 2 2	3 3 3 4 4	4 4 4 3 3	2 2 2 2 2	2 2 2 2 2	5
/							/

Légende

- Ateliers à faire en priorité :

- A. Masques (non)
- B. Œufs

- Autres ateliers :

- C. Constructions
- D. Coin poupées
- E. Coin théâtre
- F. Coin lecture
- G. Jeu des hamburgers
- H. Lancer (sur boîtes de conserve)
- I. Jeu de la chenille

ne d'informations ?

ole?

n interprété ?

TS

amly



# UTILISATION D'UN OUTIL

## Quel outil pour quelle pratique ?

### 3. *Les questions adressées aux élèves*

**Pour quoi** : une représentation facilement interprétable des processus dans la classe

- Sens de l'activité
- + avis sur l'activité du FE
- ...

**Comment** : questionnaire écrit à l'ensemble de la classe, très court entretien avec 2-3 élèves spécifiques

**Attention** : peut mettre très mal à l'aise le FE – très bien préparer les questions + expliquer les intentions

Outil n°6

Questionnaire anonyme

Que penses-tu du stagiaire comme enseignant ?	Ses explications sont-elles claires ?	L'exercice est-il intéressant ?	Comprends-tu ce que l'on attend de toi ?
il est sympa on voit qu'il aime bien les maths	oui	oef	non

ne d'informations ?

ole?

n interprété ?

Outil n°7

Exercice / enfant	Qu'apprends-tu en réalisant cet exercice ?	Comment t'y prends-tu pour le réaliser/le réussir ?	Y a-t-il des choses que tu connaissais déjà et que tu utilises pour réussir cet exercice ou apprends-tu quelque chose de nouveau ?	Pour toi, l'exercice est-il facile ou difficile ?
le vager Sandie	à mettre des fleurs	avec les mains	mettre les fleurs au bon endroit	facile
le vager Ugo	à mettre des fleurs au bon endroit	prendre une carte tendue → ferde	prendre une carte et la mettre au bon endroit	facile
Mathis le vager	à faire le bondeux il faut le pleu	tu pioches que la carte, il ya des fleurs	c'est nouveau	facile

ne d'informations ?

ole?

n interprété ?

# UTILISATION D'UN OUTIL

**Quel outil pour quelle pratique ?**

## 4. *La caméra*

***Pour quoi*** : une analyse large et ouverte

- ...

***Comment*** : attention au cadrage, au dynamisme, aux plans, à la lumière...

***Attention*** : trop d'informations ?

# UTILISATION D'UN OUTIL

## **Quel outil pour quelle pratique ?**

- Miroir verbal
- Schémas photographiques
- Questions adressés aux élèves
- Caméra
- ...