



Test d'admission

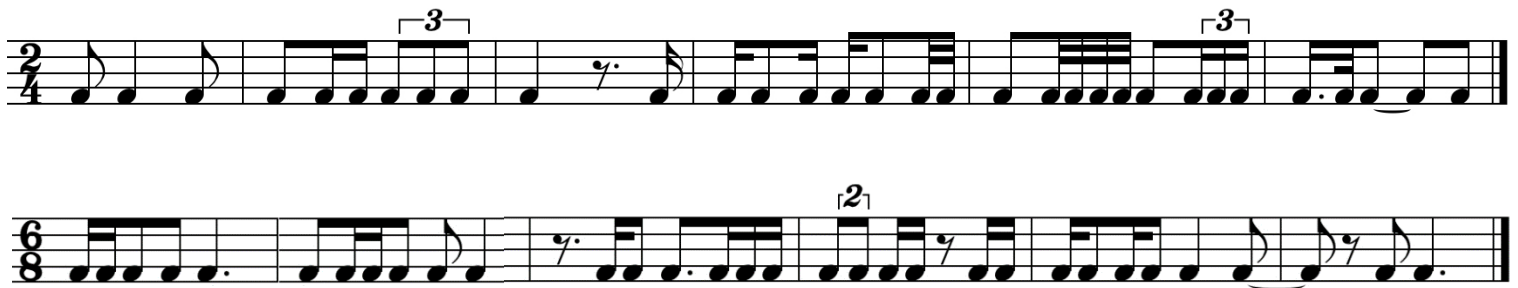
Chant tonal



Chant non tonal



Rythme déchiffré





Test d'admission

Chant tonal



Chant non tonal



Rythme déchiffré





Recommandations

Notes uniques

Faire rechanter des notes seules jouées dans des tessitures extrêmes

Intervalles

Faire rechanter puis identifier 2-3 intervalles mélodiques ou harmoniques

Accords

Faire rechanter puis identifier 2 accords plaqués à 3 sons (dim, m, M, aug)

Faire chanter une 7ème de dominante à partir d'une note donnée, puis demander de chanter sa résolution.

Chant tonal

Demander la tonalité principale. Demander s'il y a une modulation (préciser le cas échéant).

Jouer la tonique et demander de chanter un accord de tonique et un accord de dominante. Puis, chanter la ligne sur le nom des notes avec le rythme.

Chant non tonal

Demander d'identifier quelques intervalles avant de commencer.

Faire chanter en donnant la note de départ. Le rythme est facultatif.

Rythme déchiffré

Si le rythme ternaire est lu à la croche, demander une 2ème lecture à la noire pointée.

Remarques

Pour les candidats présentant un niveau insuffisant, il est important de noter toutes les activités échouées et les problèmes rencontrés (ex : ne trouve pas la tonalité, accord mineur au lieu de majeur,...)

Il est possible d'interrompre les épreuves lorsque le candidat peine trop, mais sans que le timing global soit écourté (15 minutes).