

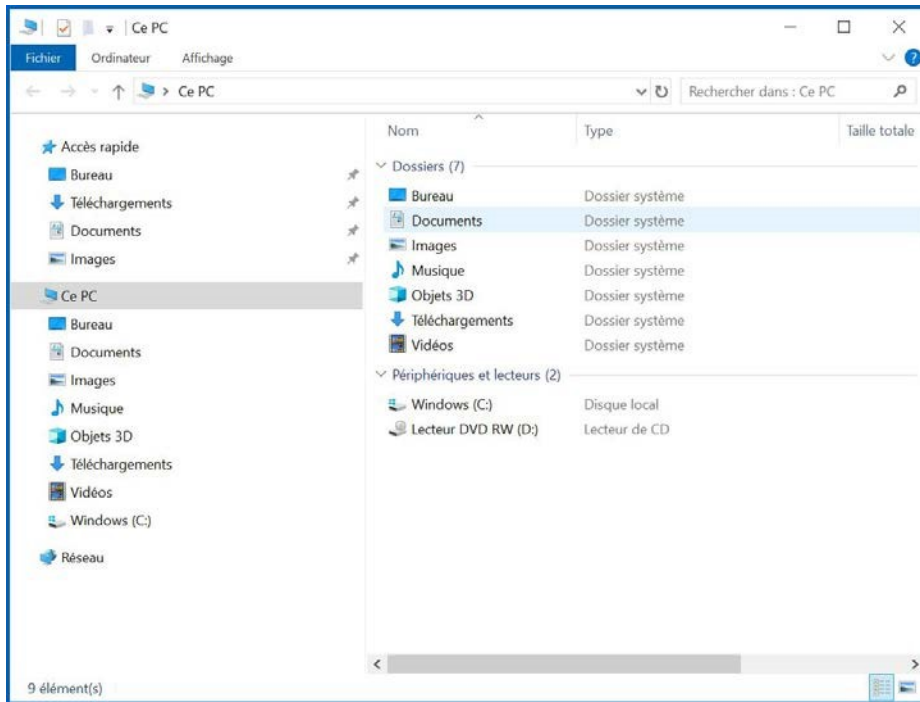
Connexion aux espaces réservés des serveurs UNIGE

Cette méthode est valable pour tous les systèmes d'exploitation. La seule contrainte est que votre explorateur de fichiers supporte la connexion SMB (samba).

Les serveurs sont branchés dans un environnement sécurisé, il faut soit être connecté au réseau filaire intramuros, soit WIFI UNIGE. Depuis l'extérieur le VPN configuré UNIGE convient.

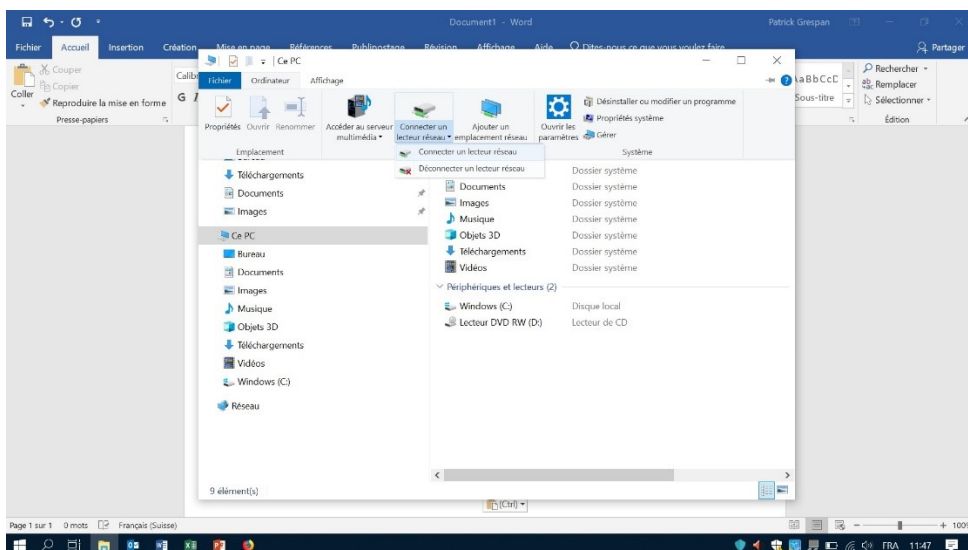
L'explication se fera avec des images d'un système Windows.

Lancer votre explorateur :

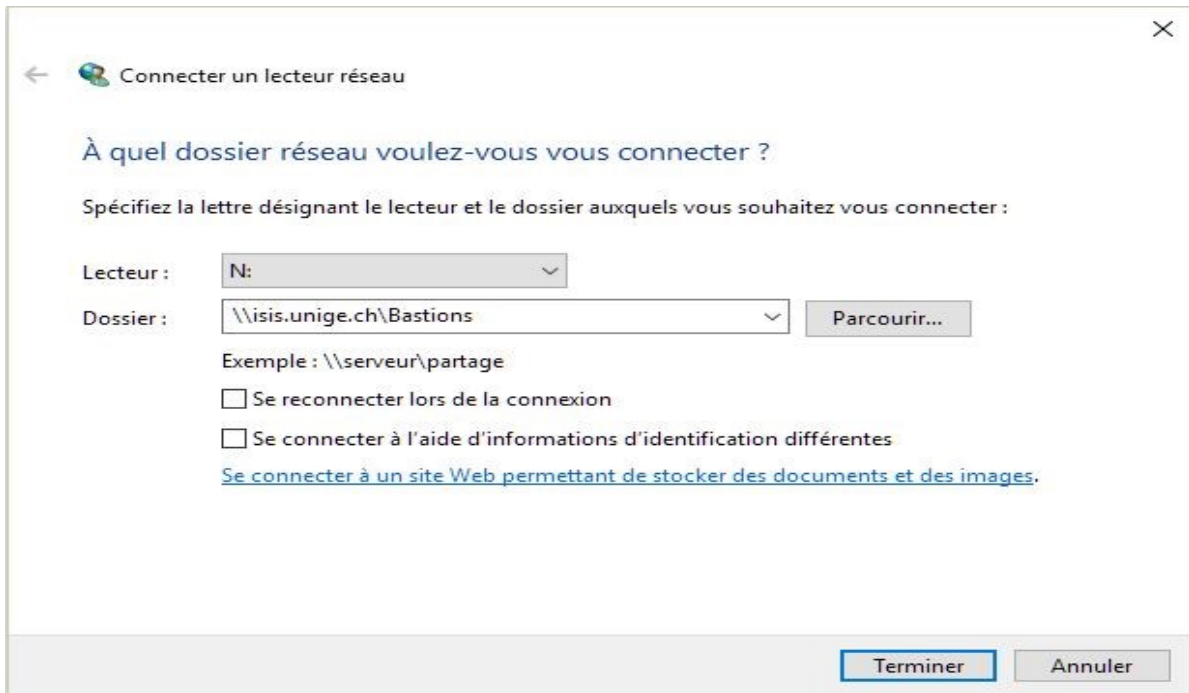


Positionner votre souris sur ordinateur ou pc.

Puis choisissez de connecter un serveur.



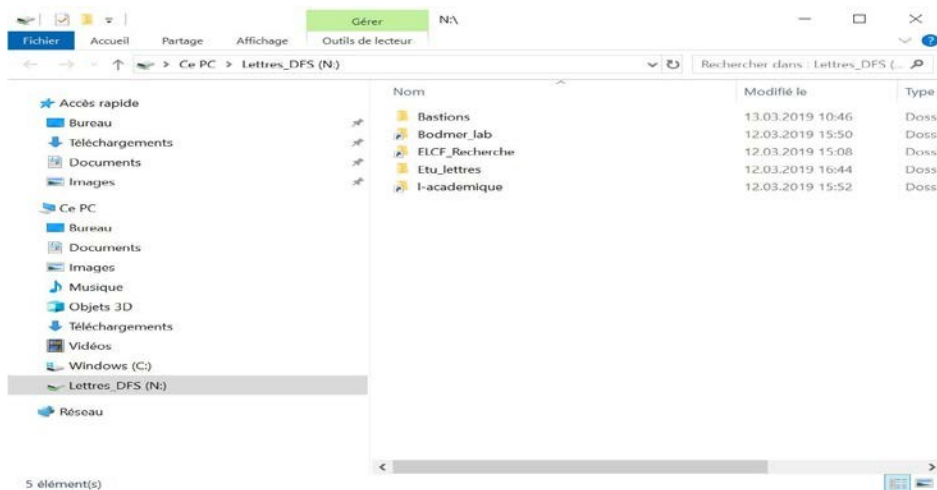
Donnez l'informations du chemin de l'espace que vous voulez atteindre. [\\isis.unige.ch\Bastions]



Vous avez des options pour conserver la commande.

Et surtout [Est-ce les mêmes informations de connexion que l'ouverture de votre ordinateur ?] Pour rappel le domaine et votre compte se définissent `\isis.unige.ch\nom_court` et mot de passe messagerie

Pour information, en cas d'utilisation du système Apple, l'option Aller au serveur permet la même méthode d'accès, mais vous devez remplacer les `\` par `/`.



A partir de là vous pouvez explorer les espaces. Vous devez pouvoir lire que ceux pour lesquels vous avez des accès, les autres espaces s'annoncent comme vide.

Si vous remarquez des erreurs, je vous prie de contacter le service informatique des lettres sans délai.

Patrick Grespan 022 379 73 22
Serviceinformatiques-lettres@unige.ch