

Vers un titre de spécialiste: Que dois-je savoir?

Dr méd. Jean Pierre Keller, Vice-président de l'ISFM

Acquérir un titre : course d'obstacles ou bureaucratie??



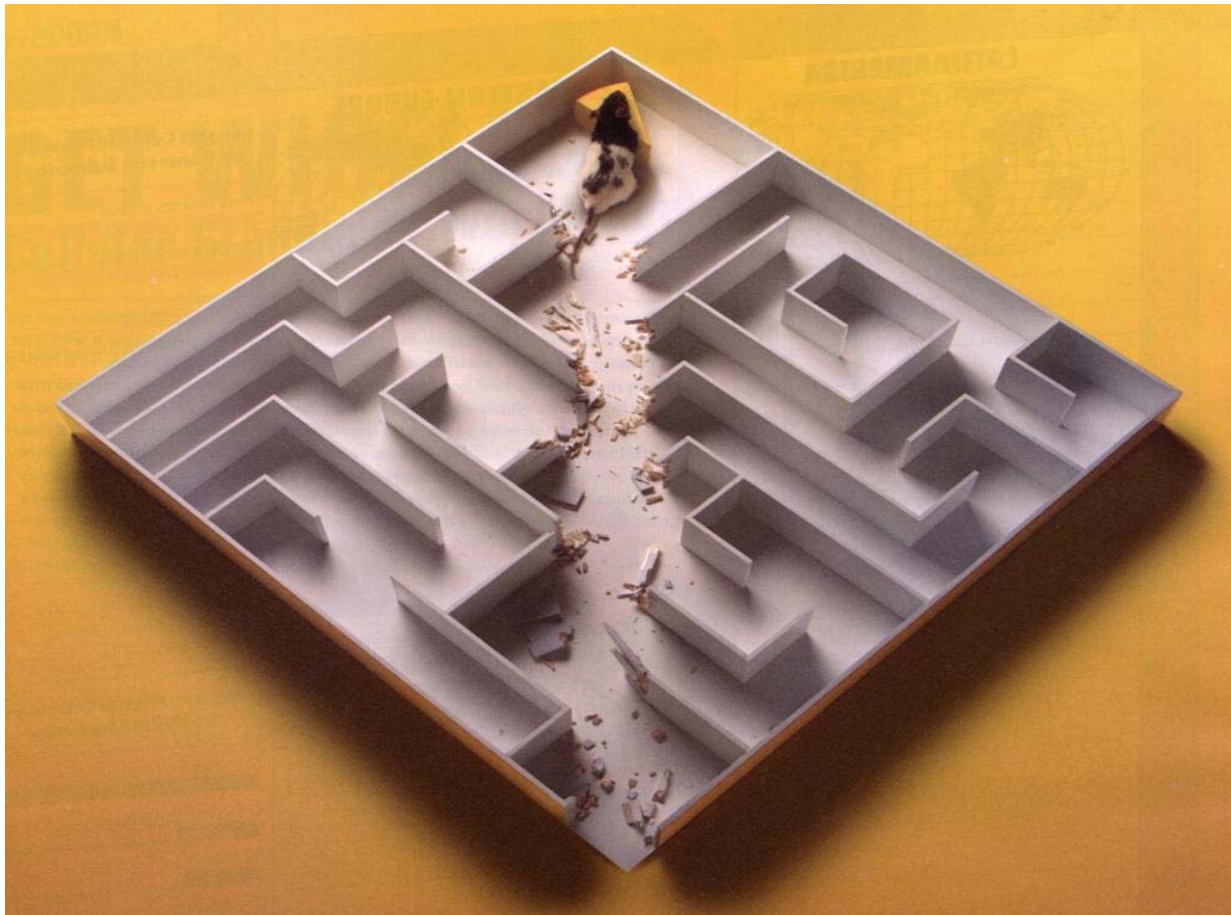
Avant qu'il ne soit trop tard...



www.siwf.ch

siwf@fmh.ch

Le chemin le plus court vers un titre de spécialiste



Pourquoi ai-je besoin d'un titre de spécialiste?

- 85% de tous les médecins acquièrent un titre de spécialiste
- Titre de formation postgraduée: condition sine qua non pour l'exercice du métier à titre indépendant



Qui fixe les conditions d'octroi d'un titre de spécialiste?



1931-2002 **FMH**:

- De manière autonome et sans aucun contrôle de l'Etat
- Était réservé aux membres de la FMH

Dès 2002 **DFI/OFSP + ISFM/FMH**:

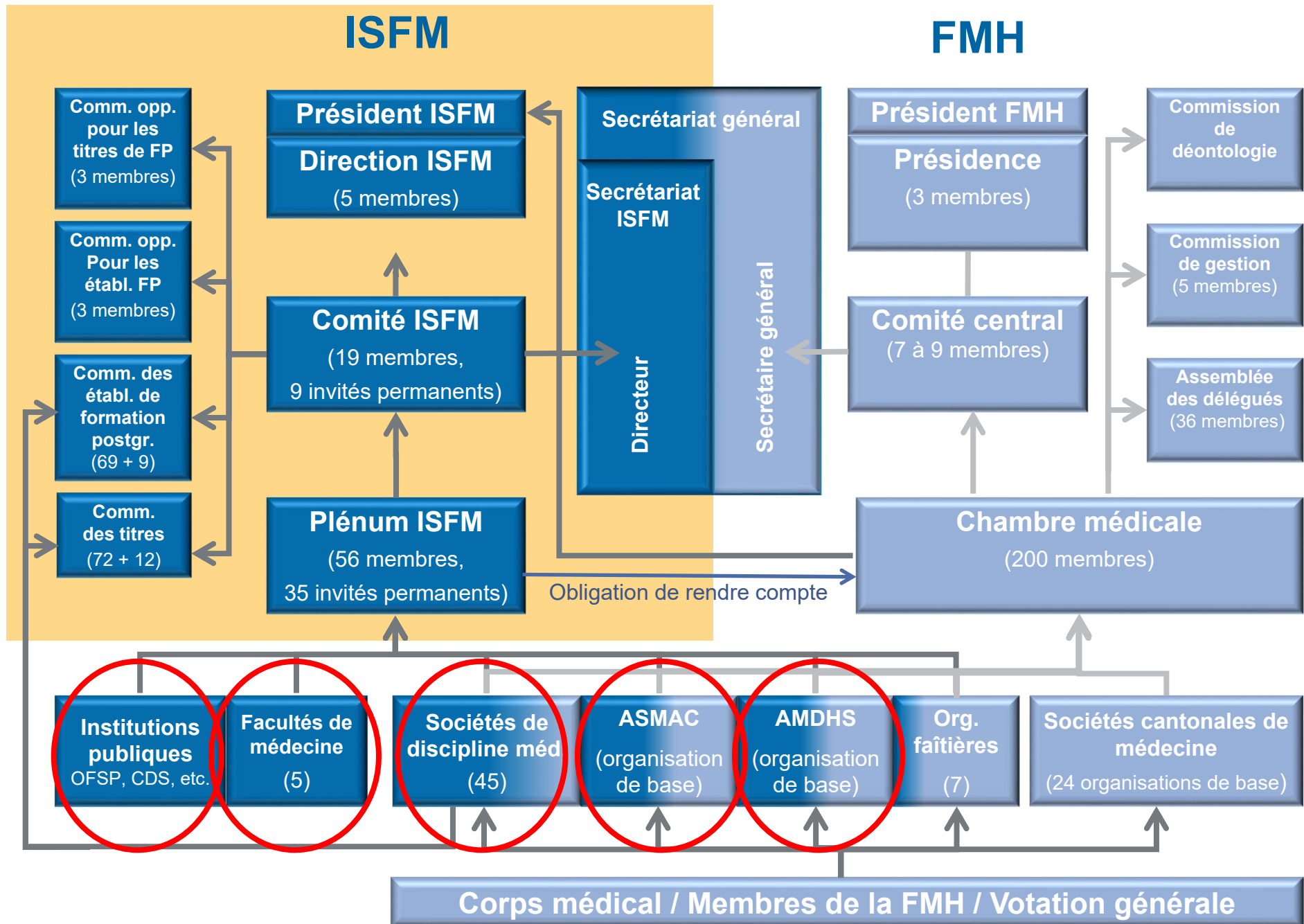
- Libre circulation dans le cadre des accords bilatéraux
 - Reconnaissance mutuelle des diplômes
- **Loi sur les professions médicales (LPMéd)**

Loi sur les professions médicales

Confédération / DFI / OFSP 	FMH / ISFM 
<ul style="list-style-type: none"> • Surveillance • Procédure • Titres fédéraux et durée • But de la formation postgraduée • Accréditation d'une organisation responsable <p>Facultatif: Affiliation FMH Doctorat</p>	<ul style="list-style-type: none"> • Réglementation pour la formation postgraduée (RFP) • Programmes de formation postgraduée • Exigences • Examen • Reconnaissance des EFP <p>Pour tous les titres: Voies de recours</p>

Institut Suisse pour la Formation Médicale postgraduée et continue ISFM

- Votre interlocuteur pour tout ce qui a trait à votre formation postgraduée: www.siwf.ch
- Autonome et indépendant dans la cadre de la FMH
- Réunit dans un organisme tous les acteurs importants de la formation postgraduée



Les tâches principales de l'ISFM

- 10'000 médecins en formation
- 1 Réglementation pour la formation postgraduée (RFP)
- 120 programmes à élaborer/actualiser/ mettre en vigueur (titres de spécialiste, formation approfondies, formations approfondies interdisciplinaires, certificats de formation complémentaires)
- 3'000 demandes de titres/ plan de formation
- 1'000 demandes de médecins étrangers
- 1'500 établissements de formation
- 1'000 cabinets médicaux
- 100 visites d'EFP par année
- 300 membres de commissions

ISFM: 120 programmes

Titres fédéraux: 45

(+ médecin praticien)

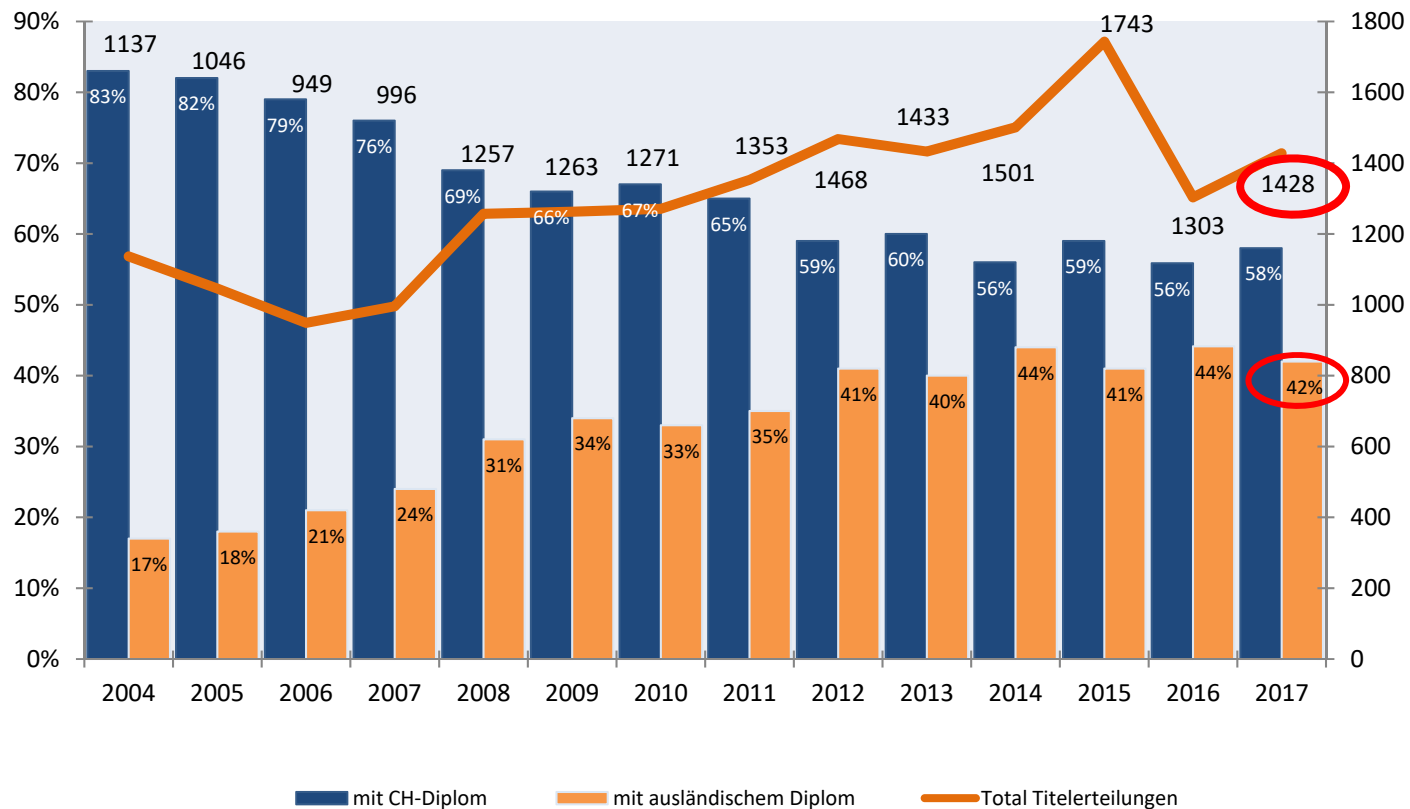
Formations approfondies: 37

Certificats de formation complémentaires: 32

Formations approfondies interdisciplinaires: 3



Nombre de titres de spécialistes accordés



Les outils pour planifier votre formation

- Site web ISFM/SIWF
www.siwf.ch
- Programmes de formation postgraduée
> évaluation intermédiaire
- Registre des établissements de formations postgraduée reconnus
www.registre-isfm.ch
- Logbook électronique
>certificat ISFM/SIWF

Planifier votre formation: www.siwf.ch

- Demande/ plan de formation
- Programme de formation postgraduée
- Liste des établissements de formation postgraduée
- Concept de formation postgraduée
- Postes d'assistants disponibles
- Logbook électronique et anciens certificats
- Qualité des EFP évaluée par les assistants

Particularités

- **Grossesse/ Maternité**
Prise en compte très large jusqu'à 8 semaine par année
- **Période de formation à l'étranger**
Demande préalable !! Un minimum est toujours exigé en Suisse (voir dans les programmes)
- **Temps partiel**
 - Accepté dans la plupart des programmes
 - Min. 50% et au min pendant 6 mois
- **Durée minimale d'une période de formation postgraduée**
Min. 3 mois sauf assistanat

La recette du succès

- **Planifier:**
 - Consulter les programmes de formation postgraduée
 - Consulter la liste des établissements de formation postgraduée
www.registre-isfm.ch
 - Remplir son logbook électronique
- **Information:** www.siwf.ch
- **Pour toutes vos demandes:** siwf@fmh.ch

Merci de votre attention

