

Unité Reproduction

Nombre de répondants : 78 (92.9 %)



Indicateurs globaux

Index global

Evaluation globale

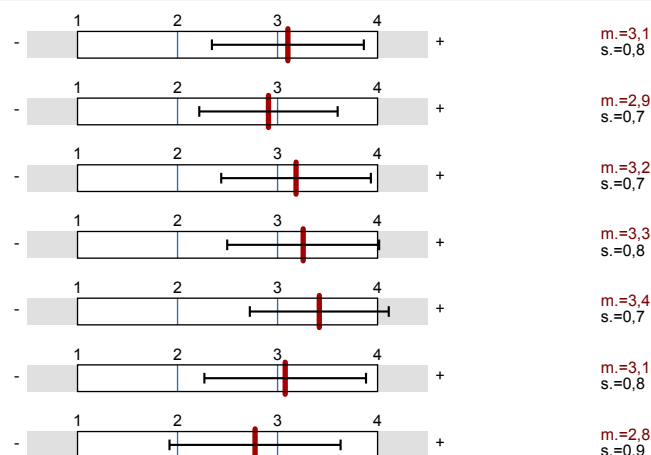
Evaluation générale

SMB

CC

DC

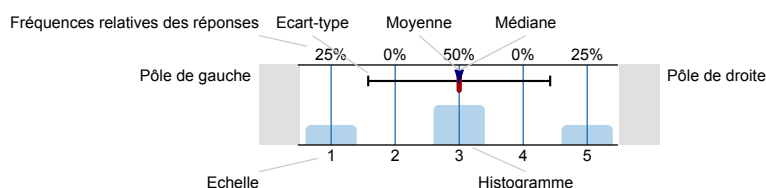
Évaluation en fin d'unité



Résultats des questions prédéfinies

Légende

Question



n.= nombre
m.= moyenne
md.=Médiane
s.=Ecart-type
ab.=abstention

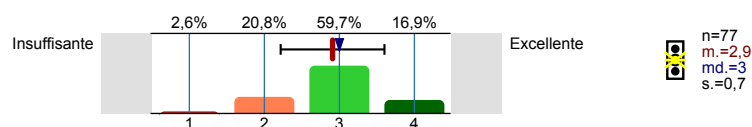


Index de qualité

Description des symboles de qualité : Moyenne au-dessous de la directive de qualité. Moyenne dans la marge de conformité. Moyenne conforme ou au-delà de la directive de qualité.

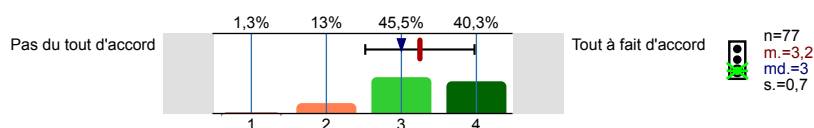
1. Evaluation globale

1.1) Votre appréciation globale

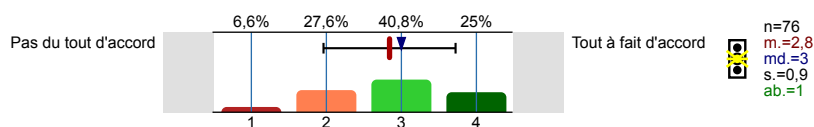


2. Évaluation générale

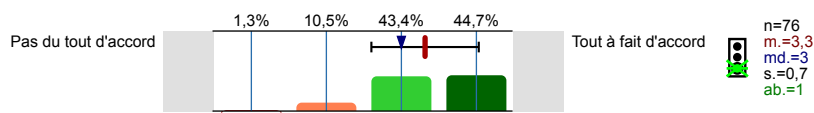
2.1) Les problèmes m'ont permis d'acquérir et d'intégrer des connaissances de sciences fondamentales, cliniques et psychosociales



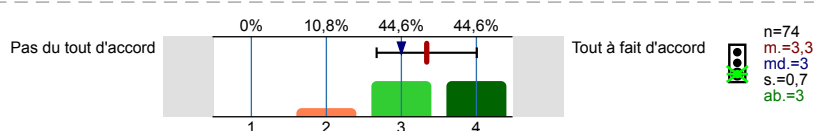
2.2) Les références bibliographiques sont appropriées à la résolution des problèmes



2.3) Les cours et sessions interactives m'ont aidé à mieux comprendre la matière en relation avec les problèmes



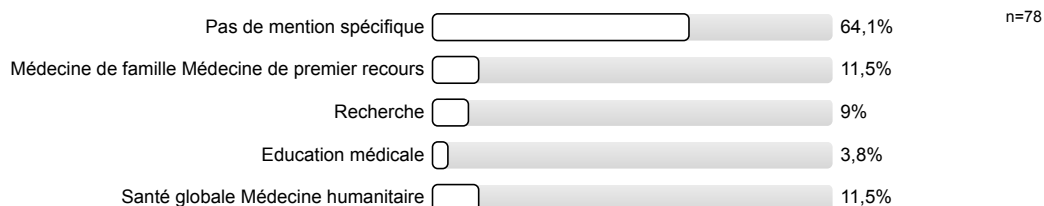
2.4) J'ai beaucoup appris au cours de cette Unité



2.5) En moyenne, combien d'heures environ d'étude individuelle avez-vous passées par problème?



2.6) Je suis inscrit.e à la mention

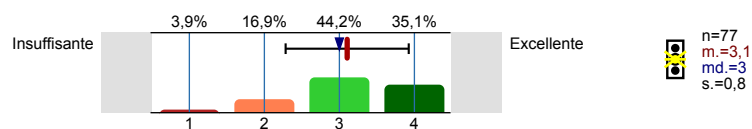


2.7) J'ai participé à l'examen de contrôle continu en fin d'unité

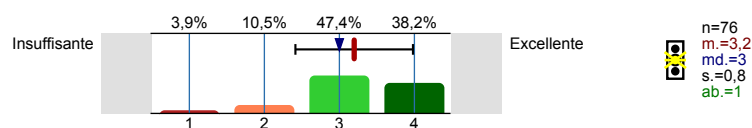


3. Sciences médicales de base

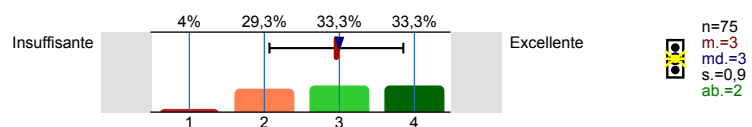
3.1) **Session APP Problème 1:** Quand passe la cicogne



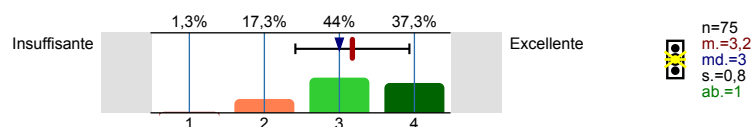
3.3) **Session APP Problème 2:** Au sein de ma famille



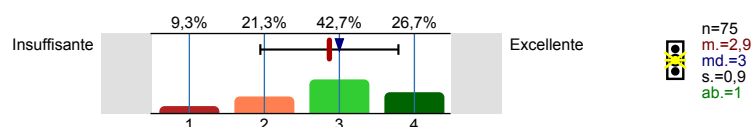
3.5) **CBCL1:** Infertilité



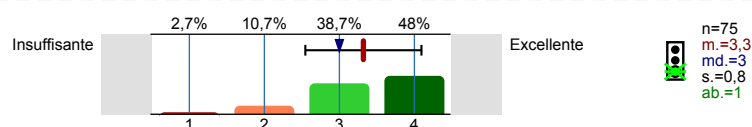
3.7) **CBCL2:** Vie reproductive

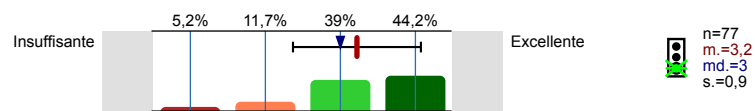
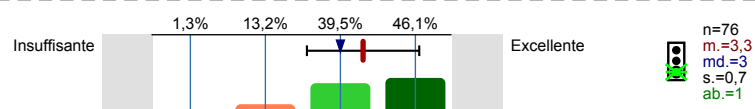
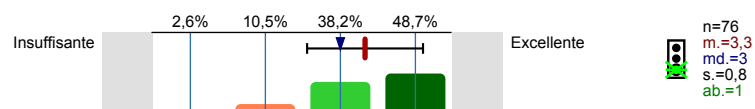
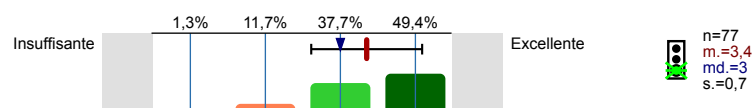
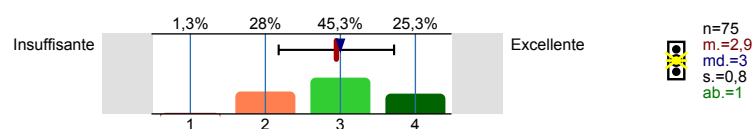
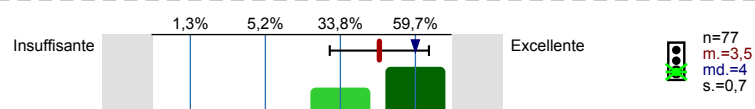
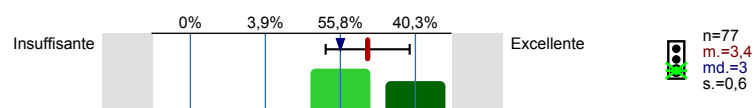
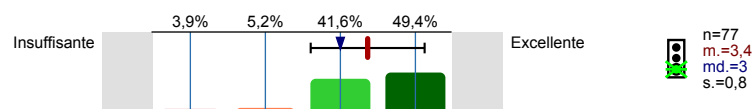
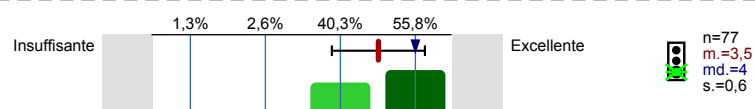
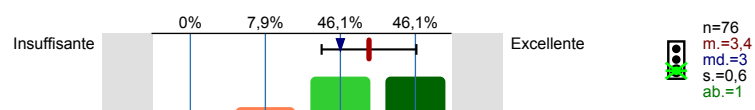
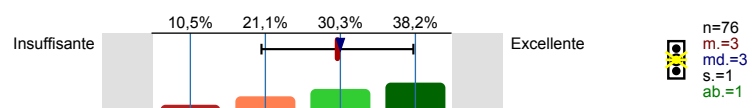
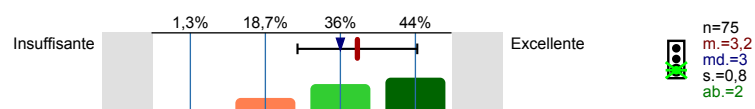
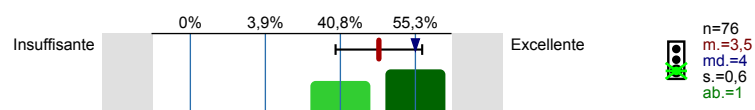


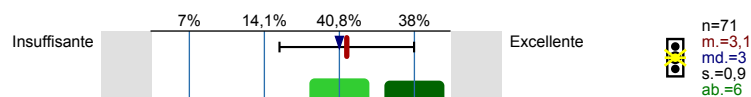
3.9) **CBCL3:** Fille ou Garçon



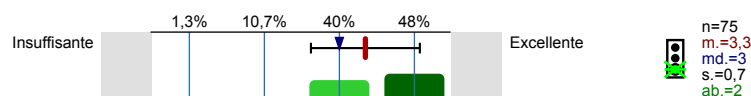
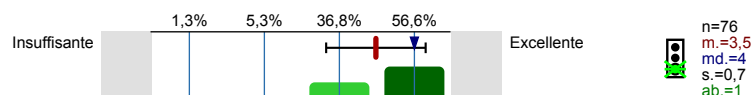
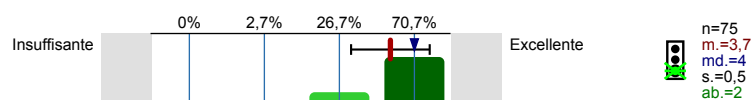
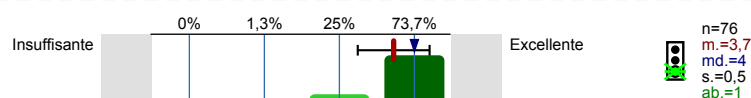
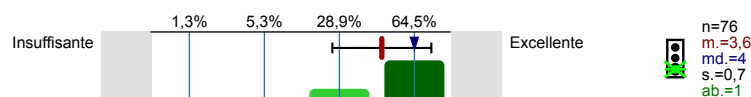
3.11) **TP1** Histologie du système génital féminin



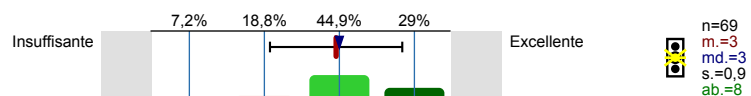
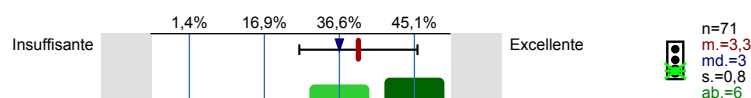
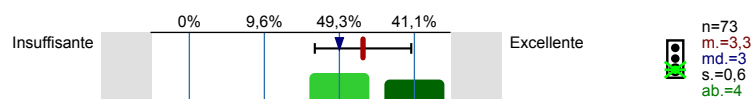
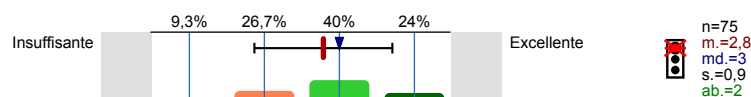
3.13) **TP2** Histologie du système génital masculin3.15) **TP3** Anatomie 1 et 2: système reproducteur3.17) **TP5** Histologie 3: placenta et des glandes surrénales3.19) **TP6** Histologie 4: glande mammaire et hypophyse3.21) **TP7** Histopathologie3.23) **Cours1** Hormones stéroïdiennes: structure, synthèse, métabolisme3.25) **Cours2** Puberté3.27) **Cours3** Contraception3.29) **Cours4** Infertilité et PMA3.31) **Cours5** Pharmacologie3.33) **Cours6** La grossesse et placenta3.35) **Cours7** Diversité sexuelle et de genre3.37) **Cours8** Ménopause

3.39) **Session interactive 1** Diagnostic génétique (table ouverte)

4. Compétences cliniques

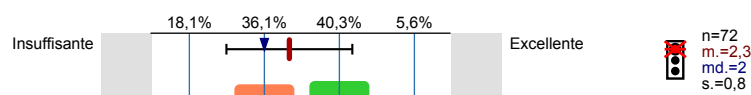
4.1) **CC1** Communication en milieu clinique 2: bien communiquer pour mieux diagnostiquer4.3) **CC2** Gestes techniques 3: Injections et modes de dilutions i-d, s-c, chez l'adulte et l'enfant4.5) **CC3** Sémiologie gynécologie-obstétrique 1: Anamnèse gynécologie et sexuelle chez la femme, anatomie du pelvis, examens des seins4.7) **CC4** Sémiologie gynécologie-obstétrique 2: Anamnèse obstétricale4.9) **CC5** Entraînement CC : Système digestif 1 & 2

5. Dimension communautaire

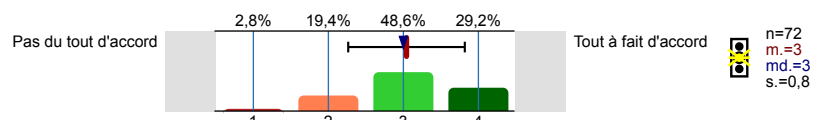
5.1) **DC1** Histoire de la médecine 1: organes génitaux5.3) **DC2** Enjeux éthiques et légaux de la procréation médicalement assistée5.5) **DC3** Médecine du travail 1: Femme enceinte en activité professionnelle5.7) **DC4** Epidémiologie 5 et 6

6. Évaluation en fin d'unité

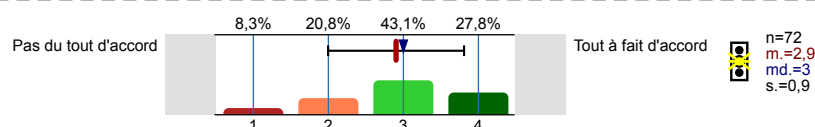
6.1) Qualité globale de l'examen



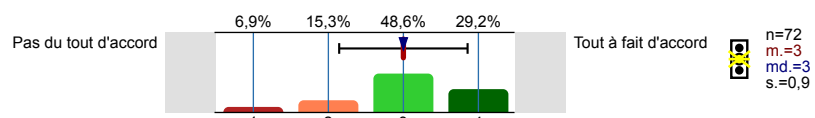
6.2) L'examen a fait appel à la réflexion



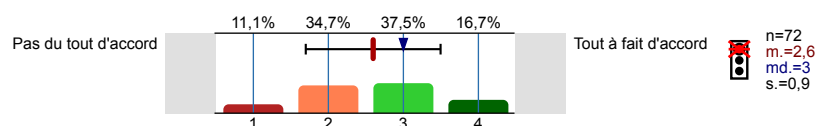
6.3) Le format d'évaluation était adéquat



6.4) L'examen a fait appel à la restitution de connaissances



6.5) L'examen était intégratif, faisant appel à des notions vues en APP, TP, et CC



Profil





Département: BA2 Reproduction
 Référent évaluation: Professeure COHEN Marie
 Objet: Unité Reproduction
 (Nom de l'enquête)

Valeurs utilisées dans la ligne de profil: Moyenne






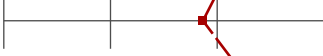









1. Evaluation globale

1.1) Votre appréciation globale	Insuffisante		Excelente	n=77	m.=2,9	md.=3	s.=0,7
---------------------------------	--------------	---	-----------	------	--------	-------	--------

2. Évaluation générale

2.1) Les problèmes m'ont permis d'acquérir et d'intégrer des connaissances de sciences fondamentales, cliniques et psychosociales	Pas du tout d'accord		Tout à fait d'accord	n=77	m.=3,2	md.=3	s.=0,7
2.2) Les références bibliographiques sont appropriées à la résolution des problèmes	Pas du tout d'accord		Tout à fait d'accord	n=76	m.=2,8	md.=3	s.=0,9
2.3) Les cours et sessions interactives m'ont aidé à mieux comprendre la matière en relation avec les problèmes	Pas du tout d'accord		Tout à fait d'accord	n=76	m.=3,3	md.=3	s.=0,7
2.4) J'ai beaucoup appris au cours de cette Unité	Pas du tout d'accord		Tout à fait d'accord	n=74	m.=3,3	md.=3	s.=0,7

3. Sciences médicales de base

3.1) Session APP Problème 1: Quand passe la cicogne	Insuffisante		Excelente	n=77	m.=3,1	md.=3	s.=0,8
3.3) Session APP Problème 2: Au sein de ma famille	Insuffisante		Excelente	n=76	m.=3,2	md.=3	s.=0,8
3.5) CBCL1: Infertilité	Insuffisante		Excelente	n=75	m.=3	md.=3	s.=0,9
3.7) CBCL2: Vie reproductive	Insuffisante		Excelente	n=75	m.=3,2	md.=3	s.=0,8
3.9) CBCL3: Fille ou Garçon	Insuffisante		Excelente	n=75	m.=2,9	md.=3	s.=0,9
3.11) TP1 Histologie du système génital féminin	Insuffisante		Excelente	n=75	m.=3,3	md.=3	s.=0,8
3.13) TP2 Histologie du système génital masculin	Insuffisante		Excelente	n=77	m.=3,2	md.=3	s.=0,9
3.15) TP3 Anatomie 1 et 2: système reproducteur	Insuffisante		Excelente	n=76	m.=3,3	md.=3	s.=0,7
3.17) TP5 Histologie 3: placenta et des glandes surrénales	Insuffisante		Excelente	n=76	m.=3,3	md.=3	s.=0,8
3.19) TP6 Histologie 4: glande mammaire et hypophyse	Insuffisante		Excelente	n=77	m.=3,4	md.=3	s.=0,7
3.21) TP7 Histopathologie	Insuffisante		Excelente	n=75	m.=2,9	md.=3	s.=0,8
3.23) Cours1 Hormones stéroïdiennes: structure, synthèse, métabolisme	Insuffisante		Excelente	n=77	m.=3,5	md.=4	s.=0,7
3.25) Cours2 Puberté	Insuffisante		Excelente	n=77	m.=3,4	md.=3	s.=0,6
3.27) Cours3 Contraception	Insuffisante		Excelente	n=77	m.=3,4	md.=3	s.=0,8
3.29) Cours4 Infertilité et PMA	Insuffisante		Excelente	n=77	m.=3,5	md.=4	s.=0,6

3.31) Cours5 Pharmacologie	Insuffisante				Excellente	n=76	m.=3,4	md.=3	s.=0,6
3.33) Cours6 La grossesse et placenta	Insuffisante				Excellente	n=76	m.=3	md.=3	s.=1
3.35) Cours7 Diversité sexuelle et de genre	Insuffisante				Excellente	n=75	m.=3,2	md.=3	s.=0,8
3.37) Cours8 Ménopause	Insuffisante				Excellente	n=76	m.=3,5	md.=4	s.=0,6
3.39) Session interactive 1 Diagnostic génétique (table ouverte)	Insuffisante				Excellente	n=71	m.=3,1	md.=3	s.=0,9

4. Compétences cliniques

4.1) CC1 Communication en milieu clinique 2: bien communiquer pour mieux diagnostiquer	Insuffisante				Excellente	n=75	m.=3,3	md.=3	s.=0,7
4.3) CC2 Gestes techniques 3: Injections et modes de dilutions i-d, s-c, chez l'adulte et l'enfant	Insuffisante				Excellente	n=76	m.=3,5	md.=4	s.=0,7
4.5) CC3 Sémiologie gynécologie-obstétrique 1: Anamnèse gynécologie et sexuelle chez la femme, anatomie du pelvis, examens des	Insuffisante				Excellente	n=75	m.=3,7	md.=4	s.=0,5
4.7) CC4 Sémiologie gynécologie-obstétrique 2: Anamnèse obstétricale	Insuffisante				Excellente	n=76	m.=3,7	md.=4	s.=0,5
4.9) CC5 Entraînement CC : Système digestif 1 & 2	Insuffisante				Excellente	n=76	m.=3,6	md.=4	s.=0,7

5. Dimension communautaire

5.1) DC1 Histoire de la médecine 1: organes génitaux	Insuffisante				Excellente	n=69	m.=3	md.=3	s.=0,9
5.3) DC2 Enjeux éthiques et légaux de la procréation médicalement assistée	Insuffisante				Excellente	n=71	m.=3,3	md.=3	s.=0,8
5.5) DC3 Médecine du travail 1: Femme enceinte en activité professionnelle	Insuffisante				Excellente	n=73	m.=3,3	md.=3	s.=0,6
5.7) DC4 Epidémiologie 5 et 6	Insuffisante				Excellente	n=75	m.=2,8	md.=3	s.=0,9

6. Évaluation en fin d'unité

6.1) Qualité globale de l'examen	Insuffisante				Excellente	n=72	m.=2,3	md.=2	s.=0,8
6.2) L'examen a fait appel à la réflexion	Pas du tout d'accord				Tout à fait d'accord	n=72	m.=3	md.=3	s.=0,8
6.3) Le format d'évaluation était adéquat	Pas du tout d'accord				Tout à fait d'accord	n=72	m.=2,9	md.=3	s.=0,9
6.4) L'examen a fait appel à la restitution de connaissances	Pas du tout d'accord				Tout à fait d'accord	n=72	m.=3	md.=3	s.=0,9
6.5) L'examen était intégratif, faisant appel à des notions vues en APP, TP, et CC	Pas du tout d'accord				Tout à fait d'accord	n=72	m.=2,6	md.=3	s.=0,9

Ligne de profil pour indicateurs

■

Département:

BA2 Reproduction

■

Référent évaluation:

Professeure COHEN Marie

■

Objet:

Unité Reproduction

■

(Nom de l'enquête)

