

Curriculum Médecine dentaire Bachelor 2 Semestre 1



Nombre de répondants : 20 (76.9 %)

Indicateurs globaux

Index global

Evaluation générale du semestre

Unité Croissance et vieillissement cellulaires

Unité Nutrition digestion métabolisme

Unité Reproduction

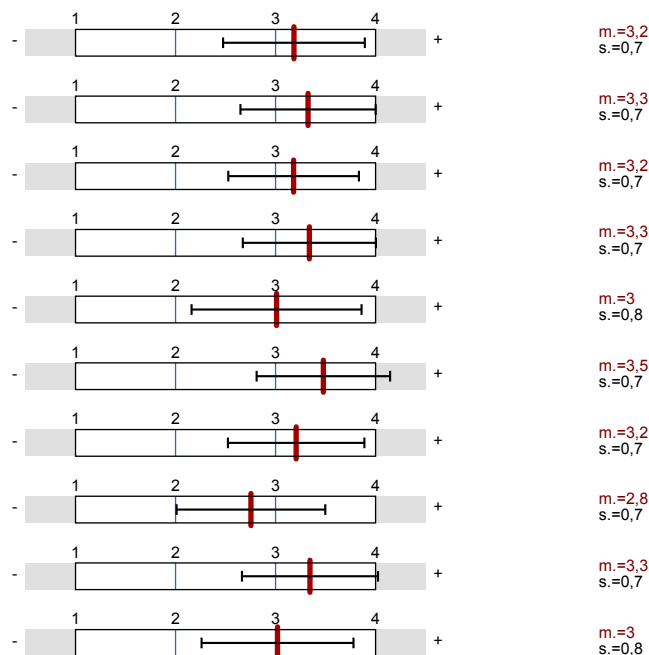
Médecine dentaire SMB Complexe oro-facial 1

Activités CC

Activités DC

Questions générales relatives à votre apprentissage et à votre vécu

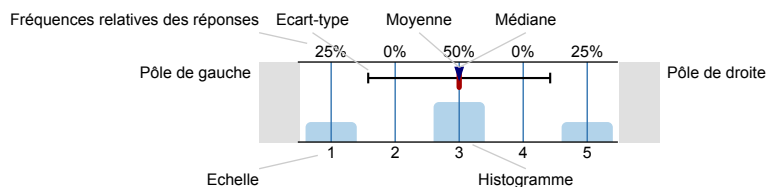
Evaluation en fin de semestre



Résultats des questions prédéfinies

Légende

Question



n.= nombre
m.= moyenne
md.=Médiane
s.=Ecart-type
ab.=abstention



Index de qualité

Description des symboles de qualité

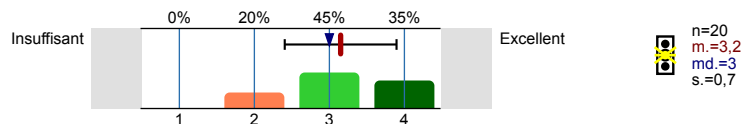
Moyenne au-dessous de la directive de qualité.

Moyenne dans la marge de conformité.

Moyenne conforme ou au-delà de la directive de qualité.

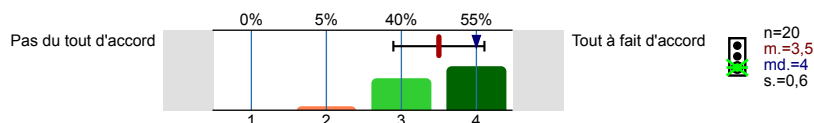
1. Evaluation générale du semestre

1.1) Votre appréciation globale du semestre



n=20
m.=3,2
md.=3
s.=0,7

1.2) J'ai beaucoup appris au cours de ce semestre



n=20
m.=3,5
md.=4
s.=0,6

1.3) En moyenne, combien d'heures d'étude individuelle avez-vous passées par semaine ?

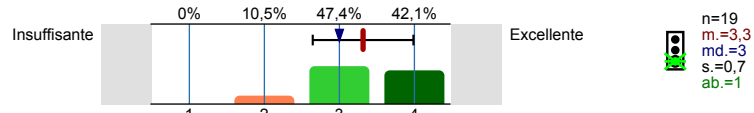


n=18

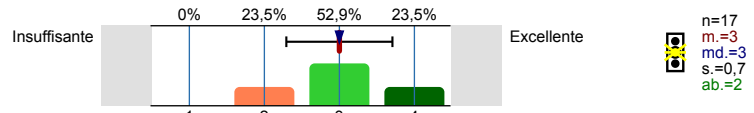
2. Unité Croissance et vieillissement cellulaires



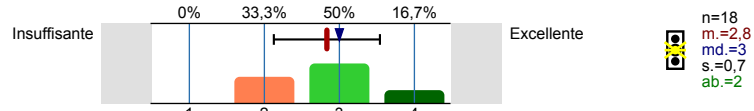
2.14) TP1 Peau et annexes (Histologie)



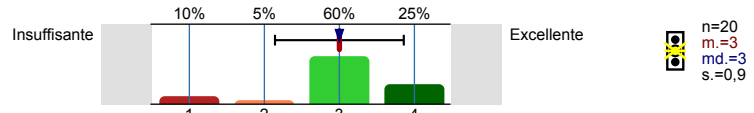
2.15) TP2 Côlon, appendice, foie, col de l'utérus, tête de fémur et œil



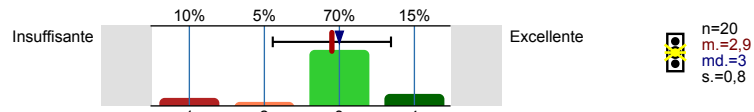
2.16) TP3 Appendicite aiguë, polyposé et carcinome du côlon; carcinome in situ du col de l'utérus et réparation d'une plaie cutanée (Histopathologie)



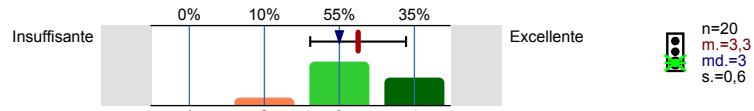
2.18) Cours 1 Médicaments anti-inflammatoires et antiseptiques (Pharmacologie)



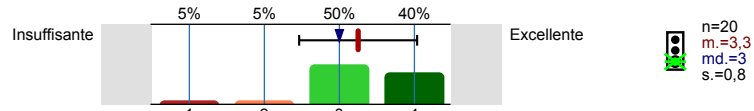
2.19) Cours 2 Concepts généraux en pharmacogénomique



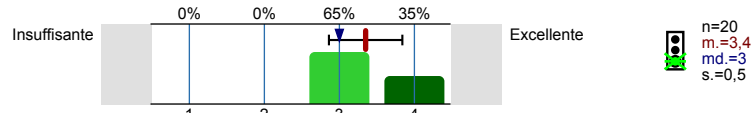
2.20) Cours 3 Inflammation aiguë et chronique



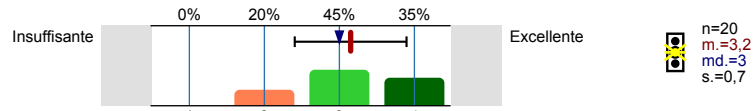
2.21) Cours 4 Oncogénomique



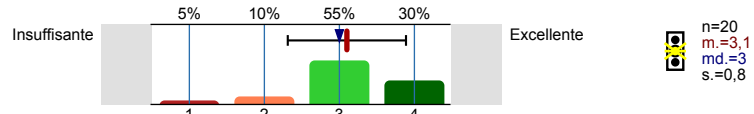
2.22) Cours 5 Hérité, génétique et cancer



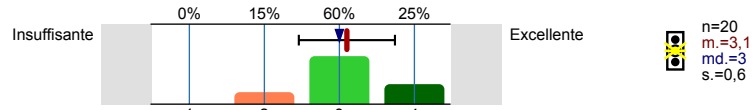
2.23) Cours 6 Cancer et environnement



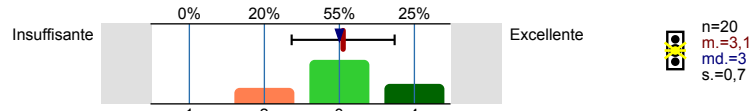
2.24) Cours 7 Modifications de notre génome au cours du vieillissement cellulaire et cancer



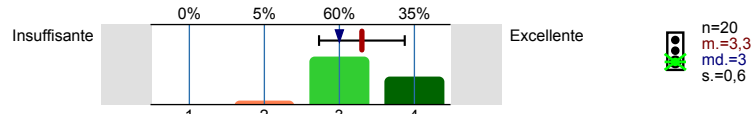
2.25) Cours 8 Etat Redox, radicaux libres et stress cellulaire



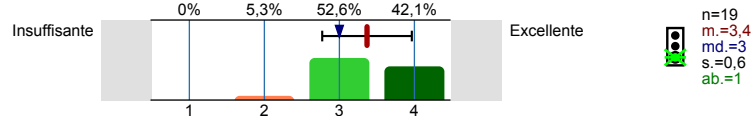
2.26) Cours 9 Vieillesse



2.27) Cours 10 Pharmacogénomique en oncologie

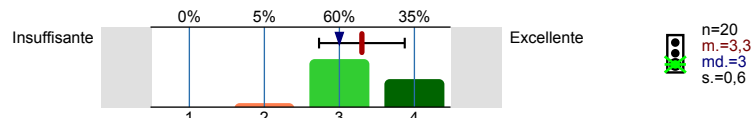


2.28) Cours 11 Cancer prostate

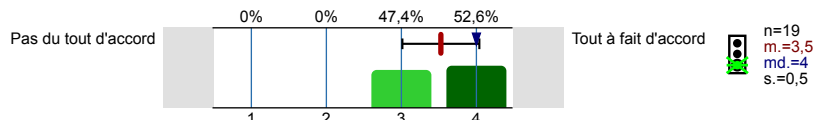


3. Unité Nutrition digestion métabolisme

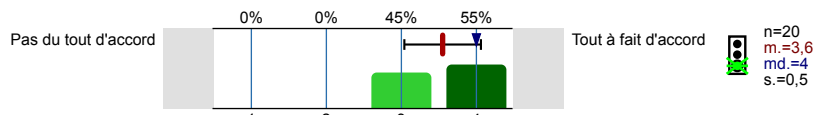
3.1) Qualité des enseignements Nutrition digestion métabolisme



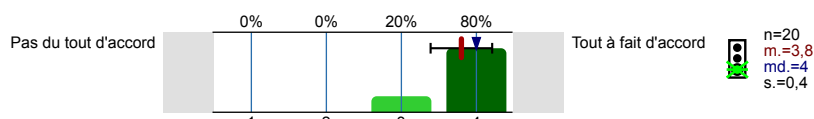
3.2) Ces enseignements m'ont permis d'acquérir et d'intégrer des connaissances utiles



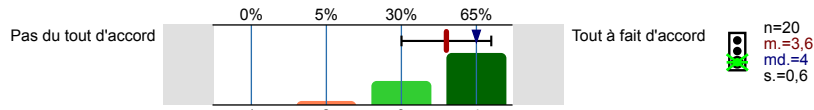
3.3) Les formats d'enseignement étaient bien adaptés



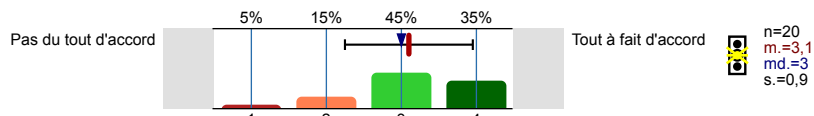
3.4) Les enseignant.e.s sont bien préparé.e.s



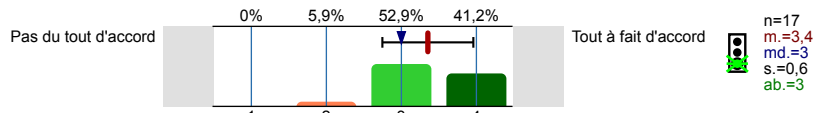
3.5) Les supports de cours sont adéquats



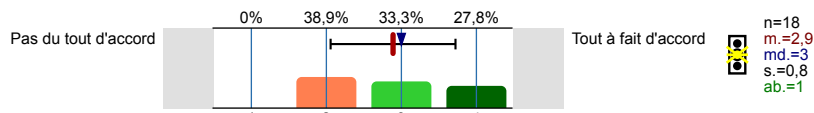
3.6) Les notions importantes sont clairement définies



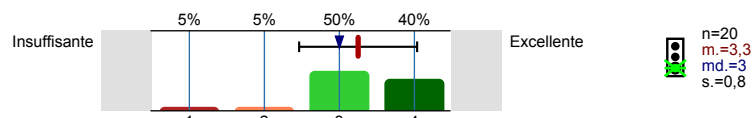
3.7) Les références bibliographiques sont adéquates



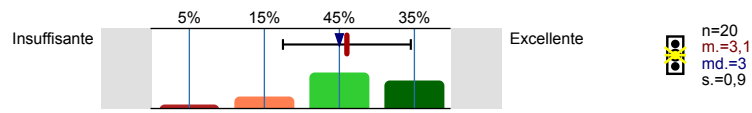
3.8) Les attentes concernant les évaluations ou examens sont bien définies



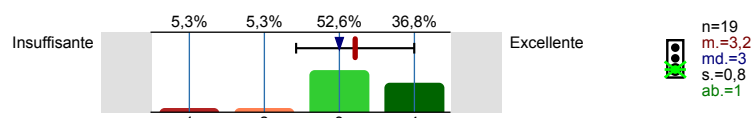
3.9) Vignette Ulcère gastrique



3.10) Vignette Calcul biliaire



3.11) Vignette Glycogénose de Van Gierke



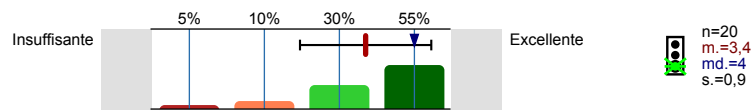
4. Unité Reproduction



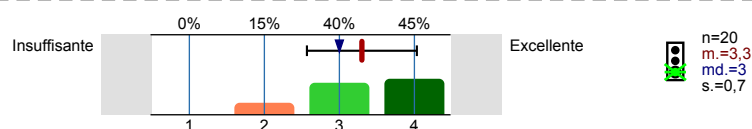
5. Médecine dentaire SMB Complexe oro-facial 1



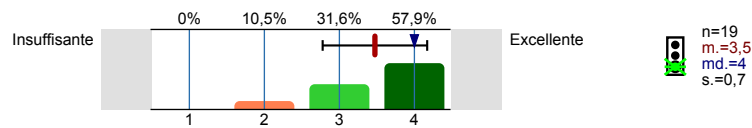
5.14) APP Un jeune sportif



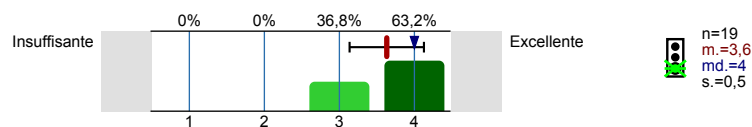
5.15) APP Un changement soudain



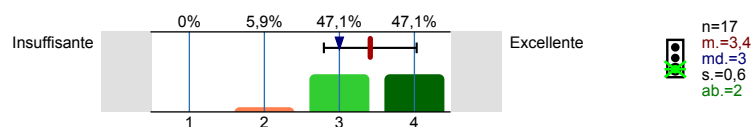
5.17) Cours Croissance et développement



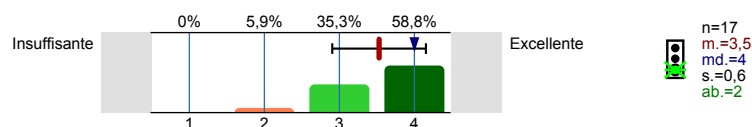
5.18) Cours Orthodontie occlusion



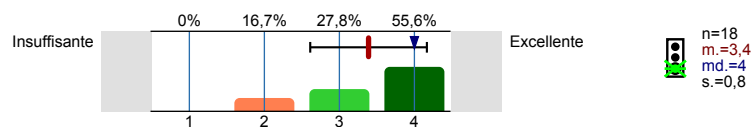
5.19) Cours Développement dentaire et éruption



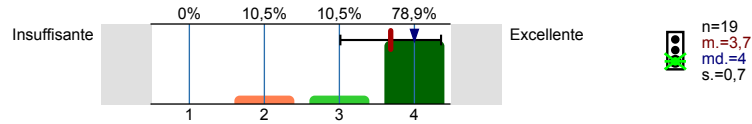
5.20) Cours Troubles d'éruption et de formation dentaire



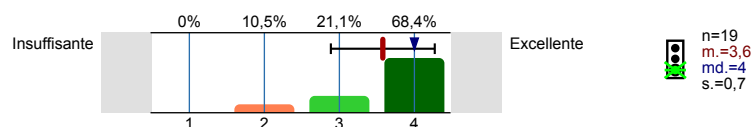
5.21) Cours Anatomie dentaire



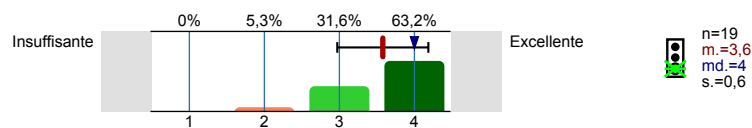
5.22) Cours Anatomie parodontale



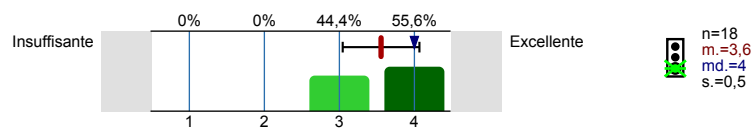
5.23) Cours Occlusion - Articulateur



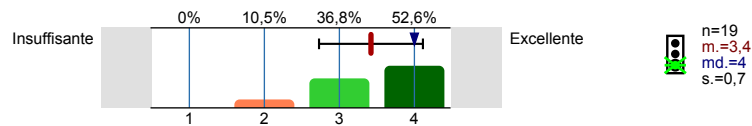
5.24) Cours Morphologie dentaire coronaire



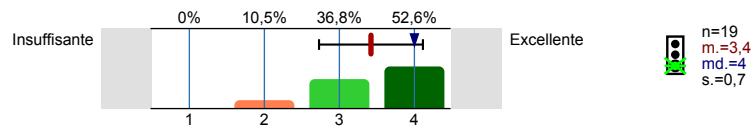
5.25) Cours Morphologie dentaire radiculaire



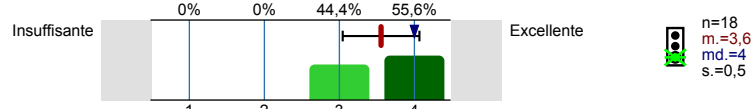
5.27) Forum Neuroanatomie



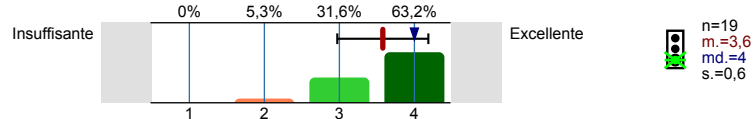
5.28) Forum Forum Embryologie



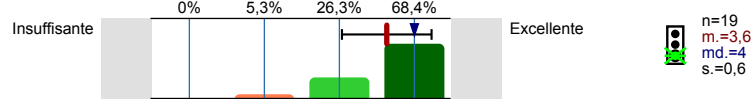
5.29) Forum Ortho croissance et développement



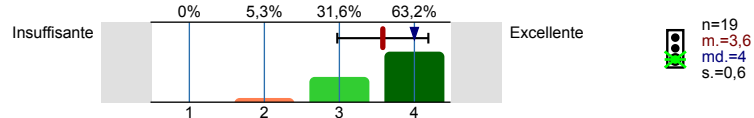
5.30) Forum Pharmaco 1 Pharmacocinétique et pharmacologie



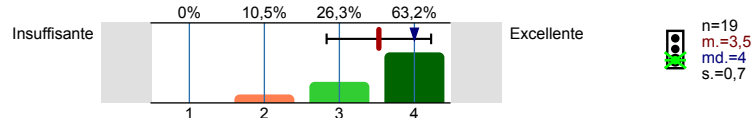
5.31) Forum Pharmaco 2 Pharmacologie du système nerveux végétatif



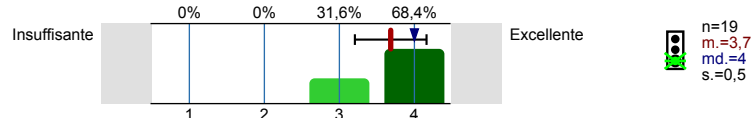
5.32) Forum Pharmaco 3 et 4 Analgésie



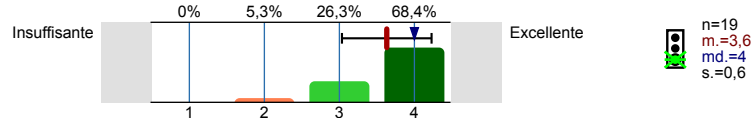
5.33) Forum Pharmaco 5 Neuro et psychopharmacologie



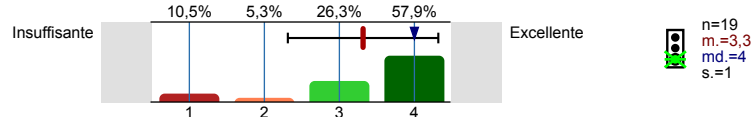
5.34) Forum Pharmaco 6 Pharmacologie cardio-vasculaire



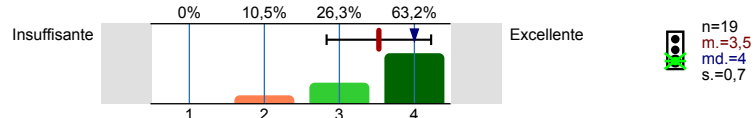
5.35) Forum Pharmaco 7 Pharmacologie du système respiratoire



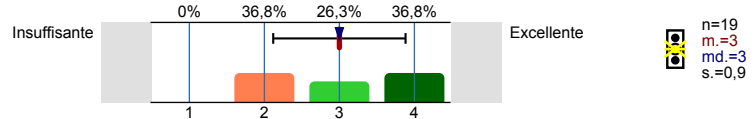
5.36) Forum Pharmaco 8 Pharmacologie des anti-infectieux



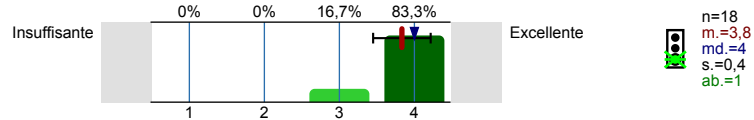
5.37) Forum Pharmaco 9 Pharmacologie du système digestif



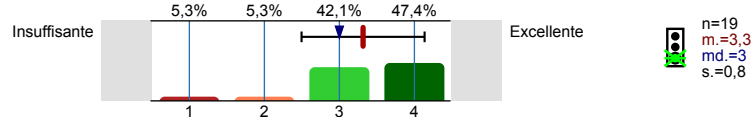
5.38) Forum ATM



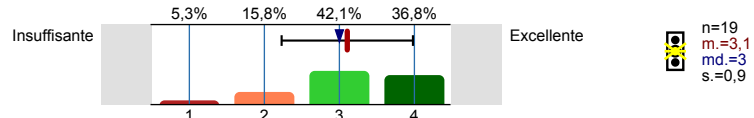
5.39) Forum Histo-Physiologie Organe dentaire



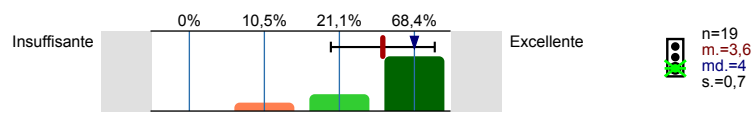
5.41) TP Morphologie dentaire Bone Lite



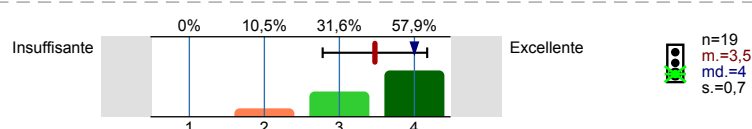
5.42) TP Schématiser l'anatomie



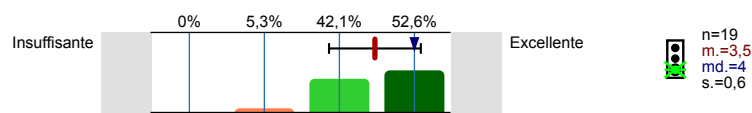
5.43) TP Reconnaissance des dents



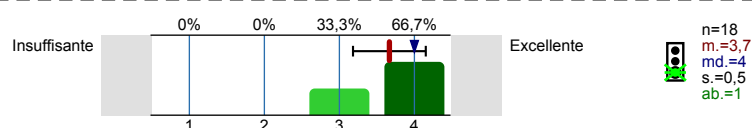
5.44) TP Articulateur



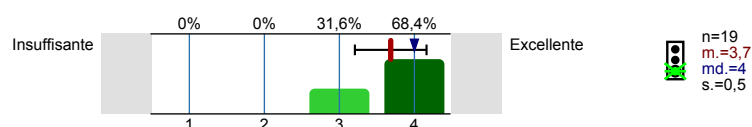
5.45) TP Modelage en cire 26-45



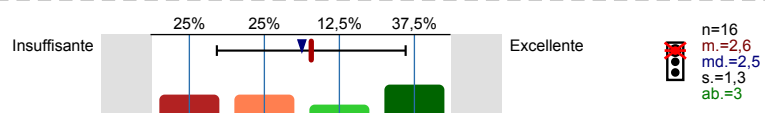
5.46) TP Modelage classe I



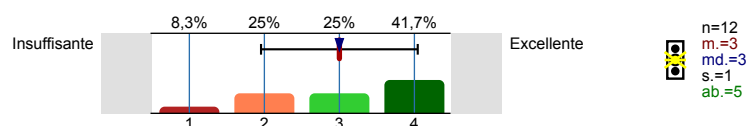
5.47) TP Modelage dent antérieure



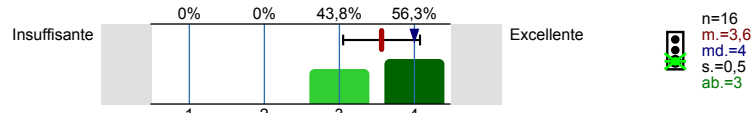
5.48) TP Morphologie dentaire Modelage numérique



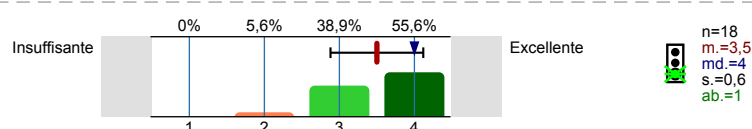
5.49) TP Test de compétence pratique Modelages occlusaux sur modèles 3D



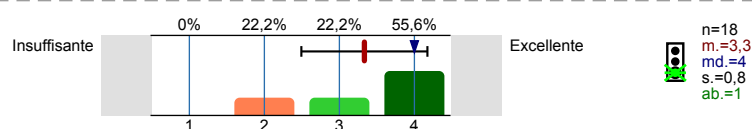
5.50) TP Test modelage composite



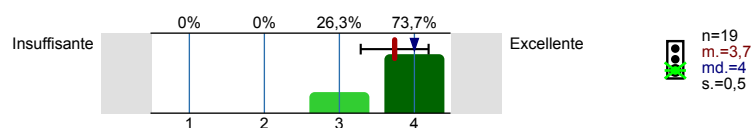
5.51) TP Test modelage cire



5.52) TP Anatomie

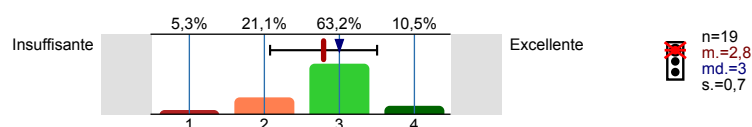


5.53) TP Histologie



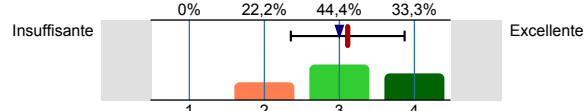
6. Activités CC

6.1) Qualité des enseignements CC



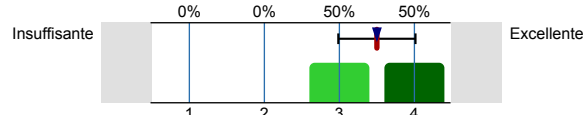


6.15) Sémiologie dermatologique Analyse des lésions cutanées élémentaires



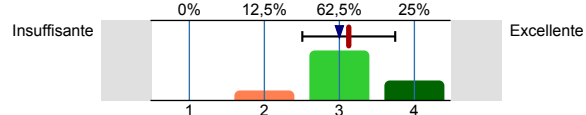
n=18
m.=3,1
md.=3
s.=0,8
ab.=1

6.16) Signes vitaux : Etat de conscience, respiration, pouls TAH systolique



n=18
m.=3,5
md.=3,5
s.=0,5
ab.=1

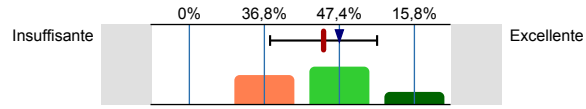
6.17) Communication en milieu clinique



n=16
m.=3,1
md.=3
s.=0,6
ab.=3

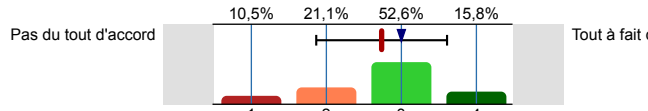
7. Activités DC

7.1) Qualité des enseignements DC



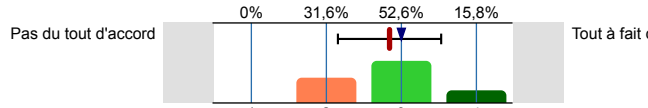
n=19
m.=2,8
md.=3
s.=0,7

7.2) Ces enseignements m'ont permis d'acquérir et d'intégrer des connaissances utiles



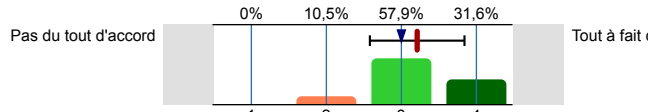
n=19
m.=2,7
md.=3
s.=0,9

7.3) Les formats d'enseignement étaient bien adaptés



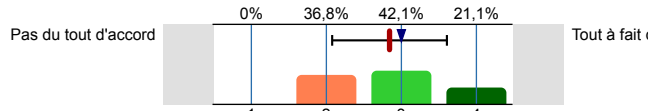
n=19
m.=2,8
md.=3
s.=0,7

7.4) Les enseignant.e.s sont bien préparé.e.s



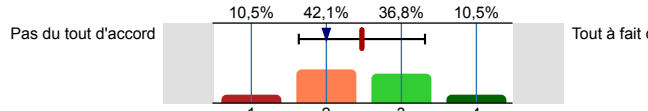
n=19
m.=3,2
md.=3
s.=0,6

7.5) Les supports de cours sont adéquats



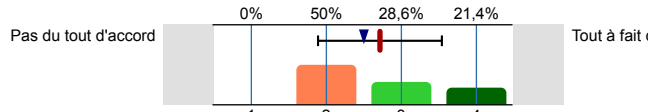
n=19
m.=2,8
md.=3
s.=0,8

7.6) Les notions importantes sont clairement définies



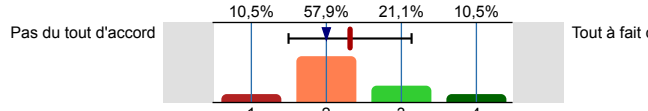
n=19
m.=2,5
md.=2
s.=0,8

7.7) Les références bibliographiques sont adéquates



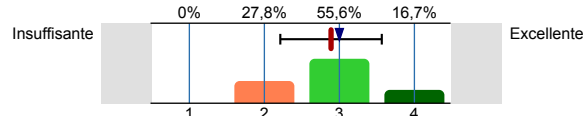
n=14
m.=2,7
md.=2,5
s.=0,8
ab.=5

7.8) Les attentes concernant les évaluations ou examens sont bien définies



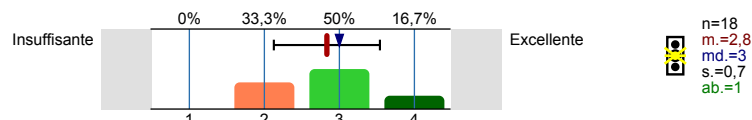
n=19
m.=2,3
md.=2
s.=0,8

7.9) Accident - Exposition au sang (médecine du travail)

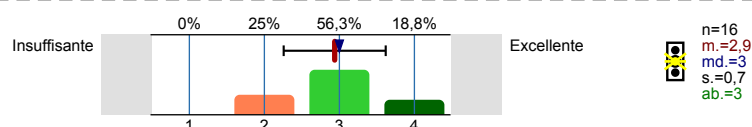


n=18
m.=2,9
md.=3
s.=0,7
ab.=1

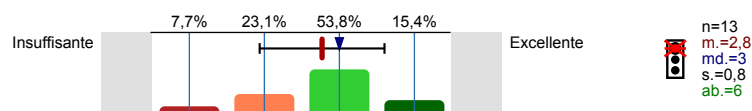
7.10) Le stress dans les études



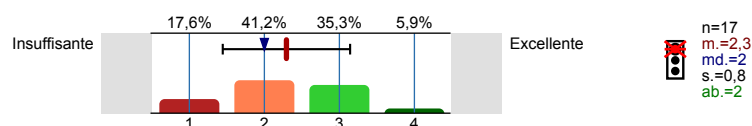
7.11) Sciences humaines en médecine et consultation médicale



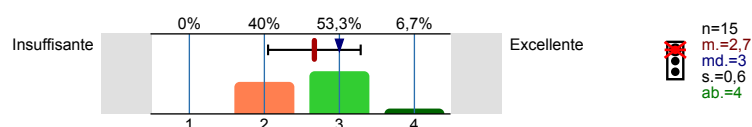
7.12) Introduction à la médecine de famille et de l'enfance (IMFE)



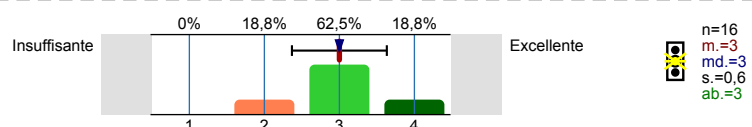
7.13) Epidémiologie



7.14) Mindfulness

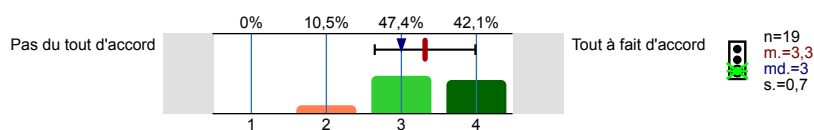


7.15) Médecine du travail

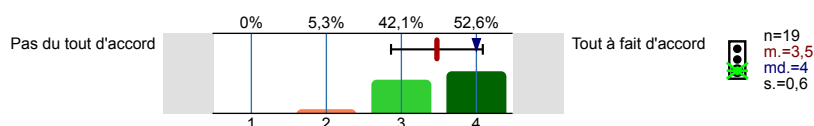


8. Questions générales relatives à votre apprentissage et à votre vécu

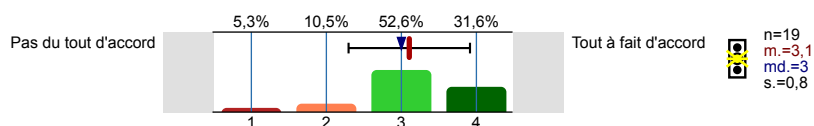
8.1) Je suis satisfait.e de mon organisation et de mes méthodes d'apprentissage au cours de ce semestre



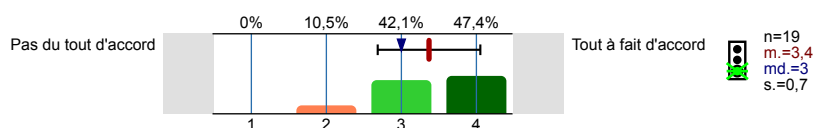
8.2) Ce que j'ai appris au cours de ce semestre m'a intéressé



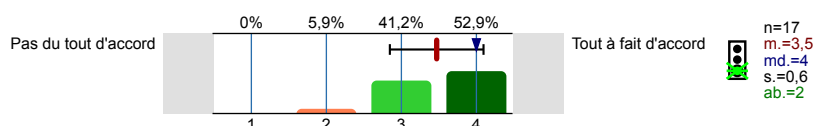
8.3) Le contenu et le format des enseignements correspondent aux attentes que j'avais en entrant en deuxième année



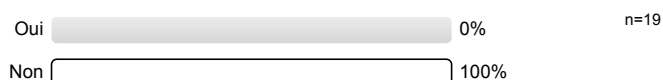
8.4) Je me sens bien intégré.e au sein de ma volée



8.5) Les enseignant.es et encadrant.es des différents cours sont disponibles en cas de besoin



8.7) Dans votre rôle d'étudiant-e, avez-vous été la cible ou témoin de sexisme, de harcèlement, ou toute autre forme de discrimination pendant votre stage ?



9. Evaluation en fin de semestre



Profil

Département: Médecine Dentaire
 Référent évaluation: Professeure GIANNPOULOU Catherine
 Objet: Curriculum Médecine dentaire Bachelor 2 Semestre 1
 (Nom de l'enquête)

Valeurs utilisées dans la ligne de profil: Moyenne

1. Evaluation générale du semestre

1.1) Votre appréciation globale du semestre	Insuffisant				Excellent	n=20	m.=3,2	md.=3	s.=0,7
1.2) J'ai beaucoup appris au cours de ce semestre	Pas du tout d'accord				Tout à fait d'accord	n=20	m.=3,5	md.=4	s.=0,6

2. Unité Croissance et vieillissement cellulaires

2.1) Qualité des enseignements Croissance et vieillissement cellulaires	Insuffisante				Excellente	n=19	m.=3,3	md.=3	s.=0,5
2.2) Ces enseignements m'ont permis d'acquérir et d'intégrer des connaissances utiles	Pas du tout d'accord				Tout à fait d'accord	n=19	m.=3,3	md.=3	s.=0,5
2.3) Les formats d'enseignement étaient bien adaptés	Pas du tout d'accord				Tout à fait d'accord	n=19	m.=3,3	md.=3	s.=0,6
2.4) Les enseignant.e.s sont bien préparé.e.s	Pas du tout d'accord				Tout à fait d'accord	n=19	m.=3,8	md.=4	s.=0,4
2.5) Les supports de cours sont adéquats	Pas du tout d'accord				Tout à fait d'accord	n=19	m.=3,5	md.=4	s.=0,6
2.6) Les notions importantes sont clairement définies	Pas du tout d'accord				Tout à fait d'accord	n=19	m.=2,8	md.=3	s.=0,8
2.7) Les références bibliographiques sont adéquates	Pas du tout d'accord				Tout à fait d'accord	n=17	m.=3,2	md.=3	s.=0,7
2.8) Les attentes concernant les évaluations ou examens sont bien définies	Pas du tout d'accord				Tout à fait d'accord	n=17	m.=2,6	md.=2	s.=0,9
2.9) APP Problème 1 Beaucoup d'émotion, peu de conséquences	Insuffisante				Excellente	n=17	m.=3,2	md.=3	s.=0,6
2.10) APP Problème 2 Un genou gonflé	Insuffisante				Excellente	n=14	m.=3,2	md.=3	s.=0,4
2.11) APP Problème 3 Un œil étrange	Insuffisante				Excellente	n=18	m.=3,2	md.=3	s.=0,6
2.12) APP Problème 4 Virus et cellules atypiques	Insuffisante				Excellente	n=18	m.=3,2	md.=3	s.=0,7
2.14) TP1 Peau et annexes (Histologie)	Insuffisante				Excellente	n=19	m.=3,3	md.=3	s.=0,7
2.15) TP2 Côlon, appendice, foie, col de l'utérus, tête de fémur et œil	Insuffisante				Excellente	n=17	m.=3	md.=3	s.=0,7
2.16) TP3 Appendicite aiguë, polypose et carcinome du côlon; carcinome in situ du col de l'utérus et réparation d'une plaie cutanée	Insuffisante				Excellente	n=18	m.=2,8	md.=3	s.=0,7
2.18) Cours 1 Médicaments anti-inflammatoires et antiseptiques (Pharmacologie)	Insuffisante				Excellente	n=20	m.=3	md.=3	s.=0,9
2.19) Cours 2 Concepts généraux en pharmacogénomique	Insuffisante				Excellente	n=20	m.=2,9	md.=3	s.=0,8
2.20) Cours 3 Inflammation aiguë et chronique	Insuffisante				Excellente	n=20	m.=3,3	md.=3	s.=0,6
2.21) Cours 4 Oncogénomique	Insuffisante				Excellente	n=20	m.=3,3	md.=3	s.=0,8
2.22) Cours 5 Héritéité, génétique et cancer	Insuffisante				Excellente	n=20	m.=3,4	md.=3	s.=0,5

2.23) Cours 6 Cancer et environnement	Insuffisante				Excellente	n=20	m.=3,2	md.=3	s.=0,7
2.24) Cours 7 Modifications de notre génome au cours du vieillissement cellulaire et cancer	Insuffisante				Excellente	n=20	m.=3,1	md.=3	s.=0,8
2.25) Cours 8 Etat Redox, radicaux libres et stress cellulaire	Insuffisante				Excellente	n=20	m.=3,1	md.=3	s.=0,6
2.26) Cours 9 Vieillesse	Insuffisante				Excellente	n=20	m.=3,1	md.=3	s.=0,7
2.27) Cours 10 Pharmacogénomique en oncologie	Insuffisante				Excellente	n=20	m.=3,3	md.=3	s.=0,6
2.28) Cours 11 Cancer prostate	Insuffisante				Excellente	n=19	m.=3,4	md.=3	s.=0,6

3. Unité Nutrition digestion métabolisme

3.1) Qualité des enseignements Nutrition digestion métabolisme	Insuffisante				Excellente	n=20	m.=3,3	md.=3	s.=0,6
3.2) Ces enseignements m'ont permis d'acquérir et d'intégrer des connaissances utiles	Pas du tout d'accord				Tout à fait d'accord	n=19	m.=3,5	md.=4	s.=0,5
3.3) Les formats d'enseignement étaient bien adaptés	Pas du tout d'accord				Tout à fait d'accord	n=20	m.=3,6	md.=4	s.=0,5
3.4) Les enseignant.e.s sont bien préparé.e.s	Pas du tout d'accord				Tout à fait d'accord	n=20	m.=3,8	md.=4	s.=0,4
3.5) Les supports de cours sont adéquats	Pas du tout d'accord				Tout à fait d'accord	n=20	m.=3,6	md.=4	s.=0,6
3.6) Les notions importantes sont clairement définies	Pas du tout d'accord				Tout à fait d'accord	n=20	m.=3,1	md.=3	s.=0,9
3.7) Les références bibliographiques sont adéquates	Pas du tout d'accord				Tout à fait d'accord	n=17	m.=3,4	md.=3	s.=0,6
3.8) Les attentes concernant les évaluations ou examens sont bien définies	Pas du tout d'accord				Tout à fait d'accord	n=18	m.=2,9	md.=3	s.=0,8
3.9) Vignette Ulcère gastrique	Insuffisante				Excellente	n=20	m.=3,3	md.=3	s.=0,8
3.10) Vignette Calcul biliaire	Insuffisante				Excellente	n=20	m.=3,1	md.=3	s.=0,9
3.11) Vignette Glycogénose de Van Gierke	Insuffisante				Excellente	n=19	m.=3,2	md.=3	s.=0,8

4. Unité Reproduction

4.1) Qualité des enseignements Nutrition digestion métabolisme	Insuffisante				Excellente	n=20	m.=3,1	md.=3	s.=0,8
4.2) Ces enseignements m'ont permis d'acquérir et d'intégrer des connaissances utiles	Pas du tout d'accord				Tout à fait d'accord	n=19	m.=3,1	md.=3	s.=0,7
4.3) Les formats d'enseignement étaient bien adaptés	Pas du tout d'accord				Tout à fait d'accord	n=19	m.=3,3	md.=3	s.=0,7
4.4) Les enseignant.e.s sont bien préparé.e.s	Pas du tout d'accord				Tout à fait d'accord	n=19	m.=3,4	md.=4	s.=0,8
4.5) Les supports de cours sont adéquats	Pas du tout d'accord				Tout à fait d'accord	n=18	m.=3,3	md.=3	s.=0,8
4.6) Les notions importantes sont clairement définies	Pas du tout d'accord				Tout à fait d'accord	n=19	m.=2,8	md.=3	s.=0,9
4.7) Les références bibliographiques sont adéquates	Pas du tout d'accord				Tout à fait d'accord	n=15	m.=3,1	md.=3	s.=0,9
4.8) Les attentes concernant les évaluations ou examens sont bien définies	Pas du tout d'accord				Tout à fait d'accord	n=18	m.=2,6	md.=2	s.=1
4.9) Vignette Vie reproductive	Insuffisante				Excellente	n=11	m.=2,9	md.=3	s.=0,9

4.10) Vignette Différentiation sexuelle	Insuffisante		Excellent	n=15	m.=2,7	md.=3	s.=1
4.11) Vignette Cancer des seins/ovaires	Insuffisante		Excellent	n=8	m.=2,4	md.=2	s.=0,9
4.12) L'enseignement m'a permis d'acquérir et d'intégrer des connaissances utiles	Pas du tout d'accord		Tout à fait d'accord	n=18	m.=2,9	md.=3	s.=0,8

5. Médecine dentaire SMB Complexe oro-facial 1

5.1) Qualité des enseignements Médecine dentaire	Insuffisante		Excellent	n=20	m.=3,6	md.=4	s.=0,5
5.2) Ces enseignements m'ont permis d'acquérir et d'intégrer des connaissances utiles	Pas du tout d'accord		Tout à fait d'accord	n=20	m.=3,8	md.=4	s.=0,4
5.3) Les formats d'enseignement étaient bien adaptés	Pas du tout d'accord		Tout à fait d'accord	n=20	m.=3,5	md.=4	s.=0,8
5.4) Les enseignant.e.s sont bien préparé.e.s	Pas du tout d'accord		Tout à fait d'accord	n=20	m.=3,8	md.=4	s.=0,6
5.5) Les supports de cours sont adéquats	Pas du tout d'accord		Tout à fait d'accord	n=20	m.=3,8	md.=4	s.=0,4
5.6) Les notions importantes sont clairement définies	Pas du tout d'accord		Tout à fait d'accord	n=20	m.=3,5	md.=4	s.=0,8
5.7) Les références bibliographiques sont adéquates	Pas du tout d'accord		Tout à fait d'accord	n=18	m.=3,7	md.=4	s.=0,5
5.8) Les attentes concernant les évaluations ou examens sont bien définies	Pas du tout d'accord		Tout à fait d'accord	n=20	m.=2,8	md.=3	s.=1,1
5.9) APP Des dents de vampires	Insuffisante		Excellent	n=20	m.=3,5	md.=4	s.=0,6
5.10) APP Une glace en été	Insuffisante		Excellent	n=20	m.=3,5	md.=4	s.=0,7
5.11) APP Mademoiselle Jeanne	Insuffisante		Excellent	n=20	m.=3,5	md.=4	s.=0,6
5.12) APP D'une naissance à une urgence	Insuffisante		Excellent	n=20	m.=3,5	md.=4	s.=0,6
5.13) APP Une dent contre le ski	Insuffisante		Excellent	n=20	m.=3,4	md.=3	s.=0,6
5.14) APP Un jeune sportif	Insuffisante		Excellent	n=20	m.=3,4	md.=4	s.=0,9
5.15) APP Un changement soudain	Insuffisante		Excellent	n=20	m.=3,3	md.=3	s.=0,7
5.17) Cours Croissance et développement	Insuffisante		Excellent	n=19	m.=3,5	md.=4	s.=0,7
5.18) Cours Orthodontie occlusion	Insuffisante		Excellent	n=19	m.=3,6	md.=4	s.=0,5
5.19) Cours Développement dentaire et éruption	Insuffisante		Excellent	n=17	m.=3,4	md.=3	s.=0,6
5.20) Cours Troubles d'éruption et de formation dentaire	Insuffisante		Excellent	n=17	m.=3,5	md.=4	s.=0,6
5.21) Cours Anatomie dentaire	Insuffisante		Excellent	n=18	m.=3,4	md.=4	s.=0,8
5.22) Cours Anatomie parodontale	Insuffisante		Excellent	n=19	m.=3,7	md.=4	s.=0,7
5.23) Cours Occlusion - Articulateur	Insuffisante		Excellent	n=19	m.=3,6	md.=4	s.=0,7
5.24) Cours Morphologie dentaire coronaire	Insuffisante		Excellent	n=19	m.=3,6	md.=4	s.=0,6
5.25) Cours Morphologie dentaire radiculaire	Insuffisante		Excellent	n=18	m.=3,6	md.=4	s.=0,5
5.27) Forum Neuroanatomie	Insuffisante		Excellent	n=19	m.=3,4	md.=4	s.=0,7

5.28) Forum Forum Embryologie	Insuffisante				Excellente	n=19	m.=3,4	md.=4	s.=0,7
5.29) Forum Ortho croissance et développement	Insuffisante				Excellente	n=18	m.=3,6	md.=4	s.=0,5
5.30) Forum Pharmaco 1 Pharmacocinétique et pharmacologie	Insuffisante				Excellente	n=19	m.=3,6	md.=4	s.=0,6
5.31) Forum Pharmaco 2 Pharmacologie du système nerveux végétatif	Insuffisante				Excellente	n=19	m.=3,6	md.=4	s.=0,6
5.32) Forum Pharmaco 3 et 4 Analgésie	Insuffisante				Excellente	n=19	m.=3,6	md.=4	s.=0,6
5.33) Forum Pharmaco 5 Neuro et psychopharmacologie	Insuffisante				Excellente	n=19	m.=3,5	md.=4	s.=0,7
5.34) Forum Pharmaco 6 Pharmacologie cardio-vasculaire	Insuffisante				Excellente	n=19	m.=3,7	md.=4	s.=0,5
5.35) Forum Pharmaco 7 Pharmacologie du système respiratoire	Insuffisante				Excellente	n=19	m.=3,6	md.=4	s.=0,6
5.36) Forum Pharmaco 8 Pharmacologie des anti-infectieux	Insuffisante				Excellente	n=19	m.=3,3	md.=4	s.=1
5.37) Forum Pharmaco 9 Pharmacologie du système digestif	Insuffisante				Excellente	n=19	m.=3,5	md.=4	s.=0,7
5.38) Forum ATM	Insuffisante				Excellente	n=19	m.=3	md.=3	s.=0,9
5.39) Forum Histo-Physiologie Organe dentaire	Insuffisante				Excellente	n=18	m.=3,8	md.=4	s.=0,4
5.41) TP Morphologie dentaire Bone Lite	Insuffisante				Excellente	n=19	m.=3,3	md.=3	s.=0,8
5.42) TP Schématiser l'anatomie	Insuffisante				Excellente	n=19	m.=3,1	md.=3	s.=0,9
5.43) TP Reconnaissance des dents	Insuffisante				Excellente	n=19	m.=3,6	md.=4	s.=0,7
5.44) TP Articulateur	Insuffisante				Excellente	n=19	m.=3,5	md.=4	s.=0,7
5.45) TP Modelage en cire 26-45	Insuffisante				Excellente	n=19	m.=3,5	md.=4	s.=0,6
5.46) TP Modelage classe I	Insuffisante				Excellente	n=18	m.=3,7	md.=4	s.=0,5
5.47) TP Modelage dent antérieure	Insuffisante				Excellente	n=19	m.=3,7	md.=4	s.=0,5
5.48) TP Morphologie dentaire Modelage numérique	Insuffisante				Excellente	n=16	m.=2,6	md.=2,5	s.=1,3
5.49) TP Test de compétence pratique Modelages occlusaux sur modèles 3D	Insuffisante				Excellente	n=12	m.=3	md.=3	s.=1
5.50) TP Test modelage composite	Insuffisante				Excellente	n=16	m.=3,6	md.=4	s.=0,5
5.51) TP Test modelage cire	Insuffisante				Excellente	n=18	m.=3,5	md.=4	s.=0,6
5.52) TP Anatomie	Insuffisante				Excellente	n=18	m.=3,3	md.=4	s.=0,8
5.53) TP Histologie	Insuffisante				Excellente	n=19	m.=3,7	md.=4	s.=0,5

6. Activités CC

6.1) Qualité des enseignements CC	Insuffisante				Excellente	n=19	m.=2,8	md.=3	s.=0,7
6.2) Ces enseignements m'ont permis d'acquérir et d'intégrer des connaissances utiles	Pas du tout d'accord				Tout à fait d'accord	n=19	m.=2,9	md.=3	s.=0,5
6.3) Les formats d'enseignement étaient bien adaptés	Pas du tout d'accord				Tout à fait d'accord	n=19	m.=3,1	md.=3	s.=0,7

6.4) Les enseignant.e.s sont bien préparé.e.s	Pas du tout d'accord					Tout à fait d'accord	n=19	m.=3,5	md.=4	s.=0,5
6.5) Les supports de cours sont adéquats	Pas du tout d'accord					Tout à fait d'accord	n=19	m.=3,3	md.=4	s.=0,9
6.6) Les notions importantes sont clairement définies	Pas du tout d'accord					Tout à fait d'accord	n=19	m.=3,3	md.=3	s.=0,7
6.7) Les références bibliographiques sont adéquates	Pas du tout d'accord					Tout à fait d'accord	n=14	m.=2,9	md.=3	s.=0,6
6.8) Les attentes concernant les évaluations ou examens sont bien définies	Pas du tout d'accord					Tout à fait d'accord	n=17	m.=2,5	md.=2	s.=1
6.9) Consultation médicale 1 Introduction à la consultation médicale	Insuffisante					Excellente	n=18	m.=3,4	md.=3,5	s.=0,6
6.10) Consultation médicale 2 Exploration des plaintes, anamnèse systématique	Insuffisante					Excellente	n=18	m.=3,4	md.=3,5	s.=0,7
6.11) Consultation médicale 3 Examen physique, terminaison de la consultation	Insuffisante					Excellente	n=18	m.=3,4	md.=3,5	s.=0,7
6.12) Consultation médicale 4 Clôture de la consultation	Insuffisante					Excellente	n=18	m.=3,4	md.=3,5	s.=0,6
6.13) Gestes techniques 1 Théorie	Insuffisante					Excellente	n=19	m.=3,2	md.=3	s.=0,7
6.14) Gestes techniques 2 Soins de plaies, pansements	Insuffisante					Excellente	n=18	m.=3,4	md.=3,5	s.=0,7
6.15) Sémiologie dermatologique Analyse des lésions cutanées élémentaires	Insuffisante					Excellente	n=18	m.=3,1	md.=3	s.=0,8
6.16) Signes vitaux : Etat de conscience, respiration, pouls TAH systolique	Insuffisante					Excellente	n=18	m.=3,5	md.=3,5	s.=0,5
6.17) Communication en milieu clinique	Insuffisante					Excellente	n=16	m.=3,1	md.=3	s.=0,6

7. Activités DC

7.1) Qualité des enseignements DC	Insuffisante					Excellente	n=19	m.=2,8	md.=3	s.=0,7
7.2) Ces enseignements m'ont permis d'acquérir et d'intégrer des connaissances utiles	Pas du tout d'accord					Tout à fait d'accord	n=19	m.=2,7	md.=3	s.=0,9
7.3) Les formats d'enseignement étaient bien adaptés	Pas du tout d'accord					Tout à fait d'accord	n=19	m.=2,8	md.=3	s.=0,7
7.4) Les enseignant.e.s sont bien préparé.e.s	Pas du tout d'accord					Tout à fait d'accord	n=19	m.=3,2	md.=3	s.=0,6
7.5) Les supports de cours sont adéquats	Pas du tout d'accord					Tout à fait d'accord	n=19	m.=2,8	md.=3	s.=0,8
7.6) Les notions importantes sont clairement définies	Pas du tout d'accord					Tout à fait d'accord	n=19	m.=2,5	md.=2	s.=0,8
7.7) Les références bibliographiques sont adéquates	Pas du tout d'accord					Tout à fait d'accord	n=14	m.=2,7	md.=2,5	s.=0,8
7.8) Les attentes concernant les évaluations ou examens sont bien définies	Pas du tout d'accord					Tout à fait d'accord	n=19	m.=2,3	md.=2	s.=0,8
7.9) Accident - Exposition au sang (médecine du travail)	Insuffisante					Excellente	n=18	m.=2,9	md.=3	s.=0,7
7.10) Le stress dans les études	Insuffisante					Excellente	n=18	m.=2,8	md.=3	s.=0,7
7.11) Sciences humaines en médecine et consultation médicale	Insuffisante					Excellente	n=16	m.=2,9	md.=3	s.=0,7
7.12) Introduction à la médecine de famille et de l'enfance (IMFE)	Insuffisante					Excellente	n=13	m.=2,8	md.=3	s.=0,8
7.13) Epidémiologie	Insuffisante					Excellente	n=17	m.=2,3	md.=2	s.=0,8
7.14) Mindfulness	Insuffisante					Excellente	n=15	m.=2,7	md.=3	s.=0,6

7.15) Médecine du travail

Insuffisante



Excellente

n=16

m.=3

md.=3

s.=0,6

8. Questions générales relatives à votre apprentissage et à votre vécu

8.1) Je suis satisfait.e de mon organisation et de mes méthodes d'apprentissage au cours de ce semestre

Pas du tout d'accord



Tout à fait d'accord

n=19

m.=3,3

md.=3

s.=0,7

8.2) Ce que j'ai appris au cours de ce semestre m'a intéressé

Pas du tout d'accord



Tout à fait d'accord

n=19

m.=3,5

md.=4

s.=0,6

8.3) Le contenu et le format des enseignements correspondent aux attentes que j'avais en entrant en deuxième année

Pas du tout d'accord



Tout à fait d'accord

n=19

m.=3,1

md.=3

s.=0,8

8.4) Je me sens bien intégré.e au sein de ma volée

Pas du tout d'accord



Tout à fait d'accord

n=19

m.=3,4

md.=3

s.=0,7

8.5) Les enseignant.es et encadrant.es des différents cours sont disponibles en cas de besoin

Pas du tout d'accord



Tout à fait d'accord

n=17

m.=3,5

md.=4

s.=0,6

9. Evaluation en fin de semestre

9.1) Qualité globale des examens de fin de semestre

Insuffisant



Excellent

n=19

m.=2,7

md.=3

s.=0,7

9.2) Qualité globale Examens écrits

Insuffisant



Excellent

n=18

m.=2,7

md.=3

s.=0,8

9.3) Le format des examens écrits étaient adéquats

Pas du tout d'accord



Tout à fait d'accord

n=18

m.=2,6

md.=3

s.=0,9

9.4) Les examens écrits ont fait appel à la réflexion

Pas du tout d'accord



Tout à fait d'accord

n=17

m.=3,1

md.=3

s.=0,7

9.5) Les examens écrits ont fait appel à la restitution de connaissances

Pas du tout d'accord



Tout à fait d'accord

n=18

m.=3,2

md.=3

s.=0,8

9.6) Les examens écrits étaient intégratif, faisant appel à des notions vues en APP, TP, cours, activités CC, etc.

Pas du tout d'accord



Tout à fait d'accord

n=18

m.=3,1

md.=3

s.=0,8

9.7) Qualité globale Examens pratiques

Insuffisant



Excellent

n=19

m.=3,1

md.=3

s.=0,8

9.8) Le format des examens pratiques étaient adéquats

Pas du tout d'accord



Tout à fait d'accord

n=19

m.=3,4

md.=3

s.=0,5

9.9) Les examens pratiques ont fait appel à la réflexion

Pas du tout d'accord



Tout à fait d'accord

n=19

m.=3

md.=3

s.=0,9

9.10) Les examens pratiques ont fait appel à la restitution de connaissances

Pas du tout d'accord



Tout à fait d'accord

n=19

m.=3,5

md.=3

s.=0,5

9.11) Les examens pratiques étaient intégratif, faisant appel à des notions vues en APP, TP, cours, activités CC, etc.

Pas du tout d'accord



Tout à fait d'accord

n=19

m.=2,9

md.=3

s.=0,9

Ligne de profil pour indicateurs

■

Département: Médecine Dentaire

■

Référent évaluation: Professeure GIANNOPOULOU Catherine

■

Objet: Curriculum Médecine dentaire Bachelor 2 Semestre 1

■

(Nom de l'enquête)

