

# Croissance et vieillissement cellulaires

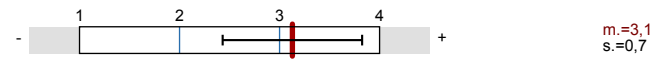
Nombre de réponses = 88 sur 96



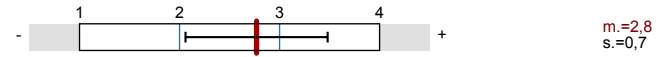
## Indicateurs globaux

### Index global

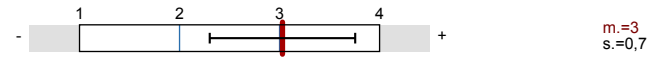
1. Evaluation globale



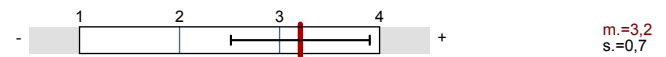
2. Evaluation générale de cette unité



3. Sciences médicales de base



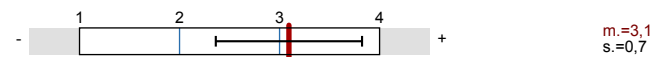
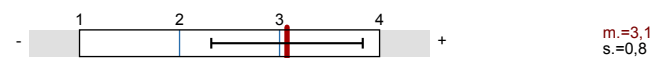
4. Compétences cliniques



5. Dimension communautaire



6. Evaluation en fin d'unité



## Directive de qualité

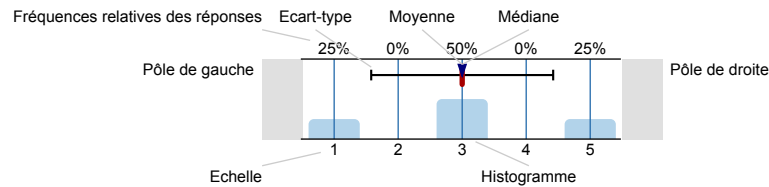
	Poids	Items sans déduction	Résultat	
Evaluation globale	20%	1de1	0%	
Evaluation générale de cette unité	15%	4de4	56,9%	
Sciences médicales de base	30%	18de18	88,2%	
Compétences cliniques	13,33%	8de8	99,5%	
Dimension communautaire	6,67%	4de4	60%	
Evaluation en fin d	15%	5de5	53,3%	

Résultat global: 60,3%

## Résultats des questions prédéfinies

# Légende

## Question



n.= nombre  
m.= moyenne  
md.=Médiane  
s.=Ecart-type  
ab.=abstention



Index de qualité

Description des symboles de qualité

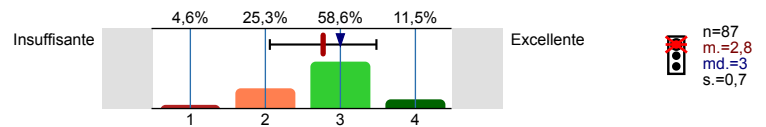
Moyenne au-dessous de la directive de qualité.

Moyenne dans la marge de conformité.

Moyenne conforme ou au-delà de la directive de qualité.

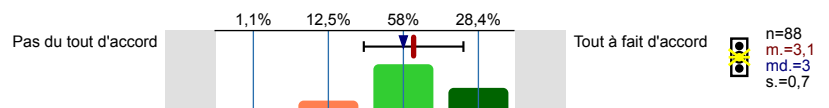
## 1. Evaluation globale

### 1.1) Votre appréciation globale

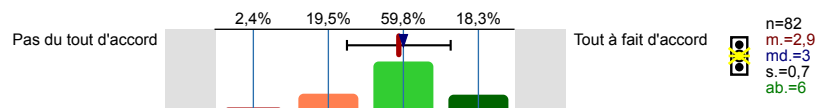


## 2. Evaluation générale de cette unité

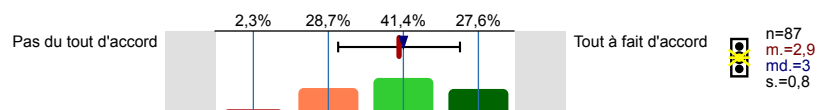
### 2.1) Les problèmes m'ont permis d'acquérir et d'intégrer des connaissances de sciences fondamentales, cliniques et psychosociales



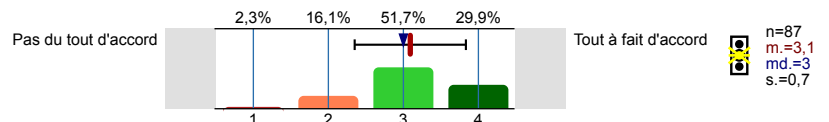
### 2.2) Les références bibliographiques sont appropriées à la résolution des problèmes



### 2.3) Les cours et sessions interactives m'ont aidé à mieux comprendre la matière en relation avec les problèmes



### 2.4) J'ai beaucoup appris au cours de cette Unité

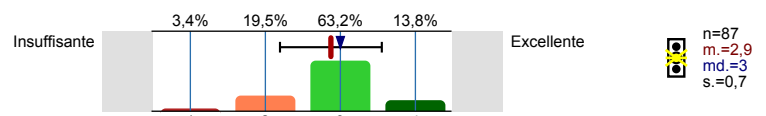


### 2.5) En moyenne, combien d'heures environ d'étude individuelle avez-vous passées par problème?

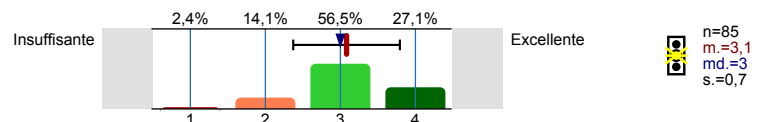


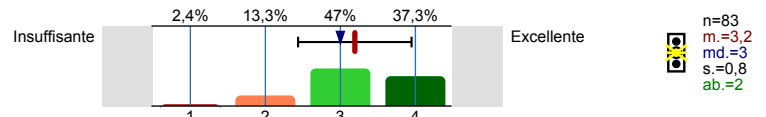
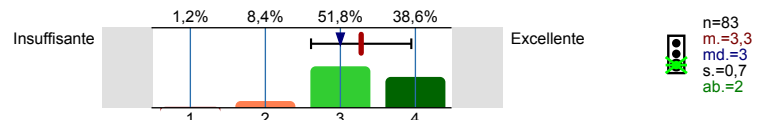
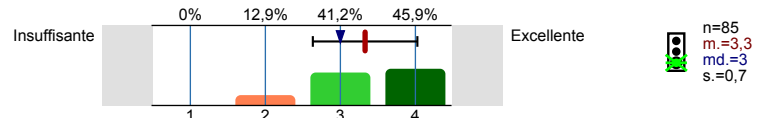
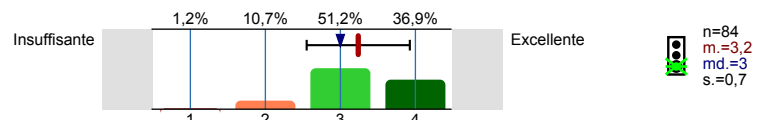
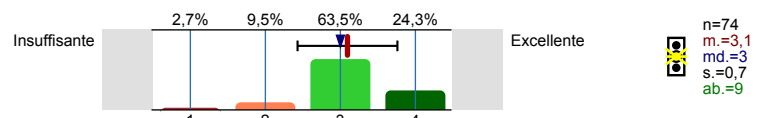
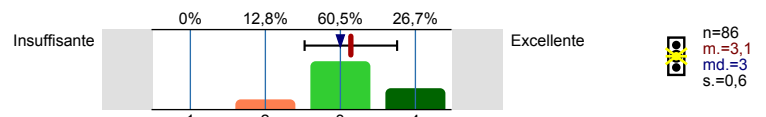
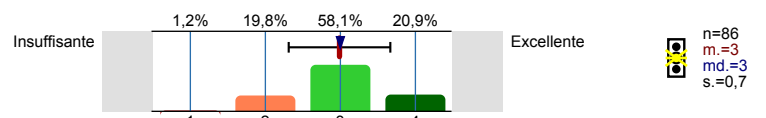
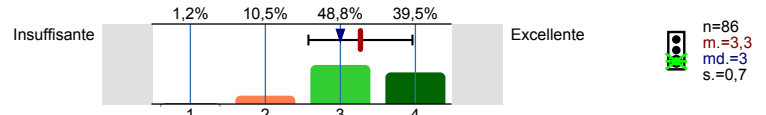
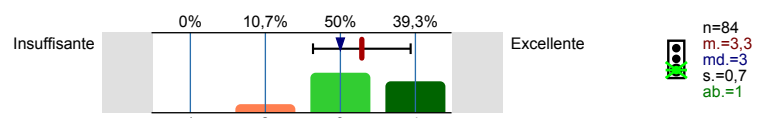
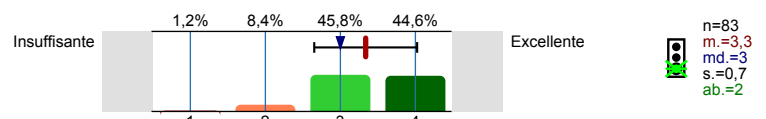
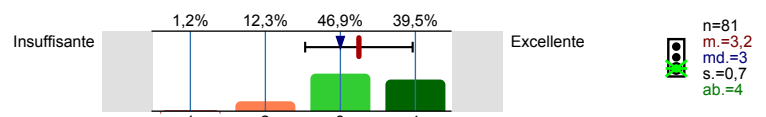
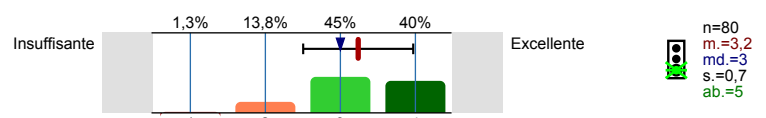
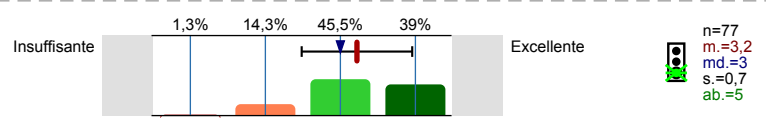
## 3. Sciences médicales de base

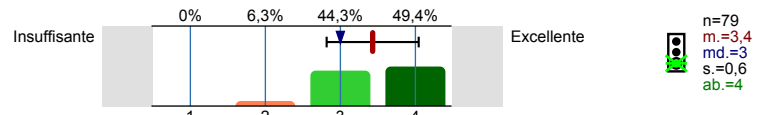
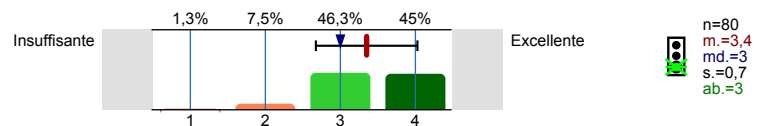
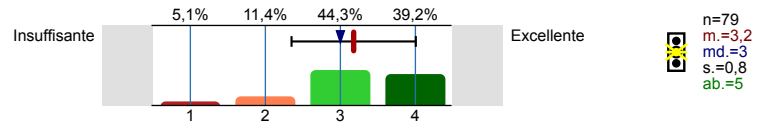
### 3.1) Session APP Problème 1: Beaucoup d'émotion, peu de conséquences



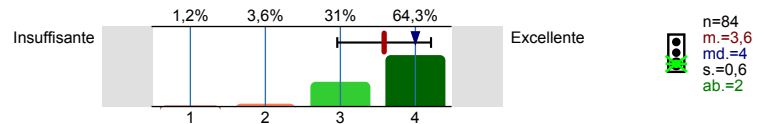
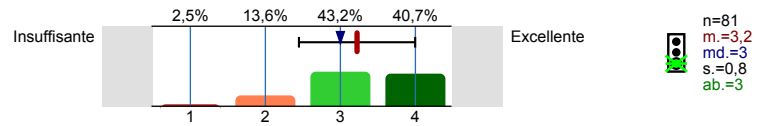
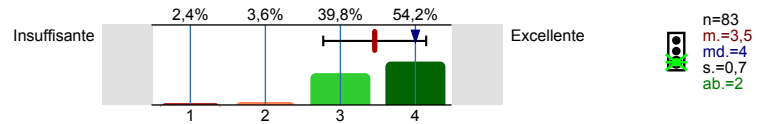
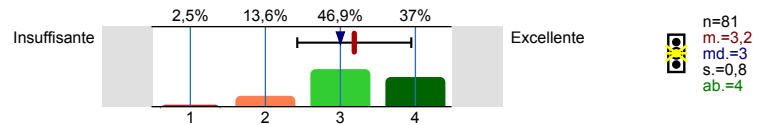
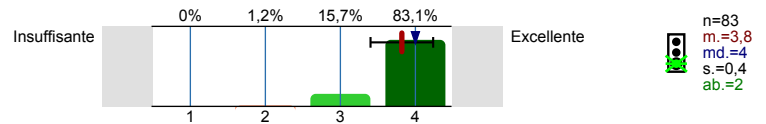
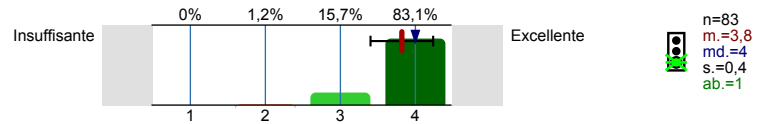
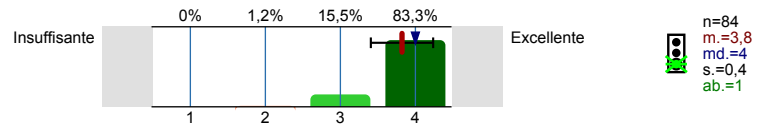
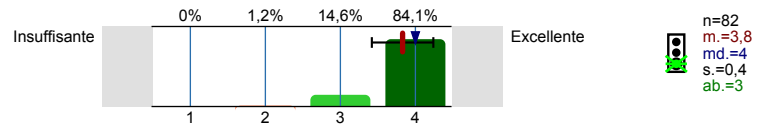
### 3.3) Session APP Problème 2: Un genou gonflé



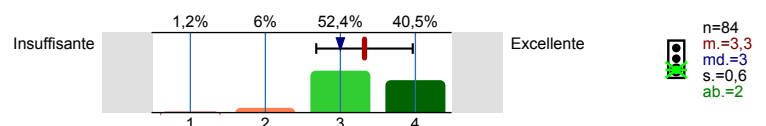
3.5) **Session APP Problème 3: Un foie encombrant**3.7) **Session APP Problème 4: Virus et cellules atypiques**3.9) **TP1 Peau et annexes (Histologie)**3.11) **TP2 Côlon, Appendice, Foie, Col de l'utérus, tête de fémur et oeil (Histologie)**3.13) **TP3 Appendicite aiguë, polyposse et carcinome du côlon; carcinome in situ du col de l'utérus et réparation d'une plaie cutanée (Histopathologie)**3.15) **Cours 1 Médicaments anti-inflammatoires et antiseptiques (Pharmacologie)**3.17) **Cours 2 Concepts généraux en pharmacogénomique**3.19) **Cours 3 Inflammation aiguë et chronique**3.21) **Cours 4 Oncogénomique**3.23) **Cours 5 Hérité, Génétique et Cancer**3.25) **Cours 6 Modifications de notre génome au cours du vieillissement cellulaire et cancer**3.27) **Cours 7 Vieillesse : causes et mécanismes**3.29) **Cours 8 Vieillesse humaine**

3.31) **Cours 9** Etat Redox, Radicaux libres et Stress cellulaire3.33) **Cours 10** Pharmacogénomique en oncologie3.35) **Cours 11** Virus et cancer

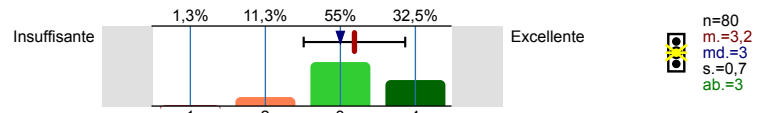
## 4. Compétences cliniques

4.1) **CC1** Signes vitaux4.3) **CC2** Gestes techniques : cours d'introduction4.5) **CC3** Gestes techniques 14.7) **CC4** Sémiologie Dermatologique4.9) **CC5** Consultation médicale 14.11) **CC6** Consultation médicale 24.13) **CC7** Consultation médicale 34.15) **CC8** Consultation médicale 4

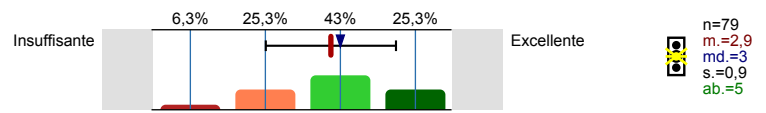
## 5. Dimension communautaire

5.1) **DC1** Médecine du Travail 1 : a) Accident - Exposition au Sang

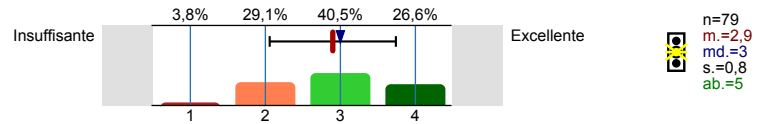
5.3) **DC2 Médecine du Travail 1: b) Le Stress dans les études : Le Burnout - application aux études médicales**



5.5) **DC3 Sciences humaines en Médecine et Consultation Médicale**

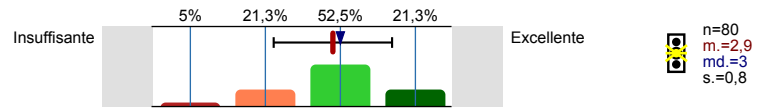


5.7) **DC4 Epidémiologie 1 et Epidémiologie 2**

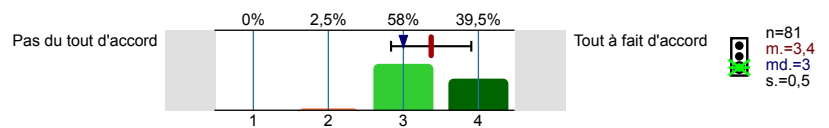


## 6. Evaluation en fin d'unité

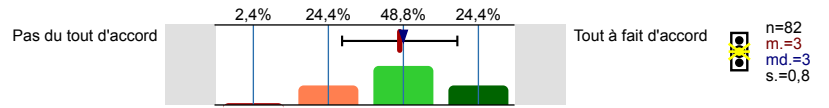
6.1) **Qualité globale de l'examen**



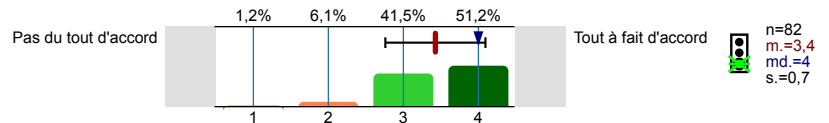
6.2) **L'examen a fait appel à la réflexion**



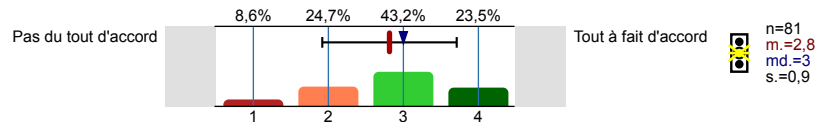
6.3) **Le format d'évaluation était adéquat**



6.4) **L'examen a fait appel à la restitution de connaissances**



6.5) **L'examen était intégratif, faisant appel à des notions vues en APP, TP, et CC**



# Profil

Département: Croissance et vieillissement cellulaires  
 Référent évaluation: Professeur FOTI Michelangelo  
 Objet: Croissance et vieillissement cellulaires  
 (Nom de l'enquête)

Valeurs utilisées dans la ligne de profil: Moyenne

## 1. Evaluation globale

1.1) Votre appréciation globale	Insuffisante		Excellente	n=87	m.=2,8	md.=3,0	s.=0,7
---------------------------------	--------------	--	------------	------	--------	---------	--------

## 2. Evaluation générale de cette unité

2.1) Les problèmes m'ont permis d'acquérir et d'intégrer des connaissances de sciences fondamentales, cliniques et psychosociales	Pas du tout d'accord		Tout à fait d'accord	n=88	m.=3,1	md.=3,0	s.=0,7
2.2) Les références bibliographiques sont appropriées à la résolution des problèmes	Pas du tout d'accord		Tout à fait d'accord	n=82	m.=2,9	md.=3,0	s.=0,7
2.3) Les cours et sessions interactives m'ont aidé à mieux comprendre la matière en relation avec les problèmes	Pas du tout d'accord		Tout à fait d'accord	n=87	m.=2,9	md.=3,0	s.=0,8
2.4) J'ai beaucoup appris au cours de cette Unité	Pas du tout d'accord		Tout à fait d'accord	n=87	m.=3,1	md.=3,0	s.=0,7

## 3. Sciences médicales de base

3.1) <b>Session APP Problème 1:</b> Beaucoup d'émotion, peu de conséquences	Insuffisante		Excellente	n=87	m.=2,9	md.=3,0	s.=0,7
3.3) <b>Session APP Problème 2:</b> Un genou gonflé	Insuffisante		Excellente	n=85	m.=3,1	md.=3,0	s.=0,7
3.5) <b>Session APP Problème 3:</b> Un foie encombrant	Insuffisante		Excellente	n=83	m.=3,2	md.=3,0	s.=0,8
3.7) <b>Session APP Problème 4:</b> Virus et cellules atypiques	Insuffisante		Excellente	n=83	m.=3,3	md.=3,0	s.=0,7
3.9) <b>TP1</b> Peau et annexes (Histologie)	Insuffisante		Excellente	n=85	m.=3,3	md.=3,0	s.=0,7
3.11) <b>TP2</b> Côlon, Appendice, Foie, Col de l'utérus, tête de fémur et oeil (Histologie)	Insuffisante		Excellente	n=84	m.=3,2	md.=3,0	s.=0,7
3.13) <b>TP3</b> Appendicite aiguë, polyposé et carcinome du côlon; carcinome in situ du col de l'utérus et réparation d'une plaie cutanée	Insuffisante		Excellente	n=74	m.=3,1	md.=3,0	s.=0,7
3.15) <b>Cours 1</b> Médicaments anti-inflammatoires et antiseptiques (Pharmacologie)	Insuffisante		Excellente	n=86	m.=3,1	md.=3,0	s.=0,6
3.17) <b>Cours 2</b> Concepts généraux en pharmacogénomique	Insuffisante		Excellente	n=86	m.=3,0	md.=3,0	s.=0,7
3.19) <b>Cours 3</b> Inflammation aiguë et chronique	Insuffisante		Excellente	n=86	m.=3,3	md.=3,0	s.=0,7
3.21) <b>Cours 4</b> Oncogénomique	Insuffisante		Excellente	n=84	m.=3,3	md.=3,0	s.=0,7
3.23) <b>Cours 5</b> Hérité, Génétique et Cancer	Insuffisante		Excellente	n=83	m.=3,3	md.=3,0	s.=0,7
3.25) <b>Cours 6</b> Modifications de notre génome au cours du vieillissement cellulaire et cancer	Insuffisante		Excellente	n=81	m.=3,2	md.=3,0	s.=0,7
3.27) <b>Cours 7</b> Vieillesse : causes et mécanismes	Insuffisante		Excellente	n=80	m.=3,2	md.=3,0	s.=0,7
3.29) <b>Cours 8</b> Vieillesse humaine	Insuffisante		Excellente	n=77	m.=3,2	md.=3,0	s.=0,7

3.31) <b>Cours 9</b> Etat Redox, Radicaux libres et Stress cellulaire	Insuffisante					Excellente	n=79	m.=3,4	md.=3,0	s.=0,6
3.33) <b>Cours 10</b> Pharmacogénomique en oncologie	Insuffisante					Excellente	n=80	m.=3,4	md.=3,0	s.=0,7
3.35) <b>Cours 11</b> Virus et cancer	Insuffisante					Excellente	n=79	m.=3,2	md.=3,0	s.=0,8

#### 4. Compétences cliniques

4.1) <b>CC1</b> Signes vitaux	Insuffisante					Excellente	n=84	m.=3,6	md.=4,0	s.=0,6
4.3) <b>CC2</b> Gestes techniques : cours d'introduction	Insuffisante					Excellente	n=81	m.=3,2	md.=3,0	s.=0,8
4.5) <b>CC3</b> Gestes techniques 1	Insuffisante					Excellente	n=83	m.=3,5	md.=4,0	s.=0,7
4.7) <b>CC4</b> Sémiologie Dermatologique	Insuffisante					Excellente	n=81	m.=3,2	md.=3,0	s.=0,8
4.9) <b>CC5</b> Consultation médicale 1	Insuffisante					Excellente	n=83	m.=3,8	md.=4,0	s.=0,4
4.11) <b>CC6</b> Consultation médicale 2	Insuffisante					Excellente	n=83	m.=3,8	md.=4,0	s.=0,4
4.13) <b>CC7</b> Consultation médicale 3	Insuffisante					Excellente	n=84	m.=3,8	md.=4,0	s.=0,4
4.15) <b>CC8</b> Consultation médicale 4	Insuffisante					Excellente	n=82	m.=3,8	md.=4,0	s.=0,4

#### 5. Dimension communautaire

5.1) <b>DC1</b> Médecine du Travail 1 : a) Accident - Exposition au Sang	Insuffisante					Excellente	n=84	m.=3,3	md.=3,0	s.=0,6
5.3) <b>DC2</b> Médecine du Travail 1: b) Le Stress dans les études : Le Burnout - application aux études médicales	Insuffisante					Excellente	n=80	m.=3,2	md.=3,0	s.=0,7
5.5) <b>DC3</b> Sciences humaines en Médecine et Consultation Médicale	Insuffisante					Excellente	n=79	m.=2,9	md.=3,0	s.=0,9
5.7) <b>DC4</b> Epidémiologie 1 et Epidémiologie 2	Insuffisante					Excellente	n=79	m.=2,9	md.=3,0	s.=0,8

#### 6. Evaluation en fin d'unité

6.1) Qualité globale de l'examen	Insuffisante					Excellente	n=80	m.=2,9	md.=3,0	s.=0,8
6.2) L'examen a fait appel à la réflexion	Pas du tout d'accord					Tout à fait d'accord	n=81	m.=3,4	md.=3,0	s.=0,5
6.3) Le format d'évaluation était adéquat	Pas du tout d'accord					Tout à fait d'accord	n=82	m.=3,0	md.=3,0	s.=0,8
6.4) L'examen a fait appel à la restitution de connaissances	Pas du tout d'accord					Tout à fait d'accord	n=82	m.=3,4	md.=4,0	s.=0,7
6.5) L'examen était intégratif, faisant appel à des notions vues en APP, TP, et CC	Pas du tout d'accord					Tout à fait d'accord	n=81	m.=2,8	md.=3,0	s.=0,9

# Ligne de profil pour indicateurs

Département: Croissance et vieillissement cellulaires  
 Référent évaluation: Professeur FOTI Michelangelo  
 Objet: Croissance et vieillissement cellulaires  
 (Nom de l'enquête)

