

Evaluation globale de la première année Bachelor

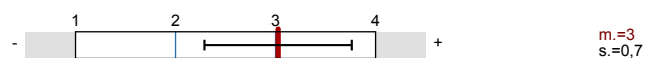
Nombre de répondants : 228 (36.5 %)



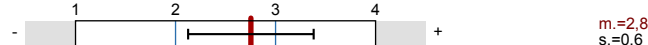
Indicateurs globaux

Index global

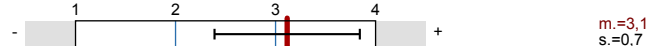
1. Evaluation globale



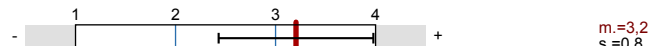
2. Evaluation générale



3. Interaction avec les enseignants



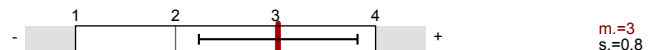
4. Diffusion en enregistrement des cours



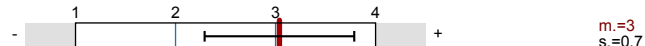
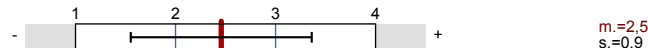
5. Sciences médico-sociales (SMS)



6. Examen Sciences fondamentales (SFO)



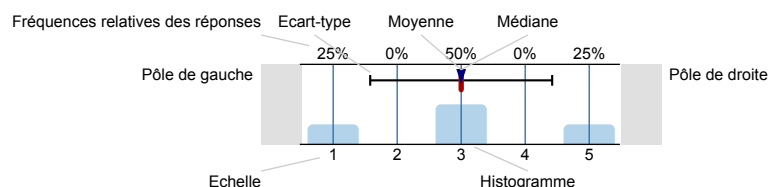
7. Sciences médicales de base (SMB)



Résultats des questions prédéfinies

Légende

Question



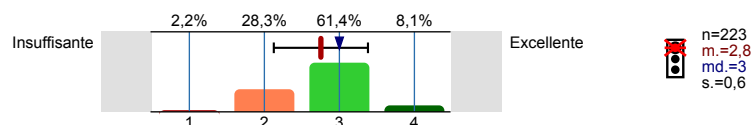
n.= nombre
m.= moyenne
md.=Médiane
s.=Ecart-type
ab.=abstention



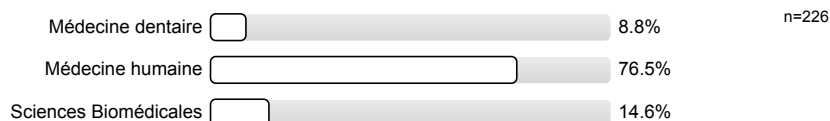
Description des symboles de qualité: Moyenne au-dessous de la directive de qualité. Moyenne dans la marge de conformité. Moyenne conforme ou au-delà de la directive de qualité.

1. Evaluation globale

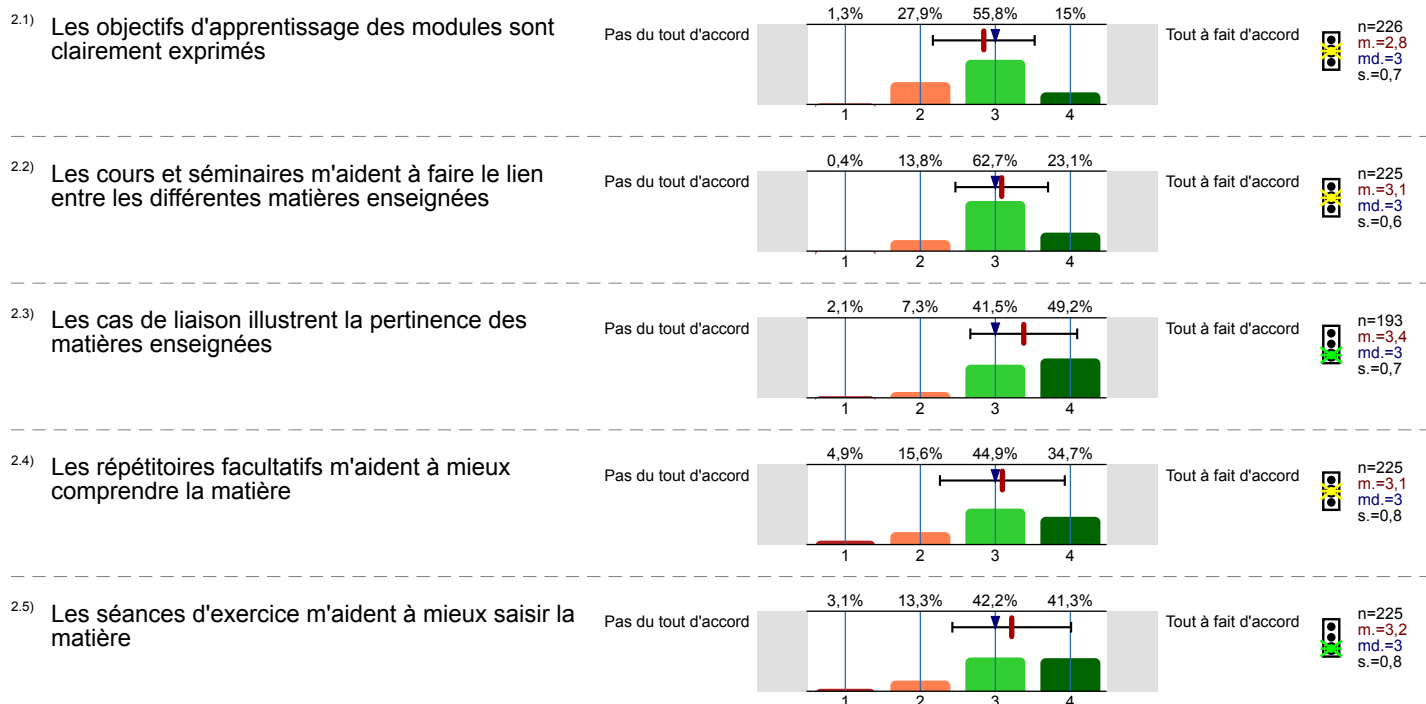
1.1) Mon évaluation globale de la première année de Bachelor



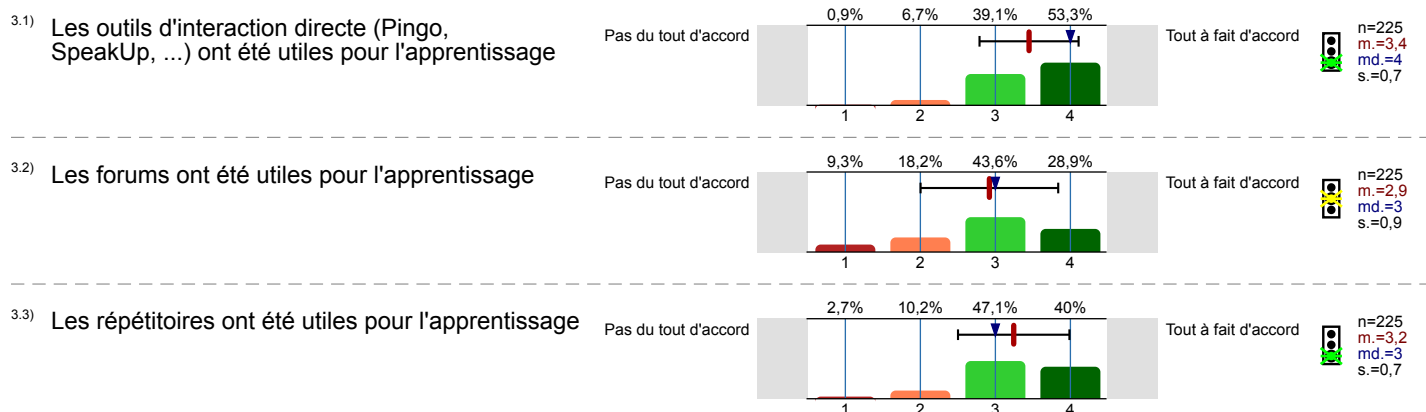
1.2) Je suis en



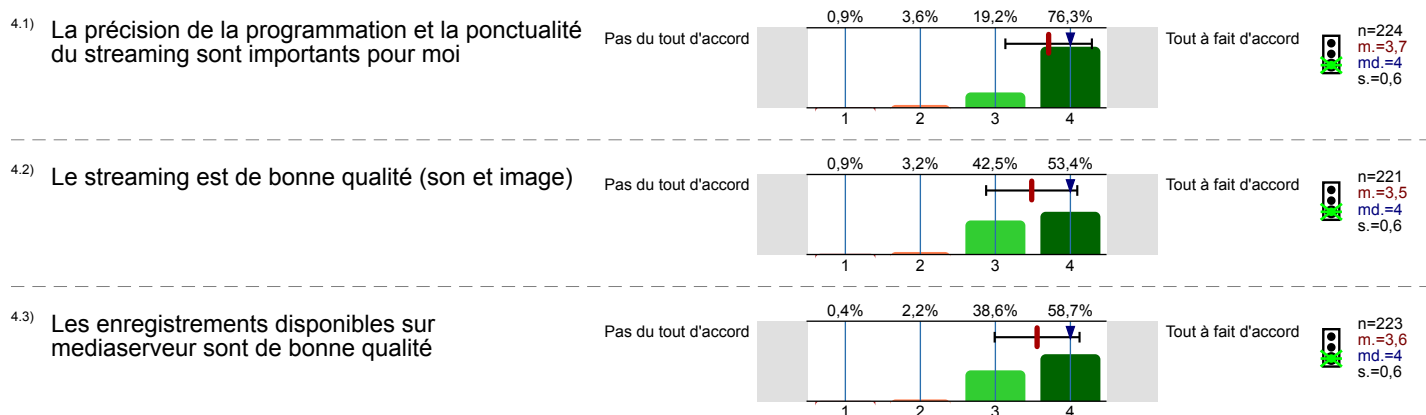
2. Evaluation générale



3. Interaction avec les enseignants



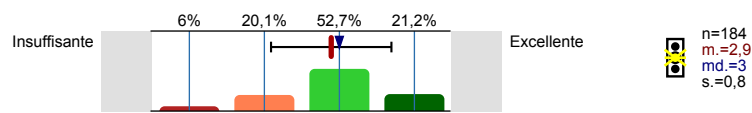
4. Diffusion en enregistrement des cours



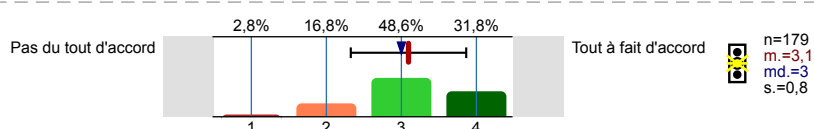
5. Sciences médico-sociales (SMS)

Personnes, santé, société (PSS) et Médecine de famille et de l'enfance (MFE)

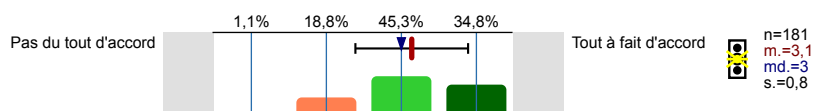
5.1) Qualité globale de l'examen SMS



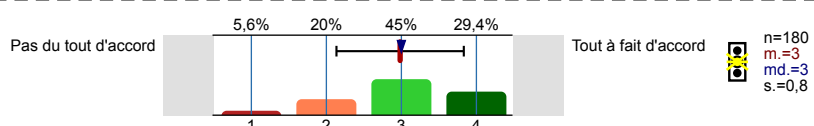
5.2) L'examen a fait appel à la réflexion



5.3) L'examen a fait appel à la restitution de connaissances

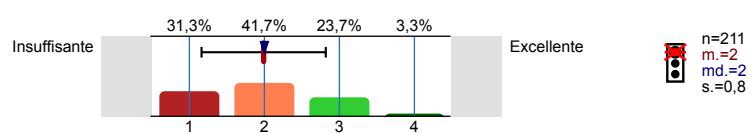


5.4) Le format d'évaluation était adéquat

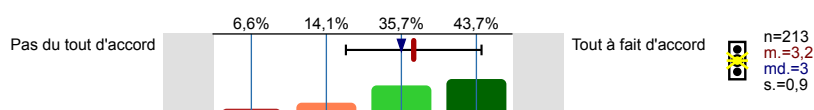


6. Examen Sciences fondamentales (SFO)

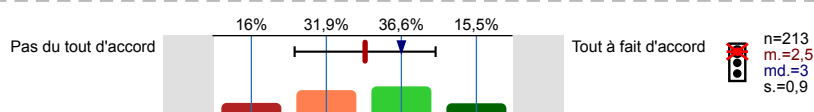
6.1) Qualité globale de l'examen SFO



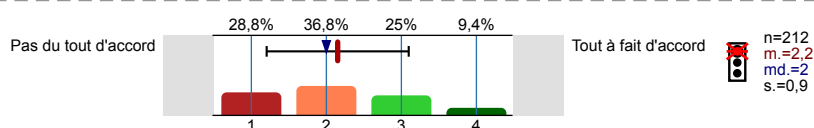
6.2) L'examen a fait appel à la réflexion



6.3) L'examen a fait appel à la restitution de connaissances

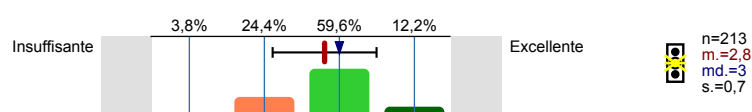


6.4) Le format d'évaluation était adéquat

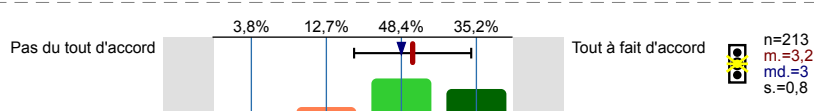


7. Sciences médicales de base (SMB)

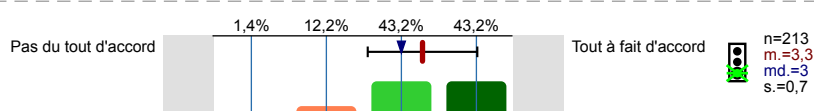
7.1) Qualité globale de l'examen SMB



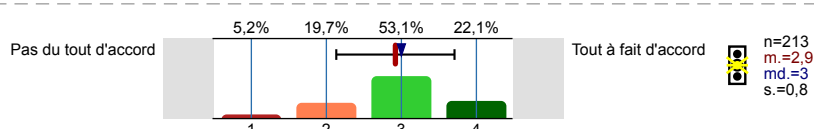
7.2) L'examen a fait appel à la réflexion



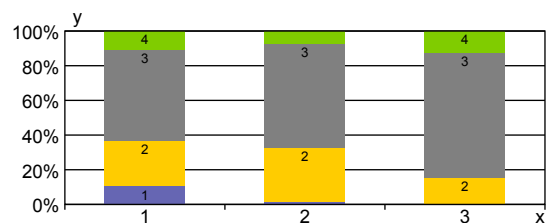
7.3) L'examen a fait appel à la restitution de connaissances



7.4) Le format d'évaluation était adéquat



y	1	2	3	4	
x					
1	10.5%	26.3%	52.6%	10.5%	8.6%
2	1.8%	31%	60.2%	7%	77%
3	0%	15.6%	71.9%	12.5%	14.4%
	2.3%	28.4%	61.3%	8.1%	100%



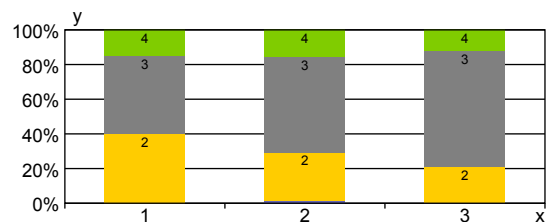
x: Je suis en

- 1: Médecine dentaire
- 2: Médecine humaine
- 3: Sciences Biomédicales

y: Mon évaluation globale de la première année de Bachelor

- 1: Insuffisante
- 2: Suffisante
- 3: Bonne
- 4: Excellente

y	1	2	3	4	
x					
1	0%	40%	45%	15%	8.8%
2	1.7%	27.7%	54.9%	15.6%	76.5%
3	0%	21.2%	66.7%	12.1%	14.6%
	1.3%	27.9%	55.8%	15%	100%



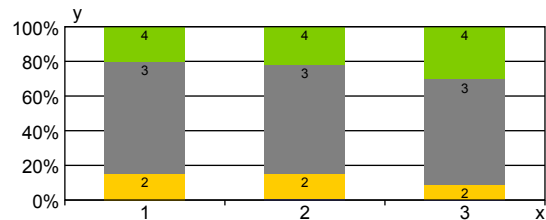
x: Je suis en

- 1: Médecine dentaire
- 2: Médecine humaine
- 3: Sciences Biomédicales

y: Les objectifs d'apprentissage des modules sont clairement exprimés

- 1: Pas du tout d'accord
- 2: Plutôt pas d'accord
- 3: Plutôt d'accord
- 4: Tout à fait d'accord

y	1	2	3	4	
x					
1	0%	15%	65%	20%	8.9%
2	0.6%	14.5%	62.8%	22.1%	76.4%
3	0%	9.1%	60.6%	30.3%	14.7%
	0.4%	13.8%	62.7%	23.1%	100%



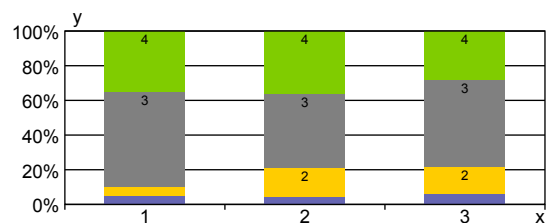
x: Je suis en

- 1: Médecine dentaire
- 2: Médecine humaine
- 3: Sciences Biomédicales

y: Les cours et séminaires m'aident à faire le lien entre les différentes matières enseignées

- 1: Pas du tout d'accord
- 2: Plutôt pas d'accord
- 3: Plutôt d'accord
- 4: Tout à fait d'accord

y	1	2	3	4	
x					
1	5%	5%	55%	35%	8.9%
2	4.6%	16.8%	42.8%	35.8%	76.9%
3	6.3%	15.6%	50%	28.1%	14.2%
	4.9%	15.6%	44.9%	34.7%	100%



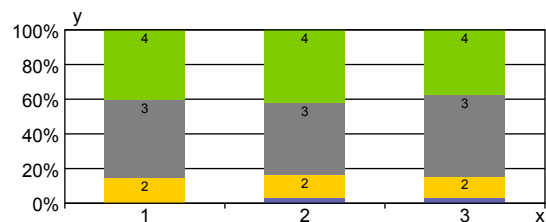
x: Je suis en

- 1: Médecine dentaire
- 2: Médecine humaine
- 3: Sciences Biomédicales

y: Les répertoires facultatifs m'aident à mieux comprendre la matière

- 1: Pas du tout d'accord
- 2: Plutôt pas d'accord
- 3: Plutôt d'accord
- 4: Tout à fait d'accord

y	1	2	3	4	
x					
1	0%	15%	45%	40%	8.9%
2	3.5%	13.3%	41%	42.2%	76.9%
3	3.1%	12.5%	46.9%	37.5%	14.2%
	3.1%	13.3%	42.2%	41.3%	100%



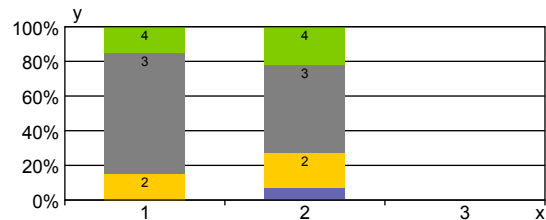
x: Je suis en

- 1: Médecine dentaire
- 2: Médecine humaine
- 3: Sciences Biomédicales

y: Les séances d'exercice m'aident à mieux saisir la matière

- 1: Pas du tout d'accord
- 2: Plutôt pas d'accord
- 3: Plutôt d'accord
- 4: Tout à fait d'accord

y	1	2	3	4	
x					
1	0%	15%	70%	15%	10.9%
2	6.7%	20.7%	50.6%	22%	89.1%
3	0%	0%	0%	0%	0%
	6%	20.1%	52.7%	21.2%	100%



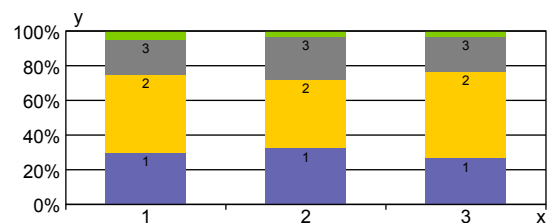
x: Je suis en

- 1: Médecine dentaire
- 2: Médecine humaine
- 3: Sciences Biomédicales

y: Qualité globale de l'examen SMS

- 1: Insuffisante
- 2: Suffisante
- 3: Bonne
- 4: Excellente

	y	1	2	3	4	
x						
1		30%	45%	20%	5%	9.5%
2		32.3%	39.8%	24.8%	3.1%	76.3%
3		26.7%	50%	20%	3.3%	14.2%
		31.3%	41.7%	23.7%	3.3%	100%



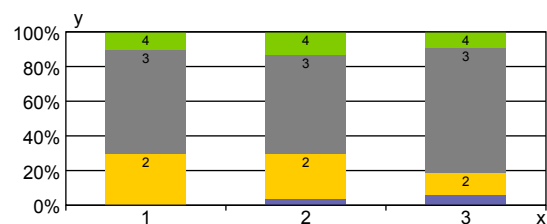
x: Je suis en

- 1: Médecine dentaire
- 2: Médecine humaine
- 3: Sciences Biomédicales

y: Qualité globale de l'examen SFO

- 1: Insuffisante
- 2: Suffisante
- 3: Bonne
- 4: Excellente

	y	1	2	3	4	
x						
1		0%	30%	60%	10%	9.4%
2		3.7%	26.1%	57.1%	13%	75.6%
3		6.3%	12.5%	71.9%	9.4%	15%
		3.8%	24.4%	59.6%	12.2%	100%



x: Je suis en

- 1: Médecine dentaire
- 2: Médecine humaine
- 3: Sciences Biomédicales

y: Qualité globale de l'examen SMB

- 1: Insuffisante
- 2: Suffisante
- 3: Bonne
- 4: Excellente

Profil






Département: Bachelor 1
 Référent évaluation: Prof Hartley Oliver
 Objet: Evaluation globale de la première année Bachelor
 (Nom de l'enquête)

Valeurs utilisées dans la ligne de profil: Moyenne




1. Evaluation globale

1.1) Mon évaluation globale de la première année de Bachelor	Insuffisante		Excellente	n=223	m.=2,8	md.=3,0	s.=0,6
--	--------------	---	------------	-------	--------	---------	--------



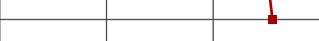
2. Evaluation générale

2.1) Les objectifs d'apprentissage des modules sont clairement exprimés	Pas du tout d'accord		Tout à fait d'accord	n=226	m.=2,8	md.=3,0	s.=0,7
2.2) Les cours et séminaires m'aident à faire le lien entre les différentes matières enseignées	Pas du tout d'accord		Tout à fait d'accord	n=225	m.=3,1	md.=3,0	s.=0,6
2.3) Les cas de liaison illustrent la pertinence des matières enseignées	Pas du tout d'accord		Tout à fait d'accord	n=193	m.=3,4	md.=3,0	s.=0,7
2.4) Les répertoires facultatifs m'aident à mieux comprendre la matière	Pas du tout d'accord		Tout à fait d'accord	n=225	m.=3,1	md.=3,0	s.=0,8
2.5) Les séances d'exercice m'aident à mieux saisir la matière	Pas du tout d'accord		Tout à fait d'accord	n=225	m.=3,2	md.=3,0	s.=0,8




3. Interaction avec les enseignants

3.1) Les outils d'interaction directe (Pingo, SpeakUp, ...) ont été utiles pour l'apprentissage	Pas du tout d'accord		Tout à fait d'accord	n=225	m.=3,4	md.=4,0	s.=0,7
3.2) Les forums ont été utiles pour l'apprentissage	Pas du tout d'accord		Tout à fait d'accord	n=225	m.=2,9	md.=3,0	s.=0,9
3.3) Les répertoires ont été utiles pour l'apprentissage	Pas du tout d'accord		Tout à fait d'accord	n=225	m.=3,2	md.=3,0	s.=0,7

4. Diffusion en enregistrement des cours





4.1) La précision de la programmation et la ponctualité du streaming sont importants pour moi	Pas du tout d'accord		Tout à fait d'accord	n=224	m.=3,7	md.=4,0	s.=0,6
4.2) Le streaming est de bonne qualité (son et image)	Pas du tout d'accord		Tout à fait d'accord	n=221	m.=3,5	md.=4,0	s.=0,6
4.3) Les enregistrements disponibles sur mediaserveur sont de bonne qualité	Pas du tout d'accord		Tout à fait d'accord	n=223	m.=3,6	md.=4,0	s.=0,6

5. Sciences médico-sociales (SMS)





5.1) Qualité globale de l'examen SMS	Insuffisante		Excellente	n=184	m.=2,9	md.=3,0	s.=0,8
5.2) L'examen a fait appel à la réflexion	Pas du tout d'accord		Tout à fait d'accord	n=179	m.=3,1	md.=3,0	s.=0,8
5.3) L'examen a fait appel à la restitution de connaissances	Pas du tout d'accord		Tout à fait d'accord	n=181	m.=3,1	md.=3,0	s.=0,8

5.4) Le format d'évaluation était adéquat	Pas du tout d'accord		Tout à fait d'accord	n=180	m.=3,0	md.=3,0	s.=0,8
---	----------------------	---	----------------------	-------	--------	---------	--------

6. Examen Sciences fondamentales (SFO)

6.1) Qualité globale de l'examen SFO	Insuffisante		Excellente	n=211	m.=2,0	md.=2,0	s.=0,8
6.2) L'examen a fait appel à la réflexion	Pas du tout d'accord		Tout à fait d'accord	n=213	m.=3,2	md.=3,0	s.=0,9
6.3) L'examen a fait appel à la restitution de connaissances	Pas du tout d'accord		Tout à fait d'accord	n=213	m.=2,5	md.=3,0	s.=0,9
6.4) Le format d'évaluation était adéquat	Pas du tout d'accord		Tout à fait d'accord	n=212	m.=2,2	md.=2,0	s.=0,9

7. Sciences médicales de base (SMB)

7.1) Qualité globale de l'examen SMB	Insuffisante		Excellente	n=213	m.=2,8	md.=3,0	s.=0,7
7.2) L'examen a fait appel à la réflexion	Pas du tout d'accord		Tout à fait d'accord	n=213	m.=3,2	md.=3,0	s.=0,8
7.3) L'examen a fait appel à la restitution de connaissances	Pas du tout d'accord		Tout à fait d'accord	n=213	m.=3,3	md.=3,0	s.=0,7
7.4) Le format d'évaluation était adéquat	Pas du tout d'accord		Tout à fait d'accord	n=213	m.=2,9	md.=3,0	s.=0,8

Ligne de profil pour indicateurs

Département: Bachelor 1
 Référent évaluation: Prof Hartley Oliver
 Objet: Evaluation globale de la première année Bachelor
 (Nom de l'enquête)

