

Unité Reproduction

Nombre de répondants : 84 (94.4 %)



Indicateurs globaux

Index global

Evaluation globale

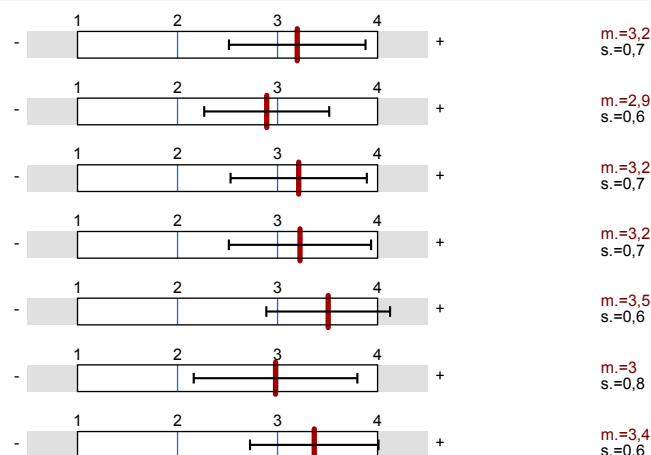
Evaluation générale

SMB

CC

DC

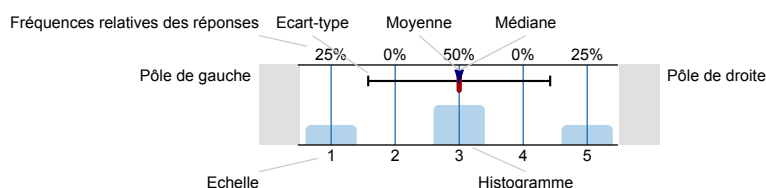
Évaluation en fin d'unité



Résultats des questions prédéfinies

Légende

Question



n.= nombre
 m.= moyenne
 md.=Médiane
 s.=Ecart-type
 ab.=abstention

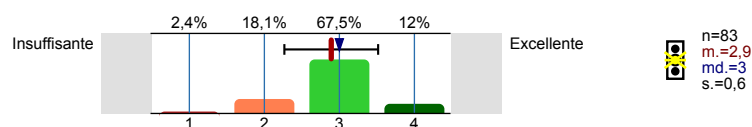


Index de qualité

Description des symboles de qualité: Moyenne au-dessous de la directive de qualité. Moyenne dans la marge de conformité. Moyenne conforme ou au-delà de la directive de qualité.

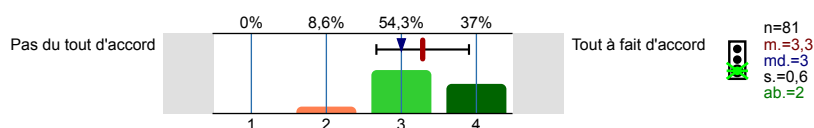
1. Evaluation globale

1.1) Votre appréciation globale

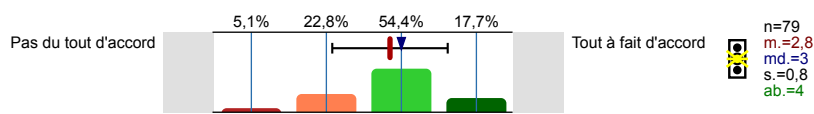


2. Évaluation générale

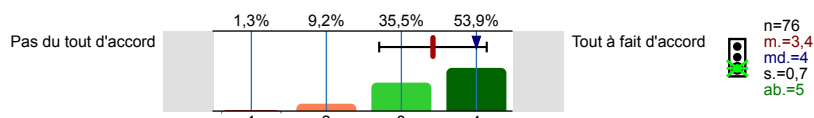
2.1) Les problèmes m'ont permis d'acquérir et d'intégrer des connaissances de sciences fondamentales, cliniques et psychosociales



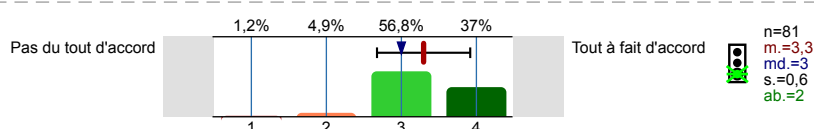
2.2) Les références bibliographiques sont appropriées à la résolution des problèmes



2.3) Les cours et sessions interactives m'ont aidé à mieux comprendre la matière en relation avec les problèmes



2.4) J'ai beaucoup appris au cours de cette Unité



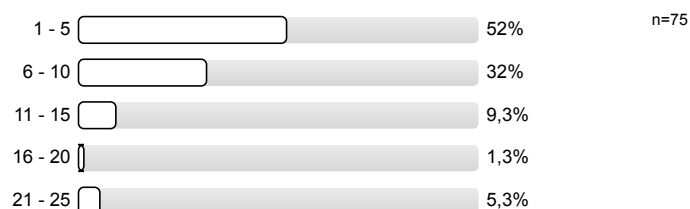
2.5) Je suis inscrit.e à la mention MPR - MF Médecine de premier recours - Médecine de famille



2.6) J'ai participé à l'examen de contrôle continu en fin d'unité

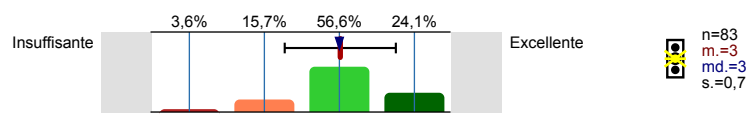


2.7) En moyenne, combien d'heures environ d'étude individuelle avez-vous passées par problème?

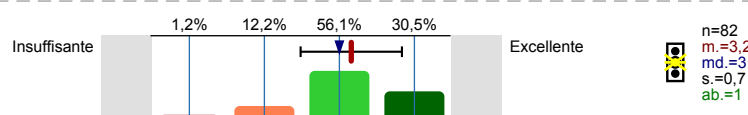


3. Sciences médicales de base

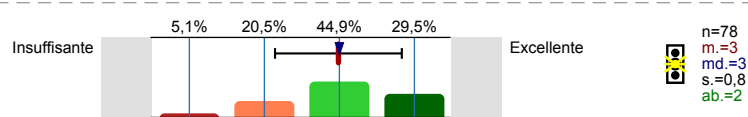
3.1) Session APP Problème 1: Vie reproductive



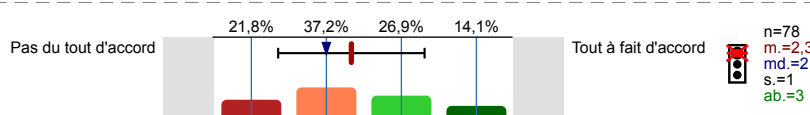
3.3) Session APP Problème 2: Quand passe la cigogne



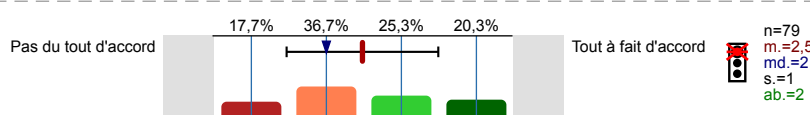
3.5) Session APP Problème 3: Fille ou garçon ?



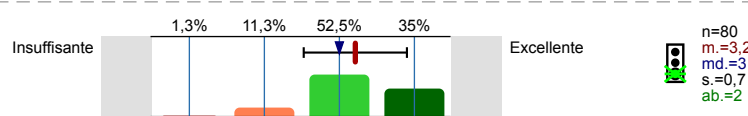
3.6) Le format de ce Problème 3 (TBL+vignette) permet une meilleure acquisition des objectifs d'apprentissage

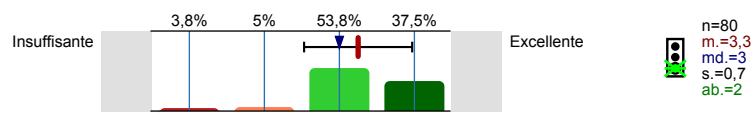
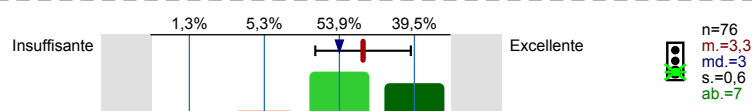
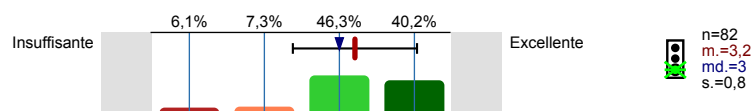
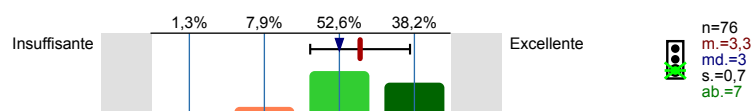
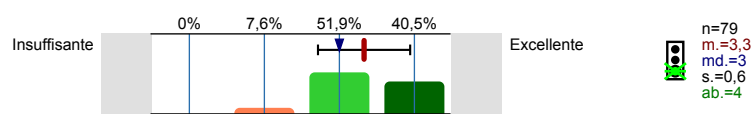
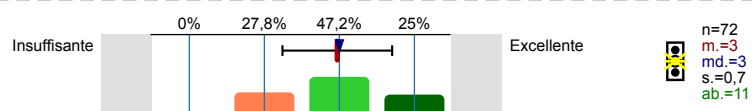
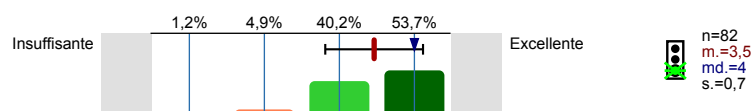
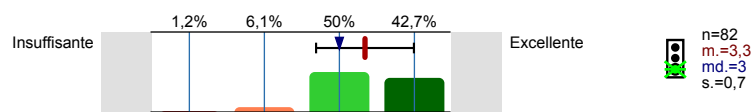
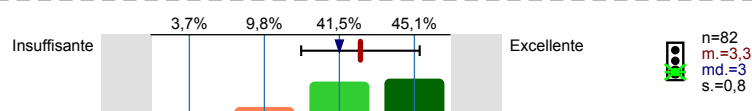
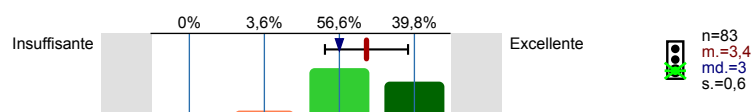
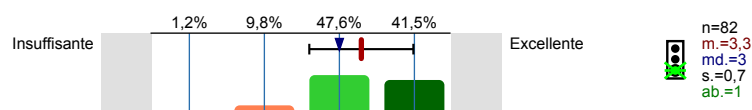
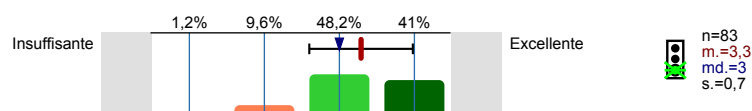
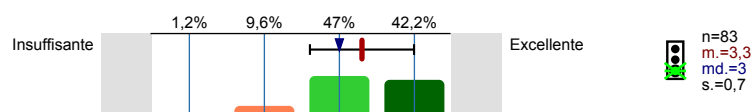


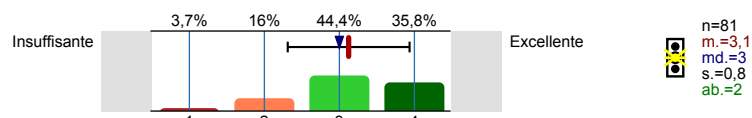
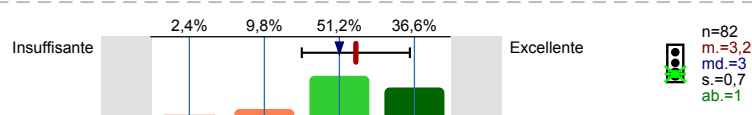
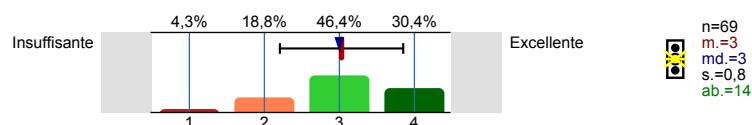
3.7) Le format de ce Problème 3 (TBL+vignette) rend plus dynamique la discussion autour de la vignette



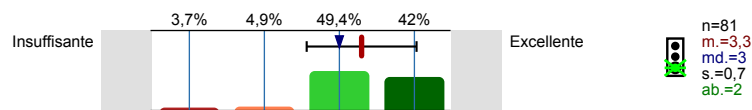
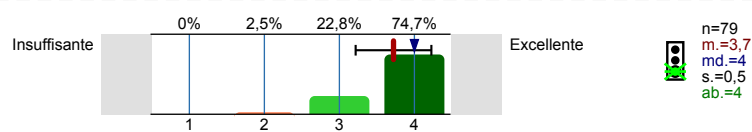
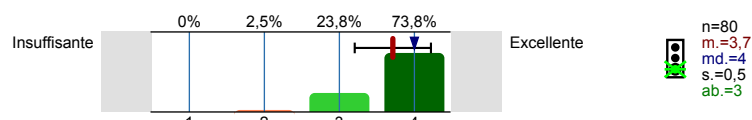
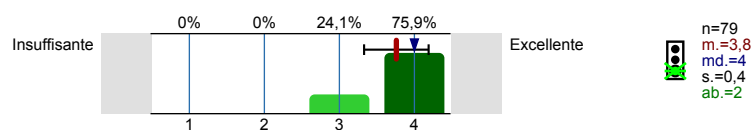
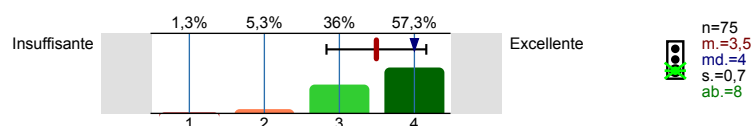
3.9) Session APP Problème 4: Au sein de ma famille



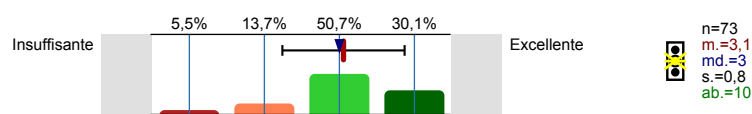
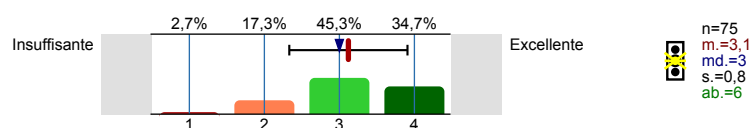
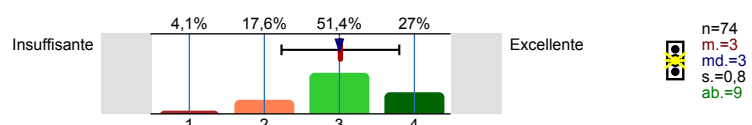
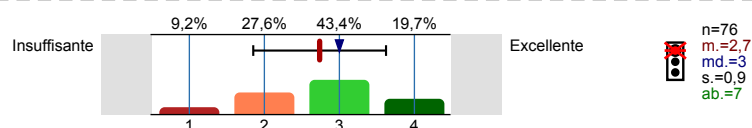
3.11) **TP1** Histologie du système génital féminin3.13) **TP2** Histologie du système génital masculin3.15) **TP3** Anatomie 1 et 2: système reproducteur3.17) **TP5** Histologie 3: placenta et des glandes surrénales3.19) **TP6** Histologie 4: glande mammaire et hypophyse3.21) **TP7** Histopathologie3.23) **Cours1** Hormones stéroïdiennes: structure, synthèse, métabolisme3.25) **Cours2** Puberté3.27) **Cours3** Contraception3.29) **Cours4** Infertilité et PMA3.31) **Cours5** Pharmacologie3.33) **Cours6** La grossesse et placenta3.35) **Cours7** Diagnostic prénatal

3.37) **Cours8** Diversité sexuelle et de genre3.39) **Cours9** Ménopause3.41) **Session interactive 1** Diagnostic génétique (table ouverte)

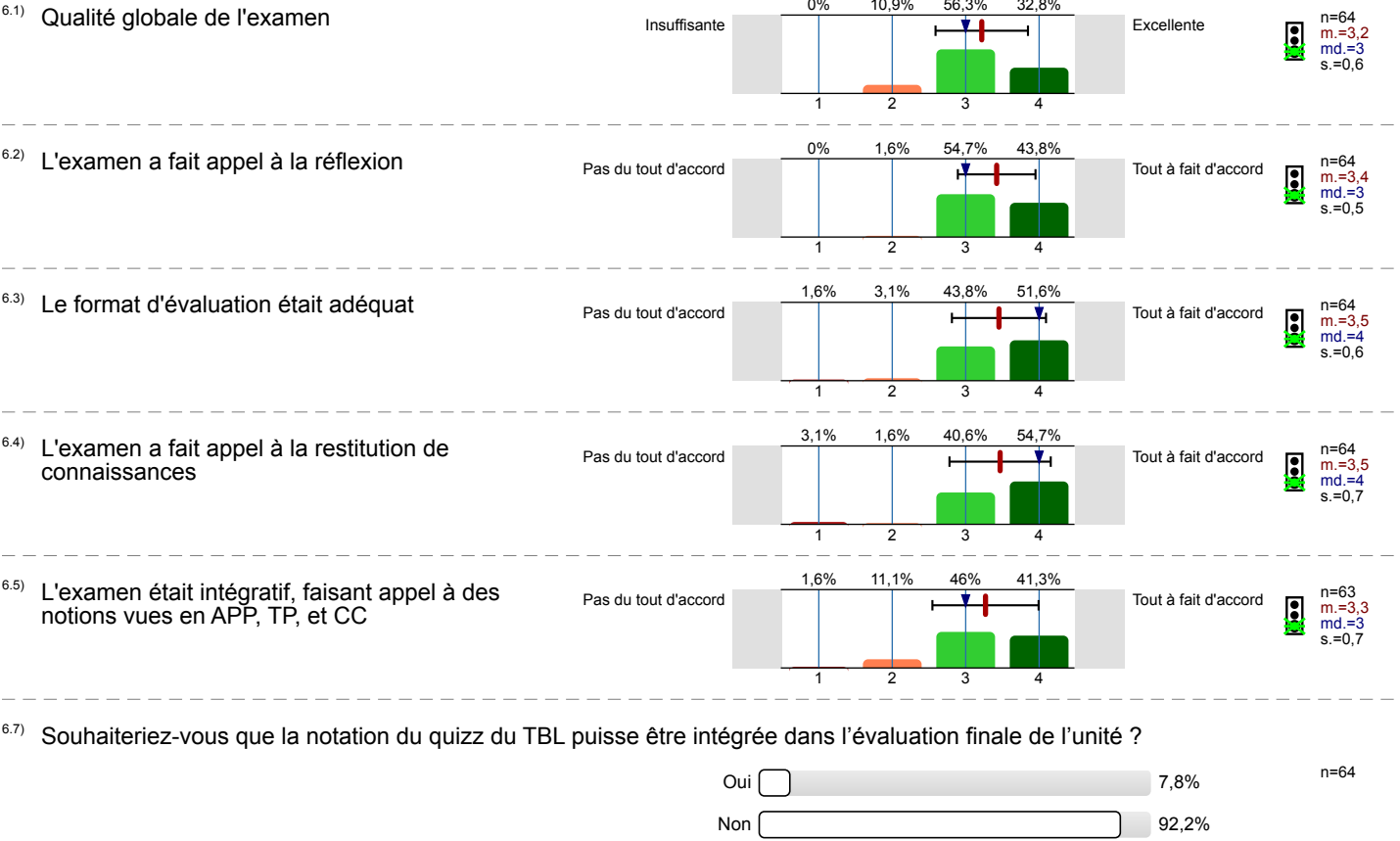
4. Compétences cliniques

4.1) **CC1** Communication en milieu clinique 2: bien communiquer pour mieux diagnostiquer4.3) **CC2** Gestes techniques 3: Injections et modes de dilutions i-d, s-c, chez l'adulte et l'enfant4.5) **CC3** Sémiologie gynécologie-obstétrique 1: Anamnèse gynécologie et sexuelle chez la femme, anatomie du pelvis, examens des seins4.7) **CC4** Sémiologie gynécologie-obstétrique 2: Anamnèse obstétricale4.9) **CC5** Entraînement CC : Système digestif 1 & 2

5. Dimension communautaire

5.1) **DC1** Histoire de la médecine 1: organes génitaux5.3) **DC2** Enjeux éthiques et légaux de la procréation médicalement assistée5.5) **DC3** Médecine du travail 1: Femme enceinte en activité professionnelle5.7) **DC4** Epidémiologie 5 et 6

6. Évaluation en fin d'unité



Profil

Département:BA2 Reproduction

Référent évaluation:Professeure COHEN Marie

Objet:Unité Reproduction

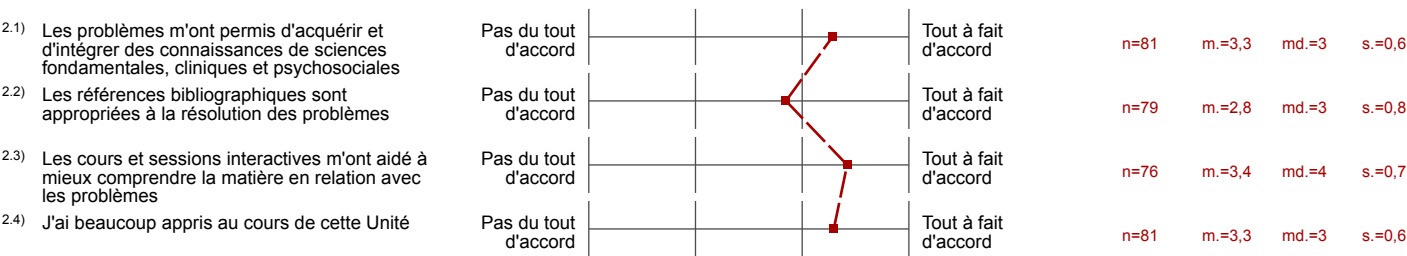
(Nom de l'enquête)

Valeurs utilisées dans la ligne de profil: Moyenne

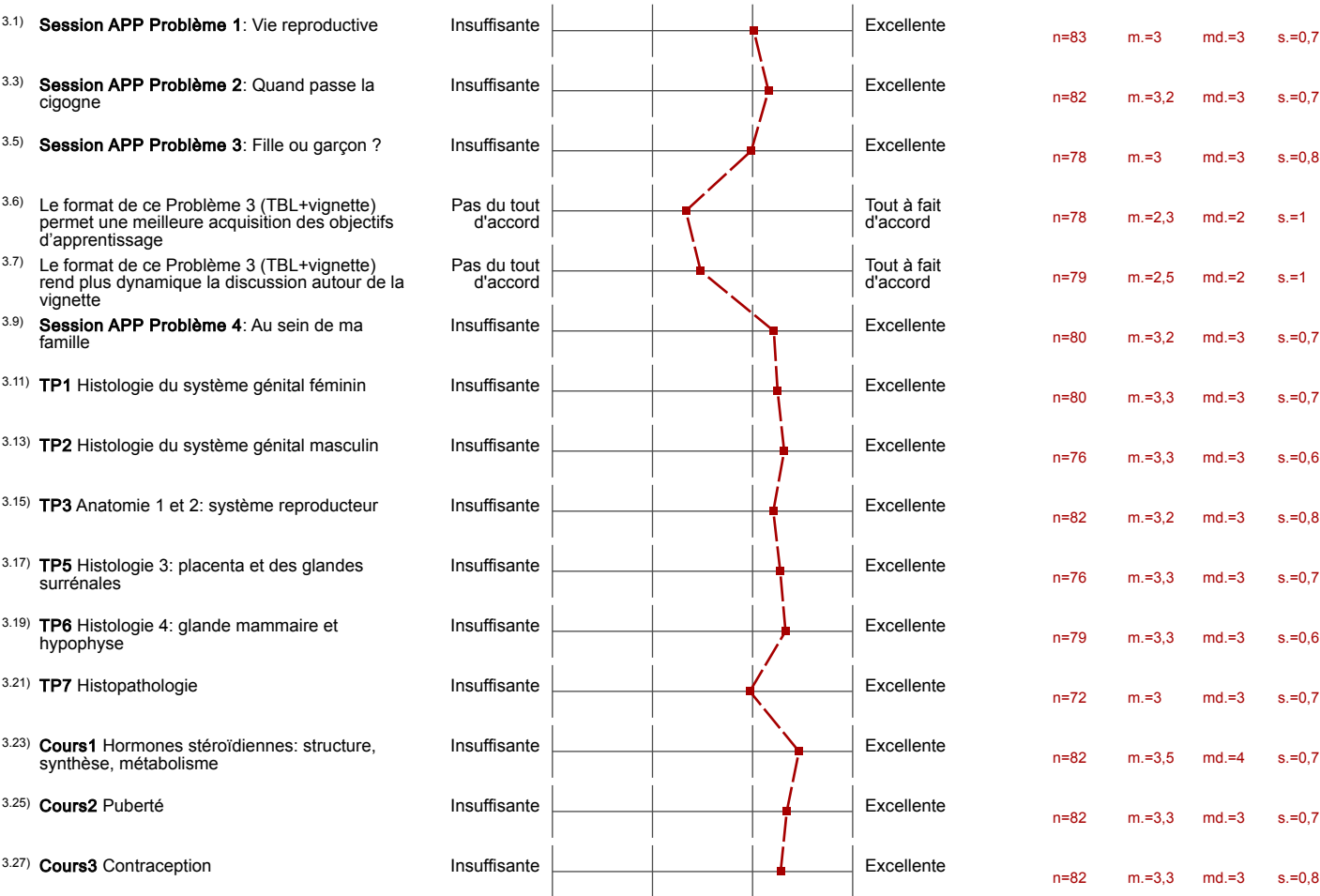
1. Evaluation globale



2. Évaluation générale



3. Sciences médicales de base



3.29) Cours4 Infertilité et PMA	Insuffisante				Excellente	n=83	m.=3,4	md.=3	s.=0,6
3.31) Cours5 Pharmacologie	Insuffisante				Excellente	n=82	m.=3,3	md.=3	s.=0,7
3.33) Cours6 La grossesse et placenta	Insuffisante				Excellente	n=83	m.=3,3	md.=3	s.=0,7
3.35) Cours7 Diagnostic prénatal	Insuffisante				Excellente	n=83	m.=3,3	md.=3	s.=0,7
3.37) Cours8 Diversité sexuelle et de genre	Insuffisante				Excellente	n=81	m.=3,1	md.=3	s.=0,8
3.39) Cours9 Ménopause	Insuffisante				Excellente	n=82	m.=3,2	md.=3	s.=0,7
3.41) Session interactive 1 Diagnostic génétique (table ouverte)	Insuffisante				Excellente	n=69	m.=3	md.=3	s.=0,8

4. Compétences cliniques

4.1) CC1 Communication en milieu clinique 2: bien communiquer pour mieux diagnostiquer	Insuffisante				Excellente	n=81	m.=3,3	md.=3	s.=0,7
4.3) CC2 Gestes techniques 3: Injections et modes de dilutions i-d, s-c, chez l'adulte et l'enfant	Insuffisante				Excellente	n=79	m.=3,7	md.=4	s.=0,5
4.5) CC3 Sémiologie gynécologie-obstétrique 1: Anamnèse gynécologie et sexuelle chez la femme, anatomie du pelvis, examens des	Insuffisante				Excellente	n=80	m.=3,7	md.=4	s.=0,5
4.7) CC4 Sémiologie gynécologie-obstétrique 2: Anamnèse obstétricale	Insuffisante				Excellente	n=79	m.=3,8	md.=4	s.=0,4
4.9) CC5 Entraînement CC : Système digestif 1 & 2	Insuffisante				Excellente	n=75	m.=3,5	md.=4	s.=0,7

5. Dimension communautaire

5.1) DC1 Histoire de la médecine 1: organes génitaux	Insuffisante				Excellente	n=73	m.=3,1	md.=3	s.=0,8
5.3) DC2 Enjeux éthiques et légaux de la procréation médicalement assistée	Insuffisante				Excellente	n=75	m.=3,1	md.=3	s.=0,8
5.5) DC3 Médecine du travail 1: Femme enceinte en activité professionnelle	Insuffisante				Excellente	n=74	m.=3	md.=3	s.=0,8
5.7) DC4 Epidémiologie 5 et 6	Insuffisante				Excellente	n=76	m.=2,7	md.=3	s.=0,9

6. Évaluation en fin d'unité

6.1) Qualité globale de l'examen	Insuffisante				Excellente	n=64	m.=3,2	md.=3	s.=0,6
6.2) L'examen a fait appel à la réflexion	Pas du tout d'accord				Tout à fait d'accord	n=64	m.=3,4	md.=3	s.=0,5
6.3) Le format d'évaluation était adéquat	Pas du tout d'accord				Tout à fait d'accord	n=64	m.=3,5	md.=4	s.=0,6
6.4) L'examen a fait appel à la restitution de connaissances	Pas du tout d'accord				Tout à fait d'accord	n=64	m.=3,5	md.=4	s.=0,7
6.5) L'examen était intégratif, faisant appel à des notions vues en APP, TP, et CC	Pas du tout d'accord				Tout à fait d'accord	n=63	m.=3,3	md.=3	s.=0,7

Ligne de profil pour indicateurs

Département:

BA2 Reproduction

Référent évaluation:

Professeure COHEN Marie

Objet:

Unité Reproduction

(Nom de l'enquête)

