

# Défenses et Immunité

Nombre de répondants : 74 ( 92.5 % )



## Indicateurs globaux

Index global

Evaluation globale

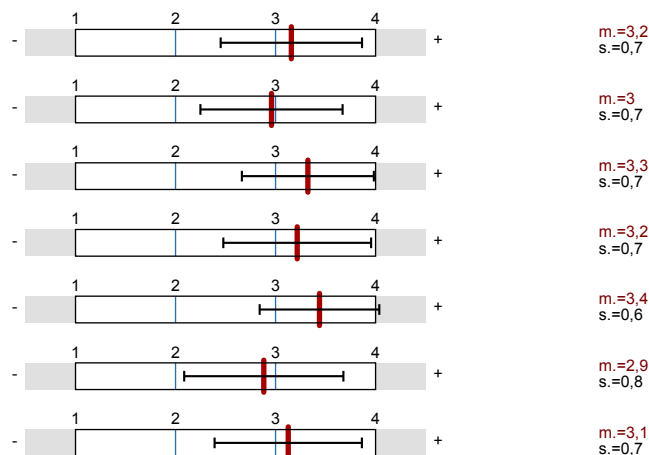
Evaluation générale

SMB

CC

DC

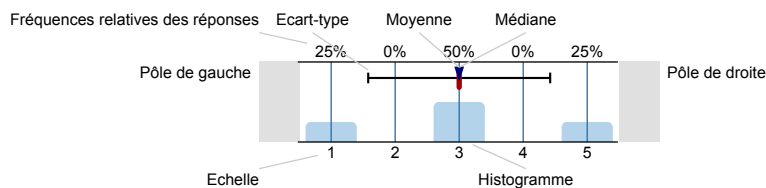
Evaluation en fin d'unité



## Résultats des questions prédéfinies

### Légende

Question



n.= nombre  
m.= moyenne  
md.=Médiane  
s.=Ecart-type  
ab.=abstention

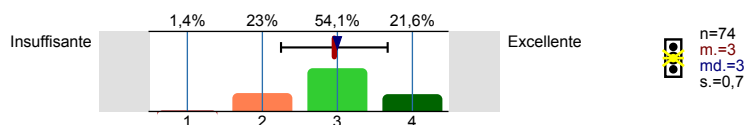


Index de qualité

Description des symboles de qualité: Moyenne au-dessous de la directive de qualité. Moyenne dans la marge de conformité. Moyenne conforme ou au-delà de la directive de qualité.

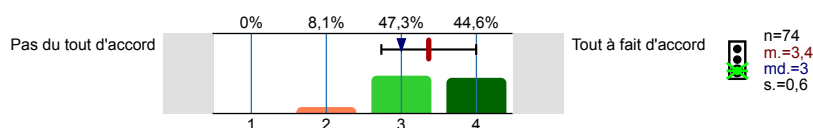
## 1. Evaluation globale

1.1) Votre appréciation globale

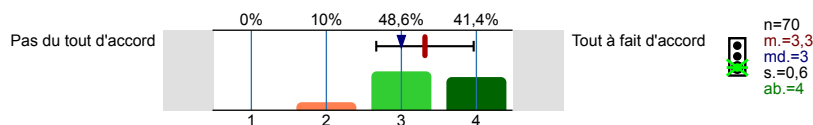


## 2. Evaluation générale

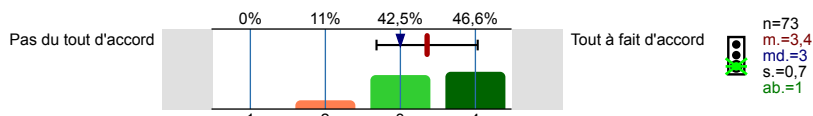
2.1) Les problèmes m'ont permis d'acquérir et d'intégrer des connaissances de sciences fondamentales, cliniques et psychosociales



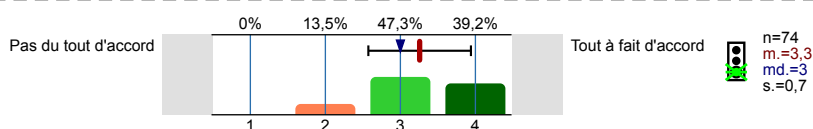
2.2) Les références bibliographiques sont appropriées à la résolution des problèmes



2.3) Les cours et sessions interactives m'ont aidé à mieux comprendre la matière en relation avec les problèmes



2.4) J'ai beaucoup appris au cours de cette Unité



2.5) J'ai participé à l'examen de contrôle continu en fin d'unité

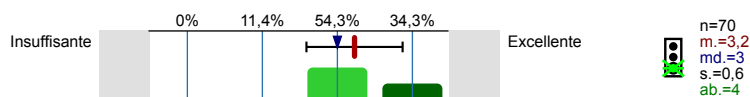


2.6) En moyenne, combien d'heures environ d'étude individuelle avez-vous passées par problème?

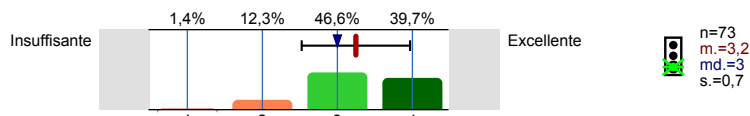


### 3. Sciences médicales de base

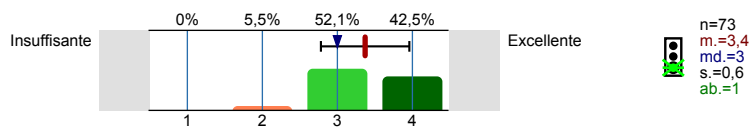
3.1) Session APP Problème 1: Une armée sans munitions



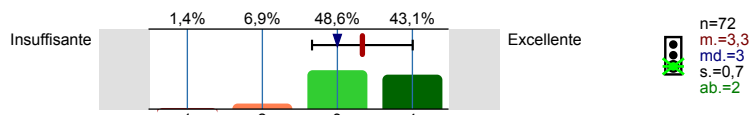
3.3) Session APP Problème 2: Infection à répétition



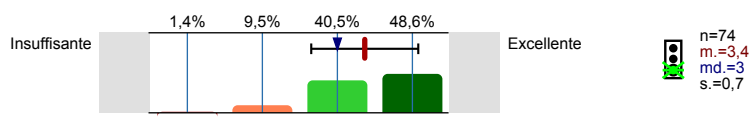
3.5) Session APP Problème 3: Perte de dialogue



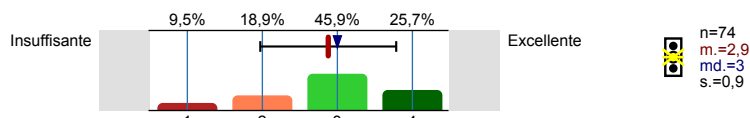
3.7) Session APP Problème 4: Histoire d'amour fraternel et de virus



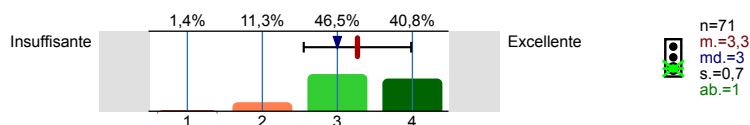
3.9) Session APP Problème 5: Douleurs Dorsolombaires et Fatigue

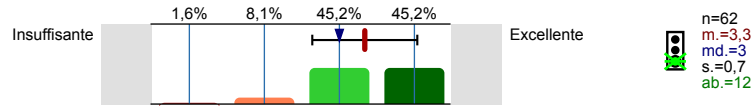
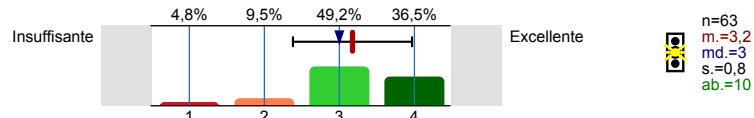
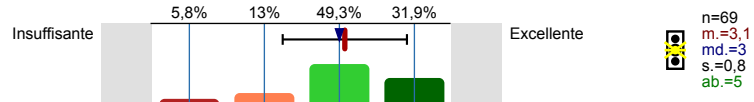
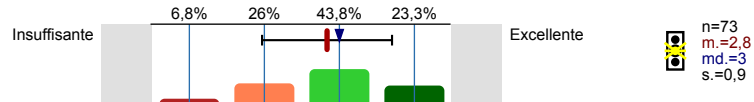
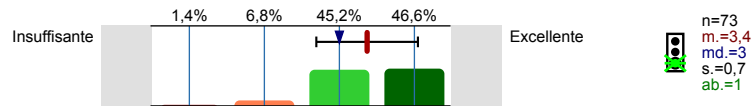
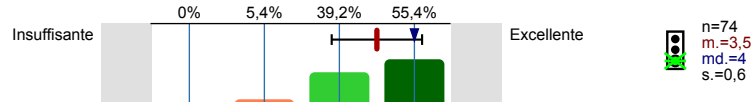
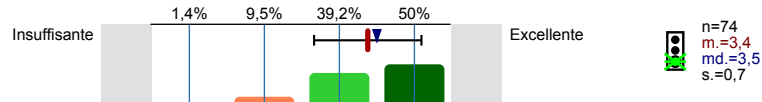
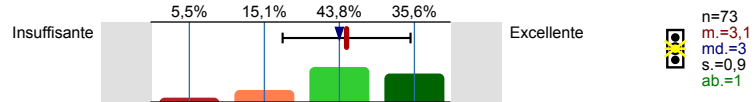
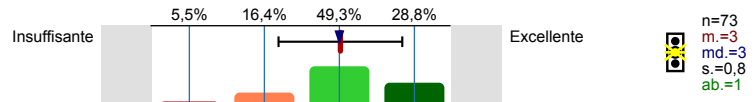
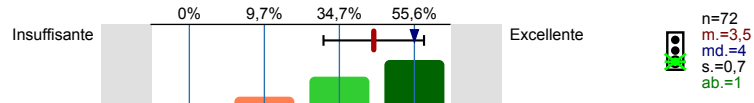
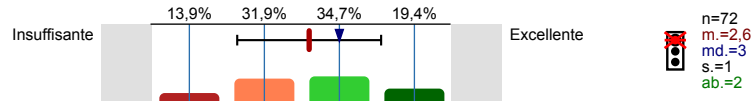
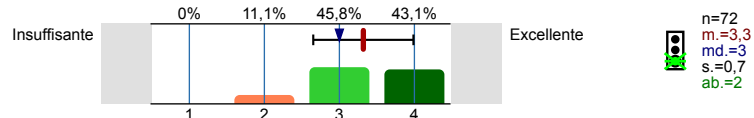


3.11) Session APP Problème 6: Petite cause, Gros effets



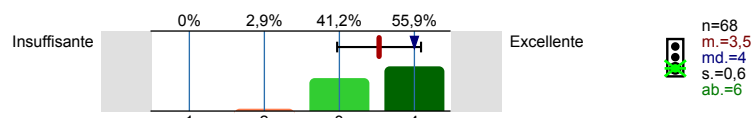
3.13) Session APP Problème 7: Victime d'une erreur dans le système



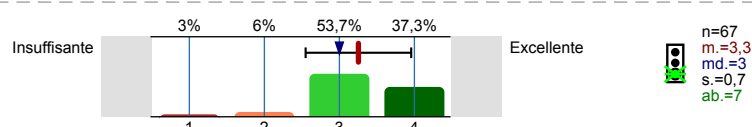
3.15) **TP1** Histologie normale du système lymphoïde3.17) **TP2** Immunohistopathologie : quelques exemples3.19) **Cours 1** Quizz concepts immunologiques3.21) **Cours 2** Cellules sanguines3.23) **Cours 3** Lymphocytes T: fonctions effectrices et tolérance immunologique3.25) **Cours 4** Lymphopoïèse et activation des lymphocytes B3.27) **Cours 5** Lymphocytes innés3.29) **Cours 6** Génétique3.31) **Cours 7** Immunogénétique3.33) **Cours 8** Hémopathies malignes3.35) **Cours 9** Autoimmunité3.37) **Cours 10** Santé planétaire: allergies et théorie de l'hygiène

## 4. Compétences cliniques

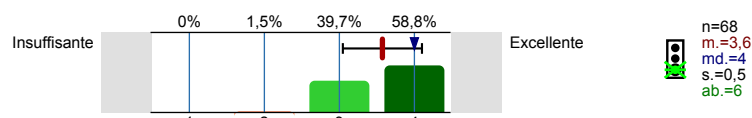
4.1) **CC1 Gestes Techniques 6 : transfusion sanguine, test de compatibilité**



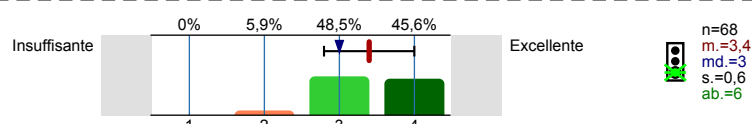
4.3) **CC2 Gestes Techniques 7 : théorie**



4.5) **CC3 Gestes techniques 7: Pose d'une voie veineuse périphérique**

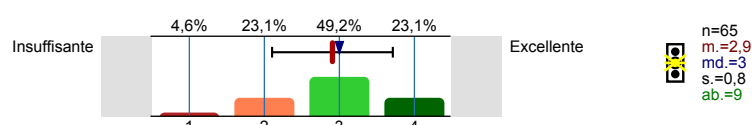


4.7) **CC4 Sémiologie du Système Lymphatique**

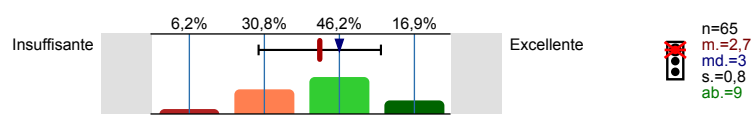


## 5. Dimension communautaire

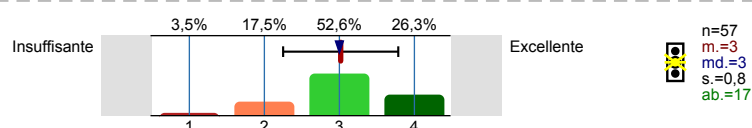
5.1) **DC1 Economie et Système de Santé 1: Système de santé en Suisse**



5.3) **DC2 Economie et Système de Santé 2: Sécurité sociale**

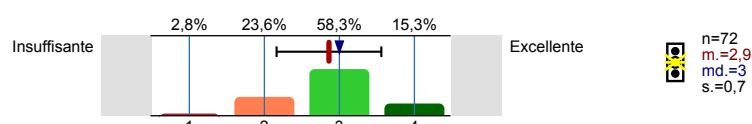


5.5) **DC3 Economie et Système de Santé 3: Assurance maladie**

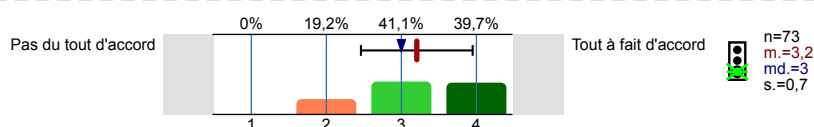


## 6. Evaluation en fin d'unité

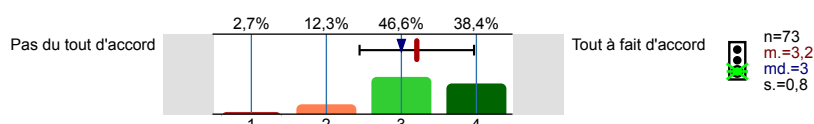
6.1) **Qualité globale de l'examen**



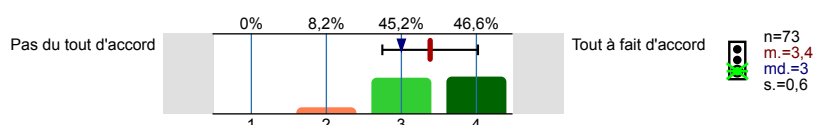
6.2) **L'examen a fait appel à la réflexion**



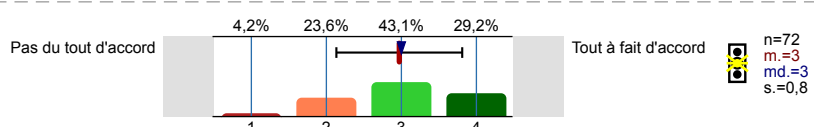
6.3) **Le format d'évaluation était adéquat**



6.4) **L'examen a fait appel à la restitution de connaissances**



6.5) **L'examen était intégratif, faisant appel à des notions vues en APP, TP, et CC**



# Profil

Département: BA3 Défenses et immunité  
 Référent évaluation: Professeure PALMER LOURENCO Gaby  
 Objet: Défenses et Immunité  
 (Nom de l'enquête)

Valeurs utilisées dans la ligne de profil: Moyenne

## 1. Evaluation globale

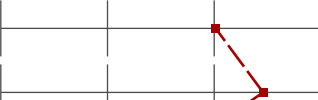



1.1) Votre appréciation globale	Insuffisante				Excellente	n=74	m.=3	md.=3	s.=0,7
---------------------------------	--------------	--	--	--	------------	------	------	-------	--------

## 2. Evaluation générale





2.1) Les problèmes m'ont permis d'acquérir et d'intégrer des connaissances de sciences fondamentales, cliniques et psychosociales	Pas du tout d'accord				Tout à fait d'accord	n=74	m.=3,4	md.=3	s.=0,6
2.2) Les références bibliographiques sont appropriées à la résolution des problèmes	Pas du tout d'accord				Tout à fait d'accord	n=70	m.=3,3	md.=3	s.=0,6
2.3) Les cours et sessions interactives m'ont aidé à mieux comprendre la matière en relation avec les problèmes	Pas du tout d'accord				Tout à fait d'accord	n=73	m.=3,4	md.=3	s.=0,7
2.4) J'ai beaucoup appris au cours de cette Unité	Pas du tout d'accord				Tout à fait d'accord	n=74	m.=3,3	md.=3	s.=0,7

## 3. Sciences médicales de base




3.1) <b>Session APP Problème 1:</b> Une armée sans munitions	Insuffisante				Excellente	n=70	m.=3,2	md.=3	s.=0,6
3.3) <b>Session APP Problème 2:</b> Infection à répétition	Insuffisante				Excellente	n=73	m.=3,2	md.=3	s.=0,7
3.5) <b>Session APP Problème 3:</b> Perte de dialogue	Insuffisante				Excellente	n=73	m.=3,4	md.=3	s.=0,6
3.7) <b>Session APP Problème 4:</b> Histoire d'amour fraternel et de virus	Insuffisante				Excellente	n=72	m.=3,3	md.=3	s.=0,7
3.9) <b>Session APP Problème 5:</b> Douleurs Dorsolombaires et Fatigue	Insuffisante				Excellente	n=74	m.=3,4	md.=3	s.=0,7
3.11) <b>Session APP Problème 6:</b> Petite cause, Gros effets	Insuffisante				Excellente	n=74	m.=2,9	md.=3	s.=0,9
3.13) <b>Session APP Problème 7:</b> Victime d'une erreur dans le système	Insuffisante				Excellente	n=71	m.=3,3	md.=3	s.=0,7
3.15) <b>TP1</b> Histologie normale du système lymphoïde	Insuffisante				Excellente	n=62	m.=3,3	md.=3	s.=0,7
3.17) <b>TP2</b> Immunohistopathologie : quelques exemples	Insuffisante				Excellente	n=63	m.=3,2	md.=3	s.=0,8
3.19) <b>Cours 1</b> Quizz concepts immunologiques	Insuffisante				Excellente	n=69	m.=3,1	md.=3	s.=0,8
3.21) <b>Cours 2</b> Cellules sanguines	Insuffisante				Excellente	n=73	m.=2,8	md.=3	s.=0,9
3.23) <b>Cours 3</b> Lymphocytes T: fonctions effectrices et tolérance immunologique	Insuffisante				Excellente	n=73	m.=3,4	md.=3	s.=0,7
3.25) <b>Cours 4</b> Lymphopoïèse et activation des lymphocytes B	Insuffisante				Excellente	n=74	m.=3,5	md.=4	s.=0,6
3.27) <b>Cours 5</b> Lymphocytes innés	Insuffisante				Excellente	n=74	m.=3,4	md.=3,5	s.=0,7
3.29) <b>Cours 6</b> Génétique	Insuffisante				Excellente	n=73	m.=3,1	md.=3	s.=0,9

3.31) <b>Cours 7</b> Immunogénétique	Insuffisante		Excellente	n=73	m.=3	md.=3	s.=0,8
3.33) <b>Cours 8</b> Hémopathies malignes	Insuffisante		Excellente	n=72	m.=3,5	md.=4	s.=0,7
3.35) <b>Cours 9</b> Autoimmunité	Insuffisante		Excellente	n=72	m.=2,6	md.=3	s.=1
3.37) <b>Cours 10</b> Santé planétaire: allergies et théorie de l'hygiène	Insuffisante		Excellente	n=72	m.=3,3	md.=3	s.=0,7






#### 4. Compétences cliniques

4.1) <b>CC1</b> Gestes Techniques 6 : transfusion sanguine, test de compatibilité	Insuffisante		Excellente	n=68	m.=3,5	md.=4	s.=0,6
4.3) <b>CC2</b> Gestes Techniques 7 : théorie	Insuffisante		Excellente	n=67	m.=3,3	md.=3	s.=0,7
4.5) <b>CC3</b> Gestes techniques 7: Pose d'une voie veineuse périphérique	Insuffisante		Excellente	n=68	m.=3,6	md.=4	s.=0,5
4.7) <b>CC4</b> Sémiologie du Système Lymphatique	Insuffisante		Excellente	n=68	m.=3,4	md.=3	s.=0,6

#### 5. Dimension communautaire

5.1) <b>DC1</b> Economie et Système de Santé 1: Système de santé en Suisse	Insuffisante		Excellente	n=65	m.=2,9	md.=3	s.=0,8
5.3) <b>DC2</b> Economie et Système de Santé 2: Sécurité sociale	Insuffisante		Excellente	n=65	m.=2,7	md.=3	s.=0,8
5.5) <b>DC3</b> Economie et Système de Santé 3: Assurance maladie	Insuffisante		Excellente	n=57	m.=3	md.=3	s.=0,8

#### 6. Evaluation en fin d'unité

6.1) Qualité globale de l'examen	Insuffisante		Excellente	n=72	m.=2,9	md.=3	s.=0,7
6.2) L'examen a fait appel à la réflexion	Pas du tout d'accord		Tout à fait d'accord	n=73	m.=3,2	md.=3	s.=0,7
6.3) Le format d'évaluation était adéquat	Pas du tout d'accord		Tout à fait d'accord	n=73	m.=3,2	md.=3	s.=0,8
6.4) L'examen a fait appel à la restitution de connaissances	Pas du tout d'accord		Tout à fait d'accord	n=73	m.=3,4	md.=3	s.=0,6
6.5) L'examen était intégratif, faisant appel à des notions vues en APP, TP, et CC	Pas du tout d'accord		Tout à fait d'accord	n=72	m.=3	md.=3	s.=0,8

# Ligne de profil pour indicateurs

■

Département:

BA3 Défenses et immunité

■

Référent évaluation:

Professeure PALMER LOURENCO Gaby

■

Objet:

Défenses et Immunité

■

(Nom de l'enquête)

