

Excrétion et Homéostasie

Nombre de répondants : 86 (96.6 %)



Indicateurs globaux

Index global

1. Evaluation globale

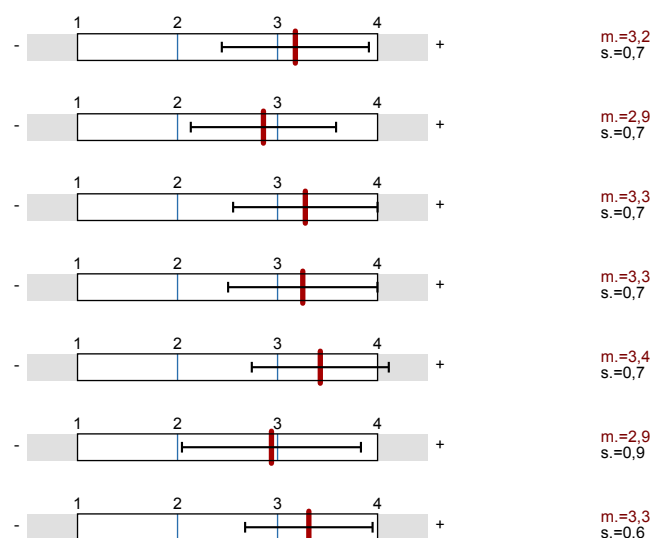
2. **Evaluation générale**

3. **Sciences médicales de base**

4. Compétences cliniques

5. Dimensions communautaires

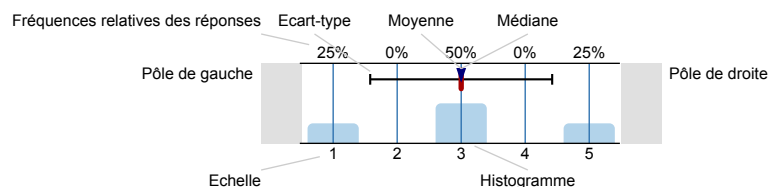
6. Évaluation en fin d'unité



Résultats des questions prédéfinies

Légende

Question



n.= nombre
m.= moyenne
md.=Médiane
s.=Ecart-type
ab.=abstention

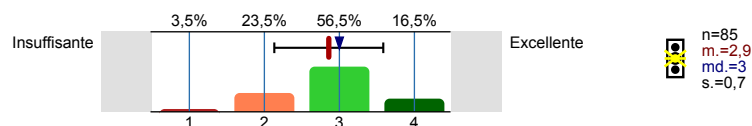


Index de qualité

Description des symboles de qualité: Moyenne au-dessous de la directive de qualité. Moyenne dans la marge de conformité. Moyenne conforme ou au-delà de la directive de qualité.

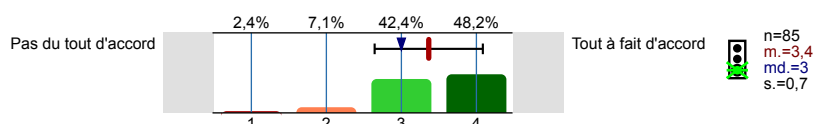
1. Evaluation globale

1.1) Votre appréciation globale

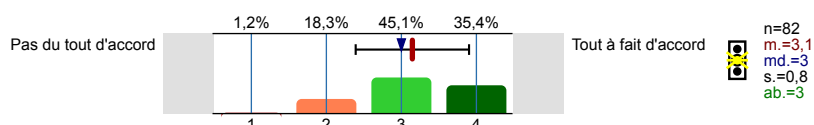


2. Evaluation générale

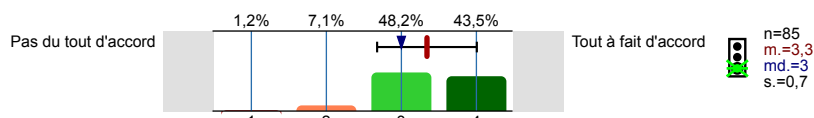
2.1) Les problèmes m'ont permis d'acquérir et d'intégrer des connaissances de sciences fondamentales, cliniques et psychosociales



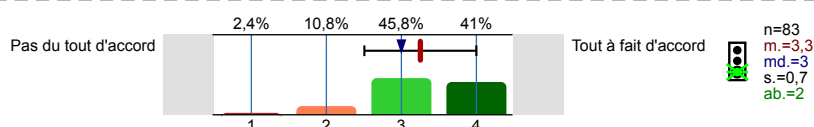
2.2) Les références bibliographiques sont appropriées à la résolution des problèmes



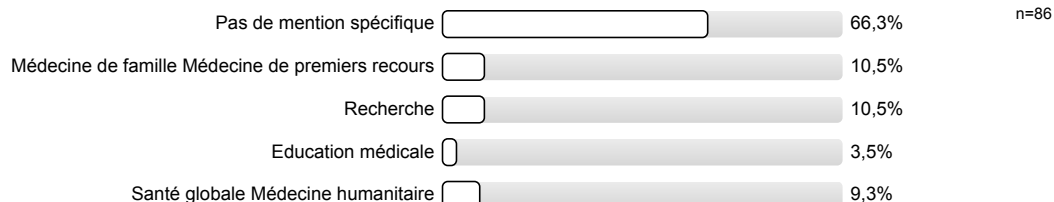
2.3) Les cours et sessions interactives m'ont aidé à mieux comprendre la matière en relation avec les problèmes



2.4) J'ai beaucoup appris au cours de cette Unité



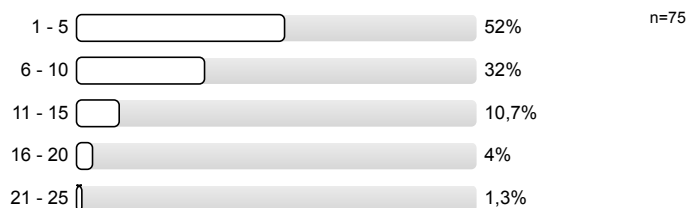
2.5) Je suis inscrit.e à la mention



2.6) J'ai participé à l'examen de contrôle continu en fin d'unité

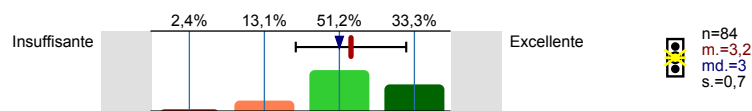


2.7) En moyenne, combien d'heures environ d'étude individuelle avez-vous passées par problème?

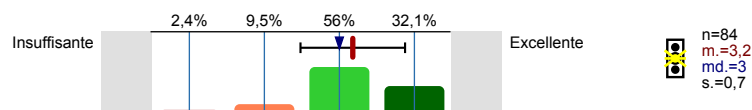


3. Sciences médicales de base

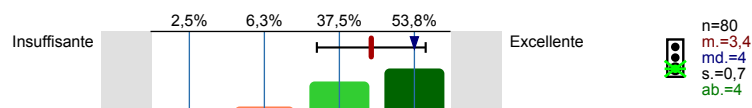
3.1) Session APP Problème 1: Je gonfle



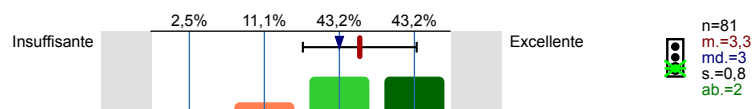
3.3) Session APP Problème 2: Sous haute tension



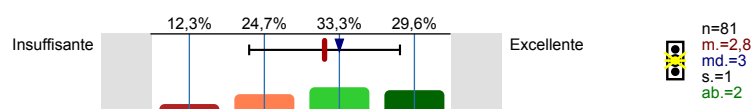
3.5) Session APP Problème 3: Une histoire d'eau



3.7) Session APP Problème 4: Je titre ou pas ?



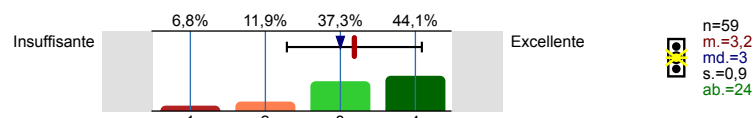
3.9) Session APP Problème 5: Un mauvais calcul



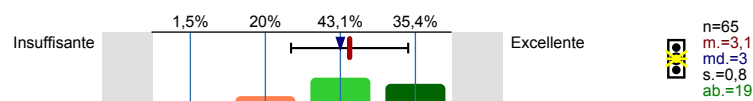
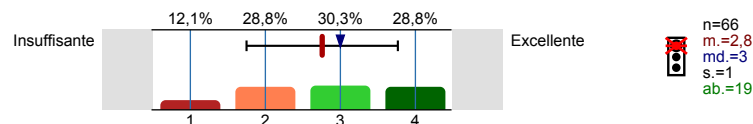
3.11)	TP1 Anatomie: morphologie macroscopique du tractus urinaire	Insuffisante	0% 7,6% 31,6% 60,8%	Excellente	n=79 m.=3,5 md.=4 s.=0,6 ab.=4
3.13)	TP2 Histologie: Morphologie microscopique du tractus urinaire	Insuffisante	3,7% 8,5% 40,2% 47,6%	Excellente	n=82 m.=3,3 md.=3 s.=0,8 ab.=3
3.15)	TP3 Histo-pathologie	Insuffisante	2,7% 12,2% 48,6% 36,5%	Excellente	n=74 m.=3,2 md.=3 s.=0,8 ab.=10
3.17)	Cours1 Hémodynamique rénale	Insuffisante	2,4% 13,3% 44,6% 39,8%	Excellente	n=83 m.=3,2 md.=3 s.=0,8
3.19)	Cours2 Santé globale : le dérèglement climatique sur l'homéostasie interne	Insuffisante	4,9% 21% 46,9% 27,2%	Excellente	n=81 m.=3 md.=3 s.=0,8 ab.=4
3.21)	Cours3 Pharmacologie	Insuffisante	0% 7,1% 36,9% 56%	Excellente	n=84 m.=3,5 md.=4 s.=0,6
3.23)	Cours4 Génétique des hypertensions	Insuffisante	0% 12% 47% 41%	Excellente	n=83 m.=3,3 md.=3 s.=0,7 ab.=1
3.25)	Cours5 Métabolisme de l'azote	Insuffisante	1,2% 8,5% 46,3% 43,9%	Excellente	n=82 m.=3,3 md.=3 s.=0,7 ab.=1
3.27)	Cours6 Etude d'un cas génétique	Insuffisante	4,8% 19,3% 42,2% 33,7%	Excellente	n=83 m.=3 md.=3 s.=0,9
3.29)	Cours7 Physiologie intégrée	Insuffisante	4,9% 11,1% 43,2% 40,7%	Excellente	n=81 m.=3,2 md.=3 s.=0,8 ab.=3
3.31)	Cours8 Métabolisme phosphocalcique	Insuffisante	2,5% 8,6% 43,2% 45,7%	Excellente	n=81 m.=3,3 md.=3 s.=0,7 ab.=3
3.33)	Cours9 Lithiases rénales	Insuffisante	1,3% 10% 38,8% 50%	Excellente	n=80 m.=3,4 md.=3,5 s.=0,7 ab.=4
3.35)	Cours10 Insuffisance rénale chronique	Insuffisante	0% 6,5% 41,6% 51,9%	Excellente	n=77 m.=3,5 md.=4 s.=0,6 ab.=6

4. Compétences cliniques

4.1)	CC1 Gestes techniques 4: Théorie	Insuffisante	0% 8,8% 45% 46,3%	Excellente	n=80 m.=3,4 md.=3 s.=0,6 ab.=4
4.3)	CC2 Gestes techniques 4: Injections i-m et i-v chez l'adulte et l'enfant	Insuffisante	0% 9% 30,8% 60,3%	Excellente	n=78 m.=3,5 md.=4 s.=0,7 ab.=6
4.5)	CC3 Gestes techniques 5: Théorie	Insuffisante	0% 8,6% 45,7% 45,7%	Excellente	n=81 m.=3,4 md.=3 s.=0,6 ab.=4
4.7)	CC4 Gestes techniques 5: Pose de sonde vésicale	Insuffisante	0% 9,1% 20,8% 70,1%	Excellente	n=77 m.=3,6 md.=4 s.=0,7 ab.=8
4.9)	CC5 Laboratoire: Présentation théorique	Insuffisante	1,3% 15,2% 49,4% 34,2%	Excellente	n=79 m.=3,2 md.=3 s.=0,7 ab.=6
4.11)	CC6 Laboratoire: Sensibilité et spécificité (examen chimique des urines)	Insuffisante	2,5% 11,4% 48,1% 38%	Excellente	n=79 m.=3,2 md.=3 s.=0,7 ab.=5
4.13)	CC7 Réanimation 1 - réanimation cardio-pulmonaire 1: Basic Life Support (BLS)	Insuffisante	1,3% 3,8% 15,2% 79,7%	Excellente	n=79 m.=3,7 md.=4 s.=0,6 ab.=5
4.15)	CC8 Sémiologie néphrologique: questions-réponses e-learning	Insuffisante	1,3% 6,6% 48,7% 43,4%	Excellente	n=76 m.=3,3 md.=3 s.=0,7 ab.=8
4.17)	CC9 Sémiologie Néphrologique: Anamnèse et examen physique d'un syndrome néphrotique, bandelettes réactives	Insuffisante	0% 7,5% 33,8% 58,8%	Excellente	n=80 m.=3,5 md.=4 s.=0,6 ab.=4
4.19)	CC10 Sémiologie urologique: Anamnèse douleur du flanc + troubles mictionnels	Insuffisante	0% 7,3% 35,4% 57,3%	Excellente	n=82 m.=3,5 md.=4 s.=0,6 ab.=3
4.21)	CC11 Station formative 1 : Digestion	Insuffisante	0% 3,7% 25,6% 70,7%	Excellente	n=82 m.=3,7 md.=4 s.=0,5 ab.=2
4.23)	CC12 Entraînement de sémiologie angiologique	Insuffisante	5,2% 12,1% 36,2% 46,6%	Excellente	n=58 m.=3,2 md.=3 s.=0,9 ab.=24

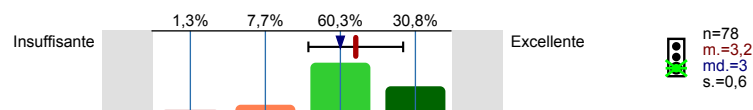
4.25) **CC13** Entraînement de sémiologie cardiologique

5. Dimensions communautaires

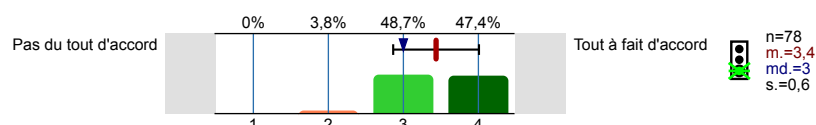
5.1) **DC1** Cours Conflits d'intérêts5.3) **DC2** Forum Big Data: Sciences des données en médecine

6. Évaluation en fin d'unité

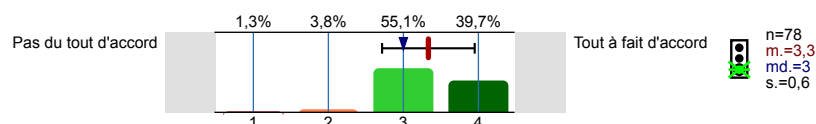
6.1) Qualité globale de l'examen



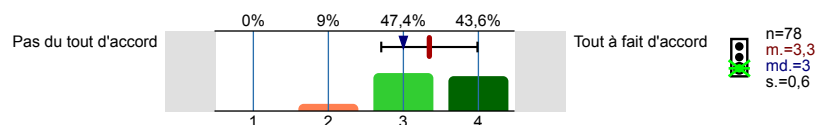
6.2) L'examen a fait appel à la réflexion



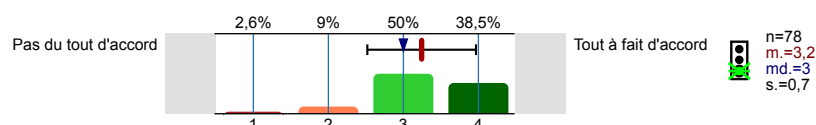
6.3) Le format d'évaluation était adéquat



6.4) L'examen a fait appel à la restitution de connaissances



6.5) L'examen était intégratif, faisant appel à des notions vues en APP, TP, et CC



Profil

Département: BA2 Excrétion et homéostasie

Référent évaluation: Professeure FRIEDEN Maud

Objet: Excrétion et Homéostasie
(Nom de l'enquête)

Valeurs utilisées dans la ligne de profil: Moyenne

1. Evaluation globale

1.1) Votre appréciation globale	Insuffisante				Excellente	n=85	m.=2,9	md.=3	s.=0,7
---------------------------------	--------------	--	--	--	------------	------	--------	-------	--------

2. Evaluation générale

2.1) Les problèmes m'ont permis d'acquérir et d'intégrer des connaissances de sciences fondamentales, cliniques et psychosociales	Pas du tout d'accord				Tout à fait d'accord	n=85	m.=3,4	md.=3	s.=0,7
2.2) Les références bibliographiques sont appropriées à la résolution des problèmes	Pas du tout d'accord				Tout à fait d'accord	n=82	m.=3,1	md.=3	s.=0,8
2.3) Les cours et sessions interactives m'ont aidé à mieux comprendre la matière en relation avec les problèmes	Pas du tout d'accord				Tout à fait d'accord	n=85	m.=3,3	md.=3	s.=0,7
2.4) J'ai beaucoup appris au cours de cette Unité	Pas du tout d'accord				Tout à fait d'accord	n=83	m.=3,3	md.=3	s.=0,7

3. Sciences médicales de base

3.1) Session APP Problème 1: Je gonfle	Insuffisante				Excellente	n=84	m.=3,2	md.=3	s.=0,7
3.3) Session APP Problème 2: Sous haute tension	Insuffisante				Excellente	n=84	m.=3,2	md.=3	s.=0,7
3.5) Session APP Problème 3: Une histoire d'eau	Insuffisante				Excellente	n=80	m.=3,4	md.=4	s.=0,7
3.7) Session APP Problème 4: Je titre ou pas ?	Insuffisante				Excellente	n=81	m.=3,3	md.=3	s.=0,8
3.9) Session APP Problème 5: Un mauvais calcul	Insuffisante				Excellente	n=81	m.=2,8	md.=3	s.=1
3.11) TP1 Anatomie: morphologie macroscopique du tractus urinaire	Insuffisante				Excellente	n=79	m.=3,5	md.=4	s.=0,6
3.13) TP2 Histologie: Morphologie microscopique du tractus urinaire	Insuffisante				Excellente	n=82	m.=3,3	md.=3	s.=0,8
3.15) TP3 Histo-pathologie	Insuffisante				Excellente	n=74	m.=3,2	md.=3	s.=0,8
3.17) Cours1 Hémodynamique rénale	Insuffisante				Excellente	n=83	m.=3,2	md.=3	s.=0,8
3.19) Cours2 Santé globale : le dérèglement climatique sur l'homéostasie interne	Insuffisante				Excellente	n=81	m.=3	md.=3	s.=0,8
3.21) Cours3 Pharmacologie	Insuffisante				Excellente	n=84	m.=3,5	md.=4	s.=0,6
3.23) Cours4 Génétique des hypertensions	Insuffisante				Excellente	n=83	m.=3,3	md.=3	s.=0,7
3.25) Cours5 Métabolisme de l'azote	Insuffisante				Excellente	n=82	m.=3,3	md.=3	s.=0,7
3.27) Cours6 Etude d'un cas génétique	Insuffisante				Excellente	n=83	m.=3	md.=3	s.=0,9
3.29) Cours7 Physiologie intégrée	Insuffisante				Excellente	n=81	m.=3,2	md.=3	s.=0,8

3.31) Cours8 Métabolisme phosphocalcique	Insuffisante				Excellente	n=81	m.=3,3	md.=3	s.=0,7
3.33) Cours9 Lithiases rénales	Insuffisante				Excellente	n=80	m.=3,4	md.=3,5	s.=0,7
3.35) Cours10 Insuffisance rénale chronique	Insuffisante				Excellente	n=77	m.=3,5	md.=4	s.=0,6

4. Compétences cliniques

4.1) CC1 Gestes techniques 4: Théorie	Insuffisante				Excellente	n=80	m.=3,4	md.=3	s.=0,6
4.3) CC2 Gestes techniques 4: Injections i-m et i-v chez l'adulte et l'enfant	Insuffisante				Excellente	n=78	m.=3,5	md.=4	s.=0,7
4.5) CC3 Gestes techniques 5: Théorie	Insuffisante				Excellente	n=81	m.=3,4	md.=3	s.=0,6
4.7) CC4 Gestes techniques 5: Pose de sonde vésicale	Insuffisante				Excellente	n=77	m.=3,6	md.=4	s.=0,7
4.9) CC5 Laboratoire: Présentation théorique	Insuffisante				Excellente	n=79	m.=3,2	md.=3	s.=0,7
4.11) CC6 Laboratoire: Sensibilité et spécificité (examen chimique des urines)	Insuffisante				Excellente	n=79	m.=3,2	md.=3	s.=0,7
4.13) CC7 Réanimation 1 - réanimation cardio-pulmonaire 1: Basic Life Support (BLS)	Insuffisante				Excellente	n=79	m.=3,7	md.=4	s.=0,6
4.15) CC8 Sémiologie néphrologique: questions-réponses e-learning	Insuffisante				Excellente	n=76	m.=3,3	md.=3	s.=0,7
4.17) CC9 Sémiologie Néphrologique: Anamnèse et examen physique d'un syndrome néphrotique, bandelettes réactives	Insuffisante				Excellente	n=80	m.=3,5	md.=4	s.=0,6
4.19) CC10 Sémiologie urologique: Anamnèse douleur du flanc + troubles mictionnels	Insuffisante				Excellente	n=82	m.=3,5	md.=4	s.=0,6
4.21) CC11 Station formative 1 : Digestion	Insuffisante				Excellente	n=82	m.=3,7	md.=4	s.=0,5
4.23) CC12 Entraînement de sémiologie angiologique	Insuffisante				Excellente	n=58	m.=3,2	md.=3	s.=0,9
4.25) CC13 Entraînement de sémiologie cardiologique	Insuffisante				Excellente	n=59	m.=3,2	md.=3	s.=0,9

5. Dimensions communautaires

5.1) DC1 Cours Conflits d'intérêts	Insuffisante				Excellente	n=65	m.=3,1	md.=3	s.=0,8
5.3) DC2 Forum Big Data: Sciences des données en médecine	Insuffisante				Excellente	n=66	m.=2,8	md.=3	s.=1

6. Évaluation en fin d'unité

6.1) Qualité globale de l'examen	Insuffisante				Excellente	n=78	m.=3,2	md.=3	s.=0,6
6.2) L'examen a fait appel à la réflexion	Pas du tout d'accord				Tout à fait d'accord	n=78	m.=3,4	md.=3	s.=0,6
6.3) Le format d'évaluation était adéquat	Pas du tout d'accord				Tout à fait d'accord	n=78	m.=3,3	md.=3	s.=0,6
6.4) L'examen a fait appel à la restitution de connaissances	Pas du tout d'accord				Tout à fait d'accord	n=78	m.=3,3	md.=3	s.=0,6
6.5) L'examen était intégratif, faisant appel à des notions vues en APP, TP, et CC	Pas du tout d'accord				Tout à fait d'accord	n=78	m.=3,2	md.=3	s.=0,7

Ligne de profil pour indicateurs

Département: BA2 Excrétion et homéostasie
Réfèrent évaluation: Professeure FRIEDEN Maud
Objet: Excrétion et Homéostasie
(Nom de l'enquête)

