

Enseignements théoriques Médecine dentaire Master 1



Nombre de répondants : 13 (46.4 %)

Indicateurs globaux

Index global

1. Evaluation générale de cette année

2. Cariologie

3. Médecine et pathologie orale

4. Chirurgie orale

5. Orthodontie

6. Parodontologie

7. Endodontie

8. Médecine dentaire préventive

9. Biomatériaux

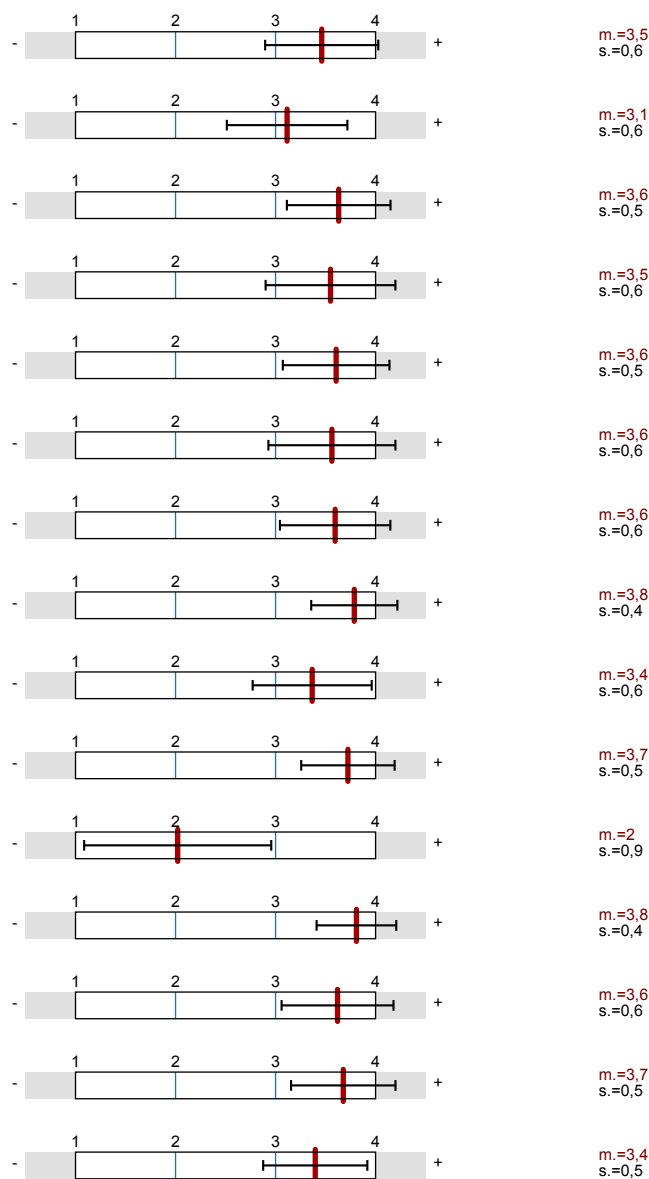
10. Prothèse fixe et occlusodontie

11. Radiologie

12. Gériodontologie et prothèse adjointe

13. Soins aux enfants

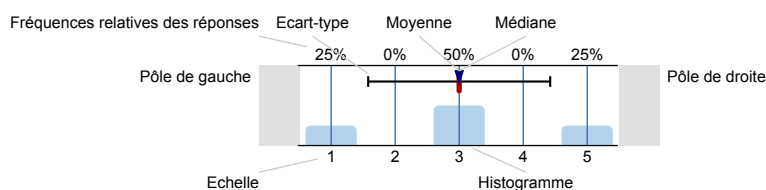
14. Questions générales relatives à votre apprentissage et à votre vécu



Résultats des questions prédéfinies

Légende

Question



n.= nombre
 m.= moyenne
 md.=Médiane
 s.=Ecart-type
 ab.=abstention



Index de qualité

Description des symboles de qualité



Moyenne au-dessous de la directive de qualité.



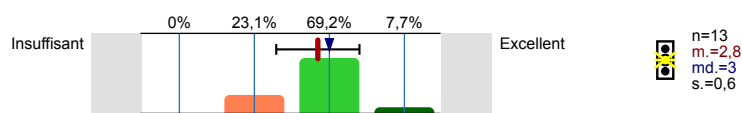
Moyenne dans la marge de conformité.



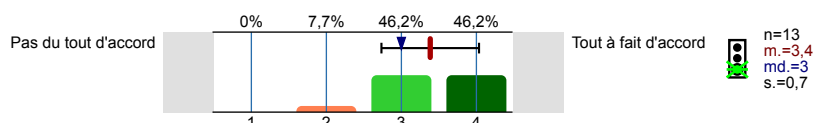
Moyenne conforme ou au-delà de la directive de qualité.

1. Evaluation générale de cette année

1.1) Votre appréciation globale de cette année



1.2) J'ai beaucoup appris au cours de cette année



1.3) En moyenne, combien d'heures d'étude individuelle avez-vous passées par semaine ?

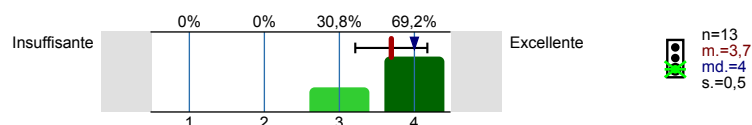


1.5) Dans votre rôle d'étudiant-e, avez-vous été la cible ou témoin de sexisme, de harcèlement, ou toute autre forme de discrimination durant cette année ?

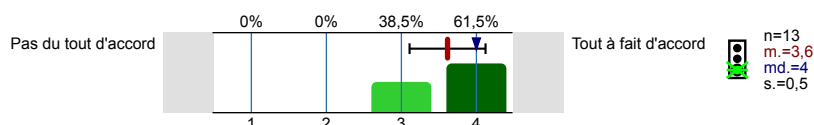


2. Cariologie

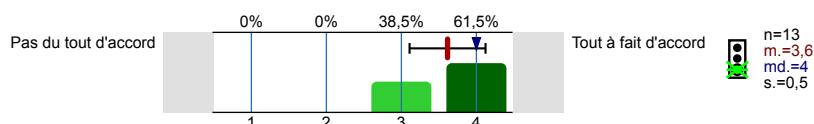
2.1) Qualité des enseignements Cariologie



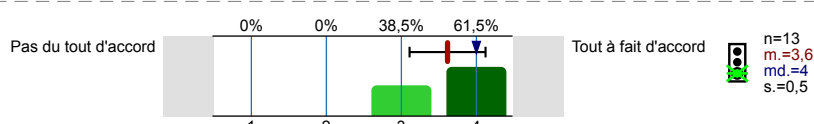
2.2) Le programme des cours théoriques est bien structuré



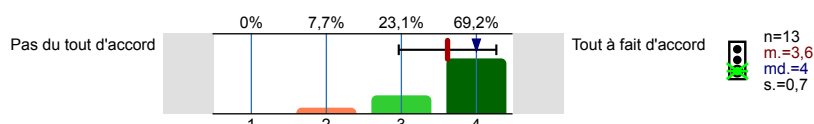
2.3) Les cours sont bien intégrés dans la formation (pas de redondance etc.)



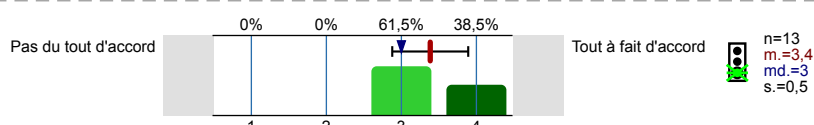
2.4) Les objectifs des enseignements théoriques sont clairement définis



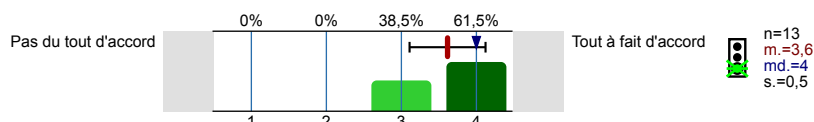
2.5) Les notions importantes sont clairement définies



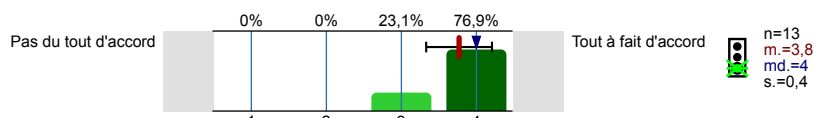
2.6) Les supports de cours sont adéquats



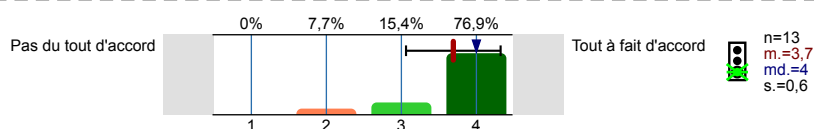
2.7) Le site moodle est bien structuré



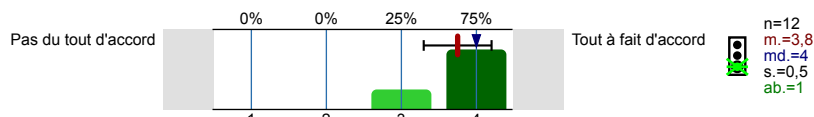
2.8) Le contenu du site moodle est utile



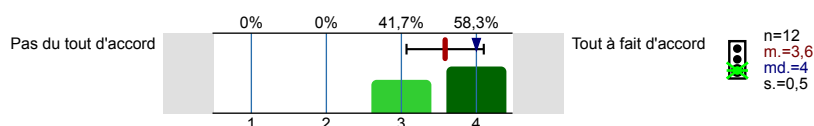
2.9) Les références bibliographiques des cours sont présentes et adéquates



2.10) Les enseignant.e.s sont bien préparé.e.s

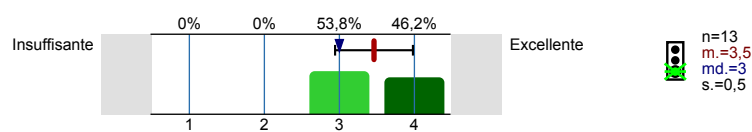


2.11) Les attentes concernant les évaluations ou examens sont bien définies

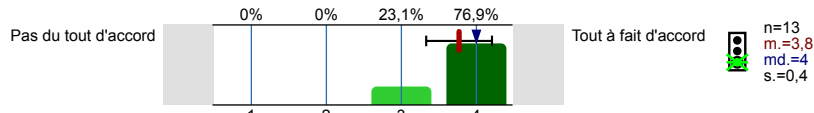


3. Médecine et pathologie orale

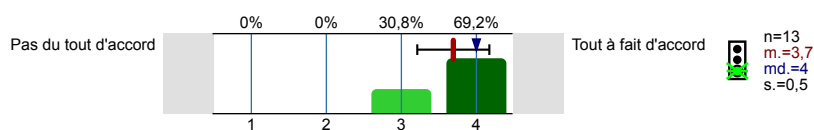
3.1) Qualité des enseignements Médecine et pathologie orale



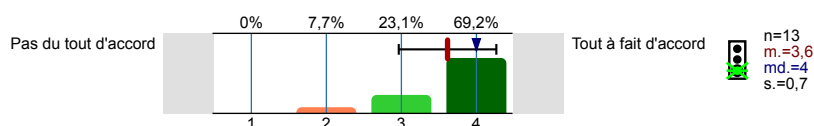
3.2) Le programme des cours théoriques est bien structuré



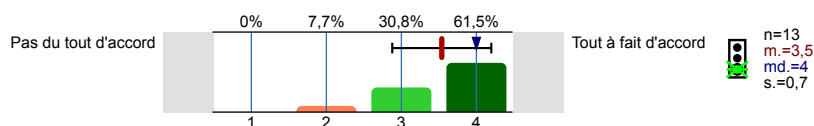
3.3) Les cours sont bien intégrés dans la formation (pas de redondance etc.)



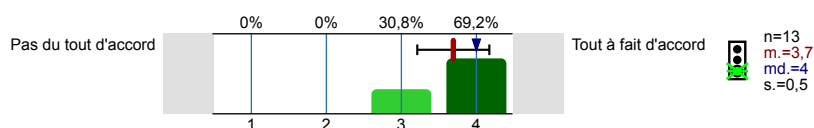
3.4) Les objectifs des enseignements théoriques sont clairement définis



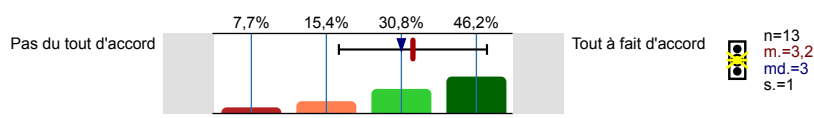
3.5) Les notions importantes sont clairement définies



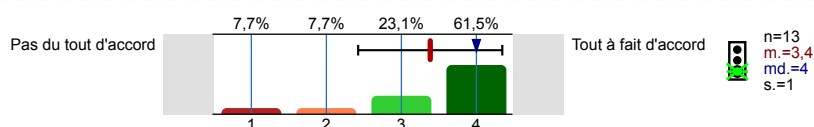
3.6) Les supports de cours sont adéquats



3.7) Le site moodle est bien structuré

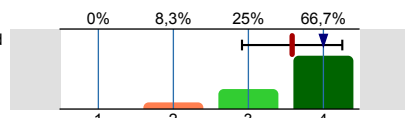


3.8) Le contenu du site moodle est utile



3.9) Les références bibliographiques des cours sont présentes et adéquates

Pas du tout d'accord

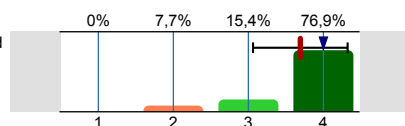


Tout à fait d'accord

n=12
m.=3,6
md.=4
s.=0,7
ab.=1

3.10) Les enseignant.e.s sont bien préparé.e.s

Pas du tout d'accord

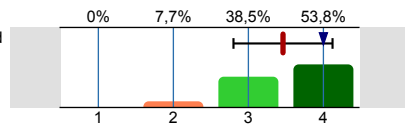


Tout à fait d'accord

n=13
m.=3,7
md.=4
s.=0,6

3.11) Les attentes concernant les évaluations ou examens sont bien définies

Pas du tout d'accord



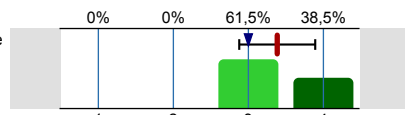
Tout à fait d'accord

n=13
m.=3,5
md.=4
s.=0,7

4. Chirurgie orale

4.1) Qualité des enseignements **Chirurgie orale**

Insuffisante

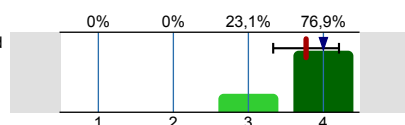


Excellente

n=13
m.=3,4
md.=4
s.=0,5

4.2) Le programme des cours théoriques est bien structuré

Pas du tout d'accord

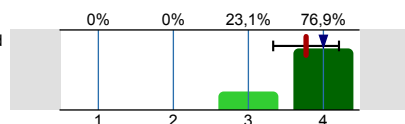


Tout à fait d'accord

n=13
m.=3,8
md.=4
s.=0,4

4.3) Les cours sont bien intégrés dans la formation (pas de redondance etc.)

Pas du tout d'accord

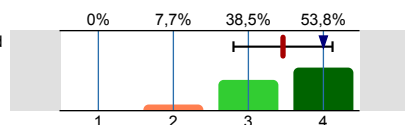


Tout à fait d'accord

n=13
m.=3,8
md.=4
s.=0,4

4.4) Les objectifs des enseignements théoriques sont clairement définis

Pas du tout d'accord

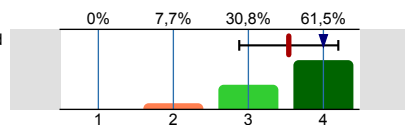


Tout à fait d'accord

n=13
m.=3,5
md.=4
s.=0,7

4.5) Les notions importantes sont clairement définies

Pas du tout d'accord

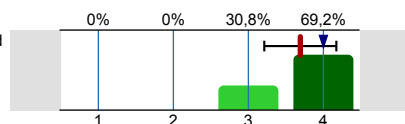


Tout à fait d'accord

n=13
m.=3,5
md.=4
s.=0,7

4.6) Les supports de cours sont adéquats

Pas du tout d'accord

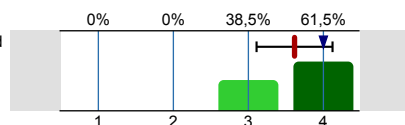


Tout à fait d'accord

n=13
m.=3,7
md.=4
s.=0,5

4.7) Le site moodle est bien structuré

Pas du tout d'accord

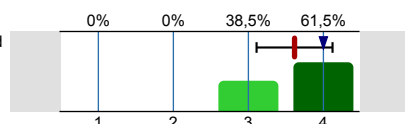


Tout à fait d'accord

n=13
m.=3,6
md.=4
s.=0,5

4.8) Le contenu du site moodle est utile

Pas du tout d'accord

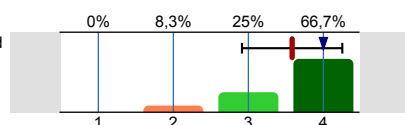


Tout à fait d'accord

n=13
m.=3,6
md.=4
s.=0,5

4.9) Les références bibliographiques des cours sont présentes et adéquates

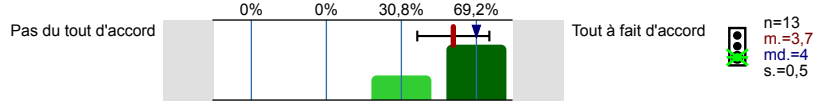
Pas du tout d'accord



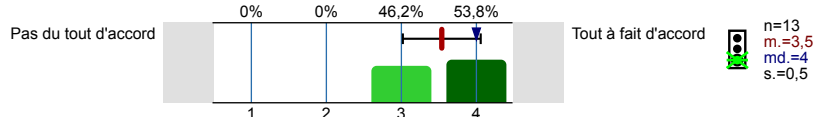
Tout à fait d'accord

n=12
m.=3,6
md.=4
s.=0,7
ab.=1

4.10) Les enseignant.e.s sont bien préparé.e.s

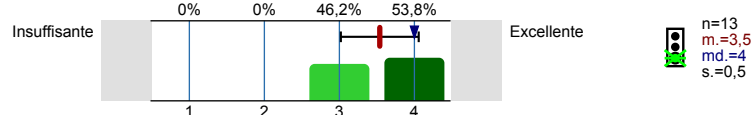


4.11) Les attentes concernant les évaluations ou examens sont bien définies

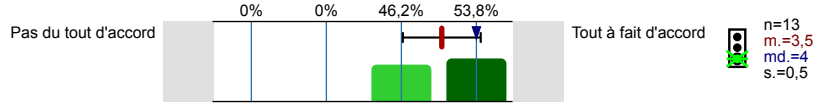


5. Orthodontie

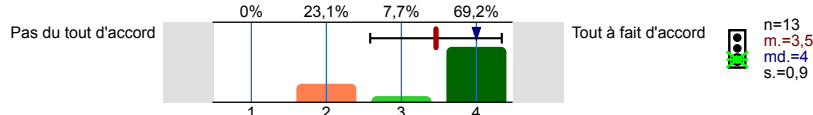
5.1) Qualité des enseignements Orthodontie



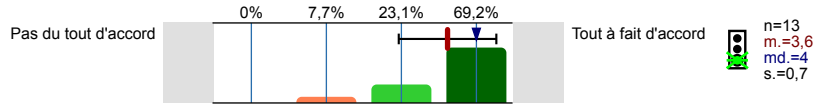
5.2) Le programme des cours théoriques est bien structuré



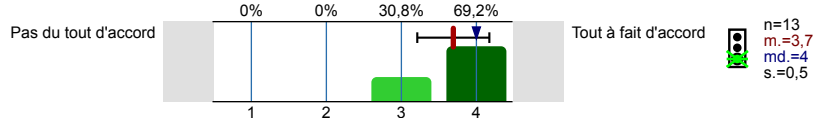
5.3) Les cours sont bien intégrés dans la formation (pas de redondance etc.)



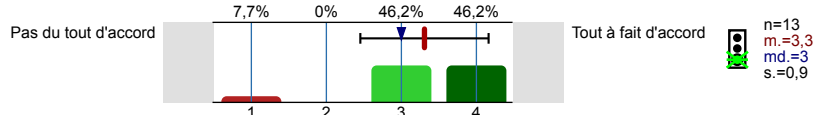
5.4) Les objectifs des enseignements théoriques sont clairement définis



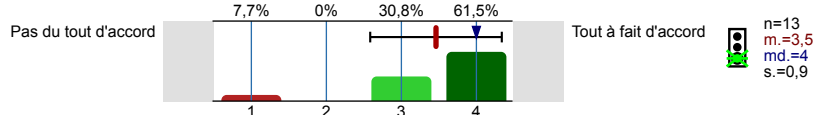
5.5) Les notions importantes sont clairement définies



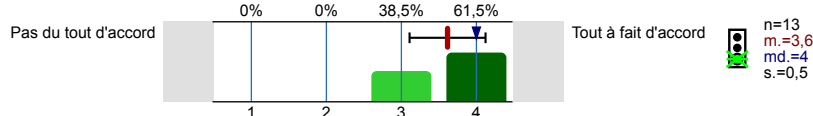
5.6) Les supports de cours sont adéquats



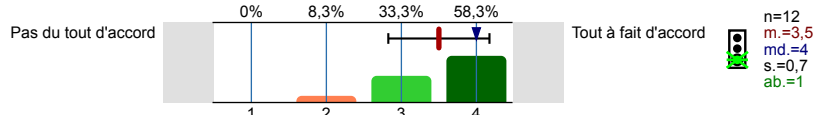
5.7) Le site moodle est bien structuré



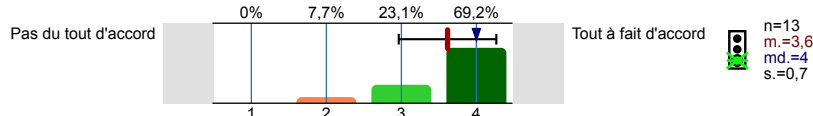
5.8) Le contenu du site moodle est utile



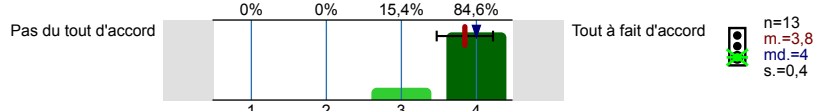
5.9) Les références bibliographiques des cours sont présentes et adéquates



5.10) Les enseignant.e.s sont bien préparé.e.s

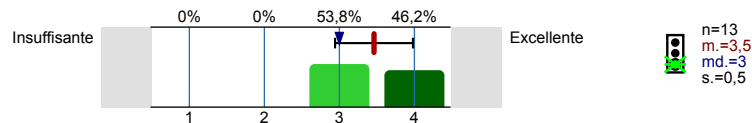


5.11) Les attentes concernant les évaluations ou examens sont bien définies

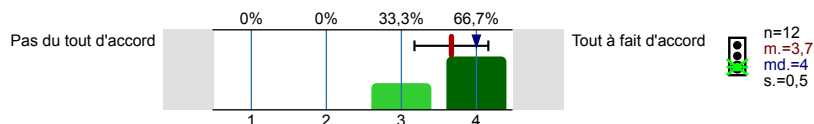


6. Parodontologie

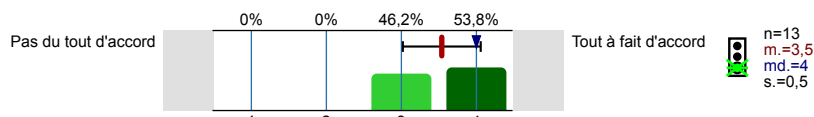
6.1) Qualité des enseignements Parodontologie



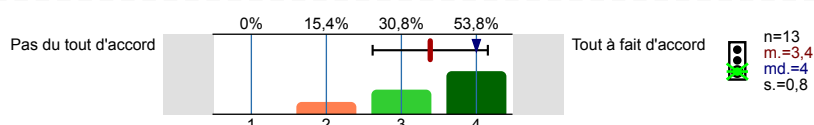
6.2) Le programme des cours théoriques est bien structuré



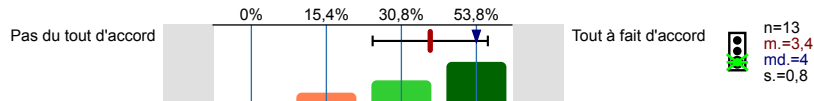
6.3) Les cours sont bien intégrés dans la formation (pas de redondance etc.)



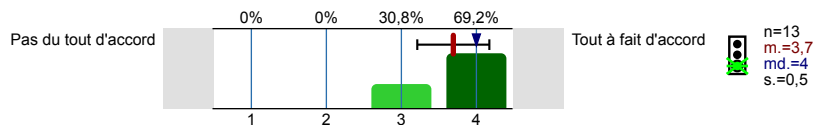
6.4) Les objectifs des enseignements théoriques sont clairement définis



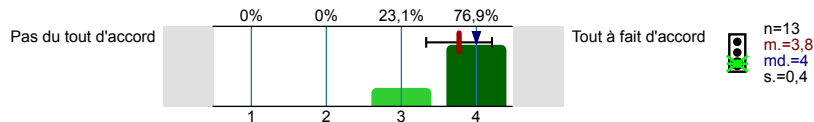
6.5) Les notions importantes sont clairement définies



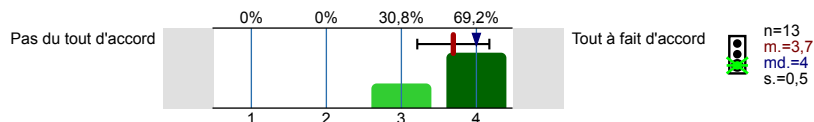
6.6) Les supports de cours sont adéquats



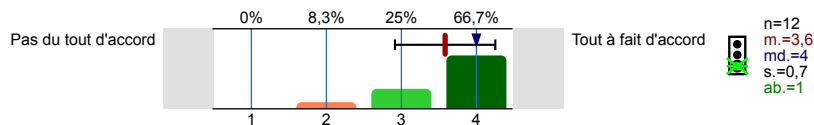
6.7) Le site moodle est bien structuré



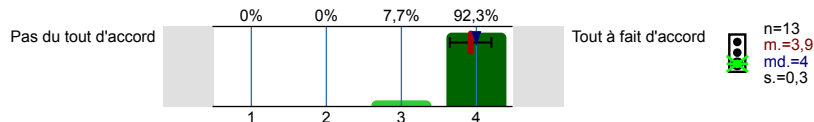
6.8) Le contenu du site moodle est utile



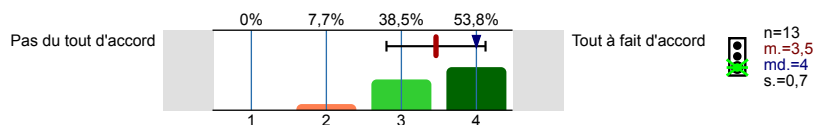
6.9) Les références bibliographiques des cours sont présentes et adéquates



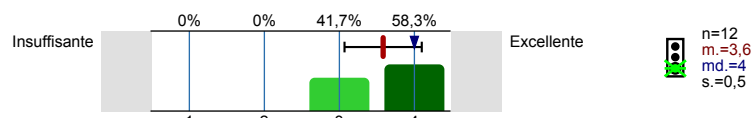
6.10) Les enseignant.e.s sont bien préparé.e.s



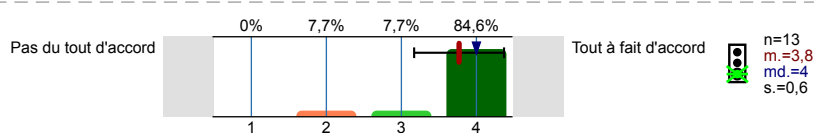
6.11) Les attentes concernant les évaluations ou examens sont bien définies



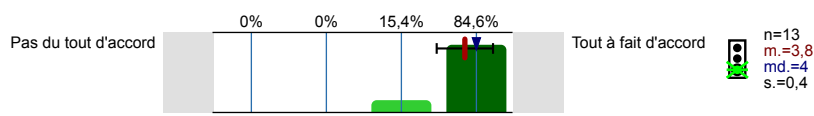
7. Endodontie

7.1) Qualité des enseignements **Endodontie**

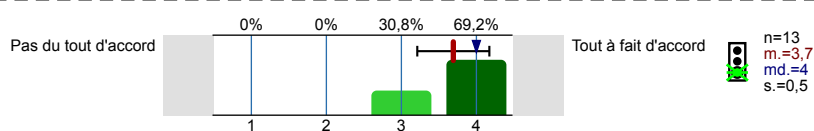
7.2) Le programme des cours théoriques est bien structuré



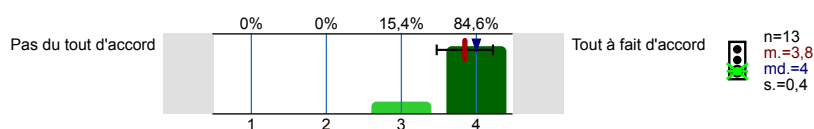
7.3) Les cours sont bien intégrés dans la formation (pas de redondance etc.)



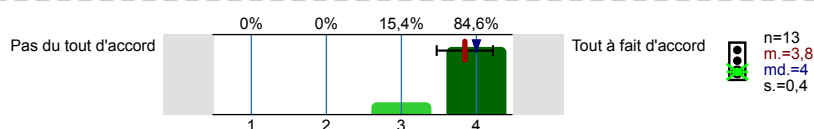
7.4) Les objectifs des enseignements théoriques sont clairement définis



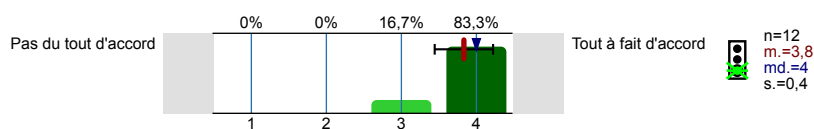
7.5) Les notions importantes sont clairement définies



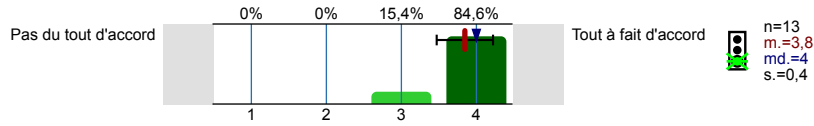
7.6) Les supports de cours sont adéquats



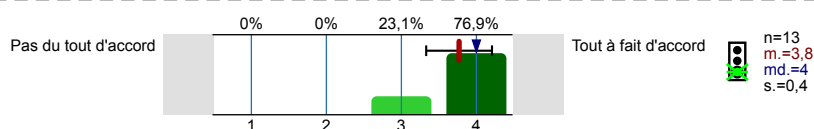
7.7) Le site moodle est bien structuré



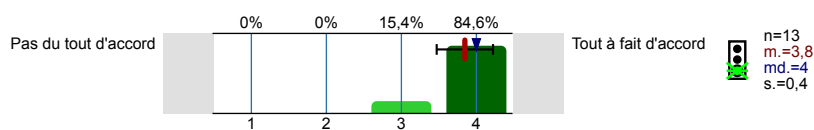
7.8) Le contenu du site moodle est utile



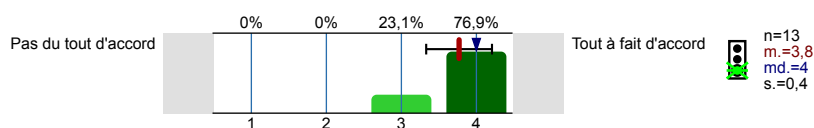
7.9) Les références bibliographiques des cours sont présentes et adéquates



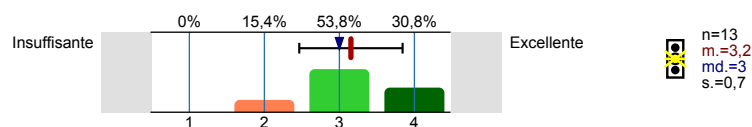
7.10) Les enseignant.e.s sont bien préparé.e.s



7.11) Les attentes concernant les évaluations ou examens sont bien définies

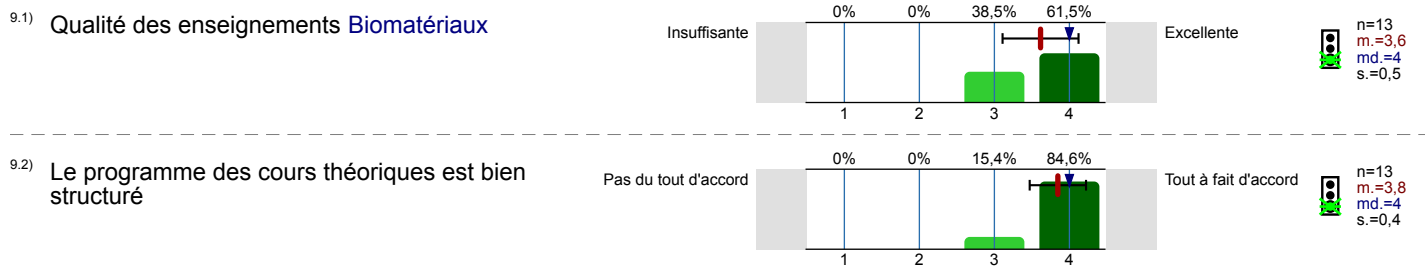


8. Médecine dentaire préventive

8.1) Qualité des enseignements **Médecine dentaire préventive**

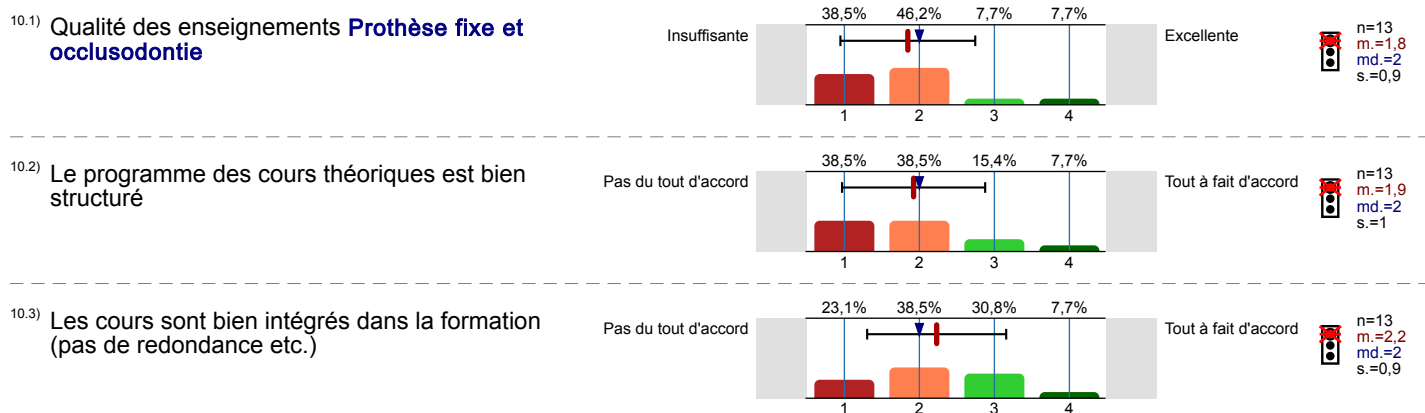


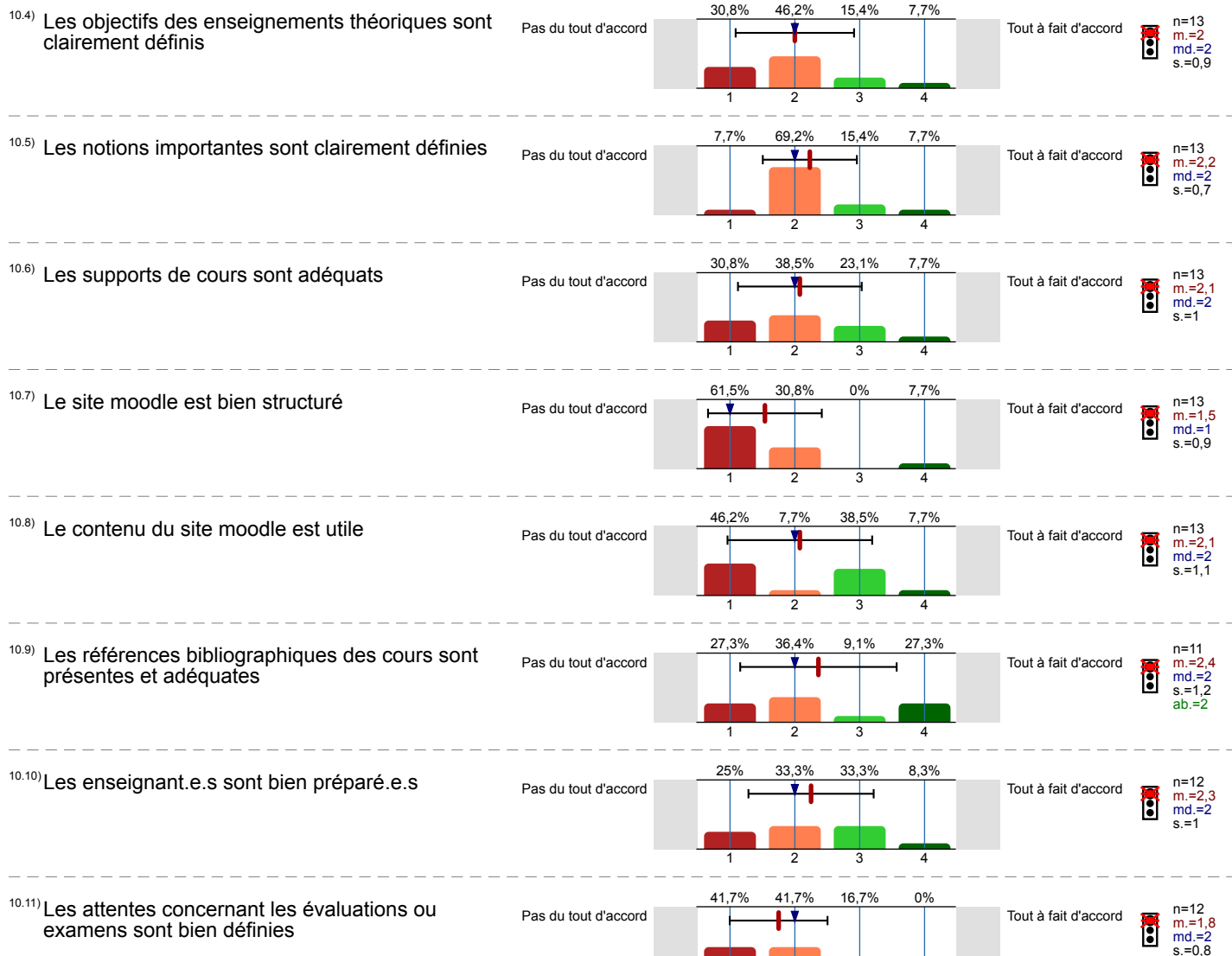
9. Biomatériaux



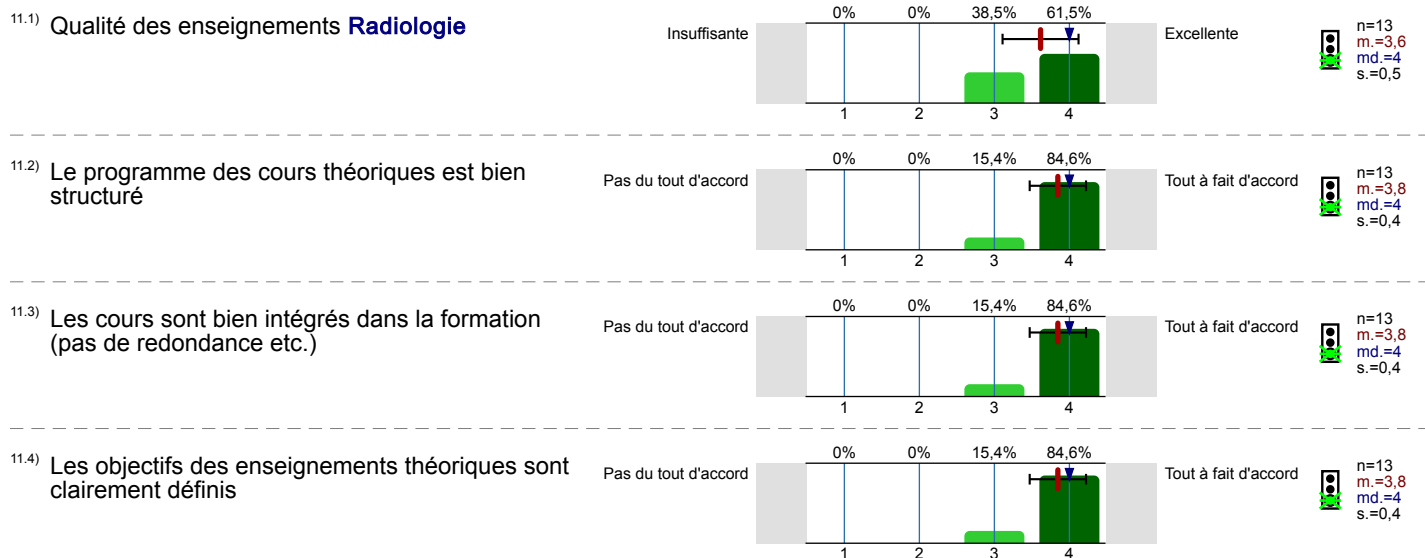


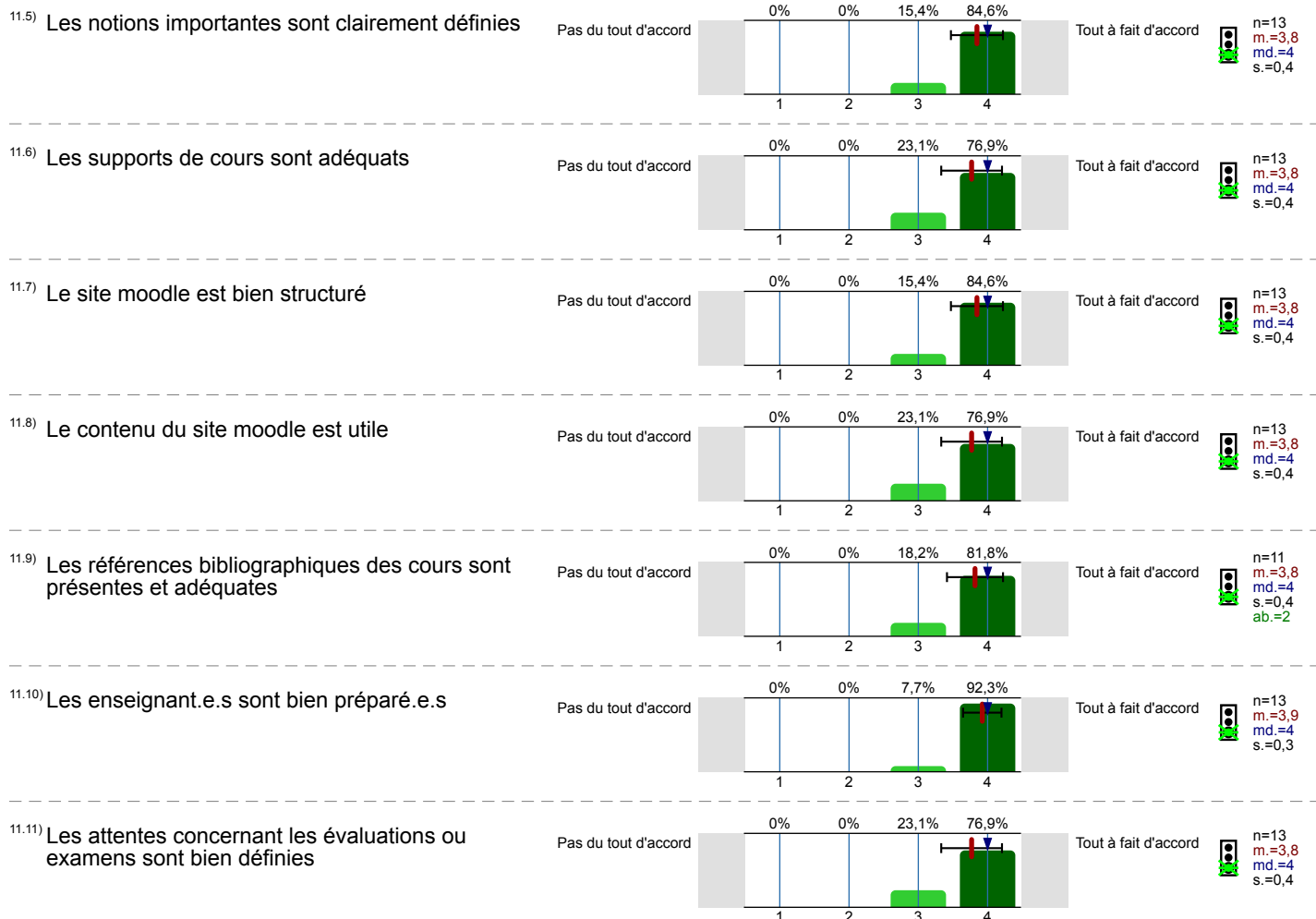
10. Prothèse fixe et occlusodontie



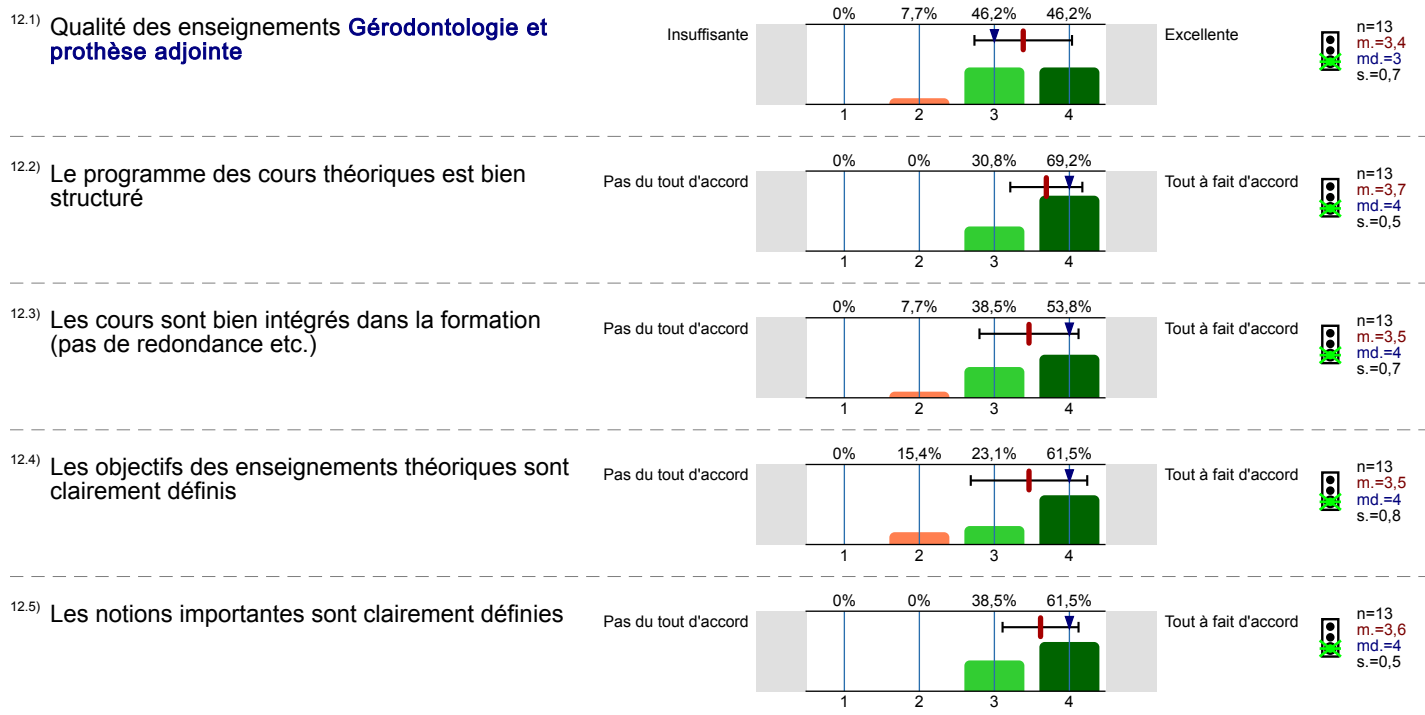


11. Radiologie

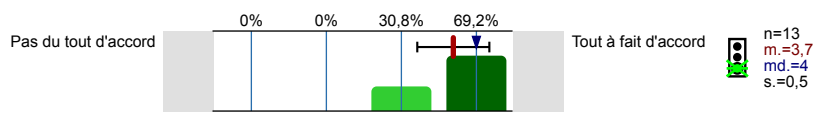




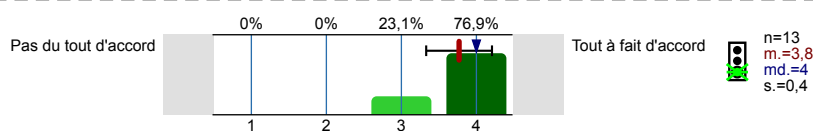
12. Gérodonologie et prothèse adjointe



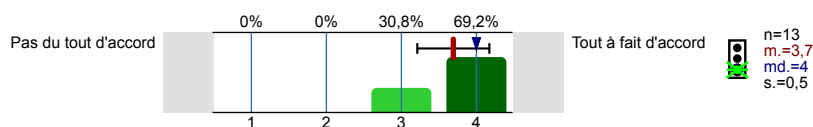
12.6) Les supports de cours sont adéquats



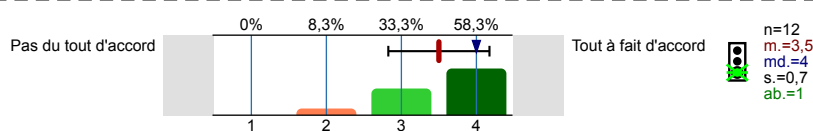
12.7) Le site moodle est bien structuré



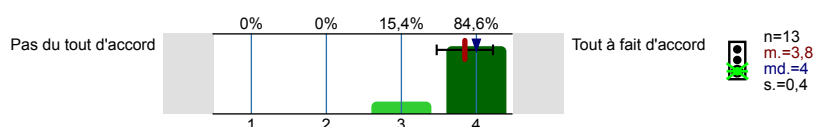
12.8) Le contenu du site moodle est utile



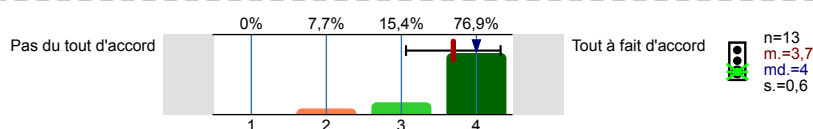
12.9) Les références bibliographiques des cours sont présentes et adéquates



12.10) Les enseignant.e.s sont bien préparé.e.s

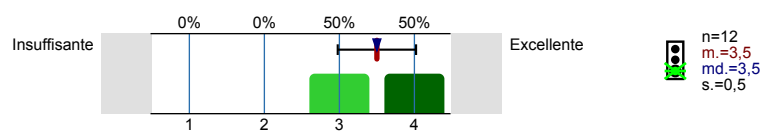


12.11) Les attentes concernant les évaluations ou examens sont bien définies

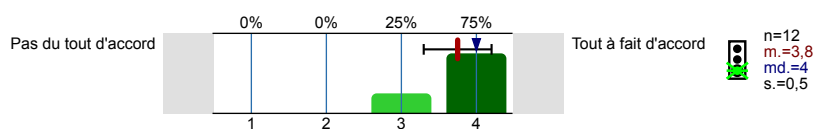


13. Soins aux enfants

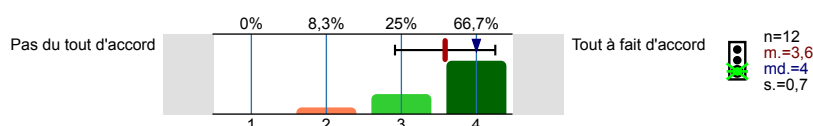
13.1) Qualité des enseignements Soins aux enfants



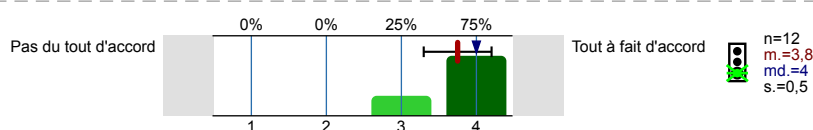
13.2) Le programme des cours théoriques est bien structuré



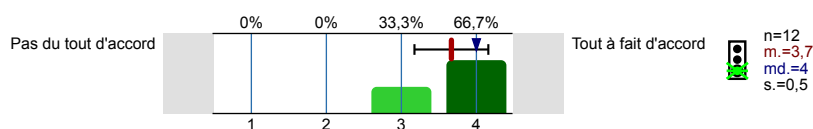
13.3) Les cours sont bien intégrés dans la formation (pas de redondance etc.)



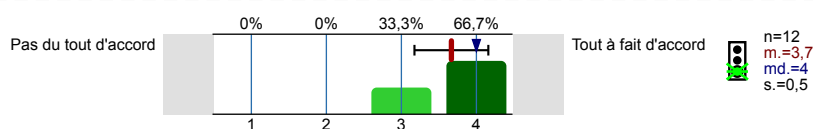
13.4) Les objectifs des enseignements théoriques sont clairement définis

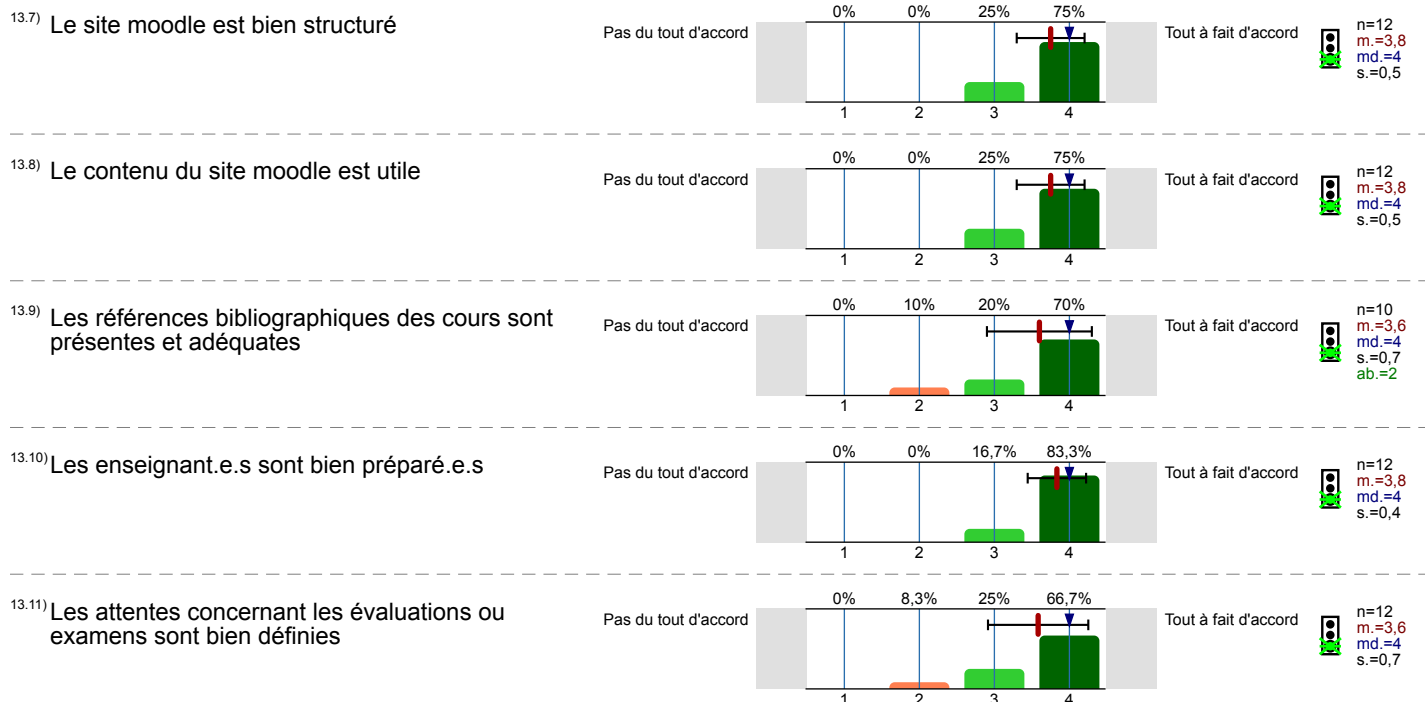


13.5) Les notions importantes sont clairement définies

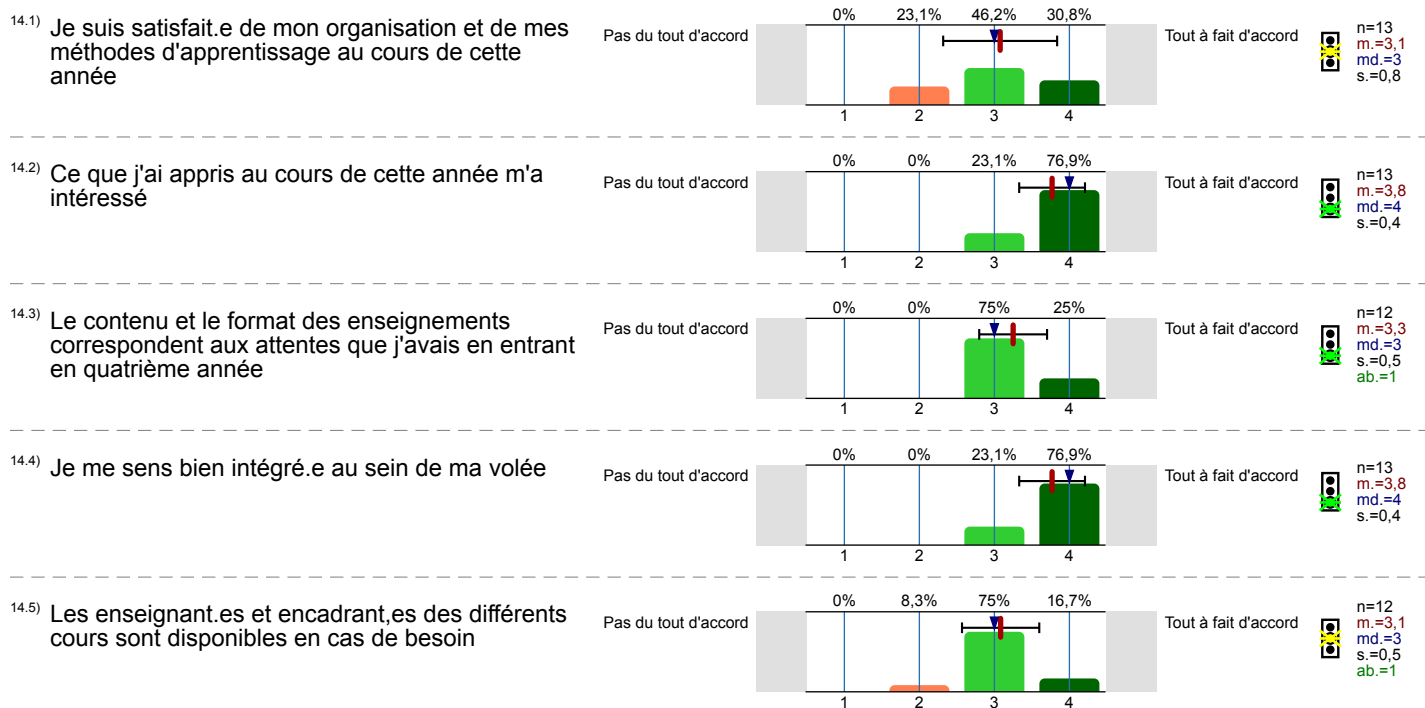


13.6) Les supports de cours sont adéquats





14. Questions générales relatives à votre apprentissage et à votre vécu



Profil

Département: Médecine Dentaire

Référent évaluation: Docteur CIONCA Norbert

Objet: Enseignements théoriques Médecine dentaire Master 1

(Nom de l'enquête)

Valeurs utilisées dans la ligne de profil: Moyenne

1. Evaluation générale de cette année

1.1) Votre appréciation globale de cette année	Insuffisant				Excellent	n=13	m.=2,8	md.=3	s.=0,6
1.2) J'ai beaucoup appris au cours de cette année	Pas du tout d'accord				Tout à fait d'accord	n=13	m.=3,4	md.=3	s.=0,7

2. Cariologie

2.1) Qualité des enseignements Cariologie	Insuffisante				Excellente	n=13	m.=3,7	md.=4	s.=0,5
2.2) Le programme des cours théoriques est bien structuré	Pas du tout d'accord				Tout à fait d'accord	n=13	m.=3,6	md.=4	s.=0,5
2.3) Les cours sont bien intégrés dans la formation (pas de redondance etc.)	Pas du tout d'accord				Tout à fait d'accord	n=13	m.=3,6	md.=4	s.=0,5
2.4) Les objectifs des enseignements théoriques sont clairement définis	Pas du tout d'accord				Tout à fait d'accord	n=13	m.=3,6	md.=4	s.=0,5
2.5) Les notions importantes sont clairement définies	Pas du tout d'accord				Tout à fait d'accord	n=13	m.=3,6	md.=4	s.=0,7
2.6) Les supports de cours sont adéquats	Pas du tout d'accord				Tout à fait d'accord	n=13	m.=3,4	md.=3	s.=0,5
2.7) Le site moodle est bien structuré	Pas du tout d'accord				Tout à fait d'accord	n=13	m.=3,6	md.=4	s.=0,5
2.8) Le contenu du site moodle est utile	Pas du tout d'accord				Tout à fait d'accord	n=13	m.=3,8	md.=4	s.=0,4
2.9) Les références bibliographiques des cours sont présentes et adéquates	Pas du tout d'accord				Tout à fait d'accord	n=13	m.=3,7	md.=4	s.=0,6
2.10) Les enseignant.e.s sont bien préparé.e.s	Pas du tout d'accord				Tout à fait d'accord	n=12	m.=3,8	md.=4	s.=0,5
2.11) Les attentes concernant les évaluations ou examens sont bien définies	Pas du tout d'accord				Tout à fait d'accord	n=12	m.=3,6	md.=4	s.=0,5

3. Médecine et pathologie orale

3.1) Qualité des enseignements Médecine et pathologie orale	Insuffisante				Excellente	n=13	m.=3,5	md.=3	s.=0,5
3.2) Le programme des cours théoriques est bien structuré	Pas du tout d'accord				Tout à fait d'accord	n=13	m.=3,8	md.=4	s.=0,4
3.3) Les cours sont bien intégrés dans la formation (pas de redondance etc.)	Pas du tout d'accord				Tout à fait d'accord	n=13	m.=3,7	md.=4	s.=0,5
3.4) Les objectifs des enseignements théoriques sont clairement définis	Pas du tout d'accord				Tout à fait d'accord	n=13	m.=3,6	md.=4	s.=0,7
3.5) Les notions importantes sont clairement définies	Pas du tout d'accord				Tout à fait d'accord	n=13	m.=3,5	md.=4	s.=0,7
3.6) Les supports de cours sont adéquats	Pas du tout d'accord				Tout à fait d'accord	n=13	m.=3,7	md.=4	s.=0,5
3.7) Le site moodle est bien structuré	Pas du tout d'accord				Tout à fait d'accord	n=13	m.=3,2	md.=3	s.=1

3.8) Le contenu du site moodle est utile	Pas du tout d'accord					Tout à fait d'accord	n=13	m.=3,4	md.=4	s.=1
3.9) Les références bibliographiques des cours sont présentes et adéquates	Pas du tout d'accord					Tout à fait d'accord	n=12	m.=3,6	md.=4	s.=0,7
3.10) Les enseignant.e.s sont bien préparé.e.s	Pas du tout d'accord					Tout à fait d'accord	n=13	m.=3,7	md.=4	s.=0,6
3.11) Les attentes concernant les évaluations ou examens sont bien définies	Pas du tout d'accord					Tout à fait d'accord	n=13	m.=3,5	md.=4	s.=0,7

4. Chirurgie orale

4.1) Qualité des enseignements Chirurgie orale	Insuffisante					Excellente	n=13	m.=3,4	md.=3	s.=0,5
4.2) Le programme des cours théoriques est bien structuré	Pas du tout d'accord					Tout à fait d'accord	n=13	m.=3,8	md.=4	s.=0,4
4.3) Les cours sont bien intégrés dans la formation (pas de redondance etc.)	Pas du tout d'accord					Tout à fait d'accord	n=13	m.=3,8	md.=4	s.=0,4
4.4) Les objectifs des enseignements théoriques sont clairement définis	Pas du tout d'accord					Tout à fait d'accord	n=13	m.=3,5	md.=4	s.=0,7
4.5) Les notions importantes sont clairement définies	Pas du tout d'accord					Tout à fait d'accord	n=13	m.=3,5	md.=4	s.=0,7
4.6) Les supports de cours sont adéquats	Pas du tout d'accord					Tout à fait d'accord	n=13	m.=3,7	md.=4	s.=0,5
4.7) Le site moodle est bien structuré	Pas du tout d'accord					Tout à fait d'accord	n=13	m.=3,6	md.=4	s.=0,5
4.8) Le contenu du site moodle est utile	Pas du tout d'accord					Tout à fait d'accord	n=13	m.=3,6	md.=4	s.=0,5
4.9) Les références bibliographiques des cours sont présentes et adéquates	Pas du tout d'accord					Tout à fait d'accord	n=12	m.=3,6	md.=4	s.=0,7
4.10) Les enseignant.e.s sont bien préparé.e.s	Pas du tout d'accord					Tout à fait d'accord	n=13	m.=3,7	md.=4	s.=0,5
4.11) Les attentes concernant les évaluations ou examens sont bien définies	Pas du tout d'accord					Tout à fait d'accord	n=13	m.=3,5	md.=4	s.=0,5

5. Orthodontie

5.1) Qualité des enseignements Orthodontie	Insuffisante					Excellente	n=13	m.=3,5	md.=4	s.=0,5
5.2) Le programme des cours théoriques est bien structuré	Pas du tout d'accord					Tout à fait d'accord	n=13	m.=3,5	md.=4	s.=0,5
5.3) Les cours sont bien intégrés dans la formation (pas de redondance etc.)	Pas du tout d'accord					Tout à fait d'accord	n=13	m.=3,5	md.=4	s.=0,9
5.4) Les objectifs des enseignements théoriques sont clairement définis	Pas du tout d'accord					Tout à fait d'accord	n=13	m.=3,6	md.=4	s.=0,7
5.5) Les notions importantes sont clairement définies	Pas du tout d'accord					Tout à fait d'accord	n=13	m.=3,7	md.=4	s.=0,5
5.6) Les supports de cours sont adéquats	Pas du tout d'accord					Tout à fait d'accord	n=13	m.=3,3	md.=3	s.=0,9
5.7) Le site moodle est bien structuré	Pas du tout d'accord					Tout à fait d'accord	n=13	m.=3,5	md.=4	s.=0,9
5.8) Le contenu du site moodle est utile	Pas du tout d'accord					Tout à fait d'accord	n=13	m.=3,6	md.=4	s.=0,5
5.9) Les références bibliographiques des cours sont présentes et adéquates	Pas du tout d'accord					Tout à fait d'accord	n=12	m.=3,5	md.=4	s.=0,7
5.10) Les enseignant.e.s sont bien préparé.e.s	Pas du tout d'accord					Tout à fait d'accord	n=13	m.=3,6	md.=4	s.=0,7
5.11) Les attentes concernant les évaluations ou examens sont bien définies	Pas du tout d'accord					Tout à fait d'accord	n=13	m.=3,8	md.=4	s.=0,4

6. Parodontologie

6.1) Qualité des enseignements Parodontologie	Insuffisante					Excellente	n=13	m.=3,5	md.=3	s.=0,5
6.2) Le programme des cours théoriques est bien structuré	Pas du tout d'accord					Tout à fait d'accord	n=12	m.=3,7	md.=4	s.=0,5
6.3) Les cours sont bien intégrés dans la formation (pas de redondance etc.)	Pas du tout d'accord					Tout à fait d'accord	n=13	m.=3,5	md.=4	s.=0,5
6.4) Les objectifs des enseignements théoriques sont clairement définis	Pas du tout d'accord					Tout à fait d'accord	n=13	m.=3,4	md.=4	s.=0,8
6.5) Les notions importantes sont clairement définies	Pas du tout d'accord					Tout à fait d'accord	n=13	m.=3,4	md.=4	s.=0,8
6.6) Les supports de cours sont adéquats	Pas du tout d'accord					Tout à fait d'accord	n=13	m.=3,7	md.=4	s.=0,5
6.7) Le site moodle est bien structuré	Pas du tout d'accord					Tout à fait d'accord	n=13	m.=3,8	md.=4	s.=0,4
6.8) Le contenu du site moodle est utile	Pas du tout d'accord					Tout à fait d'accord	n=13	m.=3,7	md.=4	s.=0,5
6.9) Les références bibliographiques des cours sont présentes et adéquates	Pas du tout d'accord					Tout à fait d'accord	n=12	m.=3,6	md.=4	s.=0,7
6.10) Les enseignant.e.s sont bien préparé.e.s	Pas du tout d'accord					Tout à fait d'accord	n=13	m.=3,9	md.=4	s.=0,3
6.11) Les attentes concernant les évaluations ou examens sont bien définies	Pas du tout d'accord					Tout à fait d'accord	n=13	m.=3,5	md.=4	s.=0,7

7. Endodontie

7.1) Qualité des enseignements Endodontie	Insuffisante					Excellente	n=12	m.=3,6	md.=4	s.=0,5
7.2) Le programme des cours théoriques est bien structuré	Pas du tout d'accord					Tout à fait d'accord	n=13	m.=3,8	md.=4	s.=0,6
7.3) Les cours sont bien intégrés dans la formation (pas de redondance etc.)	Pas du tout d'accord					Tout à fait d'accord	n=13	m.=3,8	md.=4	s.=0,4
7.4) Les objectifs des enseignements théoriques sont clairement définis	Pas du tout d'accord					Tout à fait d'accord	n=13	m.=3,7	md.=4	s.=0,5
7.5) Les notions importantes sont clairement définies	Pas du tout d'accord					Tout à fait d'accord	n=13	m.=3,8	md.=4	s.=0,4
7.6) Les supports de cours sont adéquats	Pas du tout d'accord					Tout à fait d'accord	n=13	m.=3,8	md.=4	s.=0,4
7.7) Le site moodle est bien structuré	Pas du tout d'accord					Tout à fait d'accord	n=12	m.=3,8	md.=4	s.=0,4
7.8) Le contenu du site moodle est utile	Pas du tout d'accord					Tout à fait d'accord	n=13	m.=3,8	md.=4	s.=0,4
7.9) Les références bibliographiques des cours sont présentes et adéquates	Pas du tout d'accord					Tout à fait d'accord	n=13	m.=3,8	md.=4	s.=0,4
7.10) Les enseignant.e.s sont bien préparé.e.s	Pas du tout d'accord					Tout à fait d'accord	n=13	m.=3,8	md.=4	s.=0,4
7.11) Les attentes concernant les évaluations ou examens sont bien définies	Pas du tout d'accord					Tout à fait d'accord	n=13	m.=3,8	md.=4	s.=0,4

8. Médecine dentaire préventive

8.1) Qualité des enseignements Médecine dentaire préventive	Insuffisante					Excellente	n=13	m.=3,2	md.=3	s.=0,7
8.2) Le programme des cours théoriques est bien structuré	Pas du tout d'accord					Tout à fait d'accord	n=13	m.=3,3	md.=3	s.=0,5
8.3) Les cours sont bien intégrés dans la formation (pas de redondance etc.)	Pas du tout d'accord					Tout à fait d'accord	n=13	m.=3	md.=3	s.=0,7

8.4) Les objectifs des enseignements théoriques sont clairement définis	Pas du tout d'accord					Tout à fait d'accord	n=13	m.=3,3	md.=3	s.=0,6
8.5) Les notions importantes sont clairement définies	Pas du tout d'accord					Tout à fait d'accord	n=13	m.=3,4	md.=3	s.=0,7
8.6) Les supports de cours sont adéquats	Pas du tout d'accord					Tout à fait d'accord	n=13	m.=3,5	md.=3	s.=0,5
8.7) Le site moodle est bien structuré	Pas du tout d'accord					Tout à fait d'accord	n=13	m.=3,5	md.=3	s.=0,5
8.8) Le contenu du site moodle est utile	Pas du tout d'accord					Tout à fait d'accord	n=13	m.=3,5	md.=4	s.=0,5
8.9) Les références bibliographiques des cours sont présentes et adéquates	Pas du tout d'accord					Tout à fait d'accord	n=12	m.=3,4	md.=3,5	s.=0,7
8.10) Les enseignant.e.s sont bien préparé.e.s	Pas du tout d'accord					Tout à fait d'accord	n=13	m.=3,8	md.=4	s.=0,4
8.11) Les attentes concernant les évaluations ou examens sont bien définies	Pas du tout d'accord					Tout à fait d'accord	n=13	m.=3,2	md.=3	s.=0,7

9. Biomatériaux

9.1) Qualité des enseignements Biomatériaux	Insuffisante					Excellente	n=13	m.=3,6	md.=4	s.=0,5
9.2) Le programme des cours théoriques est bien structuré	Pas du tout d'accord					Tout à fait d'accord	n=13	m.=3,8	md.=4	s.=0,4
9.3) Les cours sont bien intégrés dans la formation (pas de redondance etc.)	Pas du tout d'accord					Tout à fait d'accord	n=13	m.=3,5	md.=4	s.=0,5
9.4) Les objectifs des enseignements théoriques sont clairement définis	Pas du tout d'accord					Tout à fait d'accord	n=13	m.=3,7	md.=4	s.=0,5
9.5) Les notions importantes sont clairement définies	Pas du tout d'accord					Tout à fait d'accord	n=13	m.=3,8	md.=4	s.=0,4
9.6) Les supports de cours sont adéquats	Pas du tout d'accord					Tout à fait d'accord	n=13	m.=3,8	md.=4	s.=0,4
9.7) Le site moodle est bien structuré	Pas du tout d'accord					Tout à fait d'accord	n=13	m.=3,8	md.=4	s.=0,4
9.8) Le contenu du site moodle est utile	Pas du tout d'accord					Tout à fait d'accord	n=13	m.=3,8	md.=4	s.=0,4
9.9) Les références bibliographiques des cours sont présentes et adéquates	Pas du tout d'accord					Tout à fait d'accord	n=11	m.=3,5	md.=4	s.=0,7
9.10) Les enseignant.e.s sont bien préparé.e.s	Pas du tout d'accord					Tout à fait d'accord	n=13	m.=3,8	md.=4	s.=0,4
9.11) Les attentes concernant les évaluations ou examens sont bien définies	Pas du tout d'accord					Tout à fait d'accord	n=13	m.=3,8	md.=4	s.=0,4

10. Prothèse fixe et occlusodontie

10.1) Qualité des enseignements Prothèse fixe et occlusodontie	Insuffisante					Excellente	n=13	m.=1,8	md.=2	s.=0,9
10.2) Le programme des cours théoriques est bien structuré	Pas du tout d'accord					Tout à fait d'accord	n=13	m.=1,9	md.=2	s.=1
10.3) Les cours sont bien intégrés dans la formation (pas de redondance etc.)	Pas du tout d'accord					Tout à fait d'accord	n=13	m.=2,2	md.=2	s.=0,9
10.4) Les objectifs des enseignements théoriques sont clairement définis	Pas du tout d'accord					Tout à fait d'accord	n=13	m.=2	md.=2	s.=0,9
10.5) Les notions importantes sont clairement définies	Pas du tout d'accord					Tout à fait d'accord	n=13	m.=2,2	md.=2	s.=0,7
10.6) Les supports de cours sont adéquats	Pas du tout d'accord					Tout à fait d'accord	n=13	m.=2,1	md.=2	s.=1
10.7) Le site moodle est bien structuré	Pas du tout d'accord					Tout à fait d'accord	n=13	m.=1,5	md.=1	s.=0,9

10.8) Le contenu du site moodle est utile	Pas du tout d'accord		Tout à fait d'accord	n=13	m.=2,1	md.=2	s.=1,1
10.9) Les références bibliographiques des cours sont présentes et adéquates	Pas du tout d'accord		Tout à fait d'accord	n=11	m.=2,4	md.=2	s.=1,2
10.10) Les enseignant.e.s sont bien préparé.e.s	Pas du tout d'accord		Tout à fait d'accord	n=12	m.=2,3	md.=2	s.=1
10.11) Les attentes concernant les évaluations ou examens sont bien définies	Pas du tout d'accord		Tout à fait d'accord	n=12	m.=1,8	md.=2	s.=0,8

11. Radiologie

11.1) Qualité des enseignements Radiologie	Insuffisante		Excellente	n=13	m.=3,6	md.=4	s.=0,5
11.2) Le programme des cours théoriques est bien structuré	Pas du tout d'accord		Tout à fait d'accord	n=13	m.=3,8	md.=4	s.=0,4
11.3) Les cours sont bien intégrés dans la formation (pas de redondance etc.)	Pas du tout d'accord		Tout à fait d'accord	n=13	m.=3,8	md.=4	s.=0,4
11.4) Les objectifs des enseignements théoriques sont clairement définis	Pas du tout d'accord		Tout à fait d'accord	n=13	m.=3,8	md.=4	s.=0,4
11.5) Les notions importantes sont clairement définies	Pas du tout d'accord		Tout à fait d'accord	n=13	m.=3,8	md.=4	s.=0,4
11.6) Les supports de cours sont adéquats	Pas du tout d'accord		Tout à fait d'accord	n=13	m.=3,8	md.=4	s.=0,4
11.7) Le site moodle est bien structuré	Pas du tout d'accord		Tout à fait d'accord	n=13	m.=3,8	md.=4	s.=0,4
11.8) Le contenu du site moodle est utile	Pas du tout d'accord		Tout à fait d'accord	n=13	m.=3,8	md.=4	s.=0,4
11.9) Les références bibliographiques des cours sont présentes et adéquates	Pas du tout d'accord		Tout à fait d'accord	n=11	m.=3,8	md.=4	s.=0,4
11.10) Les enseignant.e.s sont bien préparé.e.s	Pas du tout d'accord		Tout à fait d'accord	n=13	m.=3,9	md.=4	s.=0,3
11.11) Les attentes concernant les évaluations ou examens sont bien définies	Pas du tout d'accord		Tout à fait d'accord	n=13	m.=3,8	md.=4	s.=0,4

12. Gérodonologie et prothèse adjointe

12.1) Qualité des enseignements Gérodonologie et prothèse adjointe	Insuffisante		Excellente	n=13	m.=3,4	md.=3	s.=0,7
12.2) Le programme des cours théoriques est bien structuré	Pas du tout d'accord		Tout à fait d'accord	n=13	m.=3,7	md.=4	s.=0,5
12.3) Les cours sont bien intégrés dans la formation (pas de redondance etc.)	Pas du tout d'accord		Tout à fait d'accord	n=13	m.=3,5	md.=4	s.=0,7
12.4) Les objectifs des enseignements théoriques sont clairement définis	Pas du tout d'accord		Tout à fait d'accord	n=13	m.=3,5	md.=4	s.=0,8
12.5) Les notions importantes sont clairement définies	Pas du tout d'accord		Tout à fait d'accord	n=13	m.=3,6	md.=4	s.=0,5
12.6) Les supports de cours sont adéquats	Pas du tout d'accord		Tout à fait d'accord	n=13	m.=3,7	md.=4	s.=0,5
12.7) Le site moodle est bien structuré	Pas du tout d'accord		Tout à fait d'accord	n=13	m.=3,8	md.=4	s.=0,4
12.8) Le contenu du site moodle est utile	Pas du tout d'accord		Tout à fait d'accord	n=13	m.=3,7	md.=4	s.=0,5
12.9) Les références bibliographiques des cours sont présentes et adéquates	Pas du tout d'accord		Tout à fait d'accord	n=12	m.=3,5	md.=4	s.=0,7
12.10) Les enseignant.e.s sont bien préparé.e.s	Pas du tout d'accord		Tout à fait d'accord	n=13	m.=3,8	md.=4	s.=0,4
12.11) Les attentes concernant les évaluations ou examens sont bien définies	Pas du tout d'accord		Tout à fait d'accord	n=13	m.=3,7	md.=4	s.=0,6

13. Soins aux enfants

13.1) Qualité des enseignements Soins aux enfants	Insuffisante					Excellente	n=12	m.=3,5	md.=3,5	s.=0,5
13.2) Le programme des cours théoriques est bien structuré	Pas du tout d'accord					Tout à fait d'accord	n=12	m.=3,8	md.=4	s.=0,5
13.3) Les cours sont bien intégrés dans la formation (pas de redondance etc.)	Pas du tout d'accord					Tout à fait d'accord	n=12	m.=3,6	md.=4	s.=0,7
13.4) Les objectifs des enseignements théoriques sont clairement définis	Pas du tout d'accord					Tout à fait d'accord	n=12	m.=3,8	md.=4	s.=0,5
13.5) Les notions importantes sont clairement définies	Pas du tout d'accord					Tout à fait d'accord	n=12	m.=3,7	md.=4	s.=0,5
13.6) Les supports de cours sont adéquats	Pas du tout d'accord					Tout à fait d'accord	n=12	m.=3,7	md.=4	s.=0,5
13.7) Le site moodle est bien structuré	Pas du tout d'accord					Tout à fait d'accord	n=12	m.=3,8	md.=4	s.=0,5
13.8) Le contenu du site moodle est utile	Pas du tout d'accord					Tout à fait d'accord	n=12	m.=3,8	md.=4	s.=0,5
13.9) Les références bibliographiques des cours sont présentes et adéquates	Pas du tout d'accord					Tout à fait d'accord	n=10	m.=3,6	md.=4	s.=0,7
13.10) Les enseignant.e.s sont bien préparé.e.s	Pas du tout d'accord					Tout à fait d'accord	n=12	m.=3,8	md.=4	s.=0,4
13.11) Les attentes concernant les évaluations ou examens sont bien définies	Pas du tout d'accord					Tout à fait d'accord	n=12	m.=3,6	md.=4	s.=0,7

14. Questions générales relatives à votre apprentissage et à votre vécu

14.1) Je suis satisfait.e de mon organisation et de mes méthodes d'apprentissage au cours de cette année	Pas du tout d'accord					Tout à fait d'accord	n=13	m.=3,1	md.=3	s.=0,8
14.2) Ce que j'ai appris au cours de cette année m'a intéressé	Pas du tout d'accord					Tout à fait d'accord	n=13	m.=3,8	md.=4	s.=0,4
14.3) Le contenu et le format des enseignements correspondent aux attentes que j'avais en entrant en quatrième année	Pas du tout d'accord					Tout à fait d'accord	n=12	m.=3,3	md.=3	s.=0,5
14.4) Je me sens bien intégré.e au sein de ma volée	Pas du tout d'accord					Tout à fait d'accord	n=13	m.=3,8	md.=4	s.=0,4
14.5) Les enseignant.es et encadrant.es des différents cours sont disponibles en cas de besoin	Pas du tout d'accord					Tout à fait d'accord	n=12	m.=3,1	md.=3	s.=0,5

N°	Département	Moyenne	Ecart-type
1.	Evaluation générale de cette année	m.=3,1	s.=0,6
2.	Cariologie	m.=3,6	s.=0,5
3.	Médecine et pathologie orale	m.=3,5	s.=0,6
4.	Chirurgie orale	m.=3,6	s.=0,5
5.	Orthodontie	m.=3,6	s.=0,6
6.	Parodontologie	m.=3,6	s.=0,6
7.	Endodontie	m.=3,8	s.=0,4
8.	Médecine dentaire préventive	m.=3,4	s.=0,6
9.	Biomatériaux	m.=3,7	s.=0,5
10.	Prothèse fixe et occlusodontie	m.=2	s.=0,9
11.	Radiologie	m.=3,8	s.=0,4
12.	Gérontodentologie et prothèse adjointe	m.=3,6	s.=0,6
13.	Soins aux enfants	m.=3,7	s.=0,5
14.	Questions générales relatives à votre apprentissage et à votre vécu	m.=3,4	s.=0,5