

SynMedInterne1112

Nbre de réponses = 57

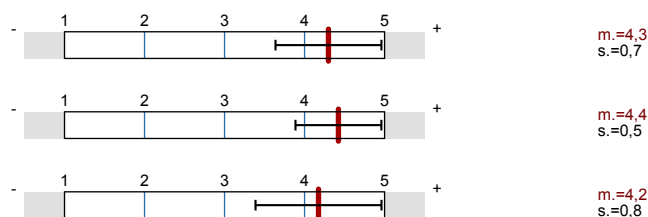


Indicateurs globaux

Index global

1. EVALUATION GLOBALE

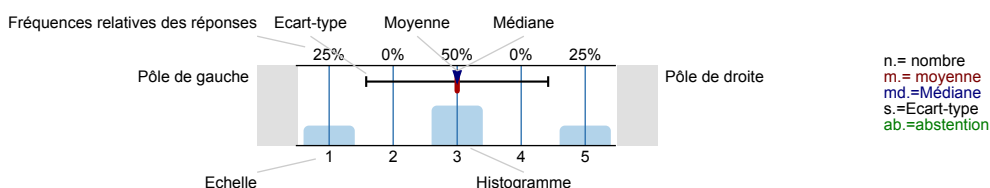
2. EVALUATION



Résultats des questions prédéfinies

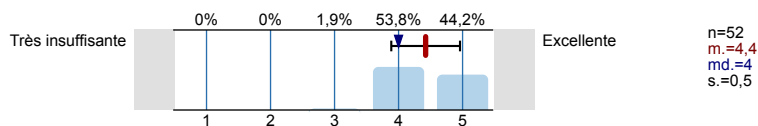
Légende

Texte de question



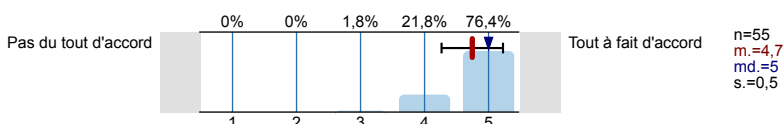
1. EVALUATION GLOBALE

1.1) Votre évaluation globale de cet AMC est :

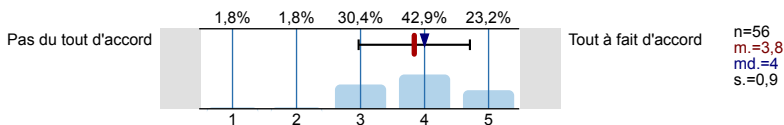


2. EVALUATION

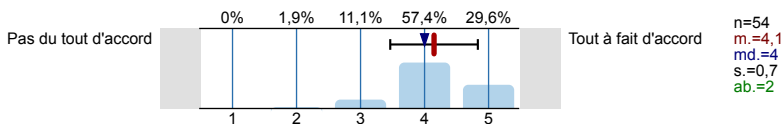
2.1) J'ai beaucoup appris au cours de cet AMC



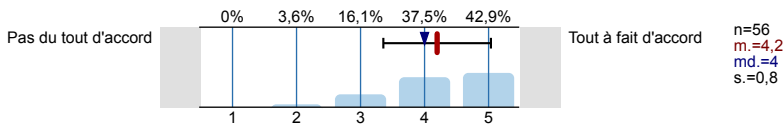
2.2) Les objectifs d'apprentissage sont clairement explicités



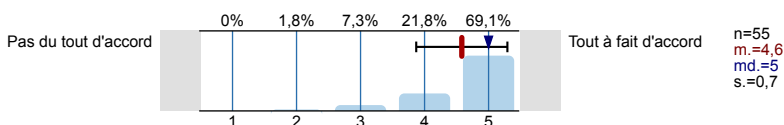
2.3) Les objectifs généraux de l'AMC ont été atteints



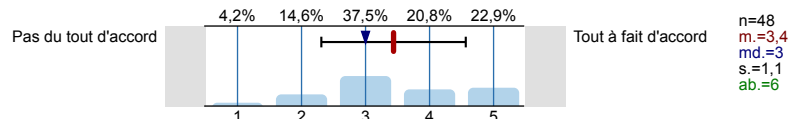
2.4) L'organisation générale de l'AMC est bonne



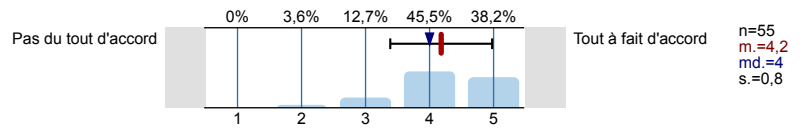
2.5) J'ai été bien accueilli et intégré dans les services



2.6) Les références bibliographiques sont appropriées



2.7) Ma formation dans les années précédentes m'a préparé(e) pour aborder cet AMC



Profil

Compilation: SynMedInterne1112

Valeurs utilisées dans la ligne de profil: Moyenne

1. EVALUATION GLOBALE

1.1) Votre évaluation globale de cet AMC est :

Très insuffisante						■	Excellente	n=52	m.=4,4	md.=4,0	s.=0,5
-------------------	--	--	--	--	--	---	------------	------	--------	---------	--------

2. EVALUATION

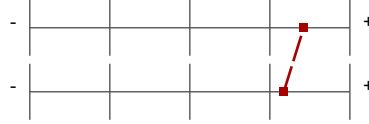
2.1) J'ai beaucoup appris au cours de cet AMC	Pas du tout d'accord							■	Tout à fait d'accord	n=55	m.=4,7	md.=5,0	s.=0,5
2.2) Les objectifs d'apprentissage sont clairement explicités	Pas du tout d'accord							■	Tout à fait d'accord	n=56	m.=3,8	md.=4,0	s.=0,9
2.3) Les objectifs généraux de l'AMC ont été atteints	Pas du tout d'accord							■	Tout à fait d'accord	n=54	m.=4,1	md.=4,0	s.=0,7
2.4) L'organisation générale de l'AMC est bonne	Pas du tout d'accord							■	Tout à fait d'accord	n=56	m.=4,2	md.=4,0	s.=0,8
2.5) J'ai été bien accueilli et intégré dans les services	Pas du tout d'accord							■	Tout à fait d'accord	n=55	m.=4,6	md.=5,0	s.=0,7
2.6) Les références bibliographiques sont appropriées	Pas du tout d'accord							■	Tout à fait d'accord	n=48	m.=3,4	md.=3,0	s.=1,1
2.7) Ma formation dans les années précédentes m'a préparé(e) pour aborder cet AMC	Pas du tout d'accord							■	Tout à fait d'accord	n=55	m.=4,2	md.=4,0	s.=0,8

(*) Note: si le nombre de réponses à une question est trop bas, l'évaluation ne sera pas affichée dans la ligne de profil.

Profil

Compilation: SynMedInterne1112

1. EVALUATION GLOBALE



m.=4,4

s.=0,5

2. EVALUATION



m.=4,2

s.=0,8