

Unité d'Intro. à la Démarche Clinique

Nb réponses = 124 sur 133



Indicateurs globaux

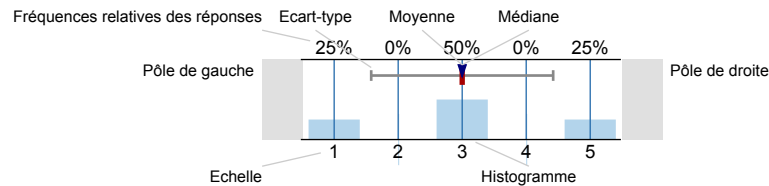
1. Evaluation de l'Unité

m.=4,2
s.=0,7

Résultats des questions prédéfinies

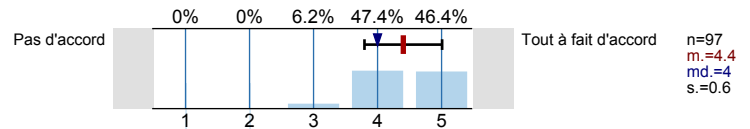
Légende

Texte de question

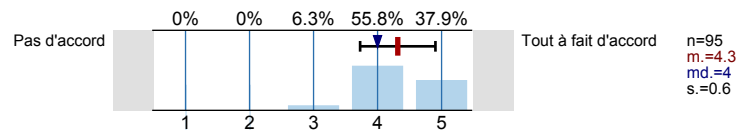
n.= nombre
m.= moyenne
md.=Médiane
s.=Ecart-type
ab.=abstention

1. Evaluation de l'Unité

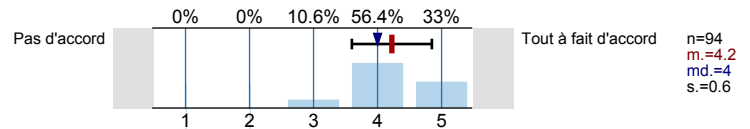
1.1) J'ai beaucoup appris au cours de cette Unité

n=97
m.=4,4
md.=4
s.=0,6

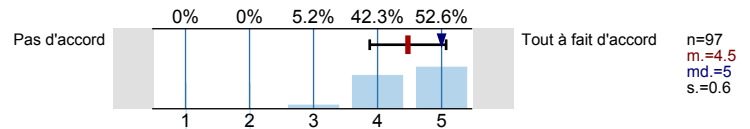
1.2) La matière de l'Unité était adaptée à mes connaissances préalables

n=95
m.=4,3
md.=4
s.=0,6

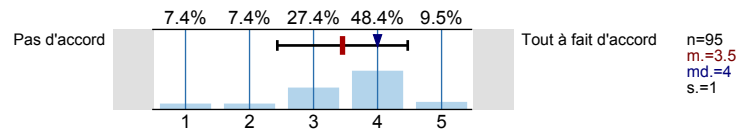
1.3) Les problèmes étudiés ont favorisé l'intégration des sciences fondamentales, cliniques et psychosociales

n=94
m.=4,2
md.=4
s.=0,6

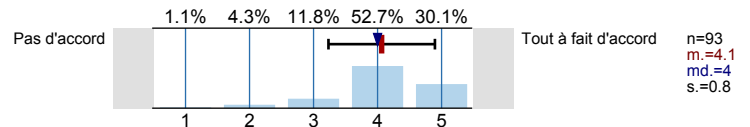
1.4) Les problèmes étudiés ont favorisé l'apprentissage du raisonnement clinique

n=97
m.=4,5
md.=5
s.=0,6

1.5) Les références proposées sont appropriées à l'enseignement prodigué

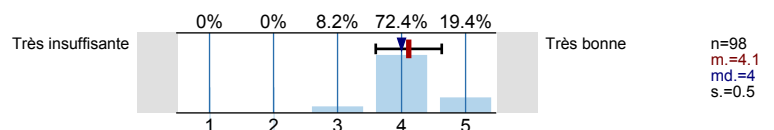
n=95
m.=3,5
md.=4
s.=1

1.6) Le temps pour l'étude individuelle était suffisant

n=93
m.=4,1
md.=4
s.=0,8

2. Evaluation globale

2.1) Votre évaluation globale de cette unité

n=98
m.=4,1
md.=4
s.=0,5

Profil

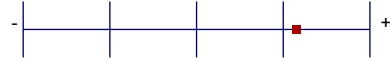
Département: UIDC
 Référent évaluation: ~~AAAA~~
 Objet: Unité d'Introduction à la Démarche Clinique
 (nom de l'enquête)

1.1) J'ai beaucoup appris au cours de cette Unité	Pas d'accord					Tout à fait d'accord	n=97 m.=4.4
1.2) La matière de l'Unité était adaptée à mes connaissances préalables	Pas d'accord					Tout à fait d'accord	n=95 m.=4.3
1.3) Les problèmes étudiés ont favorisé l'intégration des sciences fondamentales, cliniques et psychosociales	Pas d'accord					Tout à fait d'accord	n=94 m.=4.2
1.4) Les problèmes étudiés ont favorisé l'apprentissage du raisonnement clinique	Pas d'accord					Tout à fait d'accord	n=97 m.=4.5
1.5) Les références proposées sont appropriées à l'enseignement prodigué	Pas d'accord					Tout à fait d'accord	n=95 m.=3.5
1.6) Le temps pour l'étude individuelle était suffisant	Pas d'accord					Tout à fait d'accord	n=93 m.=4.1
2.1) Votre évaluation globale de cette unité	Très insuffisante					Très bonne	n=98 m.=4.1

Profil

Département: UIDC
Réfèrent évaluation:
Objet: Unité d'Introduction à la Démarche Clinique
(nom de l'enquête)

1. Evaluation de l'Unité



m.=4.2