

**Professeur GOLD Gabriel**  
Unité d'Introduction à la Démarche Clinique  
Nb réponses = 144 sur 135

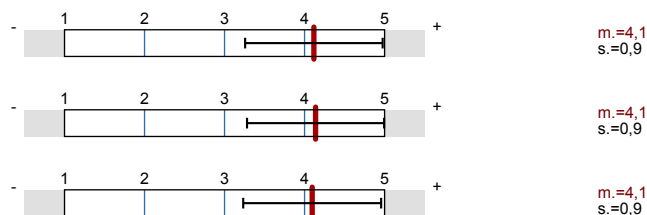


Indicateurs globaux

**Index global**

1. Evaluation de l'Unité

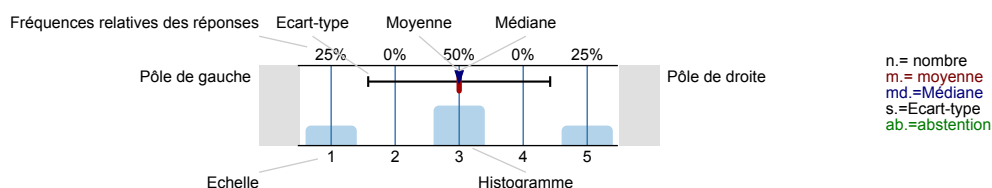
2. Evaluation globale



Résultats des questions prédéfinies

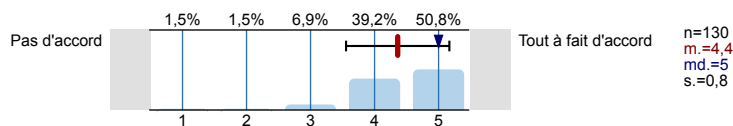
**Légende**

Texte de question

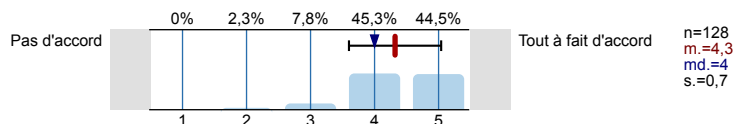


1. Evaluation de l'Unité

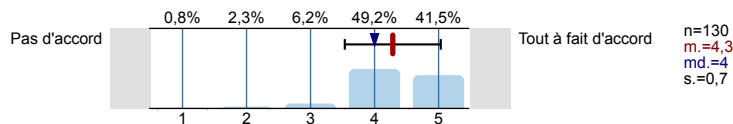
1.1) J'ai beaucoup appris au cours de cette Unité



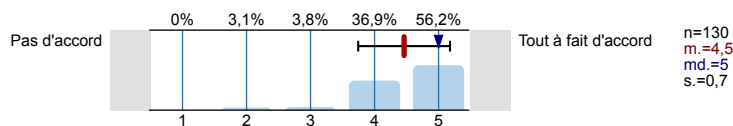
1.2) La matière de l'Unité était adaptée à mes connaissances préalables



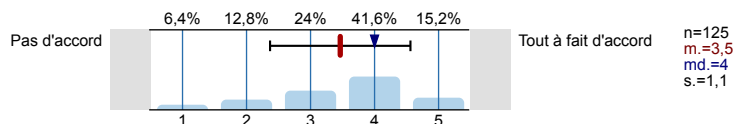
1.3) Les problèmes étudiés ont favorisé l'intégration des sciences fondamentales, cliniques et psychosociales



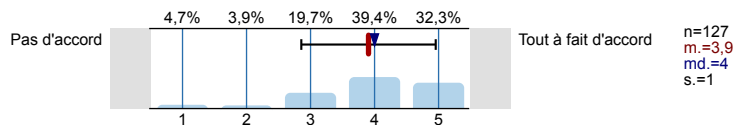
1.4) Les problèmes étudiés ont favorisé l'apprentissage du raisonnement clinique



1.5) Les références proposées sont appropriées à l'enseignement prodigué

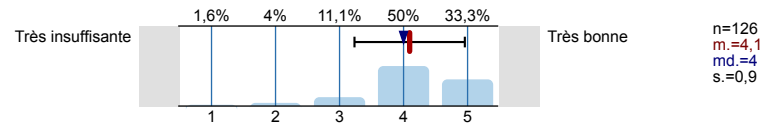


1.6) Le temps pour l'étude individuelle était suffisant



2. Evaluation globale

## 2.1) Votre évaluation globale de cette unité



# Profil

Département: UIDC  
 Référent évaluation: Professeur GOLD Gabriel  
 Objet: Unité d'Introduction à la Démarche Clinique  
 (nom de l'enquête)

Valeurs utilisées dans la ligne de profil: Moyenne

## 1. Evaluation de l'Unité

1.1) J'ai beaucoup appris au cours de cette Unité	Pas d'accord								Tout à fait d'accord	n=130 m.=4,4 md.=5,0 s.=0,8
1.2) La matière de l'Unité était adaptée à mes connaissances préalables	Pas d'accord								Tout à fait d'accord	n=128 m.=4,3 md.=4,0 s.=0,7
1.3) Les problèmes étudiés ont favorisé l'intégration des sciences fondamentales, cliniques et psychosociales	Pas d'accord								Tout à fait d'accord	n=130 m.=4,3 md.=4,0 s.=0,7
1.4) Les problèmes étudiés ont favorisé l'apprentissage du raisonnement clinique	Pas d'accord								Tout à fait d'accord	n=130 m.=4,5 md.=5,0 s.=0,7
1.5) Les références proposées sont appropriées à l'enseignement prodigué	Pas d'accord								Tout à fait d'accord	n=125 m.=3,5 md.=4,0 s.=1,1
1.6) Le temps pour l'étude individuelle était suffisant	Pas d'accord								Tout à fait d'accord	n=127 m.=3,9 md.=4,0 s.=1,0

## 2. Evaluation globale

2.1) Votre évaluation globale de cette unité	Très insuffisante								Très bonne	n=126 m.=4,1 md.=4,0 s.=0,9
--	-------------------	--	--	--	--	--	--	--	------------	-----------------------------

# Profil

---

Département: UIDC  
Réfèrent évaluation: Professeur GOLD Gabriel  
Objet: Unité d'Introduction à la Démarche Clinique  
(nom de l'enquête)

---

1. Evaluation de l'Unité



m.=4,1

s.=0,9

2. Evaluation globale



m.=4,1

s.=0,9