

Unité d'Introduction à la Démarche Clinique

Professeur GOLD Gabriel
Nb réponses = 148 sur 155

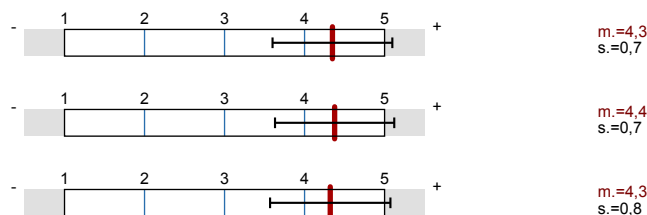


Indicateurs globaux

Index global

1. Evaluation de l'Unité

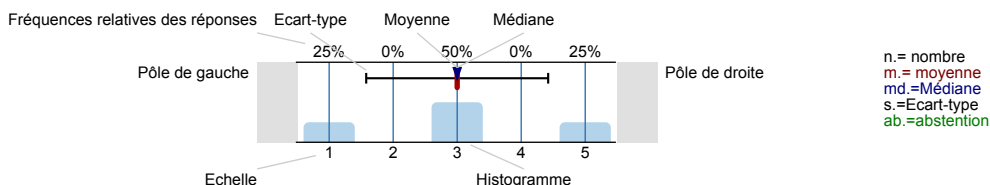
2. Evaluation globale



Résultats des questions prédéfinies

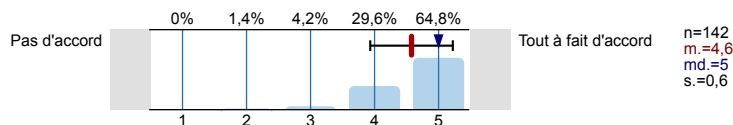
Légende

Question

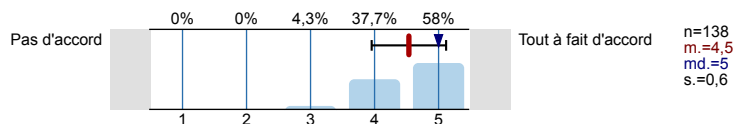


1. Evaluation de l'Unité

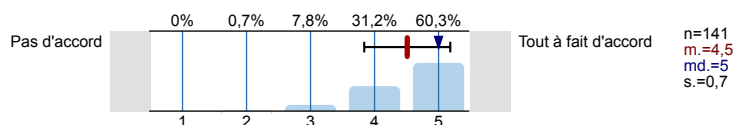
1.1) J'ai beaucoup appris au cours de cette Unité



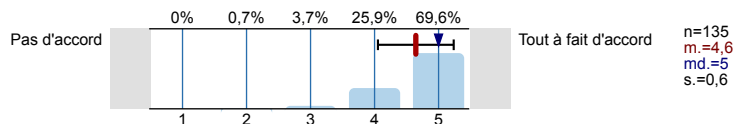
1.2) La matière de l'Unité était adaptée à mes connaissances préalables



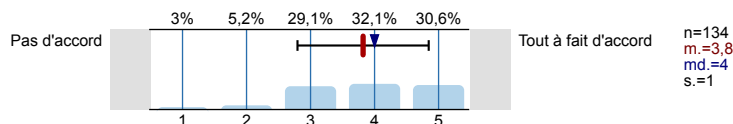
1.3) Les problèmes étudiés ont favorisé l'intégration des sciences fondamentales, cliniques et psychosociales



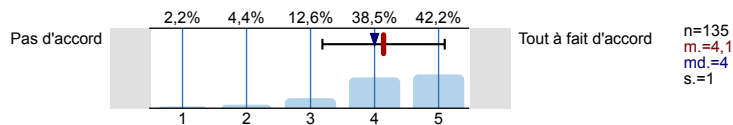
1.4) Les problèmes étudiés ont favorisé l'apprentissage du raisonnement clinique



1.5) Les références proposées sont appropriées à l'enseignement prodigué

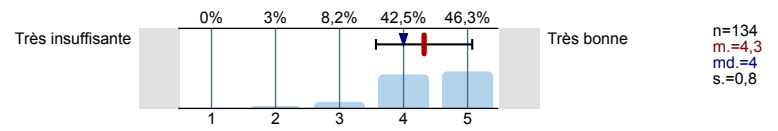


1.6) Le temps pour l'étude individuelle était suffisant



2. Evaluation globale

2.1) Votre évaluation globale de cette unité



Profil

Département: UIDC
 Référent évaluation: Professeur GOLD Gabriel
 Objet: Unité d'Introduction à la Démarche Clinique
 (Nom de l'enquête)

Valeurs utilisées dans la ligne de profil: Moyenne

1. Evaluation de l'Unité

1.1) J'ai beaucoup appris au cours de cette Unité	Pas d'accord									Tout à fait d'accord	n=142	m.=4,6	md.=5,0	s.=0,6
1.2) La matière de l'Unité était adaptée à mes connaissances préalables	Pas d'accord									Tout à fait d'accord	n=138	m.=4,5	md.=5,0	s.=0,6
1.3) Les problèmes étudiés ont favorisé l'intégration des sciences fondamentales, cliniques et psychosociales	Pas d'accord									Tout à fait d'accord	n=141	m.=4,5	md.=5,0	s.=0,7
1.4) Les problèmes étudiés ont favorisé l'apprentissage du raisonnement clinique	Pas d'accord									Tout à fait d'accord	n=135	m.=4,6	md.=5,0	s.=0,6
1.5) Les références proposées sont appropriées à l'enseignement prodigué	Pas d'accord									Tout à fait d'accord	n=134	m.=3,8	md.=4,0	s.=1,0
1.6) Le temps pour l'étude individuelle était suffisant	Pas d'accord									Tout à fait d'accord	n=135	m.=4,1	md.=4,0	s.=1,0

2. Evaluation globale

2.1) Votre évaluation globale de cette unité	Très insuffisante									Très bonne	n=134	m.=4,3	md.=4,0	s.=0,8
--	-------------------	--	--	--	--	--	--	--	--	------------	-------	--------	---------	--------

Profil

Département: UIDC
Réfèrent évaluation: Professeur GOLD Gabriel
Objet: Unité d'Introduction à la Démarche Clinique
(Nom de l'enquête)

1. Evaluation de l'Unité



m.=4,4

s.=0,7

2. Evaluation globale



m.=4,3

s.=0,8